

Series SD™ Enrolladores de cable y de luz



Soluciones de ingeniería para facilitar y agilizar el trabajo



CALIDAD PROBADA. TECNOLOGÍA DE VANGUARDIA.

Un complemento perfecto para la gama de enrolladores de manguera de Graco

Graco complementa su negocio

- Rendimiento duradero
- Solución fácil y sencilla
- Múltiples configuraciones

Diseño compacto

- Tamaño reducido
- Vida útil prolongada
- Deslizamiento exclusivo
- Diseño exclusivo de anillos deslizantes

Características técnicas

Dimensiones

SERIE SD TAMAÑO 5	
A	89 mm (3.5 ")
B	162 mm (6.38 ")
C	120 mm (4.7 ")
D	190 mm (7.48 ")
E†	376 mm (14.8 ")
F*	168 mm (6.6 ")
G**	352 mm (13.84 ")

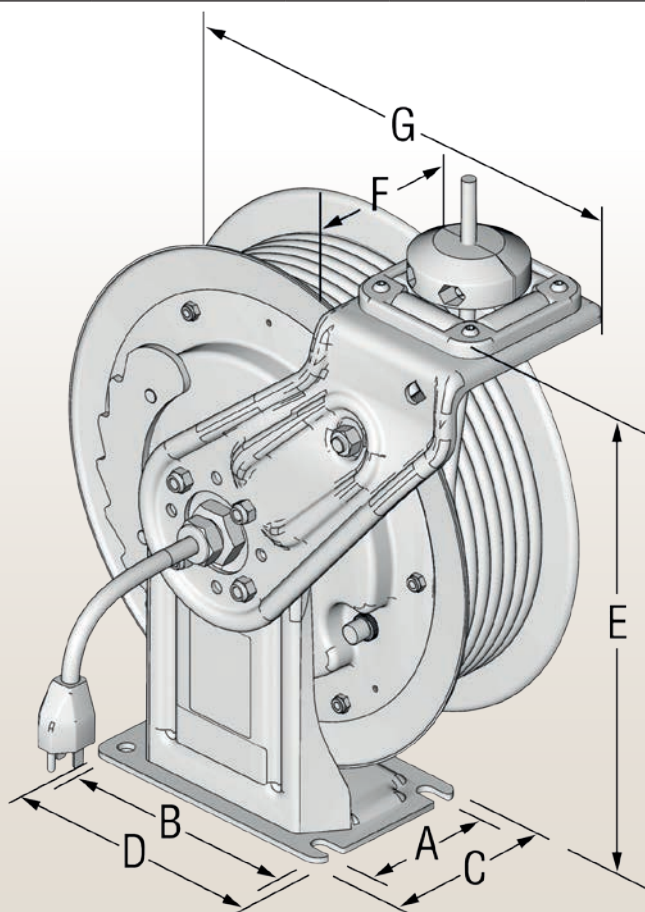
SERIE SD TAMAÑO 10	
A	89 mm (3.5 ")
B	191 mm (7.5 ")
C	120 mm (4.7 ")
D	229 mm (9 ")
E†	498 mm (19.5 ")
F*	177 mm (7 ")
G**	445 mm (17.5 ")

† Medida de los pernos, de la base a la cabeza.

* Medida desde el extremo del carrete hasta la parte frontal del brazo.

** Medida desde el extremo de la tuerca del cable hasta la superficie superior de la tapa.

REFERENCIA	TAMAÑO	ACCESORIOS	CALIBRE DEL CABLE	AMP	LONGITUD DEL CABLE	PESO	TENSIÓN
24M514	SD 5	Sin accesorios, solo cable	1,5 mm ²	10	10 m	11.6 kg (25.6 lb)	230V
24M515	SD 5		1,5 mm ²	10	15 m	13.9 kg (30.6 lb)	230V
24M516	SD 10		2,5 mm ²	16	25 m	24.5 kg (54.1 lb)	230V
24M539	SD 5	Luz de LED	1,5 mm ²	0,05	10 m	11.6 kg (25.6 lb)	230V
24M540	SD 5		1,5 mm ²	0,05	15 m	13.9 kg (30.6 lb)	230V
24M541	SD 10		1,5 mm ²	0,05	25 m	22.4 kg (49.4 lb)	230V
24M542	SD 5	Un receptáculo industrial	1,5 mm ²	10	10 m	11.6 kg (25.6 lb)	230V
24M543	SD 5		1,5 mm ²	10	15 m	13.9 kg (30.6 lb)	230V
24M544	SD 10		2,5 mm ²	16	25 m	24.5 kg (54.1 lb)	230V



Características exclusivas para mejorar el rendimiento



Múltiples longitudes de cable

Cumple los exigentes estándares de calidad de Graco para garantizar una vida útil prolongada. Opciones de 10, 15 y 25 m disponibles..

Estructura duradera de dos tamaños

SD5 para 10 y 15 m. SD10 para 25 m. Acabado resistente contra la corrosión para aumentar la vida útil de los enrolladores.

Brazo ajustable

Posición del brazo ajustable fácilmente en función de la aplicación. Montaje en pared, techo o sobre mesa.

Pedestal para trabajo pesado

Construcción de acero de alta resistencia para usos pesados con enrollados y puntos de tensión estriados que no se doblan ni se enredan.

Resorte sólido y duradero

Totalmente encapsulado para prolongar su vida útil Acceso fácil por el lateral abierto del enrollador para realizar un mantenimiento rápido.



¡Puede configurarlo según sus necesidades específicas!

Múltiples configuraciones disponibles:

- con o sin receptáculos
- con o sin luz de LED



Enrolladores de cables con luz Serie SD™



Luz de LED

La luz de LED es duradera, utiliza la energía de forma eficaz y proporciona una iluminación inmejorable. El tubo exterior de policarbonato puede manipularse en entornos exigentes porque es resistente a los rasguños.



Un receptáculo industrial

Enchufe de rendimiento fiable en entornos exigentes en los que se cambian continuamente los accesorios. Diseño de 10 y 16 A en un enchufe sobremoldeado para mayor durabilidad.



Información para pedidos

Enrollador de cable con luz

REFERENCIA	TAMAÑO	ACCESORIOS	CALIBRE DEL CABLE	LONGITUD DEL CABLE
24M514	SD 5	Sin accesorios, solo cable	1.5 mm ²	10 m
24M515	SD 5		1.5 mm ²	15 m
24M516	SD 10		2.5 mm ²	25 m
24M539	SD 5	Luz de LED	1.5 mm ²	10 m
24M540	SD 5		1.5 mm ²	15 m
24M541	SD 10		1.5 mm ²	25 m
24M542	SD 5	Un receptáculo industrial	1.5 mm ²	10 m
24M543	SD 5		1.5 mm ²	15 m
24M544	SD 10		2.5 mm ²	25 m

Accesorios para enrollador de cable con luz

CANAL DE MONTAJE PARA EL TECHO*	Para montar enrolladores sin cubierta.	
	1 enrollador	2 enrolladores
SD 5	24N674	24N675
SD 10**	24A934	24A935

* Consulte el manual para canales más anchos. ** Mismo diseño que en los enrolladores de manguera SD 10.

CANAL DE MONTAJE DEL ENROLLADOR CERRADO PARA TECHO O PARED*	Exclusivamente para juegos de cubierta. Canales disponibles para alojar de uno a seis enrolladores.	
	1 enrollador	2 enrolladores
SD 5 y 10	203521	203522

* Consulte el manual para canales más anchos.

ENROLLADOR DE CABLE JUEGOS DE CUBIERTA	El juego de cubierta para un enrollador lo protege y prolonga su vida útil, al mismo tiempo que impregna de profesionalidad su lugar de trabajo.					
	Blanco	Azul metálico	Rojo	Negro	Azul oscuro	Amarillo
Cubierta SD 5 y soporte espaciador	24N690	24N682	24N683	24N684	24N691	24N685
Juego de cubierta SD 10* para un enrollador	24A217	24A940	24A941	24A942	24A943	24A944
Juegos de panel final†	—	—	—	24A950	—	—

*El mismo juego que en los enrolladores de manguera SD 10. †Es necesario un juego de panel por banco de enrolladores.

ABRAZADERAS DE MONTAJE DE CONVERSIÓN

24P164	Soporte espaciador SD 5 únicamente, para cubiertas SD de Graco ya existentes.
16N833	Placa de sujeción para montar el enrollador SD 5 en un canal abierto de la serie SD ya existente.

ABRAZADERA DE MONTAJE EN RACORD GIRATORIO PARA PARED

Para enrolladores con giro de 120° y dos posiciones de bloqueo

24N814	Para estructura SD 5
24N444	Para estructura SD 10



24N675



24N684



24N814

Accesorios para enrollador de cable con luz

JUEGO DE MONTAJE EN BRAZO I PARA TECHO

Asegura el canal de montaje con el brazo I sin necesidad de perforar.

204741	Compatible con enrolladores SD 5 y 10. Se requieren dos abrazaderas para 1-3 enrolladores.
--------	--

MONTAJE SENCILLO POR DESLIZAMIENTO PARA TECHO O PARED

Instalación y desinstalación fácil del enrollador por deslizamiento.

24N686	Para estructura SD 5
--------	----------------------

24H193	Para estructura SD 10
--------	-----------------------

CLIP MAGNÉTICO MANOS LIBRES

16P999	El clip magnético con tapa contra arañazos no rayará el acabado. Tubo ligero para funcionamiento con las manos libres. Fijación giratoria para iluminar directamente el punto que necesite.
--------	---

JUEGOS DE CABLE AUXILIAR PARA MODELOS CON LUZ Y CABLES MÓVILES

24N889	SD5	10 m, 3 conductores de 1,5 mm ² , juego de cable auxiliar H05RR-F de repuesto
--------	-----	--

24N890	SD5	15 m, 3 conductores de 1,5 mm ² , juego de cable auxiliar H05RR-F de repuesto
--------	-----	--

24N882	SD10	25 m, 3 conductor de 1,5 mm ² , juego de cable auxiliar H05RR-F de repuesto
--------	------	--

24N891	SD10	25 m, 3 conductor de 2,5 mm ² , juego de cable auxiliar H07RN-F de repuesto
--------	------	--

JUEGO DE CABLE DE ALIMENTACIÓN

24N867	SD5	CEE 7/7, juego de cable de alimentación de 1,5 mm ² H05RR-F de repuesto
--------	-----	--

24N870	SD5	Cable móvil, juego de cable de alimentación de 1,5 mm ² H05RR-F de repuesto
--------	-----	--

24N869	SD10	CEE 7/7, juego de cable de alimentación de 2,5 mm ² H07RN-F de repuesto
--------	------	--

JUEGO DE UN RECEPTÁCULO INDUSTRIAL

24N872	SD10	Juego de un receptáculo industrial 16A CEE 7/7
--------	------	--

JUEGO DE TOPE DE BOLA

24N539	SD5	Tope de bola 1,5 mm ²
--------	-----	----------------------------------

222225	SD10	Tope de bola 2,5 mm ²
--------	------	----------------------------------

JUEGOS DE CASETE DE RESORTE

24M453	SD5	10 m, 1,5 mm ²
--------	-----	---------------------------

24M455	SD5	15 m, 1,5 mm ²
--------	-----	---------------------------

24M463	SD10	25 m, 1,5 mm ²
--------	------	---------------------------

24M462	SD10	25 m, 2,5 mm ²
--------	------	---------------------------

LUCES DE LED

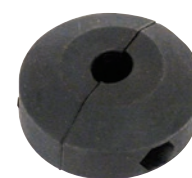
16N225	SD 5 / SD 10	Juego luz de LED de repuesto
--------	--------------	------------------------------



24N686



16P999



222225



16N225



ACERCA DE GRACO

Graco se fundó en 1926 y es una de las principales empresas mundiales en sistemas y componentes para la gestión de líquidos. Los productos de Graco transportan, miden, controlan, dosifican y aplican una amplia variedad de líquidos y materiales viscosos en la lubricación de vehículos y aplicaciones comerciales e industriales.

El éxito de la empresa se basa en su inquebrantable compromiso para conseguir la excelencia técnica, una fabricación de primera calidad y un inigualable servicio de atención al cliente. Trabajando en estrecha colaboración con distribuidores especializados, Graco ofrece sistemas, productos y tecnología que están considerados como norma de calidad en una amplia gama de soluciones de gestión de líquidos. Graco proporciona soluciones para acabados por pulverización, recubrimientos protectores y circulación de pinturas, lubricantes, dosificación de sellantes y adhesivos, así como potentes equipos para contratistas. Las inversiones en curso de Graco destinadas a la gestión y el control de líquidos continuarán proporcionando soluciones innovadoras a un mercado mundial cada vez más variado.

SEDES DE GRACO

DIRECCIÓN POSTAL

P.O. Box 1441
Mineápolis, MN 55440-1441
Tel.: 612-623-6000
Fax: 612-623-6777

AMÉRICA

MINNESOTA

Sede mundial
Graco Inc.
88-11th Avenue N.E.
Mineápolis, MN 55413

EUROPA

BÉLGICA

Sede europea
Graco BVBA
Industrieterrein-Oude Bunders
Slakweidestraat 31
3630 Maasmechelen
Bélgica
Tel.: 32 89 770 700
Fax: 32 89 770 777

PACÍFICO ASIÁTICO

AUSTRALIA

Graco Australia Pty Ltd.
Suite 17, 2 Enterprise Drive
Bundoora, Victoria 3083
Australia
Tel.: 61 3 9468 8500
Fax: 61 3 9468 8599

CHINA

Graco Hong Kong Ltd.
Shanghai Representative Office
Building 7
1029 Zhongshan Road South,
Distrito de Huangpú
Shanghái, 200011
República Popular de China
Tel.: 86 21 649 50088
Fax: 86 21 649 50077

INDIA

Graco Hong Kong Ltd.
India Liaison Office
Room 432, Augusta Point
Regus Business Centre 53
Golf Course Road
Gurgaon (Haryana)
India 122001
Tel.: 91 124 435 4208
Fax: 91 124 435 4001

JAPÓN

Graco K.K.
1-27-12 Hayabuchi
Tsuzuki-ku
Yokohama City (Japón) 2240025
Tel.: 81 45 593 7300
Fax: 81 45 593 7301

COREA

Graco Korea Inc.
Shinhan Bank Building
4th Floor #1599
Gwanyang-Dong, Dongan-Ku,
Anyang-si (Corea) 431-060
Tel.: 82 31 476 9400
Fax: 82 31 476 9801

Todos los datos escritos y visuales contenidos en este documento se basan en la información de producto más reciente en el momento de la publicación. Graco se reserva el derecho a realizar cambios en cualquier momento sin previo aviso.

Graco cuenta con la certificación ISO 9001.



Europa
+32 89 770 700
FAX +32 89 770 777
WWW.GRACO.COM

©2013 Graco BVBA 340910ES Rev.A 02/13 Impreso en Europa.
Todas las demás marcas registradas aquí mencionadas se utilizan con fines de identificación y pertenecen a sus propietarios respectivos.