

LineLazer™ V 200HS 에어리스 라인 스트라이퍼 표준 시리즈 및 고생산 (HP) Auto 시리즈

3A3816C

K0

차선 도장 재료용으로 사용합니다.
 전문가만 사용할 수 있습니다.
 실외에서만 사용할 수 있습니다.
 폭발 위험이 있는 환경이나 위험한 장소에서 사용을 금지합니다.

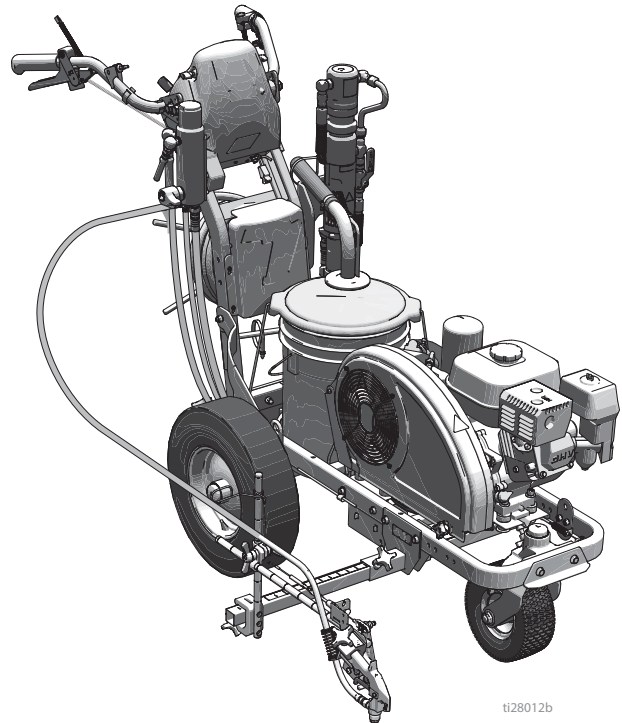
최대 작동 압력 : 22.8MPa(228bar, 3300psi)



중요 안전 정보

이 설명서 및 관련 설명서의 모든 경고 및 지침을 읽으십시오.
 장비의 제어장치 및 적절한 사용법을 숙지하십시오.
 이 지침을 잘 보관하십시오.

관련 설명서 :	
3A3426	작동
311254	건
309277	펌프
3A3428	자동 레이아웃 적용 방법



ti28012b

순정품 Graco 교체용 부품만 사용하십시오.
 Graco 순정품이 아닌 교체용 부품을 사용하면 보증이 무효화될 수 있습니다.



목차

팁 선택	4
LineLazer V 200HS 부품	5
부품 도면 - LineLazer V 200HS	6
부품 목록	7
부품 도면 - LineLazer V 200HS	8
부품 목록	9
건 홀더 및 암	9
건 방아쇠	9
부품 도면 - LineLazer V 200HS	10
부품 목록	11
핸들 / 컨트롤	11
필터	11
부품 도면 - LineLazer V 200HS	12
부품 목록	13
부품 도면 - LineLazer V 200HS	14
부품 목록	15
부품 도면 - LineLazer V 200HS	16
부품 목록	17
배선도 (표준 시리즈)	18
배선도 (HP Auto 시리즈 /HP Reflective 시리즈)	19
기술 사양	20
Graco 표준 보증	24
Graco 정보	24



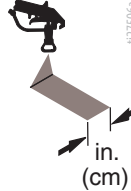

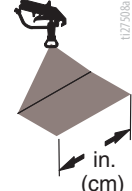
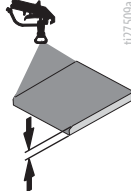
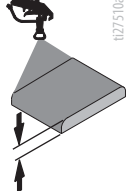
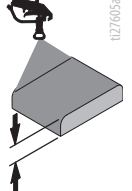
설명서	언어
3A3390	한국어
3A3813	프랑스어
3A3814	스페인어
3A3820	네덜란드어
3A3824	독일어
3A3827	이탈리아어
3A3837	터키어
3A3825	그리스어
3A3818	크로아티아어
3A3832	포르투갈어
3A3820	덴마크어
3A3823	핀란드어
3A3836	스웨덴어
3A3830	노르웨이어
3A3705	러시아어
3A3822	에스토니아어
3A3828	라트비아어
3A3829	리투아니아어
3A3831	폴란드어
3A3826	헝가리어
3A3829	체코어
3A3834	슬로바키아어
3A3835	슬로베니아어
3A3833	루마니아어
3A3918	불가리아어

모델

LineLazer V 200HS								
모델 :	표준 1개 수동 건	표준 2개 수동 건	HP Auto 1개 자동 건	HP Auto 1개 수동 건 1개 자동 건	HP Auto 2개 자동 건	HP Reflective 1개 수동 건 1개 PBS 탱크	HP Reflective 1개 자동 건 1개 PBS 탱크	HP Reflective 2개 자동 건 1개 PBS 탱크
17H459	✓							
17H461		✓						
17K582			✓					
17H462			✓ 레이저 포함					
17K637				✓				
17H463				✓ 레이저 포함				
17K583					✓			
17H464					✓ 레이저 포함			
17H460						✓		
17J964							✓	
17K585								✓
17H465								✓ 레이저 포함

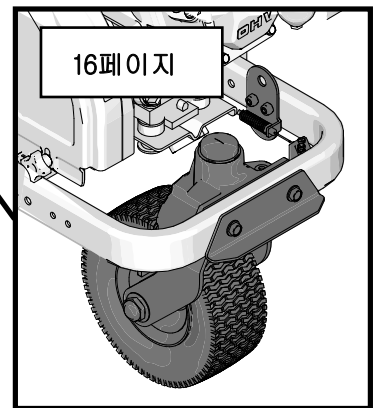
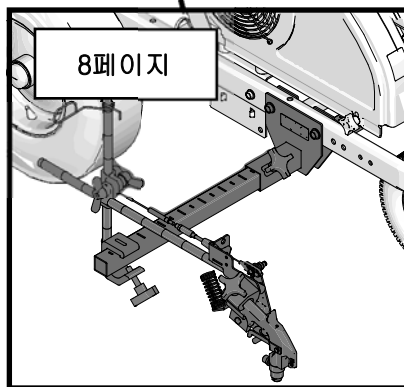
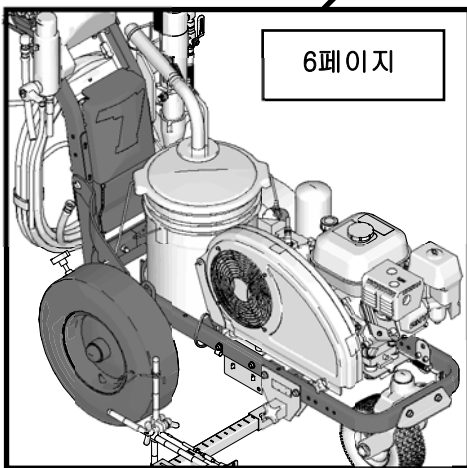
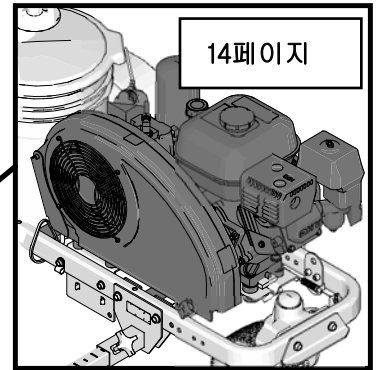
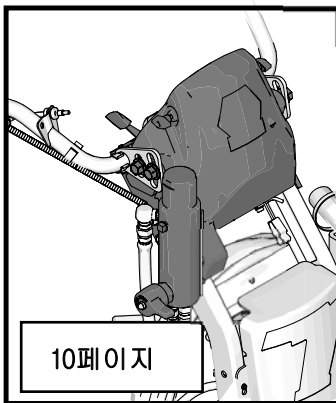
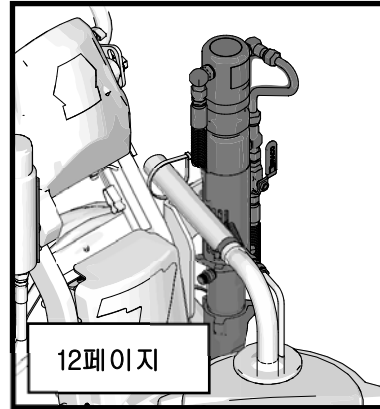
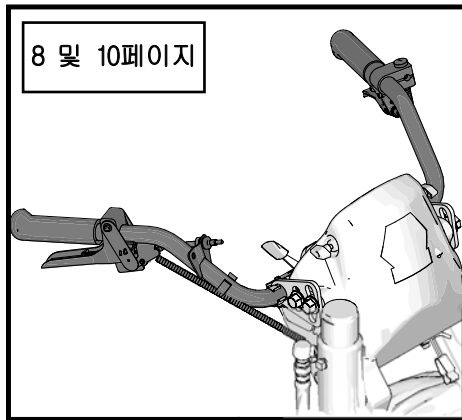
* 모든 자동 건은 수동으로 작동할 수 있습니다 .

팁 선택

							
	in. (cm)	in. (cm)	in. (cm)	in. (cm)			
LL5213*	2 (5)				✓		
LL5215*	2 (5)					✓	
LL5217		4 (10)				✓	
LL5219		4 (10)					✓
LL5315*		4 (10)			✓		
LL5317		4 (10)			✓		
LL5319		4 (10)				✓	
LL5321		4 (10)				✓	
LL5323		4 (10)				✓	
LL5325		4 (10)					✓
LL5327		4 (10)					✓
LL5329		4 (10)					✓
LL5331		4 (10)					✓
LL5333		4 (10)					✓
LL5335		4 (10)					✓
LL5355		4 (10)					✓
LL5417			6 (15)		✓		
LL5419			6 (15)		✓		
LL5421			6 (15)		✓		
LL5423			6 (15)			✓	
LL5425			6 (15)			✓	
LL5427			6 (15)			✓	
LL5429			6 (15)			✓	
LL5431			6 (15)				✓
LL5435			6 (15)				✓
LL5621				12 (30)	✓		
LL5623				12 (30)	✓		
LL5625				12 (30)	✓		
LL5627				12 (30)	✓		
LL5629				12 (30)	✓		
LL5631				12 (30)		✓	
LL5635				12 (30)		✓	
LL5639				12 (30)			✓

* 100 메시 필터를 사용하여 팁 막힘을 줄이십시오 .

LineLazer V 200HS 부품



ti28065a

부품 도면 - LineLazer V 200HS

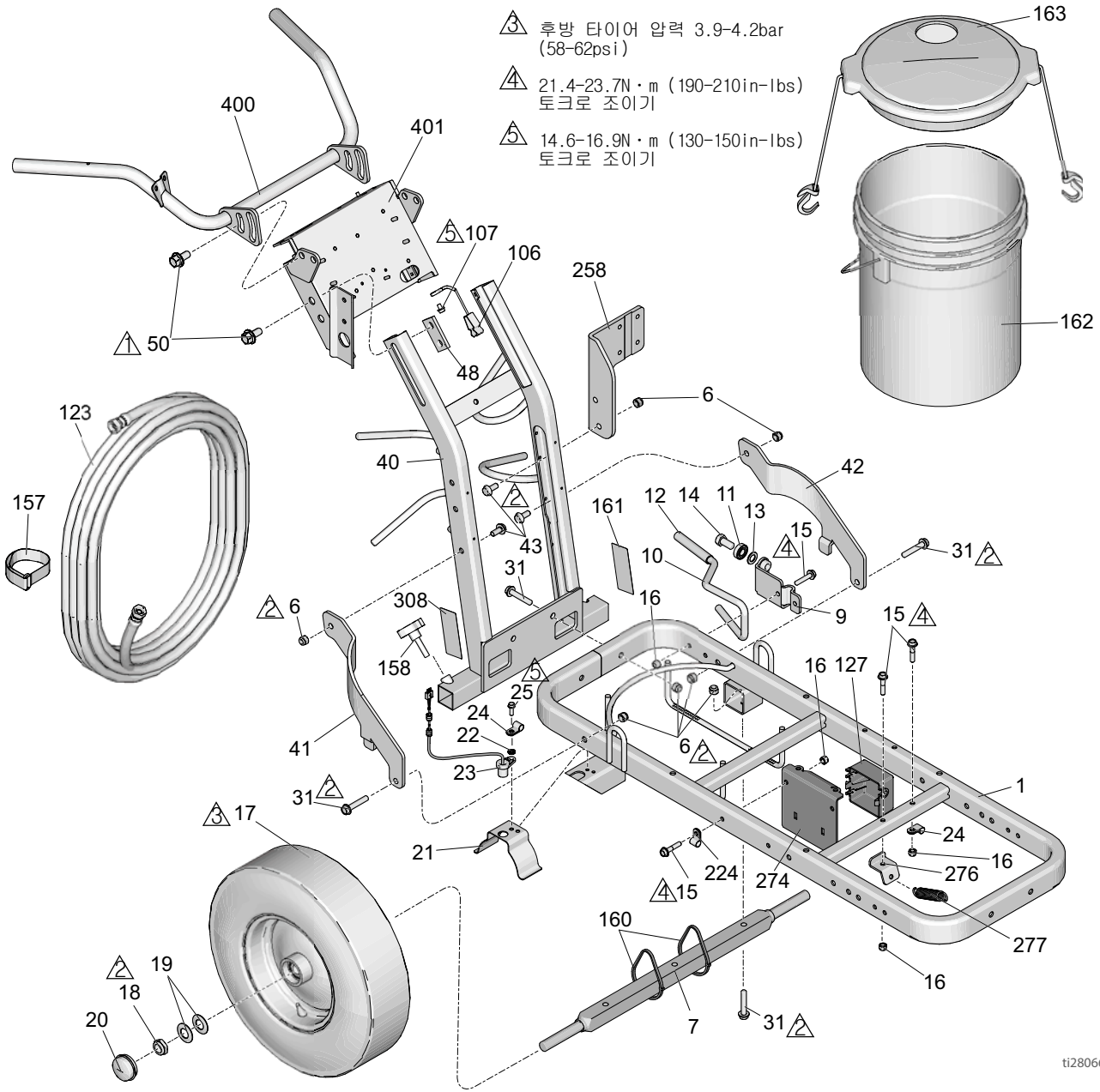
△ 61.0-74.5N·m (45-55ft-lbs)
토크로 조이기

△ 23.0-31.1N·m (17-23ft-lbs)
토크로 조이기

△ 후방 타이어 압력 3.9-4.2bar
(58-62psi)

△ 21.4-23.7N·m (190-210in-lbs)
토크로 조이기

△ 14.6-16.9N·m (130-150in-lbs)
토크로 조이기



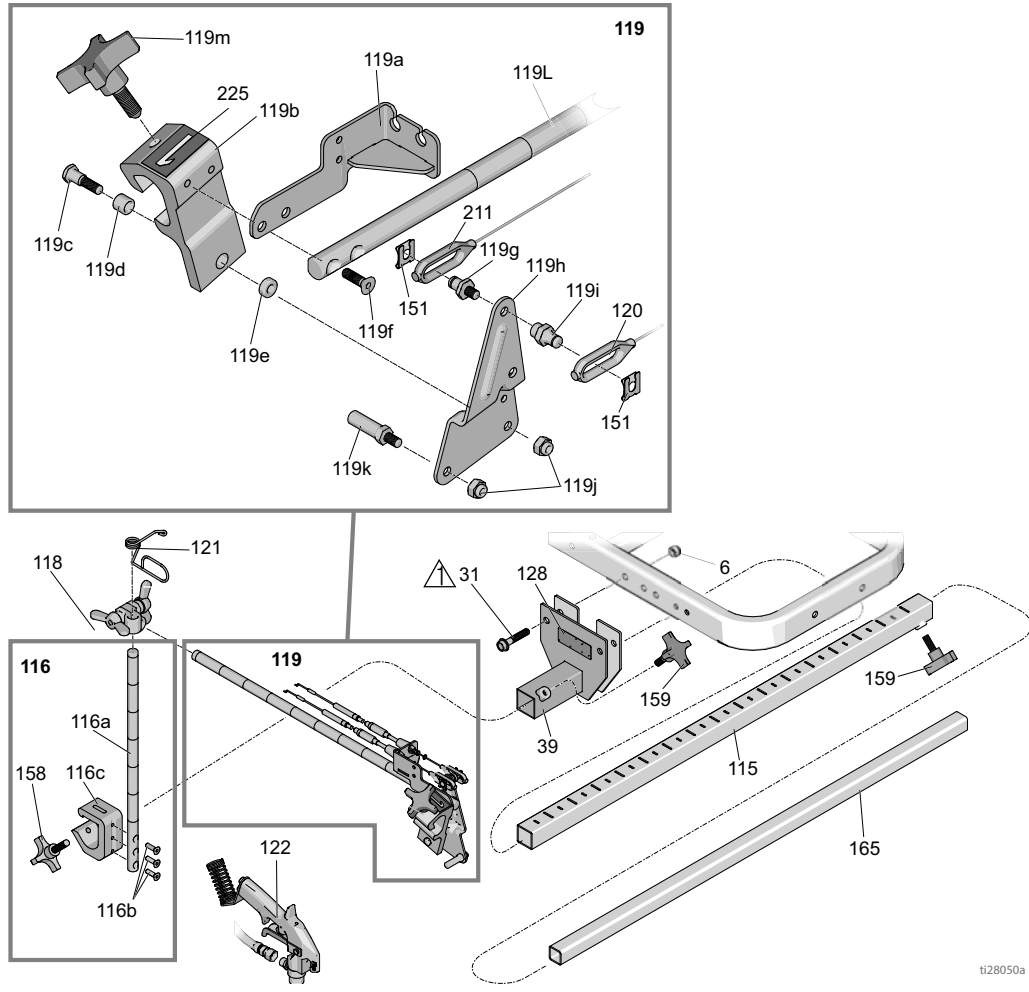
ti28066a

부품 목록

참조	부품	설명	수량	참조	부품	설명	수량
1	237623	프레임, linestriper, 도장됨	1	43	128977	나사, 캡 버튼 헤드	4
6	101566	너트, 잠금	12	48	17J125	브래킷, 슬라이드	2
7	193405	차축	1	50	17J136	나사, 육각, 플랜지 헤드	8
9	198891	브래킷	1	106	237686	와이어, 접지	1
10	198930	로드, 브레이크 (12 포함)	1	107	107257	나사, 나사산 형성, 육각 헤드	1
11	198931	베어링	1	123	124884	호스, 결합형, 3/8" x 20'	1
12	114808	캡, 비닐	1	127	15F369	박스	1
13	195134	스페이서	1	157	114271	스트랩, 고정	1
14	113961	나사, 캡, 육각 헤드	1	158	108471	노브, 프롱형	1
15	112960	나사, 플랜지, 육각	5	160	404989	스트랩, 타이	5
16	111040	너트, 잠금, 인서트, nylock, 5/16	5	161▲	17K394	라벨, gmax 화재 경고 및 피부	1
17	111020	휠, 센서 링이 없는 공압식	1	162	115077	통, 플라스틱	1
	255162	휠, 센서 링을 포함한 공압식	1	163	24U241	키트, 통 커버	1
18	112405	너트, 잠금	2	224	17H721	클램프, 와이어	1
19	112825	와셔	4	258	17H681	브래킷, 장착부, 펌프, 유압	1
20	114648	캡, 먼지	2	274	17J549	브래킷, 저장소	1
21	15J088	실드, 거리 센서	1	276	15F441	브래킷, 프레임	1
22	15K452	스페이서, 원형	1	277	119696	스프링, 확장	1
23	15K357	센서, 거리	1	308▲	17K392	라벨, 안전, 경고	1
24	108868	클램프, 와이어	2	400	24Y641	바, 핸들	1
25	260212	나사, 육각 와셔 헤드, 나사산형	2	401	24Y642	플레이트, 제어	1
31	114982	나사, 캡, 플랜지 헤드	6				
40	24Y665	프레임, 핸들 수직, 도장됨	1				
41	15F576	브레이스, 오른쪽, 도장됨	1				
42	15F577	브레이스, 왼쪽, 도장됨	1				

▲ 교체 경고 라벨은 무료로 주문할 수 있습니다.

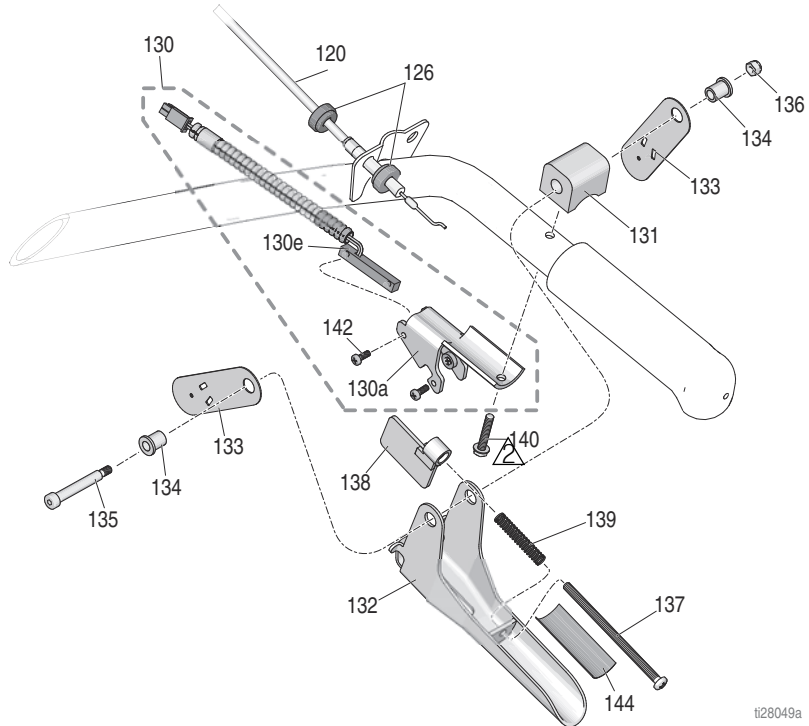
부품 도면 - LineLazer V 200HS



ti28050a

23.0-31.1N·m (17-23ft-lbs)
토크로 조이기

2.0-2.4N·m (18-22in-lbs)
토크로 조이기



ti28049a

부품 목록

건 홀더 및 암

참조	부품	설명	수량
6	101566	너트, 잠금	2
31	114982	나사, 캡, 플랜지 헤드	2
39	17H528	브래킷, 건 암	1
115	17J407	암, 확장, 바	1
116	17J424	바, 높이 조절, 어셈블리	1
116a	17J139	바, 건, 높이, 조절	1
116b	113428	나사, 기계, 육각, 헤드	3
116c	17J153	브래킷, 건 홀더	1
118	24Y645	키트, 클램프, 이중 워그 너트	1
119	25A529	암, 건 홀더, lineazer (151 포함)	1
119a	24Y919	브래킷, 케이블	1
119b*	15F216	홀더, 건	1
119c	17J575	패스너, 특수	1
119d*	119664	베어링, 슬리브	1
119e	17J576	스페이서, 특수	1
119f	119647	나사, 캡, 소켓	2
119g	17H673	스터드, 케이블, 건	1
119h	15F214	레버, 액추에이터	1
119i	17H674	어댑터, 케이블, 건	1
119j	102040	너트, 잠금 육각	2
119k	15F209	스터드, 당김, 방아쇠	1
119l	17J145	암, 홀더, 건	1
119m*	15F750	노브, 홀더, 건	1
120	25A488	케이블, 건, 수동 (126, 151 포함)	1
121	188135	가이드, 케이블	1
122	248157	건, 플렉스, 기본	1
128▲	16P136	라벨, 안전, 경고, ISO	1
151	126111	리테이너, 서클립, 외부 8mm	2
158	108471	노브, 프롱형	1
159	111145	노브, 프롱형	2
165	17J408	암, 확장, 세 번째 건	1
211	25A487	케이블, 건, 자동 (151, 212, 213 포함)	1
225	17C043	라벨, 번호 "1"	1
	17C046	라벨, 번호 "2"	1

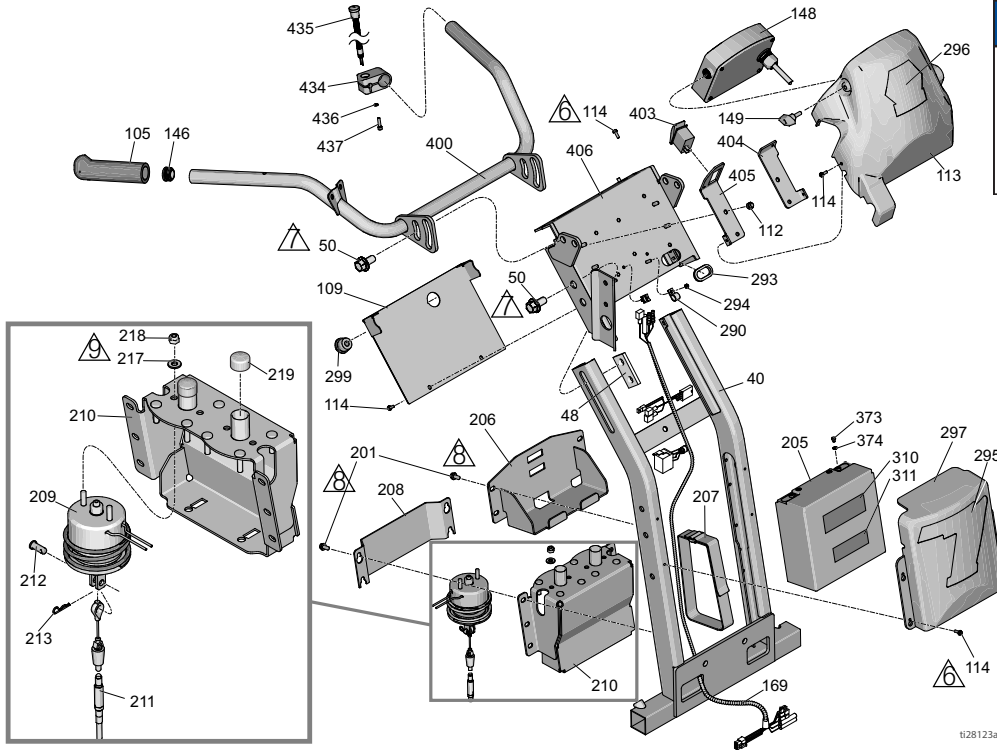
* 건 홀더 수리 키트 287569 에 포함됨

▲ 교체 경고 라벨은 무료로 주문할 수 있습니다.

건 방아쇠

참조	부품	설명	수량
120	25A488	케이블, 건, 수동 (126, 151 포함)	1
126	15F624	너트, 케이블, 건 (커널형)	2
130	25A636	브래킷, 스위치 포함 방아쇠	1
130a	276907	브래킷, 자석	1
130e	17J237	스위치 리드	1
131	198896	블록, 장착	1
132	245676	핸들	1
133	198895	플레이트, 레버, 피봇	2
134	111017	베어링, 플랜지	2
135	116941	나사, 솔더, 소켓 헤드	1
136	116969	너트, 잠금	1
137	112381	나사, 기계, 팬 헤드	1
138	117268	브래킷, 차단기	1
139	117269	스프링	1
140	128803	나사, 나사산 형성, 육각 와서	1
142	117317	나사, 플라스틱, 팬 헤드	2
144	17K587	라벨, 알람, 조절	1

부품 도면 - LineLazer V 200HS

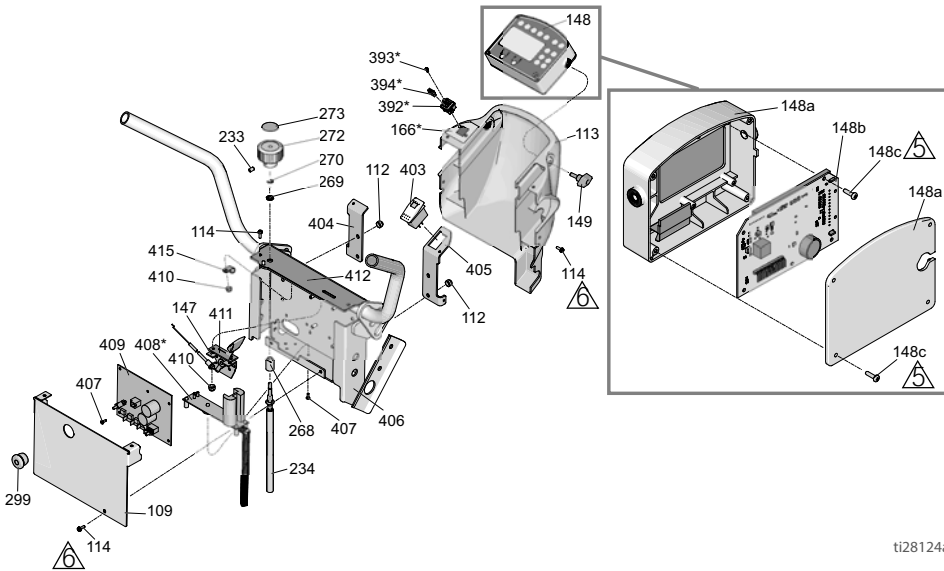


NOTICE

슬레노이드 선을 다음과 같이 뺄 때 주의하십시오. 이렇게 하면 선이 파손될 수 있습니다. 슬레노이드를 빠져 나가는 선을 약 0.75인치 반경으로 구

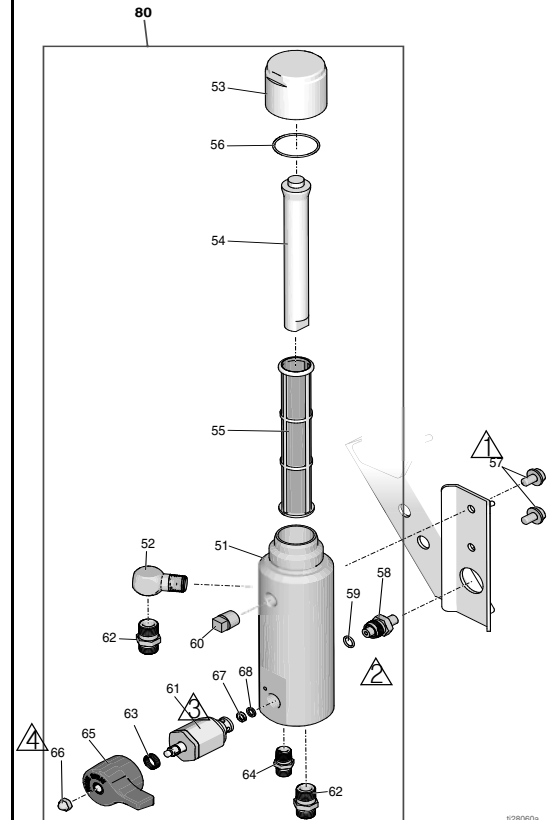
- 47.4-61.0N·m (35-45ft-lbs)
토크로 조이기
- 21.4-23.7N·m (190-210in-lbs)
토크로 조이기
- 41.2-43.4N·m (365-385in-lbs)
토크로 조이기
- 2.8-3.3N·m (25-30in-lbs)
토크로 조이기
- 0.6-0.9N·m (6-8in-lbs)
토크로 조이기
- 2.0-2.4N·m (18-22in-lbs)
토크로 조이기
- 61.0-74.5N·m (45-55ft-lbs)
토크로 조이기
- 14.6-16.9N·m (130-150in-lbs)
토크로 조이기
- 7.3-8.4N·m (65-75in-lbs)
토크로 조이기

t128123a



*HP Auto 시리즈만 해당(408)

t128124a



t28060a

부품 목록

핸들 / 컨트롤

참조	부품	설명	수량
40	24Y665	프레임, 핸들 수직, 도장됨	1
48	17J125	브래킷, 슬라이드	2
50	17J136	나사, 육각, 플랜지 헤드	8
105	114659	그립, 핸들	2
109	17J123	플레이트, 커버	1
112	102040	너트, 잠금, 육각	4
113	17J135	커버, 제어, 도장됨 (시리즈 A)	1
	17V517	커버, 제어, 도장됨 (시리즈 B)	1
114	128978	나사, 기계, 슬롯 육각 와셔 헤드	12
146	120151	플러그	2
147	24Y643	제어, 스토를 (410, 411, 415 포함)	1
148	25A498	박스, 제어 어셈블리 (149 포함) (시리즈 A)	1
	17W550	박스, 제어 어셈블리 (149 포함) (시리즈 B)	1
148a	25A497	키트, 수리, 멤브레인 스위치 (148c 포함)	1
148b	25A496	키트, 수리, 디스플레이 보드 (148c 포함) (시리즈 A)	1
	17W549	키트, 수리, 디스플레이 보드 (148c 포함) (시리즈 B)	1
149	16W408	노브, t-핸들, 1/4-20 나사산 스테드	2
166	17V520	라벨, USB	1
169	17J617	와이어, 하니스	1
201	107257	나사, 나사산 형성	10
205	24X370	배터리, 22 AH, 밀폐형 (373, 374 포함)	1
206	17H644	선반, 배터리	1
207	126949	스트랩, 배터리	1
208	17H650	커버, 솔레노이드, 자동 (151, 212, 213 포함)	1
209	25A486	솔레노이드, 모듈 (212, 213, 217, 218, 219 포함)	1
210	24Y777	브래킷, 솔레노이드	1
211	25A487	케이블, 건, 솔레노이드, 자동 (151, 212, 213 포함)	1
212	128711	핀, 클레비스, 5/16	1
213	15R598	클립, 코터, 헤어핀	1
217	110755	와셔, 플레인	2
218	121114	너트, 육각, 자동 잠금	2
219	128712	캡, 먼지	2
233	101962	나사, 세트, sch	2
234	25A255	샤프트, 플렉시블	1
268	17H698	부싱, 압력 제어, 장착부	1
269	119775	너트, 패널	1
270	115999	링, 고정	1
272	16Y408	노브, 압력 제어	1
273	15A464	라벨, 제어	1
290	128856	클램프	2
293	17H701	그로밋	1
294	115483	너트	2
295	17K378	레이블	1
296	17K379	레이블	1
297	17K377	커버, 배터리, 도장됨	1
299	17K310	플러그, 버튼	1
310	17K397	레이블	1
311	17K396	레이블	1
373	128131	나사	2
374	111307	와셔	2
392	25M792	제어반, 조립	1
393	17V519	나사, 팬 헤드	2
394	17V518	덮개, USB	2

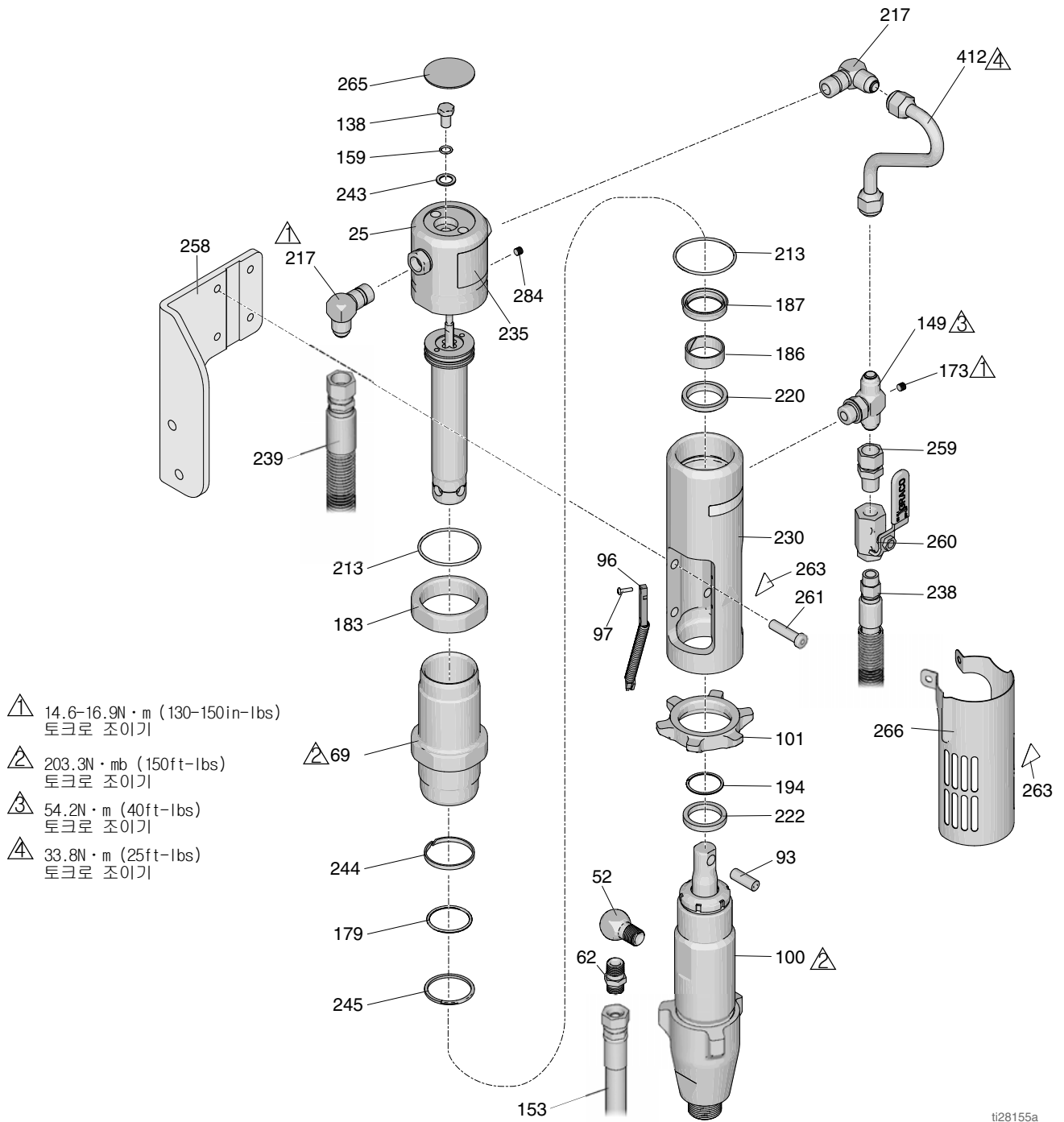
참조	부품	설명	수량
400	24Y641	바, 핸들	1
403	128855	스위치, 로커	1
404	17J126	브래킷, 슈라우드	1
405	17J128	브래킷, 스위치	1
406	24Y642	플레이트, 제어	1
407	106520	나사, 나사산 형성	11
408*	25A495	키트, 수리, 충전기 보드 (407 포함)	1
409	25A493	키트, 수리, 메인보드, 표준 시리즈 (407 포함)	1
	25A494	키트, 수리, 메인보드, HP Auto 시리즈 (407 포함)	1
410	111280	너트, 잠금	3
411	15F776	개스킷, 스토를	1
412	17J456	레이블	1
415	119736	클램프	1
434*	15K162	블록	1
435*	17J236	스위치, 누름 단추	1
436*	C19277	와셔, 잠금	1
437*	C20004	나사, 캡	1

*HP Auto 시리즈만 해당

필터

참조	부품	설명	수량
51	17K166	매니폴드	1
52	196179	피팅, 엘보우, 스트리트	1
53	287285	캡, 필터 (54, 56 포함)	1
54	15C766	튜브, 확산	1
55	25A465	필터, 유체	1
56	117285	패킹, O 링	1
57	111801	나사, 캡, 육각 헤드	2
58	24N516	변환기, 압력 제어 (59 포함)	1
59	111457	O 링	2
60	15G331	플러그, 파이프	1
61	245103	밸브, 드레인, 어셈블리 (63, 65, 66, 67, 68 포함)	1
62	196178	어댑터, 니플	1
63	114708	스프링, 압축	1
64	196181	피팅, 니플	1
65	15G563	핸들, 밸브	1
66	116424	너트, 캡	1
67	193709	시트, 밸브	1
68	193710	씰, 시트, 밸브	1
80	25A877	키트, 수리, 필터 다기관	1

부품 도면 - LineLazer V 200HS



ti28155a

부품 목록

참조	부품	설명	수량	참조	부품	설명	수량
25◆	288754	키트, 수리, 트립 로드 / 피스톤	1	222	287186	키트, 수리, 자석	1
52	196179	피팅, 엘보우, 스트리트	1	230	15A728	매니폴드, 어댑터	1
62	196178	어댑터, 니플	2	235◆	15B804	라벨, Graco 로고	1
69◆	246176	키트, 수리, 슬리브, 실린더	1	238	287175	호스, 유압, 공급	1
93	197443	핀, 펌프	1	243*◆	178179	와셔, 씰링	1
96	119720	스위치, 커넥터 포함 리드	1	239	287176	키트, 수리, 호스	1
97	114528	나사, 기계, 필립스, 팬 헤드	2	244*†◆	178207	베어링, 피스톤	1
100	277068	펌프, 변위	1	245*†◆	178226	씰, 피스톤	1
138*◆	106276	나사, 캡, 육각 헤드	1	258	17H681	브래킷, 장착부, 펌프, 유압	1
101	193394	너트, 고정	1	259	117328	피팅, 니플, 직선형	1
149	119841	피팅, T형, 분기, 직선형	1	260	117441	밸브, 볼	1
		나사산		261	107210	나사	4
159*◆	155685	패킹, O 링	1	263*▲	15H108	라벨, 경고, 손가락 찍힘	2
153	245226	호스, 결합형, 3/8 x 3'	1	265▲	15B063	라벨, 안전, 경고, 고온 표면	1
173	100139	플러그, 파이프	1	266	24X474	커버, 어셈블리, 펌프 로드	1
179*†◆	108014	패킹, O 링	1	284*◆	100139	플러그, 파이프	1
183◆	15A726	너트, 잼	1	412	15F519	튜브, 유압, 공급	1
186*◆	112342	베어링, 로드	1				
187†◆	112561	패킹, 블록	1				
194	116551	링, 리테이너	1				
213*†◆	117283	패킹, O 링	2				
217	117607	피팅, 엘보우, 표준 나사산	2				
220*†	117739	와이퍼, 로드	1				

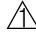
* 트립 로드 / 피스톤 / 캡 수리 키트 288754 에 포함됨


† 유압 씰 수리 키트 246174 에 포함됨


◆ 유압 모터 키트 248021 에 포함됨

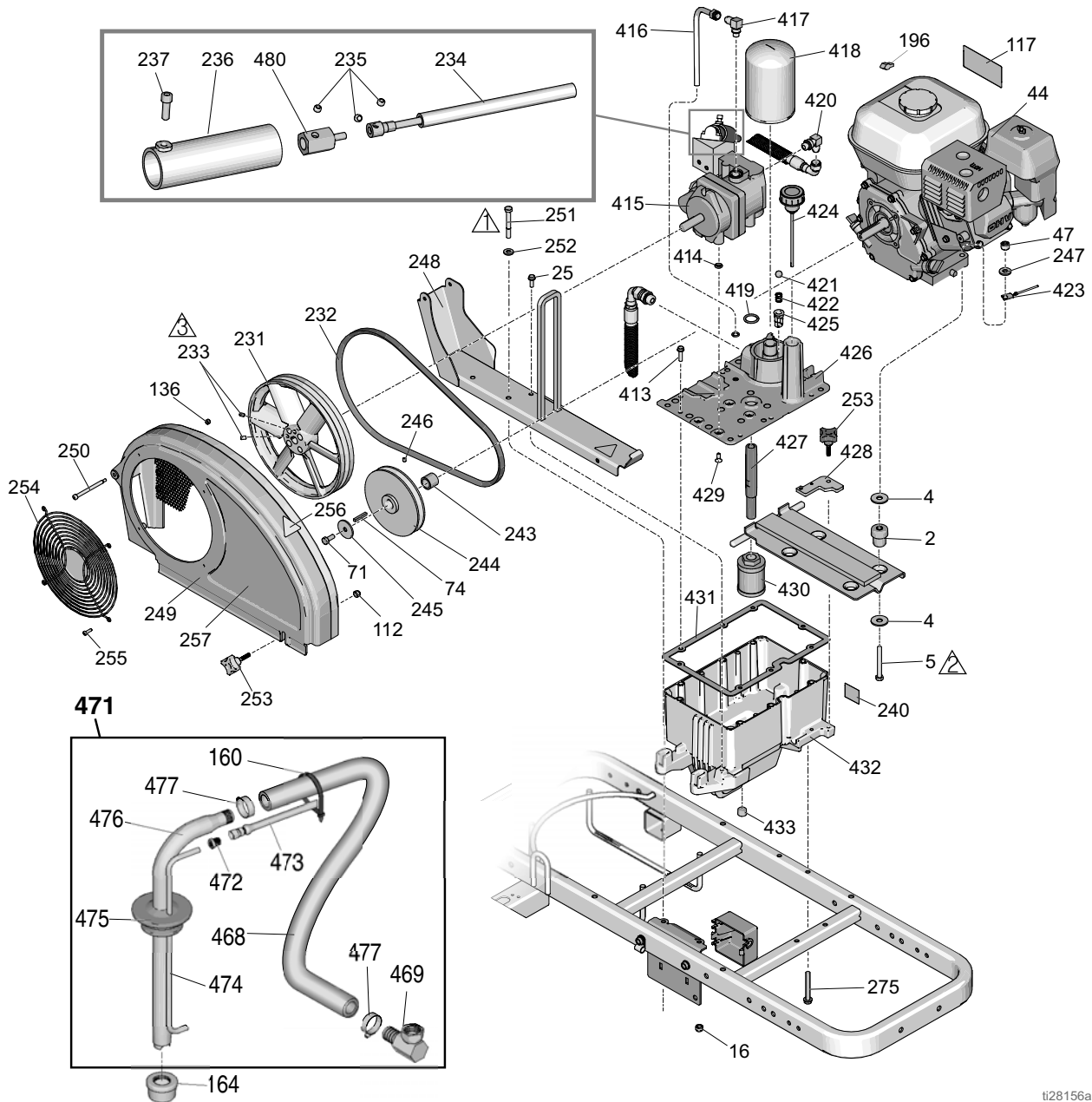
▲ 교체 경고 라벨은 무료로 주문할 수 있습니다.

부품 도면 - LineLazer V 200HS

 12.9-15.2N·m (115-135in-lbs)
토크로 조이기

 21.4-23.7N·m (190-210in-lbs)
토크로 조이기

 6.5-7.0N·m (58-62in-lbs)
토크로 조이기



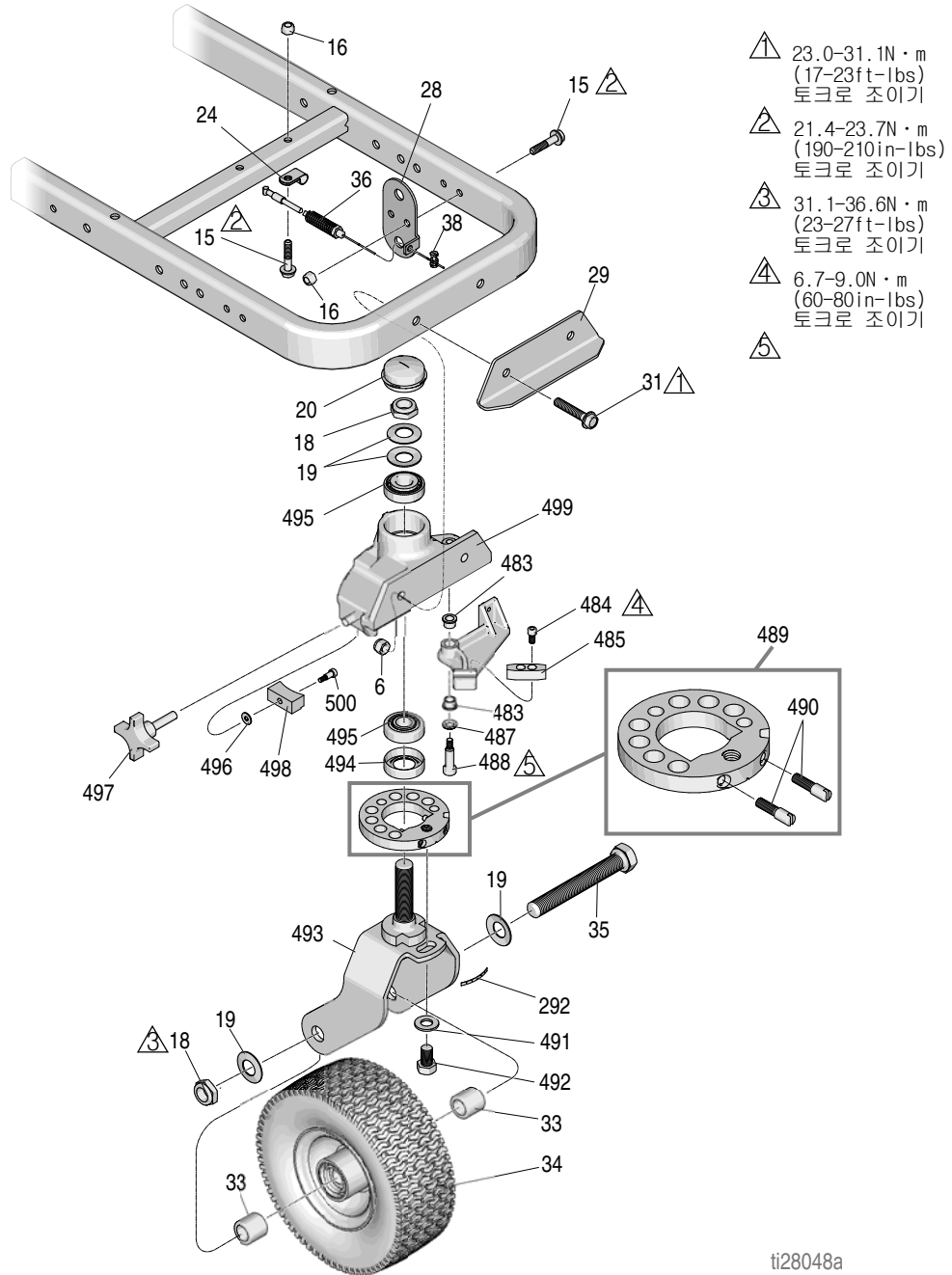
t28156a

부품 목록

참조	부품	설명	수량	참조	부품	설명	수량
2	15E888	완충 장치, 모터 장착부	4	257	17H689	라벨, 분기, LLV 200 시간, 슈라우드	1
4	108851	와셔, 플레인	8	275	120981	나사, 기계, 육각 와셔 헤드	2
5	113664	나사, 캡, 육각 헤드	4	413	119426	나사, 기계, 육각 와셔 헤드	8
16	111040	너트, 잠금, 인서트, nylock, 5/16	2	414	107188	패킹, O 링	4
25	260212	나사, 육각, 와셔 헤드, 나사산 형성	2	415	287179	키트, 수리, 펌프 (235, 414, 419, 429, 480 포함)	1
44	116080	엔진	1	416	246167	키트, 수리, 케이스 드레인	1
47	110838	너트, 잠금	4	417	110792	피팅, 엘보우, 수, 90°	1
71	108842	나사, 캡, 육각 헤드	1	418	246173	키트, 수리, 오일 필터	1
74	117632	키, 사각형, 3/16 x 1.25	1	419	156401	패킹, O 링	1
112	102040	너트, 잠금, 육각	1	420	116829	피팅, 엘보우, 유압	1
117▲	194126	라벨, 경고	1	421	100084	볼, 금속	1
136	116969	너트, 잠금	2	422	116967	스프링, 압축	1
160	404989	스트랩, 타이	4	423	240997	도체, 접지	1
164	181072	여과기, 흡입구	1	424	120726	캡, 브리더, 필터	1
196	114956	터마널, 와이어 탭, 절연됨	1	425	198841	리테이너, 볼, 압력 바이패스	1
231	16U205	폴리, 팬	1	426	15M057	커버, 저장소, 200HS	1
232	119433	벨트	1	427	15E587	튜브, 흡입	1
233	120087	나사, 세트, 1/4 x 1/2	2	428	15E476	브래킷, 리테이너, 모터	1
234	25A255	샤프트, 플렉시블, 유압 제어	1	429	117471	나사, 기계, 육각 플랫 헤드	4
235	112303	나사, 세트, 패치 포함 소켓	3	430	116919	필터, 스크린, 흡입	1
236	15C958	가드, 압력 제어	1	431	120604	브래킷, 저장소	1
237	112166	나사, 캡, sch	7	432	15J513	탱크, 저장소	1
240	15K440	라벨, 브랜드, GH EH 냉각	1	433	101754	플러그, 파이프, 3/8nptf	1
243	15B314	슬리브, 모터 샤프트	1	468	194306	호스, 유체	1
244	15E758	폴리, 5.50in.	1	469	198119	피팅, 엘보우, 바베드	1
245	112717	와셔	1	471	24V064	호스, 흡입 / 드레인	1
246	100002	나사, 세트, sch	1	472	196180	부싱	1
247	100023	와셔, 평	4	473	248008	호스, 결합형, 1/4" x 44"	1
248	288261	레일, 벨트 가드, 어셈블리	1	474	16X071	튜브, 드레인 라인	1
249	288734	가드, 벨트 (136, 250, 254, 255 포함)	1	475	278722	개스킷, 통	1
250	119434	나사, 솔더, 소켓 헤드	1	476	15F149	튜브, 흡입	1
251	802277	나사, 기계	2	477	101818	클램프, 호스	2
252	100527	와셔, 플레인	2	480	16Y407	어댑터	1
253	15D862	너트, 핸드	2				
254	117284	그릴, 팬, 가드	1				
255	115477	나사, 기계, 톱스 팬 헤드	4				
256▲	16M768	라벨, 경고, ISO, 손가락 끼임 위험	2				

▲ 교체 경고 라벨은 무료로 주문할 수 있습니다.

부품 도면 - LineLazer V 200HS

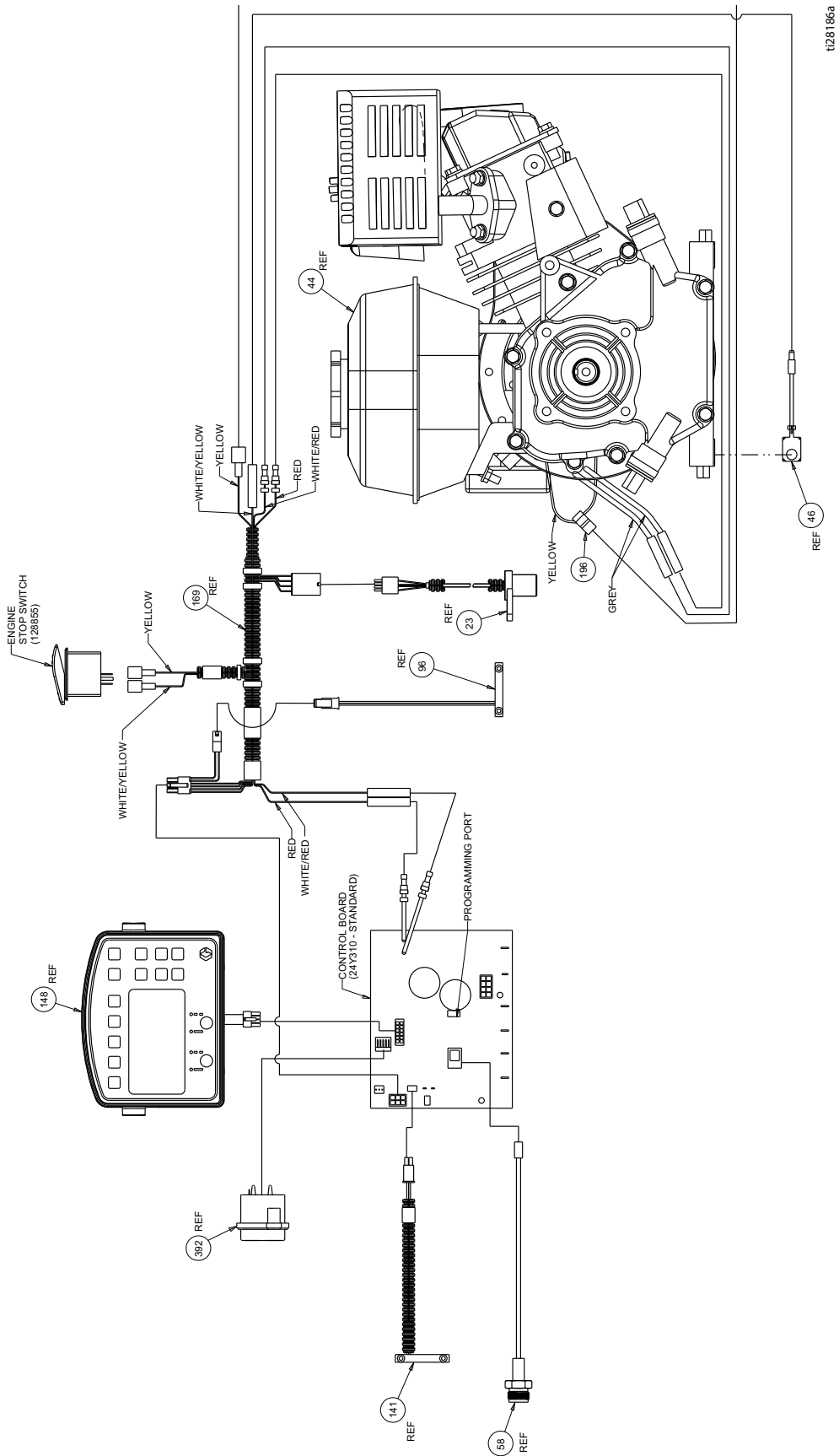


부품 목록

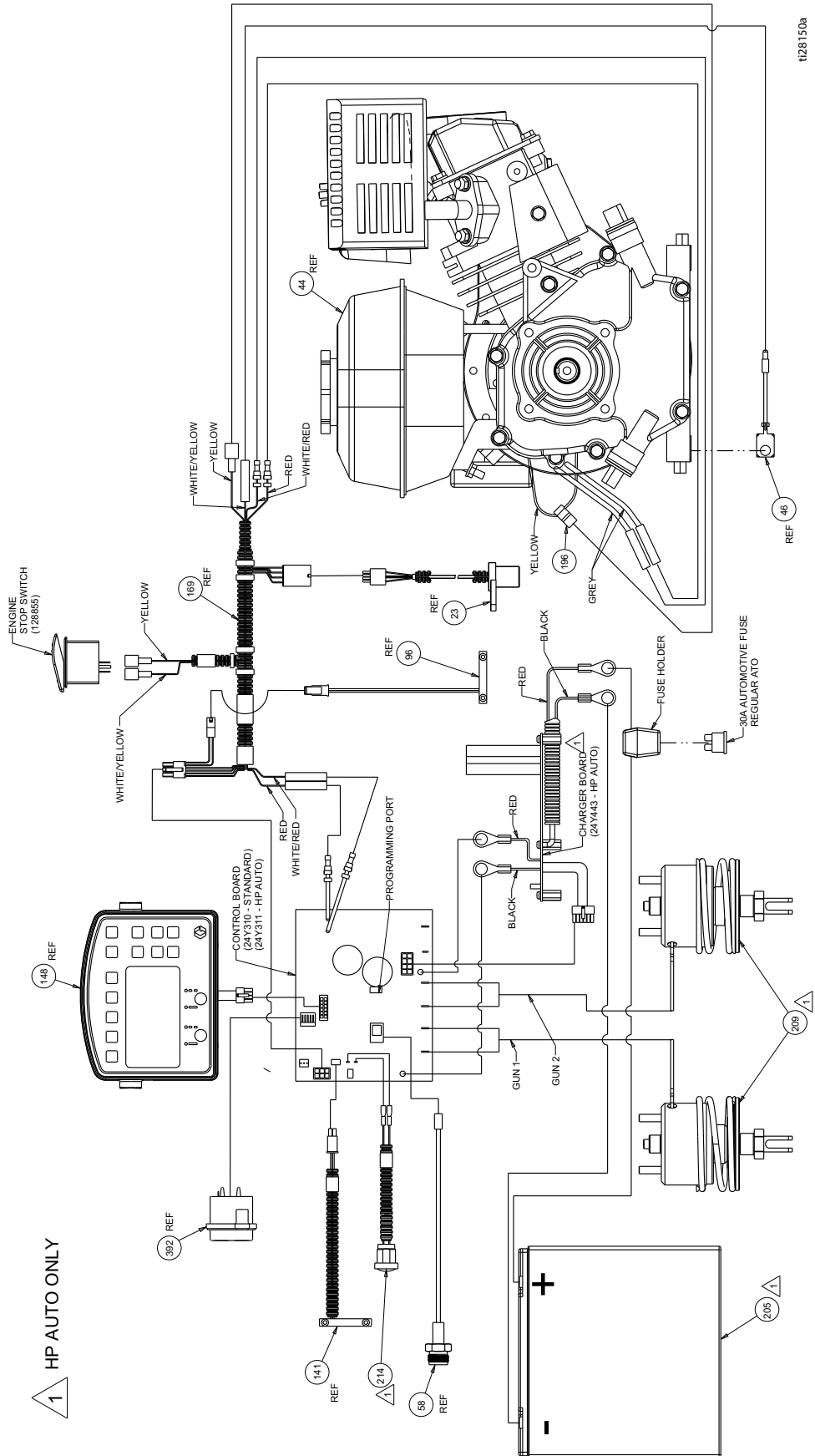
참조	부품	설명	수량	참조	부품	설명	수량
6	101566	너트, 잠금	2	487* †	15J603	스페이서, 원형	1
15	112960	나사, 캡, 플랜지 헤드	3	488* †	120476	볼트, 솔더	1
16	111040	너트, 잠금, 인서트, 나일론, 5/16	3	489* †	17H486	디스크, 조절기, 어셈블리	1
18* †	112405	너트, 잠금	2	490* †	17G762	나사, 디스크 조절기	1
19* †	112825	와셔	4	491* †	113962	와셔	1
20* †	114648	캡, 먼지	1	492*	114681	나사, 캡, 육각 헤드	1
24	108868	클램프, 와이어	1	493* †	17H485	포크	1
28 †	15F910	브래킷, 케이블	1	494* †	113484	섀, 그리스	1
29	240991	브래킷, 캐스터, 전방	1	495* †	113485	베어링, 컵 / 콘	2
31	114982	나사, 캡, 플랜지 헤드	1	496* †	112776	와셔, 플레인	1
33* †	193658	스페이서, 섀	2	497* †	181818	노브, 프롱형	1
34*	114549	휠, 공압	2	498* †	193661	조	1
35*	113471	나사, 캡, 육각 헤드	1	499* †	15G952	캐스터	1
36 †	241445	케이블	1	500* †	108483	나사, 솔더	1
38 †	114802	정지, 와이어	1				
292* †	17H489	라벨, 디스크 조절	1				
483* †	114548	베어링, 청동	1				
484* †	110754	나사, 캡, sch	2				
485* †	193662	정지, 웨지	2				
			1				

* 스위블 휠 수리 키트 240719 에 포함됨
† 스위블 휠 수리 키트 241105 에 포함됨

배선도 (표준 시리즈)



배선도 (HP Auto 시리즈 /HP Reflective 시리즈)



1 HP AUTO ONLY

기술 사양

LineLazer V 200HS 표준 시리즈 (모델 17H459, 17H461)		
	미국식	미터식
치수		
높이 (핸들 바를 아래로 한 상태)	미포장 - 44.5 인치 포장 - 52.5 인치	미포장 - 113.03cm 포장 - 133.35cm
너비	미포장 - 34.25 인치 포장 - 37.0 인치	미포장 - 87.0cm 포장 - 93.98cm
길이 (플랫폼을 아래로 한 상태)	미포장 - 68.75 인치 포장 - 73.5 인치	미포장 - 174.63cm 포장 - 186.69cm
중량 (건식 - 페인트 없음)	미포장 - 306lbs 포장 - 373lbs	미포장 - 139kg 포장 - 169kg
소음 (dBa)		
음력 (ISO 3744 에 따름):	103.1	
3.3 피트 (1m) 에서 측정된 음압 :	86.5	
진동 (m/s²) (매일 8 시간 노출)		
핸드 암 (ISO 5349 에 따름)	1.6	
전체 본체 (ISO 2631 에 따름)	0.4	
정격 출력 (마력)		
SAE J1349 에 따른 정격 출력 (마력)	6.5HP @ 3600rpm	4.84kW @ 3600rpm
최대 토출량	2.15gpm	8.14lpm
최대 팁 크기 1 건 2 건	.047 .034	
흡입구 페인트 여과기	16 메시	1190 마이크론
배출구 페인트 여과기	50 메시	297 마이크론
펌프 흡입구 크기	1 인치 NSPM(m)	
펌프 배출구 크기	3/8 NPT(f)	
최대 작동 압력	3300psi	228bar , 22.8MPa
최대 유체 작동 압력	3300psi	228bar , 22.8MPa
최대 자유 흐름 전달	2.15gpm	8.14lpm
갤런 / 리터당 회전 수	62cpg	16.4cpl
유압 탱크 용량	1.25 갤런	4.73 리터
유압	1825psi	124bar
전기 용량	84W @ 3800rpm	
시동 배터리	12V, 22Ah, 밀폐형 납축전지 , 님사이클	

습식 부품 : PTFE, 나일론, 폴리우레탄, V-Max, UHMWPE, 플루오엘라스토머, 아세탈, 가죽, 텅스텐 카바이드, 스테인레스강, 크롬 도금, 니켈 도금 탄 소강, 세라믹

LineLazer V 200HS HP Auto 시리즈 (모델 17K582, 17H462, 17K637, 17H463, 17K583, 17H464)		
	미국식	미터식
치수		
높이 (핸들 바를 아래로 한 상태)	미포장 - 44.5 인치 포장 - 52.5 인치	미포장 - 113.03cm 포장 - 133.35cm
너비	미포장 - 34.25 인치 포장 - 37.0 인치	미포장 - 87.0cm 포장 - 93.98cm
길이 (플랫폼을 아래로 한 상태)	미포장 - 68.75 인치 포장 - 73.5 인치	미포장 - 174.63cm 포장 - 186.69cm
중량 (건식 - 페인트 없음)	미포장 - 322lbs 포장 - 389lbs	미포장 - 146kg 포장 - 176kg
소음 (dBa)		
음력 (ISO 3744 에 따름):	103.1	
3.3 피트 (1m) 에서 측정된 음압 :	86.5	
진동 (m/s²) (매일 8 시간 노출)		
핸드 암 (ISO 5349 에 따름)	1.6	
전체 본체 (ISO 2631 에 따름)	0.4	
정격 출력 (마력)		
SAE J1349 에 따른 정격 출력 (마력)	6.5HP @ 3600rpm	4.84kW @ 3600rpm
최대 토출량	2.15gpm	8.14lpm
최대 팁 크기 1 건 2 건	.047 .034	
흡입구 페인트 여과기	16 메시	1190 마이크론
배출구 페인트 여과기	50 메시	297 마이크론
펌프 흡입구 크기	1 인치 NSPM(m)	
펌프 배출구 크기	3/8 NPT(f)	
최대 작동 압력	3300psi	228bar, 22.8MPa
최대 유체 작동 압력	3300psi	228bar, 22.8MPa
최대 자유 흐름 전달	2.15gpm	8.14lpm
갤런 / 리터당 회전 수	62cpg	16.4cpl
유압 탱크 용량	1.25 갤런	4.73 리터
유압	1825psi	124bar
전기 용량	84W @ 3600rpm	
시동 배터리	12V, 22Ah, 밀폐형 납축전지, 딥사이클	

습식 부품 : PTFE, 나일론, 폴리우레탄, V-Max, UHMWPE, 플루오엘라스토머, 아세탈, 가죽, 텅스텐 카바이드, 스테인레스강, 크롬 도금, 니켈 도금 탄 소강, 세라믹

LineLazer V 200HS HP Reflective 시리즈 (모델 17H460, 17J964, 17K585, 17H465)		
	미국식	미터식
치수		
높이 (핸들 바를 아래로 한 상태)	미포장 - 44.5 인치 포장 - 52.5 인치	미포장 - 113.03cm 포장 - 133.35cm
너비	미포장 - 34.25 인치 포장 - 37.0 인치	미포장 - 87.0cm 포장 - 93.98cm
길이 (플랫폼을 아래로 한 상태)	미포장 - 68.75 인치 포장 - 73.5 인치	미포장 - 174.63cm 포장 - 186.69cm
중량 (건식 - 페인트 없음)	미포장 - 417lbs 포장 - 484lbs	미포장 - 189kg 포장 - 219kg
소음 (dBa)		
음력 (ISO 3744 에 따름):	103.1	
3.3 피트 (1m) 에서 측정된 음압 :	86.5	
진동 (m/s²) (매일 8 시간 노출)		
핸드 암 (ISO 5349 에 따름)	1.6	
전체 본체 (ISO 2631 에 따름)	0.4	
정격 출력 (마력)		
SAE J1349 에 따른 정격 출력 (마력)	6.5HP @ 3600rpm	4.84kW @ 3600rpm
최대 토출량	2.15gpm	8.14lpm
최대 팁 크기 1 건 2 건	.047 .034	
흡입구 페인트 여과기	16 메시	1190 마이크론
배출구 페인트 여과기	50 메시	297 마이크론
펌프 흡입구 크기	1 인치 NSPM(m)	
펌프 배출구 크기	3/8 NPT(f)	
최대 작동 압력	3300psi	228bar , 22.8MPa
최대 유체 작동 압력	3300psi	228bar , 22.8MPa
최대 자유 흐름 전달	2.15gpm	8.14lpm
갤런 / 리터당 회전 수	62cpg	16.4cpl
유압 탱크 용량	1.25 갤런	4.73 리터
유압	1825psi	124bar
전기 용량	84W @ 3600rpm	
시동 배터리	12V, 22Ah, 밀폐형 납축전지 , 덩사이클	

습식 부품 : PTFE, 나일론, 폴리우레탄, V-Max, UHMWPE, 플루오엘라스토머, 아세탈, 가죽, 텅스텐 카바이드, 스테인레스강, 크롬 도금, 니켈 도금 탄 소강, 세라믹

Graco 표준 보증

Graco warrants all equipment referenced in this document which is manufactured by Graco and bearing its name to be free from defects in material and workmanship on the date of sale to the original purchaser for use. With the exception of any special, extended, or limited warranty published by Graco, Graco will, for a period of twelve months from the date of sale, repair or replace any part of the equipment determined by Graco to be defective. This warranty applies only when the equipment is installed, operated and maintained in accordance with Graco's written recommendations.

This warranty does not cover, and Graco shall not be liable for general wear and tear, or any malfunction, damage or wear caused by faulty installation, misapplication, abrasion, corrosion, inadequate or improper maintenance, negligence, accident, tampering, or substitution of non-Graco component parts. Nor shall Graco be liable for malfunction, damage or wear caused by the incompatibility of Graco equipment with structures, accessories, equipment or materials not supplied by Graco, or the improper design, manufacture, installation, operation or maintenance of structures, accessories, equipment or materials not supplied by Graco.

This warranty is conditioned upon the prepaid return of the equipment claimed to be defective to an authorized Graco distributor for verification of the claimed defect. If the claimed defect is verified, Graco will repair or replace free of charge any defective parts. The equipment will be returned to the original purchaser transportation prepaid. If inspection of the equipment does not disclose any defect in material or workmanship, repairs will be made at a reasonable charge, which charges may include the costs of parts, labor, and transportation.

THIS WARRANTY IS EXCLUSIVE, AND IS IN LIEU OF ANY OTHER WARRANTIES, EXPRESS OR IMPLIED, INCLUDING BUT NOT LIMITED TO WARRANTY OF MERCHANTABILITY OR WARRANTY OF FITNESS FOR A PARTICULAR PURPOSE.

Graco's sole obligation and buyer's sole remedy for any breach of warranty shall be as set forth above. The buyer agrees that no other remedy (including, but not limited to, incidental or consequential damages for lost profits, lost sales, injury to person or property, or any other incidental or consequential loss) shall be available. Any action for breach of warranty must be brought within two (2) years of the date of sale.

GRACO MAKES NO WARRANTY, AND DISCLAIMS ALL IMPLIED WARRANTIES OF MERCHANTABILITY AND FITNESS FOR A PARTICULAR PURPOSE, IN CONNECTION WITH ACCESSORIES, EQUIPMENT, MATERIALS OR COMPONENTS SOLD BUT NOT MANUFACTURED BY GRACO. These items sold, but not manufactured by Graco (such as electric motors, switches, hose, etc.), are subject to the warranty, if any, of their manufacturer. Graco will provide purchaser with reasonable assistance in making any claim for breach of these warranties.

In no event will Graco be liable for indirect, incidental, special or consequential damages resulting from Graco supplying equipment hereunder, or the furnishing, performance, or use of any products or other goods sold hereto, whether due to a breach of contract, breach of warranty, the negligence of Graco, or otherwise.

ADDITIONAL WARRANTY COVERAGE

Graco does provide extended warranty and wear warranty for products described in the "Graco Contractor Equipment Warranty Program".

Graco 정보

Graco 제품에 대한 최신 정보는 www.graco.com 에서 확인하십시오 .

특허 정보는 www.graco.com/patents 에서 확인하십시오 .

TO PLACE AN ORDER, contact your Graco distributor or call 1-800-690-2894 to identify the nearest distributor.

본 문서에 포함된 모든 작성된 데이터 및 시각적 데이터는 발행 당시 사용 가능한 최신 제품 정보를 반영합니다. Graco는 공지 없이 언제든지 변경할 수 있는 권리를 보유합니다.

원래 지침의 번역 . This manual contains Korean. MM 3A3390

Graco 본사 : Minneapolis

해외 영업소 : 벨기에 , 중국 , 일본 , 한국

GRACO INC. AND SUBSIDIARIES ? P.O. BOX 1441 ? MINNEAPOLIS MN 55440-1441 ? USA
Copyright 2016, Graco Inc. 모든 Graco 제조 사업장은 ISO 9001에 등록되어 있습니다 .

www.graco.com
개정 C, May 2018