

Pružinou a pneumaticky ovládané, vysokotlakové regulátory pre mastixové kvapaliny

307517



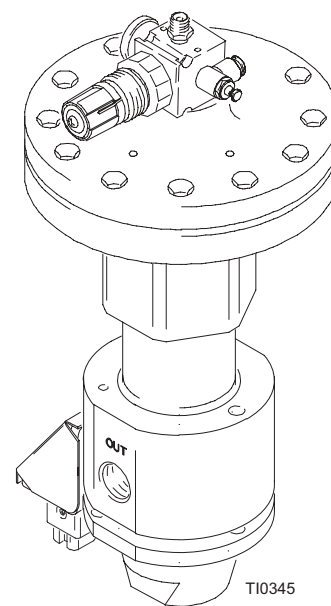
Prečítajte si výstrahy a pokyny.

Rev. L

*Maximálny vstupný tlak kvapaliny 34,4 MPa
(344 barov)*

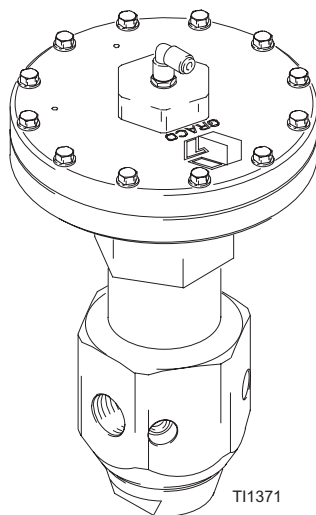
Obsah a zoznam modelov nájdete na strane 2.

Tieto regulátory ovládajú výstupný tlak mastixových alebo polotuhých materiálov. Regulátor sa montuje pred každú striekaciu alebo vytlačovaciu pištoľ v systémoch s viacerými výstupmi. Regulátor umožňuje presné ovládanie tlaku pre každú striekaciu pištoľ v spoločnom zásobovacom systéme. Taktiež tlmí rázy v prietoku vznikajúce pri otváraní ventilov a pri zmene pohybu vratného mechanizmu čerpadla.



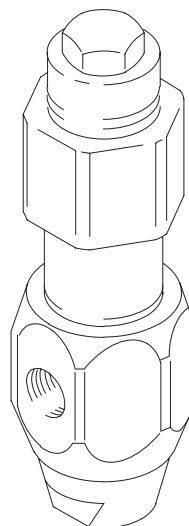
T10345

Model 243700



T11371

Model 244740



Model 903958

OVERENÁ KVALITA, ŠPIČKOVÁ TECHNOLOGIA.

GRACO N.V.; Industrieterrein — Oude Bunders;
Slakweidestraat 31, 3630 Maasmechelen, Belgium
Tel.: 32 89 770 700 – Fax: 32 89 770 777

©COPYRIGHT 2001, GRACO INC.

Obsah

Výstrahy	3	Rozmery	30
Inštalácia	6	Schéma zapojenia	31
Prevádzka	7	Technické údaje	32
Údržba	8	Príslušenstvo	33
Súčasti	10	Štandardná záruka spoločnosti Graco	34

Zoznam nevyhrievaných modelov

Číslo súčasti	Séria	Činnosť regulátora	Regulovaný tlak kvapaliny	Maximálny vstupný tlak vzduchu	Súčasti uvedené na strane
903958	Séria B	Pružinou ovládaný vysokorozsahový*	7,0 – 31,0 MPa (70 – 310 barov)		12
961635	Séria C	Pneumaticky ovládaný	2,8 – 31,0 MPa (17 – 310 barov)	0,7 MPa (7 barov)	12
244740	Séria A	Pneumaticky ovládaný	2,8 – 31,0 MPa (17 – 310 barov)	0,7 MPa (7 barov)	14
C58318	Séria A	Pneumaticky ovládaný	2,8 – 31,0 MPa (17 – 310 barov)	0,7 MPa (7 barov)	16
246642	Séria A	Pneumaticky ovládaný	7,0 – 31,0 MPa (70 – 310 barov)	0,7 MPa (7 barov)	22
246687	Séria A	Pneumaticky ovládaný	7,0 – 31,0 MPa (70 – 310 barov)	0,7 MPa (7 barov)	24

Zoznam klimatizovaných/vyhrievaných modelov

Číslo súčasti	Spôsob ohrievania	Činnosť regulátora	Regulovaný tlak kvapaliny	Maximálny vstupný tlak vzduchu	Súčasti uvedené na strane
243700	240 VAC	Pneumaticky ovládaný	1,7 – 24,1 MPa (17 – 241 barov)	0,45 MPa (4,5 barov)	10
C07720	Nevyhrievaný	Pneumaticky ovládaný	1,7 – 24,1 MPa (17 – 241 barov)	0,45 MPa (4,5 barov)	18
918447	120 VAC	Pneumaticky ovládaný s montážnou konzolou	1,7 – 24,1 MPa (17 – 241 barov)	0,45 MPa (4,5 barov)	20
246643	240 VAC	Pneumaticky ovládaný	0,7 – 24,1 MPa (7 – 241 barov)	0,45 MPa (4,5 barov)	26
246688	240 VAC	Pneumaticky ovládaný	0,7 – 24,1 MPa (7 – 241 barov)	0,45 MPa (4,5 barov)	28

Symoly

Výstražný symbol



Tento symbol upozorňuje na možnosť vážneho úrazu alebo smrti v prípade nedodržania pokynov.

Varovný symbol



Tento symbol upozorňuje na možnosť poškodenia alebo zničenia zariadenia v prípade nedodržania príslušných pokynov.

! VÝSTRAHA



NEBEZPEČENSTVO VSTREKNUTIA

Rozstrek z pištole, netesné hadice alebo prasknuté komponenty môžu spôsobiť vstreknutie kvapaliny do vášho tela a následne extrémne vážne poranenie s možnou nutnosťou amputácie. Vstreknutie kvapaliny do očí alebo na pokožku môže taktiež spôsobiť vážne zranenie.

- Kvapalina vstreknutá do pokožky môže vyzerat' ako obyčajné porezanie, je to však vážne zranenie. **Okamžite vyhľadajte lekársku pomoc.**
- Striekaciu pištoľ/dávkovací ventil nesmerujte na žiadne osoby ani na žiadnu časť tela.
- Pred striekaciu špičku ani dýzu nedávajte ruky ani prsty.
- Unikajúcu kvapalinu nezastavujte a neodkláňajte rukou, telom, rukavicou ani handrou.
- Kvapalinu sa nesnažte vrátiť naspäť pomocou tlaku; toto nie je vzduchový striekací systém.
- Pri striekaní/dávkovaní musí byť na striekacej pištoľi/dávkovacom ventilu vždy chránič špičky/chránič spúšte.
- Pred striekaním musí byť v činnosti bezpečnostná poistka spúšte pištole.
- Po skončení striekania zaistite bezpečnostnú poistku spúšte pištole/ventilu.
- V nasledujúcich prípadoch vždy dodržiavajte **postup uvoľňovania tlaku** uvedený v samostatných návodoch na používanie zariadení: po obdržaní príkazu na uvoľnenie tlaku; ukončenie striekania; čistenie, kontrolu alebo údržbu zariadenia; montáž alebo vyčistenie striekacej špičky.
- Pred prevádzkou zariadenia dotiahnite všetky prípojky na rozvod kvapaliny.
- Denne kontrolujte hadice, potrubia a spojky. Opatrované, poškodené alebo uvoľnené súčasti okamžite vymeňte. Napevno pripojené hadice sa nedajú opraviť, vymeňte celú hadicu.

Ďalšie informácie o výstrahách sú uvedené na ďalšej strane.

VÝSTRAHA



NEBEZPEČENSTVO POŽIARU A VÝBUCHU

Nesprávne uzemnenie, zlé vetranie, zdroje otvoreného ohňa alebo iskry môžu spôsobiť vznik nebezpečného stavu a následne vznik požiaru alebo výbuchu a vážne zranenie.



- Zariadenie a objekt vystavený striekaniu/dávkovaniu uzemnite. Pozrite si časť **Uzemnenie** v samostatnom návode na používanie systému.
- Zabezpečte vetranie čerstvým vzduchom, aby sa zabránilo tvorbe horľavých výparov z rozpúšťadla alebo rozprašovanej kvapaliny.
- V oblasti striekania/dávkovania zahaste všetky otvorené plamene alebo zapalovacie horáky.
- Elektricky odpojte všetky zariadenia v oblasti striekania/dávkovania.
- Oblasť striekania/dávkovania udržiňte bez nečistôt vrátane rozpúšťadiel, handier a benzínu.
- Počas prevádzky a v prípade, ak sú v ovzduší prítomné výpary, nezapínajte a nevypínajte žiadne spínače osvetlenia v oblasti striekania/dávkovania.
- V oblasti striekania/dávkovania nefajčite.
- V oblasti striekania/dávkovania nepracujte s benzínovým motorom.
- Ak počas používania zariadenia dochádza k výbojom statickej elektriny, **okamžite zastavte striekanie/dávkovanie**. Identifikujte a odstráňte problém.



NEBEZPEČENSTVO TOXICKÝCH KVAPALÍN

Nebezpečné kvapaliny alebo toxické výpary môžu pri vstreknutí do očí alebo na pokožku, prehltnutí alebo vdýchnutí spôsobiť vážne zranenie alebo smrť.

- Oboznámte sa so špecifickými nebezpečenstvami používanej kvapaliny. Prečítajte si výstrahy výrobcu kvapaliny.
- Nebezpečné kvapaliny skladujte v schválenom kontajneri. Nebezpečné kvapaliny likvidujte v súlade s miestnymi, štátnymi a národnými smernicami.
- Noste vhodný ochranný odev, rukavice, chrániče očí a respirátor.

Ďalšie informácie o výstrahách sú uvedené na ďalšej strane.

! VÝSTRAHA



POKYNY



NEBEZPEČENSTVO NESPRÁVNEHO POUŽITIA ZARIADENIA

Nesprávne použitie zariadenia môže spôsobiť jeho poškodenie, poruchu alebo neočakávané spustenie a následne vážne zranenie.

- Toto zariadenie je určené iba na profesionálne používanie.
- Pred prevádzkou zariadenia si prečítajte všetky návody na používanie, štítky a nálepky.
- Zariadenie používajte iba na určený účel. Informácie o používaní vám poskytne distribútor produktov značky Graco.
- Toto zariadenie neupravujte ani nemeňte. Používajte iba originálne diely a príslušenstvo značky Graco.
- Zariadenie denne kontrolujte. Opatrované alebo poškodené súčasti okamžite opravte alebo vymeňte.
- Neprekračujte maximálny prevádzkový tlak súčasti systému s najnižšou menovitou hodnotou. Toto zariadenie umožňuje maximálny tlak kvapaliny na vstupe **34,4 MPa, 344 barov**).
- Používajte kvapaliny, ktoré sú kompatibilné so zmáčanými časťami zariadenia. Pozrite si časť **Technické údaje** všetkých návodov na používanie zariadenia. Prečítajte si výstrahy výrobcu kvapaliny.
- Hadice vedzte mimo oblastí s vysokou prevádzkou, ostrých okrajov, pohybujúcich sa častí a horúcich povrchov. Hadice Graco nevystavujte teplotám nad 82°C alebo pod -40°C.
- Hadice nepoužívajte na ťahanie zariadenia.
- Pri prevádzke tohto zariadenia noste chrániče sluchu.
- Dodržiavajte všetky príslušné miestne, štátne a národné požiarne, elektrické a ostatné bezpečnostné predpisy.
- Ak má striekacia alebo vytlačovacia pištoľ nižšiu menovitú hodnotu tlaku než čerpadlo, musíte nastaviť jej kvapalinový regulátor na dostatočne nízku hodnotu, aby sa zabránilo prekročeniu maximálneho prevádzkového tlaku pištole.



NEBEZPEČENSTVO POHYBUJÚCICH SA ČASTÍ

Pohybujúce sa časti, ako napríklad piest pneumatického motora, môžu pricviknúť alebo amputovať prsty.

- Zariadenie neprevádzkujte s odstránenými krytmi pneumatického motora.
- Pri štartovaní alebo prevádzke zariadenia sa zdržujte v dostatočnej vzdialenosti od všetkých pohybujúcich sa častí.



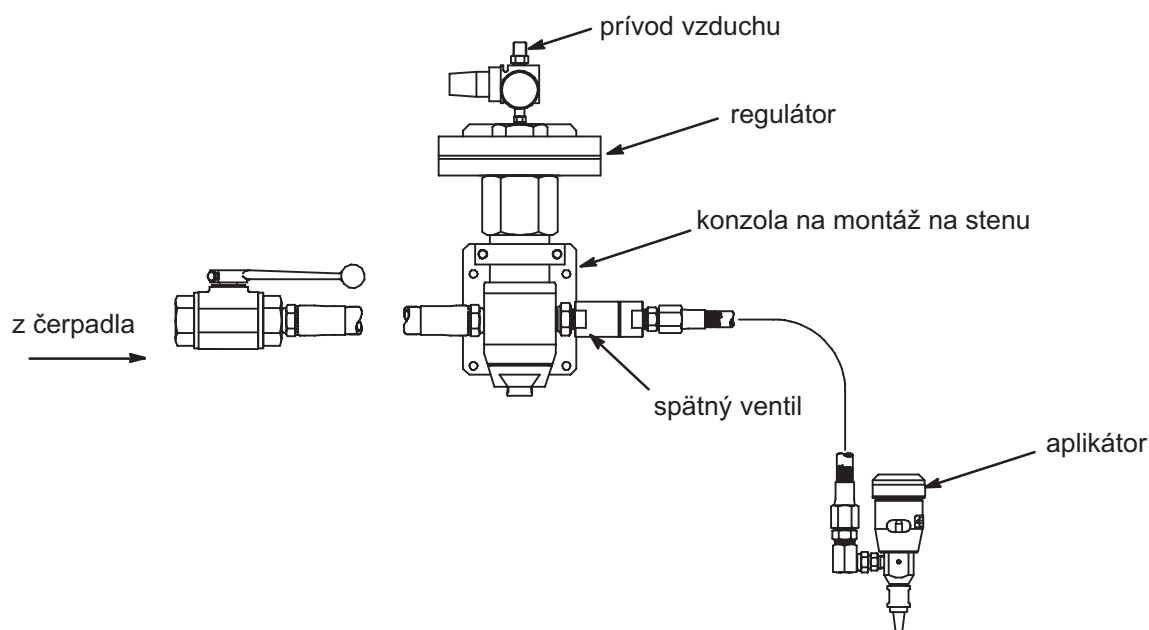
NEBEZPEČENSTVO STYKU S HORÚCIM POVRCHOM A HORÚCOU KVAPALINOU

Zohriate kvapaliny môžu spôsobiť vážne popáleniny a nadmerné zohriatie povrchov zariadenia.

- Pri prevádzke tohto zariadenia vo vyhrievanom systéme noste ochranné rukavice.
- Ak je povrch kovového chladiča horúci, nedotýkajte sa ho.
- Zariadenie nechajte pred údržbou úplne vychladnúť.

Niektoré vyhrievané systémy sú navrhnuté na dávkovanie zohriatych materiálov z polyuretánu (PUR). PUR systémy sa dodávajú s vetracími krytmi a vyžadujú riadne vetranie a špeciálne navrhnuté systémové komponenty.

Inštalácia



Všeobecné informácie

POZNÁMKY:

- Referenčné čísla a písmená v zátvorkách v texte označujú popisky na obrázkoch a konštrukčných výkresoch.
- **Typická inštalácia** znázorňuje typické zapojenie so slepým koncom. Regulátory sa musia montovať v blízkosti bodu dávkovania. Ohybná hadica spolu s dýzou musia poskytovať dostatočný protitlak, aby sa zachoval nastaviteľný rozsah regulátora. Väčšinu tohto obmedzenia musí poskytovať dýza, aby sa zabránilo zvyšovaniu statického tlaku hlavice pri zatváraní ventilu.

Regulátory majú jeden 3/4 npt(f) vstupný konektor a dva 3/4 npt(f) výstupné konektory pre prietok v priamom smere alebo v pravom uhle. Na vstup každej pištole na linke namontujte jeden regulátor. Na druhý výstupný konektor port môžete namontovať kvapalinový tlakomer na presné monitorovanie výstupného tlaku. Ak sa konektor nepoužíva, zazátkujte ho. Pozrite si časť **Typická inštalácia** uvedenú vyššie a časť **Rozmery** na strane 30.

⚠ VÝSTRAHA

Ak sa druhý výstupný konektor nepoužíva, musí sa zazátkovať dodávanou kovovou skrutkou, aby sa zabránilo unikaniu kvapaliny pod vysokým tlakom z konektora. Kvapalina pod vysokým tlakom môže spôsobiť vážne zranenie.

V prípade pneumatically ovládaného regulátora pripojte uzemnenú hadicu na prívod vzduchu k 1/4 npt(m) adaptéru na vstupe pneumatically regulátora.

Inštalácia konverznej súpravy

1. Ak potrebujete uvoľniť tlak kvapaliny, vypnite napájanie čerpadla, stlačením spúšte pištole uvoľnite tlak a otvorte všetky odvzdušňovacie a vypúšťacie ventily. Odstráňte regulátor z linky.
2. Ak montujete novú pružinu, odskrutkujte a odstráňte nastavovaciu skrutku (6) a pružinu (9). Namontujte novú pružinu a znova namontujte skrutku.
3. Ak vykonávate konverziu na pneumatically ovládaný regulátor, odskrutkujte a odstráňte nastavovaciu skrutku (6), pružinu (9) a vedenie pružiny (11) z rozvodového valca (7). Naneste mazivo na závit membránového telesa konverznej súpravy (101). Teleso naskrutkujte na rozvodový valec a dotiahnite ho momentom 2,25 Nm. Pozrite si konštrukčný výkres na strane 12.

Prevádzka

Nastavenie výstupného tlaku regulátora

VÝSTRAHA

Aby sa znížilo riziko vážneho zranenia, nikdy neodstraňujte nastavovaciu skrutku alebo membránové teleso, ak je ventil pod tlakom.

V prípade pružinou ovládaného regulátora môžete otočením nastavovacej skrutky (6) proti smeru pohybu hodinových ručičiek znížiť a v smere pohybu hodinových ručičiek zvýšiť tlak na vstupe striekacej alebo vytlačovacej pištole.

V prípade pneumatického regulátora nastavením pneumatického regulátora na membráne (alebo iného pneumatického regulačného zariadenia na vstupe) môžete zvýšiť alebo znížiť tlak kvapaliny na výstupe. V tabuľke vpravo nájdete príslušné tlaky vzduchu a kvapaliny.

Tlak vzduchu čerpadla a tlak mastixového regulátora nastavte tak, aby sa dosiahla najlepšia kombinácia dávkovania. Optimálny výkon dosiahnete vtedy, ak bude tlak kvapaliny na vstupe aspoň o 4,1 MPa (41 barov) vyšší než regulovaný tlak kvapaliny.

POZNÁMKA: Pri používaní kvapalinového tlakomera vo výstupe regulátora čiastočne uvoľnite tlak stlačením spúšte pištole počas znižovania tlaku regulátora. To pomôže zaručiť správnu hodnotu na tlakomere. V prípade aplikácií vyžadujúcich vysokú presnosť pridajte odvzdušňovací ventil C06234. Tento nastaviteľný regulátor prietoku sa montuje namiesto výstupného uzáveru v regulátore. To umožňuje pneumatickému regulátoru presnejšie udržovať nastavený tlak. Model C58318 sa dodáva s týmto odvzdušňovacím ventilom.

POZNÁMKA: Model 244740 je vybavený konektormi na pripojenie snímačov vstupného a výstupného tlaku. Súprava tlakových snímačov 198082 sa môže používať na monitorovanie vstupného a výstupného tlaku.

Táto tabuľka zobrazuje približný tlak vzduchu potrebný na reguláciu pneumatického regulátora pri danom výstupnom tlaku kvapaliny.

Tlak vzduchu		Regulovaný výstupný tlak kvapaliny	
bar	kPa	bar	MPa
0,7	70	35	3,5
1,0	100	55	5,5
1,4	140	76	7,6
1,7	170	90	9,0
2,1	210	110	11,0
2,8	280	145	14,5
3,5	350	186	18,6
4,2	420	221	22,1
4,9	490	262	26,2
5,6	560	296	29,6

Údržba

VÝSTRAHA

Aby sa znížilo riziko vážneho zranenia vrátane vstreknutia alebo vniknutia kvapaliny do očí alebo na pokožku, pred nastavovaním, opravami alebo odstraňovaním regulátora zo systému vždy uvoľnite vzduch a tlak kvapaliny v systéme.

Preplachovanie

Regulátory preplachujte pri každom preplachovaní zvyšku systému.

Pred preplachovaním otvorte regulátor (vyskrutkujte nastavovaciu skrutku proti smeru pohybu hodinových ručičiek, alebo vypnite prívod vzduchu). Používajte rozpúšťadlo, ktoré je kompatibilné so všetkými časťami systému prichádzajúcimi do kontaktu s kvapalinou.

Každých šesť mesiacov odstráňte regulátor zo systému a vyčistite a skontrolujte ho.

Oprava

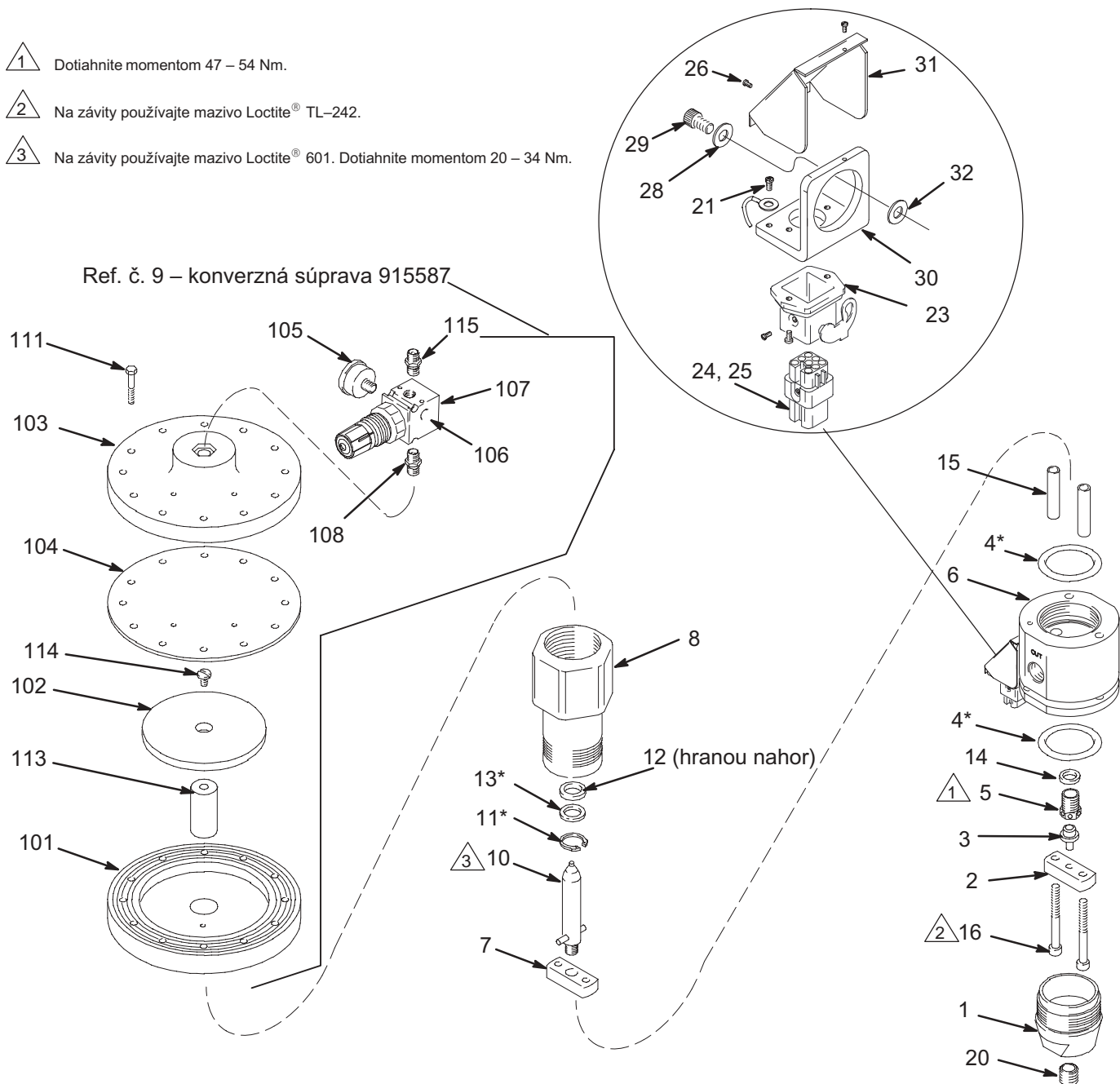
Regulátor podľa možnosti prepláchnite, uvoľnite tlak kvapaliny a regulátor odstráňte zo systému.

Regulátor rozoberte. Pozrite si konštrukčný výkres na strane 10. Pokiaľ nemáte podozrenie na nejaký problém, membránové teleso pneumatického regulátora nemusíte rozoberať.

Súčasti

Model 243700 – vyhrievaný regulátor na 240 voltov

- 1 Dotiahnite momentom 47 – 54 Nm.
- 2 Na závitoch používajte mazivo Loctite® TL-242.
- 3 Na závitoch používajte mazivo Loctite® 601. Dotiahnite momentom 20 – 34 Nm.



T10342

Súčasti

Model 243700 – vyhrievaný regulátor na 230 voltov

Ref. č.	Číslo súčasti	Popis	Množstvo	Ref. č.	Číslo súčasti	Popis	Množstvo
1	607499	UZÁVER, koncový	1	Membránové teleso/konverzná súprava 915587			
2	607498	PREPÁŽKA, podporná spodná	1	Obsahuje položky 101 – 115.			
3	904029	DRIEK, sedlo	1	101	180980	TELESO, membrána	1
4*	115938	UPCHÁVKA, tesniaci krúžok; Viton	2	102	180978	PODLOŽKA, podporná	1
5	904030	SEDLO, regulátor	1	103	180981	KRYT, membrána	1
6	617434	TELESO, regulátor	1	104	180979	MEMBRÁNA	1
7	607497	DRŽIAK, piest	1	105	108190	MERAČ, tlaku vzduch; rozsah 0 – 0,7 MPa (0 – 7 barov)	1
8	607500	VALEC, ventil	1	106	100403	ZÁTKA, trubková, 1/8 – 27 npt(f)	1
9	915587	TELESO, membrána (Pozrite si samostatný zoznam súčastí.)	1	107	110341	REGULÁTOR, vzduchový, uvolňovací; Pozrite si príručku 308167.	1
10	220899	PIEST, regulátor	1	108	103656	MAZNICA, trubková, šesťhranná; 1/8 – 27 npt	1
11*	102386	KRÚŽOK, pridržiací	1	111	114104	SKRUTKA so šesťhrannou hlavou, s podložkou; 1/4 – 20 x 1,5	12
12*	115939	TESNENIE, mastixový reg. Viton	1	113	180975	TYČ, piestna	1
13*	607495	PODLOŽKA	1	114	103263	SKRUTKA, strojová; 1/4 – 20 x 19 mm	1
14	607718	PODLOŽKA, tesnenie	1	115	151519	MAZNICA, 1/4 x 1/8 npt	1
15	607496	DIŠTANČNÁ PODLOŽKA	2				
16	503143	SKRUTKA, s vnútorným šesťhranom; 5/16 – 18 x 70 mm	2				
20	102726	ZÁTKA, trubková, 3/4" npt	1				
21	100171	SKRUTKA, strojová pnh	2	* Súčasť servisnej súpravy 233131.			
23	115861	UPÍNACIA HLAVA, teleso	1				
24	115860	ZÁSUVNÝ KONEKTOR, samec	1				
25	115862	KONEKTOR, samec	7				
26	C19269	SKRUTKA, strojová, drážková	2				
28	C19197	PODLOŽKA, obyčajná	2				
29	C19800	SKRUTKA s vnútorným šesťhranom	2				
30	C34043	KONZOLA	1				
31	C34040	KRYT	1				
32	C19721	PODLOŽKA	1				
33	C32255	SNÍMAČ teploty Pozrite si schému elektrického zapojenia na strane 31.	2				
34	198600	PUZDRO, ohrievač Pozrite si schému elektrického zapojenia na strane 31.	2				
35	065345	DRÓT, medený, elektrický (16AWG) Pozrite si schému elektrického zapojenia na strane 31.	1				
38	101674	Tvarovka T, samica Pozrite si schému elektrického zapojenia na strane 31.	1				
39	112144	SKRUTKA, strojová, kónická hlava Pozrite si schému elektrického zapojenia na strane 31.	1				

Súčasti

Model 903958, séria B
Pružinou ovládaný regulátor
 Obsahuje položky 1 – 21.

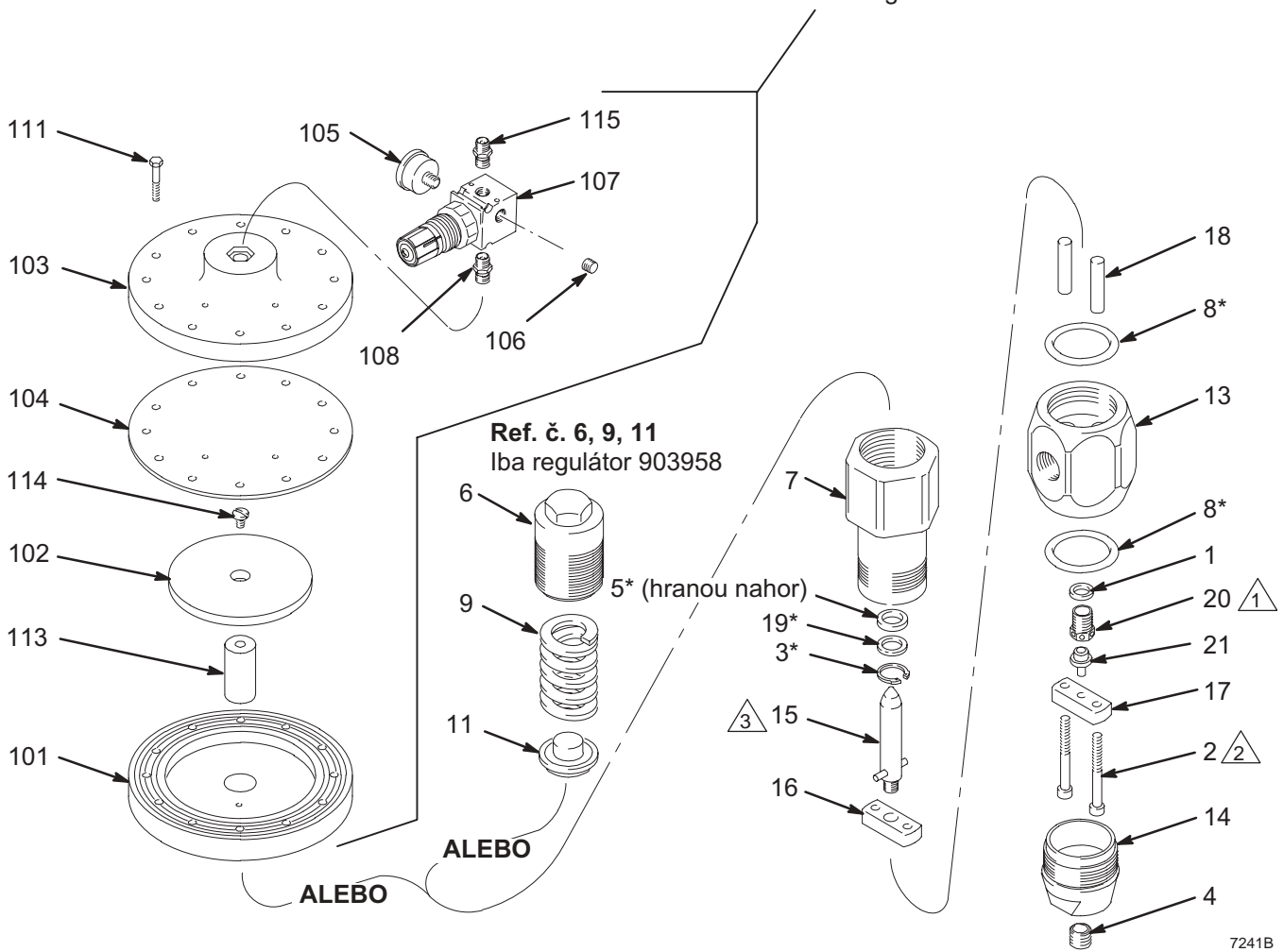
Model 961635, séria C
Pneumaticky ovládaný regulátor
 Obsahuje položky 1 – 5, 7, 8, 13 – 22.

1 ⚠ Dotiahnite momentom 47 – 54 Nm.

2 ⚠ Na závitoch používajte mazivo Loctite® TL-242.

3 ⚠ Na závitoch používajte mazivo Loctite® 601. Dotiahnite momentom 20 – 34 Nm.

Ref. č. 22 – konverzná súprava 915587
 Iba regulátor 961635



7241B

Súčasti

Model 903958, séria B

Pružinou ovládaný regulátor

Obsahuje položky 1 – 21.

Model 961635, séria C

Pneumaticky ovládaný regulátor

Obsahuje položky 1 – 5, 7, 8, 13 – 22.

Ref. č.	Číslo súčasti	Popis	Množstvo
1	607718	PODLOŽKA, tesnenie	1
2	503143	SKRUTKA, s vnútorným šesťhranom; 5/16 – 18 x 70 mm	2
3*	102386	KRÚŽOK, pridržiací	1
4	102726	ZÁTKA, trubková, 3/4" npt	1
5*	503140	TESNENIE, mastixový reg., uretánové	1
6	607501	SKRUTKA, nastavovacia; Iba model 903958	1
7	607500	VALEC, ventil	1
8*	162841	UPCHÁVKA, tesniaci krúžok; buna-N	2
9	503141	PRUŽINA; iba model 903958	1
11	607493	VODIDLO, pre pružinu; Iba model 903958	1
13	607502	TELESO, regulátor	1
14	607499	UZÁVER, koncový	1
15	220899	PIEST, regulátor	1
16	607497	PREPÁŽKA, podporná horná	1
17	607498	PREPÁŽKA, podporná spodná	1
18	607496	DIŠTANČNÁ PODLOŽKA	2
19*	607495	PODLOŽKA	1
20	904030	SEDLO, regulátor; priemer 8 mm (0,312")	1
21	904029	DRIEK, sedlo	1
22	915587	TELESO, membrána; Iba model 961635 (Pozrite si samostatný zoznam súčastí.)	1

Membránové teleso/konverzná súprava 915587			
Obsahuje položky 101 – 115.			
Ref. č.	Číslo súčasti	Popis	Množstvo
101	180980	TELESO, membrána	1
102	180978	PODLOŽKA, podporná	1
103	180981	KRYT, membrána	1
104	180979	MEMBRÁNA	1
105	108190	MERAČ, tlaku vzduch; rozsah 0 – 0,7 MPa (0 – 7 barov)	1
106	100403	ZÁTKA, trubková, 1/8 – 27 npt(f)	1
107	110341	REGULÁTOR, vzduchový, uvoľňovací; Pozrite si príručku 308167.	1
108	103656	MAZNICA, trubková, šesťhranná; 1/8 – 27 npt	1
111	114104	SKRUTKA so šesťhrannou hlavou, s podložkou; 1/4 – 20 x 1,5	12
113	180975	TYČ, piestna	1
114	103263	SKRUTKA, strojová; 1/4 – 20 x 19 mm	1
115	151519	MAZNICA, 1/4 x 1/8 npt	1

* Súčasť servisnej súpravy 918448.

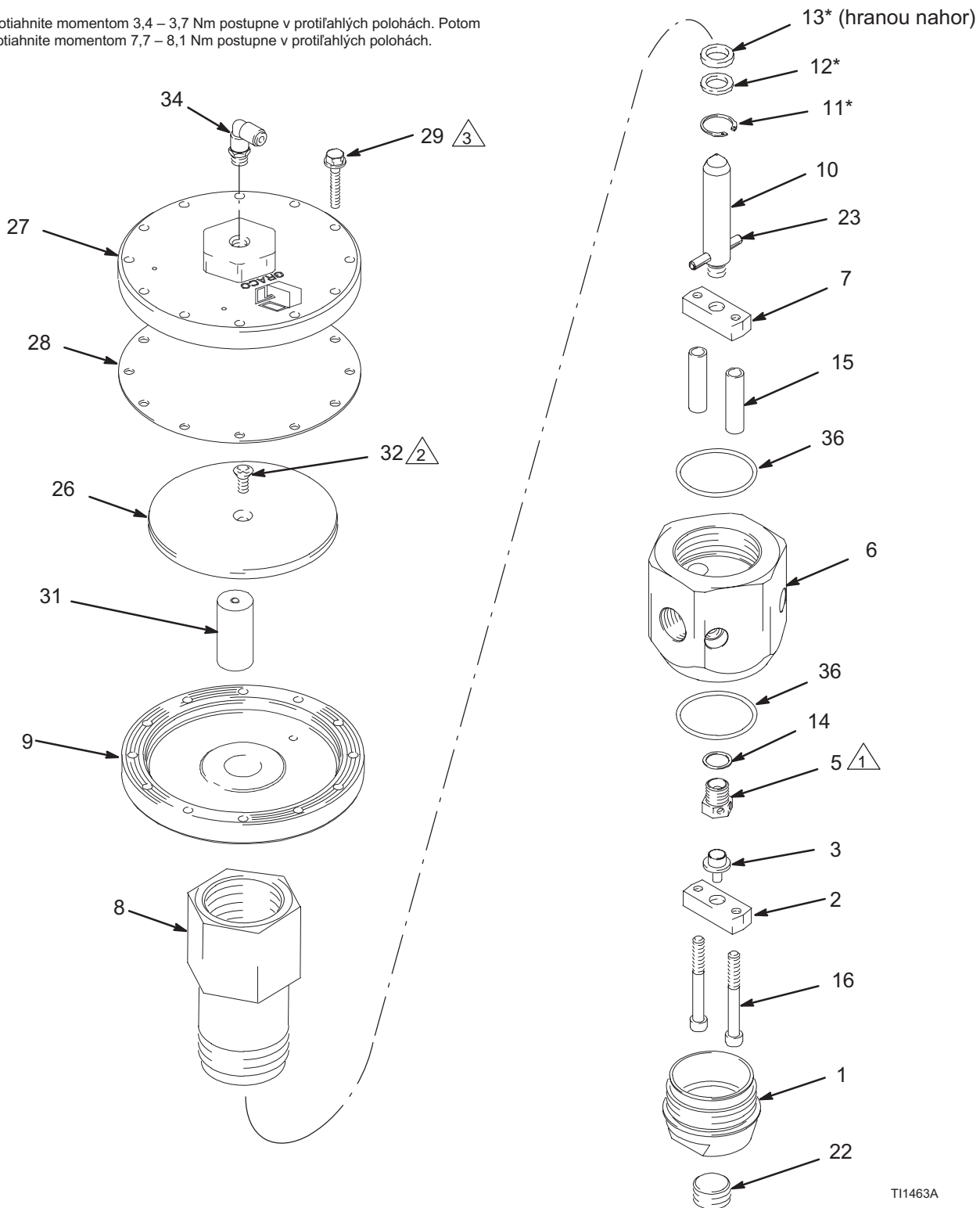
Súčasti

Model 244740, séria A
Pneumaticky ovládaný regulátor
 Obsahuje položky 1 – 36.

1 ⚠ Dotiahnite momentom 41 – 54 Nm.

2 ⚠ Dotiahnite momentom 8,5 – 9 Nm.

3 ⚠ Dotiahnite momentom 3,4 – 3,7 Nm postupne v protiahlých polohách. Potom dotiahnite momentom 7,7 – 8,1 Nm postupne v protiahlých polohách.



Súčasti

Model 244740, séria A

Pneumaticky ovládaný regulátor

Obsahuje položky 1 – 37.

Ref. č.	Číslo súčasti	Popis	Množstvo	Ref. č.	Číslo súčasti	Popis	Množstvo
1	607499	UZÁVER, koncový	1	16	503143	SKRUTKA, s vnútorným šesťhranom; 5/16 – 18 x 70 mm	2
2	607498	PREPÁŽKA, podporná spodná	1	22	102726	ZÁTKA, trubková, 3/4" npt	1
3	904029	DRIEK, sedlo	1	23	104630	KOLÍK, rovný, pre pružinu	1
5	904030	SEDLO, regulátor; priemer 8 mm (0,312")	1	26	180978	PODLOŽKA, podporná	1
6	198007	TELESO, regulátor	1	27	180981	KRYT, membrána	1
7	607497	PREPÁŽKA, podporná horná	1	28	180979	MEMBRÁNA	1
8	607500	VALEC, ventil	1	29	114104	SKRUTKA so šesťhrannou hlavou, s podložkou;	
9	180980	TELESO, membrána	1			1/4 – 20 x 1,5	12
10	607494	PIEST, regulátor	1	31	180975	TYČ, piestna	1
11*	102386	KRÚŽOK, pridržiavací	1	32	103263	SKRUTKA, strojová; 1/4 – 20 x 19 mm	1
12*	607495	PODLOŽKA	1	34	198171	KOLENO	1
13*	503140	TESNENIE, mastixový reg., uretánové	1	35	198241	ZÁTKA, konektor, tlakový (nie je na obrázku)	4
14	607718	PODLOŽKA, tesnenie	1	36	162841	UPCHÁVKA, tesniaci krúžok	2
15	607496	DIŠTANČNÁ PODLOŽKA	2	37	111457	UPCHÁVKA, tesniaci krúžok, tlakový konektor (nie je na obrázku)	4

* Súčasť servisnej súpravy 918448.

Súčasti

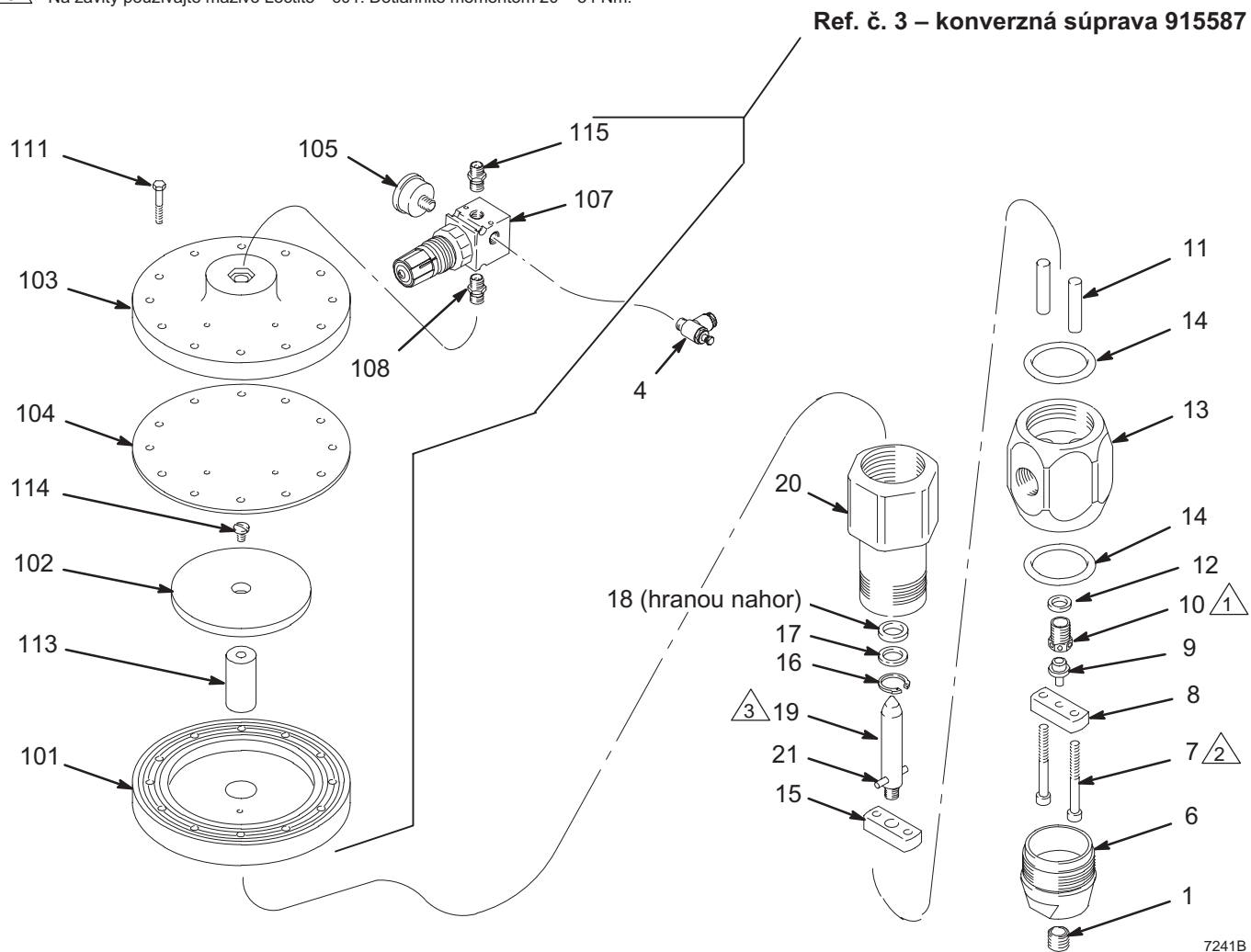
Model C58318

Antikorový, pneumaticky ovládaný regulátor

1 ⚠ Dotiahnite momentom 47 – 54 Nm.

2 ⚠ Na závitoch používajte mazivo Loctite® TL-242.

3 ⚠ Na závitoch používajte mazivo Loctite® 601. Dotiahnite momentom 20 – 34 Nm.



Súčasti

Model C58318 Antikorový, pneumaticky ovládaný regulátor

Membránové teleso/konverzná súprava 915587 Obsahuje položky 101 – 115.

Ref. č.	Číslo súčasti	Popis	Množstvo	Ref. č.	Číslo súčasti	Popis	Množstvo
1	111384	ZÁTKA, trubková	1				
3	915587	TELESO, membrána (Pozrite si samostatný zoznam súčastí.)	1	101	180980	TELESO, membrána	1
4	C06234	VENTIL, regulácia prietoku	1	102	180978	PODLOŽKA, podporná	1
6	607499	UZÁVER, koncový	1	103	180981	KRYT, membrána	1
7	C55143	SKRUTKA s vnútorným šesťhranom	2	104	180979	MEMBRÁNA	1
8	C55136	DRŽIAK, piest, spodný	1	105	108190	MERAČ, tlaku vzduch; rozsah 0 – 0,7 MPa (0 – 7 barov)	1
9	C55140	DRIEK, zostava ventilu	1	106	100403	ZÁTKA, trubková, 1/8 – 27 npt(f) (nie je na obrázku)	1
10	C55139	SEDLO, regulátor; zostava	1	107	110341	REGULÁTOR, vzduchový, uvolňovací;	
11	C55137	DIŠTANČNÁ PODLOŽKA	2			Pozrite si príručku 308167.	1
12	C55133	PODLOŽKA, tesnenie	1	108	103656	MAZNICA, trubková, šesťhranná; 1/8 – 27 npt	1
13	C55134	TELESO, regulátor	1	111	114104	SKRUTKA so šesťhrannou hlavou, s podložkou;	12
14	C38296	UPCHÁVKA, tesniaci krúžok	2			1/4 – 20 x 1,5	
15	C55135	DRŽIAK, piest, horný	1	113	180975	TYČ, piestna	1
16	C20385	KRÚŽOK, pridržiavací, vnútorný	1	114	103263	SKRUTKA, strojová; 1/4 – 20 x 19 mm	1
17	C58314	DRŽIAK, tesnenie	1	115	151519	MAZNICA, 1/4 x 1/8 npt	1
18	515716	UPCHÁVKA, tesniaca manžeta U	1				
19	C55141	PIEST, regulátor	1				
20	C58312	VALEC, regulátor	1				
21	C55142	KOLÍK, rovný, pre pružinu	1				

Súčasti

Model C07720 – vodou klimatizovaný regulátor

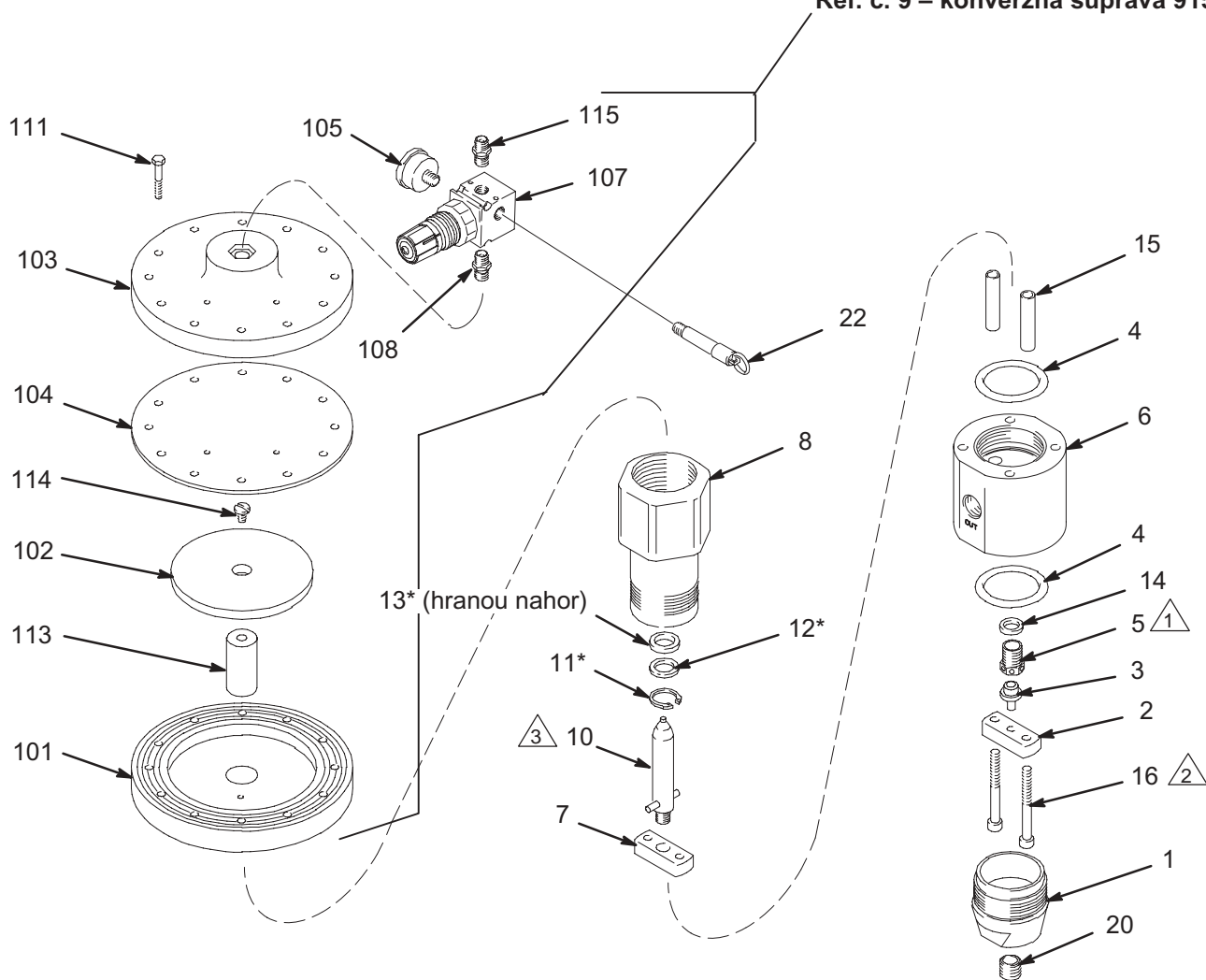
Obsahuje položky 1 – 22.

1 Dotiahnite momentom 47 – 54 Nm.

2 Na závitoch používajte mazivo Loctite® TL-242.

3 Na závitoch používajte mazivo Loctite® 601. Dotiahnite momentom 20 – 34 Nm.

Ref. č. 9 – konverzná súprava 915587



T10344

Súčasti

Model C07720 – vodou klimatizovaný regulátor

Obsahuje položky 1 – 22.

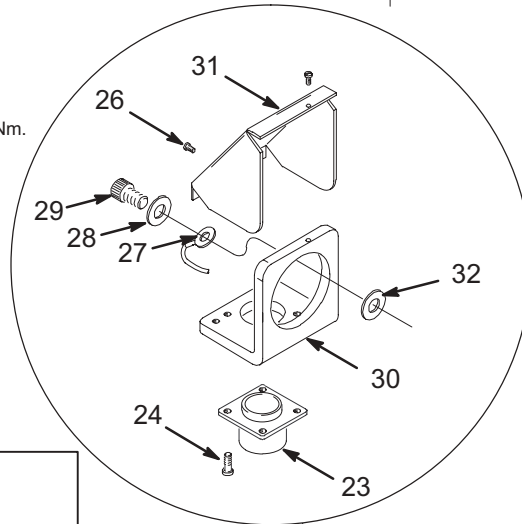
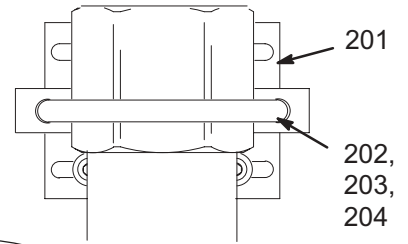
Ref. č.	Číslo súčasti	Popis	Množstvo	Ref. č.	Číslo súčasti	Popis	Množstvo
1	607499	UZÁVER, koncový	1	Membránové teleso/konverzná súprava 915587			
2	607498	PREPÁŽKA, podporná spodná	1	Obsahuje položky 101 – 115.			
3	904029	DRIEK, sedlo	1				
4	162841	UPCHÁVKA, tesniaci krúžok; buna-N	2	101	180980	TELESO, membrána	1
5	904030	SEDLO, regulátor	1	102	180978	PODLOŽKA, podporná	1
6	C07719	TELESO, regulátor	1	103	180981	KRYT, membrána	1
7	607497	DRŽIAK, piest	1	104	180979	MEMBRÁNA	1
8	607500	VALEC, ventil	1	105	108190	MERAC, tlaku vzduch; rozsah 0 – 0,7 MPa (0 – 7 barov)	1
9	915587	TELESO, membrána (Pozrite si samostatný zoznam súčastí.)	1	106	100403	ZÁTKA, trubková, 1/8 – 27 npt(f) (nie je na obrázku)	1
10	220899	PIEST, regulátor	1	107	110341	REGULÁTOR, vzduchový, uvoľňovací;	1
11*	102386	KRÚŽOK, pridržiavací	1			Pozrite si príručku 308167.	1
12*	607495	PODLOŽKA	1	108	103656	MAZNICA, trubková, šesťhranná; 1/8 – 27 npt	1
13*	503140	TESNENIE, mastixový reg., uretánové	1	111	114104	SKRUTKA so šesťhrannou hlavou, s podložkou; 1/4 – 20 x 1,5	12
14	607718	PODLOŽKA, tesnenie	1	113	180975	TYČ, piestna	1
15	607496	DIŠTANČNÁ PODLOŽKA	2	114	103263	SKRUTKA, strojová; 1/4 – 20 x 19 mm	1
16	503143	SKRUTKA, s vnútorným šesťhranom; 5/16 – 18 x 70 mm	2	115	151519	MAZNICA, 1/4 x 1/8 npt	1
20	102726	ZÁTKA, trubková, 3/4" npt	1				
21	C38441	ADAPTÉR, 90-stupňové koleno (nie je na obrázku)	1				
22	C06300	VENTIL, poistný, pretlakový, 4,5 baru	1				

* Súčasť servisnej súpravy 918448.

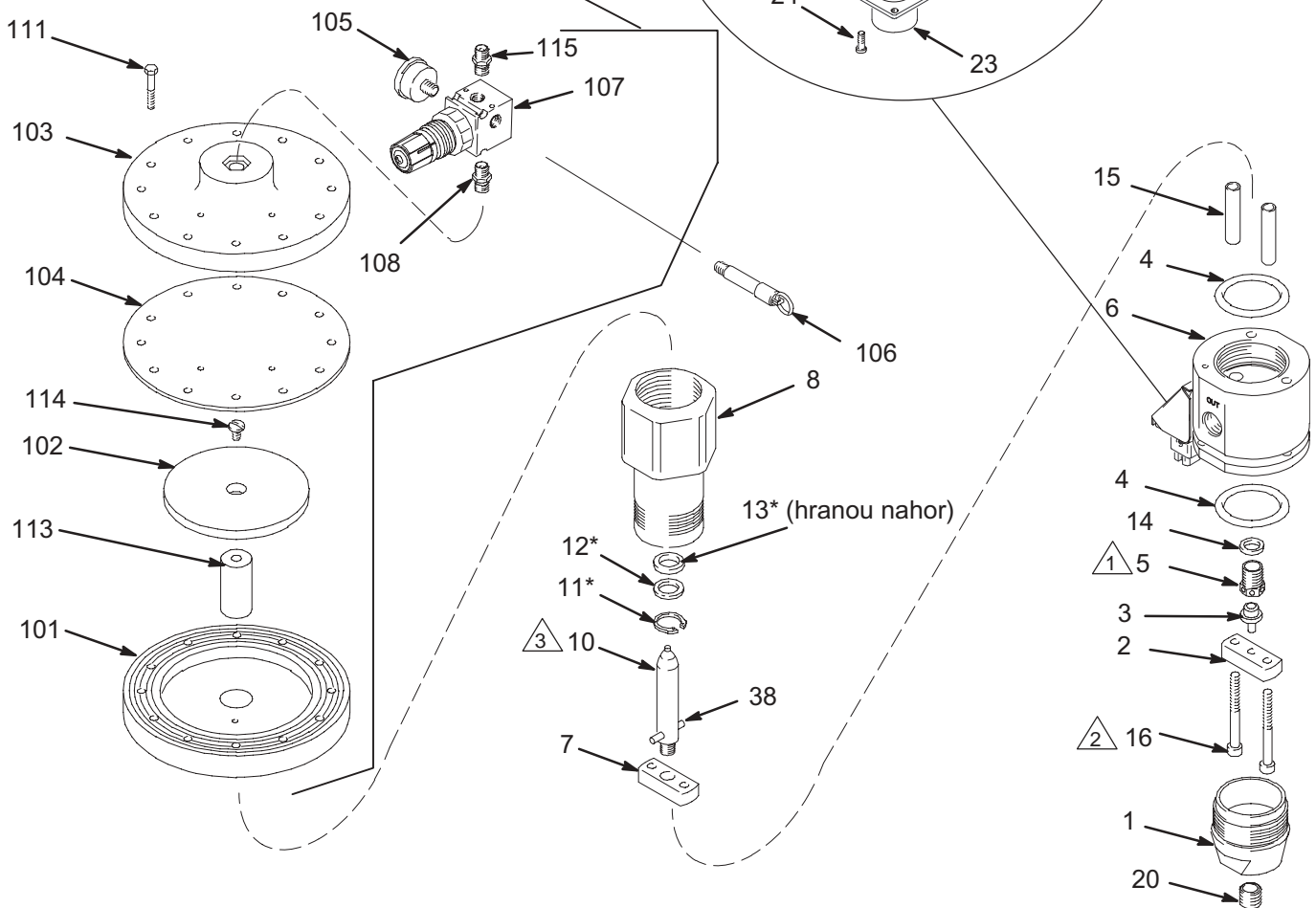
Súčasti

Model 918447 – ohrievaný regulátor

- 1 ⚠ Dotiahnite momentom 47 – 54 Nm.
- 2 ⚠ Na závitoch používajte mazivo Loctite® TL-242.
- 3 ⚠ Na závitoch používajte mazivo Loctite® 601. Dotiahnite momentom 20 – 34 Nm.



Ref. č. 9 – konverzná súprava 915587



T10560

Súčasti

Model 918447 – ohrievaný regulátor

Ref. č.	Číslo súčasti	Popis	Množstvo	Ref. č.	Číslo súčasti	Popis	Množstvo
1	607499	UZÁVER, koncový	1	Membránové teleso/konverzná súprava 915587			
2	607498	PREPÁŽKA, podporná	1	Obsahuje položky 101 – 115.			
3	904029	DRIEK, sedlo	1	101	180980	TELESO, membrána	1
4	115938	UPCHÁVKA, tesniaci krúžok	2	102	180978	PODLOŽKA, podporná	1
5	904030	SEDLO, regulátor	1	103	180981	KRYT, membrána	1
6	617434	TELESO, ohrievané, regulátor	1	104	180979	MEMBRÁNA	1
7	607497	DRŽIAK, piest	1	105	108190	MERAC, tlaku vzduch; rozsah 0 – 0,7 MPa (0 – 7 barov)	1
8	607500	VALEC, ventil	1	106	100403	ZÁTKA, trubková, 1/8 – 27 npt(f) (nie je na obrázku)	1
9	915587	TELESO, membrána (Pozrite si samostatný zoznam súčastí.)	1	107	110341	REGULÁTOR, vzduchový, uvoľňovací; Pozrite si príručku 308167.	1
10	607494	PIEST, regulátor	1	108	103656	MAZNICA, trubková, šesťhranná; 1/8 – 27 npt	1
11*	102386	KRÚŽOK, pridržiavací	1	111	114104	SKRUTKA so šesťhrannou hlavou, s podložkou; 1/4 – 20 x 1,5	12
12*	607495	PODLOŽKA	1	113	180975	TYČ, piestna	1
13*	115939	TESNENIE, tyč, vnútorný priemer 19 mm (0,750), viton	1	114	103263	SKRUTKA, strojová; 1/4 – 20 x 19 mm	1
14	607718	PODLOŽKA, tesnenie	1	115	151519	MAZNICA, 1/4 x 1/8 npt	1
15	607496	DIŠTANČNÁ PODLOŽKA	2	201	C59588	KONZOLA, regulátor	1
16	503143	SKRUTKA s vnútorným šesťhranom sch 2	2	202	100133	PODLOŽKA, poistná	2
20	102726	ZÁTKA, trubková, bez hlavy	1	203	100307	MATICA, šesťhranná	2
23	C07329	KONEKTOR, 6-vývodová pištoľ	1	204	C20458	SKRUTKA, U	1
24	C19950	SKRUTKA s vnútorným šesťhranom sch	4	* Súčasť servisnej súpravy 918448.			
25	102794	MATICA, šesťhranná	4				
26	C19269	SKRUTKA, strojová, drážková hlava	2				
27	C50019	SVORKA, krúžková	1				
28	C19197	PODLOŽKA, obyčajná	2				
29	C19800	SKRUTKA s vnútorným šesťhranom	2				
30	C34043	KONZOLA	1				
31	C34040	KRYT	1				
32	C19721	PODLOŽKA	1				
33	C32255	SNÍMAČ teploty Pozrite si schému elektrického zapojenia na strane 34.	1				
34	C31034	OHRIEVAČ, puzdro Pozrite si schému elektrického zapojenia na strane 34.	2				
38	104630	KOLÍK, rovný, pre pružinu	1				

Súčasti

Model 246642, séria A
Pneumaticky ovládaný regulátor
 Obsahuje položky 1 – 36.



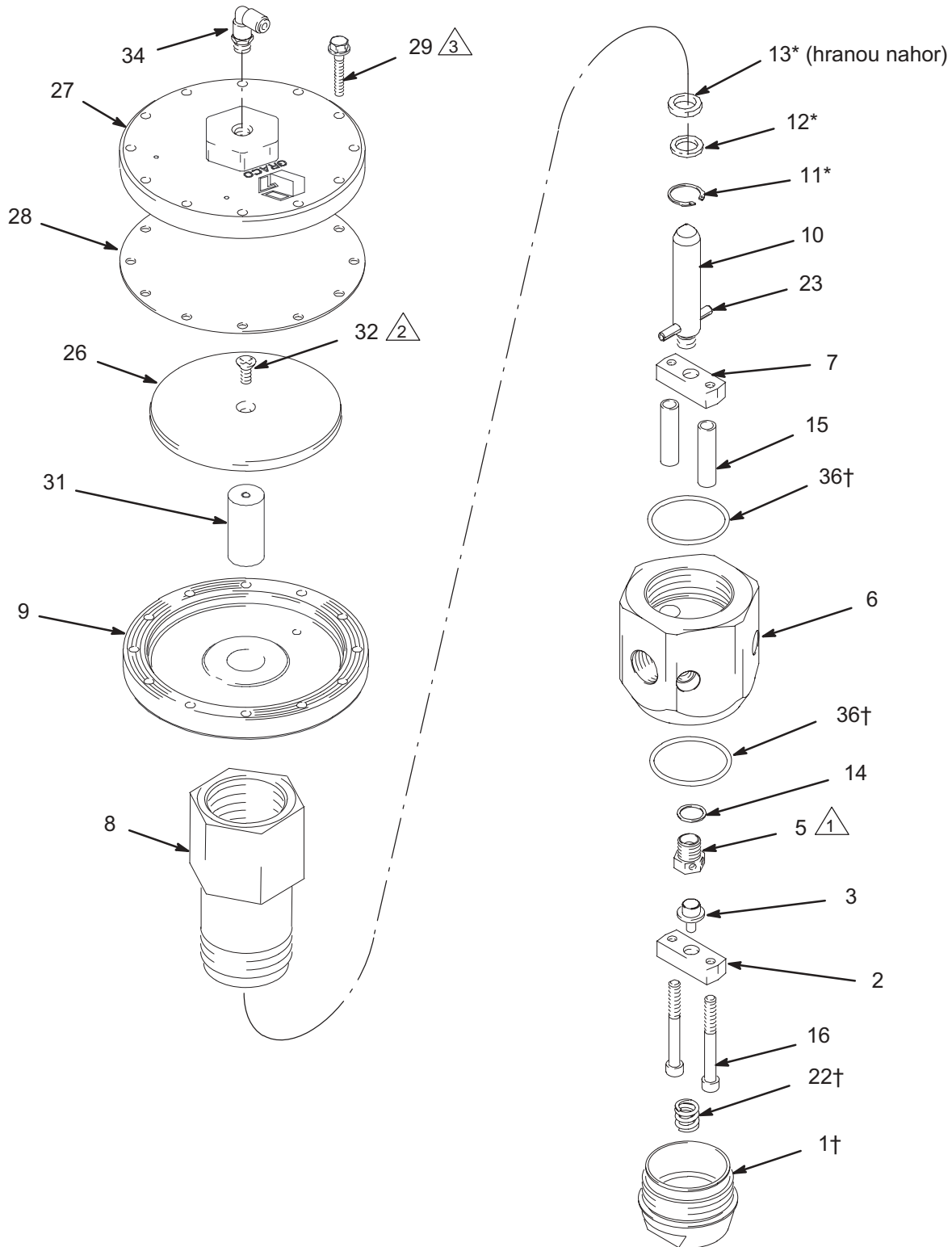
Dotiahnite momentom 41 – 54 Nm.



Dotiahnite momentom 8,5 – 9 Nm.



Dotiahnite momentom 3,4 – 3,7 Nm postupne v protiľahlých polohách. Potom dotiahnite momentom 7,7 – 8,1 Nm postupne v protiľahlých polohách.



Súčasti

Model 246642, séria A

Pneumaticky ovládaný regulátor

Obsahuje položky 1 – 37.

Ref. č.	Číslo súčasti	Popis	Množstvo	Ref. č.	Číslo súčasti	Popis	Množstvo
1†	15C280	UZÁVER, koncový	1	16	503143	SKRUTKA, s vnútorným šesťhranom; 5/16 – 18 x 70 mm	2
2	607498	PREPÁŽKA, podporná spodná	1	22†	15C281	PRUŽINA, kompresná	1
3	904029	DRIEK, sedlo	1	23	104630	KOLÍK, rovný, pre pružinu	1
5	904030	SEDLO, regulátor; priemer 8 mm (0,312")	1	26	180978	PODLOŽKA, podporná	1
6	198007	TELESO, regulátor	1	27	180981	KRYT, membrána	1
7	607497	PREPÁŽKA, podporná horná	1	28	180979	MEMBRÁNA	1
8	607500	VALEC, ventil	1	29	114104	SKRUTKA so šesťhrannou hlavou, s podložkou; 1/4 – 20 x 1,5	12
9	180980	TELESO, membrána	1	31	180975	TYČ, piestna	1
10	607494	PIEST, regulátor	1	32	103263	SKRUTKA, strojová; 1/4 – 20 x 19 mm	1
11*	102386	KRÚŽOK, pridržiavací	1	34	198171	KOLENO	1
12*	607495	PODLOŽKA	1	35	198241	ZÁTKA, konektor, tlakový (nie je na obrázku)	4
13*	503140	TESNENIE, mastixový reg., uretánové	1	36†	162841	UPCHÁVKA, tesniaci krúžok	2
14	607718	PODLOŽKA, tesnenie	1	37	111457	UPCHÁVKA, tesniaci krúžok, tlakový konektor (nie je na obrázku)	4
15	607496	DIŠTANČNÁ PODLOŽKA	2				

* Súčasť servisnej súpravy 918448.

† Súčasť servisnej súpravy 246728.

Súčasti

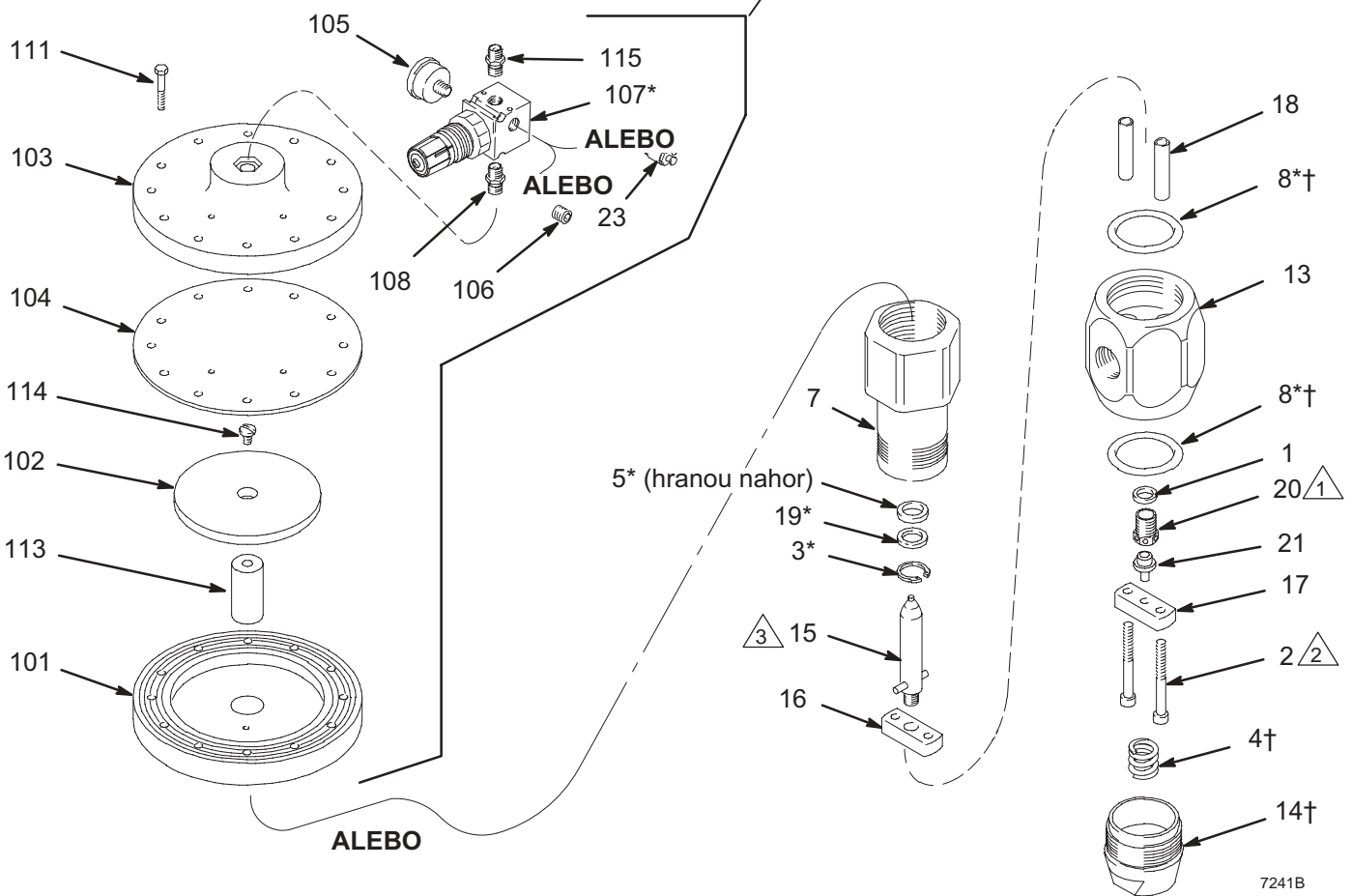
Model 246687, séria A
Pneumaticky ovládaný regulátor

1 ⚠ Dotiahnite momentom 47 – 54 Nm.

2 ⚠ Na závitoch používajte mazivo Loctite® TL-242.

3 ⚠ Na závitoch používajte mazivo Loctite® 601. Dotiahnite momentom 20 – 34 Nm.

Ref. č. 22 – konverzná súprava 915587
Iba regulátor 246687



Súčasti

Model 246687, séria A
Pneumaticky ovládaný regulátor

Ref. č.	Číslo súčasti	Popis	Množstvo	Membránové teleso/konverzná súprava 915587			
				Ref. č.	Číslo súčasti	Popis	Množstvo
1	607718	PODLOŽKA, tesnenie	1				
2	503143	SKRUTKA, s vnútorným šesťhranom; 5/16 – 18 x 70 mm	2	101	180980	TELESO, membrána	1
3*	102386	KRÚŽOK, pridržiavací	1	102	180978	PODLOŽKA, podporná	1
4†	15C281	PRUŽINA, kompresná	1	103	180981	KRYT, membrána	1
5*	503140	TESNENIE, mastixový reg., uretánové	1	104	180979	MEMBRÁNA	1
7	607500	VALEC, ventil	1	105	108190	MERAČ, tlaku vzduch; rozsah 0 – 0,7 MPa (0 – 7 barov)	1
8*†	162841	UPCHÁVKA, tesniaci krúžok; buna-N	2	106	100403	ZÁTKA, trubková, 1/8 – 27 npt(f)	1
13	607502	TELESO, regulátor	1	107*	110341	REGULÁTOR, vzduchový, uvoľňovací; Pozrite si príručku 308167.	1
14†	15C280	UZÁVER, koncový	1				
15	220899	PIEST, regulátor	1	108	103656	MAZNICA, trubková, šesťhranná; 1/8 – 27 npt	1
16	607497	PREPÁŽKA, podporná horná	1				
17	607498	PREPÁŽKA, podporná spodná	1	111	114104	SKRUTKA so šesťhrannou hlavou, s podložkou; 1/4 – 20 x 1,5	12
18	607496	DIŠTANČNÁ PODLOŽKA	2				
19*	607495	PODLOŽKA	1	113	180975	TYČ, piestna	1
20	904030	SEDLO, regulátor; priemer 8 mm (0,312")	1	114	103263	SKRUTKA, strojová; 1/4 – 20 x 19 mm	1
21	904029	DRIEK, sedlo	1	115	151519	MAZNICA, 1/4 x 1/8 npt	1
22	915587	TELESO, membrána (Pozrite si zoznam súčastí vpravo.)	1				
23	C06234	VENTIL, odvodušňovací	1				

* Súčasť servisnej súpravy 918448.

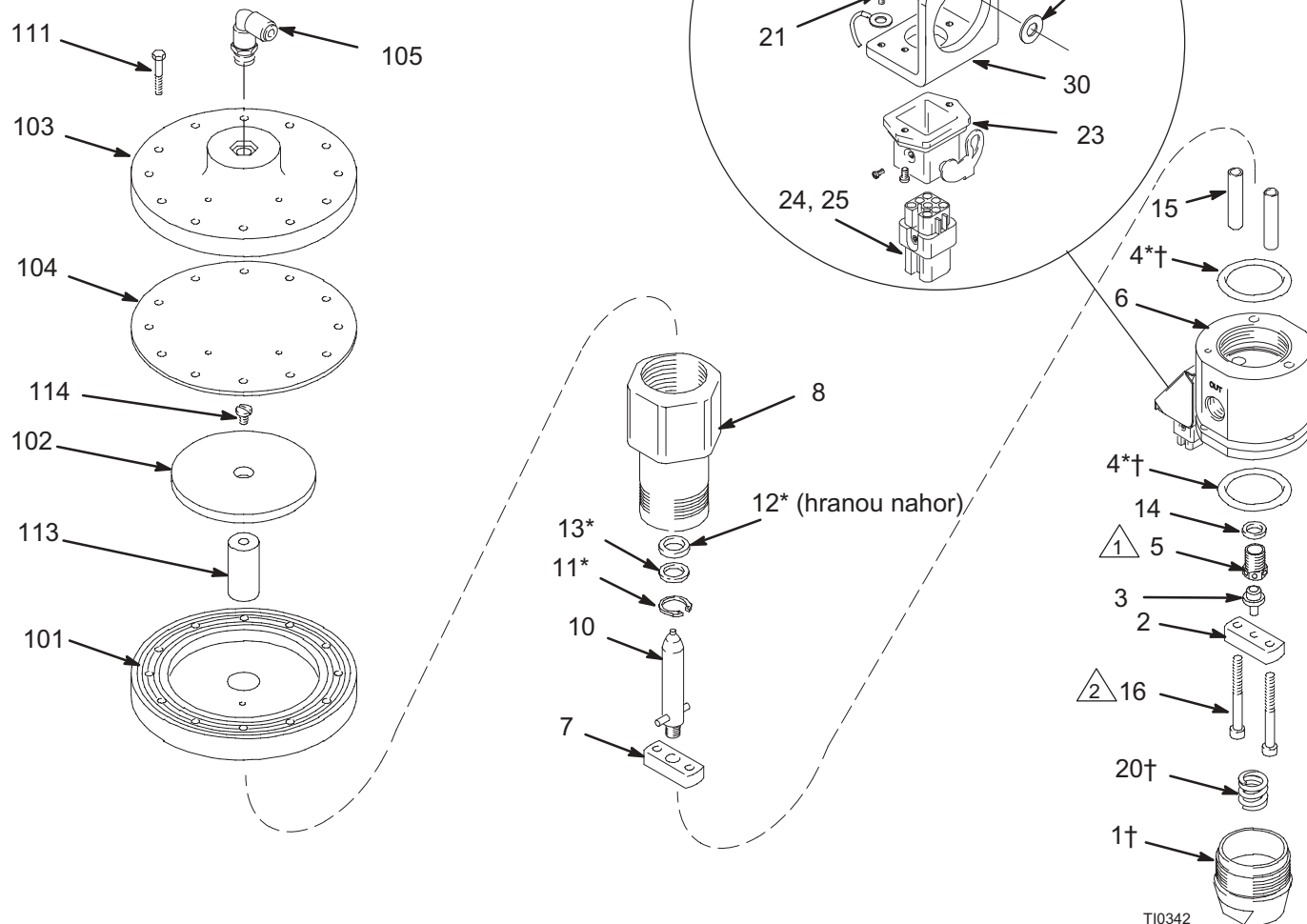
† Súčasť servisnej súpravy 246728.

Súčasti

Model 246643 – vyhrievaný regulátor na 240 voltov

- 1 ⚠ Dotiahnite momentom 47 – 54 Nm.
- 2 ⚠ Na závity používajte mazivo Loctite® TL-242.
- 3 ⚠ Na závity používajte mazivo Loctite® 601. Dotiahnite momentom 20 – 34 Nm.

Ref. č. 9 – konverzná súprava 915587



Súčasti

Model 246643 – vyhrievaný regulátor na 240 voltov

Ref. č.	Číslo súčasti	Popis	Množstvo	Ref. č.	Číslo súčasti	Popis	Množstvo
1†	15C280	UZÁVER, koncový	1	101	180980	TELESO, membrána	1
2	607498	PREPÁŽKA, podporná spodná	1	102	180978	PODLOŽKA, podporná	1
3	904029	DRIEK, sedlo	1	103	180981	KRYT, membrána	1
4*†	115938	UPCHÁVKA, tesniaci krúžok; Viton	2	104	180979	MEMBRÁNA	1
5	904030	SEDLO, regulátor	1	105	198171	KOLENO	1
6	617434	TELESO, regulátor	1	111	114104	SKRUTKA so šesťhrannou hlavou, s podložkou; 1/4 – 20 x 1,5	12
7	607497	DRŽIAK, piest	1	113	180975	TYČ, piestna	1
8	607500	VALEC, ventil	1	114	103263	SKRUTKA, strojová; 1/4 – 20 x 19 mm	1
9	915587	TELESO, membrána (Pozrite si samostatný zoznam súčastí.)	1		151519	MAZNICA, 1/4 x 1/8 npt	1
10	220899	PIEST, regulátor	1				
11*	102386	KRÚŽOK, pridržiavací	1				
12*	115939	TESNENIE, mastixový reg. Viton	1				
13*	607495	PODLOŽKA	1				
14	607718	PODLOŽKA, tesnenie	1				
15	607496	DIŠTANČNÁ PODLOŽKA	2				
16	503143	SKRUTKA, s vnútorným šesťhranom; 5/16 – 18 x 70 mm	2				
20†	15C281	PRUŽINA, kompresná	1				
21	100171	ADAPTÉR, 90-stupňové koleno	1				
23	115861	UPÍNACIA HLAVA, teleso	1				
24	115860	ZÁSUVNÝ KONEKTOR, samec	1				
25	115862	KONEKTOR, samec	7				
26	C19269	SKRUTKA, strojová, drážková	2				
28	C19197	PODLOŽKA, obyčajná	2				
29	C19800	SKRUTKA s vnútorným šesťhranom	2				
30	C34043	KONZOLA	1				
32	C19721	PODLOŽKA	1				
34	198600	PUZDRO, ohrievač Pozrite si schému elektrického zapojenia na strane 31.	2				
35	065345	DRÓT, medený, elektrický (16AWG) Pozrite si schému elektrického zapojenia na strane 31.	1				
38	101674	Tvarovka T, samica Pozrite si schému elektrického zapojenia na strane 31.	1				
39	112144	SKRUTKA, strojová, kónická hlava Pozrite si schému elektrického zapojenia na strane 31.	1				

* Súčasť servisnej súpravy 233131.

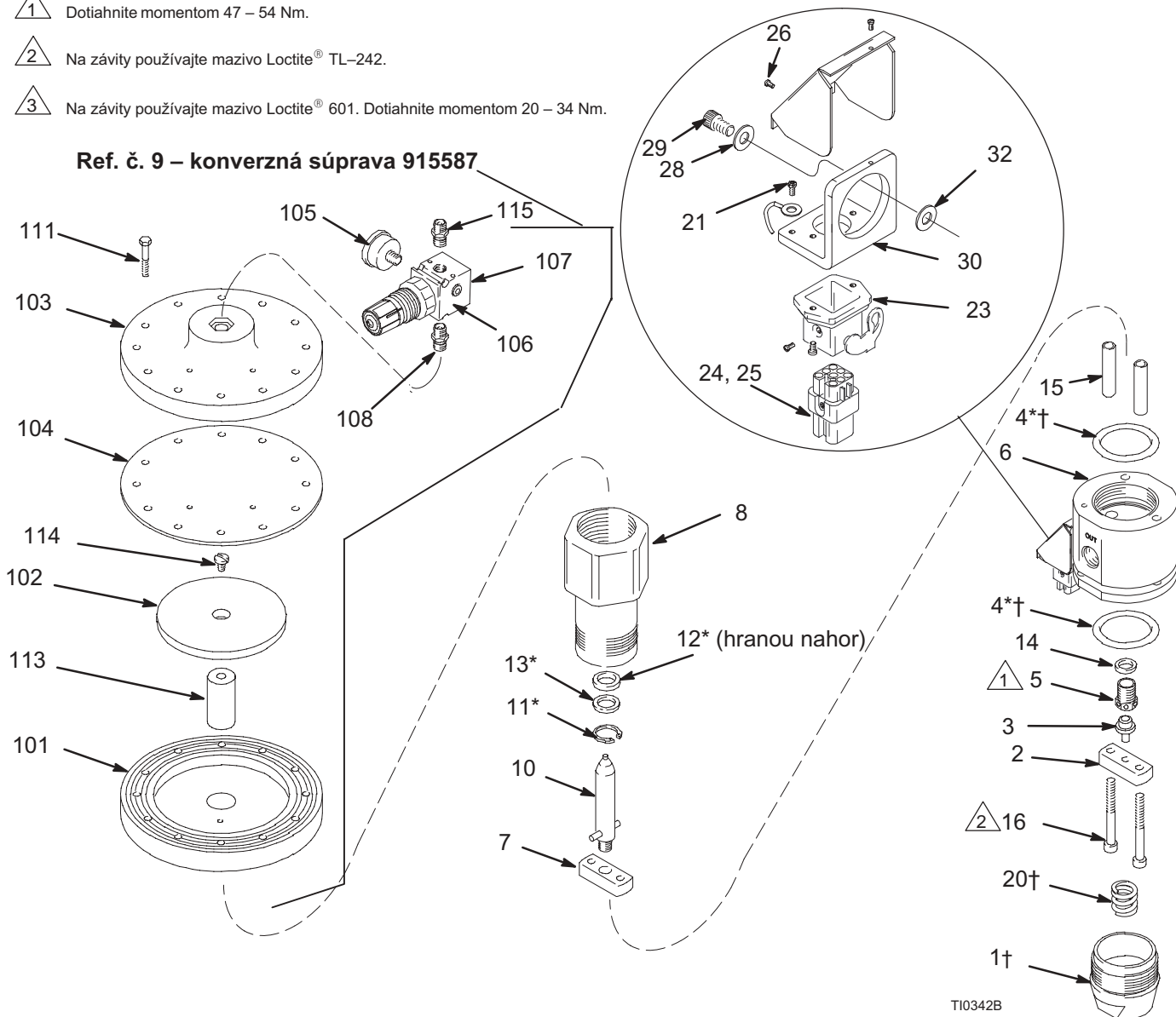
† Súčasť servisnej súpravy 246728.

Súčasti

Model 246688 – vyhrievaný regulátor na 240 voltov

- 1 ⚠ Dotiahnite momentom 47 – 54 Nm.
- 2 ⚠ Na závitoch používajte mazivo Loctite® TL-242.
- 3 ⚠ Na závitoch používajte mazivo Loctite® 601. Dotiahnite momentom 20 – 34 Nm.

Ref. č. 9 – konverzná súprava 915587

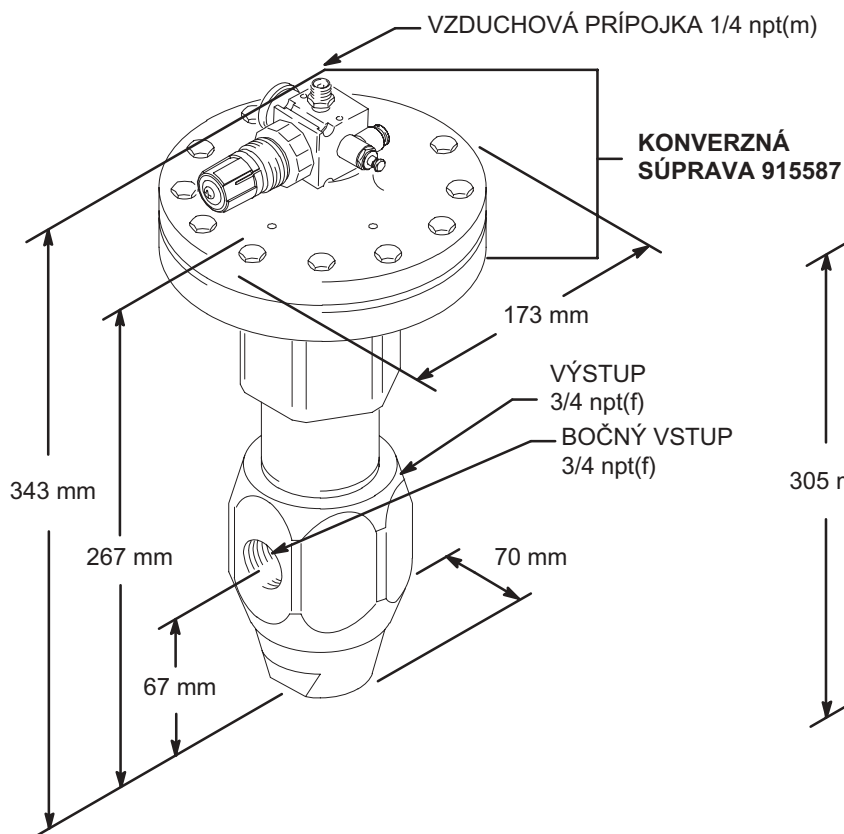


Súčasti

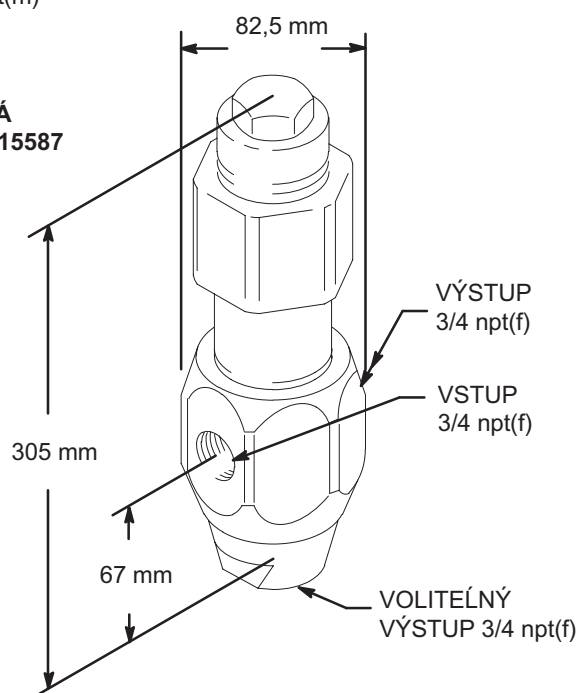
Model 246688 – vyhrievaný regulátor na 240 voltov

Ref. č.	Číslo súčasti	Popis	Množstvo	Ref. č.	Číslo súčasti	Popis	Množstvo
1†	15C280	UZÁVER, koncový	1	Membránové teleso/konverzná súprava 915587			
2	607498	PREPÁŽKA, podporná spodná	1	Obsahuje položky 101 – 115.			
3	904029	DRIEK, sedlo	1	101	180980	TELESO, membrána	1
4*†	115938	UPCHÁVKA, tesniaci krúžok; Viton	2	102	180978	PODLOŽKA, podporná	1
5	904030	SEDLO, regulátor	1	103	180981	KRYT, membrána	1
6	617434	TELESO, regulátor	1	104	180979	MEMBRÁNA	1
7	607497	DRŽIAK, piest	1	105	108190	MERAČ, tlaku vzduch; rozsah 0 – 0,7 MPa (0 – 7 barov)	1
8	607500	VALEC, ventil	1	106	100403	ZÁTKA, trubková, 1/8 – 27 npt(f)	1
9	915587	TELESO, membrána (Pozrite si samostatný zoznam súčastí.)	1	107	110341	REGULÁTOR, vzduchový, uvoľňovací; Pozrite si príručku 308167.	1
10	220899	PIEST, regulátor	1	108	103656	MAZNICA, trubková, šest'hranná; 1/8 – 27 npt	1
11*	102386	KRÚŽOK, pridržiavací	1	111	114104	SKRUTKA so šesťhrannou hlavou, s podložkou; 1/4 – 20 x 1,5	12
12*	115939	TESNENIE, mastixový reg. Viton	1	113	180975	TYČ, piestna	1
13*	607495	PODLOŽKA	1	114	103263	SKRUTKA, strojová; 1/4 – 20 x 19 mm	1
14	607718	PODLOŽKA, tesnenie	1	115	151519	MAZNICA, 1/4 x 1/8 npt	1
15	607496	DIŠTANČNÁ PODLOŽKA	2				
16	503143	SKRUTKA, s vnútorným šesťhranom; 5/16 – 18 x 70 mm	2				
20†	15C281	PRUŽINA, kompresná	1	* Súčasť servisnej súpravy 233131.			
21	100171	ADAPTÉR, 90-stupňové koleno	1	† Súčasť servisnej súpravy 246728.			
23	115861	UPÍNACIA HLAVA, teleso	1				
24	115860	ZÁSUVNÝ KONEKTOR, samec	1				
25	115862	KONEKTOR, samec	7				
26	C19269	SKRUTKA, strojová, drážková	2				
28	C19197	PODLOŽKA, obyčajná	2				
29	C19800	SKRUTKA s vnútorným šesťhranom	2				
30	C34043	KONZOLA	1				
32	C19721	PODLOŽKA	1				
33	C32255	SNÍMAČ teploty Pozrite si schému elektrického zapojenia na strane 31.	2				
34	198600	PUZDRO, ohrievač Pozrite si schému elektrického zapojenia na strane 31.	2				
35	065345	DRÓT, medený, elektrický (16AWG) Pozrite si schému elektrického zapojenia na strane 31.	1				
38	101674	Tvarovka T, samica Pozrite si schému elektrického zapojenia na strane 31.	1				
39	112144	SKRUTKA, strojová, kónická hlava Pozrite si schému elektrického zapojenia na strane 31.	1				

Rozměry



Modely 961635, C58318, 243700, C59584, 244740, 246642, 246643, 246687 a 246688.



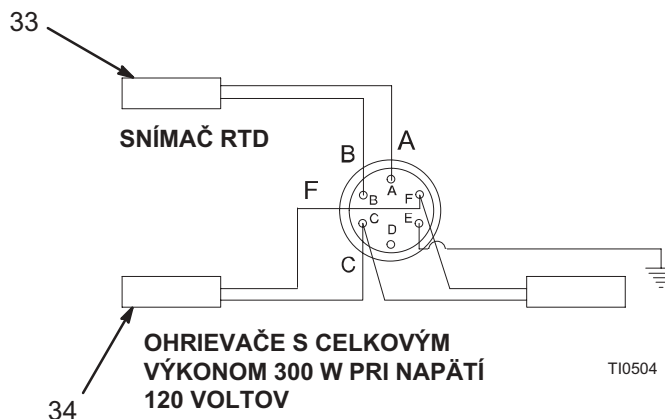
Modely 903958 a C58318

7243B

Schéma zapojenia

Tieto regulátory sú ovládané regulačnými prvkami Graco Therm-O-Flow.

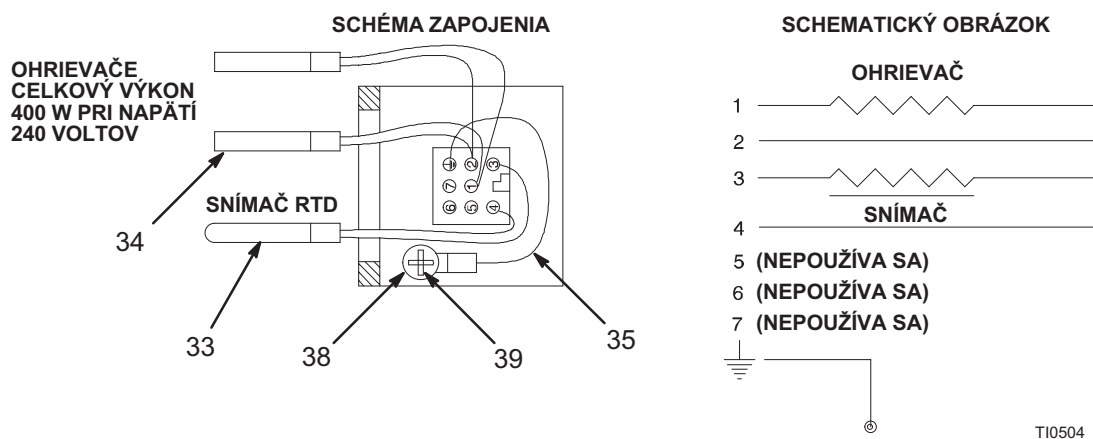
Modely 918447, pre napätie 120 voltov



POZNÁMKA: Ponechajte dostatočnú dĺžku drôtov, aby sa dala konektorová konzola otočiť o $\pm 180^\circ$.

Tento regulátor je ovládaný regulačnými prvkami Graco Therm-O-Flow Plus.

240-voltové modely 243700, 246643 a 246688



Technické údaje

Kategória	Údaje
Rozsah regulovaného tlaku kvapaliny	<p><i>Modely 961635, C58318 a 244740</i> 1,7 – 31,0 MPa (17 – 310 barov)</p> <p><i>Modely 243700 a 918447</i> 1,7 – 24,1 MPa (17 – 241 barov)</p> <p><i>Model 903958</i> Vysoký rozsah: 7,0 – 31,0 MPa (70 – 310 barov) Nízky rozsah: 2,8 – 7,0 MPa (28 – 70 barov)</p> <p><i>Modely 246642 a 246687</i> 0,7 – 31,0 MPa (7 – 310 barov)</p> <p><i>Modely 246643 a 246688</i> 0,7 – 24,1 MPa (7 – 241 barov)</p>
Maximálny vstupný tlak kvapaliny	34,4 MPa (344 barov)
Maximálna teplota kvapaliny Nevyhrievaný alebo klimatizačne ohrievaný	60°C 202°C
Pokles tlaku (meraný pri vstupnom tlaku 27 barov a objeme 5,7 litra)	<p>Viskozita 25 000 CPS: 100 psid</p> <p>Viskozita 80 000 CPS: 375 psid</p>
Časti prichádzajúce do kontaktu s kvapalinou – 903958, 961635, 244740, 246642 a 246687	pozinkovaná uhlíková oceľ, mosadz, antikoro, Buna-N, uretán, karbid volfrámu
Časti prichádzajúce do kontaktu s kvapalinou – 243700, 918447, 246643 a 246688	pozinkovaná uhlíková oceľ, mosadz, antikoro, Viton, karbid volfrámu
Časti prichádzajúce do kontaktu s kvapalinou – C58318	303, 304, 316 antikoro, karbid volfrámu, UHMWPE, etylén-propylén, teflón®
Vstup (jeden)	3/4 npt(f), naboku
Výstupy (dva)	3/4 npt(f), naboku a dolu, naboku v prípade modelov 246642, 246643, 246687 a 246688.
Hmotnosti	<p><i>Pneumaticky ovládaný model 961635: 7,9 kg</i></p> <p><i>Pružinou ovládaný model 903958: 6.1 kg</i></p>

Loctite® je registrovaná ochranná značka spoločnosti Loctite Corporation.

Príslušenstvo

113654 – kvapalinový tlakomer

Maximálny tlak: 34 MPa (340 barov).
1/4 npt(m). Vyžaduje puzdro (100615).

***521079 – nízkorozsahová konverzná pružina**

Nahrádza originálnu pružinu v regulátore 903958, ak sa vyžaduje rozsah regulovaného tlaku 2,8 – 7,0 MPa (28 – 70 barov).

C06234 – odvzdušňovací ventil (3/8 NPT)

Nastaviteľný odvzdušňovací ventil pneumatického regulátora na zlepšenie presnosti merania tlaku kvapaliny. Nahrádza zátku vo výstupnom konektore pneumatického regulátora.

915587 – súprava na konverziu pružinového regulátora na pneumatický

Konvertuje existujúci pružinou ovládaný regulátor 903958 na pneumaticky ovládaný regulátor.

246728 – konverzná súprava s predpätou pružinou v kvapalinovom puzdre

Nahrádza koncový uzáver 607499 za 15C280 a pridáva pružinu 15C281. Umožňuje nižší regulovaný výstupný tlak kvapaliny. Musí sa použiť príslušný tesniaci krúžok pre správny regulátor. Tesniace krúžky sa dodávajú pre všetky zostavy regulátorov. Pozrite si zoznam súčastí pre váš regulátor a namontujte príslušný tesniaci krúžok.

Štandardná záruka spoločnosti Graco

Spoločnosť Graco zaručuje, že žiadne zariadenia, ktoré vyrába a ktoré nesú jej názov, nebudú mať k dátumu predaja autorizovaným distribútorom produktov značky Graco koncovému zákazníkovi vady materiálu a spracovania. Spoločnosť Graco opraví alebo vymení akúkoľvek súčasť zariadenia, ktorú sama určí za vadnú, s výnimkou všetkých špeciálnych, rozšírených alebo obmedzených záruk vydaných spoločnosťou Graco, a to po dobu dvanástich mesiacov od dátumu predaja. Táto záruka platí iba v prípade, ak sa zariadenie montuje, prevádzkuje a udržiava v súlade s písomnými odporúčaniami spoločnosti Graco.

Táto záruka sa nevzťahuje na bežné opotrebovanie ani žiadnu poruchu, poškodenie alebo opotrebovanie spôsobené nesprávnou montážou, nesprávnou aplikáciou, abráziou, koróziou, neadekvátnou alebo nesprávnou údržbou, nedbanlivosťou, nehodou, zámernou úpravou alebo náhradou za súčasti inej značky ako Graco, a spoločnosť Graco v takýchto prípadoch nenesie žiadnu zodpovednosť. Spoločnosť Graco takisto nenesie zodpovednosť za poruchy, poškodenia alebo opotrebovanie spôsobené nekompatibilitou zariadenia Graco s konštrukciami, príslušenstvom, zariadeniami alebo materiálmi nedodávanými spoločnosťou Graco, alebo nesprávnou konštrukciou, výrobou, montážou, prevádzkou a údržbou konštrukcií, príslušenstva, zariadení alebo materiálov nedodávaných spoločnosťou Graco.

Podmienkou tejto záruky je vopred zaplatené odoslanie zariadenia, pre ktoré sa reklamuje závada, autorizovanému distribútorovi produktov značky Graco na overenie tejto závady. Po overení reklamovanej závady spoločnosť Graco zdarma opraví alebo vymení všetky vadné súčasti. Zariadenie sa vráti koncovému zákazníkovi s vopred zaplatenou dopravou. Ak kontrola zariadenia neodhalí žiadne závady materiálu alebo spracovania, opravy budú vykonané za primeraný poplatok, ktorý môže zahŕňať náklady na súčasti, prácu a dopravu.

TÁTO ZÁRUKA JE VÝHRADNÁ A NAHRÁDZA VŠETKY OSTATNÉ ZÁRUKY, VÝSLOVNÉ ALEBO IMPLICITNÉ, VRÁTANE, NIE VŠAK VÝHRADNE, ZÁRUKY VHODNOSTI NA PREDAJ ALEBO VHODNOSTI NA KONKRÉTNY ÚČEL.

Jediným záväzkom spoločnosti Graco a jediným nápravným prostriedkom pre zákazníka v prípade akéhokoľvek porušenia záruky zostáva to, čo je uvedené vyššie. Zákazník súhlasí s tým, že nebude mať k dispozícii žiadne ďalšie nápravné prostriedky (vrátane, nie však výhradne, náhodných alebo následných škôd z dôvodu straty zisku, straty z neuskutočneného predaja, zranenia osôb alebo poškodenia majetku a všetkých ostatných náhodných alebo následných strát). Všetky kroky na nápravu porušenia záručných podmienok sa musia vykonať do dvoch (2) rokov od dátumu predaja.

Spoločnosť Graco neposkytuje a odmieta akékoľvek implicitné záruky vhodnosti na predaj a vhodnosti na konkrétny účel v spojení s príslušenstvom, zariadeniami, materiálmi alebo komponentmi predávanými, avšak nevyrábanými spoločnosťou Graco. Na tieto položky predávané, avšak nevyrábané spoločnosťou Graco (ako napríklad elektrické motory, prepínače, hadice atď.) poskytuje (ak vôbec) záruku ich výrobcu. Spoločnosť Graco poskytne kupujúcemu primeranú pomoc pri reklamovaní akýchkoľvek porušení týchto záruk.

Spoločnosť Graco nebude v žiadnom prípade zodpovedná za nepriame, náhodné, špeciálne alebo následné škody spôsobené tým, že dodala zariadenia na základe tejto dohody, alebo výbavou, prevádzkou a používaním akýchkoľvek produktov alebo ostatného tovaru predávaného na tento účel, či už z dôvodu porušenia zmluvy, porušenia záruky, nedbanlivosti spoločnosti Graco, alebo inak.

PRE ZÁKAZNÍKOV SPOLOČNOSTI GRACO V KANADE

Zúčastnené strany potvrdzujú, že žiadajú, aby predkladaný dokument, ako aj všetky dokumenty, poznámky a právne pojednania, ktoré boli zahrnuté, poskytnuté alebo ustanovené v súlade s ním, alebo sa ho priamo alebo nepriamo týkali, boli vyhotovené v angličtine. Les parties reconnaissent avoir convenu que la rédaction du présente document sera en Anglais, ainsi que tous documents, avis et procédures judiciaires exécutés, donnés ou intentés a la suite de ou en rapport, directement ou indirectement, avec les procédures concernées.

Všetky písomné a obrazové údaje uvedené v tomto dokumente predstavujú najnovšie informácie o produktoch dostupné v čase publikácie. Spoločnosť Graco si vyhradzuje právo na vykonanie zmien v ľubovoľnom čase bez predchádzajúceho upozornenia.

Odbytové oddelenia: Minneapolis, MN; Plymouth
Zahraničné oddelenia: Belgicko, Čína, Japonsko, Kórea

**GRACO N.V.; Industrieterrein — Oude Bunders;
Slakweidestraat 31, 3630 Maasmechelen, Belgium
Tel.: 32 89 770 700 – Fax: 32 89 770 777**

Printed in BELGIUM 307517 07/03