

Reactor™-utrustning för applicering av skumisolerering och polyurea

För snabbhärdande flerkomponentsmaterial



BEPRÖVAD KVALITET. LEDANDE TEKNIK.

Graco täcker alla dina behov

Oavsett vad du har för applicering så har Graco lösningen!

Graco Reactor®-flerkomponentssystem hjälper dig att få jobbet gjort med överlägsna resultat, oavsett om du sprutar skum eller applicerar polyurea. Vi har utrustningen för att möta dina behov – tillgänglig med luftdriven, elektrisk eller hydraulisk teknik.

Vilket system passar för dig?

Tekniktyper: A = luft, E = elektrisk, H = hydraulisk



**Portabla system
och reparationssystem**



Basnivåsystem



**System
för medelhög produktion**



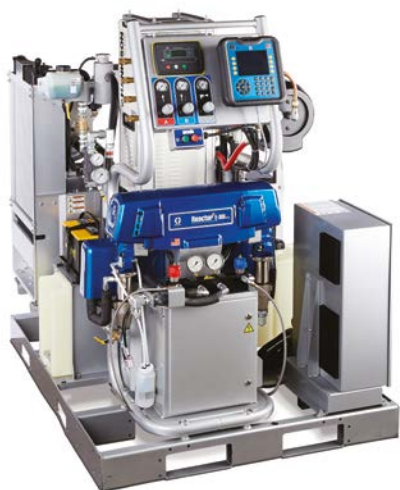
**System
för hög produktion**

APPLICERING AV SKUMISOLERING		APPLICERING AV YTSKIKT		APPLICERING AV SKUMISOLERING		APPLICERING AV YTSKIKT		APPLICERING AV SKUMISOLERING		APPLICERING AV YTSKIKT	
E-10	E-10hp	A-25	A-XP1	E-30	E-XP2	H-40	H-XP3	H-40	H-50	H-40	H-XP3
		E-20	E-10hp E-XP1	H-30	H-XP2						

Tre års utökad garanti

Hög tillförlitlighet är kännetecknet för all utrustning som vi tillverkar, därför erbjuder vi en av branschens bästa garantier. Spruta i vetskap om att du antagligen aldrig kommer att behöva använda Gracos garanti, men om det skulle behövas vet du att du kan lita på Graco.

Reactor 2-systemen har tre års utökad garanti som täcker styrenheterna, displaymodulen och elmotorn (endast E-serien). Detaljerad garantiinformation finns i produkthandboken.



Körklara system

APPLICERING AV SKUMISOLERING	APPLICERING AV YTSKIKT
E-30i	E-XP2i



Om sprutprestanda

Prestandadiagram med olika alternativ för blandningskammare

Använd dessa diagram för att hitta det system som fungerar bäst med varje blandningskammare. Flödet är baserat på en materialviskositet på 60 cps. *Se exempel nedan.*

Så här används diagrammen

- Välj spruttryck
- Välj blandningskammare eller vätskeflöde
- Välj utrustningsmodell

Obs! Mörkare skuggning inkluderar utrustningsmodeller som visas i områdena med ljusare skuggning.

Skumisoleringsexempel

Blandningskammare: AR6060 (03)

Tryck: 85 bar (1 250 psi)

Vätskeflöde: 10 kg/min (22 lb/min*)

Reactor H-30, E-30, H-40, H-50

Ytskiktsexempel

Blandningskammare: AR2929 (00)

Tryck: 105 bar (1 500 psi)

Vätskeflöde: 3,4 l/min (0,9 gpm*)

Reactor E-XP1, E-XP2, H-XP2, H-XP3, E-10hp

**Flödet från ett flackt munstycke är något mindre än från ett runt munstycke*

Applikationsområden

Skumisolering

- Väggsolering i bostäder och kommersiella lokaler
- Flyg
- Betonglyftning
- Rörskarvar och bjälklag
- Takisolering

Rostskyddsmålning

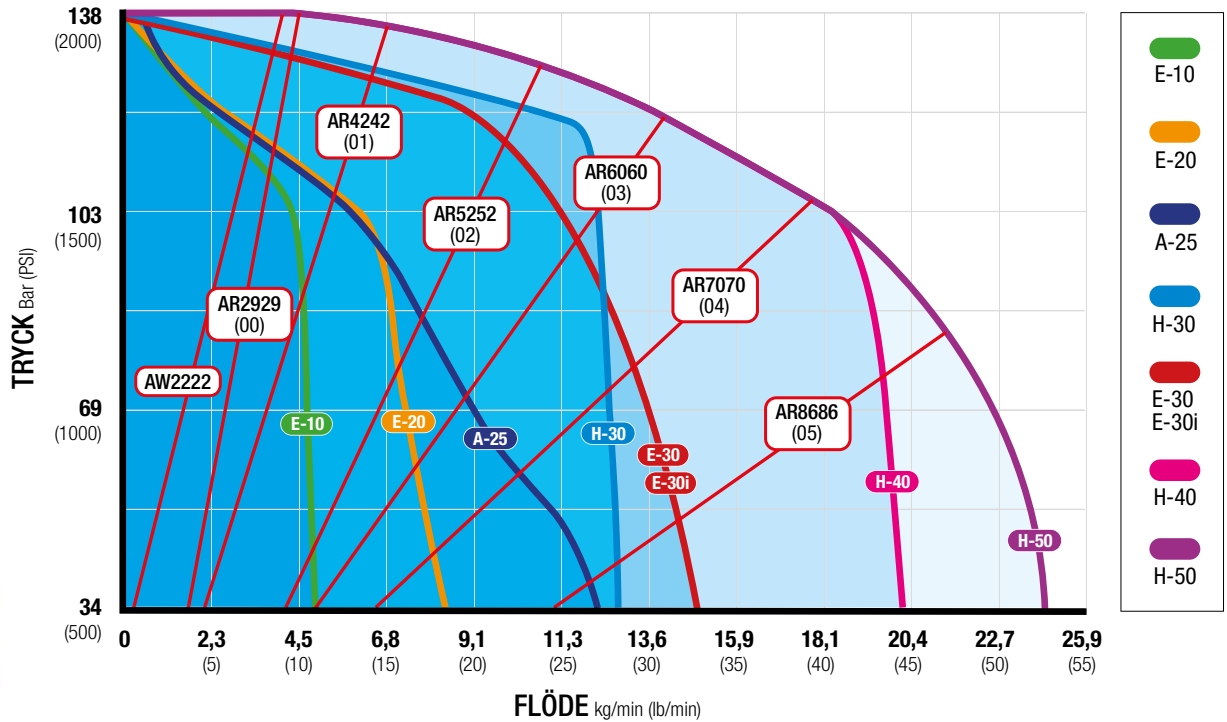
- Lim och tätningsmedel för golvläggning
- Dekorationsmålning
- Fartyg och skeppsvarv
- Beläggning av tankar och rör
- Fuktisolering
- Vattenrening
- Infodring av lastbilsflak



UTRUSTNING FÖR SKUMISOLERING

BLANDNINGSKAMMARE

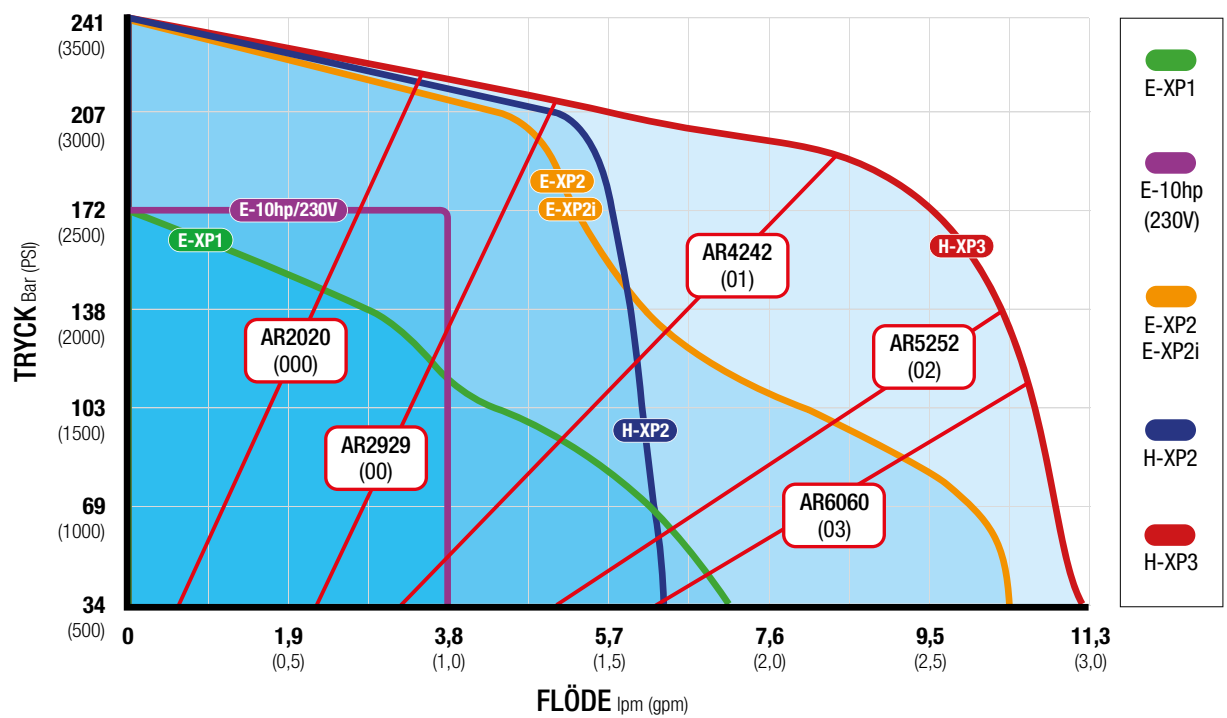
UTRUSTNING



UTRUSTNING FÖR YTSKIKT

BLANDNINGSKAMMARE

UTRUSTNING



Ett steg framåt för industrin

Precis som du vill vi att kunderna ska bli helt belåtna med när de investerar i skumisolerings och ytskikt. Gracos mål är att tillhandahålla utrustningsförbättringar som hjälper dig och din personal att applicera olika material med större precision och effektivitet – så som materialleverantörerna har tänkt sig – för att din verksamhet ska kunna växa.

Bättre kontroll



Avancerad styrteknik

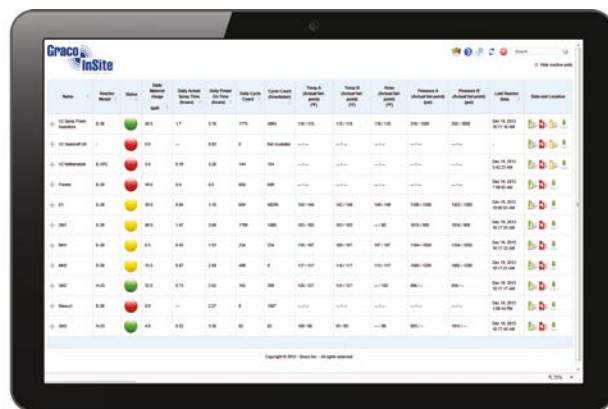
Den avancerade displaymodulen (ADM) är standardpekskärmen för alla Reactor 2-system. Med möjligheten att spåra, övervaka och spara projektinformation, kan ADM även överföra data till en USB-enhet för vidare analys.

Avbildad skärm:

*Vätskenivåer i fat – lättavläst indikering av när kemikalierna håller på att ta slut.
En av många tillgängliga skärmar på ADM.*

Graco InSite™ fjärrrapporterings teknik

Möjlighet att övervaka din verksamhet – var du än är. Informationen som samlas in via Graco InSite kan hjälpa dig spara pengar, lämna offerter effektivare och felsöka problem snabbare. Omkostnader och förlorade intäkter minskar. Dara som samlas in lagras och går att komma åt överallt där det finns anslutning till Internet. Fullständig information om Graco InSite samt en demonstration finns på gracoinsite.com. Graco InSite finns som standard på Reactor 2 Elite-modellerna.



Bättre sprutprestanda

	A	B	Q	⊗	
	°C	°C	°C	BAR	Enabled
RECIPE A	0	0	0	35,4	<input type="checkbox"/>
RECIPE B	0	0	0	35,4	<input type="checkbox"/>
RECIPE C	0	0	0	35,4	<input type="checkbox"/>
RECIPE D	0	0	0	35,4	<input type="checkbox"/>
RECIPE E	0	0	0	35,4	<input type="checkbox"/>
RECIPE F	0	0	0	35,4	<input type="checkbox"/>
RECIPE G	0	0	0	35,4	<input type="checkbox"/>
RECIPE H	0	0	0	35,4	<input type="checkbox"/>

Noggrann materialapplicering

Med ADM kan du spara upp till 24 materialrecept, så att det går snabbt, enkelt och problemfritt att ändra sprutparametrarna. Du undviker fel som kan uppstå när börvärden matas in manuellt, så att materialet kan sprutas exakt som materialleverantören har tänkt sig.



Enklare service

Prova nu!



Förkorta avbrottstiden med hjälp av QR-koder

Felkoder visas på ADM med en praktisk QR-kod. Genom att helt enkelt läsa av QR-koderna med din smartphone eller bärbara enhet får du en förklaring av problemet och förslag på lösningar. Avläsningen tar dig direkt till help.graco.com som innehåller aktuell och avancerad felsökningsinformation.

Större trygghet

Avancerad elektronik

Graco designed the electronics in the Reactor 2 systems to a stringent electronics reliability standard. These modules are more robust and able to withstand a wider range of power spikes or surges.



Offerskydd för spänningsvågor ger extra säkerhet

Som en extra säkerhetsåtgärd har Graco utrustat Reactor 2-systemen med ett offerskydd för spänningsvågor. Om en hög spänningstopp uppstår behöver du bara byta ut denna mindre, billigare del – inte hela styrmodulen. Alla Reactor 2-modeller har ett extra offerskydd för spänningsvågor för att du ska kunna komma igång omedelbart.



Portabla system och reparationssystem

Så här underlättar portabla system och reparationssystem för dig:

- **Spara tid** – gör mindre jobb snabbt utan att göra avkall på prestanda
- **Fristående system** – inga matarpumpar krävs
- **Lättanvända** – motorreglering med enskilda vred
- **Innebär konsekvens** – använder standardsprutpistoler som du är bekväm med

Reactor E-10hp

Snabb uppstart ger bättre produktivitet

Utöka din verksamhet med applikationsområden för polyurea. Reactor E-10hp-sprutan är en smart och överkomlig investering som hjälper ditt företag att växa. Trots att det är ett basnivåsystem är det riktigt kraftfullt och går att använda med vanlig hushållsel – ingen generator krävs.

Nivågivare

- Indikerar när det endast är lite material kvar (3,8 l kvar)
- Ingen kontakt med material – förhindrar avlagringar

Tilläggsvärme

- Leder oförbrukad ström från motorkretsen till de extra värmestavarna
- Extra värmekraft värmer upp materialet snabbare till önskad temperatur under återcirkulation

Isolerade behållare

- Dubbelskiktisolerering som håller kvar värmen
- Slät insida för enklare rengöring
- Tättslutande lock för bättre fuktkontroll

Snabbdemonterade pumpdelar

- Snabb demontering och enkelt underhåll

Temperaturmätare i Y-silar

- Exakt avläsning av behållartemperaturen

Digital värmestyrning

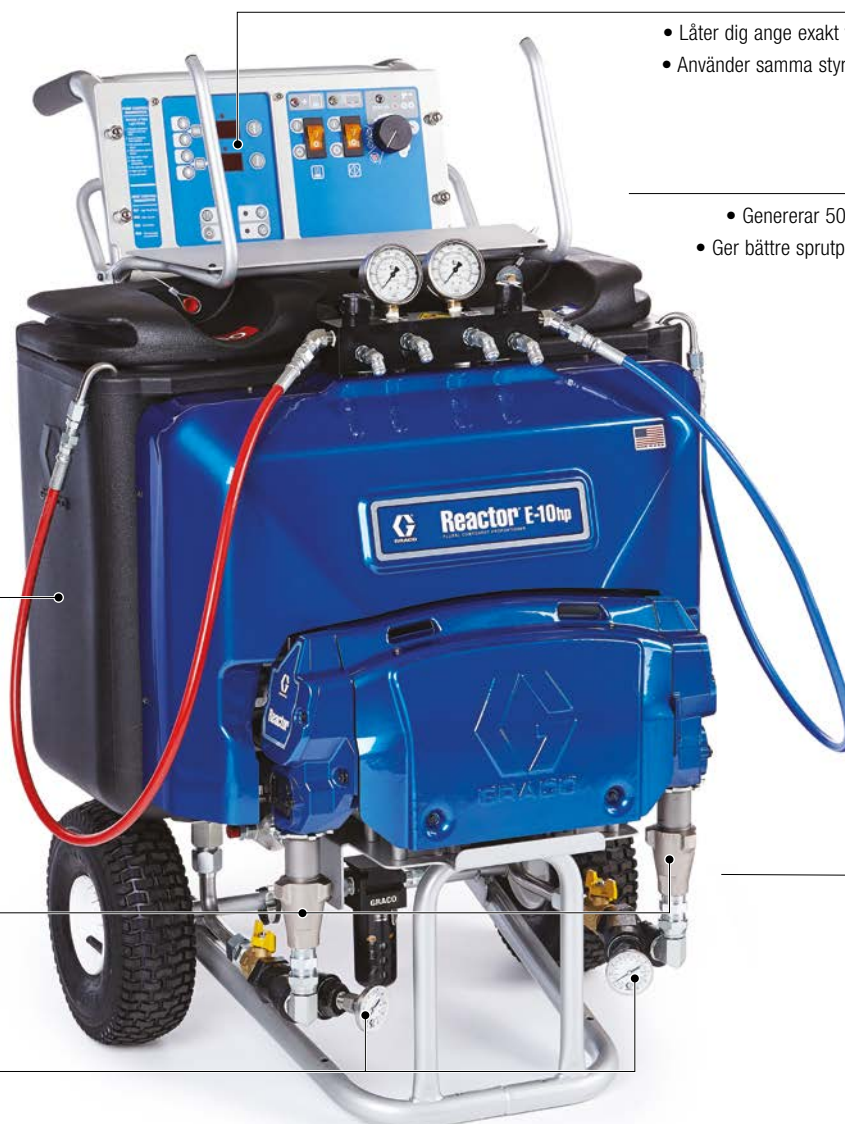
- Låter dig ange exakt vilka temperaturer du behöver
- Använder samma styrkort som en standard Reactor

Motor

- Genererar 50 % mer kraft än Reactor E-10
- Ger bättre sprutprestanda med mindre tryckfall

Robust hybridvärmare

- Mer kraft och snabbare materialhantering innebär ökad effektiv drifttid



Reactor E-10

Spara upp till 30 % av materialkostnaderna jämfört med engångsflaskor med skum

Reactor E-10-sprutorna är idealiska för flerkomponentssprutning, fogtätning och bättringar. Enmansjobb sparar tid och pengar!

Intuitiva reglage

- Enkelt att starta och stoppa
- Digital temperaturvisning

Värmare och slang

- Ger upp till 2 000 W för förvärmning av materialet

Elmotor

- Förbättrade prestanda
- Sänker driftskostnaderna

Effekt

- Lågt effektbehov och kan anslutas till vanliga standarduttag



Basnivåsystem

Reactor E-20 och E-XP1

Hållbarheten du förväntar dig

Reactor E-20- och E-XP1-systemen är utrustade med materialdata- och systemdiagnostik som ger total kontroll vid sprutning av skumisolerung och ytskikt.

Tillförlitlighet

- Kraftfulla hybridvärmare
- Precisionsuppvärmning med exakt temperaturavkänning

Enkel kontroll

- Digital styrning av värme och tryck

Värmestyrningskort

- Modulvärmare med längre hållbarhet
- Minimera stilleståndstiden

Pumpar

- Snabb demontering för enkelt underhåll

Transformator för slangvärme

- Kräver ingen steginställning



Så här underlättar ett basnivåsystem för dig:

- **Lätt att manövrera** – hjulförsedda vagnar tar dig närmare jobbet
- **Lätt att använda** – passar bäst för användning med låg till medelhög belastning
- **Kostnadseffektivt** – utmärkt prisvärdhet för användning i bostadsmiljöer och kommersiella lokaler

Reactor A-25 & A-XP1

Bästa valet för kostnadseffektivitet

Reactor A-25 andes A-XP1-systemet kan upprätthålla en jämn temperatur även när du sprutar med maximalt flöde, vilket ger bättre kvalitet på skummet. Känn dig trygg med den beprövade hållbarheten hos en standardluftmotor av Graco-kvalitet.

Tre värmezoner

- Tre oberoende värmezoner – ISO-, harts- och slangvärme
- Ger precis värmestyrning för pålitlig sprutning och hantering av olika kemiska viskositeter
- Digital temperaturstyrning

Fördelarrör för återcirkulation

- Ett snabbt och enkelt sätt att balansera systemtryck

Hybridvärmare

- Ger bättre temperaturstyrning

DataTrak™-styrning

- Återställbar räknare som registrerar materialförbrukningen

NXT®-luftmotor

- Låg luftförbrukning med förbättrad effektivitet
 - Ljuddämparen ger låg ljudnivå vid drift
 - Luftventil innebär mjuk och snabb växling

ISO-pumpsmörjningssystem

- Förhindrar isocyanatkristallisering på pumpens packning och kolvstäng

Snabbdemonterade pumpar

- Möjliggör enkel service
 - Snabb demontering



System för medelhög produktion

Så här underlättar ett elektriskt system för dig:

- **Öka produktiviteten** – rejält med kraft för användning i de flesta bostadsmiljöer och kommersiella lokaler
- **Jämn och enhetlig sprutbild** – minimerar tryckvariationerna vid pumpväxling
- **Frigör utrymme i släpet eller riggen** – kräver mindre utrymme jämfört med andra sprutsystem

Elektrisk Reactor 2-serie

Beprovad tillförlitlighet till fantastiskt pris

Med sin beprövade tillförlitlighet är Reactor 2 E-serien branschens populäraste system. De fristående Reactor 2-modellerna är tillgängliga i modellerna E-30 och E-XP2.

Avancerade reglage

- Lättanvänd ADM-pekskärm (avancerad displaymodul)
- Graco InSite – fjärrrapporteringsteknik*

Ergonomiskt utförande

- Elektronik sitter ovanför pumparna – bekväm arbetshöjd för enklare service

Elmotor utan kol

- Förbättrad övervakning och förbättrade prestanda
 - Inget underhåll krävs
 - Längre livslängd

Enkel felsökning

- Y-sil för felsökning av analoga temperatur- och tryckmätare
- Ingående lufttryck och temperatur visas och registreras på ADM och Graco InSite*

Kompakt design

- Tar 40 % mindre plats jämfört med en traditionell Reactor E-30

*Elite-modeller

- Graco InSite är fabriksinstallerat
- Givare för ingående lufttryck och temperatur (samverkar med Graco InSite)
- Xtreme-Wrap™-slitskydd på värmeslangar vid beställning av komplett paket



System för hög produktion

Så här underlättar ett hydrauliskt system för dig:

- **Tillförlitlighet** – robusta och hållbara sprutsystem med längsta livslängd
- **Minskad stilleståndstid** – innebär längre tid mellan obligatoriska servicetillfällen
- **Ökad daglig produktivitet** – kapacitet för extremt hög arbetsbelastning

Hydraulisk Reactor 2-serie

Bästa prisvärdhet för högsta prestanda

Gracos serie med hydrauliska Reactor-system ökar utbyte och prestanda för högeffektiv sprutning. Idealisk för stationära system eller sprutpistoler som sprutar stora volymer. De fristående Reactor 2-modellerna är tillgängliga i modellerna: H-30, H-40, H-50, H-XP2 och H-XP3.

Avancerade reglage

- Lättanvänd ADM-pekskärm (avancerad displaymodul)
- Graco InSite – fjärrrapporterings teknik* (inkluderas på Elite-modeller)

Ergonomiskt utförande

- Elektroniken sitter ovanför pumparna – bekväm arbetshöjd för enklare service

Spänningsomkopplare

- Finns på H-30 och H-XP2 (inuti elektronikskåpet) och gör att en enskild modell kan kopplas för olika spänningar

Horisontell pumpledning

- Långsammare pumpslag

Enkel felsökning

- Y-sil för felsökning av analoga temperatur- och tryckmätare
- Ingående lufttryck och temperatur visas och registreras på ADM och Graco InSite*

Vändbara givare

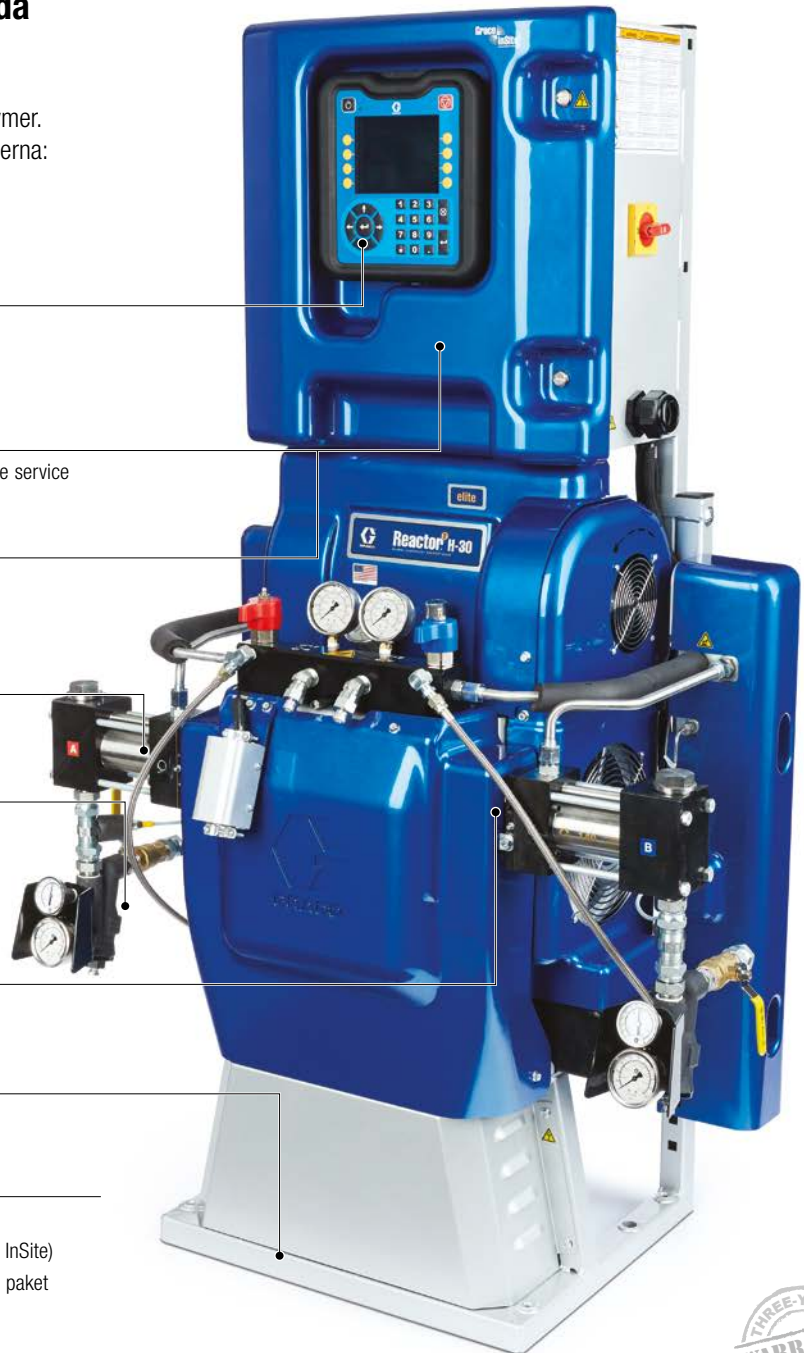
- Kontaktfria för längre livslängd

Enhetlig design

- Liknande bas som den traditionella H-serien

*Elite-modeller

- Graco InSite ingår
- Givare för inloppstryck och inloppstemperatur (samverkar med Graco InSite)
- Xtreme-Wrap™-slitskydd på värmeslangar vid beställning av komplett paket



Förändrar ditt företagande på ett revolutionerande sätt

Alla funktioner i Reactor 2-systemet är strategiskt utformade för att din verksamhet ska fungera så bra som möjligt. Förbättringar i maskin- och programvara ger ökad sprutprestanda. Ny teknik som ökar dina intäkter.

Körklara system

Integrerad luftregulatorpanel

- Styr matarpump A+B, omrörare och pistol
- En enda luftledningsanslutning innebär mindre rördragning, färre slangar och kortare monterings tid

System för värmeåtervinning

- Återvinner värme från motorkylmedlet och överför den till material A och B

Enkel felsökning

- Y-sil för felsökning av analoga temperatur- och tryckmätare
- Ingående lufttryck och temperatur visas och registreras på ADM och Graco InSite

Värmebooster

- Värmare på 4 000 Watt (igår endast på högvärmsystem)

Bränsletank

- 83 liters kapacitet
- Kan fjärrmonteras

Motorstyrning

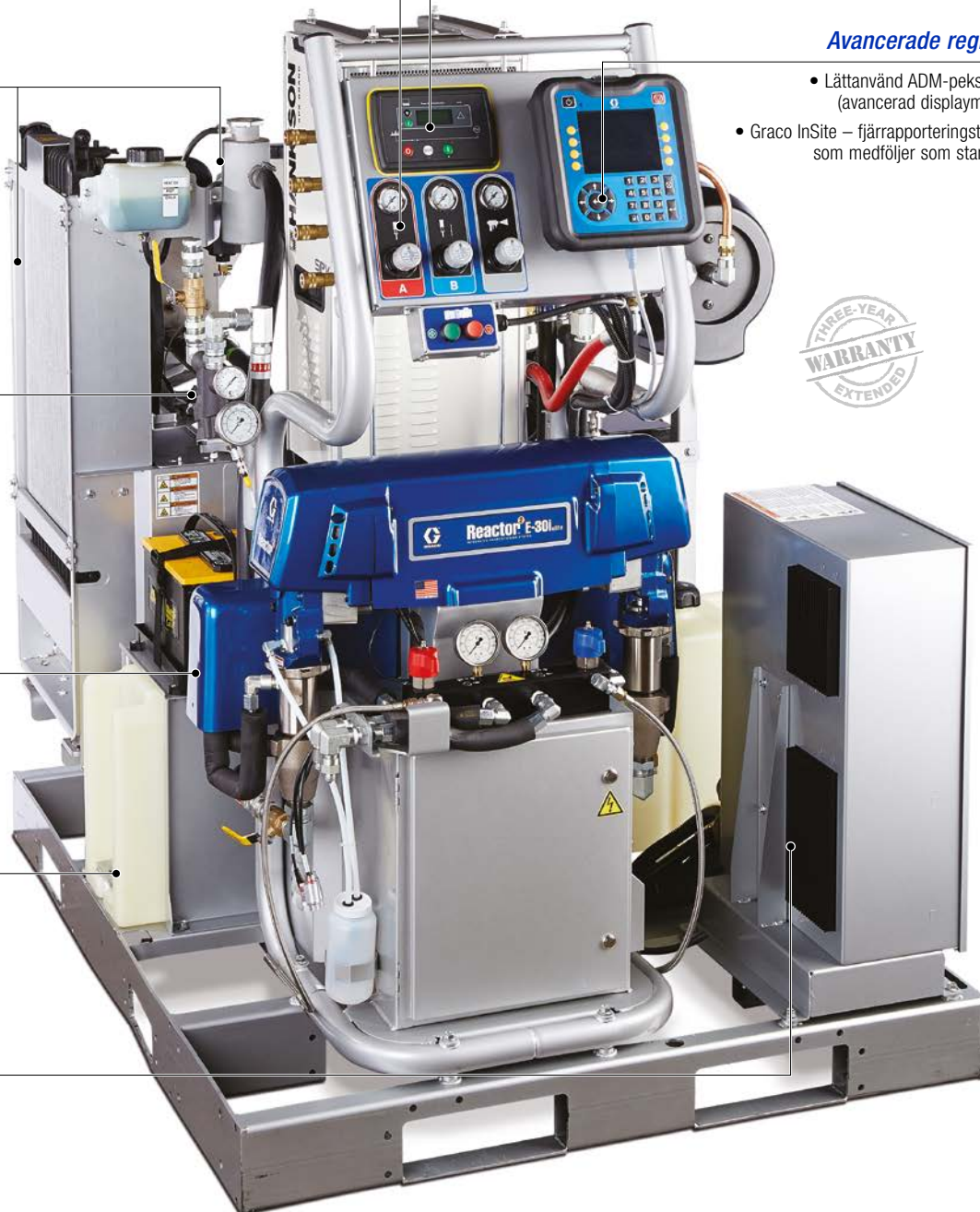
- Jämnt tryck i pistolen ger bättre sprutprestanda
- Lågpulsdesign minskar pulsationen vid pumpbyte

Gen Set-reglage

- Integrerade reglage innebär enkel och bekväm start
- Funktioner för motorövervakning

Avancerade reglage

- Lättanvänd ADM-pekskärm (avancerad displaymodul)
- Graco InSite – fjärrrapporterings teknik som medföljer som standard



Beräkna dina besparingar på www.graco.com/integrated

*Genom att standardgeneratorm på 40 kW har ersatts med en generator på 22 kW, minskar systemets bränslebehov avsevärt. Besparingen är endast en uppskattning. Den verkliga besparingen kan variera.

Så här underlättar ett körklart system för dig:

- **Spara tid** – kan enkelt installeras i en sprutrigg tack vare förhandsdragna anslutningar för redan utvalda och installerade komponenter
- **Spara kostnader för dieselbränsle** – i genomsnitt 50 % per år*
- **Eliminera kostsamma energiproblem** som hänger samman med landström och lågkostnadsgeneratorer
- **Förbättra uppvärmningskapaciteten** – snabb temperaturreglering för minimerad stilleståndstid under cirkulering
- **Minska bränslekostnaderna ännu mer** – den kompakta och portabla designen får plats i ett mindre släp, vilket innebär en mindre bil

Reactor 2 E-30i och E-XP2i

Klar för arbetsplatsen eller sprutriggen – direkt efter uppackning

Ett komplett, integrerat system som kombinerar ett elektriskt Reactor-system, en dieselgenerator, en luftkompressor och en lufttorkare i ett komplett paket. Den här patentsökta designen ger en konstant, jämn temperaturstyrning för överlägsna värmeprestanda utan onödig energiförbrukning. Spillvärmenergi från generatormotorn återanvänds för att värma upp materialet, vilket innebär att en mindre generator kan användas.

Graco InSite – fjärrrapporteringsteknik

- Standard på alla integrerade system

Integrerad luftkompressor

Standard på vissa modeller

- Utan behållare
- Hydrovane lamellkompressor

Distributionspanel

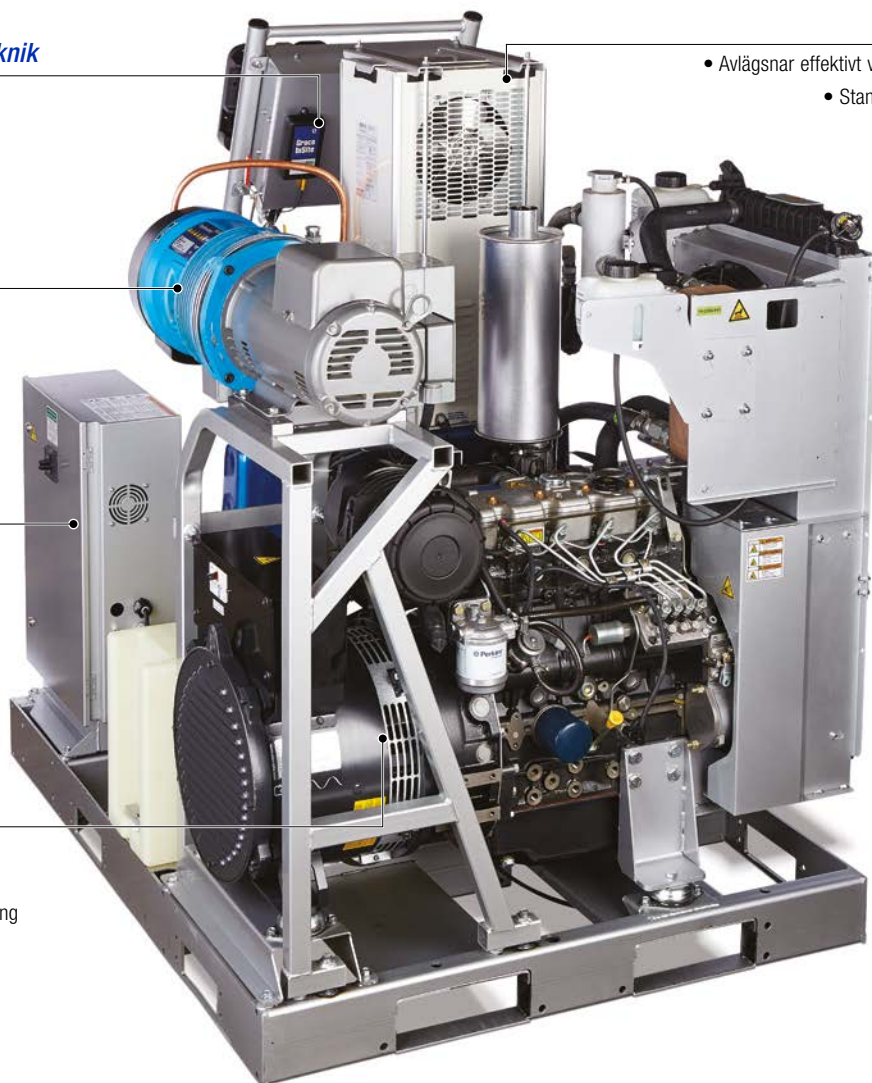
- Enkel service av elektriska reglage och brytare
- Förhandsdragna hjälpbrytare för kompressor och annan hjälputrustning

Gen Set

- 29 hk Perkins-motor
- 22 kW Mecc Alte-generator
- Mindre motor innebär lägre bränsleförbrukning

Kyllufttorkare

- Avlägsnar effektivt vatten från lufttillförseln
- Standard på vissa modeller



Utrustning för applicering av skumisolering

Graco täcker alla dina behov



MODELL	Luft (A-serien)	Elektrisk (E-serien)		
	A-25	E-10	E-20	Reactor 2 E-30
Max. tryck	138 bar (2000 psi, 13,8 MPa) 800 l/min (28 scfm) luffförbrukning vid 100 psi	138 bar (2000 psi, 13,8 MPa)	138 bar (2000 psi, 13,8 MPa)	138 bar (2000 psi, 13,8 MPa)
Minimalt arbetstryck	Ej tillämpl.	Ej tillämpl.	Ej tillämpl.	Ej tillämpl.
Max. slanglängd	64 m (210 fot)	32 m (105 fot)	64 m (210 fot)	94 m (310 fot)
Maximal väsketemperatur	88 °C (190 °F)	71 °C (160 °F)	88 °C (190 °F)	88 °C (190 °F)
Uteffekt	11,4 kg (25 lb)/min	5,4 kg (12 lb)/min	9 kg (20 lb)/min	13,6 kg (30 lb)/min
Vikt	140,6 kg	Uppvärmd: 72 kg Ej uppvärmd: 68 kg	155 kg	161 kg
Graco InSite-kompatibel	Nej	Nej	Ja	Ja
Beställningsinformation	Med 6,0 kW värmare: 262614 *Ampere 230 V, 1-fas – 40 A 230 V, 3-fas – 32 A 400 V, 3-fas – 18,5 A	Med 1,7 kW värmare: 120 V, 2-ledare 249570 Med 2,0 kW värmare: 240 V, 2-ledare 249571 240 V, 1-ledare 249572 Ej uppvärmt system: 120 V 249576 240 V 249577	Med 6,0 kW värmare: 230 V, 1-fas – 48 A 259025 230 V, 3-fas – 32 A 259034 400 V, 3-fas – 24 A 259030	Med 10,2 kW värmare: 272110 - Elite 272010 - standard Med 15,3 kW värmare: 272111 - Elite 272011 - standard *Ampere 10 kW: 230 V, 1-fas – 78 A 230 V, 3-fas – 50 A 400 V, 3-fas – 34 A 15 kW: 230 V, 1-fas – 100 A 230 V, 3-fas – 62 A 400 V, 3-fas – 35 A
Kompleta paket	‡	‡	‡	‡
Bruksanvisning	3A1569	311075	312065	333023
Reparationsanvisning	3A1570	311075	312066	333024

*Reactor-systemen kan anpassas för alla spänningsalternativ: 230 V – 1-fas, 230 V – 3-fas, 400 V – 3-fas

‡ Baspaketet tillgängliga

‡ Baspaket

De flesta Reactor-system finns tillgängliga i ett baspaket, som inkluderar:

- System
- Vippslanggände
- Sprutslang
- Olika pistolalternativ: Fusion® AP, CS eller Probler® P2

Vid beställning av detta paket ska de två första siffrorna i artikelnumret ersättas med pistoltypen. Fusion AP = AP, Fusion CS = CS, Probler P2 = P2

Till exempel: Systemet 272110 i ett baspaket med en Fusion AP-pistol blir artikelnummer AP2110



Elektrisk (E-serien)	Hydraulisk (H-serien)		
Reactor 2 E-30i	Reactor 2 H-30	Reactor 2 H-40	Reactor 2 H-50
138 bar (2000 psi, 13,8 MPa)	138 bar (2000 psi, 13,8 MPa)	138 bar (2000 psi, 13,8 MPa)	138 bar (2000 psi, 13,8 MPa)
Ej tillämpl.	48 bar (700 psi, 4,8 MPa)	41 bar (600 psi, 4,1 MPa)	41 bar (600 psi, 4,1 MPa)
94 m (310 fot)	94 m (310 fot)	125 m (410 fot)	125 m (410 fot)
88 °C (190 °F)	88 °C (190 °F)	88 °C (190 °F)	88 °C (190 °F)
13,6 kg (30 lb)/min	10,5 kg (24 lb)/min	17 kg (37 lb)/min	20 kg (44 lb)/min
793,7 kg - utan kompressor 998 kg - med kompressor	10 kW: 247 kg 15 kW: 252 kg	272 kg	272 kg
Ja	Ja	Ja	Ja
Utan kompressor: 272079 Tillgänglig hjälpström: 52 A vid 240 V 272080 (Värmebooster) Tillgänglig hjälpström: 35 A vid 240 V Med kompressor: 272089 Tillgänglig hjälpström: 22 A vid 240 V 272090 (Värmebooster) Tillgänglig hjälpström: 5 A vid 240 V Övriga specifikationer: Kompressor: Hydrovane 5 hk, 16 cfm, 240 V, 1-fas, 60 Hz Lufttorkare: Hankison, med kylning 22 scfm, 115 V, 1-fas, 60 Hz Motor: Perkins 404-22G, 2,2 l, 29 hk Generator: Mecc Alte 22 kW, 240 V, 1-fas, 60 Hz, pannkakstyp	Med 10,2 kW värmare: 17H131 - Elite 17H031 - standard Med 15,3 kW värmare: 17H132 - Elite 17H032 - standard *Ampere 10 kW: 230 V, 1-fas – 79 A 230 V, 3-fas – 46 A 400 V, 3-fas – 35 A 15 kW: 230 V, 1-fas – 100 A 230 V, 3-fas – 59 A 400 V, 3-fas – 35 A	Med 15,3 kW värmare: 230 V, 3-fas – 71 A 17H143 - Elite 17H043 - standard 400 V, 3-fas – 41 A 17H145 - Elite 17H045 - standard Med 20,4 kW värmare: 230 V, 3-fas – 95 A 17H144 - Elite 17H044 - standard 400 V, 3-fas – 52 A 17H146 - Elite 17H046 - standard	Med 20,4 kW värmare: 230 V, 3-fas – 95 A 17H153 - Elite 17H053 - standard 400 V, 3-fas – 52 A 17H156 - Elite 17H056 - standard
‡	‡	‡	‡
332636	334945	334945	334945
332637	334946	334946	334946

*Reactor-systemen kan anpassas för alla spänningsalternativ: 230 V – 1-fas, 230 V – 3-fas, 400 V – 3-fas

‡ Baspaketet tillgängliga

‡ Baspaket

De flesta Reactor-system finns tillgängliga i ett baspaket, som inkluderar:

- System
 - Vippslangände
 - Sprutslang
- Olika pistolalternativ: Fusion® AP, CS eller Probler® P2

Vid beställning av detta paket ska de två första siffrorna i artikelnumret ersättas med pistoltypen. Fusion AP = AP, Fusion CS = CS, Probler P2 = P2

Till exempel: Systemet 272110 i ett baspaket med en Fusion AP-pistol blir artikelnummer AP2110

Utrustning för applicering av ytskikt

Graco täcker alla dina behov



MODELL	Luft (A-serien)		Elektrisk (E-serien)		
	A-XP1	E-10hp	E-XP1	Reactor 2 E-XP2	Reactor 2 E-XP2i
Max. tryck	240 bar (3500 psi, 24,0 MPa)	172 bar (2 500 psi, 17,2 MPa)	172 bar (2 500 psi, 17,2 MPa)	240 bar (3500 psi, 24,0 MPa)	240 bar (3500 psi, 24,0 MPa)
Minimalt arbetstryck	Ej tillämpl.	Ej tillämpl.	Ej tillämpl.	Ej tillämpl.	Ej tillämpl.
Max. slanglängd	64 m (210 fot)	32 m (105 fot)	64 m (210 fot)	94 m (310 fot)	94 m (310 fot)
Maximal vätsketemperatur	88°C (190°F)	77 °C (170 °F)	88 °C (190 °F)	88 °C (190 °F)	88 °C (190 °F)
Uteffekt	5,7 l/min	3,8 l/min	3,8 l/min	7,6 l/min	7,6 l/min
Vikt	140,6 kg	108 kg	155 kg	159 kg	793,7 kg - utan kompressor 998 kg - med kompressor
Graco InSite-kompatibel	Nej	Nej	Ja	Ja	Ja
Beställningsinformation	Med 10,2 kW värmare: 24Y165 230V, 1-ph — 56A 230V, 3-ph — 46A 400V, 3-ph — 26A	120 V 24T100 230 V 24T901	Med 10,2 kW värmare: 230 V, 1-fas – 69 A 259024 230 V, 3-fas – 43 A 259033 400 V, 3-fas – 24 A 259029	Med 15,3 kW värmare: 272112 - Elite 272012 - standard *Ampere 230 V, 1-fas – 100 A 230 V, 3-fas – 59 A 400 V, 3-fas – 35 A	Utan kompressor: 272081 Tillgänglig hjälpström: 35 A vid 240 V Med kompressor: 272091 Tillgänglig hjälpström: 5 A vid 240 V Övriga specifikationer: Kompressor: Hydrovane 5 hk, 16 cfm, 240 V, 1-fas, 60 Hz Lufttorkare: Hankison, med kylning 22 scfm, 115 V, 1-fas, 60 Hz Motor: Perkins 404-22G, 2,2 l, 29 hk Generator: Mecc Alte 22 kW, 240 V, 1-fas, 60 Hz, pannkakstyp
Kompleta paket	‡	‡	‡	‡	‡
Bruksanvisning	3A1569	332144	312065	333023	332636
Reparationsanvisning	3A1570	332144	312066	333024	332637

*Reactor-systemen kan anpassas för alla spänningsalternativ: 230 V – 1-fas, 230 V – 3-fas, 400 V – 3-fas

‡ Baspaket tillgängliga

‡ Baspaket

De flesta Reactor-system finns tillgängliga i ett baspaket, som inkluderar:

- System
- Vippslangände
- Sprutslang
- Olika pistolalternativ: Fusion® AP eller Probler® P2

Vid beställning av detta paket ska de två första siffrorna i artikelnumret ersättas med pistoltypen. Fusion AP = AP, Probler P2 = P2

Till exempel: Systemet 272112 i ett baspaket med en Fusion AP-pistol blir artikelnummer AP2112

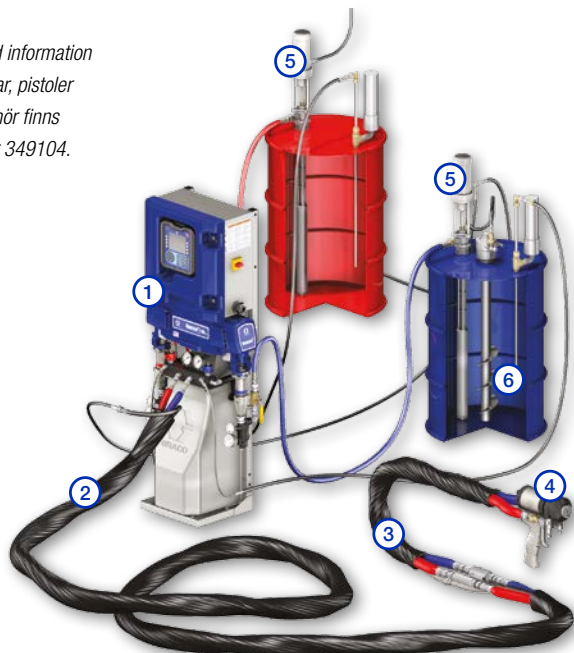
Ytskiktsheter utrustas inte med Fusion CS-pistolen

Bygg ett komplett system!



Hydraulisk (H-serien)	
Reactor 2 H-XP2	Reactor 2 H-XP3
240 bar (3500 psi, 24,0 MPa)	240 bar (3500 psi, 24,0 MPa)
83 bar (1 200 psi, 8,3 MPa)	59 bar (850 psi, 5,9 MPa)
94 m (310 fot)	125 m (410 fot)
88 °C (190 °F)	88 °C (190 °F)
4,8 l/min	9,0 l/min
252 kg	272 kg
Ja	Ja
Med 15,3 kW värmare: 17H162 - Elite 17H062 - standard *Ampere 230 V, 1-fas – 100 A 230 V, 3-fas – 59 A 400 V, 3-fas – 35 A	Med 20,4 kW värmare: 230 V, 3-fas – 95 A 17H174 - Elite 17H074 - standard 400 V, 3-fas – 52 A 17H176 - Elite 17H076 - standard
‡	‡
334945	334945
334946	334946

Detaljerad information om slangar, pistoler och tillbehör finns i broschyr 349104.



1 VÄLJ ETT SYSTEM

Välj en luftdriven, elektrisk eller hydraulisk modell.

UNIKA FUNKTIONER:

- Möjlighet till datarapportering
- Skummodeller med tryckklass på 138 bar (2000 psi, 13,8 MPa)
- Ytskiktmodeller med tryckklass upp till 240 bar (3500 psi, 24,0 MPa)

2 VÄLJ VÄRMESLANGAR

Välj mellan tryckklasser på 138 till 240 bar (2000 psi eller 3500 psi, 13,8 till 24,0 MPa).
Välj mellan 3/8 och 1/2 tums innerdiameter.

3 VÄLJ UPPVÄRMED SLANGÄNDE

Välj mellan tryckklasser på 138 till 240 bar (2000 psi eller 3500 psi, 13,8 till 24,0 MPa).
Välj mellan 1/4 och 3/8 tums innerdiameter.

4 VÄLJ EN PISTOL

Välj en pistol med luftrensning, mekanisk rensning eller vätskerensning och runt eller flackt sprutmönster.

VÄLJ MATNINGSUTRUSTNING

5 MATARPUMP

Välj mellan membran- och kolvpumpar som är fatmonterade eller väggmonterade för standardmaterial.
Välj en 2:1 kolvpump för material med högre viskositet.

6 OMRÖRARE

Välj en sats för omrörning av basmaterialet för jämn beläggning.
Gracos patenterade Twistork®-omrörare arbetar med låg skjuvkraft för att minimera materialskumning.



OM GRACO

Graco grundades 1926 och är världsledande på området system och komponenter för vätskehantering. Gracos produkter transporterar, mäter, styr, fördelar och applicerar ett brett sortiment vätskor och viskösa material som används för smörjning av fordon, i kommersiell och industriell miljö.

Företagets framgång grundas på teknisk överlägsenhet, tillverkning i världsklass och en kundservice utan motstycke. I nära samarbete med kvalificerade distributörer erbjuder Graco system, produkter och teknik som sätter kvalitetsnormer inom ett brett tillämpningsområde för vätskehantering. Graco tillhandahåller utrustning för lackering, rostskyddsmålning, färgcirkulation, smörjning, och tättningsmedels- och limapplicering tillsammans med sprututrustningar för yrkesmåleribranschen. Gracos fortsatta investeringar inom vätskehantering och vätskestyrning kommer även i framtiden att frambringa nyskapande lösningar för en mångfaldig världsmarknad.

GRACO-KONTOR

POSTADDRESS

P.O. Box 1441
Minneapolis, MN 55440-1441
Tfn: 612-623-6000
Fax: 612-623-6777

AMERIKA

MINNESOTA

Globalt huvudkontor
Graco Inc.
88-11th Avenue N.E.
Minneapolis, MN 55413

EUROPA

BELGIEN

Europeiskt huvudkontor
Graco BVBA
Industrieterrein-Oude Bunders
Slakweidestraat 31
3630 Maasmechelen,
Belgien
Tfn: 32 89 770 700
Fax: 32 89 770 777

ASIEN/

STILLHAVSOMRÅDET

AUSTRALIEN

Graco Australia Pty Ltd.
Suite 17, 2 Enterprise Drive
Bundoora, Victoria 3083
Australien
Tfn: 61 3 9468 8500
Fax: 61 3 9468 8599

KINA

Graco Hong Kong Ltd.
Shanghai Representative Office
Building 7
1029 Zhongshan Road South
Huangpu District
Shanghai 200011
Kina
Tfn: 86 21 649 50088
Fax: 86 21 649 50077

INDIEN

Graco Hong Kong Ltd.
India Liaison Office
Room 432, Augusta Point
Regus Business Centre 53
Golf Course Road
Gurgaon, Haryana
Indien 122001
Tfn: 91 124 435 4208
Fax: 91 124 435 4001

JAPAN

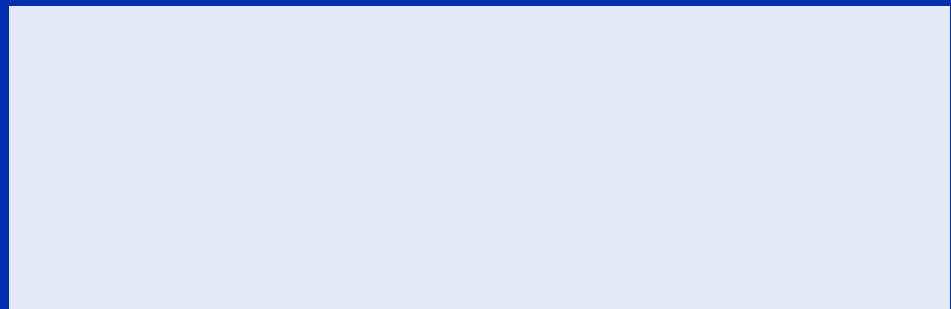
Graco K.K.
1-27-12 Hayabuchi
Tsuzuki-ku
Yokohama City, Japan 2240025
Tfn: 81 45 593 7300
Fax: 81 45 593 7301

KOREA

Graco Korea Inc.
Shinhan Bank Building
4th Floor #1599
Gwanyang-Dong, Dongan-Ku,
Anyang-si, Korea 431-060
Tfn: 82 31 476 9400
Fax: 82 31 476 9801

Alla texter och bilder i detta dokument är baserade på senaste tillgängliga produktinformation vid publiceringstillfället. Graco förbehåller sig rätten att när som helst och utan förvarning utföra tekniska ändringar.

Graco är ISO 9001-certifierat.



Europa
+32 89 770 700
FAX +32 89 770 777
WWW.GRACO.COM

©2015 Graco BVBA 300615SV Rev.K 01/16 Tryckt i Europa.
Alla andra företagsnamn och varumärken används endast i informationssyfte och tillhör sina respektive ägare.