

# Merkur™

Yüksek Performanslı Son Kat Paketleri



# İleri Teknoloji. Üstün Performans.



Yeni ve geliştirilmiş Merkur™ paketleri, sınıfındaki diğer pompalardan daha yüksek performanslı ve daha uzun ömürlü olacak şekilde tasarlanmıştır. Çok sayıdaki model ve konfigürasyon seçenekleri sayesinde, tüm son kat uygulamalarınız için ihtiyacınız olan mükemmel basınç ve çıkış gücünü elde edersiniz.

## Hava Motoru

- Piyasadaki en ileri teknolojiye sahip hava motoru
- Daha yüksek verim için düşük hava tüketimi
- Susturucu sayesinde daha sessiz çalışma
- Kolay ve yerinde servis imkanı sağlayarak duruş süresini en aza indiren harici valf girişi

## Kullanıcı Kontrol Paneli

- Kolay ayarlama ve takip için yeterli yükseklik seviyesine yerleştirilmiş hava kontrolleri

## Boğaz Contası ve Mil Muhafazası

- Pompalanan malzemeyi ve ıslak hazneyi kirlenmeye karşı korur; aynı zamanda takip ve bakım için kolayca çıkarılabilir



**DataTrak™**  
ELECTRONIC MONITORING SYSTEM

## DataTrak™

Piyasadaki ilk entegre elektronik rapor sistemi DataTrak\* ile pompanızı takip edip koruyabilirsiniz!

- Devir hızına limit koyarak pompanın boşa çalışmasını önleyebilirsiniz
- Pompa diagnostiklerini takip ederek bakım zamanını hesaplayabilirsiniz
- Sıfırlanabilir sayaç vasıtasıyla boya sarfiyatını ve pompanın periyodik bakım organizasyonunu da yapabilirsiniz

\* patenti bekleniyor

# Uzun Süre Dayanım

## Pompanın Alt Kısmı

- Kolayca yıkanabilen tasarım hızlı renk değişimi ve daha az solvent kullanımı sağlar
- 300 serisi paslanmaz çelik pompa yapısı uzun süre dayanıklılık sağlar
- Az sayıda parça ile gelişmiş bakım ve düşük maliyet için tasarlanmıştır

## Daha İyi Yüzey Kalitesi için Daha Az Darbe

Mercur, son katın daha iyi, daha tutarlı olması ve kullanıcının daha az yorulması için yumuşak geçiş sağlayacak şekilde tasarlanmıştır.

### Hava Valfi

Milin devrinde yumuşak ve çabuk geçiş imkanı sunar

### Çabuk sökülebilir kaplin

Pompanın alt kısmının hava motorundan kolayca çıkarılmasını sağlar

### Gömlek ve pompa mili

Geniş bir yelpazede boya uygulamaları için tasarlanmıştır



### Boğaz Keçe Sıvısı (TSL™) Seviye Göstergesi

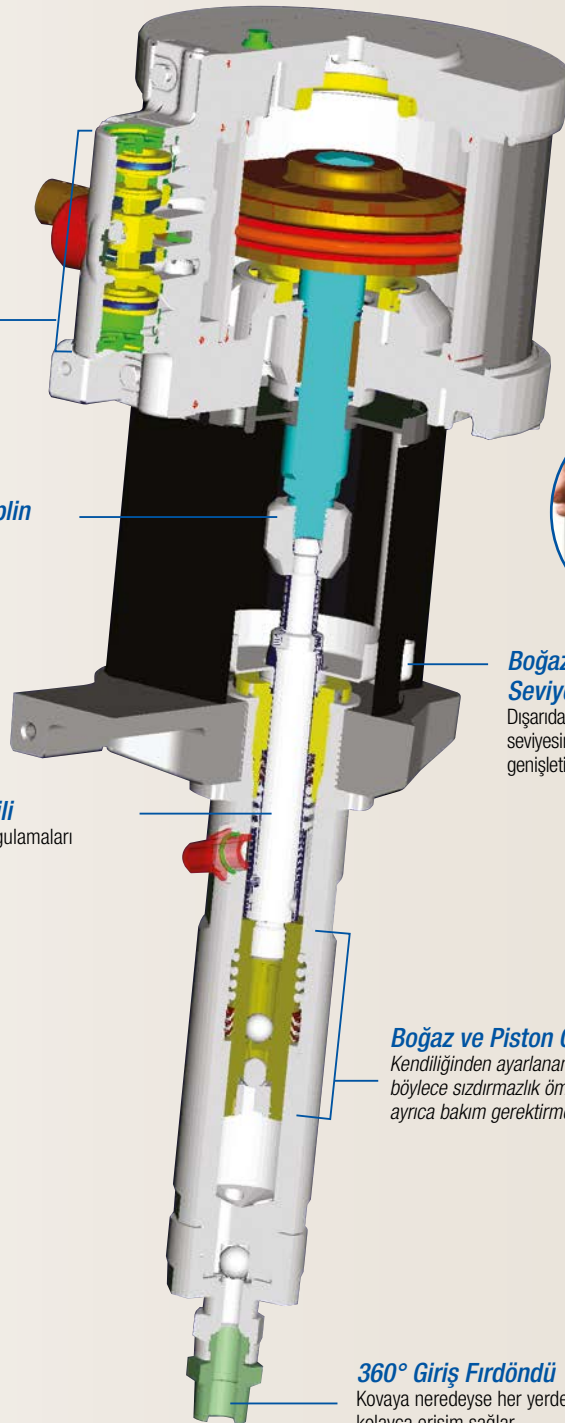
Dışarıdan dolun ve TSL seviyesinin denetlenmesi için genişletilmiş ıslak hazne

### Boğaz ve Piston Contaları

Kendiliğinden ayarlanan ve yaylıdır böylece sızdırmazlık ömrü uzundur, ayrıca bakım gerektirmez

### 360° Giriş Fırdöndü

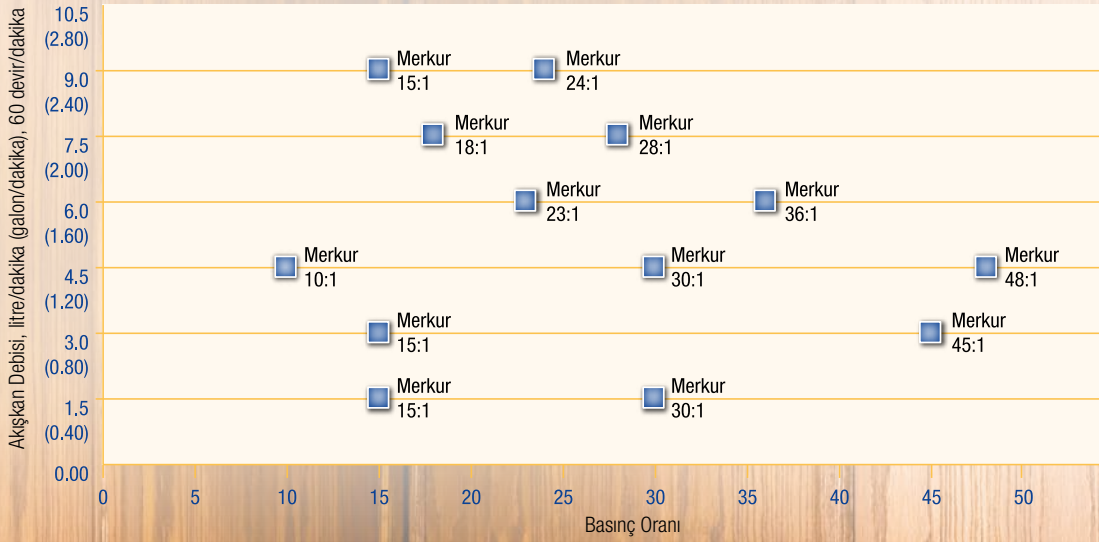
Kovaya neredeyse her yerden kolayca erişim sağlar



# Uygulamanız için Doğru Seçimi Yapmak

## Tüm püskürtme ihtiyaçlarınıza göre doğru basınçta uygun debiler.

4 farklı büyüklükte motor ve 13 farklı model seçeneği ile Merkur yüksek kaliteli son kat paketleri, verimi artırmak, maliyetleri, emisyonları düşürmek ve zor uygulamalarda dahi son kat kalitesini sağlamak üzere tasarlanmıştır.



## Uygulamanız için Doğru Seçimi Yapma

Merkur pompanızı çok çeşitli tabanca ve aksesuarlar ile birleştirin ve sizin için en doğru paketi seçmeye başlayın!

### PÜSKÜRTME TEKNOLOJISINI SEÇİN



G15™ / G40™  
Hava Destekli Tabanca



XTR™  
Havasız Tabanca



PRO Xp™  
Hava Destekli Elektrostatik

### MONTAJ TÜRÜNÜ SEÇİN



Arabaya Monte

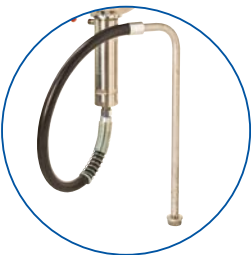


Duvara Monte



Standa Monte

### SIZİN İÇİN EN UYGUN AKSESUARLARI BELİRLEYİN!



Emiş Hortumu



Hazne



Istıcı



Filtre

# Sipariş Bilgileri

## Hava Destekli Paketler



Hava Destekli Araba Paketi

| Merkur Paketi Parça No.                                  | Pompa Oranı | Debi, 60 devir/dk - l/dk (galon/dk) | Duvara Monte | Arabaya Monte | Standla Monte | DataTrak | DataTrak- Sadece Devir Sayacı | G15 Tabanca Karbid Yatak | Akışkan Filtresi | Emiş Hortumu | Hazne (5 litre) |
|--|-------------|-------------------------------------|--------------|---------------|---------------|----------|-------------------------------|--------------------------|------------------|--------------|-----------------|
| <b>Merkur 10:1 - 4,5 litre/dakika (1,2 galon/dakika)</b> |             |                                     |              |               |               |          |                               |                          |                  |              |                 |
| G10W05   | 10          | 4,5 (1,2)                           | •            |               |               |          |                               | •                        |                  | •            |                 |
| G10W06   | 10          | 4,5 (1,2)                           | •            |               |               | •        |                               | •                        |                  | •            |                 |
| G10W07   | 10          | 4,5 (1,2)                           | •            |               |               |          |                               | •                        | •                | •            |                 |
| G10W08   | 10          | 4,5 (1,2)                           | •            |               |               | •        |                               | •                        | •                | •            |                 |
| G10C07   | 10          | 4,5 (1,2)                           |              | •             |               |          |                               | •                        |                  | •            |                 |
| G10C08   | 10          | 4,5 (1,2)                           |              | •             |               | •        |                               | •                        |                  | •            |                 |
| G10C09   | 10          | 4,5 (1,2)                           |              | •             |               |          |                               | •                        | •                | •            |                 |
| G10C10   | 10          | 4,5 (1,2)                           |              | •             |               | •        |                               | •                        | •                | •            |                 |
| G10C11   | 10          | 4,5 (1,2)                           |              | •             |               |          |                               | •                        |                  |              | •               |
| G10C13   | 10          | 4,5 (1,2)                           |              | •             |               |          |                               | •                        | •                |              | •               |
| <b>Merkur 15:1 - 1,5 litre/dakika (0,4 galon/dakika)</b> |             |                                     |              |               |               |          |                               |                          |                  |              |                 |
| G15W05   | 15          | 1,5 (0,4)                           | •            |               |               |          |                               | •                        |                  | •            |                 |
| G15W06   | 15          | 1,5 (0,4)                           | •            |               |               |          | •                             | •                        |                  | •            |                 |
| G15W07   | 15          | 1,5 (0,4)                           | •            |               |               |          |                               | •                        | •                | •            |                 |
| G15W08   | 15          | 1,5 (0,4)                           | •            |               |               |          | •                             | •                        | •                | •            |                 |
| G15C07   | 15          | 1,5 (0,4)                           |              | •             |               |          |                               | •                        |                  | •            |                 |
| G15C08   | 15          | 1,5 (0,4)                           |              | •             |               |          | •                             | •                        |                  | •            |                 |
| G15C09   | 15          | 1,5 (0,4)                           |              | •             |               |          |                               | •                        | •                | •            |                 |
| G15C10   | 15          | 1,5 (0,4)                           |              | •             |               |          | •                             | •                        | •                | •            |                 |
| G15C11   | 15          | 1,5 (0,4)                           |              | •             |               |          |                               | •                        |                  |              | •               |
| G15C12   | 15          | 1,5 (0,4)                           |              | •             |               |          | •                             | •                        |                  |              | •               |
| G15C13   | 15          | 1,5 (0,4)                           |              | •             |               |          |                               | •                        | •                |              | •               |
| G15C14   | 15          | 1,5 (0,4)                           |              | •             |               |          | •                             | •                        | •                |              | •               |
| G15T03   | 15          | 1,5 (0,4)                           |              |               | •             |          |                               | •                        |                  | •            |                 |
| G15T04   | 15          | 1,5 (0,4)                           |              |               | •             |          | •                             | •                        |                  | •            |                 |
| G15T05   | 15          | 1,5 (0,4)                           |              |               | •             |          |                               | •                        |                  |              | •               |
| <b>Merkur 15:1 - 3,0 litre/dakika (0,8 galon/dakika)</b> |             |                                     |              |               |               |          |                               |                          |                  |              |                 |
| G15W25   | 15          | 3,0 (0,8)                           | •            |               |               |          |                               | •                        |                  | •            |                 |
| G15W26   | 15          | 3,0 (0,8)                           | •            |               |               | •        |                               | •                        |                  | •            |                 |
| G15W27   | 15          | 3,0 (0,8)                           | •            |               |               |          |                               | •                        | •                | •            |                 |
| G15W28   | 15          | 3,0 (0,8)                           | •            |               |               | •        |                               | •                        | •                | •            |                 |
| G15C27   | 15          | 3,0 (0,8)                           |              | •             |               |          |                               | •                        |                  | •            |                 |
| G15C28   | 15          | 3,0 (0,8)                           |              | •             |               | •        |                               | •                        |                  | •            |                 |
| G15C29   | 15          | 3,0 (0,8)                           |              | •             |               |          |                               | •                        | •                | •            |                 |
| G15C30   | 15          | 3,0 (0,8)                           |              | •             |               | •        |                               | •                        | •                | •            |                 |
| G15C31   | 15          | 3,0 (0,8)                           |              | •             |               |          |                               | •                        |                  |              | •               |
| G15C33   | 15          | 3,0 (0,8)                           |              | •             |               |          |                               | •                        | •                |              | •               |
| G15T13   | 15          | 3,0 (0,8)                           |              |               | •             |          |                               | •                        |                  | •            |                 |
| G15T14   | 15          | 3,0 (0,8)                           |              |               | •             | •        |                               | •                        |                  | •            |                 |
| G15T15   | 15          | 3,0 (0,8)                           |              |               | •             |          |                               | •                        |                  |              | •               |
| <b>Merkur 15:1 - 9,0 litre/dakika (2,4 galon/dakika)</b> |             |                                     |              |               |               |          |                               |                          |                  |              |                 |
| G15W55   | 15          | 9,0 (2,4)                           | •            |               |               |          |                               | •                        | •                | •            |                 |
| G15W56   | 15          | 9,0 (2,4)                           | •            |               |               | •        |                               | •                        | •                | •            |                 |
| G15C83   | 15          | 9,0 (2,4)                           |              | •             |               |          |                               | •                        | •                | •            |                 |
| G15C84   | 15          | 9,0 (2,4)                           |              | •             |               | •        |                               | •                        | •                | •            |                 |

\*Tüm paketler 7,5 metrelik (25 ft) malzeme hortumu ve hava hortumu içerir

# Sipariş Bilgileri

## Hava Destekli Paketler

| Merkur Paketi Parça No.                                  | Pompa Oranı | Debi, 60 devir/dk - l/dk (galon/dk) | Duvara Monte | Arabaya Monte | Data Trak | G40 Tabanca | G40 RAC Tabanca | Akışkan Filtresi | Emiş Hortumu | Hazne | İstimali Paket | İsticci Voltaj |
|--|-------------|-------------------------------------|--------------|---------------|-----------|-------------|-----------------|------------------|--------------|-------|----------------|----------------|
| <b>Merkur 18:1 - 7,5 litre/dakika (2,0 galon/dakika)</b> |             |                                     |              |               |           |             |                 |                  |              |       |                |                |
| G18W07   | 18          | 7,5 (2,0)                           | •            |               |           | •           |                 | •                | •            |       |                |                |
| G18W08   | 18          | 7,5 (2,0)                           | •            |               | •         | •           |                 | •                | •            |       |                |                |
| G18W09   | 18          | 7,5 (2,0)                           | •            |               |           |             | •               | •                | •            |       |                |                |
| G18W10   | 18          | 7,5 (2,0)                           | •            |               | •         |             | •               | •                | •            |       |                |                |
| G18C05   | 18          | 7,5 (2,0)                           |              | •             |           | •           |                 | •                | •            |       |                |                |
| G18C06   | 18          | 7,5 (2,0)                           |              | •             | •         | •           |                 | •                | •            |       |                |                |
| G18C07   | 18          | 7,5 (2,0)                           |              | •             |           |             | •               | •                | •            |       |                |                |
| G18C08   | 18          | 7,5 (2,0)                           |              | •             | •         |             | •               | •                | •            |       |                |                |
| <b>Merkur 23:1 - 6,0 litre/dakika (1,6 galon/dakika)</b> |             |                                     |              |               |           |             |                 |                  |              |       |                |                |
| G23W09   | 23          | 6,0 (1,6)                           | •            |               |           | •           |                 | •                | •            |       |                |                |
| G23W10   | 23          | 6,0 (1,6)                           | •            |               | •         | •           |                 | •                | •            |       |                |                |
| G23W11   | 23          | 6,0 (1,6)                           | •            |               |           |             | •               | •                | •            |       |                |                |
| G23W12   | 23          | 6,0 (1,6)                           | •            |               | •         |             | •               | •                | •            |       |                |                |
| G23C07   | 23          | 6,0 (1,6)                           |              | •             |           | •           |                 | •                |              | •     |                |                |
| G23C11   | 23          | 6,0 (1,6)                           |              | •             |           | •           |                 | •                |              | •     |                |                |
| G23C09   | 23          | 6,0 (1,6)                           |              | •             |           | •           |                 | •                | •            |       |                |                |
| G23C12   | 23          | 6,0 (1,6)                           |              | •             | •         | •           |                 | •                |              |       |                |                |
| G23C13   | 23          | 6,0 (1,6)                           |              | •             |           |             | •               | •                | •            |       |                |                |
| G23C14   | 23          | 6,0 (1,6)                           |              | •             | •         |             | •               | •                | •            |       |                |                |
| <b>Merkur 24:1 - 9,0 litre/dakika (2,4 galon/dakika)</b> |             |                                     |              |               |           |             |                 |                  |              |       |                |                |
| G24W07   | 24          | 2,4 (9,0)                           | •            |               |           | •           |                 | •                | •            |       |                |                |
| G24W08   | 24          | 2,4 (9,0)                           | •            |               | •         | •           |                 | •                | •            |       |                |                |
| G24W09   | 24          | 2,4 (9,0)                           | •            |               |           |             | •               | •                | •            |       |                |                |
| G24W10   | 24          | 2,4 (9,0)                           | •            |               | •         |             | •               | •                | •            |       |                |                |
| G24C09   | 24          | 2,4 (9,0)                           |              | •             |           | •           |                 | •                | •            |       |                |                |
| G24C10   | 24          | 2,4 (9,0)                           |              | •             | •         | •           |                 | •                | •            |       |                |                |
| G24C11   | 24          | 2,4 (9,0)                           |              | •             |           |             | •               | •                | •            |       |                |                |
| G24C12   | 24          | 2,4 (9,0)                           |              | •             | •         |             | •               | •                | •            |       |                |                |
| <b>Merkur 28:1 - 7,5 litre/dakika (2,0 galon/dakika)</b> |             |                                     |              |               |           |             |                 |                  |              |       |                |                |
| G28W11   | 28          | 7,5 (2,0)                           | •            |               |           | •           |                 | •                | •            |       |                |                |
| G28W12   | 28          | 7,5 (2,0)                           | •            |               | •         | •           |                 | •                | •            |       |                |                |
| G28W13   | 28          | 7,5 (2,0)                           | •            |               |           |             | •               | •                | •            |       |                |                |
| G28W14   | 28          | 7,5 (2,0)                           | •            |               | •         |             | •               | •                | •            |       |                |                |
| G28W19   | 28          | 7,5 (2,0)                           | •            |               |           | •           |                 | •                | •            |       | •              | 240            |
| G28W20   | 28          | 7,5 (2,0)                           | •            |               | •         | •           |                 | •                | •            |       | •              | 240            |
| G28C09   | 28          | 7,5 (2,0)                           |              | •             |           | •           |                 | •                | •            |       |                |                |
| G28C10   | 28          | 7,5 (2,0)                           |              | •             | •         | •           |                 | •                | •            |       |                |                |
| G28C11   | 28          | 7,5 (2,0)                           |              | •             |           |             | •               | •                | •            |       |                |                |
| G28C12   | 28          | 7,5 (2,0)                           |              | •             | •         |             | •               | •                | •            |       |                |                |
| G28C17   | 28          | 7,5 (2,0)                           |              | •             |           | •           |                 | •                | •            |       | •              | 240            |
| G28C18   | 28          | 7,5 (2,0)                           |              | •             | •         | •           |                 | •                | •            |       | •              | 240            |

\*Tüm paketler 7,5 metrelik (25 ft) malzeme hortumu ve hava hortumu içerir



Hava Destekli Araba Paketi



# Sipariş Bilgileri

## Hava Destekli Paketler



Airless Duvara Monte Paketi



Hava Destekli Stant Paketi

| Mercur Paketi Parça No.                                  | Pompa Oranı | Debi, 60 devir/dk - l/dk (galon/dk) | Duvara Monte | Arabaya Monte | Standa Monte | DataTrak | G40 Tabanca | G40 RAC Tabanca | Akışkan Filtresi | Emiş Hortumu | Hazne (5 litre) | İstimali Paket | İstirici Voltaj |
|--|-------------|-------------------------------------|--------------|---------------|--------------|----------|-------------|-----------------|------------------|--------------|-----------------|----------------|-----------------|
| <b>Mercur 30:1 - 1,5 litre/dakika (0,4 galon/dakika)</b> |             |                                     |              |               |              |          |             |                 |                  |              |                 |                |                 |
| G30W13   | 30          | 1,5 (0,4)                           | •            |               |              |          | •           |                 |                  | •            |                 |                |                 |
| G30W14   | 30          | 1,5 (0,4)                           | •            |               |              | •        | •           |                 |                  | •            |                 |                |                 |
| G30W15   | 30          | 1,5 (0,4)                           | •            |               |              |          | •           |                 | •                | •            |                 |                |                 |
| G30W16   | 30          | 1,5 (0,4)                           | •            |               |              | •        | •           |                 | •                | •            |                 |                |                 |
| G30W17   | 30          | 1,5 (0,4)                           | •            |               |              |          |             | •               | •                | •            |                 |                |                 |
| G30W18   | 30          | 1,5 (0,4)                           | •            |               |              | •        |             | •               | •                | •            |                 |                |                 |
| G30C21   | 30          | 1,5 (0,4)                           |              | •             |              |          | •           |                 |                  | •            |                 |                |                 |
| G30C22   | 30          | 1,5 (0,4)                           |              | •             |              | •        | •           |                 |                  | •            |                 |                |                 |
| G30C23   | 30          | 1,5 (0,4)                           |              | •             |              |          | •           |                 |                  |              | •               |                |                 |
| G30C27   | 30          | 1,5 (0,4)                           |              | •             |              |          | •           |                 | •                |              | •               |                |                 |
| G30C25   | 30          | 1,5 (0,4)                           |              | •             |              |          | •           |                 | •                | •            |                 |                |                 |
| G30C26   | 30          | 1,5 (0,4)                           |              | •             |              | •        | •           |                 | •                | •            |                 |                |                 |
| G30C29   | 30          | 1,5 (0,4)                           |              | •             |              |          |             | •               |                  | •            |                 |                |                 |
| G30C30   | 30          | 1,5 (0,4)                           |              | •             |              | •        |             | •               |                  | •            |                 |                |                 |
| G30C31   | 30          | 1,5 (0,4)                           |              | •             |              |          |             | •               |                  | •            |                 | •              |                 |
| G30C35   | 30          | 1,5 (0,4)                           |              | •             |              |          |             | •               | •                |              | •               |                |                 |
| G30C33   | 30          | 1,5 (0,4)                           |              | •             |              |          |             | •               | •                | •            |                 |                |                 |
| G30C34   | 30          | 1,5 (0,4)                           |              | •             |              | •        |             | •               | •                | •            |                 |                |                 |
| G30T03   | 30          | 1,5 (0,4)                           |              |               | •            |          | •           |                 |                  | •            |                 |                |                 |
| G30T04   | 30          | 1,5 (0,4)                           |              |               | •            | •        | •           |                 |                  | •            |                 |                |                 |
| G30T05   | 30          | 1,5 (0,4)                           |              |               | •            |          | •           |                 | •                | •            |                 |                |                 |
| G30T06   | 30          | 1,5 (0,4)                           |              |               | •            | •        | •           |                 | •                | •            |                 |                |                 |
| G30T09   | 30          | 1,5 (0,4)                           |              |               | •            |          | •           |                 |                  |              | •               |                |                 |
| G30T07   | 30          | 1,5 (0,4)                           |              |               | •            |          |             | •               |                  | •            |                 |                |                 |
| G30T08   | 30          | 1,5 (0,4)                           |              |               | •            | •        |             | •               |                  | •            |                 |                |                 |
| G30T11   | 30          | 1,5 (0,4)                           |              |               | •            |          |             | •               | •                | •            |                 |                |                 |
| G30T12   | 30          | 1,5 (0,4)                           |              |               | •            | •        |             | •               | •                | •            |                 |                |                 |
| <b>Mercur 30:1 - 4,5 litre/dakika (1,2 galon/dakika)</b> |             |                                     |              |               |              |          |             |                 |                  |              |                 |                |                 |
| G30W73   | 30          | 4,5 (1,2)                           | •            |               |              |          | •           |                 | •                | •            |                 |                |                 |
| G30W74   | 30          | 4,5 (1,2)                           | •            |               |              | •        | •           |                 | •                | •            |                 |                |                 |
| G30W75   | 30          | 4,5 (1,2)                           | •            |               |              |          |             | •               | •                | •            |                 |                |                 |
| G30W76   | 30          | 4,5 (1,2)                           | •            |               |              | •        |             | •               | •                | •            |                 |                |                 |
| G30W81   | 30          | 4,5 (1,2)                           | •            |               |              |          | •           |                 | •                | •            |                 | •              | 240             |
| G30W82   | 30          | 4,5 (1,2)                           | •            |               |              | •        | •           |                 | •                | •            |                 | •              | 240             |
| G30C65   | 30          | 4,5 (1,2)                           |              | •             |              |          | •           |                 |                  |              | •               |                |                 |
| G30C67   | 30          | 4,5 (1,2)                           |              | •             |              |          | •           |                 | •                | •            |                 |                |                 |
| G30C68   | 30          | 4,5 (1,2)                           |              | •             |              | •        | •           |                 | •                | •            |                 |                |                 |
| G30C71   | 30          | 4,5 (1,2)                           |              | •             |              |          |             | •               |                  |              | •               |                |                 |
| G30C73   | 30          | 4,5 (1,2)                           |              | •             |              |          |             | •               | •                | •            |                 |                |                 |
| G30C74   | 30          | 4,5 (1,2)                           |              | •             |              | •        |             | •               | •                | •            |                 |                |                 |
| G30C79   | 30          | 4,5 (1,2)                           |              | •             |              |          | •           |                 | •                | •            |                 | •              | 240             |
| G30C80   | 30          | 4,5 (1,2)                           |              | •             |              | •        | •           |                 | •                | •            |                 | •              | 240             |
| <b>Mercur 36:1 - 6,0 litre/dakika (1,6 galon/dakika)</b> |             |                                     |              |               |              |          |             |                 |                  |              |                 |                |                 |
| G36W13   | 36          | 6,0 (1,6)                           | •            |               |              |          | •           |                 | •                | •            |                 |                |                 |
| G36W14   | 36          | 6,0 (1,6)                           | •            |               |              | •        | •           |                 | •                | •            |                 |                |                 |
| G36W15   | 36          | 6,0 (1,6)                           | •            |               |              |          |             | •               | •                | •            |                 |                |                 |
| G36W16   | 36          | 6,0 (1,6)                           | •            |               |              | •        |             | •               | •                | •            |                 |                |                 |
| G36C09   | 36          | 6,0 (1,6)                           |              | •             |              |          | •           |                 | •                | •            |                 |                |                 |
| G36C10   | 36          | 6,0 (1,6)                           |              | •             |              | •        | •           |                 | •                | •            |                 |                |                 |
| G36C11   | 36          | 6,0 (1,6)                           |              | •             |              |          |             | •               | •                | •            |                 |                |                 |
| G36C12   | 36          | 6,0 (1,6)                           |              | •             |              | •        |             | •               | •                | •            |                 |                |                 |

\*Tüm paketler 7,5 metrelik (25 ft) malzeme hortumu ve hava hortumu içerir



# Sipariş Bilgileri

## Hava Destekli Paketler

| Merkur Paketi Parça No.                                  | Pompa Oranı | Debi, 60 devir/dk - l/dk (galon/dk) | Duvara Monte | Arabaya Monte | Data Trak | G40 Tabanca | G40 RAC Tabanca | Akışkan Filtresi | Emiş Hortumu |
|--|-------------|-------------------------------------|--------------|---------------|-----------|-------------|-----------------|------------------|--------------|
| <b>Merkur 45:1 - 3,0 litre/dakika (0,8 galon/dakika)</b> |             |                                     |              |               |           |             |                 |                  |              |
| G45W13   | 45          | 3,0 (0,8)                           | •            |               |           | •           |                 | •                | •            |
| G45W14   | 45          | 3,0 (0,8)                           | •            |               | •         | •           |                 | •                | •            |
| G45W15   | 45          | 3,0 (0,8)                           | •            |               |           |             | •               | •                | •            |
| G45W16   | 45          | 3,0 (0,8)                           | •            |               | •         |             | •               | •                | •            |
| G45C15   | 45          | 3,0 (0,8)                           |              | •             |           | •           |                 | •                | •            |
| G45C16   | 45          | 3,0 (0,8)                           |              | •             | •         | •           |                 | •                | •            |
| G45C17   | 45          | 3,0 (0,8)                           |              | •             |           |             | •               | •                | •            |
| G45C18   | 45          | 3,0 (0,8)                           |              | •             | •         |             | •               | •                | •            |
| <b>Merkur 48:1 - 4,5 litre/dakika (1,2 galon/dakika)</b> |             |                                     |              |               |           |             |                 |                  |              |
| G48W13   | 48          | 4,5 (1,2)                           | •            |               |           | •           |                 | •                | •            |
| G48W14   | 48          | 4,5 (1,2)                           | •            |               | •         | •           |                 | •                | •            |
| G48W15   | 48          | 4,5 (1,2)                           | •            |               |           |             | •               | •                | •            |
| G48W16   | 48          | 4,5 (1,2)                           | •            |               | •         |             | •               | •                | •            |
| G48C11   | 48          | 4,5 (1,2)                           |              | •             |           | •           |                 | •                | •            |
| G48C12   | 48          | 4,5 (1,2)                           |              | •             | •         | •           |                 | •                | •            |
| G48C13   | 48          | 4,5 (1,2)                           |              | •             |           |             | •               | •                | •            |
| G48C14   | 48          | 4,5 (1,2)                           |              | •             | •         |             | •               | •                | •            |

\*Tüm paketler 7,5 metrelik (25 ft) malzeme hortumu ve hava hortumu içerir



Isıtmalı Hava Destekli Araba Paketi

# Sipariş Bilgileri

## Havasız Paketler

| Merkur Paketi Parça No.                                  | Pompa Oranı | Debi, 60 devir/dk - l/dk (galon/dk) | Duvara Monte | Arabaya Monte | DataTrak | XTR Tabanca | Akışkan Filtresi | Emiş Hortumu | Heznie | Istimali Paket | Isıtıcı Voltaj |
|--|-------------|-------------------------------------|--------------|---------------|----------|-------------|------------------|--------------|--------|----------------|----------------|
| <b>Merkur 23:1 - 6,0 litre/dakika (1,6 galon/dakika)</b> |             |                                     |              |               |          |             |                  |              |        |                |                |
| G23W07   | 23          | 6,0 (1,6)                           | •            |               |          | •           | •                | •            |        |                |                |
| G23W08   | 23          | 6,0 (1,6)                           | •            |               | •        | •           | •                | •            |        |                |                |
| G23C03   | 23          | 6,0 (1,6)                           |              | •             |          | •           | •                | •            |        |                |                |
| G23C04   | 23          | 6,0 (1,6)                           |              | •             | •        | •           | •                | •            |        |                |                |
| <b>Merkur 24:1 - 9,0 litre/dakika (2,4 galon/dakika)</b> |             |                                     |              |               |          |             |                  |              |        |                |                |
| G24W05   | 24          | 9,0 (2,4)                           | •            |               |          | •           | •                | •            |        |                |                |
| G24W06   | 24          | 9,0 (2,4)                           | •            |               | •        | •           | •                | •            |        |                |                |
| G24C03   | 24          | 9,0 (2,4)                           |              | •             |          | •           | •                | •            |        |                |                |
| G24C04   | 24          | 9,0 (2,4)                           |              | •             | •        | •           | •                | •            |        |                |                |
| <b>Merkur 28:1 - 7,5 litre/dakika (2,0 galon/dakika)</b> |             |                                     |              |               |          |             |                  |              |        |                |                |
| G28W05   | 28          | 7,5 (2,0)                           | •            |               |          | •           | •                | •            |        |                |                |
| G28W06   | 28          | 7,5 (2,0)                           | •            |               | •        | •           | •                | •            |        |                |                |
| G28W09   | 28          | 7,5 (2,0)                           | •            |               |          | •           | •                | •            |        | •              | 240            |
| G28W10   | 28          | 7,5 (2,0)                           | •            |               | •        | •           | •                | •            |        | •              | 240            |
| G28C03   | 28          | 7,5 (2,0)                           |              | •             |          | •           | •                | •            |        |                |                |
| G28C04   | 28          | 7,5 (2,0)                           |              | •             | •        | •           | •                | •            |        |                |                |
| G28C07   | 28          | 7,5 (2,0)                           |              | •             |          | •           | •                | •            |        | •              | 240            |
| G28C08   | 28          | 7,5 (2,0)                           |              | •             | •        | •           | •                | •            |        | •              | 240            |
| <b>Merkur 30:1 - 1,5 litre/dakika (0,4 galon/dakika)</b> |             |                                     |              |               |          |             |                  |              |        |                |                |
| G30W07   | 30          | 1,5 (0,4)                           | •            |               |          | •           | •                | •            |        |                |                |
| G30W08   | 30          | 1,5 (0,4)                           | •            |               | •        | •           | •                | •            |        |                |                |
| G30C07   | 30          | 1,5 (0,4)                           |              | •             |          | •           |                  | •            |        |                |                |
| G30C08   | 30          | 1,5 (0,4)                           |              | •             | •        | •           |                  | •            |        |                |                |
| G30C09   | 30          | 1,5 (0,4)                           |              | •             |          | •           | •                | •            |        |                |                |
| G30C10   | 30          | 1,5 (0,4)                           |              | •             | •        | •           | •                | •            |        |                |                |
| G30C11   | 30          | 1,5 (0,4)                           |              | •             |          | •           |                  |              | •      |                |                |
| G30C15   | 30          | 1,5 (0,4)                           |              | •             |          | •           | •                |              | •      |                |                |
| <b>Merkur 30:1 - 4,5 litre/dakika (1,2 galon/dakika)</b> |             |                                     |              |               |          |             |                  |              |        |                |                |
| G30W57   | 30          | 4,5 (1,2)                           | •            |               |          | •           |                  | •            |        |                |                |
| G30W58   | 30          | 4,5 (1,2)                           | •            |               | •        | •           |                  | •            |        |                |                |
| G30W59   | 30          | 4,5 (1,2)                           | •            |               |          | •           | •                | •            |        |                |                |
| G30W60   | 30          | 4,5 (1,2)                           | •            |               | •        | •           | •                | •            |        |                |                |
| G30W69   | 30          | 4,5 (1,2)                           | •            |               |          | •           | •                | •            |        | •              | 240            |
| G30W70   | 30          | 4,5 (1,2)                           | •            |               | •        | •           | •                | •            |        | •              | 240            |
| G30C55   | 30          | 4,5 (1,2)                           |              | •             |          | •           | •                | •            |        |                |                |
| G30C56   | 30          | 4,5 (1,2)                           |              | •             | •        | •           | •                | •            |        |                |                |
| G30C61   | 30          | 4,5 (1,2)                           |              | •             |          | •           | •                | •            |        | •              | 240            |
| G30C62   | 30          | 4,5 (1,2)                           |              | •             | •        | •           | •                | •            |        | •              | 240            |

\*Tüm paketler 7,5 metrelik (25 ft) malzeme hortumu içerir



Airless Duvara Monte Paketi

# Sipariş Bilgileri

## Elektrostatik Paketler

Tüm elektrostatik paketler bir Pro Xp Hava Destekli elektrostatik tabanca, emiş hortumu ve malzeme filtresi içerir

| Merkur Paketi Parça No.                                  | Pompa Oranı | Debi, 60 devir/dk - l/dk (galon/dk) | Duvara Monte | Arabaya Monte | DataTrak | Isıtmalı Paket | Isıtıcı Voltaj | Pro Xp85 kV Smart | Pro Xp85 kV Standard | Pro Xp60 kV Standard |
|--|-------------|-------------------------------------|--------------|---------------|----------|----------------|----------------|-------------------|----------------------|----------------------|
| <b>Merkur 15:1 - 9,0 litre/dakika (2,4 galon/dakika)</b> |             |                                     |              |               |          |                |                |                   |                      |                      |
| G15W57   | 15          | 9,0 (2,4)                           | •            |               |          |                |                | •                 |                      |                      |
| G15W58   | 15          | 9,0 (2,4)                           | •            |               | •        |                |                | •                 |                      |                      |
| G15C85   | 15          | 9,0 (2,4)                           |              | •             |          |                |                | •                 |                      |                      |
| G15C86   | 15          | 9,0 (2,4)                           |              | •             | •        |                |                | •                 |                      |                      |
| <b>Merkur 18:1 - 7,5 litre/dakika (2,0 galon/dakika)</b> |             |                                     |              |               |          |                |                |                   |                      |                      |
| G18W11   | 18          | 7,5 (2,0)                           | •            |               |          |                |                | •                 |                      |                      |
| G18W12   | 18          | 7,5 (2,0)                           | •            |               | •        |                |                | •                 |                      |                      |
| G18C09   | 18          | 7,5 (2,0)                           |              | •             |          |                |                | •                 |                      |                      |
| G18C10   | 18          | 7,5 (2,0)                           |              | •             | •        |                |                | •                 |                      |                      |
| <b>Merkur 23:1 - 6,0 litre/dakika (1,6 galon/dakika)</b> |             |                                     |              |               |          |                |                |                   |                      |                      |
| G23W13   | 23          | 6,0 (1,6)                           | •            |               |          |                |                | •                 |                      |                      |
| G23W14   | 23          | 6,0 (1,6)                           | •            |               | •        |                |                | •                 |                      |                      |
| G23C15   | 23          | 6,0 (1,6)                           |              | •             |          |                |                | •                 |                      |                      |
| G23C16   | 23          | 6,0 (1,6)                           |              | •             | •        |                |                | •                 |                      |                      |
| <b>Merkur 24:1 - 9,0 litre/dakika (2,4 galon/dakika)</b> |             |                                     |              |               |          |                |                |                   |                      |                      |
| G24W11   | 24          | 9,0 (2,4)                           | •            |               |          |                |                | •                 |                      |                      |
| G24W12   | 24          | 9,0 (2,4)                           | •            |               | •        |                |                | •                 |                      |                      |
| G24C13   | 24          | 9,0 (2,4)                           |              | •             |          |                |                | •                 |                      |                      |
| G24C14   | 24          | 9,0 (2,4)                           |              | •             | •        |                |                | •                 |                      |                      |
| <b>Merkur 28:1 - 7,5 litre/dakika (2,0 galon/dakika)</b> |             |                                     |              |               |          |                |                |                   |                      |                      |
| G28W15   | 28          | 7,5 (2,0)                           | •            |               |          |                |                | •                 |                      |                      |
| G28W16   | 28          | 7,5 (2,0)                           | •            |               | •        |                |                | •                 |                      |                      |
| G28W23   | 28          | 7,5 (2,0)                           | •            |               |          | •              | 240            | •                 |                      |                      |
| G28W24   | 28          | 7,5 (2,0)                           | •            |               |          | •              | 240            | •                 |                      |                      |
| G28C13   | 28          | 7,5 (2,0)                           |              | •             |          |                |                | •                 |                      |                      |
| G28C14   | 28          | 7,5 (2,0)                           |              | •             | •        |                |                | •                 |                      |                      |
| G28C21   | 28          | 7,5 (2,0)                           |              | •             |          | •              | 240            | •                 |                      |                      |
| G28C22   | 28          | 7,5 (2,0)                           |              | •             | •        | •              | 240            | •                 |                      |                      |
| G28C23   | 28          | 7,5 (2,0)                           |              | •             |          |                |                |                   |                      | •                    |
| G28C25   | 28          | 7,5 (2,0)                           |              | •             |          |                |                |                   | •                    |                      |
| <b>Merkur 30:1 - 4,5 litre/dakika (1,2 galon/dakika)</b> |             |                                     |              |               |          |                |                |                   |                      |                      |
| G30W77   | 30          | 4,5 (1,2)                           | •            |               |          |                |                | •                 |                      |                      |
| G30W78   | 30          | 4,5 (1,2)                           | •            |               | •        |                |                | •                 |                      |                      |
| G30W85   | 30          | 4,5 (1,2)                           | •            |               |          | •              | 240            | •                 |                      |                      |
| G30W86   | 30          | 4,5 (1,2)                           | •            |               | •        | •              | 240            | •                 |                      |                      |
| G30C75   | 30          | 4,5 (1,2)                           |              | •             |          |                |                | •                 |                      |                      |
| G30C76   | 30          | 4,5 (1,2)                           |              | •             | •        |                |                | •                 |                      |                      |
| G30C83   | 30          | 4,5 (1,2)                           |              | •             |          | •              | 240            | •                 |                      |                      |
| G30C84   | 30          | 4,5 (1,2)                           |              | •             | •        | •              | 240            | •                 |                      |                      |
| G30C87   | 30          | 4,5 (1,2)                           |              | •             |          |                |                |                   |                      | •                    |
| G30C89   | 30          | 4,5 (1,2)                           |              | •             |          |                |                |                   | •                    |                      |

\*Tüm paketler 7,5 metrelik (25 ft) malzeme hortumu ve topraklanmış hava hortumu içerir



Araba Paketi

# Sipariş Bilgileri

## Merkur Paketleri - tabancasız

| Merkur Paketi Parça No.   | Duvana Monte | Arabaya Monte | Standart Monte | DataTrak | Sadece Pompa Hava Kontrolü | Pompa ve Tabanca Hava Kontrolü | Emiş Hortumu | Akışkan Filtresi | Tabanca Hortumu |
|---|--------------|---------------|----------------|----------|----------------------------|--------------------------------|--------------|------------------|-----------------|
| <b>Merkur 10:1 - 4,5 litre/dakika (1,29 galon/dakika) - 75cc</b>  |              |               |                |          |                            |                                |              |                  |                 |
| G10W01  | •            |               |                |          |                            | •                              |              |                  |                 |
| G10W03  | •            |               |                |          |                            | •                              | •            |                  |                 |
| G10W09  | •            |               |                |          |                            |                                |              |                  |                 |
| G10C01  |              | •             |                |          |                            | •                              |              |                  |                 |
| G10C03  |              | •             |                |          |                            | •                              | •            |                  |                 |
| G10C05  |              | •             |                |          |                            | •                              | •            |                  | •               |
| <b>Merkur 15:1 - 1,5 litre/dakika (0,4 galon/dakika) - 25cc</b>   |              |               |                |          |                            |                                |              |                  |                 |
| G15W01  | •            |               |                |          |                            | •                              |              |                  |                 |
| G15W03  | •            |               |                |          |                            | •                              | •            |                  |                 |
| G15W09  | •            |               |                |          |                            |                                |              |                  |                 |
| G15C01  |              | •             |                |          |                            | •                              |              |                  |                 |
| G15C03  |              | •             |                |          |                            | •                              | •            |                  |                 |
| G15C05  |              | •             |                |          |                            | •                              | •            |                  | •               |
| G15T01  |              |               | •              |          |                            | •                              |              |                  |                 |
| <b>Merkur 15:1 - 3,0 litre/dakika (0,89 galon/dakika) - 50cc</b>  |              |               |                |          |                            |                                |              |                  |                 |
| G15W19  | •            |               |                |          |                            | •                              |              |                  |                 |
| G15W21  | •            |               |                |          |                            | •                              |              |                  |                 |
| G15W23  | •            |               |                |          |                            | •                              | •            |                  |                 |
| G15C21  |              | •             |                |          |                            | •                              |              |                  |                 |
| G15C23  |              | •             |                |          |                            | •                              | •            |                  |                 |
| G15C25  |              | •             |                |          |                            | •                              | •            |                  | •               |
| G15T11  |              |               | •              |          |                            | •                              | •            |                  | •               |
| G15T12  |              |               | •              | •        |                            | •                              | •            |                  | •               |
| <b>Merkur 15:1 - 9,0 litre/dakika (2,49 galon/dakika) - 150cc</b> |              |               |                |          |                            |                                |              |                  |                 |
| G15W51  | •            |               |                |          |                            | •                              |              |                  |                 |
| G15W52  | •            |               |                | •        |                            |                                |              |                  |                 |
| G15W53  | •            |               |                |          | •                          | •                              | •            | •                |                 |
| G15W54  | •            |               |                | •        | •                          |                                | •            | •                |                 |
| G15C75  |              | •             |                |          |                            |                                |              |                  |                 |
| G15C77  |              | •             |                |          |                            | •                              |              |                  |                 |
| G15C78  |              | •             |                | •        | •                          |                                |              |                  |                 |
| G15C79  |              | •             |                |          |                            | •                              | •            | •                |                 |
| G15C80  |              | •             |                | •        | •                          |                                | •            | •                |                 |
| G15C81  |              | •             |                |          |                            | •                              | •            |                  |                 |
| <b>Merkur 18:1 - 7,5 litre/dakika (2,0 galon/dakika) - 125cc</b>  |              |               |                |          |                            |                                |              |                  |                 |
| G18W01  | •            |               |                |          |                            | •                              |              |                  |                 |
| G18W03  | •            |               |                |          |                            | •                              |              |                  |                 |
| G18W04  | •            |               |                | •        | •                          |                                |              |                  |                 |
| G18W05  | •            |               |                |          |                            | •                              | •            |                  |                 |
| G18W06  | •            |               |                | •        | •                          |                                | •            | •                |                 |
| G18C01  |              | •             |                |          |                            | •                              | •            |                  |                 |
| G18C02  |              | •             |                | •        | •                          |                                | •            | •                |                 |
| G18C03  |              | •             |                |          |                            | •                              | •            |                  |                 |
| <b>Merkur 23:1 - 6,0 litre/dakika (1,6 galon/dakika) - 100cc</b>  |              |               |                |          |                            |                                |              |                  |                 |
| G23W01  | •            |               |                |          |                            | •                              |              |                  |                 |
| G23W03  | •            |               |                |          |                            | •                              |              |                  |                 |
| G23W04  | •            |               |                | •        | •                          |                                |              |                  |                 |
| G23W05  | •            |               |                |          |                            | •                              | •            | •                |                 |
| G23W06  | •            |               |                | •        | •                          |                                | •            | •                |                 |
| G23C01  |              | •             |                |          |                            | •                              | •            |                  |                 |
| G23C02  |              | •             |                | •        | •                          |                                | •            | •                |                 |
| G23C05  |              | •             |                |          |                            | •                              | •            |                  |                 |
| <b>Merkur 24:1 - 9,0 litre/dakika (2,49 galon/dakika) - 150cc</b> |              |               |                |          |                            |                                |              |                  |                 |
| G24W01  | •            |               |                |          |                            | •                              |              |                  |                 |
| G24W02  | •            |               |                | •        | •                          |                                |              |                  |                 |
| G24W03  | •            |               |                |          |                            | •                              | •            |                  |                 |
| G24W04  | •            |               |                | •        | •                          |                                | •            | •                |                 |
| G24C01  |              | •             |                |          |                            | •                              | •            |                  |                 |
| G24C02  |              | •             |                | •        | •                          |                                | •            | •                |                 |

| Merkur Paketi Parça No.  | Duvana Monte | Arabaya Monte | Standart Monte | DataTrak | Sadece Pompa Hava Kontrolü | Pompa ve Tabanca Hava Kontrolü | Emiş Hortumu | Akışkan Filtresi | Tabanca Hortumu |
|--|--------------|---------------|----------------|----------|----------------------------|--------------------------------|--------------|------------------|-----------------|
| <b>Merkur 28:1 - 7,5 litre/dakika (2,0 galon/dakika) - 125cc</b> |              |               |                |          |                            |                                |              |                  |                 |
| G28W01   | •            |               |                |          |                            |                                |              |                  |                 |
| G28W02   | •            |               |                | •        | •                          |                                |              |                  |                 |
| G28W03   | •            |               |                |          | •                          |                                | •            | •                |                 |
| G28W04   | •            |               |                | •        | •                          |                                | •            | •                |                 |
| G28C01   |              | •             |                |          | •                          |                                | •            | •                |                 |
| G28C02   |              | •             |                | •        | •                          |                                | •            | •                |                 |
| <b>Merkur 30:1 - 1,5 litre/dakika (0,4 galon/dakika) - 25cc</b>  |              |               |                |          |                            |                                |              |                  |                 |
| G30W01   | •            |               |                |          | •                          |                                |              |                  |                 |
| G30W03   | •            |               |                |          | •                          |                                | •            |                  |                 |
| G30W05   | •            |               |                |          |                            |                                |              | •                |                 |
| G30W09   | •            |               |                |          |                            | •                              |              |                  |                 |
| G30W11   | •            |               |                |          |                            | •                              | •            |                  |                 |
| G30W12   | •            |               |                | •        |                            | •                              | •            |                  |                 |
| G30W19   | •            |               |                |          |                            |                                |              |                  |                 |
| G30C01   |              | •             |                |          | •                          |                                |              |                  |                 |
| G30C03   |              | •             |                |          | •                          |                                | •            |                  |                 |
| G30C05   |              | •             |                |          | •                          |                                | •            | •                |                 |
| G30C17   |              | •             |                |          |                            | •                              |              |                  |                 |
| G30C19   |              | •             |                |          |                            | •                              | •            |                  |                 |
| G30T01   |              |               | •              |          |                            | •                              | •            |                  | •               |
| G30T02   |              |               | •              | •        |                            | •                              | •            |                  | •               |
| <b>Merkur 30:1 - 4,5 litre/dakika (1,29 galon/dakika) - 75cc</b> |              |               |                |          |                            |                                |              |                  |                 |
| G30W51   | •            |               |                |          |                            |                                |              |                  |                 |
| G30W53   | •            |               |                |          | •                          |                                |              |                  |                 |
| G30W55   | •            |               |                |          | •                          |                                | •            | •                |                 |
| G30W56   | •            |               |                | •        | •                          |                                | •            | •                |                 |
| G30W71   | •            |               |                |          |                            | •                              |              |                  |                 |
| G30C51   |              | •             |                |          | •                          |                                | •            |                  |                 |
| G30C53   |              | •             |                |          | •                          |                                | •            | •                |                 |
| G30C54   |              | •             |                | •        | •                          |                                | •            | •                |                 |
| G30C63   |              | •             |                |          |                            | •                              | •            |                  |                 |
| <b>Merkur 36:1 - 6,0 litre/dakika (1,6 galon/dakika) - 100cc</b> |              |               |                |          |                            |                                |              |                  |                 |
| G36W01   | •            |               |                |          |                            |                                |              |                  |                 |
| G36W03   | •            |               |                |          | •                          |                                |              |                  |                 |
| G36W04   | •            |               |                | •        | •                          |                                |              |                  |                 |
| G36W05   | •            |               |                |          | •                          |                                | •            | •                |                 |
| G36W06   | •            |               |                | •        | •                          |                                | •            | •                |                 |
| G36C01   |              | •             |                |          | •                          |                                | •            | •                |                 |
| G36C02   |              | •             |                | •        | •                          |                                | •            | •                |                 |
| <b>Merkur 45:1 - 3,0 litre/dakika (0,89 galon/dakika) - 50cc</b> |              |               |                |          |                            |                                |              |                  |                 |
| G45W01   | •            |               |                |          |                            |                                |              |                  |                 |
| G45W03   | •            |               |                |          | •                          |                                |              |                  |                 |
| G45W04   | •            |               |                | •        | •                          |                                | •            | •                | •               |
| G45W11   | •            |               |                |          |                            | •                              |              |                  |                 |
| G45C01   |              | •             |                |          | •                          |                                | •            |                  |                 |
| G45C11   |              | •             |                |          |                            | •                              | •            |                  |                 |
| <b>Merkur 48:1 - 4,5 litre/dakika (1,29 galon/dakika) - 75cc</b> |              |               |                |          |                            |                                |              |                  |                 |
| G48W01   | •            |               |                |          |                            |                                |              |                  |                 |
| G48W03   | •            |               |                |          | •                          |                                | •            | •                |                 |
| G48W04   | •            |               |                | •        | •                          |                                | •            | •                |                 |
| G48W11   | •            |               |                |          |                            | •                              |              |                  |                 |
| G48C01   |              | •             |                |          | •                          |                                | •            | •                |                 |
| G48C02   |              | •             |                | •        | •                          |                                | •            | •                |                 |

# Teknik Özellikler

## Püskürtme Tabancaları

Daha fazla model numarası için püskürtme tabancası broşürüne bakın.  
Tüm tabancalar seçtiğiniz memeyi içerecektir.

|        |  |
|--------|--|
| 24C853 | G15 Hava Destekli Karbid Püskürtme Tabancası           |
| 24C855 | G40 Hava Destekli Püskürtme Tabancası                  |
| 24C857 | G40 RAC Hava Destekli Püskürtme Tabancası              |
| XTR504 | XTR-5 Havasız Püskürtme Tabancası                      |
| H85M10 | Pro Xp85 AA Smart Elektrostatik Püskürtme Tabancası    |
| H85T10 | Pro Xp85 AA Standard Elektrostatik Püskürtme Tabancası |
| H60T10 | Pro Xp60 AA Standard Elektrostatik Püskürtme Tabancası |

## Aksesuarlar

|        |   |
|--------|---|
| 256410 | Hazne<br>5 litre (1,5 galon) polietilen   |
| 243340 | Karıştırıcı Kova Kapağı<br>Malzemeleri 18,9 litre (5 galonluk) kovada karıştırmak için kullanın   |
| 222121 | Akışkan Regülatörü, Paslanmaz Çelik<br>Maksimum çalışma basıncı: 103 bar, 10,3 MPa (1500 psi)<br>Regülatör aralığı: 10-28 bar, 1-8,2 MPa (150-1200 psi) |
| 24A587 | Pompa Çıkışı Akışkan Filtresi, Paslanmaz Çelik<br>60 meş (250 mikron), 350 bar, 25 MPa (5000 psi)   |
| 256425 | Akışkan Filtresi Tahliye Valfi, Paslanmaz Çelik<br>350 bar, 35 MPa (5000 psi)   |
| 224458 | Yedek Filtre Eleği<br>3 paket elek, 30 meş, paslanmaz çelik   |
| 224459 | Yedek Filtre Eleği<br>3 paket elek, 60 meş, paslanmaz çelik   |
| 24A540 | Hava Kontrol Göstergesi Koruyucusu<br>5 takım 10'lik koruma   |
| 24B187 | İkinci AA Tabanca Takımı<br>Hava regülatörü ve basınç göstergesini içerir   |

## DataTrak

|        |  |
|--------|--|
| 24A575 | 200 cc ve 400 cc Hava Motorları için Yükseltme Kiti              |
| 24A576 | 1200 cc ve 1800 cc Hava Motorları için Yükseltme Kiti            |
| 24A592 | Sadece Devir Sayacı İçeren Hortumlu DataTrak için Yükseltme Kiti |

## Emiş Hortumları

|        |   |
|--------|---|
| 24A954 | 208 l (55 gal) Varil Emiş Hortumu ve Süzgeci,<br>3/4 inç malzeme girişi   |
| 24B598 | 208 l (55 gal) Varil Emiş Hortumu ve Süzgeci,<br>1 inç malzeme girişi     |
| 24B337 | Arabaya Monteli Pompa için PTFE İçerikli Emiş Hortumu,<br>3/4 inç giriş   |
| 24B338 | Arabaya Monteli Pompa için PTFE İçerikli Emiş Hortumu,<br>1 inç giriş     |
| 24J315 | Duvara Monteli Pompalar için PTFE İçerikli Emiş Hortumu,<br>1/2 inç giriş |
| 24B424 | Duvara Monteli Pompalar için PTFE İçerikli Emiş Hortumu,<br>3/4 inç giriş |
| 24B425 | Duvara Monteli Pompalar için PTFE İçerikli Emiş Hortumu,<br>1 inç giriş   |

## Tabanca Hortumları

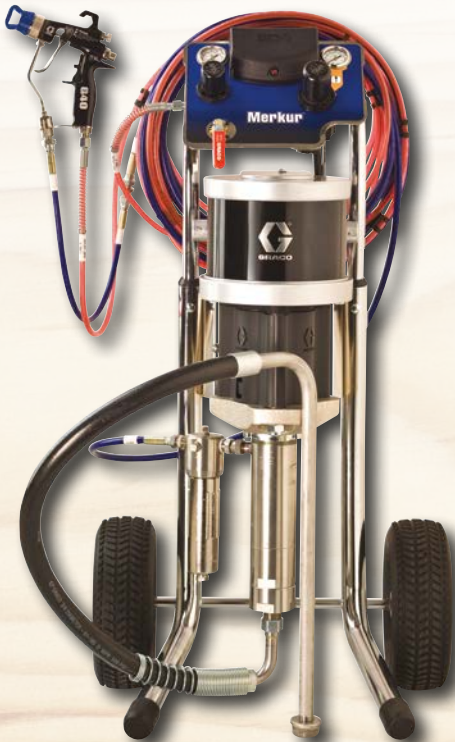
|        |  |
|--------|--|
| 256390 | 7,5 m (25 ft.) Hava Hortumu  |
| 241812 | 7,4 m (25 ft.) Akışkan Hortumu<br>228 bar (22,8 MPa / 3300 psi)                  |
| 24A955 | 15,2 m (50 ft.) Bükümlü Hava ve Akışkan Hortumu<br>228 bar (22,8 MPa / 3300 psi) |
| 256389 | 15,2 m (50 ft.) Hava Hortumu   |
| 24B562 | 15,2 m (50 ft.) Akışkan Hortumu<br>228 bar (22,8 MPa / 3300 psi)                 |
| 24A588 | Hortum Kelepçesi - 10'lu Paket   |

## Talimat ve Parça Kılavuzları

|        |  |
|--------|--|
| 312797 | Merkur AA ve Havasız Püskürtme Paketi    |
| 312798 | Merkur Elektrostatik Püskürtme Paketi    |
| 313255 | Merkur AA ve Havasız Isıtmalı Paket      |
| 312794 | Merkur Pompalar                          |
| 312792 | Merkur Deplasman Mili                    |
| 312796 | Merkur Hava Motoru                       |
| 3A1203 | Otomatik Hat Püskürtme Sistemleri Paketi |

# Teknik Özellikler

| Pompa Oranı   | Merkur<br>10:1                         | Merkur<br>15:1                         | Merkur<br>15:1                         | Merkur<br>15:1                          | Merkur<br>18:1                          | Merkur<br>23:1                          | Merkur<br>24:1                          |
|---|--|--|--|---|---|---|---|
| Devir/dakika'daki akışkan debisi                              | 4,5 litre/dakika<br>(1,2 galon/dakika) | 1,5 litre/dakika<br>(0,4 galon/dakika) | 3 litre/dakika<br>(0,8 galon/dakika)   | 9 litre/dakika<br>(2,4 galon/dakika)    | 7,5 litre/dakika<br>(2 galon/dakika)    | 6 litre/dakika<br>(1,6 galon/dakika)    | 9 litre/dakika<br>(2,4 galon/dakika)    |
| Devir Başına Hacim (cc)                                       | 75 cc<br>(2,5 oz)                      | 25 cc<br>(0,8 oz)                      | 50 cc<br>(1,7 oz)                      | 150 cc<br>(5 oz)                        | 125 cc<br>(4 oz)                        | 100 cc<br>(3,4 oz)                      | 150 cc<br>(5 oz)                        |
| Maksimum Akışkan Çıkış Basıncı                                | 69 bar<br>(1000 psi)                   | 103 bar<br>(1500 psi)                  | 103 bar<br>(1500 psi)                  | 103 bar<br>(1500 psi)                   | 124 bar<br>(1800 psi)                   | 158 bar<br>(2300 psi)                   | 165 bar<br>(2400 psi)                   |
| Maksimum Hava Giriş Basıncı                                   | 7 bar (100 psi)                        | 7 bar (100 psi)                        | 7 bar (100 psi)                        | 7 bar (100 psi)                         | 7 bar (100 psi)                         | 7 bar (100 psi)                         | 7 bar (100 psi)                         |
| Hava Tüketimi @ 7 bar<br>20 devir/dakika'da 0,7 MPa - 100 psi | 0,25m <sup>3</sup> /dakika<br>(6 scfm) | 0,17m <sup>3</sup> /dakika<br>(3 scfm) | 0,25m <sup>3</sup> /dakika<br>(6 scfm) | 0,48m <sup>3</sup> /dakika<br>(17 scfm) | 0,48m <sup>3</sup> /dakika<br>(17 scfm) | 0,48m <sup>3</sup> /dakika<br>(17 scfm) | 0,74m <sup>3</sup> /dakika<br>(26 scfm) |
| Akışkan Girişi Ölçüsü   | 3/4" npt(m)                            | 1/2" npt(m)                            | 3/4" npt(m)                            | 1" npt(m)                               | 1" npt(m)                               | 3/4" npt(m)                             | 1" npt(m)                               |
| Akışkan Çıkışı  | 3/8" npt(m)                            | 3/8" npt(m)                            | 3/8" npt(m)                            | 3/4" npt(m)                             | 1/2" npt(m)                             | 3/8" npt(m)                             | 3/4" npt(m)                             |
| Hava Girişi (motor)   | 1/4" npt(f)                            | 1/4" npt(f)                            | 1/4" npt(f)                            | 1/2" npt(f)                             | 1/2" npt(f)                             | 1/2" npt(f)                             | 1/2" npt(f)                             |



# Teknik Özellikler

| Pompa Oranı   | Merkur<br>28:1                          | Merkur<br>30:1                         | Merkur<br>30:1                          | Merkur<br>36:1                          | Merkur<br>45:1                          | Merkur<br>48:1                          |
|---|---|--|---|---|---|---|
| Devir/dakika'daki akışkan debisi                              | 7,5 litre/dakika<br>(2 galon/dakika)    | 1,5 litre/dakika<br>(0,4 galon/dakika) | 4,5 litre/dakika<br>(1,2 galon/dakika)  | 6 litre/dakika<br>(1,6 galon/dakika)    | 3 litre/dakika<br>(0,8 galon/dakika)    | 4,5 litre/dakika<br>(1,2 galon/dakika)  |
| Devir Başına Hacim (cc)                                       | 125 cc<br>(4,2 oz)                      | 25 cc<br>(0,8 oz)                      | 75 cc<br>(2,5 oz)                       | 100 cc<br>(3,3 oz)                      | 50 cc<br>(1,7 oz)                       | 75 cc<br>(2,5 oz)                       |
| Maksimum Akışkan Çıkış Basıncı                                | 192 bar<br>(2800 psi)                   | 206 bar<br>(3000 psi)                  | 206 bar<br>(3000 psi)                   | 248 bar<br>(3600 psi)                   | 310 bar<br>(4500 psi)                   | 331 bar<br>(4800 psi)                   |
| Maksimum Hava Giriş Basıncı                                   | 7 bar (100 psi)                         | 7 bar (100 psi)                        | 7 bar (100 psi)                         | 7 bar (100 psi)                         | 6,2 bar (90 psi)                        | 5,8 bar (85 psi)                        |
| Hava Tüketimi @ 7 bar<br>20 devir/dakika'da 0,7 MPa - 100 psi | 0,74m <sup>3</sup> /dakika<br>(26 scfm) | 0,25m <sup>3</sup> /dakika<br>(6 scfm) | 0,48m <sup>3</sup> /dakika<br>(17 scfm) | 0,74m <sup>3</sup> /dakika<br>(26 scfm) | 0,48m <sup>3</sup> /dakika<br>(17 scfm) | 0,74m <sup>3</sup> /dakika<br>(26 scfm) |
| Akışkan Girişi Ölçüsü   | 1" npt(m)                               | 1/2" npt(m)                            | 3/4" npt(m)                             | 3/4" npt(m)                             | 3/4" npt(m)                             | 3/4" npt(m)                             |
| Akışkan Çıkışı  | 1/2" npt(m)                             | 3/8" npt(m)                            | 3/8" npt(m)                             | 3/8" npt(m)                             | 3/8" npt(m)                             | 3/8" npt(m)                             |
| Hava Girişi (motor)   | 1/2" npt(f)                             | 1/4" npt(f)                            | 1/2" npt(f)                             | 1/2" npt(f)                             | 1/2" npt(f)                             | 1/2" npt(f)                             |





## GRACO HAKKINDA

1926 yılında kurulan Graco, akışkan yönetim sistemleri ve bileşenleri alanında dünya lideridir. Graco ürünleri, ticari ve endüstriyel işletmelerde, araç yağlama işlemlerinde kullanılan birçok akışkan ve viskoz malzemeyi taşır, ölçer, kontrol eder, dağıtımını yapar ve uygular.

Şirketin başarısı, teknolojik mükemmelliğe olan kararlı bağlılığına, dünya kalitesinde üretimine ve benzersiz müşteri hizmetlerine dayanmaktadır. Çalışılan nitelikli bayileri ile Graco, geniş bir alanda akışkan kontrol çözümlerinde kalite standartlarını belirleyen sistemleri, ürünleri ve teknolojiyi sunar. Graco, son kat püskürtme, koruyucu kaplama, boya sirkülasyonu, yağlama, mastik ve yapıştırıcıların sanayi uygulamalarına ve ayrıca yapı sektörüne yönelik de makineler sunar. Graco'nun devam eden akışkan malzeme yönetimi ve kontrolü üzerine yatırımları, küresel pazara yenilikçi çözümler sunmaya devam edecektir.

## GRACO MERKEZLERİ

### POSTA ADRESİ

P.O. Box 1441  
Minneapolis, MN 55440-1441  
Tel: 612-623-6000  
Faks: 612-623-6777

### AMERİKA

#### MINNESOTA

Genel Merkez  
Graco Inc.  
88-11th Avenue N.E.  
Minneapolis, MN 55413

### AVRUPA

#### BELÇİKA

Avrupa Merkezi  
Graco BVBA  
Industrieterrein-Oude Bunders  
Slakweidestraat 31  
3630 Maasmechelen,  
Belçika  
Tel: 32 89 770 700  
Faks: 32 89 770 777

### ASYA PASİFİK

#### AVUSTRALYA

Graco Australia Pty Ltd.  
Suite 17, 2 Enterprise Drive  
Bundoora, Victoria 3083  
Avustralya  
Tel: 61 3 9468 8500  
Faks: 61 3 9468 8599

#### ÇİN

Graco Hong Kong Ltd.  
Shanghai Representative Office  
Building 7  
1029 Zhongshan Road South  
Huangpu District  
Shanghai 200011  
Çin Halk Cumhuriyeti  
Tel: 86 21 649 50088  
Faks: 86 21 649 50077

### HİNDİSTAN

Graco Hong Kong Ltd.  
Hindistan İrtibat Bürosu  
Room 432, Augusta Point  
Regus Business Centre 53  
Golf Course Road  
Gurgaon, Haryana  
Hindistan 122001  
Tel: 91 124 435 4208  
Faks: 91 124 435 4001

### JAPONYA

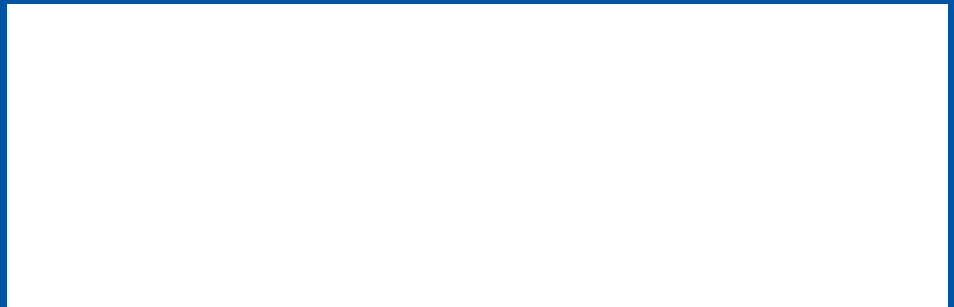
Graco K.K.  
1-27-12 Hayabuchi  
Tsuzuki-ku  
Yokohama City, Japonya 2240025  
Tel: 81 45 593 7300  
Faks: 81 45 593 7301

### KORE

Graco Korea Inc.  
Shinhan Bank Building  
4th Floor #1599  
Gwanyang-Dong, Dongan-Ku,  
Anyang-si, Kore 431-060  
Tel: 82 31 476 9400  
Faks: 82 31 476 9801

Bu belgede yer alan tüm yazılı ve görsel veriler baskı sırasında mevcut en son ürün bilgilerini içermektedir.  
Graco, önceden haber vermeden değişiklik yapma hakkını saklı tutar.

Graco ISO 9001 sertifikasına sahiptir.



Avrupa  
+32 89 770 700  
FAX +32 89 770 777  
WWW.GRACO.COM