



Attrezzi per la spruzzatura di schiuma e poliurea Reactor™

Per applicazioni multicomponente a presa rapida



QUALITÀ COLLAUDATA. TECNOLOGIA ALL'AVANGUARDIA.

Graco: il giusto “rivestimento”

Per qualsiasi applicazione, Graco ha la soluzione adatta

Che tu stia spruzzando schiuma o applicando rivestimenti in poliurea, i sistemi multicomponente Graco Reactor® ti consentono di completare il lavoro con risultati eccellenti. Sono disponibili con tecnologia pneumatica, elettrica o idraulica: abbiamo sempre gli attrezzi giusti per soddisfare le tue esigenze.

Quale sistema scegliere?

Tipi di tecnologia: A (air) = pneumatica; E (electric) = elettrica; H (hydraulic) = idraulica



Sistemi portatili e per ritocchi



Sistemi di livello base



Sistemi a produttività media



Sistemi ad alta produttività

Sistemi portatili e per ritocchi		Sistemi di livello base		Sistemi a produttività media		Sistemi ad alta produttività	
APPLICAZIONI PER SCHIUMA A SPRUZZO	APPLICAZIONI PER RIVESTIMENTI	APPLICAZIONI PER SCHIUMA A SPRUZZO	APPLICAZIONI PER RIVESTIMENTI	APPLICAZIONI PER SCHIUMA A SPRUZZO	APPLICAZIONI PER RIVESTIMENTI	APPLICAZIONI PER SCHIUMA A SPRUZZO	APPLICAZIONI PER RIVESTIMENTI
E-10	E-10hp	A-25 E-20	A-XP1 E-10hp E-XP1	E-30 H-30	E-XP2 H-XP2	H-40 H-50	H-XP3

Garanzia estesa di tre anni

Ci siamo noi dietro a ogni componente degli attrezzi che fabbrichiamo, con una delle più solide garanzie del settore. Spruzza pure con la sicurezza che probabilmente non dovrai mai usare la garanzia Graco; ma se dovessi farlo, Graco sarà a tua disposizione.

I sistemi Reactor 2 offrono una garanzia estesa di tre anni sui moduli di controllo, sul modulo display e sul motore elettrico (solo per la serie E). Vedi i manuali dei prodotti per i dettagli specifici della garanzia.



Sistemi chiavi in mano

APPLICAZIONI
PER SCHIUMA
A SPRUZZO

E-30i

APPLICAZIONI
PER
RIVESTIMENTI

E-XP2i



Capire le prestazioni di spruzzatura

Grafici delle prestazioni con le varie camere di miscelazione

Queste tabelle servono a individuare il sistema che funziona in massima efficienza con ogni camera di miscelazione. Le portate del fluido si basano su una viscosità del materiale di 60 cps.

Vedi gli esempi di seguito.

Come utilizzare i grafici seguenti

- Selezionare la pressione di spruzzatura
- Scegliere la camera di miscelazione o la portata del fluido
- Scegliere il modello

Nota: le aree più scure comprendono anche i modelli indicati nelle aree più chiare.

Esempio di schiuma a spruzzo

Camera di miscelazione: AR6060 (03)

Pressione: 85 bar

Portata del fluido: 10 kg/min*

Reactor H-30, E-30, H-40, H-50

Esempio di rivestimento

Camera di miscelazione: AR2929 (00)

Pressione: 105 bar

Portata del fluido: 3,4 l/min*

Reactor E-XP1, E-XP2, H-XP2, H-XP3, E-10hp

**Il getto dell'ugello piatto sarà leggermente inferiore all'equivalente tondo*

Applicazioni

Schiuma a spruzzo

- Isolamento di pareti a uso residenziale e commerciale
- Lavori aerospaziali
- Sollevamento di cemento
- Bordi e cordoli
- Isolamento dei tetti

Rivestimenti protettivi

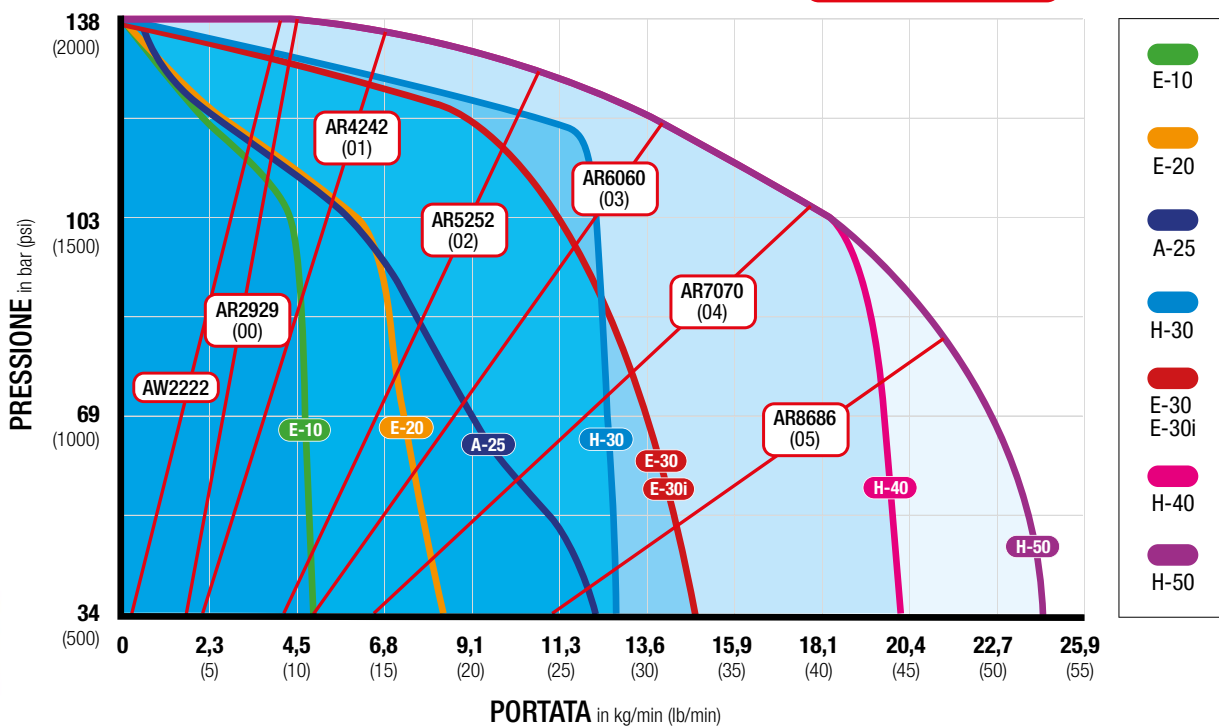
- Adesivo e calafatura per pavimentazioni
- Rivestimenti decorativi
- Applicazioni marittime e costruzioni navali
- Rivestimenti per tubature e serbatoi
- Trattamenti impermeabilizzanti
- Trattamento delle acque di scarico
- Rivestimenti del telaio dei camion



ATTREZZI PER SCHIUMA A SPRUZZO

CAMERE DI MISCELAZIONE

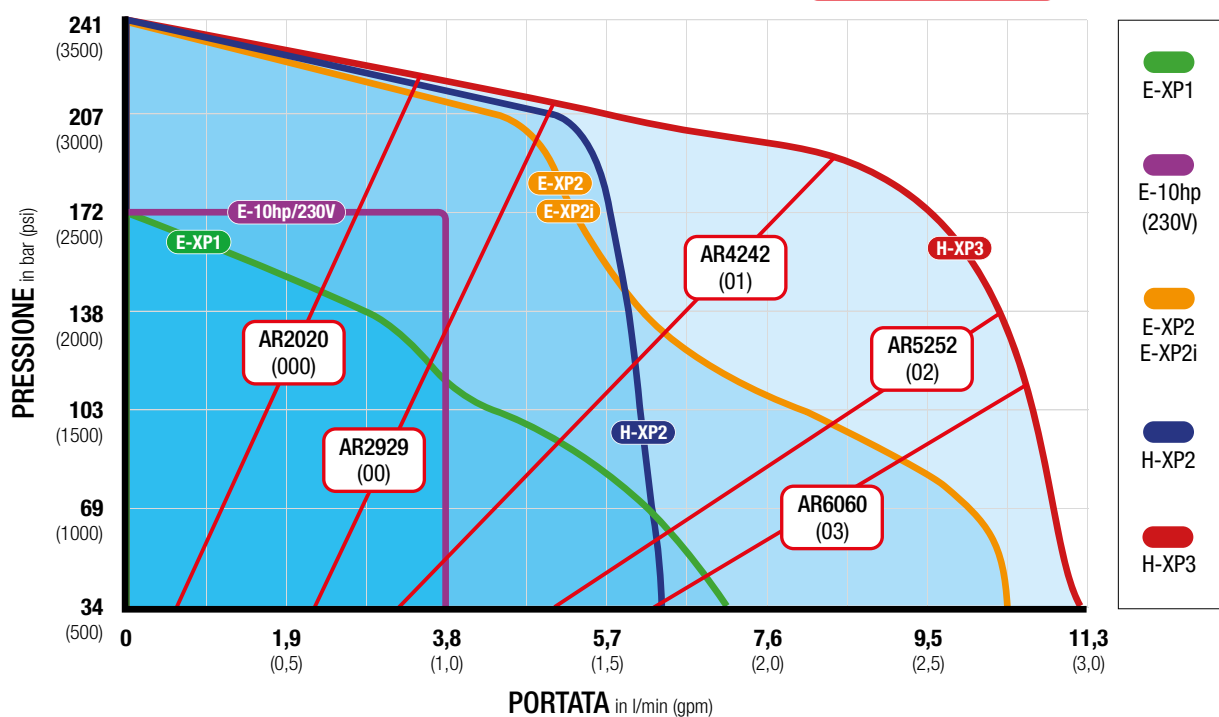
APPARECCHIATURA



ATTREZZI PER RIVESTIMENTI

CAMERE DI MISCELAZIONE

APPARECCHIATURA



Un passo avanti nell'industria

Come te, vogliamo che i clienti siano completamente soddisfatti del loro investimento in applicazioni di schiuma a spruzzo e rivestimenti. L'obiettivo di Graco è migliorare gli attrezzi così che tu e il tuo personale possiate applicare i materiali in maniera più accurata ed efficiente, come previsto dai fornitori dei materiali stessi, per favorire la crescita della tua attività.

Maggiore controllo



Tecnologia di controllo avanzata

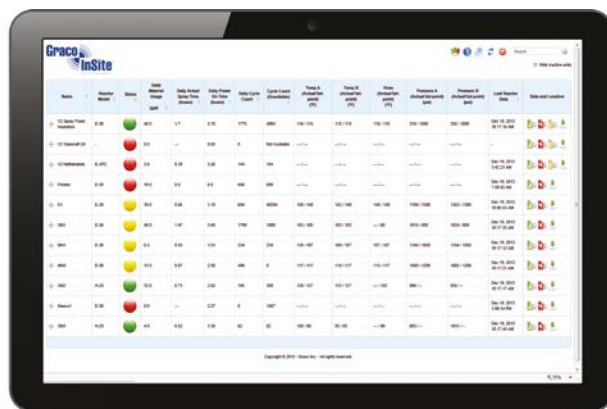
Il modulo display avanzato (ADM) è l'interfaccia standard per tutti i sistemi Reactor 2. Oltre a controllare, monitorare e salvare le informazioni relative al progetto, l'ADM consente di scaricare i dati su una chiavetta USB per eseguire ulteriori analisi.

Schermata mostrata:

Livelli di fluido del fusto: indica chiaramente quando l'agente chimico scarseggia. Questa è solo una delle molte schermate disponibili sull'ADM.

Tecnologia di report remoto Graco InSite™

Il potere di controllare la tua attività, ovunque tu sia. Le informazioni raccolte da Graco InSite ti permettono di risparmiare denaro, ti aiutano a fare offerte più accurate e a risolvere i problemi più velocemente, evitando sprechi di denaro e perdite di guadagno. I dati raccolti vengono archiviati ed è possibile accedervi in qualsiasi momento tramite una connessione a internet. Per scoprire tutti i dettagli su Graco InSite e per guardare una dimostrazione, visita il sito gracoinsite.com! Graco InSite è disponibile di serie sui modelli Reactor 2 Elite.



Migliori prestazioni di spruzzatura

Applicazione precisa del materiale

L'ADM consente di memorizzare fino a 24 ricette di materiali, quindi i parametri di spruzzatura del materiale possono essere cambiati in modo agevole, veloce e semplice. Riducendo gli errori umani nell'impostazione della temperatura, ci sono maggiori probabilità di spruzzare il materiale come previsto dal fornitore.

	A	B	Q	⊗	
	°C	°C	°C	BAR	Enabled
RECIPE A	0	0	0	35,4	<input type="checkbox"/>
RECIPE B	0	0	0	35,4	<input type="checkbox"/>
RECIPE C	0	0	0	35,4	<input type="checkbox"/>
RECIPE D	0	0	0	35,4	<input type="checkbox"/>
RECIPE E	0	0	0	35,4	<input type="checkbox"/>
RECIPE F	0	0	0	35,4	<input type="checkbox"/>
RECIPE G	0	0	0	35,4	<input type="checkbox"/>
RECIPE H	0	0	0	35,4	<input type="checkbox"/>



Manutenzione più agevole

Provalo ora!



Riduci i tempi di fermo macchina grazie ai codici QR

I codici di errore compaiono sull'ADM con un utile codice QR. Scansionando semplicemente i codici QR con uno smart phone o uno smart device, i codici forniscono una spiegazione del problema e indicano le soluzioni. Scansionando il codice si è indirizzati direttamente sul sito help.graco.com, che fornisce informazioni avanzate e aggiornate per la risoluzione dei problemi.

Tranquillità

Elettronica avanzata

Graco ha progettato i componenti elettronici nei sistemi Reactor 2 secondo severi standard di affidabilità. Questi moduli sono più solidi e in grado di resistere a picchi o sbalzi di tensione più elevati.



Protezione sacrificale contro le sovracorrenti per una maggiore sicurezza

Come ulteriore livello di protezione, Graco ha aggiunto ai sistemi Reactor 2 anche una protezione sacrificale contro le sovracorrenti. In caso di picco eccessivo, bisogna solo sostituire questa parte, meno grande e costosa, e non tutto il modulo di controllo. Tutti i modelli di Reactor 2 comprendono una protezione sacrificale di ricambio contro le sovracorrenti per una più veloce operatività.



Sistemi portatili e per ritocchi

Ecco cosa possono offrirti i sistemi portatili e per ritocchi:

- **Risparmio di tempo:** i lavori piccoli si fanno più velocemente senza sacrificare le prestazioni
- **Sistema autonomo:** non sono necessarie pompe di trasferimento
- **Facilità d'uso:** funzionamento del motore tramite un'unica manopola
- **Risultati regolari:** vengono usate pistole a spruzzo già note

Reactor E-10hp

Tempi rapidi di avvio per una migliore produttività

Amplia la tua attività con le applicazioni di poliurea. Lo spruzzatore Reactor E-10hp è un investimento intelligente ed economico, perfetto per aiutarti ad ampliare la tua attività. Anche se si tratta di un sistema di livello base, è dotato di grande potenza e utilizza prese elettriche domestiche standard senza che sia necessario un generatore di corrente.

Sensori per il livello basso

- Indica quando c'è poco materiale (3,8 l rimanenti)
- Non entrano in contatto con i materiali evitandone così l'accumulo

Aumento della temperatura

- Trasferisce la potenza non utilizzata dal motore ai moduli aggiuntivi del riscaldatore
- L'aumento di potenza del riscaldatore consente di portare il materiale alla temperatura desiderata molto più velocemente durante la fase di ricircolo

Serbatoi isolati

- Doppia parete isolata per trattenere il calore
- Rivestimento interno liscio per una facile pulizia
- Guarnizione sul coperchio dal design ottimizzato per un controllo più efficace dell'umidità

Pompe con pompante a disinnesto rapido

- Smontaggio e manutenzione semplici

Indicatori di temperatura nei filtri Y

- Offre una maggiore precisione nella lettura della temperatura del serbatoio

Controlli digitali del calore

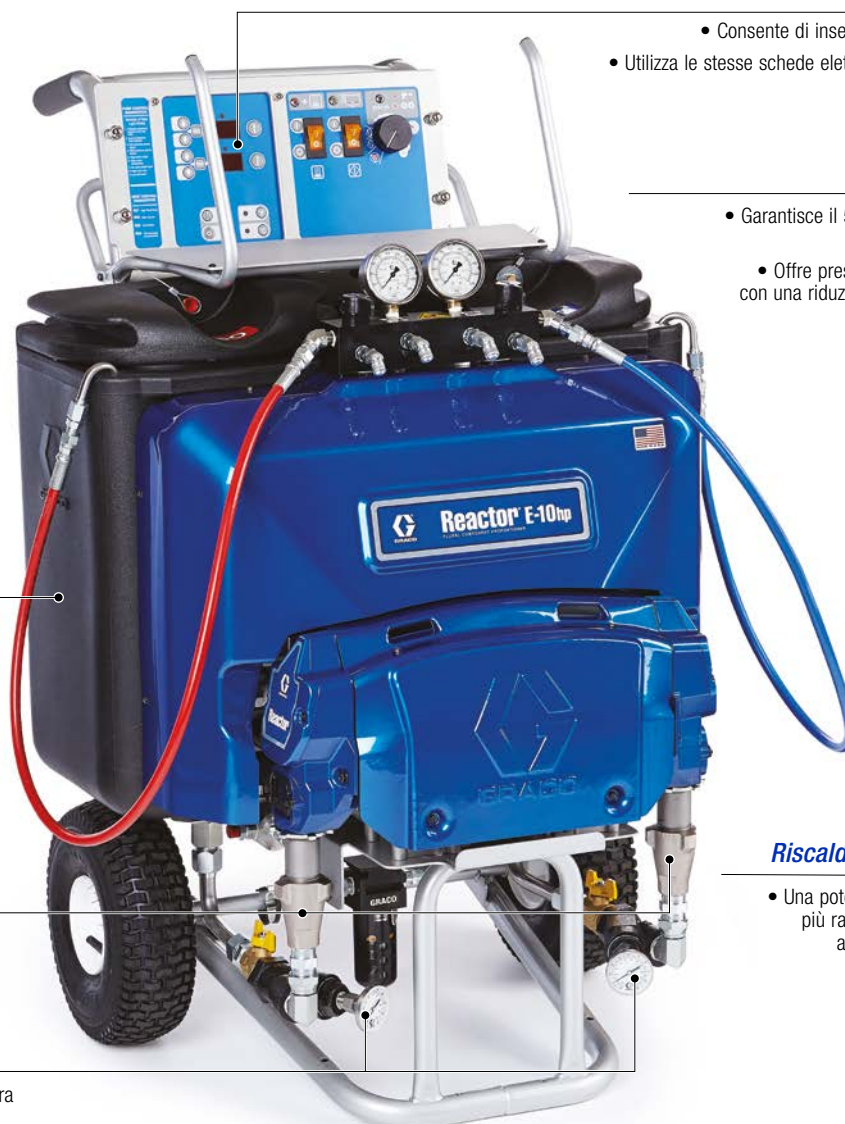
- Consente di inserire le temperature desiderate
- Utilizza le stesse schede elettroniche del Reactor standard

Motore

- Garantisce il 50% di potenza in più rispetto al Reactor E-10
- Offre prestazioni di spruzzatura migliori con una riduzione della caduta di pressione

Riscaldatore ibrido resistente

- Una potenza maggiore e una gestione più rapida dei materiali equivalgono a un aumento della produttività



Reactor E-10

Risparmia fino al 30% sui costi del materiale a confronto con i sistemi monouso per schiuma

Gli spruzzatori Reactor E-10 sono l'ideale per la spruzzatura multicomponente, per lavori di riempimento e ritocchi. Risparmio di tempo e denaro con un unico operatore.

Comandi intuitivi

- Facili accensione e spegnimento
- Display della temperatura digitale

Riscaldatore e tubo

- Eroga fino a 2000 watt per preriscaldare il materiale in circolazione

Motore elettrico

- Prestazioni migliori
- Riduzione dei costi operativi

Alimentazione

- Basso consumo, è sufficiente collegarlo a una presa standard



Sistemi di livello base

Reactor E-20 ed E-XP1

La durata che ti aspetti

In grado di fornire dati sui materiali e la diagnostica del sistema, i Reactor E-20 ed E-XP1 assicurano il pieno controllo per l'isolamento con schiuma a spruzzo e i rivestimenti.

Affidabilità

- Potenti riscaldatori ibridi
- Riscaldamento accurato grazie ai sensori di temperatura precisi

Controllo semplice

- Controlli digitali di calore e pressione

Schede elettroniche del riscaldatore

- Riscaldatore modulare di durata prolungata
- Tempi di fermo macchina minimi

Pompe

- Disinnesto rapido per una facile manutenzione

Trasformatore del calore del tubo

- Non è necessario adattare la presa



Ecco cosa può offrirti un sistema di livello base:

- **Facilità di manovra:** i carrelli con ruote consentono di avvicinarsi di più al luogo di lavoro
- **Facilità d'uso:** ideale per applicazioni a capacità medio-bassa
- **Accessibilità:** valore elevato a prezzi contenuti per uso residenziale e commerciale

Reactor A-25 & A-XP1

La migliore scelta in termini di prezzo

Il sistema Reactor A-25 e A-XP1 è in grado di mantenere un controllo costante della temperatura, anche quando si spruzza alle massime portate, garantendo così una schiuma di migliore qualità. La durata comprovata dei motori pneumatici standard Graco ti farà stare tranquillo.

Tre zone riscaldate

- Tre zone riscaldate indipendenti – ISO, resina e tubo riscaldato
- Forniscono un controllo del calore accurato e garantiscono una spruzzatura affidabile, in grado di gestire agenti chimici di diversa viscosità
- Controllo digitale della temperatura

Manifold di ricircolo

- Un modo semplice e veloce per bilanciare le pressioni del sistema

Riscaldatore ibrido

- Offre un migliore controllo della temperatura



Controllo DataTrak™

- Il contatore azzerabile tiene traccia dell'uso di materiale

Motore pneumatico NXT®

- Il consumo d'aria è ridotto per aumentare l'efficienza
- Il silenziatore favorisce una bassa rumorosità
- La valvola pneumatica consente uno scambio rapido e agevole

Sistema di lubrificazione con pompa ISO

- Previene la cristallizzazione dell'isocianato sulle guarnizioni e sull'albero della pompa

Pompe a disinnesto rapido

- Consentono una manutenzione agevole
- Semplici da smontare

Sistemi a produttività media

Ecco cosa può offrirti un sistema elettrico:

- **Maggiore produttività:** grande potenza per la maggior parte delle applicazioni residenziali e commerciali
- **Ventaglio di spruzzatura liscio e uniforme:** riduce al minimo le oscillazioni di pressione durante lo scambio delle pompe
- **Più spazio libero nel rimorchio o nell'impianto:** minore ingombro rispetto agli altri sistemi di spruzzatura

Serie Reactor 2 Electric

Affidabilità comprovata con un valore eccezionale

Grazie alla sua comprovata affidabilità, la serie E del Reactor 2 è il sistema preferito nel settore. Come modelli indipendenti di Reactor 2 sono disponibili i modelli E-30 ed E-XP2.

Comandi avanzati

- Interfaccia con modulo display avanzato di facile utilizzo
- Graco InSite: tecnologia di report remoto*

Configurazione ergonomica

- I componenti elettronici sono situati sopra alle pompe: altezza di lavoro confortevole per una manutenzione più semplice

Motore elettrico brushless

- Miglior controllo e migliori prestazioni
- Nessuna manutenzione necessaria
- Durata maggiore

Facile individuazione e risoluzione dei problemi

- Risoluzione dei problemi del filtro a Y relativi agli indicatori di temperatura e ai manometri analogici
- Le pressioni e le temperature in ingresso rilevate dal sensore vengono visualizzate e registrate sull'ADM e su Graco InSite*

Linee pulite

- Ingombro ridotto del 40% rispetto a un Reactor E-30 tradizionale

*Modelli Elite

- Graco InSite preinstallato
- Sensori di pressione e temperatura in ingresso (interfaccia con Graco InSite)
- Protezione esterna Xtreme-Wrapreftype™ sui flessibili riscaldati disponibile in caso di ordine di un pacchetto



Sistemi ad alta produttività

Ecco cosa può offrirti un sistema idraulico:

- **Affidabilità:** sistema di spruzzatura robusto e resistente, che garantisce la massima durata
- **Riduzione dei tempi di fermo macchina:** consente tempi più lunghi tra le sessioni di manutenzione necessarie
- **Aumento della produttività giornaliera:** consente cicli di lavoro molto intensi

Serie Reactor 2 Hydraulic

Massimo valore per la massima resa

La linea Graco di Reactor idraulici assicura resa e prestazioni più elevate nella spruzzatura a grande capacità. Ideale per impianti OEM o applicatori che spruzzano volumi elevati. Come modelli indipendenti di Reactor 2 sono disponibili i modelli H-30, H-40, H-50, H-XP2 e H-XP3.

Comandi avanzati

- Interfaccia con modulo display avanzato di facile utilizzo
- Graco InSite: tecnologia di report remoto* (incluso nei modelli Elite)

Configurazione ergonomica

- I componenti elettronici sono situati sopra alle pompe: altezza di lavoro confortevole per una manutenzione più semplice

Ponticelli per il cambiamento di tensione

- Disponibili sui modelli H-30 e H-XP2 (all'interno dell'armadietto dei componenti elettronici), consentono di collegare il sistema a diverse tensioni

Linea di pompe orizzontale

- Portata di ciclo inferiore

Facile individuazione e risoluzione dei problemi

- Risoluzione dei problemi del filtro a Y relativi agli indicatori di temperatura e ai manometri analogici
- La pressione e la temperatura in ingresso vengono visualizzate e registrate sull'ADM e su Graco InSite*

Sensori invertibili

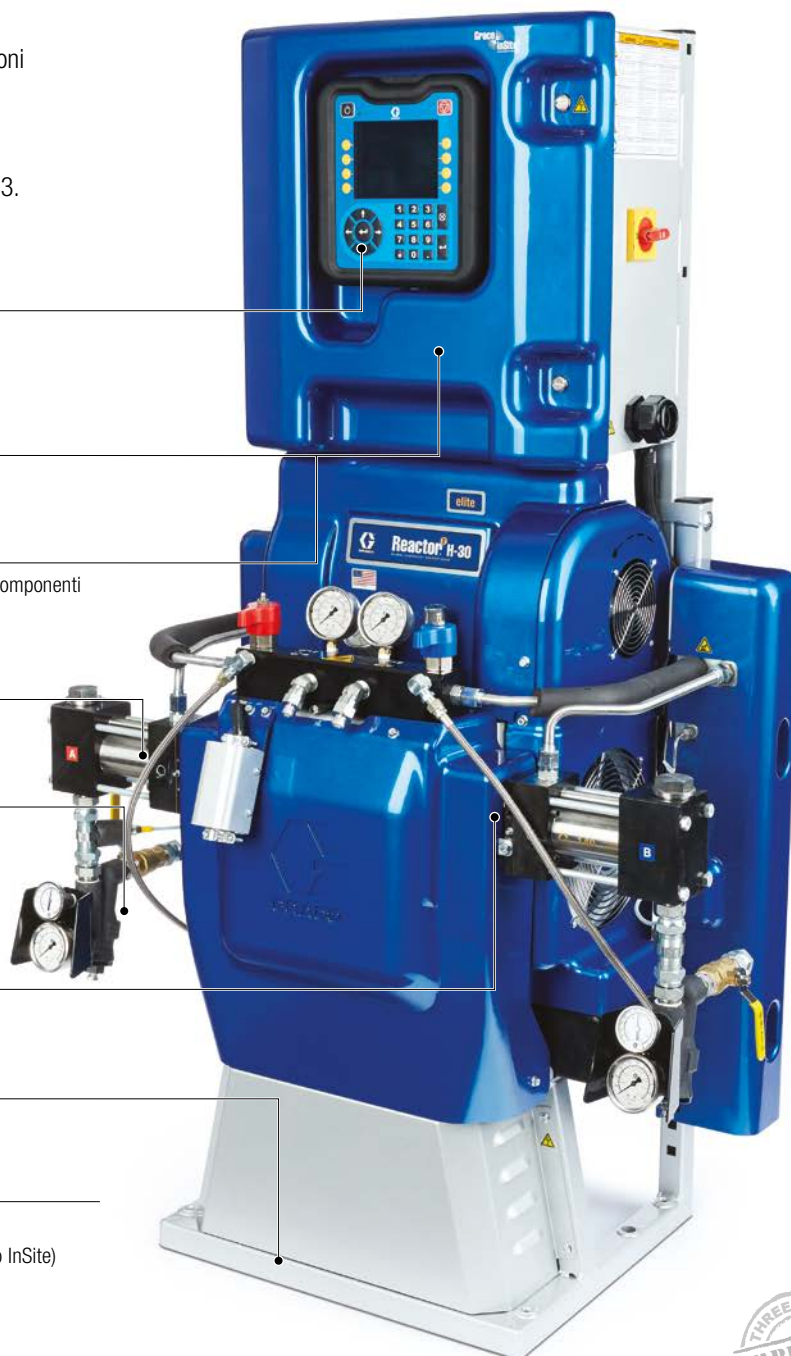
- Non a contatto per una maggiore durata

Design familiare

- Ingombro simile alla serie H tradizionale

*Modelli Elite

- Graco InSite incluso
- Sensori di pressione e temperatura in ingresso (interfaccia con Graco InSite)
- Protezione esterna Xtreme-Wrap™ sui flessibili riscaldati disponibile in caso di ordine di un pacchetto



Rivoluziona il tuo business

Ogni caratteristica del sistema Reactor 2 è stata progettata in modo strategico per aiutare la tua attività a procedere senza problemi. Abbiamo migliorato software e hardware per garantire migliori prestazioni di spruzzatura. Le nuove tecnologie ti consentono di incrementare i profitti.

Sistemi chiavi in mano

Pannello di controllo dell'aria integrato

- Controlla le pompe di alimentazione A e B, l'agitatore e la pistola
- Un collegamento della linea dell'aria comporta meno tubature e meno tempo per il montaggio

Sistema di recupero del calore

- Permette di recuperare il calore dal liquido di raffreddamento del motore e di trasferirlo ai materiali A e B

Facile individuazione e risoluzione dei problemi

- Risoluzione dei problemi del filtro a Y relativi agli indicatori di temperatura e ai manometri analogici
- Le pressioni e le temperature in ingresso rilevate dai sensori vengono visualizzate e registrate sull'ADM e su Graco InSite

Riscaldatore aggiuntivo

- Riscaldatore da 4000 watt (incluso solo nei sistemi a più elevata richiesta di calore)

Serbatoio

- Capacità di 83 litri
- Può essere montato in remoto

Controllo del motore

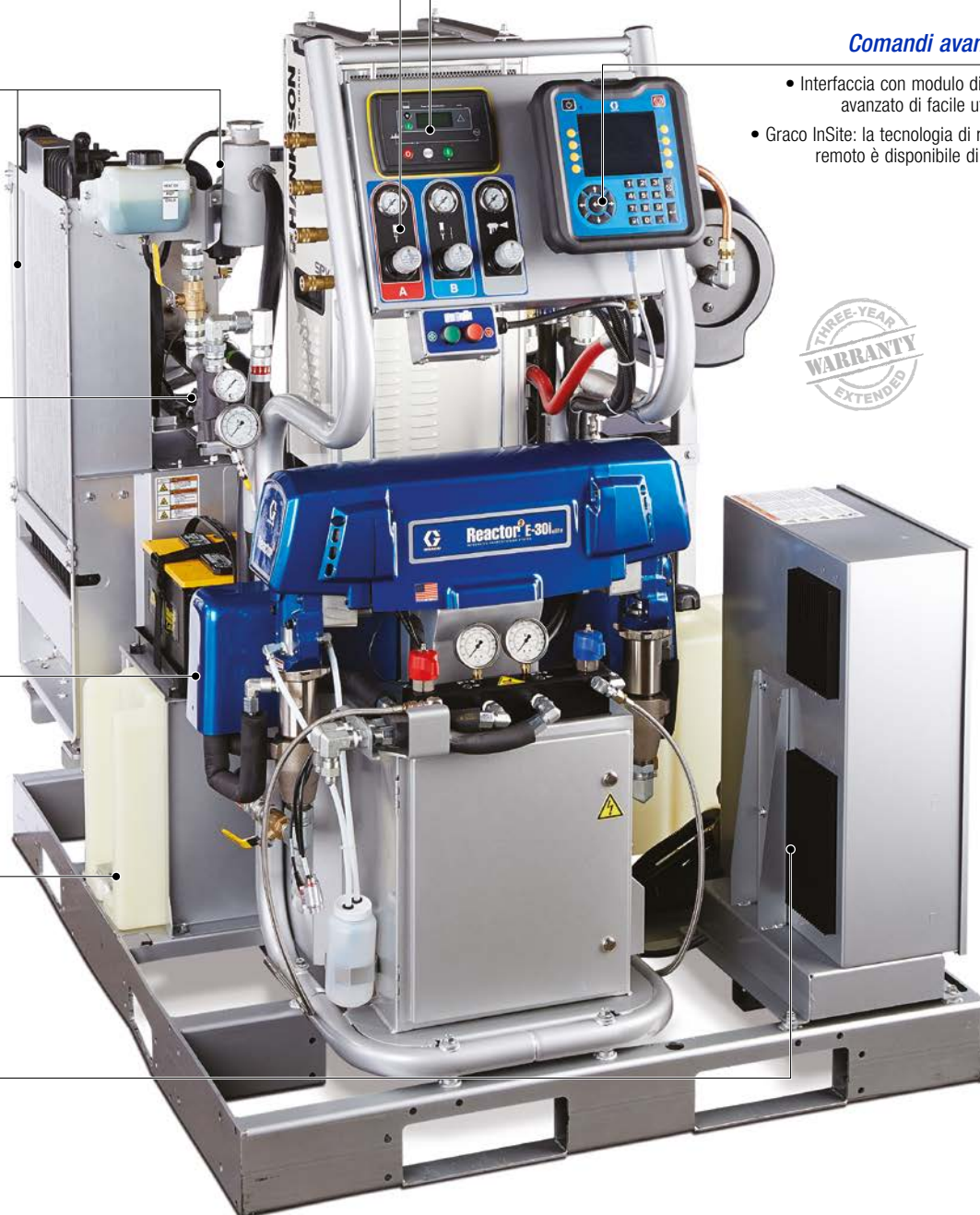
- Pressione costante della pistola per migliori prestazioni di spruzzatura
- Il design a basse pulsazioni riduce le oscillazioni durante la sostituzione della pompa

Comandi di impostazione generale

- I comandi integrati permettono di avviare il motore in maniera facile e veloce
- Funzione di monitoraggio del motore

Comandi avanzati

- Interfaccia con modulo display avanzato di facile utilizzo
- Graco InSite: la tecnologia di report remoto è disponibile di serie



Calcola quanto puoi risparmiare su www.graco.com/integrated

*Sostituendo un generatore standard da 40 kw con un generatore da 22 kw, il fabbisogno di carburante del sistema si riduce notevolmente. L'entità del risparmio è solo stimata. I valori effettivi potrebbero variare.

Ecco cosa può offrirti un sistema chiavi in mano:

- **Risparmio di tempo:** facile da installare in un impianto di spruzzatura perché precablato e con componenti già selezionati e installati
- **Risparmio dei costi per il gasolio:** in media il 50% ogni anno*
- **Eliminazione dei costosi problemi di alimentazione** associati alla linea elettrica fissa e ai generatori economici
- **Migliore capacità di riscaldamento:** consente di regolare velocemente le temperature per ridurre al minimo i tempi di fermo macchina durante il ricircolo
- **Riduzione ulteriore dei costi di carburante:** il design compatto e portatile si adatta a rimorchi più piccoli e quindi a camion più piccoli

Reactor 2 E-30i ed E-XP2i

Subito pronto per essere usato nella zona di lavoro, appena estratto dalla confezione

Un sistema integrato completo riunisce in un unico pacchetto un sistema Reactor elettrico, un generatore diesel, un compressore d'aria e un asciugatore dell'aria. Questo design con brevetto in corso di approvazione garantisce un controllo della temperatura stabile e costante per prestazioni di riscaldamento eccellenti, senza sprechi di energia. Il calore di scarto proveniente dal generatore viene riconvertito per riscaldare il materiale, consentendo così l'uso di un generatore di dimensioni inferiori.

Graco InSite - Tecnologia di report remoto

- In dotazione su tutti i sistemi integrati

Compressore d'aria integrato

In dotazione su alcuni modelli

- Nessun serbatoio
- Compressore a lame rotanti Hydrovane

Pannello di distribuzione

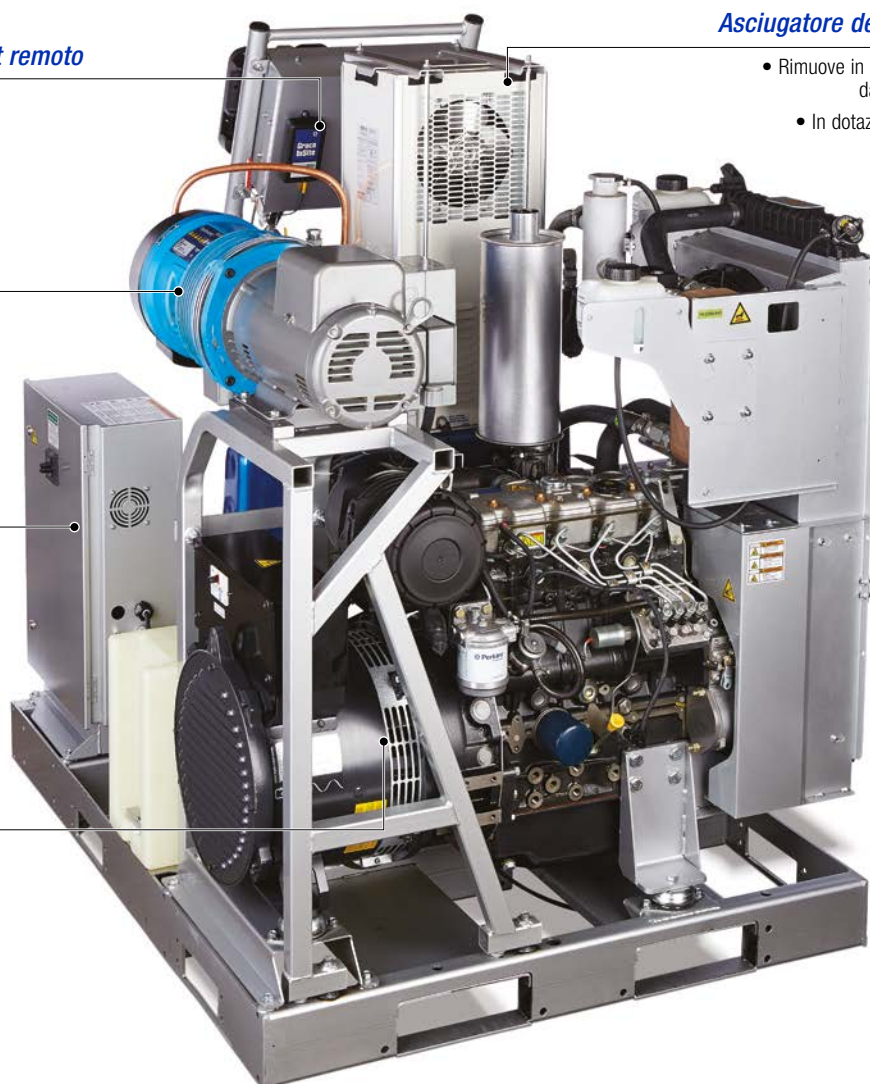
- Comandi e interruttori elettrici facili da riparare
- Interruttori ausiliari precablati forniti per il compressore e per altri attrezzi ausiliari

Impostazioni generali

- Motore Perkins 29 CV
- Alternatore Mecc Alte 22 kW
- Il motore più piccolo riduce il consumo di carburante

Asciugatore dell'aria refrigerata

- Rimuove in modo efficiente l'acqua dall'aria di alimentazione
- In dotazione con alcuni modelli



Attrezzi per le applicazioni di schiuma a spruzzo

Graco: il giusto "rivestimento"



MODELLO	Pneumatico (serie A)	Elettrico (serie E)		
	A-25	E-10	E-20	Reactor 2 E-30
Max. pressione d'esercizio	138 bar (2000 psi, 13,8 MPa) 800 l/min (28 scfm) di consumo d'aria a 100 psi	138 bar (2000 psi, 13,8 MPa)	138 bar (2000 psi, 13,8 MPa)	138 bar (2000 psi, 13,8 MPa)
Pressione min. di esercizio	Non usato	Non usato	Non usato	Non usato
Max. lunghezza tubo	64 m (210 ft)	32 m (105 ft)	64 m (210 ft)	94 m (310 ft)
Temp max fluido	88° C (190° F)	71° C (160° F)	88° C (190° F)	88° C (190° F)
Uscita	11,4 kg (25 lb)/min	5,4 kg (12 lb)/min	9 kg (20 lb)/min	13,6 kg (30 lb)/min
Peso	140,6 kg	Riscaldato: 72 kg Non riscaldato: 68 kg	155 kg	161 kg
Compatibile con Graco InSite	No	No	Sì	Sì
Informazioni per l'ordine	Con riscaldatore da 6,0 kW: 262614 *Ampere: 230 V, monofase — 40 A 230 V, trifase — 32 A 400 V, trifase — 18,5 A	Con riscaldatore da 1,7 kW: 120 V, 2 cavi 249570 Con riscaldatore da 2,0 kW: 240 V, 2 cavi 249571 240 V, 1 cavo 249572 Sistema a temperatura ambiente non riscaldato: 120 V 249576 240 V 249577	Con riscaldatore da 6,0 kW: 230 V, monofase — 48 A 259025 230 V, trifase — 32 A 259034 400 V, trifase — 24 A 259030	Con riscaldatore da 10,2 kW: 272110 - Elite 272010 - standard Con riscaldatore da 15,3 kW: 272111 - Elite 272011 - standard *Ampere: 10 kW: 230 V, monofase — 78 A 230 V, trifase — 50 A 400 V, trifase — 34 A 15 kW: 230 V, monofase — 100 A 230 V, trifase — 62 A 400 V, trifase — 35 A
Pacchetti	‡	‡	‡	‡
Manuale operativo	3A1569	311075	312065	333023
Manuale per le riparazioni	3A1570	311075	312066	333024

*I sistemi Reactor possono essere cablati per tutti i voltaggi: 230 V - monofase; 230 V - trifase; 400 V - trifase

‡ Disponibili pacchetti di base

‡ Pacchetti di base

La maggior parte dei sistemi Reactor è disponibile come pacchetto di base, che comprende:

- Sistema
- Tubo flessibile
- Tubo dello spruzzatore
- Pistola Fusion® AP, CS o Probler® P2 a scelta

Per ordinare questo pacchetto, sostituire le prime due cifre del codice con il tipo di pistola. Fusion AP = AP; Fusion CS = CS; Probler P2 = P2

Per esempio: il sistema 272110, in un pacchetto di base con pistola Fusion AP, acquisisce quindi il codice AP2110



Elettrico (serie E)	Idraulico (serie H)		
Reactor 2 E-30i	Reactor 2 H-30	Reactor 2 H-40	Reactor 2 H-50
138 bar (2000 psi, 13,8 MPa)	138 bar (2000 psi, 13,8 MPa)	138 bar (2000 psi, 13,8 MPa)	138 bar (2000 psi, 13,8 MPa)
Non usato	48 bar (700 psi, 4,8 MPa)	41 bar (600 psi, 4,1 MPa)	41 bar (600 psi, 4,1 MPa)
94 m (310 ft)	94 m (310 ft)	125 m (410 ft)	125 m (410 ft)
88° C (190° F)	88° C (190° F)	88° C (190° F)	88° C (190° F)
13,6 kg (30 lb)/min	10,5 kg (24 lb)/min	17 kg (37 lb)/min	20 kg (44 lb)/min
793,7 kg - senza compressore 998 kg - con compressore	10 kW: 247 kg 15 kW: 252 kg	272 kg	272 kg
Si	Si	Si	Si
Senza compressore: 272079 Alimentazione ausiliaria disponibile: 52 A a 240 V 272080 (riscaldatore aggiuntivo) Alimentazione ausiliaria disponibile: 35 A a 240 V Con compressore: 272089 Alimentazione ausiliaria disponibile: 22 A a 240 V 272090 (riscaldatore aggiuntivo) Alimentazione ausiliaria disponibile: 5 A a 240 V Altre specifiche: Compressore: Hydrovane 5 cv, 16 cfm, 240 V, monofase, 60 Hz Asciugatore dell'aria: Hankison, refrigerato 22 scfm, 115 V, monofase, 60 Hz Motore: Perkins 404-22G, 2,2 l, 29 cv Generatore: Mecc Alte 22 kW, 240 V, monofase, 60 Hz, struttura a grani orientati	Con riscaldatore da 10,2 kW: 17H131 - Elite 17H031 - standard Con riscaldatore da 15,3 kW: 17H132 - Elite 17H032 - standard *Ampere: 10 kW: 230 V, monofase — 79 A 230 V, trifase — 46 A 400 V, trifase — 35 A 15 kW: 230 V, monofase — 100 A 230 V, trifase — 59 A 400 V, trifase — 35 A	Con riscaldatore da 15,3 kW: 230 V, trifase — 71 A 17H143 - Elite 17H043 - standard 400 V, trifase — 41 A 17H145 - Elite 17H045 - standard Con riscaldatore da 20,4 kW: 230 V, trifase — 95 A 17H144 - Elite 17H044 - standard 400 V, trifase — 52 A 17H146 - Elite 17H046 - standard	Con riscaldatore da 20,4 kW: 230 V, trifase — 95 A 17H153 - Elite 17H053 - standard 400 V, trifase — 52 A 17H156 - Elite 17H056 - standard
‡	‡	‡	‡
332636	334945	334945	334945
332637	334946	334946	334946

*I sistemi Reactor possono essere cablati per tutti i voltaggi: 230 V - monofase; 230 V - trifase; 400 V - trifase

‡ Disponibili pacchetti di base

‡ Pacchetti di base

La maggior parte dei sistemi Reactor è disponibile come pacchetto di base, che comprende:

- Sistema
- Tubo flessibile
- Tubo dello spruzzatore
- Pistola Fusion® AP, CS o Probler® P2 a scelta

Per ordinare questo pacchetto, sostituire le prime due cifre del codice con il tipo di pistola. Fusion AP = AP; Fusion CS = CS; Probler P2 = P2

Per esempio: il sistema 272110, in un pacchetto di base con pistola Fusion AP, acquisisce quindi il codice AP2110

Attrezzi per le applicazioni di rivestimenti

Graco: il giusto "rivestimento"



MODELLO	Pneumatico (serie A)		Elettrico (serie E)		
	A-XP1	E-10hp	E-XP1	Reactor 2 E-XP2	Reactor 2 E-XP2i
Max. pressione d'esercizio	240 bar (3500 psi, 24,0 MPa)	172 bar (2500 psi, 17,2 MPa)	172 bar (2500 psi, 17,2 MPa)	240 bar (3500 psi, 24,0 MPa)	240 bar (3500 psi, 24,0 MPa)
Pressione min. di esercizio	Non usato	Non usato	Non usato	Non usato	Non usato
Max. lunghezza tubo	64 m (210 ft)	32 m (105 ft)	64 m (210 ft)	94 m (310 ft)	94 m (310 ft)
Temp max fluido	88°C (190°F)	77° C (170° F)	88° C (190° F)	88° C (190° F)	88° C (190° F)
Uscita	5,7 l (1,5 gal) / min	3,8 l (1 gal) / min	3,8 l (1 gal) / min	7,6 l (2 gal) / min	7,6 l (2 gal) / min
Peso	140.6 kg	108 kg	155 kg	159 kg	793,7 kg - senza compressore 998 kg - con compressore
Compatibile con Graco InSite	No	No	Sì	Sì	Sì
Informazioni per l'ordine	Con riscaldatore da 10,2 kW: 24Y165 230V, monofase — 56A 230V, trifase — 46A 400V, trifase — 26A	120 V 24T100 230 V 24T901	Con riscaldatore da 10,2 kW: 230 V, monofase — 69 A 259024 230 V, trifase — 43 A 259033 400 V, trifase — 24 A 259029	Con riscaldatore da 15,3 kW: 272112 - Elite 272012 - standard *Ampere: 230 V, monofase — 100 A 230 V, trifase — 59 A 400 V, trifase — 35 A	Senza compressore: 272081 Alimentazione ausiliaria disponibile: 35 A a 240 V Con compressore: 272091 Alimentazione ausiliaria disponibile: 5 A a 240 V Altre specifiche: Compressore: Hydrovane 5 cv, 16 cfm, 240 V, monofase, 60 Hz Asciugatore dell'aria: Hankison, refrigerato 22 scfm, 115 V, monofase, 60 Hz Motore: Perkins 404-22G, 2,2 l, 29 cv Generatore: Mecc Alte 22 kW, 240 V, monofase, 60 Hz, struttura a grani orientati
Pacchetti	‡	‡	‡	‡	‡
Manuale operativo	3A1569	332144	312065	333023	332636
Manuale per le riparazioni	3A1570	332144	312066	333024	332637

*I sistemi Reactor possono essere cablati per tutti i voltaggi: 230 V - monofase; 230 V - trifase; 400 V - trifase

‡ Disponibili pacchetti di base

‡ Pacchetti di base

La maggior parte dei sistemi Reactor è disponibile come pacchetto di base, che comprende:

- Sistema
- Tubo flessibile
- Tubo dello spruzzatore
- Pistola Fusion® AP o Probler® P2 a scelta

Per ordinare questo pacchetto, sostituire le prime due cifre del codice con il tipo di pistola. Fusion AP = AP; Probler P2 = P2

Per esempio: il sistema 272112, in un pacchetto di base con pistola Fusion AP, acquisisce quindi il codice AP2112

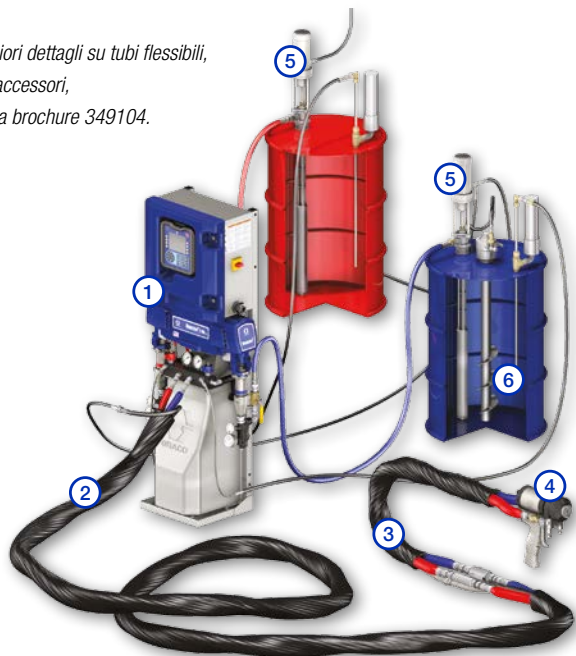
Le macchine per il rivestimento non sono dotate di pistola Fusion CS

Costruisci un sistema completo!



Idraulico (serie H)	
Reactor 2 H-XP2	Reactor 2 H-XP3
240 bar (3500 psi, 24,0 MPa)	240 bar (3500 psi, 24,0 MPa)
83 bar (1200 psi, 8,3 MPa)	59 bar (850 psi, 5,9 MPa)
94 m (310 ft)	125 m (410 ft)
88° C (190° F)	88° C (190° F)
4,8 l (1,25 gal) / min	9,0 l (2,4 gal) / min
252 kg	272 kg
Si	Si
Con riscaldatore da 15,3 kW: 17H162 - Elite 17H062 - standard *Ampere: 230 V, monofase — 100 A 230 V, trifase — 59 A 400 V, trifase — 35 A	Con riscaldatore da 20,4 kW: 230 V, trifase — 95 A 17H174 - Elite 17H074 - standard 400 V, trifase — 52 A 17H176 - Elite 17H076 - standard
‡	‡
334945	334945
334946	334946

Per maggiori dettagli su tubi flessibili, pistole e accessori, consulta la brochure 349104.



1 SCEGLI UN SISTEMA

Scegli un modello pneumatico, elettrico o idraulico.

CARATTERISTICHE PRINCIPALI

- Funzionalità di registrazione dei dati opzionale
- Modelli per schiuma certificati a 138 bar
- Modelli per rivestimenti certificati fino a 240 bar

2 SELEZIONARE I FLESSIBILI RISCALDATI

Scegli fra livelli di pressione compresi tra 138 e 240 bar
Scegli ID 0,95 cm o 1,27 cm

3 SELEZIONARE IL TUBO A SPIRALE RISCALDATO

Scegli fra livelli di pressione compresi tra 138 e 240 bar
Scegli ID 0,63 cm o 0,95 cm.

4 SCEGLI UNA PISTOLA

Scegli una pistola a spurgo pneumatico, meccanico o liquido con ventaglio tondo o piatto.

SELEZIONA L'APPARECCHIATURA DI ALIMENTAZIONE

5 POMPA AD ALIMENTAZIONE

Scegli tra pompe a diaframma o a pistone per materiali standard nei modelli a fusto o a muro. Scegli una pompa a pistone 2:1 per materiali a più alta viscosità.

6 KIT AGITATORE

Scegli un kit per agitare la resina e ottenere un rivestimento uniforme. Gli agitatori brevettati Twistork® di Graco sono a basso attrito per ridurre al minimo la schiuma del materiale.



INFORMAZIONI SU GRACO

Fondata nel 1926, Graco è leader mondiale dei sistemi e dei componenti per la gestione dei fluidi. I prodotti Graco spostano, misurano, controllano, erogano e applicano una vasta gamma di materiali fluidi e viscosi utilizzati per la lubrificazione dei veicoli e nelle applicazioni industriali e commerciali.

Il successo dell'azienda si basa sull'impegno di riunire alta tecnologia, manifattura di prim'ordine e un impareggiabile servizio di assistenza ai clienti. Lavorando a stretto contatto con distributori specializzati, Graco offre sistemi, prodotti e tecnologia che stabiliscono gli standard di qualità nelle applicazioni per la gestione dei fluidi. Graco fornisce apparecchiature per le finiture a spruzzo, il rivestimento protettivo, la circolazione di vernice, la lubrificazione, l'applicazione di sigillanti e adesivi, insieme ad attrezzature per l'applicazione di potenza per il segmento Contractor. I continui investimenti di Graco nella gestione e nel controllo dei fluidi continueranno a fornire soluzioni innovative per un mercato globale diversificato.

SEDI GRACO

INDIRIZZO POSTALE

P.O. Box 1441
Minneapolis, MN 55440-1441
Tel: +1-612-623-6000
Fax: +1-612-623-6777

AMERICA

MINNESOTA
Sede centrale
Graco Inc.
88-11th Avenue N.E.
Minneapolis, MN 55413

EUROPA

BELGIO
Sede centrale Europa
Graco BVBA
Industrieterrein-Oude Bunders
Slakweidestraat 31
3630 Maasmechelen,
Belgio
Tel: +32 89 770 700
Fax: +32 89 770 777

ASIA-PACIFICO

AUSTRALIA

Graco Australia Pty Ltd.
Suite 17, 2 Enterprise Drive
Bundoora, Victoria 3083
Australia
Tel: +61 3 9468 8500
Fax: +61 3 9468 8599

CINA

Graco Hong Kong Ltd.
Ufficio di rappresentanza Shanghai
Building 7
1029 Zhongshan Road South
Huangpu District
Shanghai 200011
Repubblica Popolare Cinese
Tel: +86 21 649 50088
Fax: +86 21 649 50077

INDIA

Graco Hong Kong Ltd.
India Liaison Office
Room 432, Augusta Point
Regus Business Centre 53
Golf Course Road
Gurgaon, Haryana
India 122001
Tel: +91 124 435 4208
Fax: +91 124 435 4001

GIAPPONE

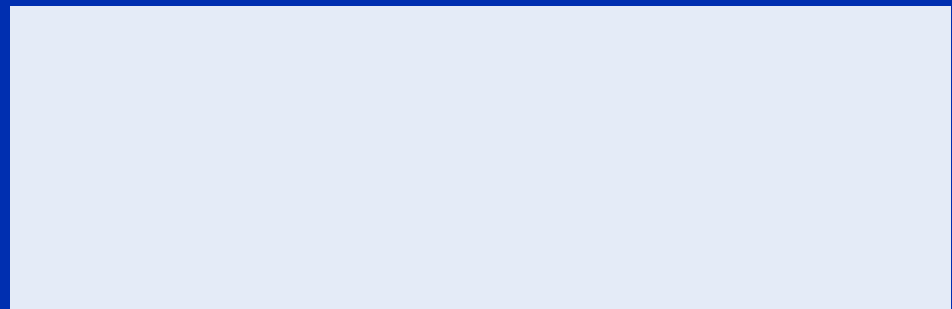
Graco K.K.
1-27-12 Hayabuchi
Tsuzuki-ku
Yokohama City, Giappone 2240025
Tel: +81 45 593 7300
Fax: +81 45 593 7301

COREA

Graco Korea Inc.
Shinhan Bank Building
4th Floor #1599
Gwanyang-Dong, Dongan-Ku,
Anyang-si, Corea 431-060
Tel: +82 31 476 9400
Fax: +82 31 476 9801

Tutti i dati, in forma scritta e illustrata, contenuti nel presente documento sono basati sulle informazioni disponibili sul prodotto al momento della pubblicazione. Graco si riserva il diritto di apportare modifiche in qualunque momento senza preavviso.

Graco è certificata ISO 9001.



Europa
+32 89 770 700
FAX +32 89 770 777
WWW.GRACO.COM

©2015 Graco BVBA 300615IT Rev.K 01/16 Stampato in Europa.
Ogni altro nome commerciale o marchio è utilizzato a scopo di identificazione del prodotto ed è marchio di fabbrica dei relativi proprietari.