



Triton™

木器和金属喷涂的最佳精饰型喷涂机



PROVEN QUALITY. LEADING TECHNOLOGY.

专为精饰型喷涂而设计...

TRITON 308 SPRAY PACKAGES



TRITON是一种应用于高质量的木器和金属部件喷涂的气动专业喷涂机。相比于传统压力罐和普通隔膜泵，TRITON具有更高的效率和喷涂质量！

特点：

成膜质量高

脉动输出低、泵转向平滑，确保膜厚均一

使用简单

迅速换色和填料、节省时间和金钱

结构坚固

不锈钢或铝制的泵适用于各种流体

主要应用：

TRITON专为各种金属和木器喷涂而设计：

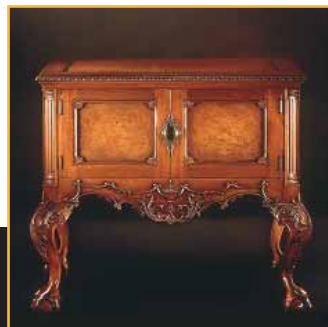
用于喷涂底漆、中涂漆、和面漆

- 一般金属制造
- 农用机械
- 卡车和巴士
- 汽车零部件和修补



喷涂着色剂、封底漆、清漆和面漆

- 木制家具和橱柜
- 木器、窗户和门
- 定制木器



结合各种喷涂技术

- 空气喷涂
- HVLP
- Compliant
- 静电空气喷涂



市场上最好的精饰型喷涂机！

可选配 AirPro™ 空气喷枪和 PRO Xs 静电喷枪

TRITON 喷涂机

可配备金属、木器或水性AirPro喷枪

高流量空气调压器

提供高达35%的额外空气流量，雾化效果极佳

AirPro 或 PRO Xs 系列喷枪

优越的喷涂质量适用于传统型 HVLP及Compliant 空气喷涂或静电喷涂

耐用的金属 TRITON 泵

延长使用寿命，减少维修时间

易于操作的回流阀

冲洗、吸料和换色时可节省材料和时间

低脉动 TRITON 泵

提供均一的喷幅和膜厚

灵活、轻质的空气软管

减轻操作疲劳

吸料强劲

可喷涂的材料黏度范围广



当换则换！提升您的竞争力！

将普通的隔膜泵 升级到专业的TRITON喷涂泵

高品质喷涂

更长的泵使用寿命

- 坚固的不锈钢或者铝泵结构比塑料泵所需维护时间短
- 每冲程输出量翻倍
- 高冲程输出量意味着泵的磨损更低

额外的泵送力

- 处理高黏度材料时比普通隔膜泵高出30%泵送力

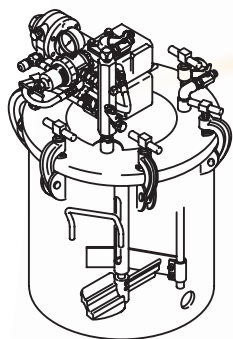
低脉动输出！

高质量喷涂

- 喷幅和膜厚均一
- 稳定的喷枪供料



TRITON泵相比普通隔膜泵减少了50%的压力脉动
注意：为不带流体调压器情况下泵与泵的比较



从压力罐和枪杯式喷枪 升级到TRITON

喷涂简单化

较长的泵使用寿命

- 可在喷涂同时添料和了解材料剩余水平，操作更加容易
- 3分钟内完成换色，减少停机时间
- 在清洁和换色时循环阀节省了时间，并且降低了溶剂使用

图示为：No.233743 带 PRO Xs 喷枪



TRITON精饰型喷涂机选型指南

1. 选择喷枪型号
2. 选择配置
3. 选择铝制或不锈钢结构
3. 选择 AirPro 喷涂技术

AirPro木质应用 喷涂机

AirPro一般金属 应用喷涂机

铝制
不锈钢
TRITON包产品编号
5加仑桶装
4支脚安装
2轮车装
壁挂
流体调节器**
抽吸软管
空气软管 (25 ft, 7.6 m)
流体软管 (25 ft, 7.6 m)
喷枪产品编号
喷枪描述

•	•	289645	•	•	•	60	•	•	•	289110	AirPro HVLP 喷枪 .040 in (1.0 mm) 喷嘴
•	•	289642	•	•	•	100	•	•	•	289110	AirPro HVLP 喷枪 .040 in (1.0 mm) 喷嘴
•	•	289646	•	•	•	60	•	•	•	289111	AirPro compliant 喷枪 .040 in (1.0 mm) 喷嘴
•	•	289643	•	•	•	100	•	•	•	289111	AirPro compliant 喷枪 .040 in (1.0 mm) 喷嘴
•	•	289647	•	•	•		•	•	•	289109	AirPro 普通型喷枪 .040 in (1.0 mm) 喷嘴
•	•	289644	•	•	•		•	•	•	289109	AirPro 普通型喷枪 .040 in (1.0 mm) 喷嘴
•	•	289638	•	•	•	60	•	•	•	289110	AirPro HVLP 喷枪 .040 in (1.0 mm) 喷嘴
•	•	289635	•	•	•	100	•	•	•	289110	AirPro HVLP 喷枪 .040 in (1.0 mm) 喷嘴
•	•	289639	•	•	•	60	•	•	•	289111	AirPro compliant 喷枪 .040 in (1.0 mm) 喷嘴
•	•	289636	•	•	•	100	•	•	•	289110	AirPro compliant 喷枪 .040 in (1.0 mm) 喷嘴
•	•	289640	•	•	•		•	•	•	289109	AirPro 普通型喷枪 .040 in (1.0 mm) 喷嘴
•	•	289637	•	•	•		•	•	•	289109	AirPro 普通型喷枪 .040 in (1.0 mm) 喷嘴
•	•	289628	•	•	•	60	•	•	•	289110	AirPro HVLP 喷枪 .040 in (1.0 mm) 喷嘴
•	•	289625	•	•	•	100	•	•	•	289110	AirPro HVLP 喷枪 .040 in (1.0 mm) 喷嘴
•	•	289629	•	•	•	60	•	•	•	289111	AirPro compliant 喷枪 .040 in (1.0 mm) 喷嘴
•	•	289626	•	•	•	100	•	•	•	289111	AirPro compliant 喷枪 .040 in (1.0 mm) 喷嘴
•	•	289630	•	•	•		•	•	•	289109	AirPro 普通型喷枪 .040 in (1.0 mm) 喷嘴
•	•	289627	•	•	•		•	•	•	289109	AirPro 普通型喷枪 .040 in (1.0 mm) 喷嘴
•	•	233468	•	•	•		•	•	•	288931	AirPro 普通型喷枪 .055 in (1.4 mm) 喷嘴
•	•	233469	•	•	•		•	•	•	288931	AirPro 普通型喷枪 .055 in (1.4 mm) 喷嘴
•	•	233470	•	•	•	60	•	•	•	288938	AirPro HVLP 喷枪 .055 in (1.4 mm) 喷嘴
•	•	233471	•	•	•	100	•	•	•	288938	AirPro HVLP 喷枪 .055 in (1.4 mm) 喷嘴
•	•	234911	•	•	•	60	•	•	•	288945	AirPro compliant 喷枪 .055 in (1.4 mm) 喷嘴
•	•	234912	•	•	•	100	•	•	•	288945	AirPro compliant 喷枪 .055 in (1.4 mm) 喷嘴
•	•	233475	•	•	•		•	•	•	288931	AirPro 普通型喷枪 .055 in (1.4 mm) 喷嘴
•	•	233476	•	•	•		•	•	•	288931	AirPro 普通型喷枪 .055 in (1.4 mm) 喷嘴
•	•	233477	•	•	•	60	•	•	•	288938	AirPro HVLP 喷枪 .055 in (1.4 mm) 喷嘴
•	•	233478	•	•	•	100	•	•	•	288938	AirPro HVLP 喷枪 .055 in (1.4 mm) 喷嘴
•	•	234913	•	•	•	60	•	•	•	288945	AirPro compliant 喷枪 .055 in (1.4 mm) 喷嘴
•	•	234914	•	•	•	100	•	•	•	288945	AirPro compliant 喷枪 .055 in (1.4 mm) 喷嘴
•	•	233482	•	•	•		•	•	•	288931	AirPro 普通型喷枪 .055 in (1.4 mm) 喷嘴
•	•	233483	•	•	•		•	•	•	288931	AirPro 普通型喷枪 .055 in (1.4 mm) 喷嘴
•	•	233484	•	•	•	60	•	•	•	288938	AirPro HVLP 喷枪 .055 in (1.4 mm) 喷嘴
•	•	233485	•	•	•	100	•	•	•	288938	AirPro HVLP 喷枪 .055 in (1.4 mm) 喷嘴
•	•	234915	•	•	•	60	•	•	•	288945	AirPro compliant 喷枪 .055 in (1.4 mm) 喷嘴
•	•	234916	•	•	•	100	•	•	•	288945	AirPro compliant 喷枪 .055 in (1.4 mm) 喷嘴
•	•	233489	•	•	•		•	•	•	288931	AirPro 普通型喷枪 .055 in (1.4 mm) 喷嘴
•	•	233490	•	•	•		•	•	•	288931	AirPro 普通型喷枪 .055 in (1.4 mm) 喷嘴
•	•	233491	•	•	•	60	•	•	•	288938	AirPro HVLP 喷枪 .055 in (1.4 mm) 喷嘴
•	•	233492	•	•	•	100	•	•	•	288938	AirPro HVLP 喷枪 .055 in (1.4 mm) 喷嘴
•	•	234917	•	•	•	60	•	•	•	288945	AirPro compliant 喷枪 .055 in (1.4 mm) 喷嘴
•	•	234918	•	•	•	100	•	•	•	288945	AirPro compliant 喷枪 .055 in (1.4 mm) 喷嘴

**HVLP, 兼容型, PRO Xs2, Xs3和Xs4喷涂机含流体调节器:
 — 铝制喷涂机采用 60 psi (0.4 MPa, 4 bar) 乙缩醛流体调节器。
 — 不锈钢喷涂机采用 100 psi (0.7 MPa, 7 bar) 不锈钢流体调节器。

*实际性能随材料及工艺不同而变化。咨询销售商。

产品资料

TRITON精饰型喷涂机选型指南

1. 选择喷枪型号
2. 选择配置
3. 选择铝制或不锈钢结构
4. 选择 AirPro 喷涂技术



支脚安装

车载

桶装

壁挂
虹吸管和桶须单独订购。

AirPro水性喷涂机	铝制	不锈钢	TRITON包产品编号	5加仑桶装	4支脚安装	2轮安装	壁挂	流体调节器**	抽吸软管	空气软管 (25 ft, 7.6 m)	流体软管 (25 ft, 7.6 m)	喷枪产品编号	喷枪描述
AirPro水性喷涂机			289632					100				288969	AirPro HVLP 喷枪 .055 in (1.4 mm) 喷嘴
			289633					100				288972	AirPro compliant 喷枪 .055 in (1.4 mm) 喷嘴
			289634									288966	AirPro 普通型喷枪 .055 in (1.4 mm) 喷嘴
			289622					100				288969	AirPro HVLP 喷枪 .055 in (1.4 mm) 喷嘴
			289623					100				288972	AirPro compliant 喷枪 .055 in (1.4 mm) 喷嘴
			289624									288966	AirPro 普通型喷枪 .055 in (1.4 mm) 喷嘴
Pro Xs 喷涂机			233741					60				244399	PRO Xs2 静电喷枪 .055 in (1.4 mm) 喷嘴
			233742					60				244400	PRO Xs3 标准静电喷枪 .055 in (1.4 mm) 喷嘴
			289648					60				244401	PRO Xs4 标准静电喷枪 .055 in (1.4 mm) 喷嘴
			233743					60				244399	PRO Xs2 静电喷枪 .055 in (1.4 mm) 喷嘴
			233744					60				244400	PRO Xs3 标准静电喷枪 .055 in (1.4 mm) 喷嘴
			289649					60				244401	PRO Xs4 标准静电喷枪 .055 in (1.4 mm) 喷嘴
			233746					60				244399	PRO Xs2 静电喷枪 .055 in (1.4 mm) 喷嘴
			233747					60				244400	PRO Xs3 标准静电喷枪 .055 in (1.4 mm) 喷嘴
			289641					60				244401	PRO Xs4 标准静电喷枪 .055 in (1.4 mm) 喷嘴
			233748					60				244399	PRO Xs2 静电喷枪 .055 in (1.4 mm) 喷嘴
			233749					60				244400	PRO Xs3 标准静电喷枪 .055 in (1.4 mm) 喷嘴
			289631					60				244401	PRO Xs4 标准静电喷枪 .055 in (1.4 mm) 喷嘴
	裸机*			233466									
			233467										无
			233473										无
			233474										无
			233480										无
			233481										无
			233487										无
			233488										无

*筒包不含软管和喷枪。
 **HVL P 兼容型, PRO Xs2, Xs3和Xs4喷涂机含流体调节器:
 — 铝制喷涂机采用 60 psi (0.4 MPa, 4 bar) 乙缩醛流体调节器。
 — 不锈钢喷涂机采用 100 psi (0.7 MPa, 7 bar) 不锈钢流体调节器

订购资料和配件

TRITON 裸泵

233500	TRITON 泵, 铝制
233501	TRITON 泵, 不锈钢制

喷枪

产品编号参见以下 喷枪手册:

AirPro空气喷涂手册, 手册号#339377起
ProXs静电喷枪手册, 手册号#300542起

空气软管配件包

软管的接长或更换 (空气和流体软管一起订购)

用于软管加长或更换 (包括空气软管和流体软管)。

233498	空气/流体软管, 25 ft (7.6 m) 镀镍钢制接头, 适用于AirPro喷枪
233499	空气/流体软管, 25 ft (7.6 m) 不锈钢接头, 适用于AirPro喷枪
240425	空气/流体软管, 25 ft (7.6 m), 适用于PRO Xs2、Xs3和Xs4 喷枪

空气软管和流体软管

用于软管加长或更换 (单独的空气软管和流体软管)。

244448	空气软管, 25 ft (7.6 m), 适用于AirPro喷枪
215638	空气软管, 50 ft (15.2 m), 适用于AirPro喷枪
223070	空气软管, 25 ft (7.6 m) 接地, 适用于PRO Xs2、Xs3和Xs4 喷枪
244447	流体软管, 25 ft (7.6 m) 镀镍钢制接头, 适用于AirPro喷枪
235339	流体软管, 25 ft (7.6 m) 不锈钢接头, 适用于AirPro喷枪
210868	流体软管, 50 ft (15.2 m), 适用于AirPro喷枪
215637	流体软管, 25 ft (7.6 m), 适用于PRO Xs2、Xs3和Xs4 喷枪

抽吸软管

壁挂式产品须订购抽吸软管(5 gal/18.9 l 或55 gal/200 l)。

245082	铝制, 4 ft (1.2 m), 与5加仑(18.9 l)桶配套
245083	不锈钢制, 4 ft (1.2 m), 与5加仑(18.9 l)桶配套
245084	铝制, 6 ft (1.8 m), 配备55加仑 (200 l) 桶的乙缩醛桶塞转接头
245085	不锈钢制, 6 ft (1.8 m), 配备55加仑 (200 l) 桶的乙缩醛桶塞转接头

流体调节器

用于HVLP, 以及所需喷枪流体压力低于20 psi (1.4 bar, 0.14 MPa)的情况。

241976	流体调节器, 乙缩醛, 0-60 psi (0-4 bar, 0-0.4 MPa)
236450	流体调节器, 乙缩醛, 20-100 psi (1.4-7 bar, 0.14-0.7 MPa)
214706	流体调节器, 不锈钢, 5-100 psi (0.3-7 bar, 0.03-0.7 MPa)

泵出口流体过滤器

TRITON泵出口过滤器。

114361	流体过滤器, 尼龙, 80目, 3/8 npt(fbe), 150 psi (10 bar, 1 MPa)
223160	流体过滤器, 不锈钢, 60目(250微米), 3/8 npt(f)入口x 1/4 npt(m)出口5000 psi (350 bar, 35 MPa)

搅拌器

245081	SST料桶搅拌器, 用于Triton喷涂机
--------	-----------------------

技术数据

最大流体工作压力.....	100 psi (0.7 MPa, 7 bar)
最大空气入口压力.....	100 psi (0.7 MPa, 7 bar)
最大流量 (泵212 cpm)	8.5 gpm (32 lpm)
备用泵.....	5 oz/cycle (160 cc/cycle)
空气入口配件.....	1/4 npt(f)
乙缩醛流体调节器出口配件.....	3/8 npt(m)
不锈钢流体调节器出口配件.....	3/8 npsm(m)
泵进口.....	3/4 npt(f)
泵出口.....	3/8 npt(f)
流体出口配件.....	3/8 npt(m)

重量

5加仑(18.9 l)桶包(铝/不锈钢).....	22 lb (10 kg)/28 lb (12.7 kg)
标准支架(铝/不锈钢).....	20 lb (9.1 kg)/27 lb (12.3 kg)
车装支架(铝/不锈钢)	30 lb (13.6 kg)/36 lb (16.4 kg)
壁挂支架(铝/不锈钢)	19 lb (8.6 kg)/24 lb (10.9 kg)
泵说明和零件手册.....	309303
喷涂机说明和零件手册.....	309304
喷涂机操作手册.....	309305
搅拌器组件说明手册.....	309306

空气平均消耗量

普通型		兼容型		HVLP		静电型	
喷枪:	14.0 scfm	喷枪:	12.0 scfm	喷枪:	15.0 scfm	喷枪:	20.0 scfm
泵:	1.5 scfm	泵:	1.5 scfm	泵:	1.5 scfm	泵:	1.5 scfm
总计:	15.5 scfm	总计:	13.5 scfm	总计:	16.5 scfm	总计:	21.5 scfm

噪声数据*

40 psi (0.28 MPa, 2.8 bar)时的噪音压力.....	69 dBA
40 psi (0.28 MPa, 2.8 bar)时的噪音功率.....	81 dBA

* 噪音压力在距离设备一米处测得。噪音功率根据ISO标准3744测量。噪音数据仅用于TRITON泵, 不带喷枪。喷枪噪音数据参见喷枪说明手册。



美国固瑞克公司创建于一九二六年，是流体处理系统和组件领域的世界领先者。其产品用于种类繁多的流体和粘胶材料的输送、计量、控制和供料。这些材料广泛地用于车辆润滑以及商业和工业领域。

公司的成功源于我们始终不渝地追求卓越技术、世界一流水平的制造工艺和无可匹敌的客户服务。固瑞克公司与专业代理商紧密合作，向客户提供系统设备、产品和技术，并建立了下列流体处理的质量标准，它们是：表面喷涂、防腐涂装、油漆循环、润滑、密封胶及粘合剂的涂布，以及建筑喷涂。固瑞克公司在流体处理和控制方面的不断投资继续为多样化的全球市场提供创新性解决方案。

GRACO INC.
P.O. Box 1441
Minneapolis, MN 55440-1441

美国固瑞克(GRACO)公司授权之专业代理商

美国固瑞克（香港）有限公司上海代表处
上海市黄浦区中山南路1029号7号楼
Tel: 86-21-6495 0088 Fax: 86-21-6495 0077
www.graco.com

©2009 Graco Inc. 300541H-CN 05/2012 Printed in China