

# BEDIENINGSVOORSCHRIFT en ONDERDELENLIJST



307-005H

Rev. B  
Vervangt rev.  
maart 1975



Dit bedieningsvoorschrift bevat belangrijke  
aanwijzingen en waarschuwingen.  
**ZORGVULDIG LEZEN EN BEWAREN**

VOORSCHRIFTEN

## HOGEDRUK WARTELS

MAXIMUM WERKDRUK 415 bar

### WAARSCHUWING

Veiligheidsmaatregelen om het gevaar te verminderen van ernstige verwondingen, zoals door binnendringen van materiaal door de huid, spatten van materiaal of oplosmiddel in de ogen of op de huid, scheuring van componenten, en brand of ontploffing:

Overschrijd **NOOIT** de *MAXIMUM WERKDRUK* van 415 bar van deze wartels.

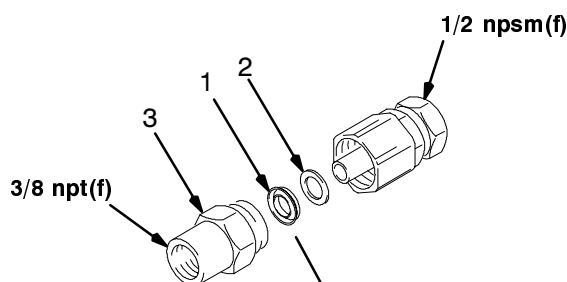
Ontlast **ALTIJD** de druk voordat u de wartels verwijdert, controleert of onderhoudt.

Gebruik **NOOIT** uw handen of ander lichaamsdeel om een lek te dichten of een straal af te buigen.

### Model 207-946, serie B

Rechte wartel; 3/8 npt(f) x 1/2 npsm(f)

Ref. Nr.	Onderdeel-nr.	Omschrijving	Aantal
1	102-918	AFDICHTING; polyurethaan	1
2	168-667	SLUITRING	1
3	168-666	HUIS, afdichtings-; 1-20 UNEF-2A(m) x 3/8-18 npt(f)	1

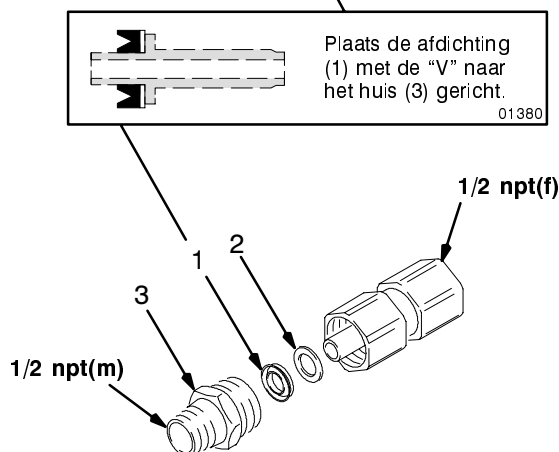


01377

### Model 207-947, serie B

Rechte wartel; 1/2 npt(m) x 1/2 npt(f)

Ref. Nr.	Onderdeel-nr.	Omschrijving	Aantal
1	102-918	AFDICHTING; polyurethaan	1
2	168-667	SLUITRING	1
3	168-670	HUIS, afdichtings-; 1-20 UNEF-2A(m) x 1/2-14 npt(m)	1



01373

### OPTIONELE TEFLON® AFDICHTING 111-689 met roestvaststalen veer

Voor gebruik met rechte wartels 207-946 en 207-947 om de polyurethaan afdichting te vervangen.

### ONDERHOUD VAN RECHTE WARTELS

Schroef voor het vervangen van de afdichting (1) het huis (3) los, en verwijder de afdichting en de sluitring (2). Smeer de nieuwe afdichting met vet op lithiumbasis Nr. 2, en zet de onderdelen weer in elkaar zoals hierboven getekend.

**GRACO N.V.; Industrieterrein — Oude Bunders;  
Slakweidestraat 31, 3630 Maasmechelen, Belgium**

**Tel.: 32 89 770 700 – Fax: 32 89 770 777**

©COPYRIGHT 1995, GRACO INC.

**Model 207–948, serie B**  
**Z-vormige wartel; 1/2 npt(f) x 1/2 npt(m)**

Ref. Nr.	Onderdeel-nr.	Omschrijving	Aantal
1	102–918	AFDICHTING; polyurethaan	5
2	102–919	BORGRING	2
3	168–667	SLUITRING	5
4	168–671	HUIS, afdichtings-	1
5	168–672	BOUT, wartel-	1
6	168–673	AANSLUITING, wartel-; 1/2–14 npt(m)	1

**ONDERHOUD VAN Z-VORMIGE WARELS**

Verwijder om de afdichting te vervangen de borgring (2) van de wartelbout (5). Trek de wartelaansluiting (6) van de wartelbout (5). Verwijder de afdichtingen (1) en sluitringen (3).

Verwijder de borgring (2) van het afdichtingshuis (4). Trek de wartelbout (5) van het afdichtingshuis (4). Verwijder de afdichtingen (1) en sluitringen (3).

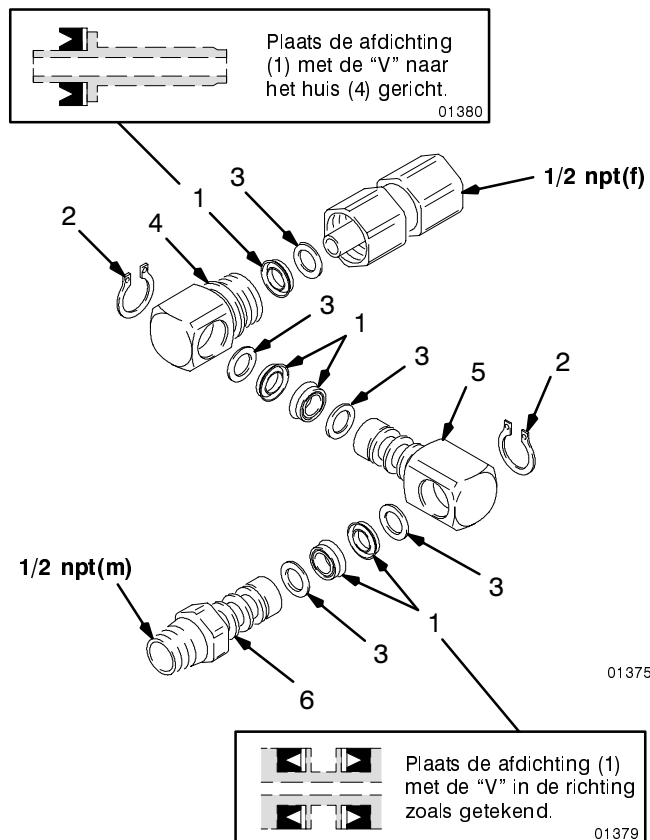
Schroef het huis (4) los en verwijder de afdichting (1) en sluitring (3).

Smeer de nieuwe afdichtingen met vet op lithiumbasis Nr. 2, en zet de onderdelen weer in elkaar zoals getekend, rechts.

**OVERZICHT VAN DE WIJZIGINGEN**

Deze handleiding is bijgewerkt met de mogelijkheid de polyurethaan afdichting van de rechte wartels te vervangen door de Teflon® afdichting 111 – 689.

*Teflon® is een gedeponeerd handelsmerk van DuPont Co.*



# Graco-garantie

Graco garandeert dat het toestel dat in dit formulier wordt aangeduid, dat door Graco is gefabriceerd en waarop de naam Graco staat, geen gebreken vertoont voor wat betreft het materiaal en vakmanschap op de datum van de verkoop door de erkende Graco-dealer voor gebruik door de oorspronkelijke koper. Graco zal gedurende een periode van twaalf maanden, gerekend vanaf de datum van aankoop, elk onderdeel van het toestel herstellen of vervangen, waarvan Graco heeft vastgesteld dat het defect is. Deze garantie is alleen van toepassing, wanneer het toestel is geïnstalleerd, bediend en onderhouden conform de schriftelijke aanbevelingen van Graco.

Deze garantie dekt niet de volgende zaken, en daarvoor zal Graco niet aansprakelijk kunnen worden gesteld: algemene slijtage door normaal gebruik of enig defect of enige schade of slijtage ontstaan door een onjuiste installatie, onjuist gebruik, schuren, corrosie, onvoldoende of onjuist onderhoud, onachtzaamheid, ongelukken, aanpassingen of vervanging van onderdelen door niet-Graco-onderdelen of componenten. Ook is Graco niet aansprakelijk voor slecht functioneren, schade of slijtage dat veroorzaakt is door oneigenlijk gebruik van het Graco-toestel met constructies, toebehoren, toestellen of materialen die niet zijn geleverd door Graco of door constructies, toebehoren, toestellen of materialen niet geleverd door Graco die verkeerd zijn ontworpen, gefabriceerd, geïnstalleerd, bediend of onderhouden.

Deze garantie wordt verleend onder de voorwaarde dat het toestel waarvan wordt beweerd dat het defect is, op kosten van de koper wordt teruggebracht naar een erkende Graco-dealer ter controle en bevestiging van het beweerde defect. Als het toestel inderdaad het beweerde defect vertoont, dan zal Graco alle defecte onderdelen kosteloos repareren of vervangen. Het toestel zal worden teruggebracht naar de oorspronkelijke koper op kosten van Graco. Als de inspectie van het toestel geen defect aan het licht brengt dat het gevolg is van gebreken voor wat betreft het materiaal en vakmanschap, dan zal het toestel tegen een redelijke vergoeding worden gerepareerd; onder deze vergoeding kunnen de kosten vallen van onderdelen, arbeidsloon en vervoer.

De enige verplichting van Graco en de enige verhaalsmogelijkheid van de koper in het kader van de garantie is hierboven weergegeven. De koper stemt toe dat hem geen ander verhaal ter beschikking staat (daaronder medebegrepen, maar niet beperkt tot, gevolg- of oorzakschaden met betrekking tot winstderving, verlies van verkoop, persoonlijk letsel of eigendomschade, of enige andere gevolg- of oorzakschade). Enige actie met betrekking tot verhaal in het kader van de garantie moet binnen twee (2) jaar na de verkoopdatum worden ondernomen.

Graco biedt geen garantie op, en aanvaardt geen enkele garantieclaim met betrekking tot toebehoren, toestellen, materialen of componenten die door Graco worden verkocht, maar niet door Graco zijn gefabriceerd. Deze artikelen die door Graco worden verkocht, maar niet door Graco zijn gefabriceerd, vallen, indien er garantie op is, onder de garantie van de fabrikant. Graco zal de koper op redelijke wijze bijstaan bij het indienen van enige claim in het kader van dergelijke garantie.

De volgende artikelen vallen niet onder de dekking van de Graco-garantiepols:

- De afstelling van de oliepakking.
- Vervanging van afdichtingen of pakkingen als gevolg van normale slijtage.

Normale slijtage wordt niet beschouwd als gebreken voor wat betreft het materiaal en vakmanschap.

## BEPERKING VAN DE AANSPRAKELIJKHEID

In geen geval zal Graco aansprakelijk worden gehouden voor indirecte, oorzak-, speciale of gevolgschaden die voortvloeien uit de levering van toestellen door Graco krachtens deze, of voor de verschaffing, prestaties, of het gebruik van enige produkten of andere goederen verkocht hiertoe, of deze nu het gevolg zijn uit contractbreuk, garantieverhaal, de onachtzaamheid van Graco, of anderszins.

**Verkoopkantoren:** Atlanta, Chicago, Dallas, Detroit, Los Angeles, Mt. Arlington (N.J.)  
**Kantoren in buitenland:** Canada; England; Korea; Zwitserland; Frankrijk; Duitsland; Hong Kong; Japan

**GRACO N.V.; Industrieterrein — Oude Bunders;  
Slakweidestraat 31, 3630 Maasmechelen, Belgium  
Tel.: 32 89 770 700 – Fax: 32 89 770 777**

GEDRUKT IN BELGIE 307-005 09/92