

LineLazer™ V 200HS 无气划线机

标准系列和高产 (HP) 自动系列

3A3815D
ZH

供喷涂划线材料时使用。
仅供专业使用。
仅限室外使用。
不得用于爆炸性环境或危险场所。

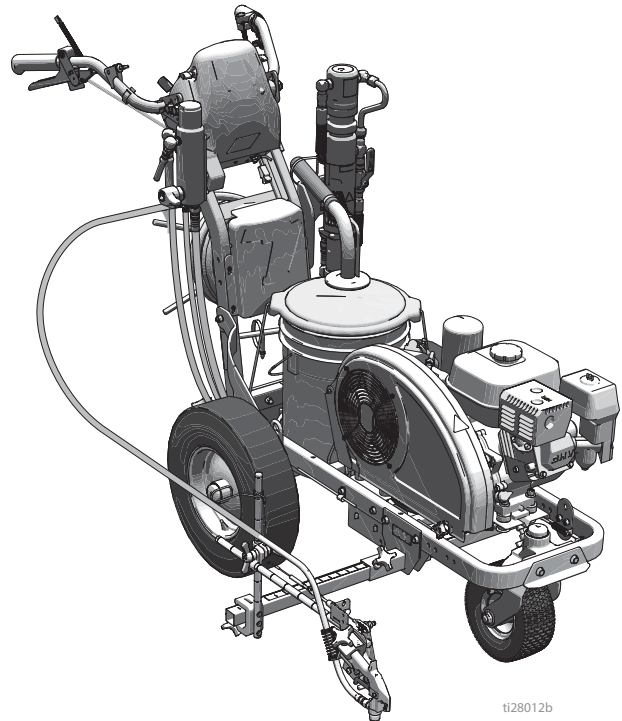
最大工作压力：3300 磅 / 平方英寸 (22.8 兆帕, 228 巴)



重要安全说明

请阅读本手册中的所有警告和说明。
 熟悉设备的控制机构和正确使用。
 妥善保存这些说明。

相关手册：	
3A3426	操作
311254	喷枪
309277	泵
3A3428	自动喷涂方法



ti28012b

仅使用 Graco 的原装更换零部件。
 使用非 Graco 备件予以替换可能导致保修无效。



目录

喷嘴选择	4
LineLazer V 200HS 零配件	5
零配件图纸 - LineLazer V 200HS	6
零部件清单	7
零配件图纸 - LineLazer V 200HS	8
零配件清单	9
喷枪套筒和臂	9
喷枪扳机	9
零配件 - LineLazer V 200HS	10
零配件清单	11
把手 / 控制	11
过滤器	11
零配件图纸 - LineLazer V 200HS	12
零部件清单	13
零配件 - LineLazer V 200HS	14
零部件清单	15
零配件 - LineLazer V 200HS	16
零部件清单	17
布线图 (标准系列)	18
布线图 (HP 自动系列 / HP 反射系列)	19
技术规范	20
注释	23
Graco 标准担保	24
Graco 信息	24



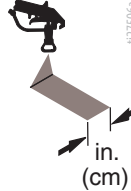

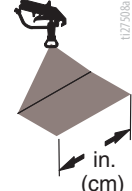
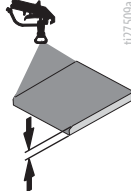
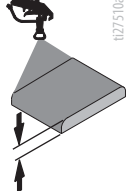
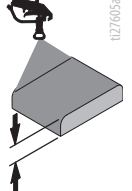
手册	语言
3A3390	Simplified Chinese
3A3813	法语
3A3814	西班牙语
3A3820	荷兰语
3A3824	德语
3A3827	意大利语
3A3837	土耳其语
3A3825	希腊语
3A3818	克罗地亚语
3A3832	葡萄牙语
3A3820	丹麦语
3A3823	芬兰语
3A3836	瑞典语
3A3830	挪威语
3A3705	俄语
3A3822	爱沙尼亚语
3A3828	拉脱维亚语
3A3829	立陶宛语
3A3831	波兰语
3A3826	匈牙利语
3A3829	捷克语
3A3834	斯洛伐克语
3A3835	斯洛维尼亚语
3A3833	罗马尼亚语
3A3918	保加利亚语

型号

LineLazer V 200HS								
型号：	标准 1 手动喷枪	标准 2 手动喷枪	HP 自动 1 自动喷枪	HP 自动 1 手动喷枪 1 自动喷枪	HP 自动 2 自动喷枪	HP 反射 1 手动喷枪 1 PBS 罐	HP 反射 1 自动喷枪 1 PBS 罐	HP 反射 2 自动喷枪 1 PBS 罐
17H459	✓							
17H461		✓						
17K582			✓					
17H462			✓ 带激光					
17K637				✓				
17H463				✓ 带激光				
17K583					✓			
17H464					✓ 带激光			
17H460						✓		
17J964							✓	
17K585								✓
17H465								✓ 带激光

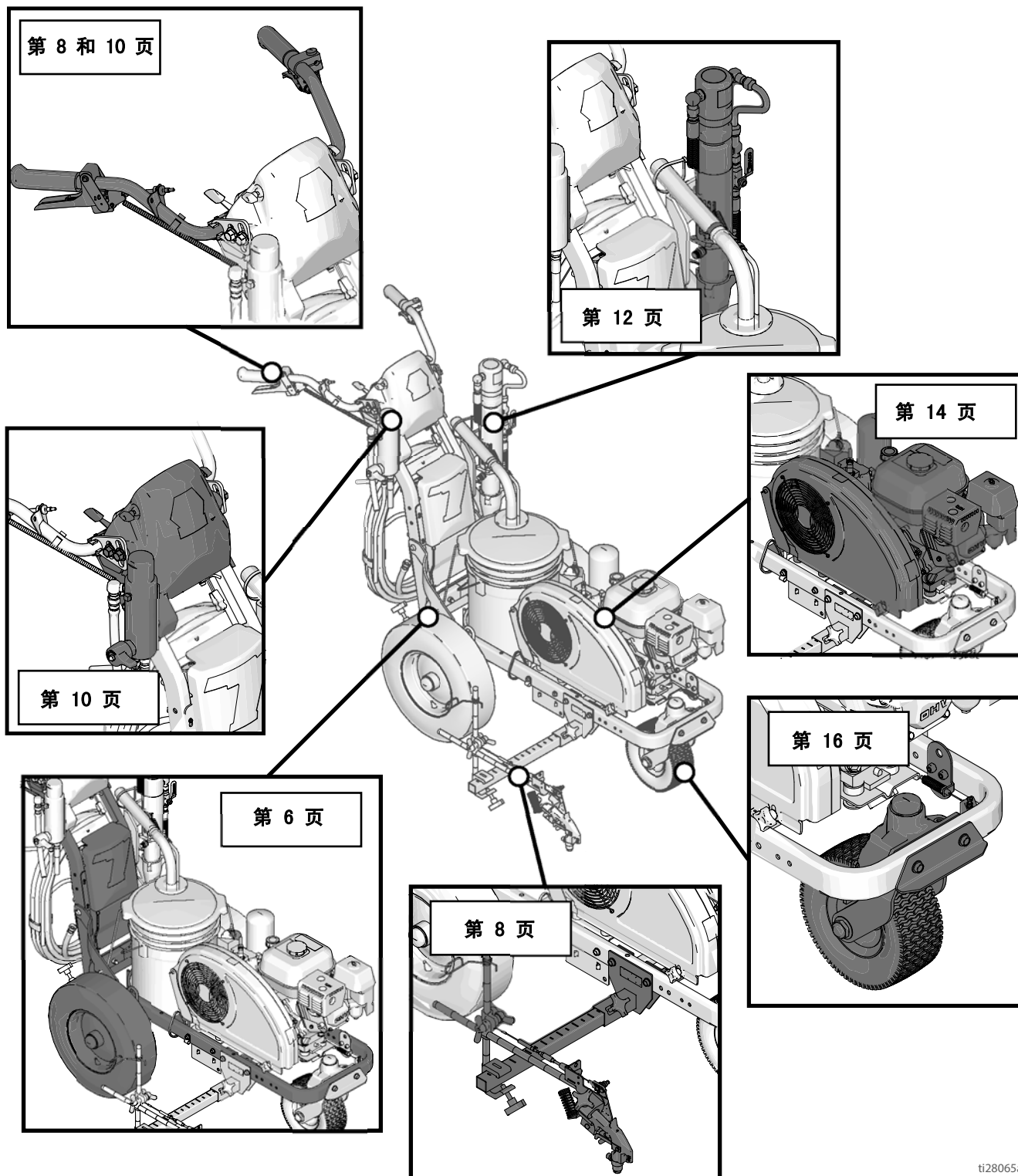
* 所有自动喷枪均可手动操纵。

喷嘴选择

							
LL5213*	2 (5)				✓		
LL5215*	2 (5)					✓	
LL5217		4 (10)				✓	
LL5219		4 (10)					✓
LL5315*		4 (10)			✓		
LL5317		4 (10)			✓		
LL5319		4 (10)				✓	
LL5321		4 (10)				✓	
LL5323		4 (10)				✓	
LL5325		4 (10)					✓
LL5327		4 (10)					✓
LL5329		4 (10)					✓
LL5331		4 (10)					✓
LL5333		4 (10)					✓
LL5335		4 (10)					✓
LL5355		4 (10)					✓
LL5417			6 (15)		✓		
LL5419			6 (15)		✓		
LL5421			6 (15)		✓		
LL5423			6 (15)			✓	
LL5425			6 (15)			✓	
LL5427			6 (15)			✓	
LL5429			6 (15)			✓	
LL5431			6 (15)				✓
LL5435			6 (15)				✓
LL5621				12 (30)	✓		
LL5623				12 (30)	✓		
LL5625				12 (30)	✓		
LL5627				12 (30)	✓		
LL5629				12 (30)	✓		
LL5631				12 (30)		✓	
LL5635				12 (30)		✓	
LL5639				12 (30)			✓

* 使用 100 目过滤器来减少喷嘴堵塞

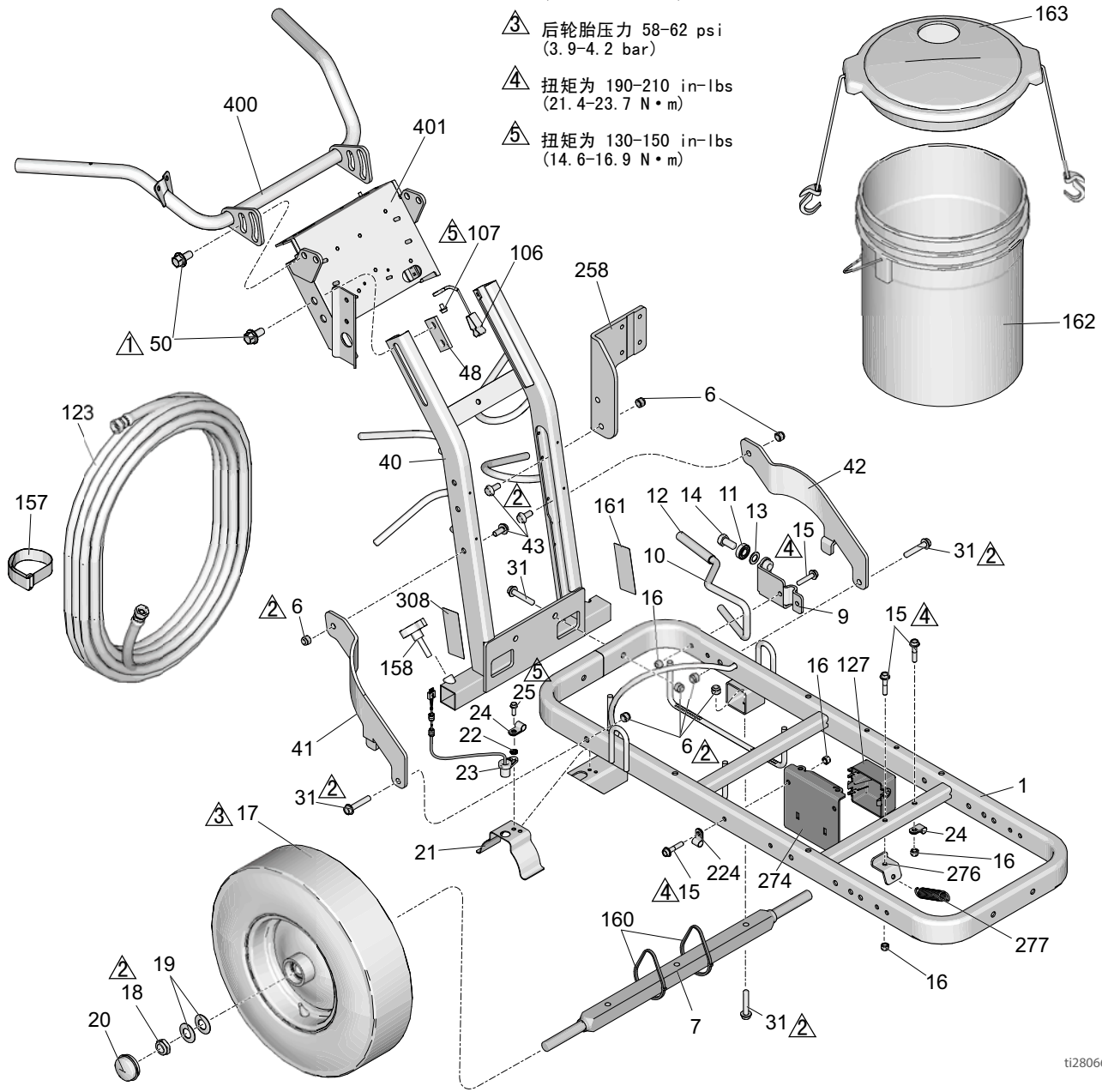
LineLazer V 200HS 零配件



ti28065a

零配件图纸 - LineLazer V 200HS

- ▲1 扭矩为 45-55 ft-lbs
(61.0-74.5 N·m)
- ▲2 扭矩为 17-23 ft-lbs
(23.0-31.1 N·m)
- ▲3 后轮胎压力 58-62 psi
(3.9-4.2 bar)
- ▲4 扭矩为 190-210 in-lbs
(21.4-23.7 N·m)
- ▲5 扭矩为 130-150 in-lbs
(14.6-16.9 N·m)



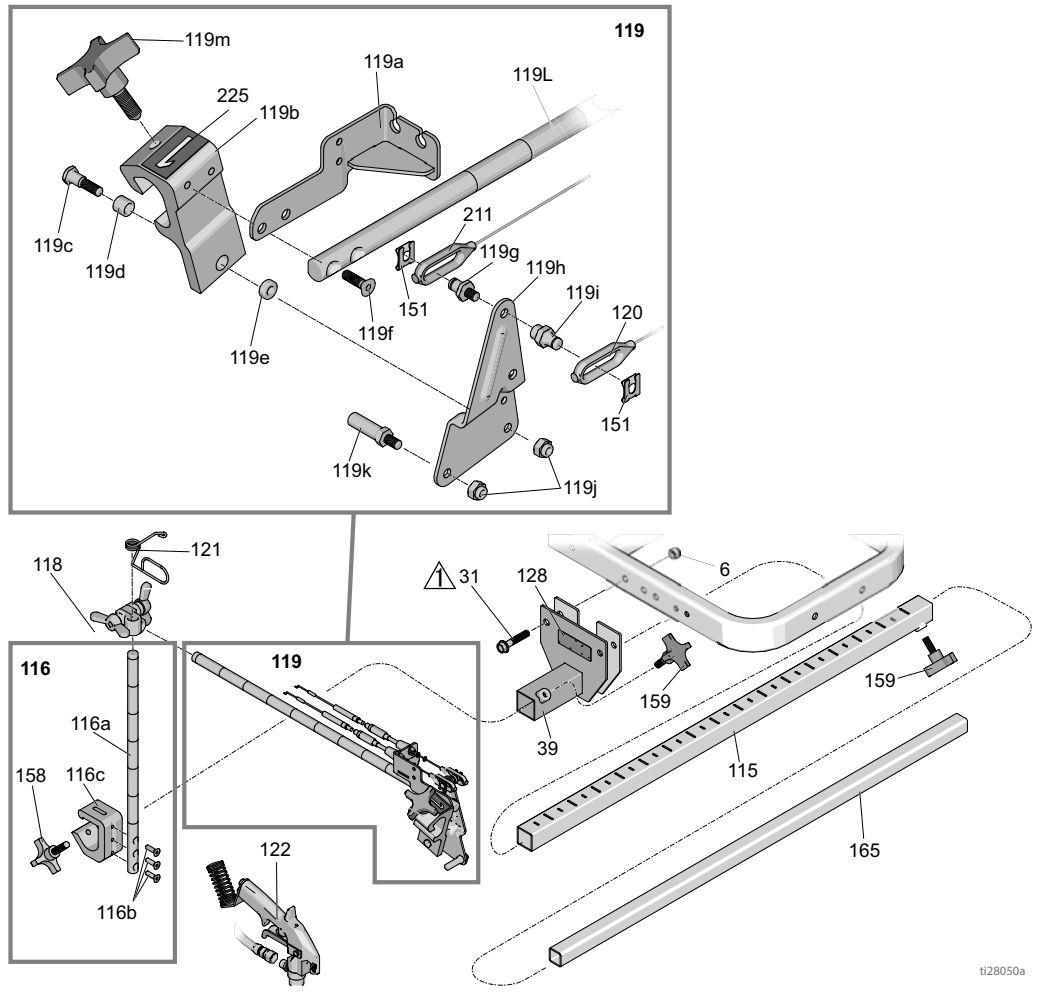
ti28066a

零部件清单

参考号	零部件	说明	数量	参考号	零部件	说明	数量
1	237623	框架、划线机 (喷涂)	1	43	128977	螺钉、盖、按钮 HD	4
6	101566	锁紧螺母	12	48	17J125	托架, 板	2
7	193405	轴	1	50	17J136	六角法兰头螺钉	8
9	198891	托架	1	106	237686	接地螺丝	1
10	198930	杆、制动 (包括 12)	1	107	107257	螺钉, 螺纹成型, 六角头	1
11	198931	轴承	1	123	124884	耦合软管, 3/8" x 20'	1
12	114808	乙烯树脂盖	1	127	15F369	盒	1
13	195134	SPACER	1	157	114271	固定扣带	1
14	113961	六角头带帽螺钉	1	158	108471	旋鈕	1
15	112960	法兰六角螺钉	5	160	404989	支撑板	5
16	111040	尼龙锁紧螺母, 插件, 5/16	5	161▲	17K394	gmax 火灾和皮肤伤害警告标签	1
17	111020	不带感应器环的气动轮	1	162	115077	塑料桶	1
	255162	带感应器环的气动轮	1	163	24U241	桶盖配件包	1
18	112405	锁紧螺母	2	224	17H721	架子, 电线	1
19	112825	垫圈	4	258	17H681	托架, 支架, 泵, 液压	1
20	114648	盖子, 灰尘	2	274	17J549	BRACKET, reservoir	1
21	15J088	距离感应器护罩	1	276	15F441	托架, 框架	1
22	15K452	圆垫片	1	277	119696	拉伸弹簧	1
23	15K357	距离感应器	1	308▲	17K392	安全警告标牌	1
24	108868	架子, 电线	2	400	24Y641	把手	1
25	260212	螺旋式六角垫圈头螺钉	2	401	24Y642	控制板	1
31	114982	六角头带帽螺钉	6				
40	24Y665	已喷涂框架, 手柄直立	1				
41	15F576	右支柱 (已喷涂)	1				
42	15F577	左支柱 (已喷涂)	1				

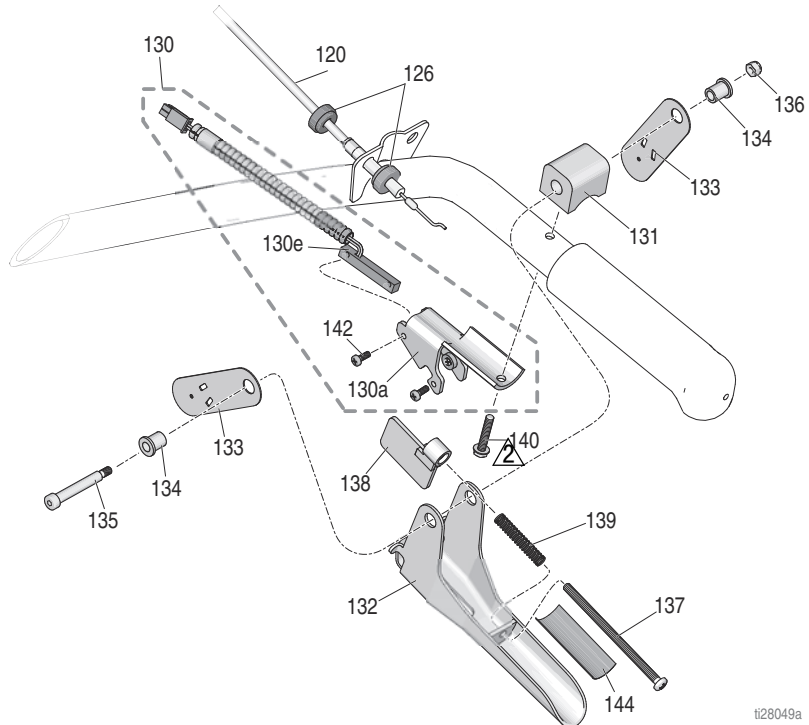
▲ 可免费预订更换用警告标牌

零配件图纸 - LineLazer V 200HS



扭矩为 17-23 ft-lbs
(23.0-31.1 N·m)

扭矩为 18-22 in-lbs
(2.0-2.4 N·m)



零配件清单

喷枪套筒和臂

参考号	零部件	说明	数量
6	101566	锁紧螺母	2
31	114982	六角头带帽螺钉	2
39	17H528	喷枪臂支架	1
115	17J407	加长杆臂	1
116	17J424	高度调整组件杆	1
116a	17J139	喷枪高度调整杆	1
116b	113428	螺钉, 机用, 六角头	3
116c	17J153	喷枪套筒支架	1
118	24Y645	双蝶形螺母夹配件包	1
119	25A529	喷枪套筒道路划线臂 (包括 151)	1
119a	24Y919	电缆托架	1
119b*	15F216	喷枪套筒	1
119c	17J575	特殊紧固件	1
119d*	119664	套筒轴承	1
119e	17J576	特殊垫片	1
119f	119647	盖凹槽螺钉	2
119g	17H673	螺柱, 电缆, 喷枪	1
119h	15F214	执行器杆	1
119i	17H674	转接头, 电缆, 喷枪	1
119j	102040	螺母, 六角锁	2
119k	15F209	螺柱, 拉动, 扳机	1
119l	17J145	喷枪套筒臂	1
119m*	15F750	喷枪套筒旋钮	1
120	25A488	电缆, 喷枪, 手动 (包括 126、151)	1
121	188135	电缆导轨	1
122	248157	喷枪, 弹性, 基本	1
128▲	16P136	iso 安全警告标牌	1
151	126111	外部簧环固定器, 8mm	2
158	108471	旋钮	1
159	111145	旋钮	2
165	17J408	加长第三喷枪臂	1
211	25A487	电缆, 喷枪, 自动 (包括 151、212、213)	1
225	17C043	“1”号标牌	1
	17C046	“2”号标牌	1

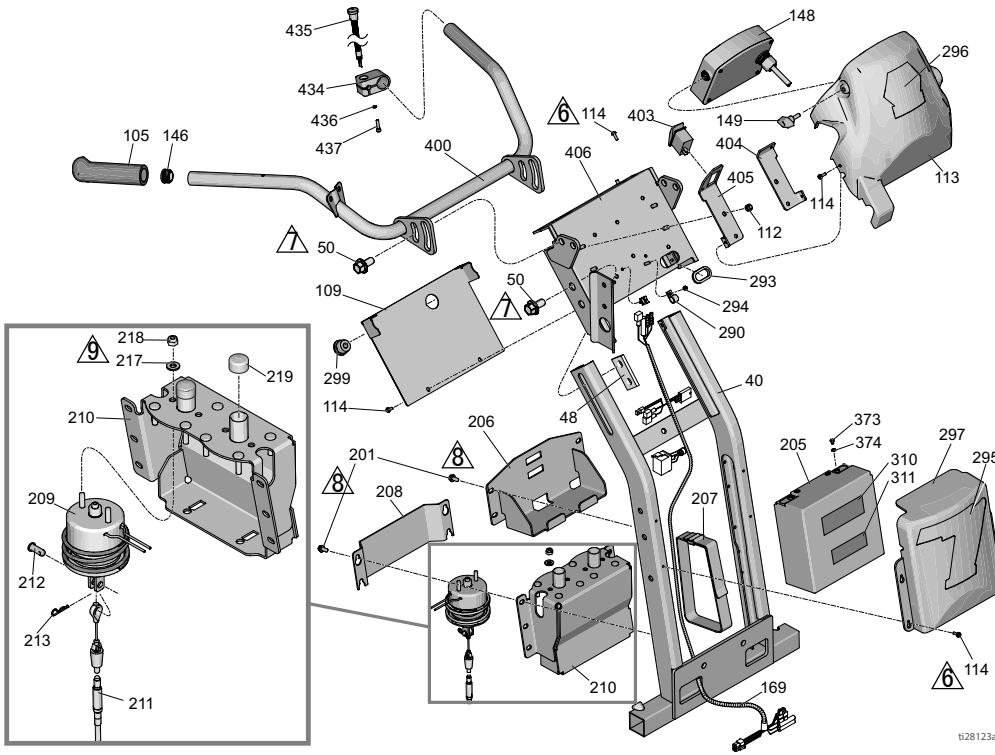
* 包含在喷枪套筒维修配件包 287569 内

▲ 可免费预订更换用警告标牌

喷枪扳机

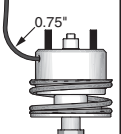
参考号	零部件	说明	数量
120	25A488	电缆, 喷枪, 手动 (包括 126、151)	1
126	15F624	螺母, 电缆, 喷枪 (滚花)	2
130	25A636	带开关的扳机支架	1
130a	276907	磁支架	1
130e	17J237	舌簧开关	1
131	198896	装配台	1
132	245676	HANDLE	1
133	198895	板, 杆, 枢轴	2
134	111017	法兰轴承	2
135	116941	凹头带肩螺钉	1
136	116969	锁紧螺母	1
137	112381	螺钉, 机用, 盘头	1
138	117268	断续器支架	1
139	117269	SPRING	1
140	128803	螺钉, thd 成型, 六角垫圈头	1
142	117317	螺钉, plastine, 盘头	2
144	17K587	调整提示标牌	1





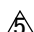




零配件 - LineLazer V 200HS

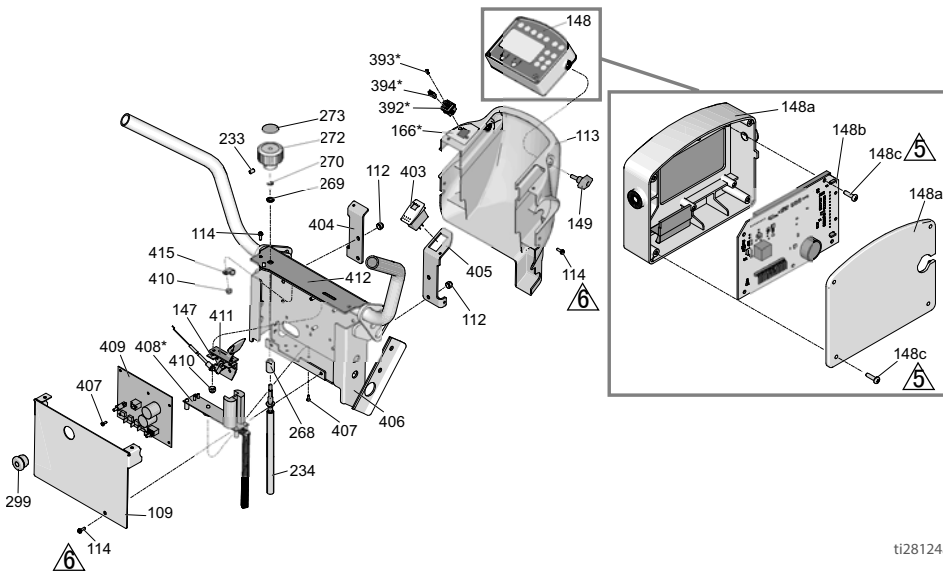


NOTICE

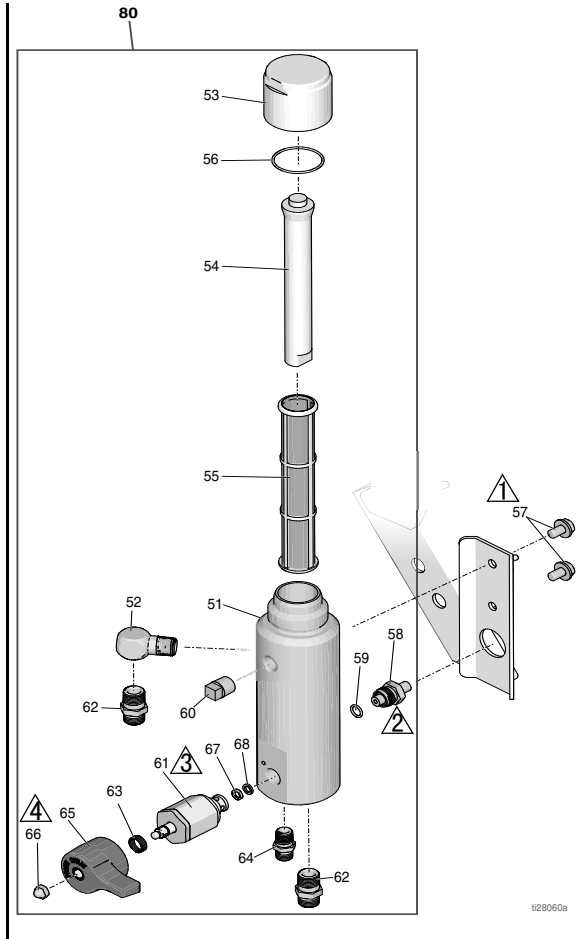
请勿如图所示剧烈弯曲电磁阀导线。否则可能导致导线断裂。弯曲从电磁阀伸出的导线，弯曲半径约为 0.75 英寸。

-  扭矩为 35-45 ft-lbs (47.4-61.0 N·m)
-  扭矩为 190-210 in-lbs (21.4-23.7 N·m)
-  扭矩为 365-385 in-lbs (41.2-43.4 N·m)
-  扭矩为 25-30 in-lbs (2.8-3.3 N·m)
-  扭矩为 6-8 in-lbs (0.6-0.9 N·m)
-  扭矩为 18-22 in-lbs (2.0-2.4 N·m)
-  扭矩为 45-55 ft-lbs (61.0-74.5 N·m)
-  扭矩为 130-150 in-lbs (14.6-16.9 N·m)
-  扭矩为 65-75 in-lbs (7.3-8.4 N·m)



*仅限 HP 自动系列 (408)



零配件清单

把手 / 控制

参考号	零部件	说明	数量
40	24Y665	已喷涂框架, 手柄直立	1
48	17J125	托架, 板	2
50	17J136	六角法兰头螺钉	8
105	114659	手柄头	2
109	17J123	盖板	1
112	102040	六角锁紧螺母	4
113	17J135	控制盖, 涂漆 (系列 A)	1
	17V517	控制盖, 涂漆 (系列 B)	1
114	128978	驱动室, 凹槽六角垫圈头	12
146	120151	插头	2
147	24Y643	截流阀控制 (包括 410、411、415)	1
148	25A498	控制组件总成箱 (包括 149) (系列 A)	1
	17W550	控制组件总成箱 (包括 149) (系列 B)	1
148a	25A497	薄膜开关维修配件包 (包括 148c)	1
148b	25A496	显示板维修配件包 (包括 148c) (系列 A)	1
	17W549	显示板维修配件包 (包括 148c) (系列 B)	1
149	16W408	旋钮, t- 把手, 1/4-20 thd 螺柱	2
166	17V520	标签, USB	1
169	17J617	线束导线	1
201	107257	滚牙螺钉	10
205	24X370	电池, 22 AH, 密封 (包括 373、374)	1
206	17H644	电池架	1
207	126949	电池托盘	1
208	17H650	自动电磁盖 (包括 151、212、213)	1
209	25A486	电磁, 模块 (包括 212、213、217、218、219)	1
210	24Y777	电磁, 支架	1
211	25A487	电缆, 喷枪, 电磁, 自动 (包括 151、212、213)	1
212	128711	插销, 5/16	1
213	15R598	开口销, 发夹	1
217	110755	平垫圈	2
218	121114	六角自锁螺母	2
219	128712	盖子, 灰尘	2
233	101962	插座头定位螺钉	2
234	25A255	挠性轴	1
268	17H698	衬套, 压力控制, 支架	1
269	119775	面板螺母	1
270	115999	扣环	1
272	16Y408	旋钮, 压力控制	1
273	15A464	控制标牌	1
290	128856	线夹	2
293	17H701	索环	1
294	115483	螺母	2
295	17K378	标签	1
296	17K379	标签	1
297	17K377	涂漆电池盖	1
299	17K310	插头, 按钮	1
310	17K397	标签	1
311	17K396	标签	1
373	128131	螺丝	2
374	111307	垫圈	2
392	25M792	控制板, 部件	1
393	17V519	锅头定位螺丝	2
394	17V518	控制盖, USB	2

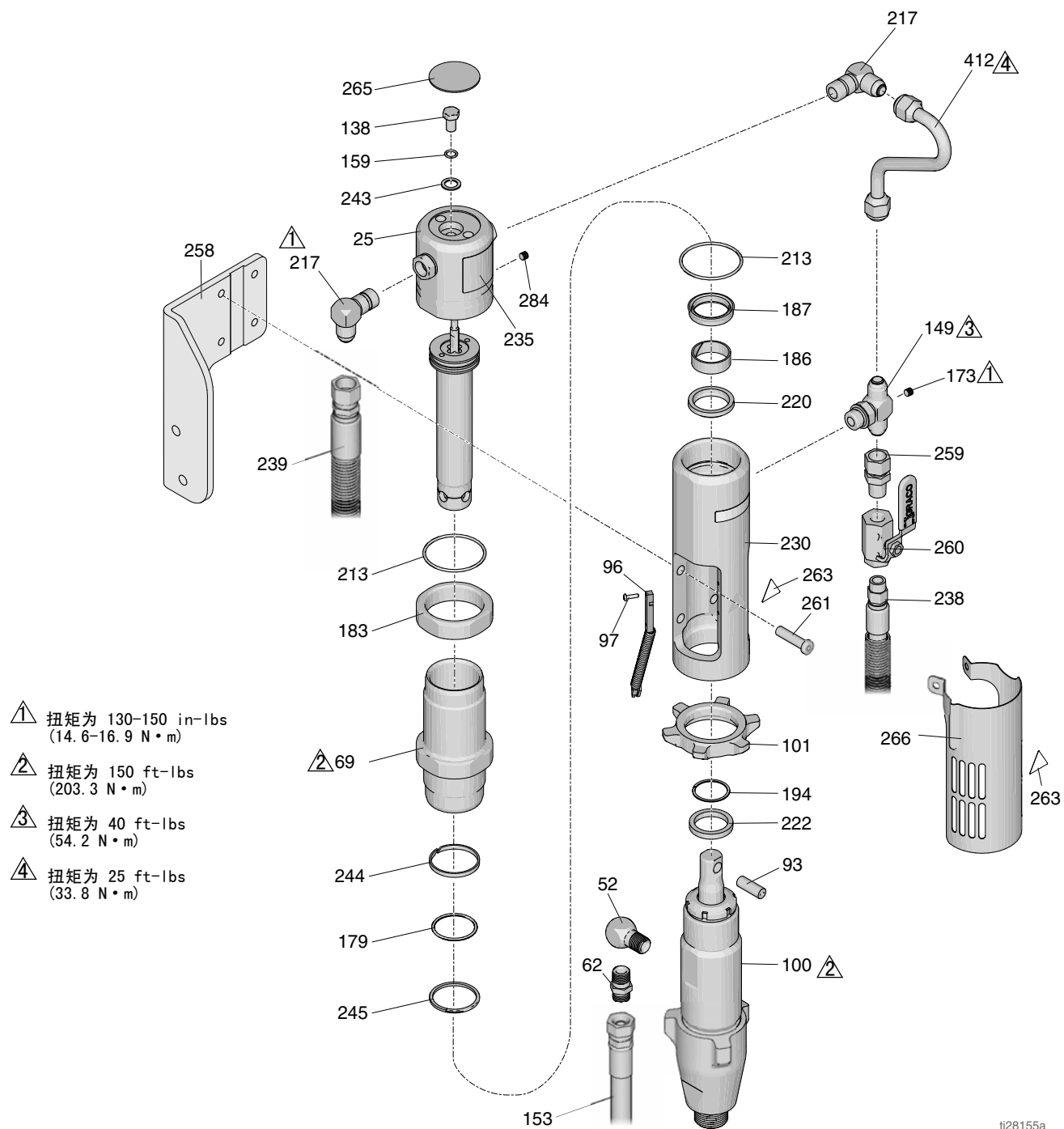
参考号	零部件	说明	数量
400	24Y641	把手	1
403	128855	摇臂开关	1
404	17J126	罩支架	1
405	17J128	支架, 开关	1
406	24Y642	控制板	1
407	106520	滚牙螺钉	11
408*	25A495	充电板维修配件包 (包括 407)	1
409	25A493	主板维修配件包, 标准系列 (包括 407)	1
	25A494	充电板维修配件包, HP 自动系列 (包括 407)	1
410	111280	螺母, 锁紧	3
411	15F776	节流垫片	1
412	17J456	标签	1
415	119736	线夹	1
434*	15K162	装配台	1
435*	17J236	开关, 按钮	1
436*	C19277	密封垫圈, 锁定, 分裂	1
437*	C20004	带帽螺钉	1

* 仅限 HP 自动系列

过滤器

参考号	零部件	说明	数量
51	17K166	歧管	1
52	196179	内外牙弯管接头	1
53	287285	过滤器盖 (包括 54、56)	1
54	15C766	扩散管	1
55	25A465	流体过滤器	1
56	117285	填料 O 型圈	1
57	111801	六角头带帽螺钉	2
58	24N516	传感器, 压力控制旋钮 (包括 59)	1
59	111457	O 型圈	2
60	15G331	管塞	1
61	245103	排放组件阀 (包括 63、65、66、67、68)	1
62	196178	接套转接头	1
63	114708	压缩弹簧	1
64	196181	接套接头	1
65	15G563	阀门手柄	1
66	116424	带帽螺母	1
67	193709	阀座	1
68	193710	阀座密封件	1
80	25A877	过滤器歧管维修配件包	1

零配件图纸 - LineLazer V 200HS




ti28155a


零部件清单


参考号	零部件	说明	数量	参考号	零部件	说明	数量
25◆	288754	解扣杆 / 活塞维修配件包	1	222	287186	磁维修配件包	1
52	196179	内外牙弯管接头	1	230	15A728	歧管转接头	1
62	196178	接套转接头	2	235◆	15B804	标牌, Graco 徽标	1
69◆	246176	套筒, 汽缸维修配件包		238	287175	液压供料软管	1
93	197443	泵针脚	1	243*◆	178179	密封垫圈	1
96	119720	带接头的舌簧开关	1	239	287176	软管维修配件包	1
97	114528	配对螺丝, 十字螺丝起子, 盘头	2	244*‡◆	178207	活塞轴承	
100	277068	活塞泵	1	245*‡◆	178226	活塞密封件	1
138*◆	106276	六角头螺帽	1	258	17H681	托架, 支架, 泵, 液压	1
101	193394	固定螺母	1	259	117328	直接套接头	1
149	119841	标准螺纹分管 T 型接头	1	260	117441	球阀	1
159*◆	155685	填料 O 型圈	1	261	107210	螺丝	4
153	245226	耦合软管, 3/8 x 3'	1	263*▲	15H108	指头被夹警告标牌	2
173	100139	管塞	1	265▲	15B063	高温表面安全警告标牌	1
179*‡◆	108014	填料 O 型圈	1	266	24X474	泵杆组件盖	1
183◆	15A726	防松螺母	1	284*◆	100139	管塞	
186*◆	112342	轴承杆	1	412	15F519	供料液压管	1
187‡◆	112561	填料块	1				
194	116551	环, 固定器	1				
213*‡◆	117283	填料 O 型圈	2				
217	117607	标准螺纹弯管接头	2				
220*‡	117739	刮水器杆	1				

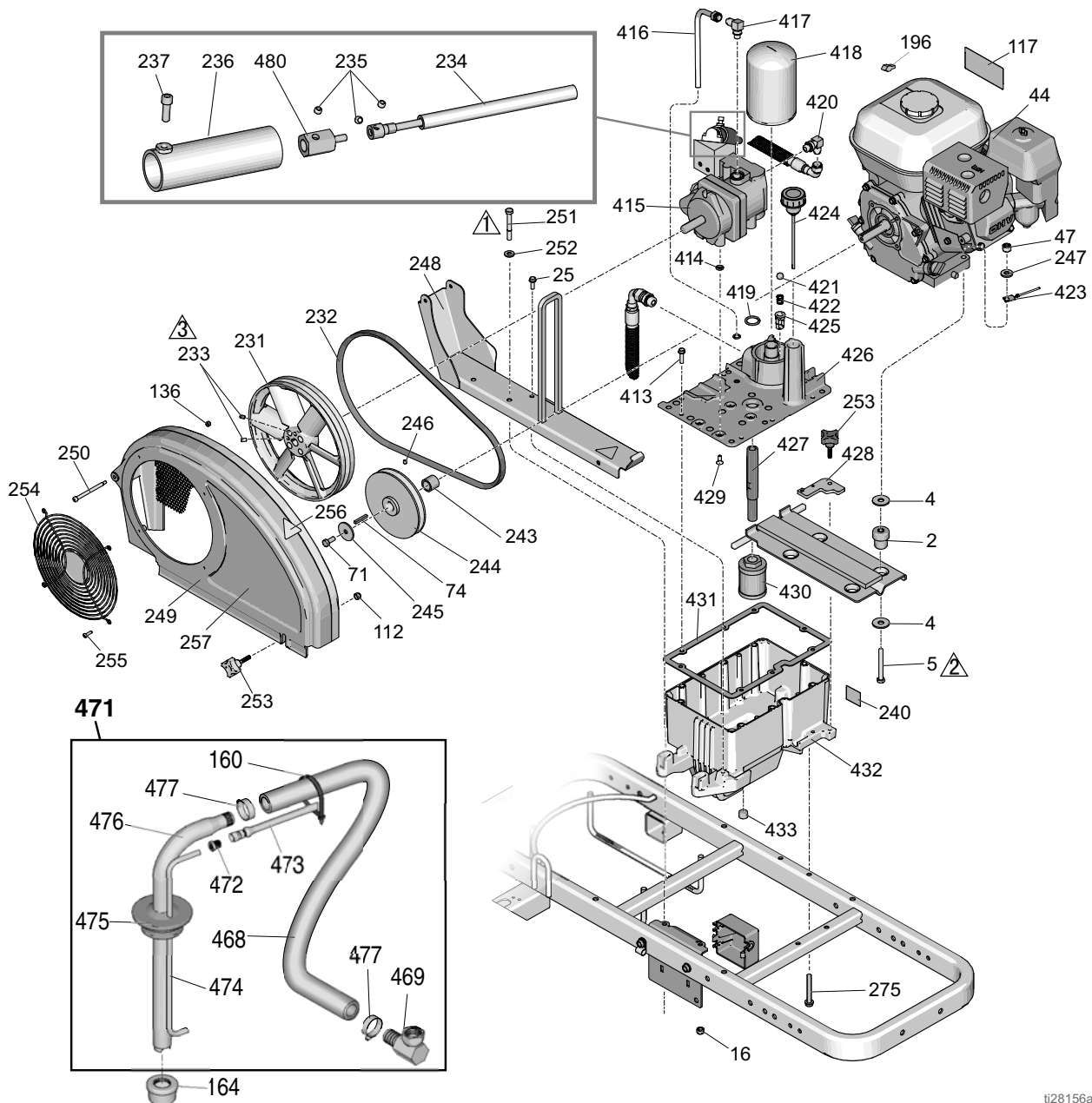
* 包括在解扣杆 / 活塞 / 盖修理配件包 288754 内
‡ 包括在液压密封修理配件包 246174 内
◆ 包括在液压点击配件包 248021 内
▲ 可免费预订更换用警告标牌

零配件 - LineLazer V 200HS

 扭矩为 115-135 in-lbs
(12.9-15.2 N·m)

 扭矩为 190-210 in-lbs
(21.4-23.7 N·m)

 扭矩为 115-135 in-lbs
(6.5-7.0 N·m)



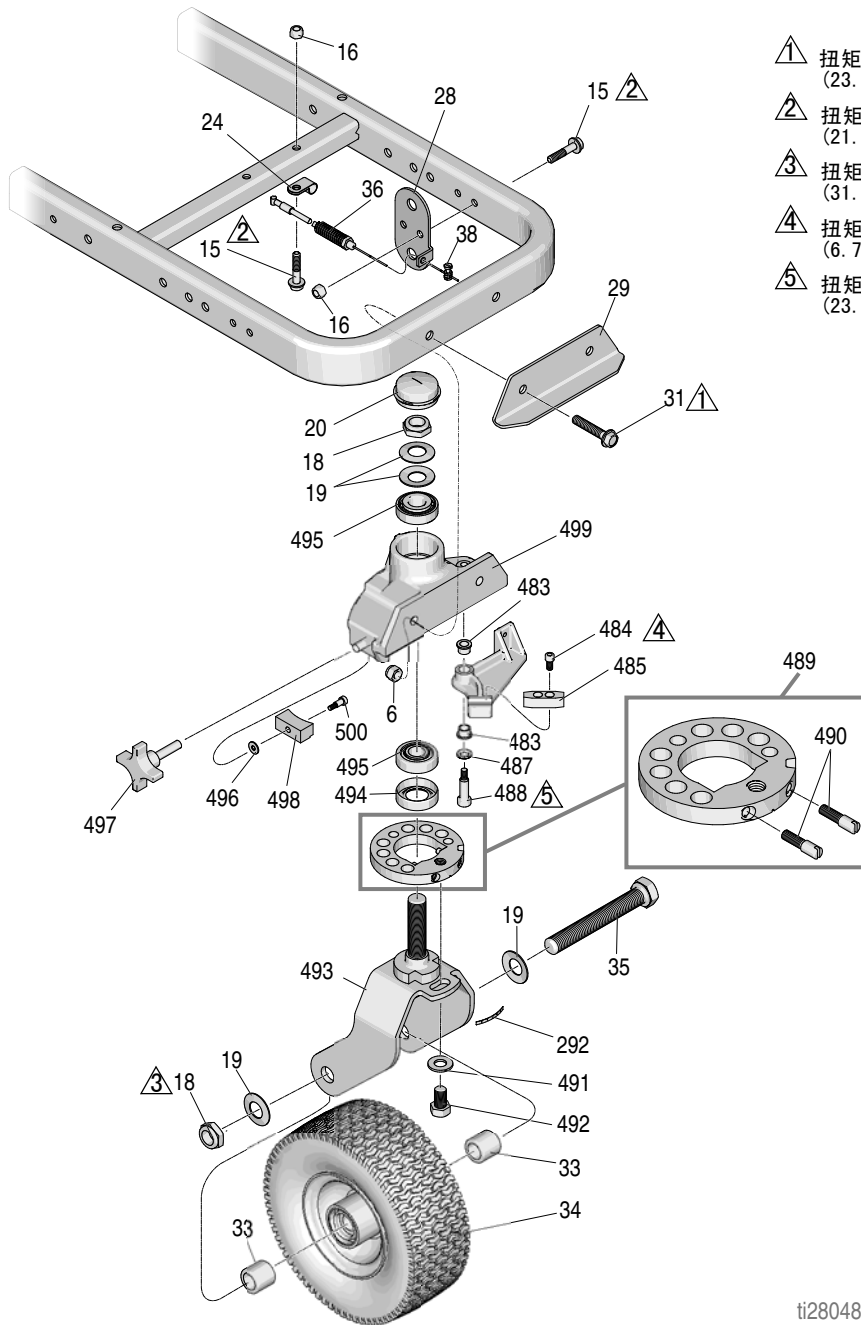
t28156a

零部件清单

参考号	零部件	说明	数量	参考号	零部件	说明	数量
2	15E888	发动机安装挡板	4	257	17H689	标牌, branch, LLV 200 hs, 遮盖	1
4	108851	平垫圈	8	275	120981	六角垫圈头配对螺钉	2
5	113664	六角头带帽螺钉	4	413	119426	六角垫圈头配对螺钉	8
16	111040	尼龙锁紧螺母, 插件, 5/16	2	414	107188	填料 O 型圈	4
25	260212	thd 成型六角垫圈头螺钉	2	415	287179	泵维修配件包 (包括 235、414、419、429、480)	1
44	116080	ENGINE	1	416	246167	外壳排放维修配件包	1
47	110838	锁紧螺母	4	417	110792	内外牙弯管接头, 90°	1
71	108842	六角头带帽螺钉	1	418	246173	滤油器维修配件包	1
74	117632	方键, 3/16 x 1.25	1	419	156401	填料 O 型圈	1
112	102040	六角锁紧螺母	1	420	116829	液压弯管接头	1
117▲	194126	警告标签	1	421	100084	金属球	1
136	116969	锁紧螺母	2	422	116967	压缩弹簧	1
160	404989	支撑板	4	423	240997	导体, 接地	1
164	181072	入口管滤网	1	424	120726	给油箱加油口盖	1
196	114956	绝缘接线端	1	425	198841	压力旁通滚珠挡圈	1
231	16U205	风扇皮带轮	1	426	15M057	遮盖, 容器, 200HS	1
232	119433	皮带	1	427	15E587	吸料管	1
233	120087	固定螺钉, 1/4 x 1/2	2	428	15E476	固定支架, 电机	1
234	25A255	液压控制挠性轴	1	429	117471	六角垫圈头配对螺钉	4
235	112303	带盖板的凹槽定位螺钉	3	430	116919	过滤器, 筛选, 吸入	1
236	15C958	压力控制护罩	1	431	120604	油箱垫片	1
237	112166	插座头带帽螺钉	7	432	15J513	油箱	1
240	15K440	品牌标牌, GH/EH 冷却	1	433	101754	插塞, 管路; 3/8 nptf	1
243	15B314	套管, 电动机轴	1	468	194306	软管, 液体	1
244	15E758	皮带轮, 5.50 英寸	1	469	198119	弯管接头	1
245	112717	垫圈	1	471	24V064	吸料 / 排放软管	1
246	100002	插座头定位螺钉	1	472	196180	套管	1
247	100023	垫圈, 扁平	4	473	248008	耦合软管, 1/4" x 44"	1
248	288261	组件皮带护罩导轨	1	474	16X071	泄流管	1
249	288734	皮带护罩 (包括 136、250、254、255)	1	475	278722	密封垫片	1
250	119434	凹头带肩螺钉	1	476	15F149	吸料管	1
251	802277	SCREW, machine	2	477	101818	软管夹	2
252	100527	平垫圈	2	480	16Y407	转接头	1
253	15D862	手螺母	2				
254	117284	风扇护罩格栅	1				
255	115477	十字平头配对螺钉	4				
256▲	16M768	iso 挤压危险警告标牌	2				

▲ 可免费预订更换用警告标牌

零配件 - LineLazer V 200HS



- ① 扭矩为 17-23 ft-lbs
(23.0-31.1 N·m)
- ② 扭矩为 190-210 in-lbs
(21.4-23.7 N·m)
- ③ 扭矩为 23-27 ft-lbs
(31.1-36.6 N·m)
- ④ 扭矩为 60-80 in-lbs
(6.7-9.0 N·m)
- ⑤ 扭矩为 17-23 ft-lbs
(23.0-31.1 N·m)

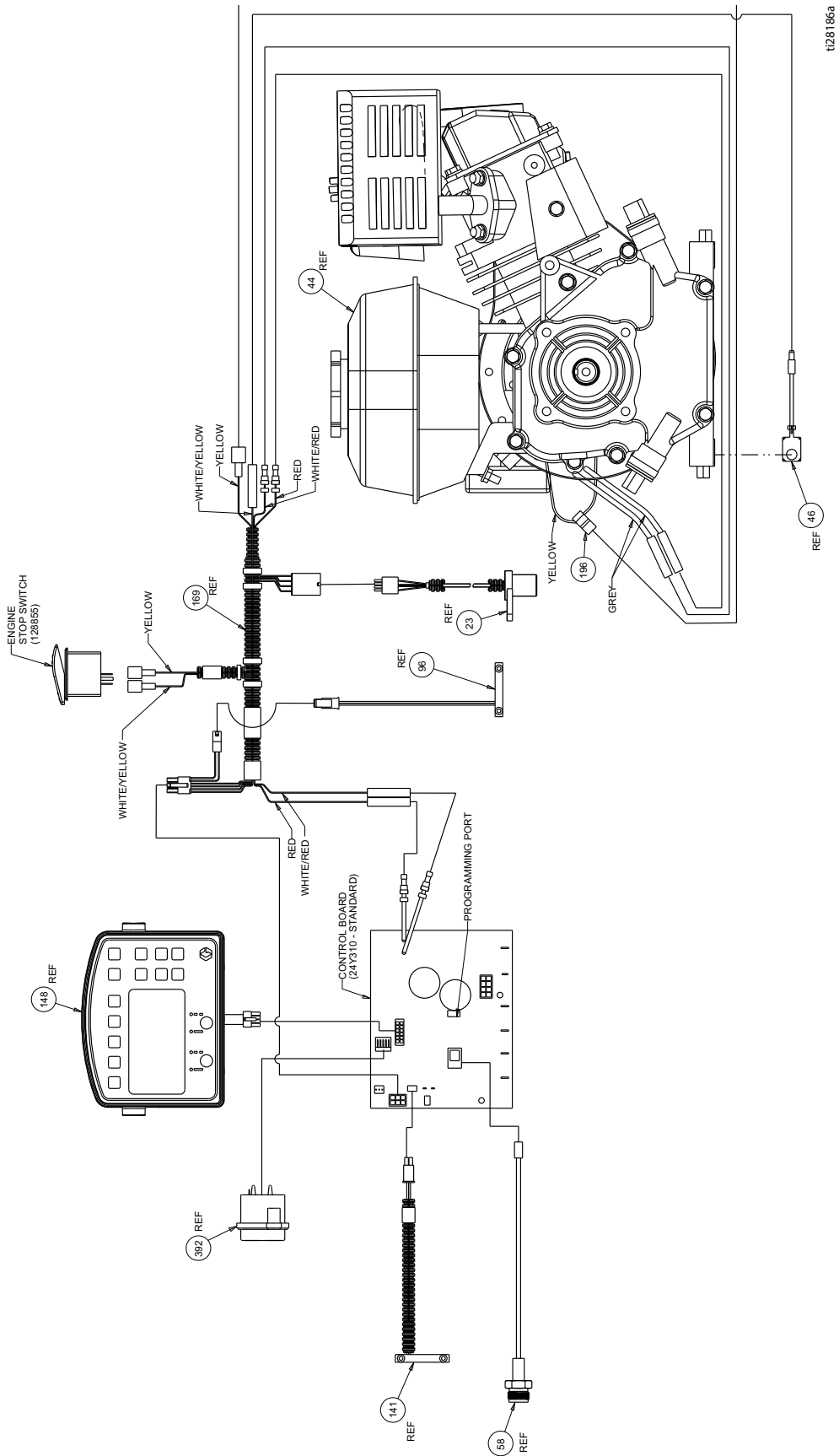
ti28048a

零部件清单

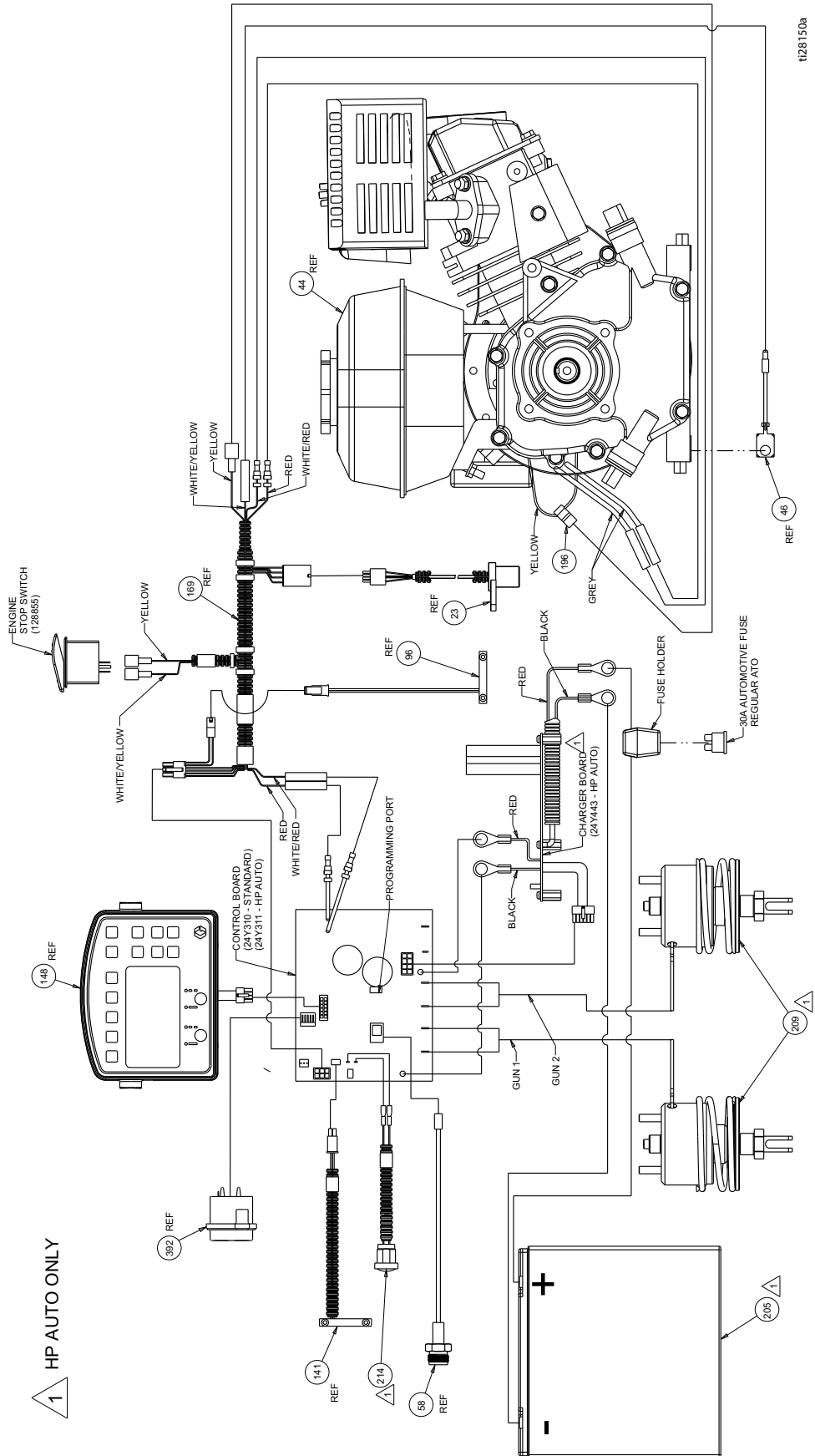
参考号	零部件	说明	数量	参考号	零部件	说明	数量
6	101566	锁紧螺母	2	487*‡	15J603	圆垫片	1
15	112960	六角头带帽螺钉	3	488*‡	120476	螺栓, 带肩	1
16	111040	尼龙锁紧螺母, 插件, 5/16	3	489*‡	17H486	调整器组件碟	1
18*‡	112405	锁紧螺母	2	490*‡	17G762	碟调制器螺钉	1
19*‡	112825	垫圈	4	491*‡	113962	垫圈	1
20*‡	114648	盖子, 灰尘	1	492*	114681	六角头带帽螺钉	1
24	108868	架子, 电线	1	493*‡	17H485	叉	1
28‡	15F910	电缆托架	1	494*‡	113484	密封, 滑脂	1
29	240991	前脚轮支架	1	495*‡	113485	轴承, 杯 / 锥形	2
31	114982	六角头带帽螺钉	2	496*‡	112776	平垫圈	1
33*‡	193658	垫片, 密封	2	497*‡	181818	旋鈕	1
34*	114549	气动轮	1	498*‡	193661	颚板	1
35*	113471	六角头带帽螺钉	1	499*‡	15G952	脚轮	1
36‡	241445	电缆	1	500*‡	108483	有肩螺钉	1
38‡	114802	电线停止点	1				
292*‡	17H489	碟调整标牌	1				
483*‡	114548	铜轴承	2				
484*‡	110754	插座头带帽螺钉	2				
485*‡	193662	楔紧块	1				

* 包含在旋转轮维修配件包 240719 内
‡ 包含在旋转轮维修配件包 241105 内

布线图 (标准系列)



布线图 (HP 自动系列 /HP 反射系列)



技术规范

LineLazer V 200HS 标准系列 (型号 17H459、17H461)		
	美制	公制
尺寸		
高度 (手柄杆向下)	未封装 - 44.5 英寸 封装 - 52.5 英寸	未封装 - 113.03 厘米 封装 - 133.35 厘米
宽度	未封装 - 34.25 英寸 封装 - 37.0 英寸	未封装 - 87.0 厘米 封装 - 93.98 厘米
长度 (操作平台向下)	未封装 - 68.75 英寸 封装 - 73.5 英寸	未封装 - 174.63 厘米 封装 - 186.69 厘米
重量 (干燥 - 无涂料)	未封装 - 306 磅 封装 - 373 磅	未封装 - 139 千克 封装 - 169 千克
噪音 (dBa)		
噪音功率, 遵照 ISO 3744 规定:		103.1
噪音压力测量为 3.1 英尺 (1 米):		86.5
振动 (米 / 秒²) (每日暴露 8 小时)		
手臂 (遵照 ISO 5349 规定)		1.6
整体 (遵照 ISO 2631 规定)		0.4
额定功率 (马力)		
额定功率 (马力), 遵照 SAE J1349 规定	6.5 马力 @ 3600 转 / 分钟	4.84 千瓦 @ 3600 转 / 分钟
最大输送量	2.15 加仑 / 分钟	8.14 升 / 分
最大喷嘴尺寸 1 个喷枪 2 个喷枪		.047 .034
涂料入口滤网	16 目	1190 微米
涂料入口滤网	50 目	297 微米
泵入口尺寸	1 英寸 NSPM (米)	
泵入口尺寸	3/8 NPT (f)	
最大工作压力	3300 磅 / 平方英寸	228 巴, 22.8 兆帕
最大流体工作压力	3300 磅 / 平方英寸	228 巴, 22.8 兆帕
最大自由流量	2.15 加仑 / 分钟	8.14 升 / 分
转 / 加仑 / 升	62 cpg	16.4 cpl
液压储液器容量	1.25 加仑	4.73 升
液压压力	1825 磅	124 巴
电容量	84 W @ 3800 转 / 分钟	
启用蓄电池	12V, 22Ah, 密封铅酸, 深循环	

接液部件: 聚四氟乙烯、尼龙、聚氨酯、V-Max、
聚乙烯纤维、氟橡胶、乙缩醛、皮革、碳化钨、
不锈钢、镀铬、镀镍碳钢、陶瓷

LineLazer V 200HS HP 自动系列 (型号 17K582、17H462、17K637、17H463、17K583、17H464)		
	美制	公制
尺寸		
高度 (手柄杆向下)	未封装 - 44.5 英寸 封装 - 52.5 英寸	未封装 - 113.03 厘米 封装 - 133.35 厘米
宽度	未封装 - 34.25 英寸 封装 - 37.0 英寸	未封装 - 87.0 厘米 封装 - 93.98 厘米
长度 (操作平台向下)	未封装 - 68.75 英寸 封装 - 73.5 英寸	未封装 - 174.63 厘米 封装 - 186.69 厘米
重量 (干燥 - 无涂料)	未封装 - 322 磅 封装 - 389 磅	未封装 - 146 千克 封装 - 176 千克
噪音 (dBa)		
噪音功率, 遵照 ISO 3744 规定:		103.1
噪音压力测量为 3.1 英尺 (1 米):		86.5
振动 (米 / 秒²) (每日暴露 8 小时)		
手臂 (遵照 ISO 5349 规定)		1.6
整体 (遵照 ISO 2631 规定)		0.4
额定功率 (马力)		
额定功率 (马力), 遵照 SAE J1349 规定	6.5 马力 @ 3600 转 / 分钟	4.84 千瓦 @ 3600 转 / 分钟
最大输送量	2.15 加仑 / 分钟	8.14 升 / 分
最大喷嘴尺寸 1 个喷枪 2 个喷枪		.047 .034
涂料入口滤网	16 目	1190 微米
涂料入口滤网	50 目	297 微米
泵入口尺寸	1 英寸 NSPM (米)	
泵入口尺寸	3/8 NPT (f)	
最大工作压力	3300 磅 / 平方英寸	228 巴, 22.8 兆帕
最大流体工作压力	3300 磅 / 平方英寸	228 巴, 22.8 兆帕
最大自由流量	2.15 加仑 / 分钟	8.14 升 / 分
转 / 加仑 / 升	62 cpg	16.4 cpl
液压储液器容量	1.25 加仑	4.73 升
液压压力	1825 磅	124 巴
电容量	84 W @ 3600 转 / 分钟	
启用蓄电池	12V, 22Ah, 密封铅酸, 深循环	

接液部件: 聚四氟乙烯、尼龙、聚氨酯、V-Max、
聚乙烯纤维、氟橡胶、乙缩醛、皮革、碳化钨、
不锈钢、镀铬、镀镍碳钢、陶瓷

LineLazer V 200HS HP 反射系列 (型号 17H460、17J964、17K585、17H465)		
	美制	公制
尺寸		
高度 (手柄杆向下)	未封装 - 44.5 英寸 封装 - 52.5 英寸	未封装 - 113.03 厘米 封装 - 133.35 厘米
宽度	未封装 - 34.25 英寸 封装 - 37.0 英寸	未封装 - 87.0 厘米 封装 - 93.98 厘米
长度 (操作平台向下)	未封装 - 68.75 英寸 封装 - 73.5 英寸	未封装 - 174.63 厘米 封装 - 186.69 厘米
重量 (干燥 - 无涂料)	未封装 - 417 磅 封装 - 484 磅	未封装 - 189 千克 封装 - 219 千克
噪音 (dBa)		
噪音功率, 遵照 ISO 3744 规定:		103.1
噪音压力测量为 3.1 英尺 (1 米):		86.5
振动 (米 / 秒²) (每日暴露 8 小时)		
手臂 (遵照 ISO 5349 规定)		1.6
整体 (遵照 ISO 2631 规定)		0.4
额定功率 (马力)		
额定功率 (马力), 遵照 SAE J1349 规定	6.5 马力 @ 3600 转 / 分钟	4.84 千瓦 @ 3600 转 / 分钟
最大输送量	2.15 加仑 / 分钟	8.14 升 / 分
最大喷嘴尺寸 1 个喷枪 2 个喷枪		.047 .034
涂料入口滤网	16 目	1190 微米
涂料入口滤网	50 目	297 微米
泵入口尺寸	1 英寸 NSPM (米)	
泵入口尺寸	3/8 NPT (f)	
最大工作压力	3300 磅 / 平方英寸	228 巴, 22.8 兆帕
最大流体工作压力	3300 磅 / 平方英寸	228 巴, 22.8 兆帕
最大自由流量	2.15 加仑 / 分钟	8.14 升 / 分
转 / 加仑 / 升	62 cpg	16.4 cpl
液压储液器容量	1.25 加仑	4.73 升
液压压力	1825 磅	124 巴
电容量	84 W @ 3600 转 / 分钟	
启用蓄电池	12V, 22Ah, 密封铅酸, 深循环	

接液部件: 聚四氟乙烯、尼龙、聚氨酯、V-Max、
聚乙烯纤维、氟橡胶、乙缩醛、皮革、碳化钨、
不锈钢、镀铬、镀镍碳钢、陶瓷

Graco 标准担保

Graco 保证本文件引用的所有设备均由 Graco 生产，并且以名誉担保材料和工艺在销售给初始购买者的当日无缺陷。除了 Graco 公布的特别担保、延长担保或有限担保政策以外，Graco 将在设备售出之日起十二个月内修理或更换任何由 Graco 认定具有缺陷的设备零部件。本担保仅在设备按照 Graco 的书面建议安装、操作和维护时适用。

本担保不涵盖且 Graco 对普通磨损、或任何因错误安装、误用、磨损、腐蚀、维护不足或不当、疏忽、事故、篡改或用非 Graco 零部件更换部件导致的故障、损坏或磨损不负责任。Graco 对因非 Graco 提供的结构、附件、设备或材料与 Graco 设备不兼容，或非 Graco 提供的结构、附件、设备或材料的不当设计、制造、安装、操作或维护所导致的故障、损坏或磨损亦概不负责。

本担保在声称有缺陷的设备经预付费用退还给经授权的 Graco 分销商进行核实后才生效。如果所声称的缺陷得到核实，Graco 将免费修理或更换所有缺陷零部件。该设备将会返还给最初购买者，运输费预先支付。如果检查发现设备无任何材料或工艺缺陷，则会对修理收取合理费用，该费用可能包括零部件、人工和运输费用。

本担保具有排他性，取代任何其它担保，无论是明示的还是默示的，包括但不限于保证适销性或适合性为特定目的的保证。

Graco 的唯一义务和买方的对任何违反担保的行为的唯一补救措施如上所述。买方同意无任何其他补救措施（包括但不限于利润损失、销售损失、人员伤亡或财产损害的意外损害或继发性损害，或任何其他意外损失或继发性损失）。任何针对本担保的诉讼必须在设备售出后二（2）年内提出。

对所销售的非 Graco 生产的附件、设备、材料或组件，Graco 不做任何担保，亦放弃所有隐含适销性和适用于某一特定用途的担保。Graco 所销售的非 Graco 制造的设备（例如电机、开关、软管等）均享受各自制造商的担保。Graco 将为买家提供合理的帮助，协助他们对违反担保条款的行为提出索赔。

在任何情况下，Graco 对 Graco 按照协议条款供应设备或销售的任何产品或其他商品的装备、性能或使用所造成的间接、意外、特殊或继发性损害不负责任，不论是否归因于违反合同、违反担保、Graco 的疏忽或任何其他原因。

额外保修担保 Graco 确为“Graco 承包商设备保修项目”中所述的产品提供延长质保和磨损质保。

Graco 信息

有关 Graco 产品的最新信息，请访问 www.graco.com。

有关专利信息，请参见 www.graco.com/patents。

要下订单，请联系您的 Graco 分销商或拨打 1-800-690-2894 寻找最近的分销商。

*本文件中的所有书面和视觉资料均为发布时的最新产品信息。
Graco 保留随时修改的权利，恕不另行通知。*

技术手册原文翻译。This manual contains Chinese. MM 3A3390

Graco 总部：明尼阿波利斯

国际办事处：比利时、中国、日本、韩国

GRACO INC. AND SUBSIDIARIES • P.O. BOX 1441 • MINNEAPOLIS MN 55440-1441 • USA

Graco Inc. 2016 版权所有。所有 Graco 的制造厂均通过 ISO 9001 认证。

www.graco.com

修订版 D, May 2018