

Équipements de pulvérisation de mousse et de polyurés Reactor™



Applications à prise rapide bicomposantes



UNE QUALITÉ CERTIFIÉE. UNE TECHNOLOGIE D'AVANT-GARDE.

Graco vous apporte la solution

Quelle que soit l'application, Graco a la solution !

Pour la pulvérisation de mousse ou l'application de revêtements en polyuréthanes, les systèmes bicomposants Reactor® Graco vous permettent de terminer chaque projet tout en donnant d'excellents résultats. Nos équipements intégrant la technologie hydraulique, électrique ou encore pneumatique, vous trouverez à coup sûr le système adapté à vos besoins.

Quel système vous convient ?

Types de technologie : A = pneumatique (air) ; E = Électrique ; H = Hydraulique



**Systèmes portatifs et
équipements pour retouches**



**Systèmes
d'entrée de gamme**



**Systèmes
de production moyenne**



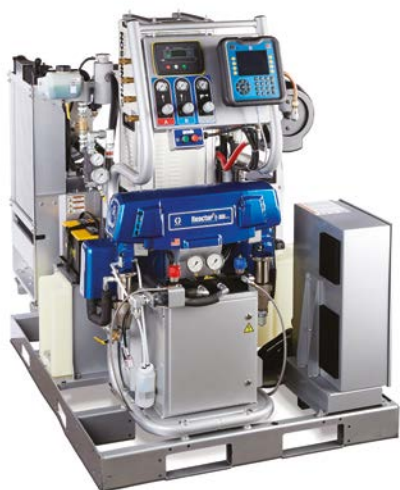
**Systèmes
pour grande production**

Systèmes portatifs et équipements pour retouches		Systèmes d'entrée de gamme		Systèmes de production moyenne		Systèmes pour grande production	
APPLICATIONS DE PULVÉRISATION DE MOUSSE	REVÊTEMENTS APPLICATIONS	APPLICATIONS DE PULVÉRISATION DE MOUSSE	REVÊTEMENTS APPLICATIONS	APPLICATIONS DE PULVÉRISATION DE MOUSSE	REVÊTEMENTS APPLICATIONS	APPLICATIONS DE PULVÉRISATION DE MOUSSE	REVÊTEMENTS APPLICATIONS
E-10	E-10hp	A-25 E-20	A-XP1 E-10hp E-XP1	E-30 H-30	E-XP2 H-XP2	H-40 H-50	H-XP3

Extension de garantie de trois ans

Nous garantissons chaque produit que nous fabriquons et proposons l'une des meilleures garanties du secteur. Pulvérisez tout en sachant que vous n'aurez probablement jamais à utiliser la garantie de Graco, mais si cela s'avérait nécessaire, nous vous apporterons la solution !

Les systèmes Reactor 2 offrent une garantie étendue de trois ans sur les modules de commande, les modules d'affichage et le moteur électrique (série E uniquement). Reportez-vous au manuel du produit pour obtenir de plus amples informations sur la garantie.



**Systèmes
clés en main**

APPLICATIONS
DE PULVÉRISATION
DE MOUSSE

E-30i

REVÊTEMENTS
APPLICATIONS

E-XP2i



Déchiffrer les performances de pulvérisation

Courbes de performances comprenant les options de chambre de mélange

Utilisez ces courbes pour identifier le système le plus efficace avec chaque chambre de mélange. Les débits sont calculés sur la base d'une viscosité produit de 60 cps. *Voir les exemples ci-dessous.*

Comment utiliser ces courbes ?

- Sélectionnez la pression de pulvérisation
- Sélectionnez la chambre de mélange ou le débit
- Choisissez le modèle de l'équipement

Remarque : les zones plus foncées incluent les modèles figurant dans les zones plus claires.

Exemple de pulvérisation de mousse

Chambre de mélange : AR6060 (03)

Pression : 85 bars (1 250 psi)

Débit : 10 kg/mn (22 lb/mn*)

Reactors H-30, E-30, H-40, H-50

Exemple de revêtements

Chambre de mélange : AR2929 (00)

Pression : 105 bars (1 500 psi)

Débit : 3,4 l/mn (0,9 gpm*)

Reactors E-XP1, E-XP2, H-XP2, H-XP3, E-10hp

**Le débit de la buse plate sera légèrement inférieur à son équivalent rond*

Applications

Pulvérisation de mousse

- Isolation murale commerciale et résidentielle
- Aéronautique
- Réparation de béton par injection
- Solives de rebords et de côté
- Isolation du toit

Revêtements de protection

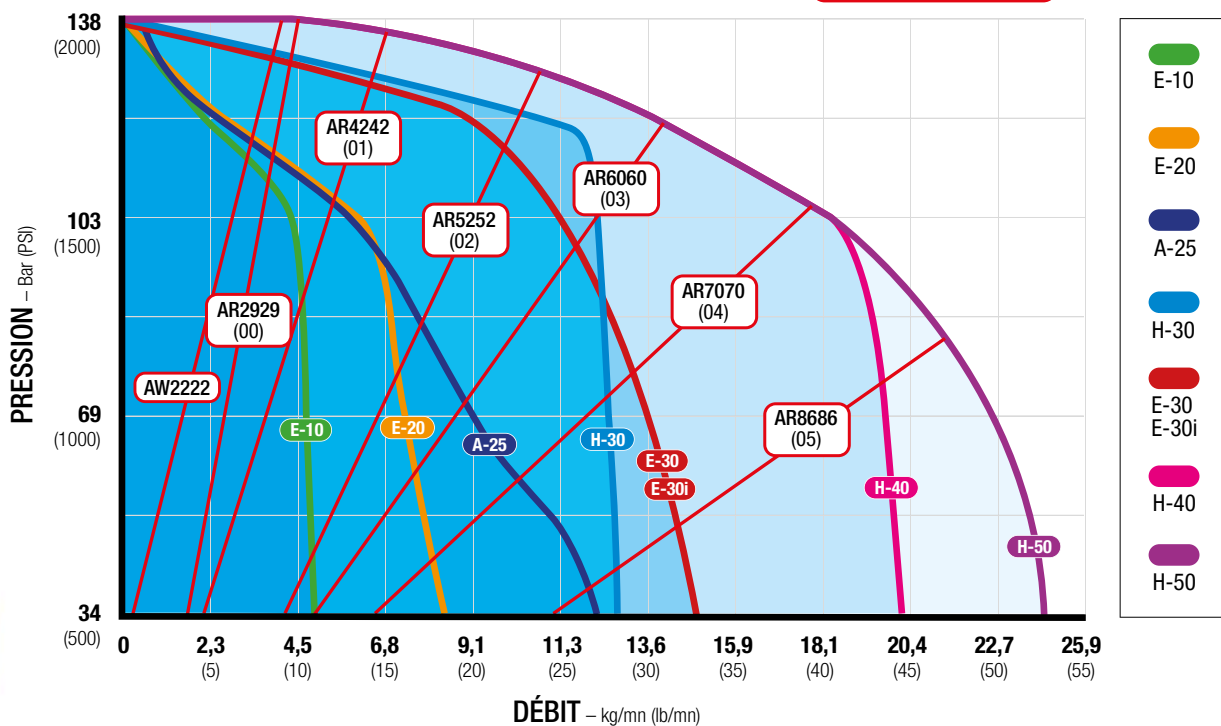
- Colle et pâte pour revêtement de sol
- Revêtements pour la finition
- Marine et constructions navales
- Revêtement de réservoirs et tuyauteries
- Étanchéité
- Centres de retraitement des eaux usées
- Revêtements intérieurs



ÉQUIPEMENTS DE PULVÉRISATION DE MOUSSE

CHAMBRES DE MÉLANGE

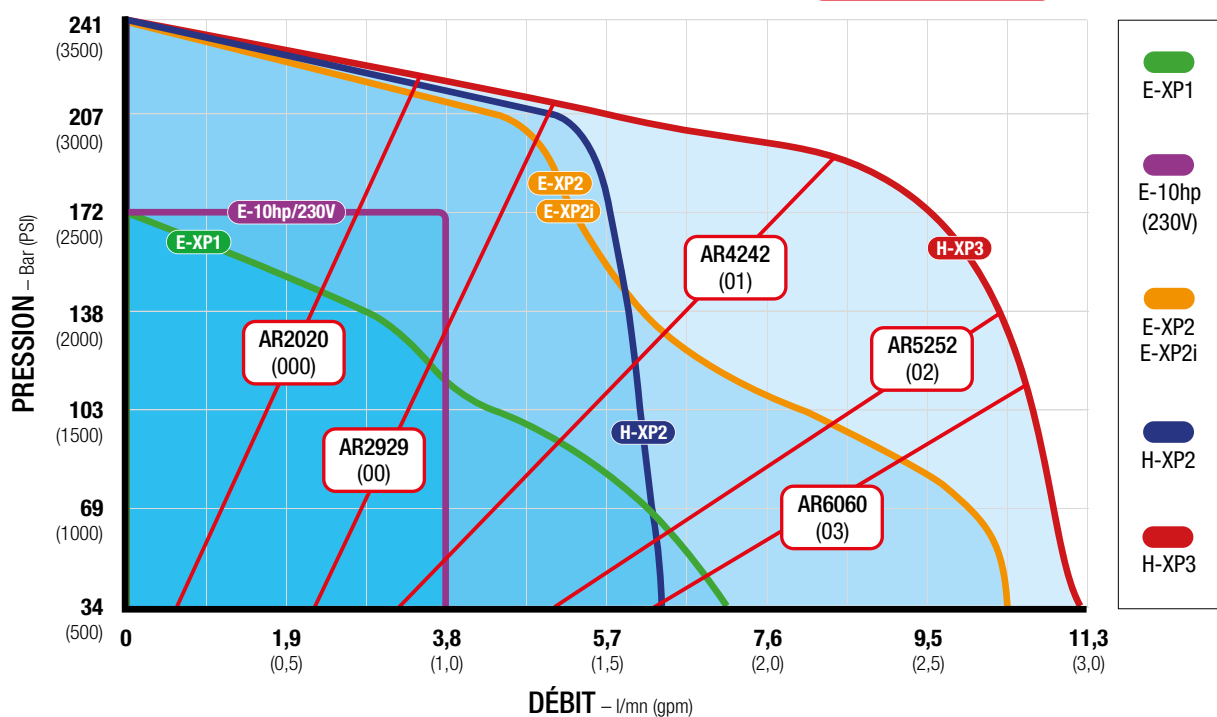
ÉQUIPEMENT



ÉQUIPEMENTS DE REVÊTEMENT

CHAMBRES DE MÉLANGE

ÉQUIPEMENT



Le progrès au service de l'industrie

Tout comme vous, nous souhaitons que nos clients soient pleinement satisfaits de leurs équipements de revêtement et de pulvérisation de mousse. L'objectif de Graco est de fournir des équipements de pointe vous permettant, à vous et à vos équipes, d'appliquer les matériaux avec une efficacité et une précision optimales, comme les fournisseurs de produit le préconisent, et ce, afin de vous aider à développer vos activités.

Un contrôle renforcé



Une technologie de contrôle évoluée

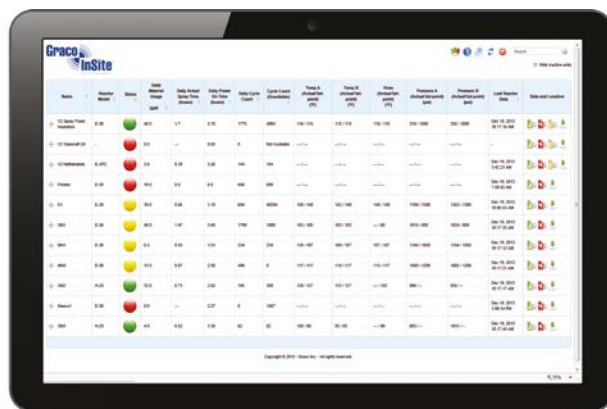
Le module d'affichage évolué (ADM) constitue l'interface standard de tous les systèmes Reactor 2. Doté de fonctionnalités de suivi, de contrôle et d'enregistrement des informations liées aux différents projets, ce module permet également de télécharger les données sur une clé USB en vue d'une analyse plus approfondie.

Écran en illustration :

Niveaux de fluide du fût – Indique si le niveau de produit est bas. Cet écran fait partie des nombreux affichages disponibles sur l'ADM.

Technologie de génération de rapports à distance Graco InSite™

La faculté de contrôler votre activité, où que vous soyez ! Les informations que Graco InSite collecte vous permettent de réaliser des économies, vous aident à chiffrer les tâches avec une plus grande exactitude et résolvent les problèmes plus rapidement, économisant des pertes et des revenus. Les données collectées sont enregistrées et disponibles partout, pour autant que vous ayez Internet. Pour obtenir de plus amples informations sur la technologie Graco InSite™ ou pour visualiser notre démo, rendez-vous à l'adresse suivante : gracoinsite.com ! Graco InSite™ est disponible en standard sur les modèles de Reactor 2 Elite.



Des performances de pulvérisation supérieures

Application de produit précise

Grâce à l'ADM, enregistrez jusqu'à 24 formules de produits pour ainsi passer rapidement et facilement d'une programmation à l'autre sans aucun problème. Vous réduisez les erreurs humaines en entrant des points de consigne et pulvérisiez ainsi les produits comme les fournisseurs le préconisent.

	A	B	Q	BAR	Enabled
RECIPE A	0	0	0	354	<input type="checkbox"/>
RECIPE B	0	0	0	354	<input type="checkbox"/>
RECIPE C	0	0	0	354	<input type="checkbox"/>
RECIPE D	0	0	0	354	<input type="checkbox"/>
RECIPE E	0	0	0	354	<input type="checkbox"/>
RECIPE F	0	0	0	354	<input type="checkbox"/>
RECIPE G	0	0	0	354	<input type="checkbox"/>
RECIPE H	0	0	0	354	<input type="checkbox"/>



Entretien facile

Essayez-le
dès maintenant !



Diminution des périodes d'arrêt grâce aux codes QR

Les codes d'erreur apparaissent sur votre ADM, associés à un code QR très pratique. Il vous suffit de scanner le code QR avec votre smartphone ou votre appareil pour recevoir l'explication du problème et les solutions appropriées. En scannant le code QR, vous serez immédiatement dirigé(e) sur le site www.graco.com, qui fournit des informations actualisées et avancées sur le dépannage.

Tranquillité d'esprit

Composants électroniques évolués

Graco a conçu les composants électroniques des systèmes Reactor 2 conformément à une norme de fiabilité électronique stricte. Plus robustes, ces modules sont capables de supporter des surtensions et des pics de courant encore plus importants.



Protection active contre les surtensions pour un niveau de protection supérieur

Pour accroître le niveau de protection, Graco a également ajouté aux systèmes Reactor 2 une protection active contre les surtensions. En cas de pic de courant excessif, il vous suffit de remplacer cette pièce, plus petite et moins chère, et non l'intégralité du module de contrôle. Tous les modèles de Reactor 2 incluent une protection active de rechange contre les surtensions pour revenir immédiatement en fonctionnement normal.



Systemes portatifs et équipements pour retouches

Avantages des systemes portatifs et équipements pour retouches :

- **Économie de temps** – Effectuez vos petits travaux plus vite sans pour autant faire une croix sur les performances
- **Systeme indépendant** – Aucune pompe de transfert requise
- **Facilité d'utilisation** – Fonctionnement du moteur à l'aide d'un seul bouton
- **Régularité** – Utilisation des pistolets de pulvérisation standard avec lesquels vous avez l'habitude de travailler

Reactor E-10hp

Démarrage rapide pour une productivité accrue

Développez votre activité grâce à des applications de polyuréthanes. Le pulvérisateur Reactor E-10hp constitue un investissement intelligent et abordable qui vous aidera à développer votre activité. Ce système, bien que d'entrée de gamme, regorge de puissance et utilise des prises électriques résidentielles standard. Dès lors, vous n'avez pas à vous encombrer d'un générateur !

Sondes de niveau bas

- Indique lorsque le niveau de produit est faible (à partir de 3,8 litres)
- Aucun contact avec les produits pour éviter la formation de dépôts

Chauffage ultra-rapide

- Envoie l'énergie non utilisée depuis le circuit du moteur vers les autres éléments chauffants
- L'énergie du réchauffeur supplémentaire amène plus rapidement le produit aux températures souhaitées lors du mode recirculation

Cuves isolées

- Isolation double paroi pour conserver la chaleur
- Revêtement intérieur souple pour un nettoyage aisé
- Conception étanche avancée du couvercle pour un meilleur contrôle de l'humidité

Bas de pompe à démontage rapide

- Facilité de démontage et d'entretien

Manomètres de température dans des crépines en Y

- Lectures précises de la température de la cuve

Régulation numérique de la température

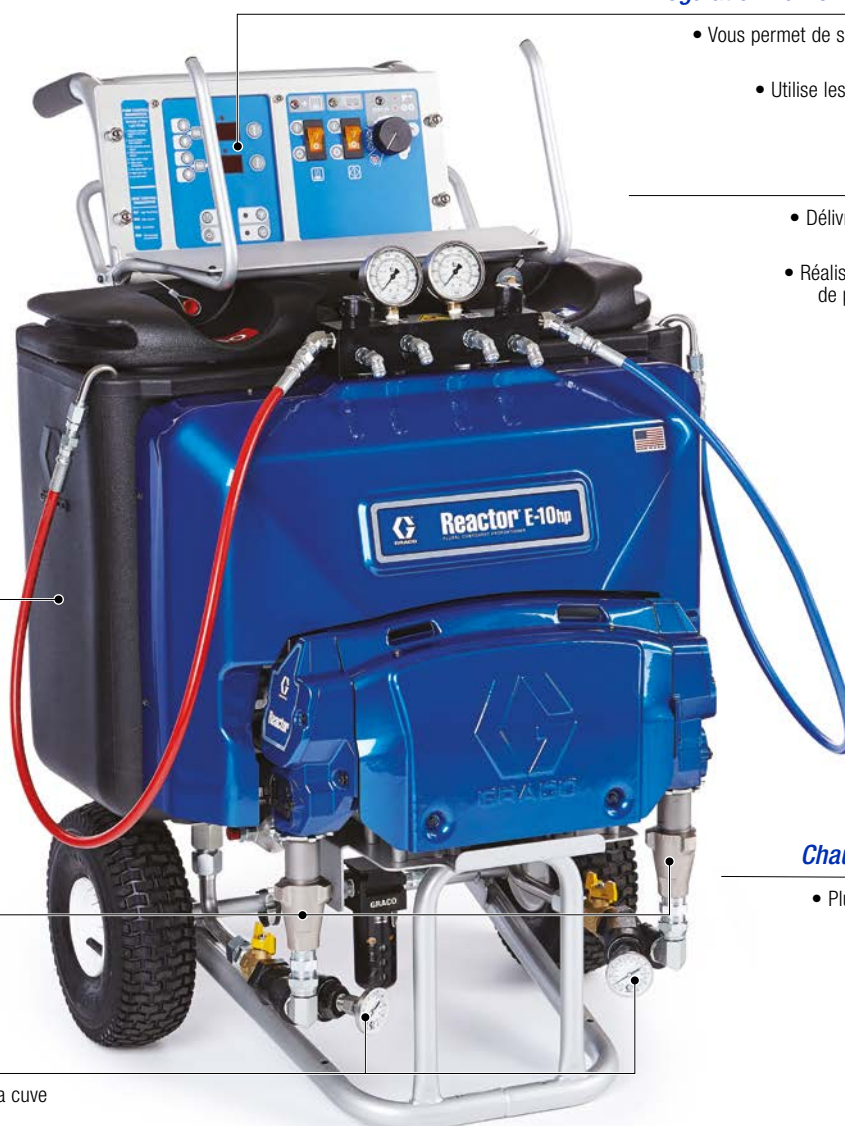
- Vous permet de saisir les températures exactes dont vous avez besoin
- Utilise les mêmes cartes de commande qu'un Reactor standard

Moteur

- Délivre 50 % de puissance en plus par rapport au Reactor E-10
- Réalise de meilleures performances de pulvérisation tout en réduisant les pertes de charge

Chauffage hybride robuste

- Plus de puissance, manipulation de produit plus rapide = temps de fonctionnement plus long



Reactor E-10

Économie de 30 % sur les coûts de produit par rapport aux systèmes jetables de pulvérisation de mousse

Les pulvérisateurs Reactor E-10 conviennent parfaitement pour l'application de produits bicomposants et l'exécution de joints et de retouches. Un seul opérateur, d'où un gain de temps et d'argent !

Commandes intuitives

- Démarrage et arrêt faciles
- Affichage numérique de la température

Réchauffeur et flexible

- Jusqu'à 2 000 watts pour le préchauffage du produit

Moteur électrique

- Augmentation des performances
- Réduction des coûts d'exploitation

Alimentation

- Alimentation électrique à faible intensité et branchement sur des prises standard



Systemes d'entrée de gamme

Reactor E-20 et E-XP1

La longévité que vous êtes en droit d'attendre

Dotés d'une technologie de diagnostics de système et de rapports de dosage sur le produit, les systèmes Reactor E-20 et E-XP1 offrent un contrôle absolu pour la pulvérisation d'isolation en mousse et de revêtements.

Fiabilité

- Réchauffeurs hybrides puissants
- Chauffage précis avec détection de la température

Contrôle simple

- Régulation numérique de la température et de la pression

Cartes de commande du réchauffeur

- Réchauffeur modulaire longue durée
- Réduction des périodes d'arrêt

Convertisseur de chaleur flexible

- Réglage des branchements inutile

Pompes

- Démontage rapide pour un entretien facile



Avantages d'un système d'entrée de gamme :

- **Facile à déplacer** – Chariots dotés de roues pour une proximité avec la zone d'application
- **Facile d'utilisation** – Convient parfaitement pour les applications à débit faible et moyen
- **Abordable** – Qualité optimale pour les projets commerciaux et résidentiels

Reactor A-25 & A-XP1

Le meilleur choix pour un prix abordable

Le système Reactor A-25 et A-XP1 maintient une régulation de température constante, même quand vous pulvérisiez à des débits maximum – garantissant ainsi une mousse de meilleure qualité. La durabilité éprouvée du moteur pneumatique de qualité standard Graco vous permet de travailler l'esprit tranquille.

Trois zones de chauffe

- Trois zones de chauffe indépendantes – chauffage de la résine et du flexible, ISO
- Garantit un contrôle de température précis pour une pulvérisation fiable qui permet de prendre en charge différentes viscosités chimiques
- Régulation numérique de la température

Collecteur de recirculation

- Un équilibrage des pressions du système à la fois simple et rapide

Chauffage hybride

- Assure une meilleure régulation de la température



Système de contrôle DataTrak™

- Un compteur réinitialisable assure le suivi de la consommation de produit

Moteur pneumatique NXT®

- Faible consommation d'air pour une plus grande efficacité
 - Le silencieux d'échappement permet de réduire les niveaux sonores de fonctionnement
 - Le distributeur pneumatique permet une inversion du moteur rapide et en douceur

Système de lubrification de pompe ISO

- Permet d'empêcher la cristallisation de l'isocyanate sur l'axe et le joint de pompe

Pompes à démontage rapide

- Entretien facile
- Démontage rapide

Systèmes de production moyenne

Avantages d'un système électrique :

- **Productivité accrue** – Grande puissance pour la plupart des applications commerciales et résidentielles
- **Pulvérisation lisse et homogène** – Diminution des variations de pression lors de l'inversion de la pompe
- **Plus d'espace dans votre remorque ou camion** – Encombrement réduit par rapport aux autres systèmes de pulvérisation

Gamme Reactor 2 électrique

Fiabilité éprouvée associée à une qualité exceptionnelle

De par sa fiabilité éprouvée, la gamme électrique Reactor 2 est le bestseller du secteur. Les modèles autonomes Reactor 2 sont disponibles en deux versions : E-30 et E-XP2.

Commandes évoluées

- Interface du module d'affichage évolué facile d'utilisation
- Technologie de génération de rapports à distance Graco InSite

Installation ergonomique

- Composants électroniques situés au-dessus des pompes – Hauteur de travail confortable pour un entretien plus facile

Moteur électrique sans balais

- Amélioration du contrôle et des performances
- Aucun besoin en matière de maintenance
- Plus grande longévité

Diagnostics faciles de dépannage

- Crépine en Y facile à dépanner avec sondes analogiques de température et de pression
- Pressions et températures d'entrée affichées et enregistrées dans l'ADM et le Graco InSite*

Conception épurée

- Encombrement réduit de 40 % par rapport à un Reactor E-30 traditionnel

*Modèles Elite

- Technologie Graco InSite installée en usine
- Capteurs de pression et de température d'entrée (connexion avec Graco InSite)
- Protection anti-abrasion Xtreme-Wrap™ sur les tuyaux chauffants pour les modèles commandés en kit



Systèmes pour grande production

Avantages d'un système hydraulique :

- **Fiabilité** – Système de pulvérisation robuste, résistant et présentant la durée de vie la plus longue
- **Réduction des périodes d'arrêt** – Délai plus long entre chaque procédure de maintenance
- **Augmentation de la productivité** – Pour des applications particulièrement difficiles

Gamme Reactor 2 hydraulique

Le haut de gamme pour les meilleures performances

La gamme hydraulique de Reactor Graco vous offre un meilleur rendement et des performances accrues en matière de pulvérisation à débit élevé. Ces systèmes conviennent parfaitement pour les équipements intérieurs et les applicateurs pulvérisant des volumes importants de produit. Les modèles autonomes Reactor 2 sont disponibles en plusieurs versions : H-30, H-40, H-50, H-XP2 et H-XP3.

Commandes évoluées

- Interface du module d'affichage évolué facile d'utilisation
- Technologie de génération de rapports à distance Graco InSite* (dans les modèles Elite)

Installation ergonomique

- Composants électroniques situés au-dessus des pompes – Hauteur de travail confortable pour un entretien plus facile

Cavaliers pour adapter la tension d'alimentation

- Disponibles sur les modèles H-30 et H-XP2 (à l'intérieur de l'armoire électronique) – Un modèle peut être raccordé à différentes tensions

Gamme de pompe horizontale

- Régime réduit

Diagnostiques faciles de dépannage

- Dépannage de crépines en Y pour les manomètres analogiques de température et de pression
- Pressions et températures d'entrée affichées et enregistrées dans l'ADM et le Graco InSite*

Capteurs interchangeables

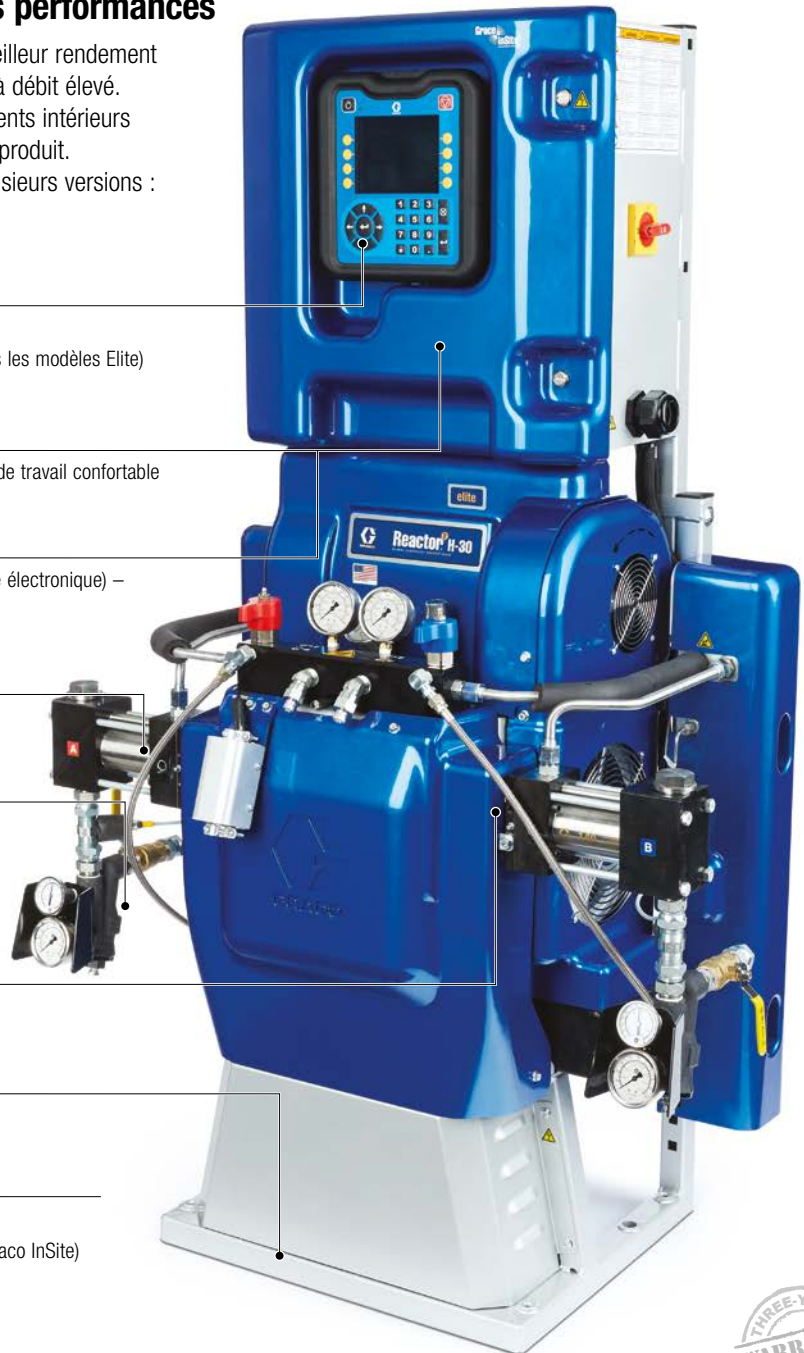
- Sans contact pour une plus grande longévité

Conception cohérente

- Encombrement similaire aux gammes hydrauliques traditionnelles

*Modèles Elite

- Technologie Graco InSite intégrée
- Capteurs de pression et de température d'entrée (connexion avec Graco InSite)
- Protection anti-abrasion Xtreme-Wrap™ sur les tuyaux chauffants pour les modèles commandés en kit



Révolutionnez votre manière de faire votre métier

Chaque fonctionnalité du système Reactor 2 a été stratégiquement conçue pour aider votre entreprise.

Améliorations du logiciel et techniques pour de meilleures performances de pulvérisation. Des nouvelles technologies qui boosteront vos résultats.

Systemes clés en main

Panneau de régulation d'air intégrée

- Il commande les pompes d'alimentation A et B, l'agitateur et le pistolet
- Une seule connexion pour tuyau d'air signifie moins de raccordement, moins de tuyaux et moins de temps de montage

Unité de contrôle du générateur

- Les commandes intégrées permettent un démarrage pratique et simple
- Fonctionnalité de contrôle de moteur

Système de récupération de chaleur

- Récupère la chaleur du liquide de refroidissement du moteur et la transfère aux produits A et B

Commandes évoluées

- Interface du module d'affichage évolué facile d'utilisation
- Technologie de génération de rapports à distance Graco InSite en standard

Diagnostique faciles de dépannage

- Dépannage de crépines en Y pour les manomètres analogiques de température et de pression
- Pressions et températures d'entrée affichées et enregistrées dans l'ADM et le Graco InSite*

Accélérateur de chaleur

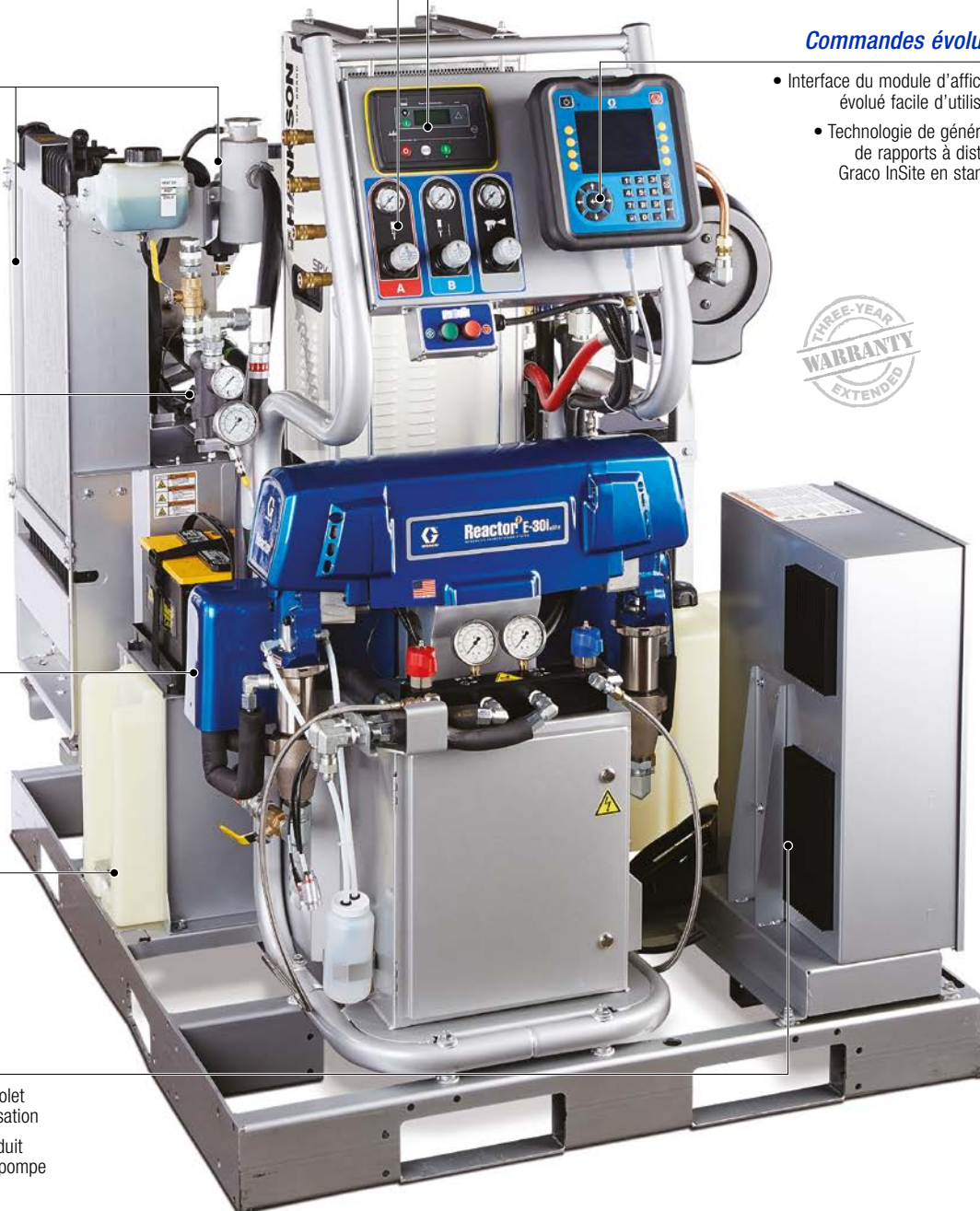
- Réchauffeur de 4 000 watts (inclus dans les systèmes avec réchauffeurs supplémentaires)

Réservoir de carburant

- Capacité de 83 litres
- Peut être monté à distance

Commande moteur

- Pression homogène au niveau du pistolet pour de meilleurs résultats de pulvérisation
- La conception à faibles impulsions réduit la fluctuation lors du changement de pompe



Calculez vos économies à l'adresse suivante : www.graco.com/integrated

*En remplaçant un générateur standard de 40 kilowatts par un générateur de 22 kilowatts, les besoins en carburant du système sont largement réduits. Les économies indiquées sont seulement une estimation. Les économies réelles peuvent varier.

Avantages des systèmes clés en main :

- **Gain de temps** – Ils sont faciles à installer dans un camion car ils sont précâblés avec des composants déjà sélectionnés et installés
- **Économies sur les frais de fioul** – en moyenne 50 % par an*
- **Suppression des problèmes coûteux d'alimentation** – Ils sont associés à une alimentation secteur et à des générateurs à faible coût
- **Capacité de chauffage améliorée** – Réglage rapide de la température pour réduire les périodes d'arrêt durant la recirculation
- **Réduction supérieure des frais de fioul** – Compacts et portatifs, ils tiennent dans une remorque plus petite, ce qui signifie que vous pouvez utiliser un camion plus petit

Reactor 2 E-30i et E-XP2i

Prêt à l'emploi pour le lieu de travail ou le camion – Il suffit de le sortir de sa caisse !

Un système complet entièrement intégré qui combine un système Reactor électrique, un générateur diesel, un compresseur d'air et un dessiccateur d'air dans un seul ensemble. Cette conception dont le brevet est en cours d'homologation fournit une commande de température constante et stable pour des performances de chauffage supérieures sans gaspillage d'énergie. La chaleur résiduelle issue du générateur est récupérée pour chauffer le produit, ce qui vous permet d'utiliser un générateur plus petit.

Graco InSite - Technologie de génération de rapports à distance

- Standard sur tous les modèles intégrés

Compresseur d'air intégré

Standard sur certains modèles

- Sans réservoir
- Hydrovane, compresseur rotatif à palettes

Panneau de distribution

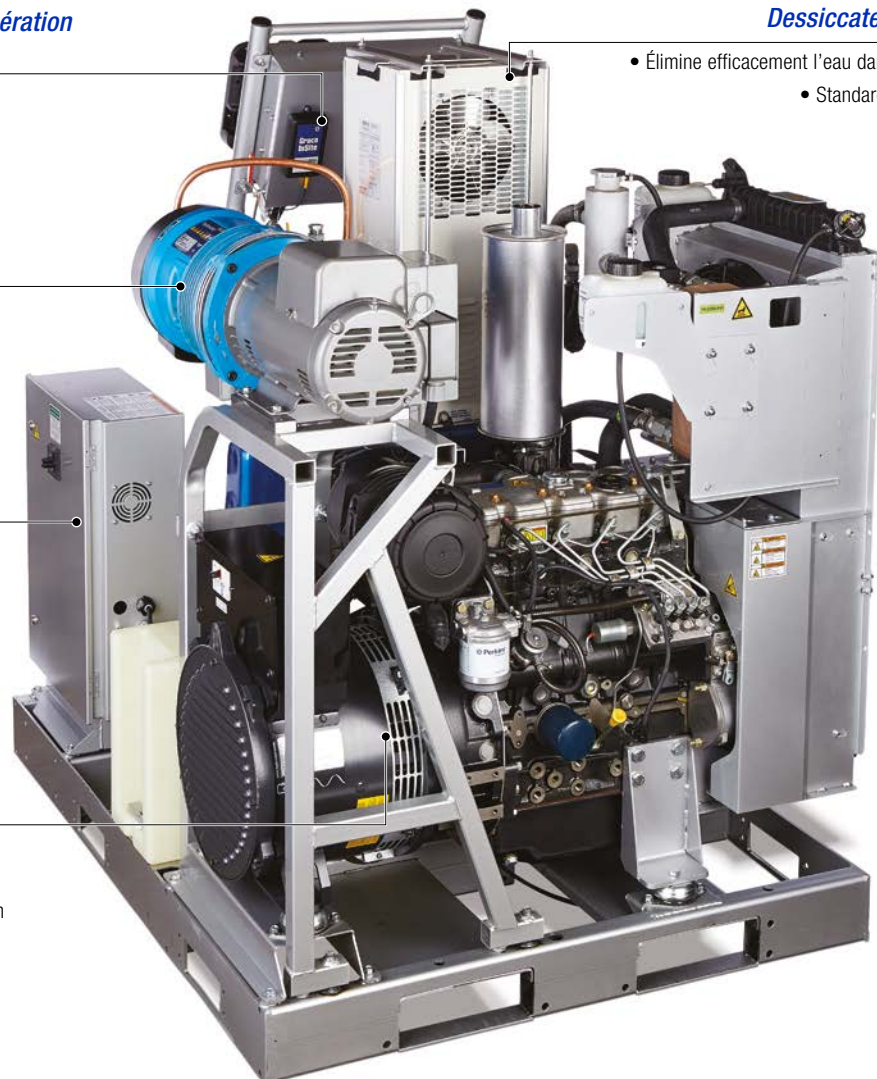
- Commandes électriques et disjoncteurs faciles d'entretien
- Disjoncteurs auxiliaires précâblés fournis pour le compresseur et les autres équipements auxiliaires

Générateur

- Moteur Perkins 29 CV
- Alternateur Mecc Alte 22 kW
- Un moteur plus petit réduit la consommation de carburant

Dessiccateur d'air réfrigéré

- Élimine efficacement l'eau dans l'alimentation en air
- Standard sur certains modèles



Équipements pour les applications de pulvérisation de mousse

Graco vous apporte la solution



MODÈLE	Pneumatique (Série A)		Électrique (Série E)	
	A-25	E-10	E-20	Reactor 2 E-30
Pression de service max.	138 bars (2 000 psi, 13,8 MPa) Consommation d'air à 100 psi : 800 l/mn (28 scfm)	138 bars (2 000 psi, 13,8 MPa)	138 bars (2 000 psi, 13,8 MPa)	138 bars (2 000 psi, 13,8 MPa)
Pression de service minimum	N/A	N/A	N/A	N/A
Longueur de tuyau max.	64 m (210 ft)	32 m (105 ft)	64 m (210 ft)	94 m (310 ft)
Température fluide max.	88 °C (190 °F)	71 °C (160 °F)	88 °C (190 °F)	88 °C (190 °F)
Rendement	11,4 kg (25 lb)/mn	5,4 kg (12 lb)/mn	9 kg (20 lb)/mn	13,6 kg (30 lb)/mn
Poids	140,6 kg	Avec chauffage : 72 kg Sans chauffage : 68 kg	155 kg	161 kg
Compatibilité avec Graco InSite	Non	Non	Oui	Oui
Références de commande	Avec réchauffeur de 6 kW : 262614 *Ampérage 230 V, monophasé – 40 A 230 V, triphasé – 32 A 400 V, triphasé – 18,5 A	Avec réchauffeur de 1,7 kW : 120 V, câble double 249570 Avec réchauffeur de 2 kW : 240 V, câble double 249571 240 V, câble simple 249572 Système d'alimentation à température ambiante : 120 V 249576 240 V 249577	Avec réchauffeur de 6 kW : 230 V, monophasé – 48 A 259025 230 V, triphasé – 32 A 259034 400 V, triphasé – 24 A 259030	Avec réchauffeur de 10,2 kW : 272110 - Elite 272010 - Standard Avec réchauffeur de 15,3 kW : 272111 - Elite 272011 - Standard *Ampérage 10 kW : 230 V, monophasé – 78 A 230 V, triphasé – 50 A 400 V, triphasé – 34 A 15 kW : 230 V, monophasé – 100 A 230 V, triphasé – 62 A 400 V, triphasé – 35 A
Ensembles	‡	‡	‡	‡
Manuel d'utilisation	3A1569	311075	312065	333023
Manuel de réparation	3A1570	311075	312066	333024

*Les systèmes Reactor peuvent être configurés pour les tensions suivantes : 230 V, monophasé ; 230 V, triphasé ; 400 V, triphasé

‡ Ensembles de base disponibles

‡ Ensembles de base

La plupart des systèmes Reactor sont disponibles sous la forme d'ensemble de base, lequel comprend :

- Système
- Flexible
- Flexible de pulvérisation
- Option de pistolet Fusion® AP, CS ou Probler® P2

Pour commander cet ensemble, remplacez les deux premiers numéros de référence par le type de pistolet. Fusion AP = AP ; Fusion CS = CS ; Probler P2 = P2

Par exemple : le système 272110 associé à un pistolet Fusion AP dans un même ensemble de base sera classé sous la référence AP2110



Électrique (Série E)	Hydraulique (Série H)		
Reactor 2 E-30i	Reactor 2 H-30	Reactor 2 H-40	Reactor 2 H-50
138 bars (2 000 psi, 13,8 MPa)	138 bars (2 000 psi, 13,8 MPa)	138 bars (2 000 psi, 13,8 MPa)	138 bars (2 000 psi, 13,8 MPa)
N/A	48 bars (700 psi, 4,8 MPa)	41 bars (600 psi, 4,1 MPa)	41 bars (600 psi, 4,1 MPa)
94 m (310 ft)	94 m (310 ft)	125 m (410 ft)	125 m (410 ft)
88 °C (190 °F)	88 °C (190 °F)	88 °C (190 °F)	88 °C (190 °F)
13,6 kg (30 lb)/mn	10,5 kg (24 lb)/mn	17 kg (37 lb)/mn	20 kg (44 lb)/mn
793,7 kg sans compresseur 998 kg avec compresseur	10 kW : 247 kg 15 kW : 252 kg	272 kg	272 kg
Oui	Oui	Oui	Oui
Sans compresseur : 272079 Alimentation auxiliaire disponible : 52 A à 240 V 272080 (Accélérateur de chaleur) Alimentation auxiliaire disponible : 35 A à 240 V Avec compresseur : 272089 Alimentation auxiliaire disponible : 22 A à 240 V 272090 (Accélérateur de chaleur) Alimentation auxiliaire disponible : 5 A à 240 V Autres caractéristiques : Compresseur : Hydrovane 5 CV, 16 cfm, 240 V, monophasé, 60 Hz Dessiccateur d'air : Hankison, réfrigéré 22 scfm, 115 V, monophasé, 60 Hz Moteur : Perkins 404-22G, 2,2 l, 29 CV Générateur : Mecc Alte 22 kW, 240 V, monophasé, 60 Hz, de type aimant permanent	Avec réchauffeur de 10,2 kW : 17H131 - Elite 17H031 - Standard Avec réchauffeur de 15,3 kW : 17H132 - Elite 17H032 - Standard *Ampérage 10 kW : 230 V, monophasé – 79 A 230 V, triphasé – 46 A 400 V, triphasé – 35 A 15 kW : 230 V, monophasé – 100 A 230 V, triphasé – 59 A 400 V, triphasé – 35 A	Avec réchauffeur de 15,3 kW : 230 V, triphasé – 71 A 17H143 - Elite 17H043 - Standard 400 V, triphasé – 41 A 17H145 - Elite 17H045 - Standard Avec réchauffeur de 20,4 kW : 230 V, triphasé – 95 A 17H144 - Elite 17H044 - Standard 400 V, triphasé – 52 A 17H146 - Elite 17H046 - Standard	Avec réchauffeur de 20,4 kW : 230 V, triphasé – 95 A 17H153 - Elite 17H053 - Standard 400 V, triphasé – 52 A 17H156 - Elite 17H056 - Standard
‡	‡	‡	‡
332636	334945	334945	334945
332637	334946	334946	334946

*Les systèmes Reactor peuvent être configurés pour les tensions suivantes : 230 V, monophasé ; 230 V, triphasé ; 400 V, triphasé

‡ Ensembles de base disponibles

‡ Ensembles de base

La plupart des systèmes Reactor sont disponibles sous la forme d'ensemble de base, lequel comprend :

- Système
- Flexible
- Flexible de pulvérisation
- Option de pistolet Fusion® AP, CS ou Probler® P2

Pour commander cet ensemble, remplacez les deux premiers numéros de référence par le type de pistolet. Fusion AP = AP ; Fusion CS = CS ; Probler P2 = P2

Par exemple : le système 272110 associé à un pistolet Fusion AP dans un même ensemble de base sera classé sous la référence AP2110

Équipements pour les applications de revêtement

Graco vous apporte la solution



MODÈLE	Pneumatique (Série A)	Électrique (Série E)			
	A-XP1	E-10hp	E-XP1	Reactor 2 E-XP2	Reactor 2 E-XP2i
Pression de service max.	240 bars (3500 psi, 24.0 MPa)	172 bars (2 500 psi, 17,2 MPa)	172 bars (2 500 psi, 17,2 MPa)	240 bars (3 500 psi, 24 MPa)	240 bars (3 500 psi, 24 MPa)
Pression de service minimum	N/A	N/A	N/A	N/A	N/A
Longueur de tuyau max.	64 m (210 ft)	32 m (105 ft)	64 m (210 ft)	94 m (310 ft)	94 m (310 ft)
Température fluide max.	88°C (190°F)	77 °C (170 °F)	88 °C (190 °F)	88 °C (190 °F)	88 °C (190 °F)
Rendement	5,7 l (1.5 gal) / min	3,8 l (1 gal)/mn	3,8 l (1 gal)/mn	7,6 l (2 gal)/mn	7,6 l (2 gal)/mn
Poids	140.6 kg	108 kg	155 kg	159 kg	793,7 kg sans compresseur 998 kg avec compresseur
Compatibilité avec Graco InSite	Non	Non	Oui	Oui	Oui
Références de commande	Avec réchauffeur de 10,2 kW : 24Y165 230V, monophasé — 56A 230V, triphasé — 46A 400V, 3-ph — 26A	120 V 24T100 230 V 24T901	Avec réchauffeur de 10,2 kW : 230 V, monophasé – 69 A 259024 230 V, triphasé – 43 A 259033 400 V, triphasé – 24 A 259029	Avec réchauffeur de 15,3 kW : 272112 - Elite 272012 - Standard *Ampérage 230 V, monophasé – 100 A 230 V, triphasé – 59 A 400 V, triphasé – 35 A	Sans compresseur : 272081 Alimentation auxiliaire disponible : 35 A à 240 V Avec compresseur : 272091 Alimentation auxiliaire disponible : 5 A à 240 V Autres caractéristiques : Compresseur : Hydrovane 5 CV, 16 cfm, 240 V, monophasé, 60 Hz Dessiccateur d'air : Hankison, réfrigéré 22 scfm, 115 V, monophasé, 60 Hz Moteur : Perkins 404-22G, 2,2 l, 29 CV Générateur : Mecc Alte 22 kW, 240 V, monophasé, 60 Hz, de type aimant permanent
Ensembles	‡	‡	‡	‡	‡
Manuel d'utilisation	3A1569	332144	312065	333023	332636
Manuel de réparation	3A1570	332144	312066	333024	332637

*Les systèmes Reactor peuvent être configurés pour les tensions suivantes : 230 V, monophasé ; 230 V, triphasé ; 400 V, triphasé

‡ Ensembles de base disponibles

‡ Ensembles de base

La plupart des systèmes Reactor sont disponibles sous la forme d'ensemble de base, lequel comprend :

- Système
- Flexible
- Flexible de pulvérisation
- Option de pistolet Fusion® AP ou Probler® P2

Pour commander cet ensemble, remplacez les deux premiers numéros de référence par le type de pistolet. Fusion AP = AP ; Probler P2 = P2

Par exemple : le système 272112 associé à un pistolet Fusion AP dans un même ensemble de base sera classé sous la référence AP2112

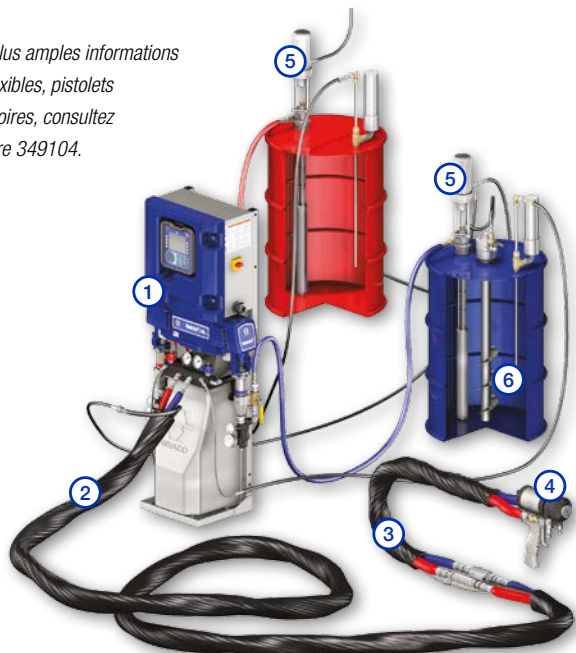
Les équipements de revêtement ne sont pas dotés du pistolet Fusion CS

Concevez un système complet !



Hydraulique (Série H)	
Reactor 2 H-XP2	Reactor 2 H-XP3
240 bars (3 500 psi, 24 MPa)	240 bars (3 500 psi, 24 MPa)
83 bars (1 200 psi, 8,3 MPa)	59 bars (850 psi, 5,9 MPa)
94 m (310 ft)	125 m (410 ft)
88 °C (190 °F)	88 °C (190 °F)
4,8 l (1,25 gal)/mn	9 l (2,4 gal)/mn
252 kg	272 kg
Oui	Oui
Avec réchauffeur de 15,3 kW : 17H162 - Elite 17H062 - Standard *Ampérage 230 V, monophasé – 100 A 230 V, triphasé – 59 A 400 V, triphasé – 35 A	Avec réchauffeur de 20,4 kW : 230 V, triphasé – 95 A 17H174 - Elite 17H074 - Standard 400 V, triphasé – 52 A 17H176 - Elite 17H076 - Standard
‡	‡
334945	334945
334946	334946

Pour de plus amples informations sur les flexibles, pistolets et accessoires, consultez la brochure 349104.



1 SÉLECTIONNER UN SYSTÈME

Choisissez parmi les différents modèles : pneumatique, électrique ou hydraulique.

PRINCIPALES CARACTÉRISTIQUES :

- Possibilités de communication des données en option
- Modèles de mousse à 138 bars (2 000 psi, 13,8 MPa)
- Modèles de revêtement jusqu'à 240 bars (3 500 psi, 24 MPa)

2 SÉLECTIONNER DES TUYAUX CHAUFFANTS

Choisissez parmi les pressions nominales de 138 à 240 bars (2 000 psi ou 3 500 psi ; de 13,8 à 24 MPa). Optez pour un diamètre intérieur de 3/8" ou 1/2".

3 SÉLECTIONNER UN FLEXIBLE SOUPLE CHAUFFANT

Choisissez parmi les pressions nominales de 138 à 240 bars (2 000 psi ou 3 500 psi ; de 13,8 à 24 MPa). Optez pour un diamètre intérieur de 1/4" ou 3/8".

4 SÉLECTIONNER UN PISTOLET

Choisissez un pistolet à purge pneumatique, mécanique ou liquide avec un modèle rond ou plat.

SÉLECTIONNER L'ÉQUIPEMENT D'ALIMENTATION

5 POMPE D'ALIMENTATION

Choisissez entre les pompes à pistons ou à membranes pour les matériaux standard en montage sur fût ou mural. Sélectionnez une pompe à pistons 2:1 pour les matériaux présentant des viscosités plus importantes.

6 AGITATEURS

Choisissez un agitateur pour agiter la résine en vue d'obtenir un revêtement homogène. Les agitateurs brevetés Twistork® de Graco présentent un faible cisaillement afin de réduire le moussage du matériau.



À PROPOS DE GRACO

Fondé en 1926, Graco est le leader mondial dans les systèmes et les composants de traitement des fluides. Les appareils Graco permettent de transporter, de mesurer, de réguler, de distribuer et d'appliquer les fluides et produits visqueux les plus divers utilisés dans la lubrification de véhicules et les équipements commerciaux et industriels.

Le succès de l'entreprise repose sur son engagement inébranlable envers l'excellence technique, la fabrication de classe mondiale et le service à la clientèle inégalé. En étroite collaboration avec des distributeurs spécialisés, Graco propose des systèmes, des produits et une technologie qui sont une référence de qualité pour de nombreuses solutions d'application des fluides. Graco fournit des appareils destinés à la finition par projection, aux revêtements de protection, à la circulation de peinture, à la lubrification et à l'application de mastics et de colles ainsi que du matériel d'application motorisé pour le génie civil. Grâce à ses investissements permanents dans la gestion et la régulation des fluides, Graco veut continuer à fournir des solutions innovantes à un marché mondial diversifié.

SITES DE GRACO

ADRESSE POSTALE

P.O. Box 1441
Minneapolis, MN 55440-1441
Tél. : 612-623-6000
Fax : 612-623-6777

CONTINENT AMÉRICAIN

MINNESOTA
Siège mondial
Graco Inc.
88-11th Avenue N.E.
Minneapolis, MN 55413

EUROPE

BELGIQUE
Siège européen
Graco BVBA
Industrieterrein-Oude Bunders
Slakweidestraat 31
3630 Maasmechelen,
Belgique
Tél. : 32 89 770 700
Fax : 32 89 770 777

ASIE PACIFIQUE

AUSTRALIE
Graco Australia Pty Ltd.
Suite 17, 2 Enterprise Drive
Bundoora, Victoria 3083
Australie
Tél. : 61 3 9468 8500
Fax : 61 3 9468 8599

CHINE

Graco Hong Kong Ltd.
Shanghai Representative Office
Building 7
1029 Zhongshan Road South
Huangpu District
Shanghai 200011
République populaire de Chine
Tél. : 86 21 649 50088
Fax : 86 21 649 50077

INDE

Graco Hong Kong Ltd.
India Liaison Office
Room 432, Augusta Point
Regus Business Centre 53
Golf Course Road
Gurgaon, Haryana
India 122001
Tél. : 91 124 435 4208
Fax : 91 124 435 4001

JAPON

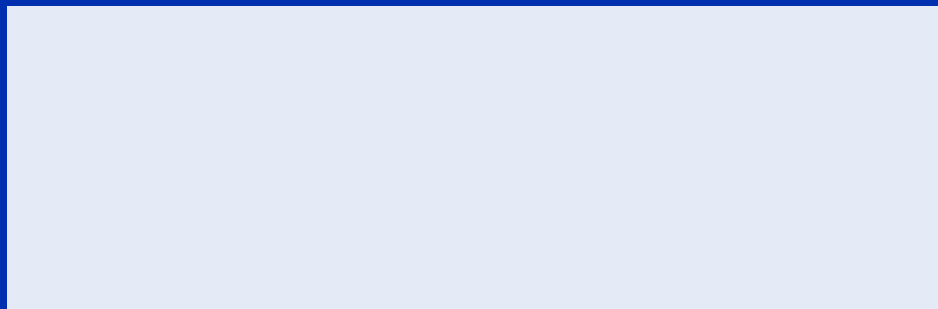
Graco K.K.
1-27-12 Hayabuchi
Tsuzuki-ku
Yokohama City, Japon 2240025
Tél. : 81 45 593 7300
Fax : 81 45 593 7301

CORÉE

Graco Korea Inc.
Shinhan Bank Building
4th Floor #1599
Gwanyang-Dong, Dongan-Ku,
Anyang-si, Korea 431-060
Tél. : 82 31 476 9400
Fax : 82 31 476 9801

Toutes les spécifications et illustrations contenues dans la présente brochure reposent sur les données produits les plus récentes disponibles au moment de la publication. Graco se réserve le droit d'apporter des modifications à tout moment sans préavis.

Graco est certifié ISO 9001.



Europe
+32 89 770 700
FAX +32 89 770 777
WWW.GRACO.COM

©2015 Graco BVBA 300615FR Rév. K 01/16 Imprimé en Europe.
Les autres noms ou marques de fabricants cités dans le présent document le sont à des fins d'identification et appartiennent à leurs propriétaires respectifs.