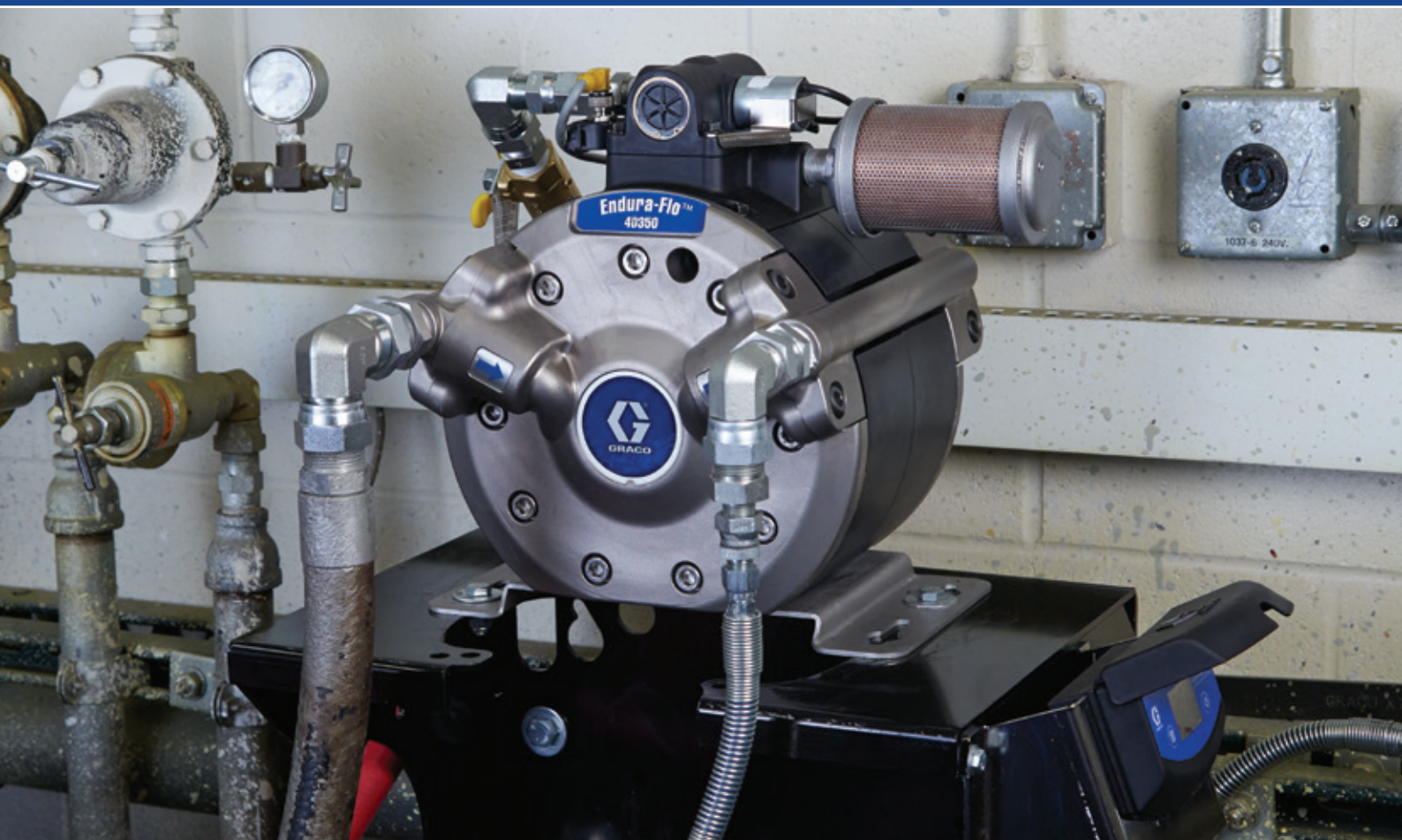


Endura-Flo™

高圧ダイアフラム・ポンプ



コンパクトな小型ボディで高圧と大流量を実現

- 摩耗性材料や厳しい作動条件に適応する優れた耐久性
- 主要部品に迅速にアクセス可能で、オンライン修理が容易な革新的設計
- 最少量の洗浄溶剤と安定した始動圧で、頻繁な色替えやビッグ洗浄システムに適応
- ユーザーのニーズに合わせ、設置方法を容易に変更可能

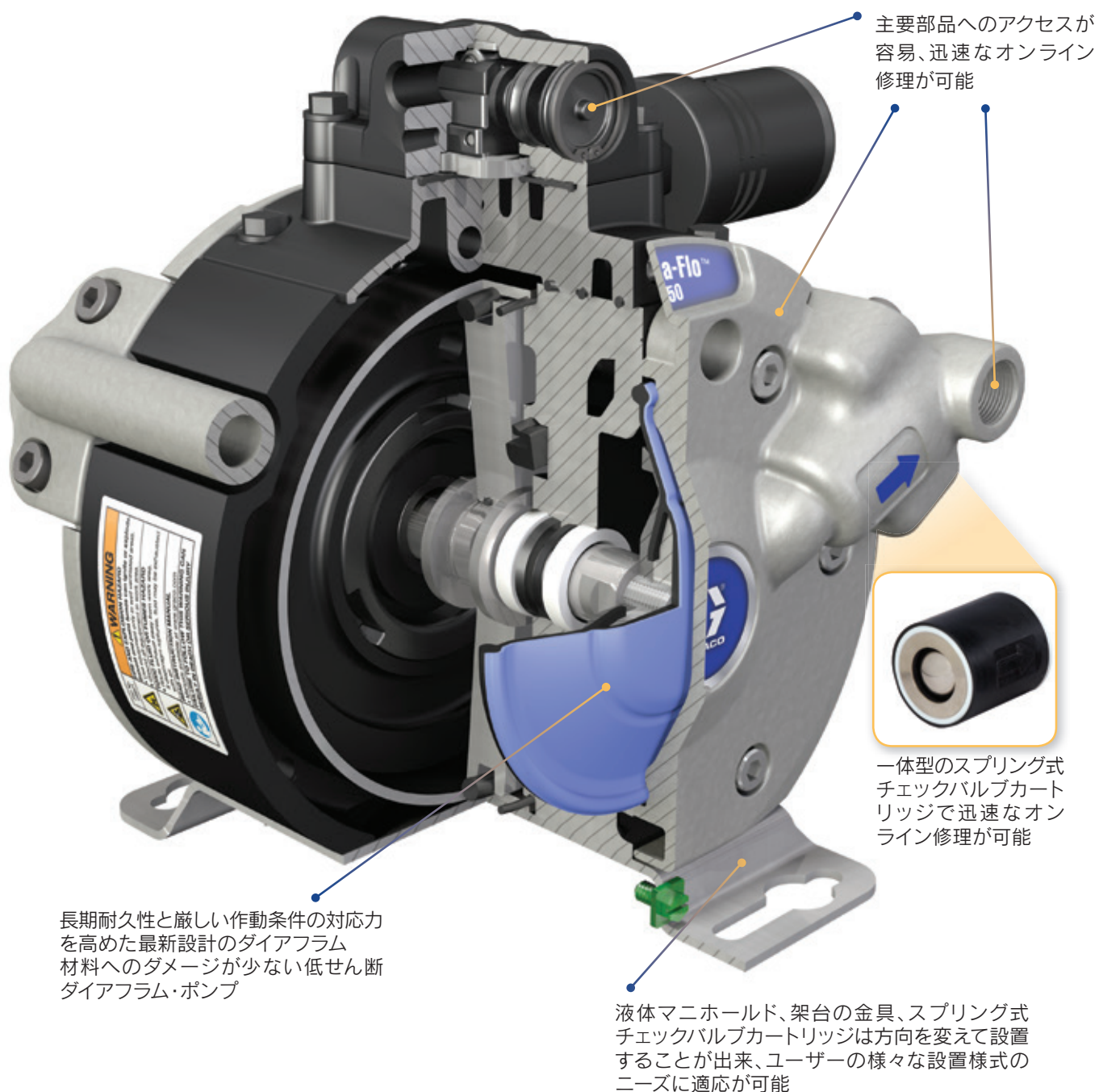
時間と費用を節約

長期耐久性と革新的設計

機器の故障によって予定外の業務停止時間が発生する危険性を回避しませんか？

シンプルな機構のEndura-Floは他のダイヤフラム・ポンプに比べ、長期耐久性を確保するだけでなく、空打ち状態に対する耐久性も優れています。

ポンプの設置も簡単で、低脈動吐出が可能。色替えも円滑・迅速に行うことができ、時間と費用の節約につながります。さらに、業界最高の圧力比4:1を実現しました。



自動レポート機能

環境関連の法規制は厳しくなる傾向にあり、対応するのは容易ではありません。
時間と費用のかかる手作業による記録をやめて、自動レポート機能の活用を始めてみませんか。
DataTrak付モデルを使用することで、Endura-Floがあなたの代わりにデータ記録を行います。

DataTrak™の付加機能

- 簡単な設定で空打ちを防止
- 保守に役立つポンプ診断機能
- バッチカウント機能(リセット可能)で材料使用量と保守スケジュールを監視



頻繁な色替えとピグ洗浄システムに最適なソリューション

- 接液部はエア又は洗浄溶剤で洗浄可能
- ごく少量の洗浄溶剤で洗浄可能
- 効率的なポンプ洗浄を実現する独自の流体流動設計
- 安定した始動時圧力

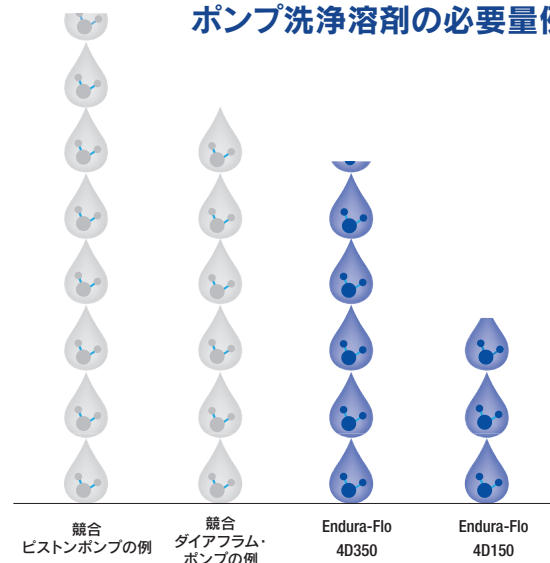
主な適応流体

- 溶剤系塗料、水性塗料
- 触媒型塗料
- 湿気硬化型材料
- UV硬化型コーティング

主な用途

- ピグ洗浄 塗装システム
- 塗料循環システム
- 液体移送・供給

ポンプ洗浄溶剤の必要量例



ご注文にあたって

型番	詳細説明	サイズ	マニホールド	DataTrakの有無
24W345	ENDURA-FLO 4D150、Tri-Clampフィッティング	150 cc	Tri-Clamp	無
24W346	ENDURA-FLO 4D150、NPTフィッティング	150 cc	NPT	無
24W347	ENDURA-FLO 4D150、BSPPフィッティング	150 cc	BSPP	無
24W348	ENDURA-FLO 4D150、Tri-Clampフィッティング、DataTrak付	150 cc	Tri-Clamp	有
24W349	ENDURA-FLO 4D150、NPTフィッティング、DataTrak付	150 cc	NPT	有
24W350	ENDURA-FLO 4D150、BSPPフィッティング、DataTrak付	150 cc	BSPP	有
24W351	ENDURA-FLO 4D350、Tri-Clampフィッティング	350 cc	Tri-Clamp	無
24W352	ENDURA-FLO 4D350、NPTフィッティング	350 cc	NPT	無
24W353	ENDURA-FLO 4D350、BSPPフィッティング	350 cc	BSPP	無
24W354	ENDURA-FLO 4D350、Tri-Clampフィッティング、DataTrak付	350 cc	Tri-Clamp	有
24W355	ENDURA-FLO 4D350、NPTフィッティング、DataTrak付	350 cc	NPT	有
24W356	ENDURA-FLO 4D350、BSPPフィッティング、DataTrak付	350 cc	BSPP	有

キット

型番	詳細説明
17H315	床スタンドキット
17H319	ENDURA-FLO 4D150 標準エアバルブ
17H318	ENDURA-FLO 4D150 DataTrakエアバルブ
17H317	ENDURA-FLO 4D350 標準エアバルブ
17H316	ENDURA-FLO 4D350 DataTrakエアバルブ
24Y304	ENDURA-FLO 4D150 DataTrak変換キット*
24Y306	ENDURA-FLO 4D350 DataTrak変換キット*

*印のキットにはソレノイド対応の交換用エアバルブが含まれています。

技術仕様

	150ccモデル	350ccモデル
最高吐出圧力	400 psi (28bar)	400 psi (28bar)
最高エア供給圧力	100 psi (7bar)	100 psi (7bar)
圧力比	4:1	4:1
最大推奨連続サイクル	20サイクル/分	20サイクル/分
最大吐出流量 (60サイクル/分)	2.4gpm (9.0 lpm)	5.5 gpm (21.0 lpm)
サイクル毎の吐出量 (ダブルストローク)	150cc	350cc
液体 供給口径	1インチ (Tri-Clamp)、1/2インチ (NPT)、 1/2インチ (BSPP)	1インチ (Tri-Clamp)、3/4インチ (NPT)、 3/4インチ (BSPP)
液体 出口口径	1インチ (Tri-Clamp)、1/2インチ (NPT)、 1/2インチ (BSPP)	1インチ (Tri-Clamp)、3/4インチ (NPT)、 3/4インチ (BSPP)
ポンプ取扱説明書 (和文)	3A3448	3A3448



- 改良のため、予告なしに製品の的外観、仕様を変更する場合があります。予めご了承ください。
- 製品に関するお問い合わせ、お申し込みは



本 社 〒224-0025 横浜市都筑区早瀬 1-27-12
TEL 045-593-7300 FAX 045-593-7301

セールスセンター TEL 045-593-7250

◆ご注文、価格、納期のお問い合わせは…
カスタマーサービス TEL 045-593-7259 FAX 045-593-7305

◆技術的なご質問は…
テクニカルサービス TEL 045-593-7265 FAX 045-593-7305

www.graco.com

GRACO INC. は I.S.EN ISO9001 に登録しています。