

# Urządzenie do malowania pasów Airless

## LineLazer™ V 3900, 5900

Serie standardowe i serie automatyczne  
wysoko produkcyjne (HP)

3A3883D

PL

**Do zastosowania materiałów do malowania pasów.  
Wyłącznie do zastosowań profesjonalnych.  
Wyłącznie do użytku na zewnątrz budynków.  
Nie do stosowania w atmosferach wybuchowych ani w miejscach niebezpiecznych.**

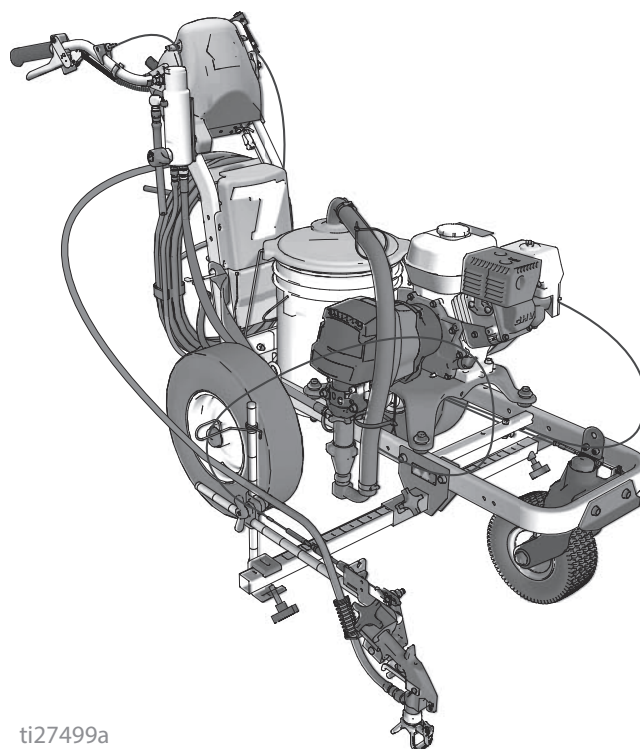
Maksymalne ciśnienie robocze: 3300 psi (22.8 MPa, 228 bar)



### Istotne instrukcje dotyczące bezpieczeństwa

Należy zapoznać się ze wszystkimi ostrzeżeniami i instrukcjami zawartymi w niniejszym dokumencie oraz instrukcjach powiązanych. Należy zapoznać się z elementami sterowania i z zasadami właściwego użytkowania sprzętu. Prosimy zachować te instrukcje.

Powiązane instrukcje:	
3A3388	Obsługa
311254	Pistolet
309277	Pompa
3A3428	Metody nakładania z automatycznym układem



ti27499a

Należy stosować wyłącznie oryginalne części zamienne firmy Graco.  
Zastosowanie części zamiennych inne niż oryginalne firmy Graco może spowodować unieważnienie gwarancji.



# Spis treści

<b>Modele</b> .....	<b>3</b>
<b>Wybór dyszy</b> .....	<b>4</b>
<b>Części LineLazer V 3900, 5900</b> .....	<b>5</b>
<b>Rysunek części - LineLazer V 3900, 5900</b> .....	<b>6</b>
<b>Wykaz części</b> .....	<b>7</b>
<b>Rysunek części - LineLazer V 3900, 5900</b> .....	<b>8</b>
<b>Wykaz części</b> .....	<b>9</b>
<b>Rysunek części - Zespoły obudowy napędu i wałka zębatego</b> .....	<b>10</b>
<b>Wykaz części</b> .....	<b>11</b>
<b>Rysunek części - LineLazer V 3900, 5900</b> .....	<b>12</b>
<b>Wykaz części</b> .....	<b>13</b>
Obrotowy zespół koła .....	13
Filtr .....	13
<b>Rysunek części - LineLazer V 3900, 5900</b> .....	<b>14</b>
<b>Wykaz części</b> .....	<b>15</b>
Uchwyt pistoletu i ramię .....	15
SPUST PISTOLETU .....	15
<b>Rysunek części - LineLazer V 3900, 5900</b> .....	<b>16</b>
<b>Wykaz części</b> .....	<b>17</b>
<b>Wymiana czujnika odległości</b> .....	<b>18</b>
<b>Schemat połączeń (seria standardowa)</b> .....	<b>19</b>
<b>Schemat połączeń (seria HP Auto)</b> .....	<b>20</b>
<b>Dane techniczne</b> .....	<b>21</b>
<b>Uwagi</b> .....	<b>25</b>
<b>Standardowa gwarancja firmy Graco</b> .....	<b>26</b>
<b>Informacja o firmie Graco</b> .....	<b>26</b>



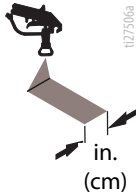

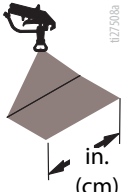
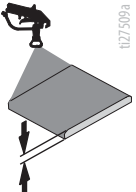
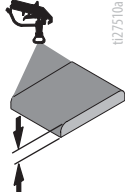
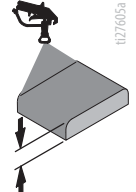
Instrukcja obsługi	Język
<b>3A3389</b>	Angielski
<b>3A3865</b>	Francuski
<b>3A3866</b>	Hiszpański
<b>3A3873</b>	Holenderski
<b>3A3876</b>	Niemiecki
<b>3A3879</b>	Włoski
<b>3A3889</b>	Turecki
<b>3A3877</b>	Grecki
<b>3A3870</b>	Chorwacki
<b>3A3884</b>	Portugalski
<b>3A3872</b>	Duński
<b>3A3875</b>	Fiński
<b>3A3888</b>	Szwedzki
<b>3A3882</b>	Norweski
<b>3A3703</b>	Rosyjski
<b>3A3874</b>	Estoński
<b>3A3880</b>	Łotewski
<b>3A3881</b>	Litewski
<b>3A3883</b>	Polski.
<b>3A3878</b>	Węgierski
<b>3A3871</b>	Czeski
<b>3A3886</b>	Słowacki
<b>3A3887</b>	Słoweński
<b>3A3885</b>	Rumuński
<b>3A3916</b>	Bułgarski

# Modele

LineLazer V 3900					
Model:	Standard 1 Pistolet ręczny	Standard 2 Pistolety ręczne	HP Auto 1 Pistolet automatyczny	HP Auto 1 Pistolet automatyczny 1 Pistolet ręczny	HP Auto 2 Pistolety automatyczne
17H449	✓				
17H450		✓			
17K577			✓		
17H451			✓ z laserem		
17K638				✓	
17H452				✓ z laserem	
17K579					✓
17H453					✓ z laserem
LineLazer V 5900					
Model:	Standard 1 Pistolet ręczny	Standard 2 Pistolety ręczne	HP Auto 1 Pistolet automatyczny	HP Auto 1 Pistolet automatyczny 1 Pistolet ręczny	HP Auto 2 Pistolety automatyczne
17H454	✓				
17H455		✓			
17K580			✓		
17H456			✓ z laserem		
17K636				✓	
17H457				✓ z laserem	
17K581					✓
17H458					✓ z laserem

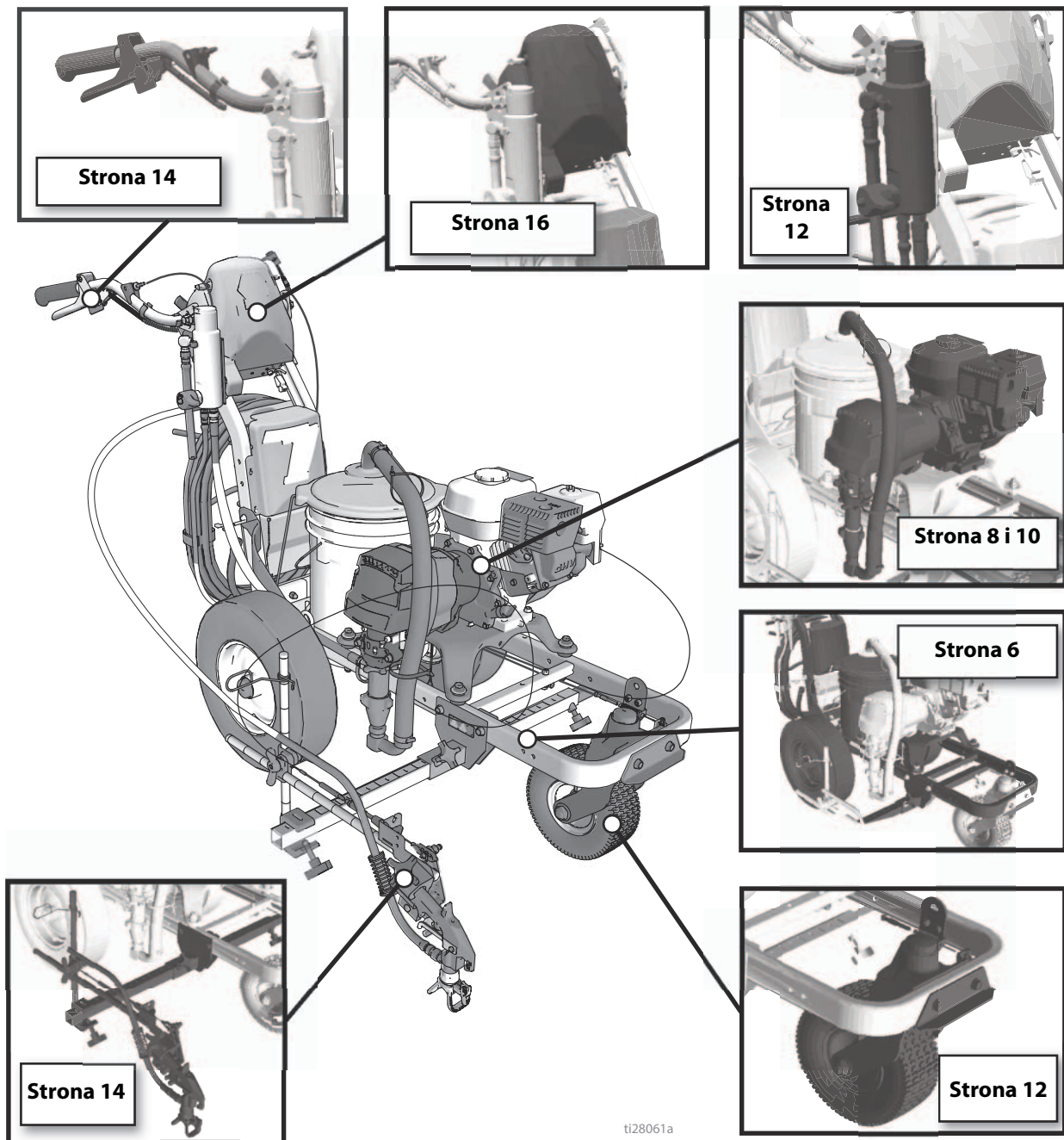
\* Wszystkie pistolety automatyczne mogą być uruchomione ręcznie.

## Wybór dyszy

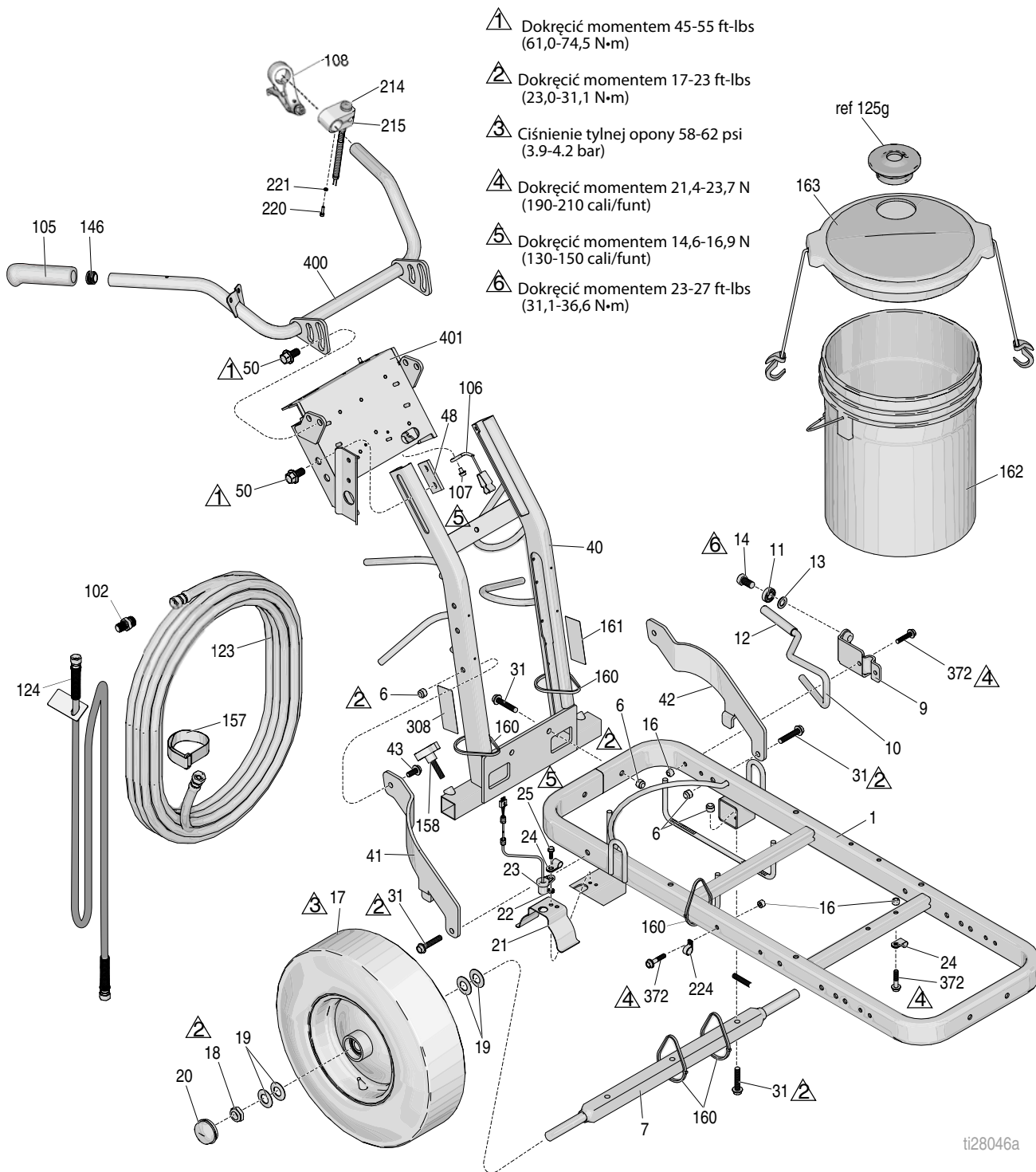
							
	in. (cm)	in. (cm)	in. (cm)	in. (cm)			
LL5213*	2 (5)				✓		
LL5215*	2 (5)					✓	
LL5217		4 (10)				✓	
LL5219		4 (10)					✓
LL5315*		4 (10)			✓		
LL5317		4 (10)			✓		
LL5319		4 (10)				✓	
LL5321		4 (10)				✓	
LL5323		4 (10)				✓	
LL5325		4 (10)					✓
LL5327		4 (10)					✓
LL5329		4 (10)					✓
LL5331		4 (10)					✓
LL5333		4 (10)					✓
LL5335		4 (10)					✓
LL5355		4 (10)					✓
LL5417			6 (15)		✓		
LL5419			6 (15)		✓		
LL5421			6 (15)		✓		
LL5423			6 (15)			✓	
LL5425			6 (15)			✓	
LL5427			6 (15)			✓	
LL5429			6 (15)			✓	
LL5431			6 (15)				✓
LL5435			6 (15)				✓
LL5621				12 (30)	✓		
LL5623				12 (30)	✓		
LL5625				12 (30)	✓		
LL5627				12 (30)	✓		
LL5629				12 (30)	✓		
LL5631				12 (30)		✓	
LL5635				12 (30)		✓	
LL5639				12 (30)			✓

\* Aby zredukować zatykanie końcówek używaj filtru siatkowego o 100 oczkach /cal.

# Części LineLazer V 3900, 5900



# Rysunek części - LineLazer V 3900, 5900



ti28046a

# Wykaz części

Nr ref. Część	Opis	Liczba	Nr ref. Część	Opis	Liczba
1	287623 RAMA, urządzenia do malowania pasów (malowana)	1	43	128977 ŚRUBA, z łbem półkolistym	2
6	101566 NAKRĘTKA samoblokująca	8	48	17J125 WSPORNIK, przesuwny	2
7	193405 OŚ	1	50	17J136 NAKRĘTKA, sześciokątna, kołnierzowa	4
9	198891 WSPORNIK	1	102	196176 NAKRĘTKA, zabezpieczająca	1
10	198930 DRAŻEK, hamulca (zawiera 12)	1	105	114659 UCHWYT	2
11	198931 ŁOŻYSKO	1	106	237686 PRZEWÓD UZIEMIENIA	1
12	114808 ZATYCZKA, winylowa	1	107	107257 ŚRUBA, samogwintująca, łeb sześciokątny	1
13	195134 ROZPÓRKA, kulowa, prowadzenia	1	108	194310 dźwignia, siłownik	1
14	113961 ŚRUBA, z łbem zmniejszonym, sześciokątna	1	123	245225 WĘŻE, 3/8 cala x 50	1
16	111040 PRZECIWNAKRĘTKA, wkładka, nylock, 5/16	5	124	245798 WAŻ, sprzężony, 1/4 cala x 7	1
17†	255162 KOŁO, pneumatyczne, z pierścieniem czujnika (prawa strona)	1	125g	278722 USZCZELKA	1
	111020 KOŁO, pneumatyczne, bez pierścienia czujnika (lewa strona)	1	146	120151 NAKRĘTKA, do wtyczki	2
18	112405 NAKRĘTKA samoblokująca	2	157	114271 TAŚMA	1
19	112825 PODKŁADKA	4	158	108471 POKRĘTŁO, z długim zwężeniem	1
20	114648 KAPTUREK, przeciwpyłowy	2	160	404989 PASEK, dociskowy	5
21	15J088 OSŁONA, czujnika odległości	1	161	17K394 ETYKIETA, gmax ostrzeżenie pożar i skóra	1
22	15K452 ROZPÓRKA, okrągła, średn. zewn. 500	1	162	115077 WIADRO, plastikowe	1
23	15K357 CZUJNIK, odległości	1	163	24U241 Pokrywa pojemnika zestawu	1
24	108868 ZACISK, kablowy	2	214*	17J236 WYŁĄCZNIK, naciśnij przycisk	1
25	260212 ŚRUBA, z łbem kołnierzowym sześciokątnym, samogwintująca	1	215*	15K162 BLOK, wyłącznikiem	1
31	114982 ŚRUBA, pokrywa, główka kołnierzowa	6	220*	C19277 PODKŁADKA, wkładka	1
40	24Y665 RAMA, uchwyt pionowy, malowana	1	221*	C20004 ŚRUBA, pokrywa	1
41	15F576 WZMOCNIENIE, prawe (malowane)	1	224	17H721 ZACISK, kablowy	2
42	15F577 WZMOCNIENIE, lewe (malowane)	1	308	17K392 NAKLEJKA	1
			372	112960 ŚRUBA	5
			400	24Y641 PRĘT, uchwytu	1
			401	24Y642 TABLICZKA SEROWANA	1


† Wymień oba jednocześnie

\* HP Auto tylko

# Rysunek części - LineLazer V 3900, 5900


 Dokręcić momentem 14,6-16,9 N  
(130-150 cali/funt)

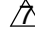
 Dokręcić momentem 21,4-23,7 N  
(190-210 cali/funt)

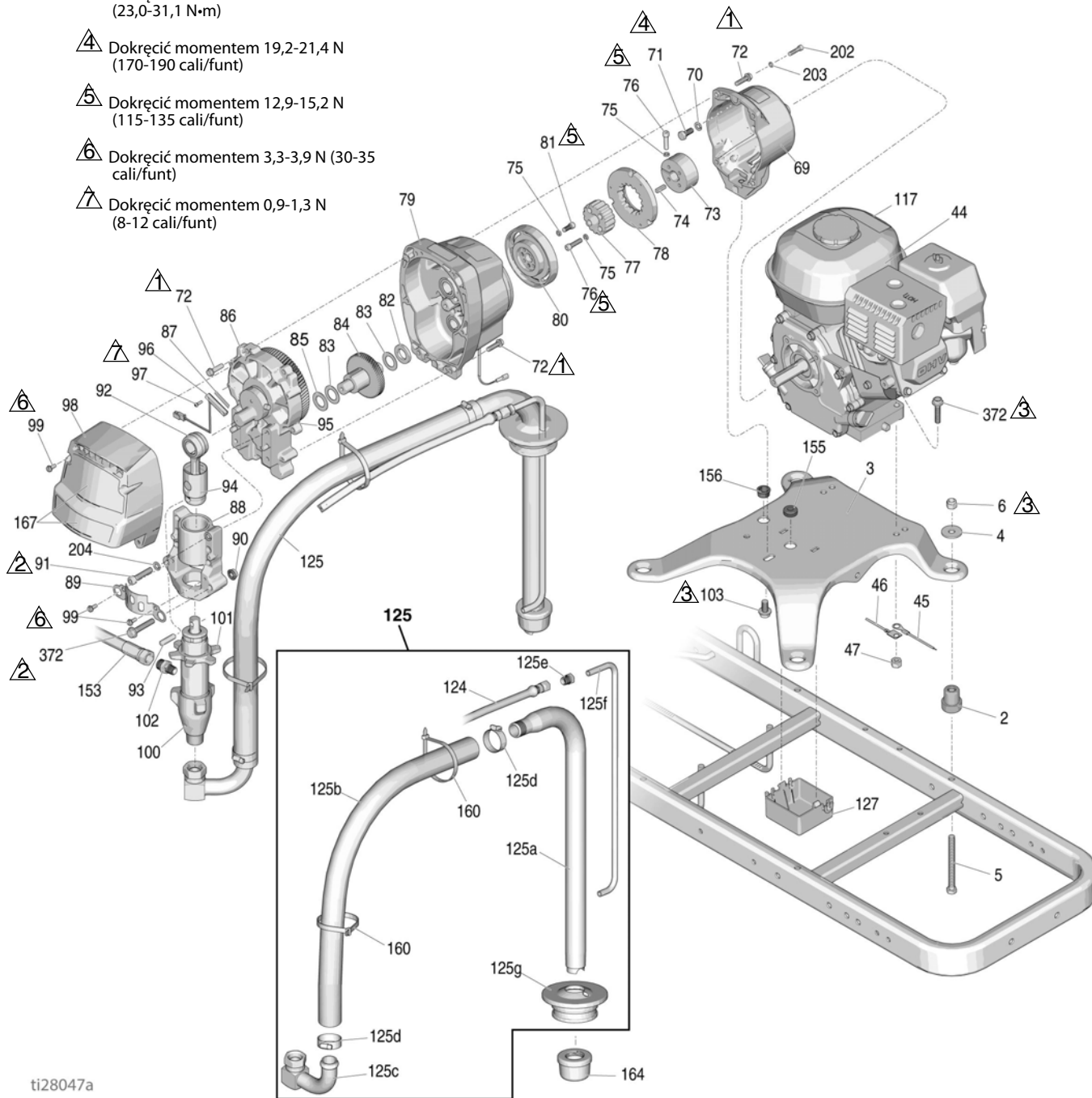
 Dokręcić momentem 17-23 ft-lbs  
(23,0-31,1 N·m)

 Dokręcić momentem 19,2-21,4 N  
(170-190 cali/funt)

 Dokręcić momentem 12,9-15,2 N  
(115-135 cali/funt)

 Dokręcić momentem 3,3-3,9 N (30-35  
cali/funt)

 Dokręcić momentem 0,9-1,3 N  
(8-12 cali/funt)



ti28047a

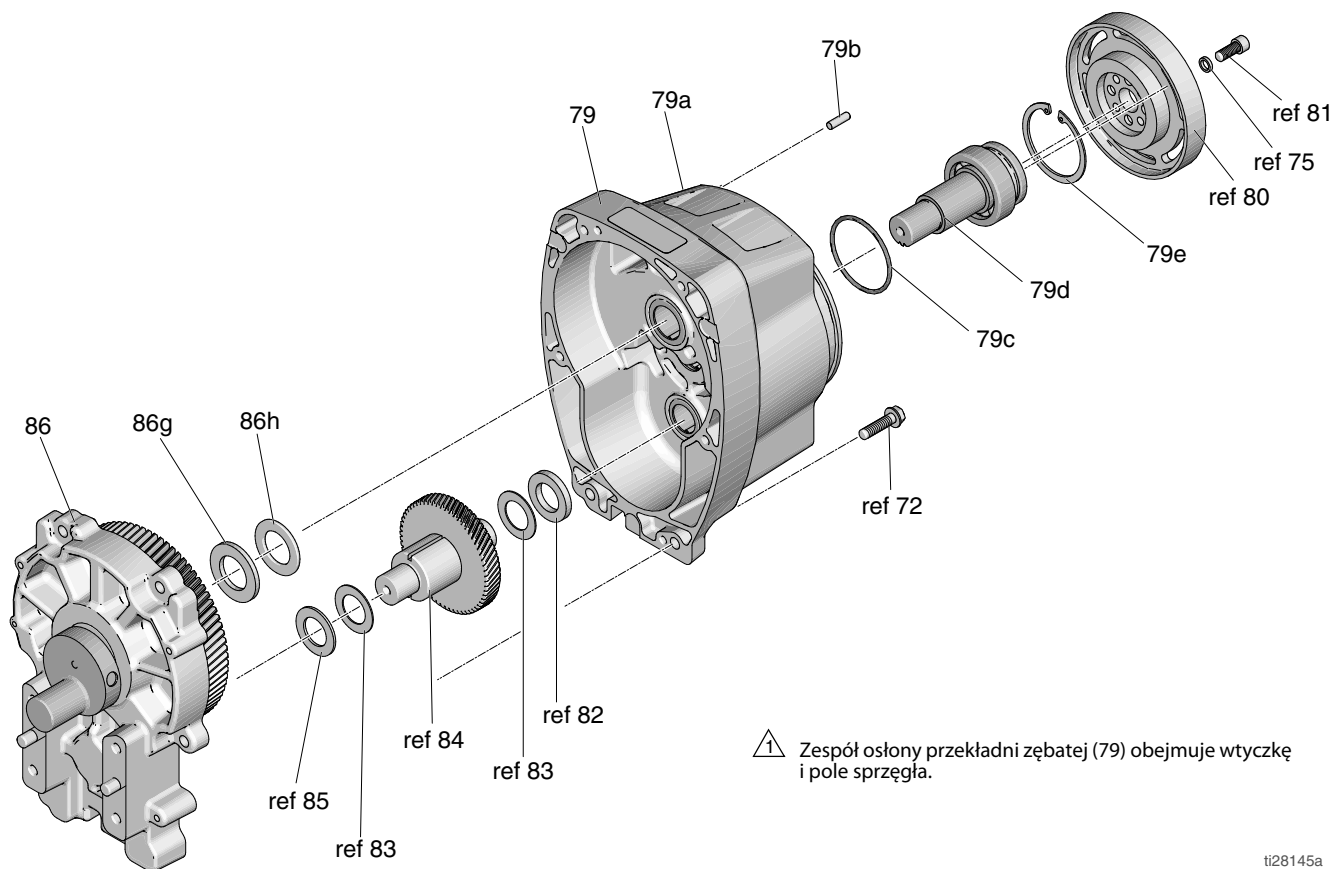


# Wykaz części

Nr ref.	Część	Opis	Liczba	Nr ref.	Część	Opis	Liczba	
2	119695	AMORTYZATOR, zamocowanie silnika	4	15F856	KOŁEK, pompy, 5900	1		
3	15F583	PŁYTA, zamocowanie silnika	1	94	119676	SPRĘŻYNA, ustalająca, 3900	1	
4	108851	PODKŁADKA, okrągła	4	119778	SPRĘŻYNA, ustalająca, 5900	1		
5	113743	ŚRUBA, z łbem zmniejszonym, sześciokątna	4	95	116618	MAGNES	1	
6	101566	NAKRĘTKA samoblokująca	4	96	119562	WYŁĄCZNIK, kontaktronowy ze złączem	1	
44	108879	SILNIK, benzynowy, 4.0 KM, 3900	1	97	114528	ŚRUBA, maszynowa, z łbem philips	2	
	114530	SILNIK, benzynowy, 5.5 KM, 5900	1	98	16Y747	POKRYWA, 3900 (zawiera 99)	1	
45	119579	PRZEWÓD, uziemienia, 3900	1		16Y748	POKRYWA, 5900 (zawiera 99)	1	
46	240997	PRZEWÓD, uziemiający	1	99	118444	ŚRUBA, mechaniczna, z wpuszczonym łbem	6	
47	110838	NAKRĘTKA samoblokująca	2			sześciokątnym		
69	15E535	OBUDOWA, sprzęgła, maszyny, 3900	1	100	277069	POMPA, 3900	1	
	15E277	OBUDOWA, sprzęgła, maszyny, 5900	1		277070	POMPA, 5900	1	
70	100214	PODKŁADKA	4	101	192723	NAKRĘTKA, zabezpieczająca, 3900	1	
71	108842	ŚRUBA, z łbem zmniejszonym, sześciokątna	4		193031	NAKRĘTKA, zabezpieczająca; 5900	1	
72	119426	ŚRUBA, maszynowa, z łbem sześciokątnym; 3900	10	102	196176	ADAPTER, wtyku, 3900	1	
	15C753	ŚRUBA, maszynowa, z łbem sześciokątnym; 5900	6		196178	ADAPTER, wtyku, 5900	1	
73	193680	PIERŚCIEN, wału	1	103	112395	ŚRUBA, pokrywa, główka kołnierzowa	1	
74	183401	WPUST, równoległy	1		117	194126	ETYKIETA, ostrzegawcza	1
75	105510	PODKŁADKA, zabezpieczająca, sprężynowa (wysoki kołnierz)	10	124	245798	WAŻ, sprzężony, 1/4"x7'	1	
76	108803	ŚRUBA, z łbem gniazdowym sześciokątnym	6	125	24V567	NACZYNIĘ, ssące/spustowe	1	
77+		PIASTA, twornika	1	125a	15F149	RURKA ssąca	1	
78+		TWORNIK, sprzęgła, 4", 3900	1	125b	185381	WAŻ, nylonowy	1	
		TWORNIK, sprzęgła, 5", 5900	1	125c	110194	ZŁĄCZKA, połączenie obrotowe, 180°	1	
79	287463	ZESTAW, wałek zębaty, obudowy, 3900	1	125d	101818	ZACISK, węża	2	
	287465	ZESTAW, wałek zębaty, obudowy, 5900	1	125e	196180	TULEJA	1	
80+		WINIK, SPRZĘGŁA, 4", 3900	1	125f	16X071	ZACISK, przewodu spustowego	1	
		WINIK, SPRZĘGŁA, 5", 5900	1	125g	278722	USZCZELKA	1	
81	101682	ŚRUBA, z łbem walcowym z gniazdem	4	127	15F369	SKRZYNKA	1	
82	15F250	PODKŁADKA, oporowa; 3900	1	153	245797	WAŻ, sprzężony, 3/8 cala x 3	1	
83	114699	PODKŁADKA, oporowa; 3900	2	155	114629	PRZELOTKA, przetwornika	1	
	114672	PODKŁADKA, nr 5900	1	156	119569	TULEJA, odciążenie	1	
84	287653	PRZEKŁADNIA, kombinacja, 3900	1	160	404989	PASEK, dociskowy	2	
	287460	PRZEKŁADNIA, kombinacja, 5900	1	164	181072	ZESTAW, sitka	1	
85	114672	PODKŁADKA, oporowa	1	167	17H686	ETYKIETA, 3900	1	
86	287467	OBUDOWA, napędu; 3900	1		17H687	ETYKIETA; 5900	1	
	287469	OBUDOWA, napędu; 5900	1	203	104008	PODKŁADKA, tylko 5900	4	
87	15F947	OSŁONA, magnetyczna	1	202	102962	ŚRUBA, tylko 5900	4	
88	287714	OBUDOWA, łożyska, 3900	1	204	100214	PODKŁADKA, nr 3900	4	
	287715	OBUDOWA, łożyska; 5900	1		106115	PODKŁADKA, nr 5900	4	
89	15C762	OSŁONA, cięgna	1	372	112960	ŚRUBA	4	
90	110996	NAKRĘTKA, sześciokątna, kołnierzowa	2					
91	113467	ŚRUBA, z łbem gniazdowym, 3900	4					
	114666	ŚRUBA, z łbem gniazdowym, 5900	4					
92	287719	DRAŻEK, łączący, 3900 (zawiera 93, 94)	1					
	287720	DRAŻEK, łączący, 5900 (zawiera 93, 94)	1					
93	15F855	KOŁEK, pompy, 3900	1					

▲ *Dodatkowe etykiety ostrzegawcze można zamawiać bezpłatnie*  
† *Wchodzi w zestaw naprawczy sprzęgła 241109 (3900) i 241113 (5900)*

# Rysunek części - Zespoły obudowy napędu i wałka zębatego



# Wykaz części

## Nr ref. 86 i 79

**Nr ref. 86:** Zespół obudowy napędu 287467 dla LineLazer V 3900; zespół obudowy napędu 287469 dla LineLazer V 5900

Nr ref.	Część	Opis	Liczba
86	287467	OBUDOWA, napędu; 3900	1
	287469	OBUDOWA, napędu; 5900	1
86g		PODKŁADKA	
	107089	LineLazer IV 3900	1
	194173	LineLazer IV 5900	1
86h		PODKŁADKA	
	116191	LineLazer IV 3900	1
	116192	LineLazer IV 5900	1

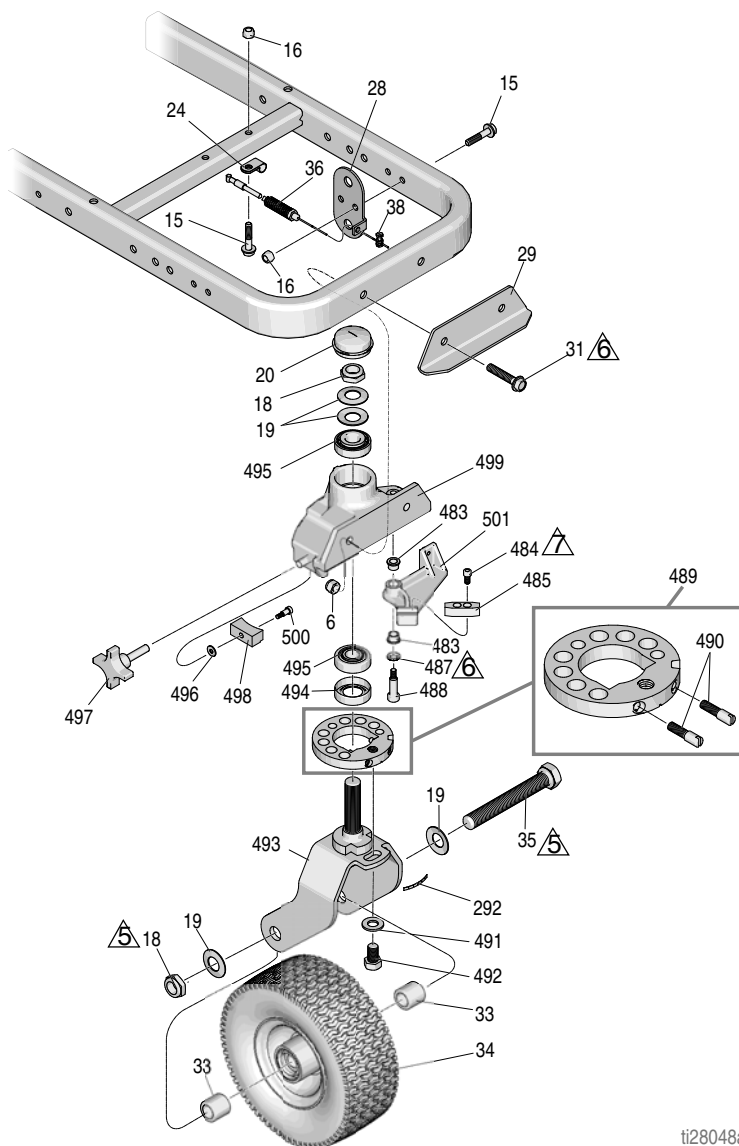
**Nr ref. 79:** Zespół obudowy wałka zębatego 287463 dla LineLazer V 3900; zespół obudowy wałka zębatego 287465 dla LineLazer V 5900

Nr ref.	Część	Opis	Liczba
79	287463	OBUDOWA, wałek zębany (3900)	1
	287465	OBUDOWA, wałek zębany (5900)	1
79a		ZESTAW, naprawczy, cewka	
	287474	LineLazer IV 3900	1
	287476	LineLazer IV 5900	1
79b	105489	CZOP	2
79c		O-RING	
	165295	LineLazer IV 3900	1
	114683	LineLazer IV 5900	1
79d*		WAŁEK ZĘBATY	
	241110	LineLazer IV 3900	1
	241114	LineLazer IV 5900	1
79e*		PIERŚCIEŃ USTALAJĄCY, duży	
	113094	LineLazer IV 3900	1
	112770	LineLazer IV 5900	1

\* Trzeba zamawiać oddzielnie.

# Rysunek części - LineLazer V 3900, 5900

## Obrotowy zespół koła i filtr



Dokręć momentem 35-45 ft-lbs (47,4-61,0 N·m)

Dokręć momentem 21,4-23,7 N (190-210 cali/funt)

Dokręć momentem 41,2-43,4 N (365-385 cali/funt)

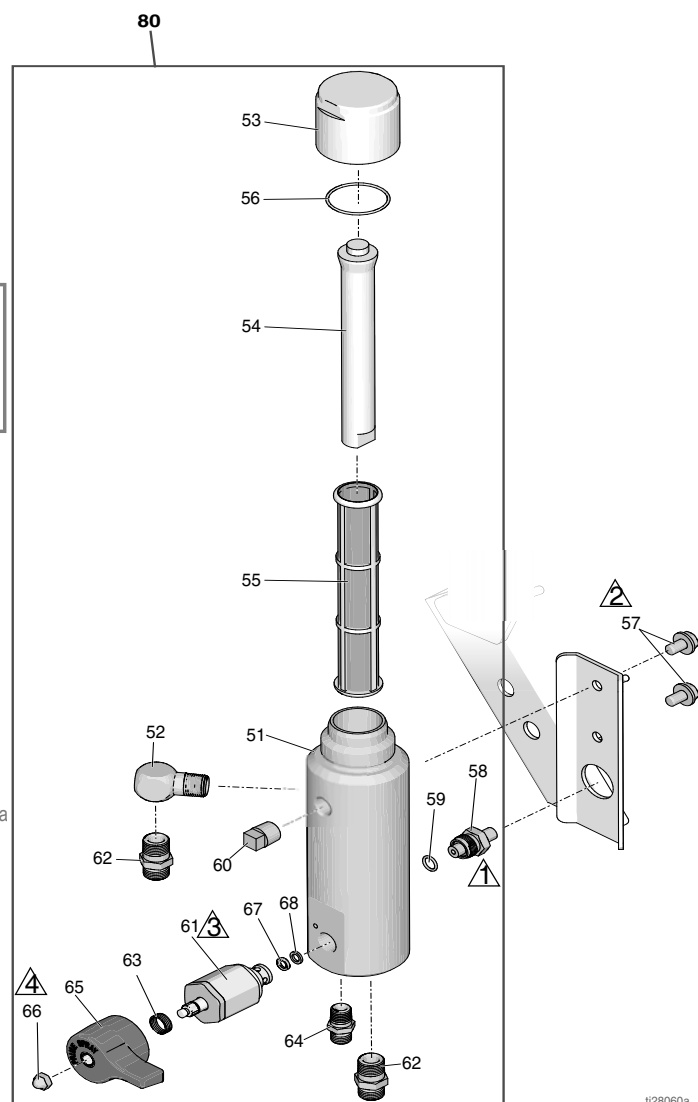
Dokręć momentem 2,8-3,3 N (25-30 cali/funt)

Dokręć momentem 23-27 ft-lbs (31,1-36,6 N·m)

Dokręć momentem 17-23 ft-lbs (23,0-31,1 N·m)

Dokręć momentem 6,7-9,0 N (60-80 cali/funt)

ti28048a



ti28060a

## Wykaz części

### Obrotowy zespół koła

Nr ref.	Część	Opis	Liczba
6	101566	NAKRĘTKA samoblokująca	2
15	112960	ŚRUBA, pokrywa, główka kołnierзова	3
16	111040	PRZECIWNANKRĘTKA, wkładka, nylonowy, 5/16	3
18*‡	112405	NAKRĘTKA samoblokująca	2
19*‡	112825	PODKŁADKA	4
20*‡	114648	KAPTUREK, przeciwpylowy	1
24	108868	ZACISK, kablowy	1
28‡	15F910	WSPORNIK, przewodu	1
29	240991	WSPORNIK, kółka samonastawnego, przód	1
31	114982	ŚRUBA, pokrywa, główka kołnierзова	2
33*‡	193658	ROZPÓRKA, uszczelki	2
34*	114549	KOŁO, pneumatyczne	1
35*	113471	ŚRUBA, z łbem zmniejszonym, sześciokątna	1
36‡	241445	PRZEWÓD (zawiera 38)	1
38‡	114802	OGRANICZNIK, drutowy	1
292*‡	17H489	ETYKIETA, regulacja tarczy	1
483*‡	114548	ŁOŻYSKO, z brązu	2
484*‡	110754	ŚRUBA, z łbem walcowym z gniazdem	2
485*‡	193662	OGRANICZNIK, klinowy	1
487*‡	15J603	ROZPÓRKA, okrągła	1
488*‡	120476	ŚRUBA pasowana	1
489*‡	17H486	TARCZA regulatora, zespół	1
490*‡	17G762	ŚRUBA, regulatora tarczy	2
491*‡	113962	PODKŁADKA	1
492*‡	114681	ŚRUBA, z łbem zmniejszonym, sześciokątna	1
493*‡	17H485	WIDEŁKI	1
494*‡	113484	USZCZELKA, smaru	1
495*‡	113485	ŁOŻYSKO, panewka stożkowa/stożkowe	2
496*‡	112776	PODKŁADKA, okrągła	1
497*‡	181818	POKRĘTŁO, z długim zwężeniem	1
498*‡	193661	JAW	1
499*‡	15G952	KÓŁKO SAMONASTAWNE	1
500*‡	108483	ŚRUBA, trzpień poszerzony	1
501*‡	193528	RAMIĘ	1

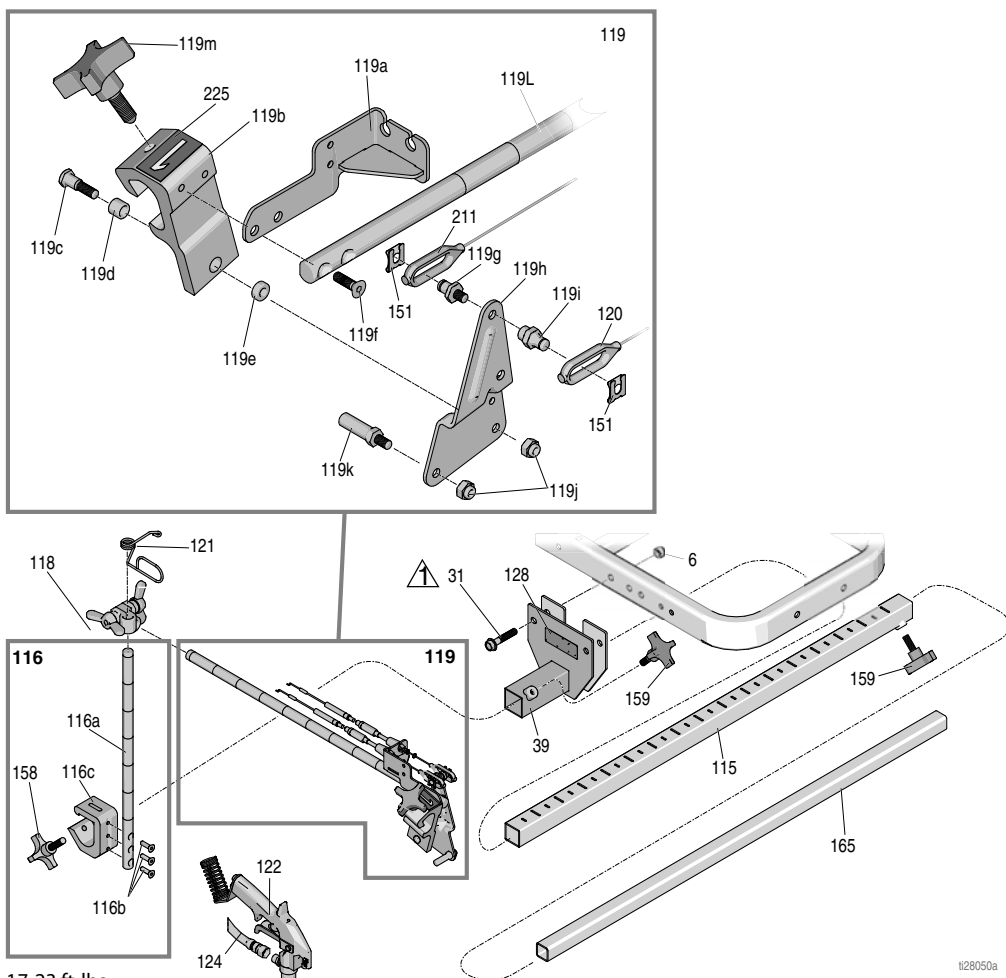
\* Zawarte w zestawie naprawczym koła obrotowego 240719

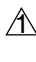
‡ Zawarte w zestawie naprawczym koła obrotowego 241105

### Filtr

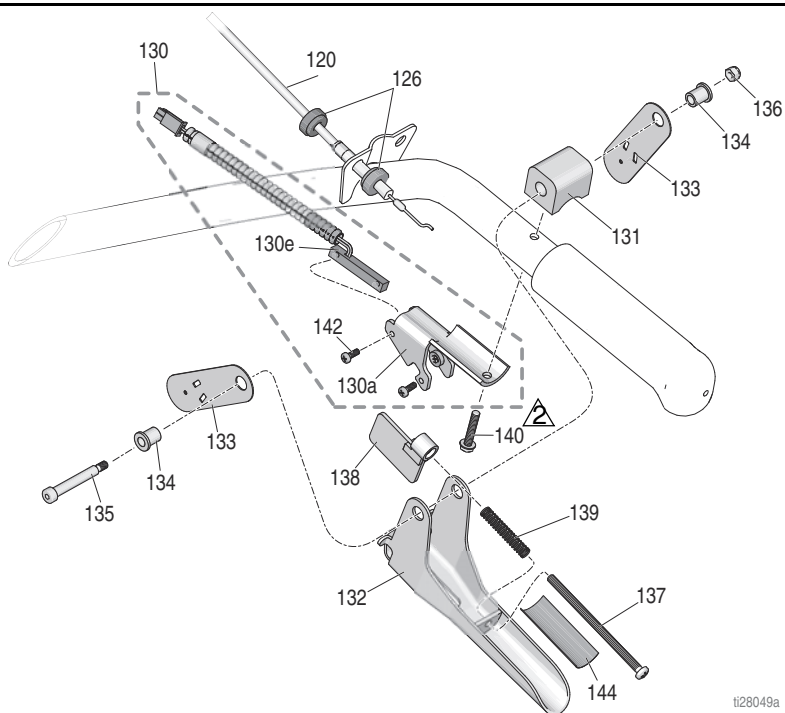
Nr ref.	Część	Opis	Liczba
51	17K166	ROZDZIELACZ	1
52	196179	ŁĄCZNIK, kolankowy, wygięty	1
53	287285	NAKRYWKA, filtra (zawiera 54, 56)	1
54	15C766	RURA, dyfuzyjna	1
55	25A465	FILTR, ciecz	1
56	117285	USZCZELKA, o-ring	1
57	111801	ŚRUBA, z łbem zmniejszonym, sześciokątna	2
58	287172	ZESTAW, naprawczy, przetwornika	1
59	111457	O-RING	2
60	15G331	KOREK, rurki	2
61	245103	ZAWÓR, spustowy, zespół (zawiera 63, 65, 66, 67, 68)	1
62	196178	ADAPTER, złączki	1
63	114708	SPRĘŻYNA, naciskowa	1
64	196181	ŁĄCZNIK, króciec	1
65	15G563	UCHWYT, zaworu	1
66	116424	PRZECIWNANKRĘTKA	1
67	193709	GNIAZDO, zaworu	1
68	193710	USZCZELKA, zaworu	1
80	25A877	ZESTAW, naprawczy, filtr, kolektor	1

# Rysunek części - LineLazer V 3900, 5900



 Dokrećić momentem 17-23 ft-lbs (23,0-31,1 N·m).

 Dokrećić momentem 2,0-2,4 N (18-22 cali/funt)



## Wykaz części

### Uchwyt pistoletu i ramię

Nr ref.	Część	Opis	Liczba
6	101566	NAKRĘTKA samoblokująca	2
31	114982	ŚRUBA, pokrywa, główka kołnierзова	2
39	17H528	WSPORNIK, ramienia pistoletu	1
115	17J407	RAMIĘ, przedłużające, drążek	1
116	17J424	PRĘT, regulacja wysokości, zespół	1
116a	17J139	DRAŻEK, pistoletu, regulacja wysokości	1
116b	113428	ŚRUBA, maszynowa, z łbem sześciokątnym	3
116c	17J153	WSPORNIK, uchwytu pistoletu	1
118	24Y645	ZESTAW, zacisku, nakrętka dwu skrzydełkowa	1
119	25A529	RAMIĘ, uchwytu pistoletu, linelazer (zawiera 151)	1
119a	24Y919	WSPORNIK, przewodu	1
119b*	15F216	UCHWYT, pistoletu	1
119c	17J575	ŁĄCZNIK, specjalny	1
119d*	119664	ŁOŻYSKO, tulejowe	1
119e	17J576	ROZPÓRKA, specjalna	1
119f	119647	ŚRUBA, kołpakowa, z łbem gniazdowym	2
119g	17H673	ŚRUBA DWUSTRONNA, przewodu, pistoletu	1
119h	15F214	DŹWIGNIA, uruchamiająca	1
119i	17H674	ADAPTER, przewodu, pistoletu	1
119j	102040	NAKRĘTKA, blokująca, sześciokątna	2
119k	15F209	ŚRUBA DWUSTRONNA, wyzwalacza	1
119l	17J145	RAMIĘ, uchwytu pistoletu	1
119m*	15F750	POKRĘTŁO, uchwytu pistoletu	1
120	25A488	PRZEWÓD, pistoletu, ręcznego (zawiera 126, 151)	1
121	188135	PROWADNICA, przewodu	1
122	248157	PISTOLET, flex, basic	1
128▲	16P136	ETYKIETA, bezpieczeństwa, ostrzegawcza, iso	1
145	245733	ZESTAW, naprawczy, wyzwalacz uchwyt (zawiera 132, 137, 138, 139)	1
151	126111	USTALACZ, pierścienia sprężynującego, zewnętrzny, 8mm	2
158	108471	POKRĘTŁO, z długim zwężeniem	1
159	111145	POKRĘTŁO, z długim zwężeniem	2
165	17J408	RAMIĘ, przedłużające, trzeci pistolet	1
211	25A487	PRZEWÓD, pistoletu, automatyczny (zawiera 151, 212, 213)	1
225	17C043	ETYKIETA, numer "1"	1
	17C046	ETYKIETA, numer "2"	1

\* Zawarte w zestawie naprawczym uchwytu pistoletu 287569


▲ Y Dodatkowe etykiety ostrzegawcze można zamawiać bezpłatnie.

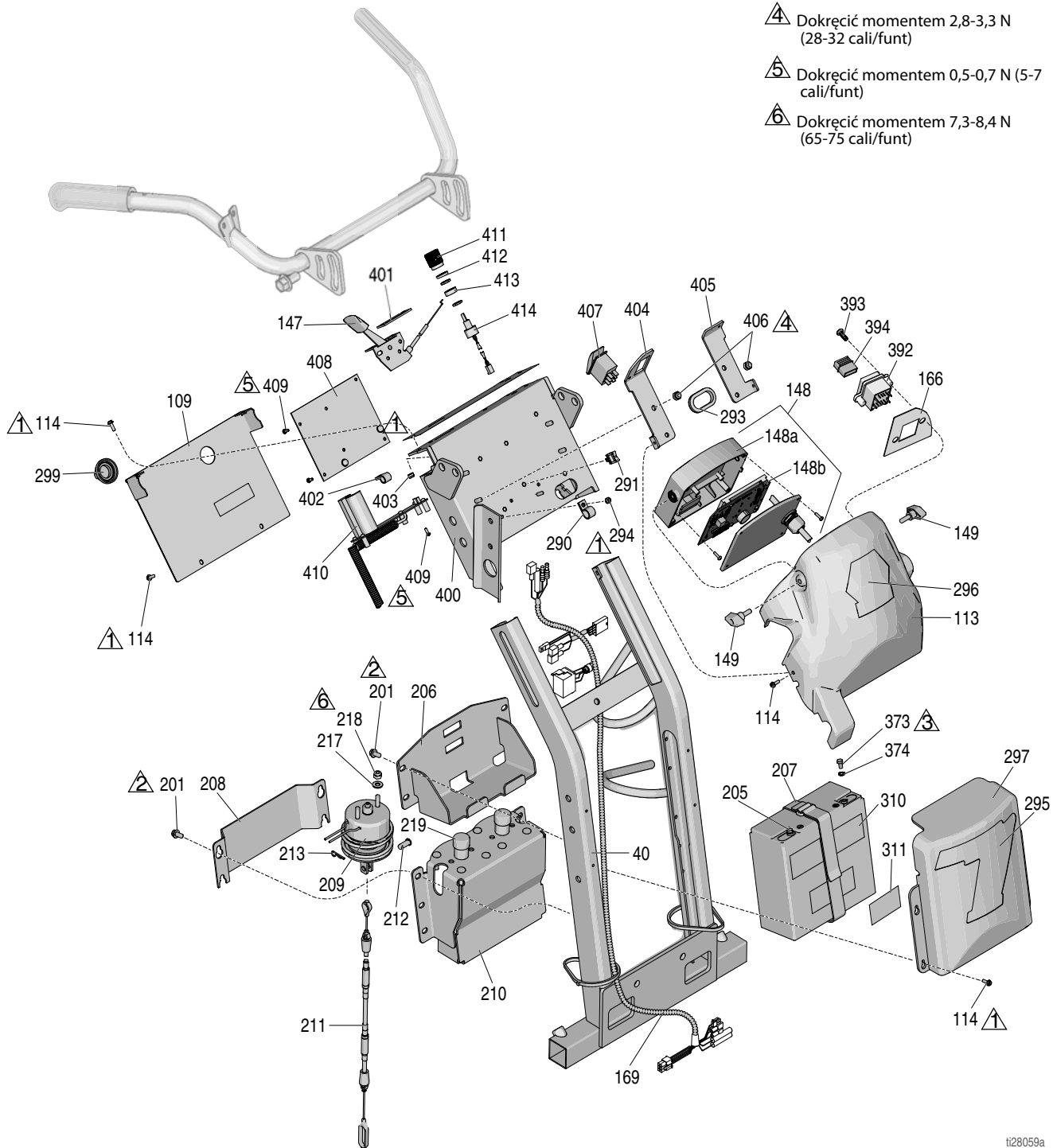
### SPUST PISTOLETU

Nr ref.	Część	Opis	Liczba
120	25A488	PRZEWÓD, pistoletu, ręcznego (zawiera 126, 151)	1
124	245798	WĄŻ, sprzężony, 1/4 cala x 7	1
126	15F624	NAKRĘTKA, przewodu pistoletu (radełkowana)	2
130	25A636	WSPORNIK, wyzwalacz z wyłącznikiem	1
130a	276907	WSPORNIK, magnetyczny	1
130e	17J237	WYŁĄCZNIK, kontaktron	1
131	198896	BLOK, montażowy	1
132	245676	UCHWYT	1
133	198895	PŁYTA, dźwignia, czop obrotowy	2
134	111017	ŁOŻYSKO, kołnierzowe	2
135	116941	ŚRUBA, pasowana, łeb gniazdowy	1
136	116969	NAKRĘTKA samoblokująca	1
137	112381	ŚRUBA, maszynowa, z łbem stożkowym	1
138	117268	WSPORNIK, przerywacza	1
139	117269	SPRĘŻYNA	1
140	128803	ŚRUBA, samogwintująca, z łbem sześciokątnym	1
142	117317	ŚRUBA, plastine, z łbem panewkowym	2
144	17K587	ETYKIETA, uwaga, regulacja	1

# Rysunek części - LineLazer V 3900, 5900

NOTICE		
<p>Nie dopuścić, aby przewody elektromagnesu były ostro zgięte, jak pokazano to na rysunku. Mogłoby to spowodować uszkodzenie przewodu. Promień gięcia przewodów wychodzących z elektromagnesu powinien wynosić około 1,90 cm (0,75 cala).</p>		

-  Dokręcić momentem 2,0-2,4 N (18-22 cali/funt)
-  Dokręcić momentem 14,6-16,9 N (130-150 cali/funt)
-  Dokręcić momentem 2,8-3,3 N (25-30 cali/funt)
-  Dokręcić momentem 2,8-3,3 N (28-32 cali/funt)
-  Dokręcić momentem 0,5-0,7 N (5-7 cali/funt)
-  Dokręcić momentem 7,3-8,4 N (65-75 cali/funt)



ti28059a



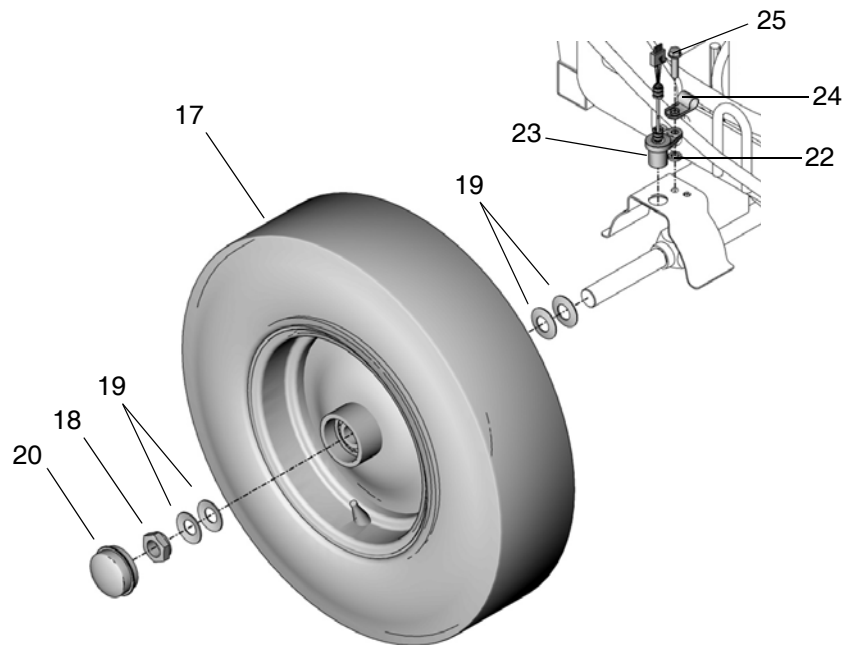
# Wykaz części

Nr ref.	Część	Opis	Liczba	Nr ref.	Część	Opis	Liczba
40	24Y665	RAMA, uchwyt pionowy, malowana	1	217*	110755	PODKŁADKA	2
109	17J123	PŁYTA, pokrywy	1	218*	121114	NAKRĘTKA	2
113	17J135	POKRYWA, sterowania, malowana (Seria A)	1	219*	128712	KAPTUREK	2
	17V517	POKRYWA, sterowania, malowana (Seria B)	1	290	128856	ZACISK, przewodu, nylonowy, 1/2"	2
114	128978	ŚRUBA, mechaniczna, z wpuszczonym łbem sześciokątnym	12	291	114687	ZACISK, ustalający	2
147	24Y643	STEROWANIE, przepustnica (zawiera 401, 402, 403)	1	293	17H701	PRZELOTKA, owalna	1
148	25A498	SKRZYŃKA, zespół sterowania kompletny (zawiera 149) (Seria A)	1	294	115483	NAKRĘTKA samoblokująca	2
	17W550	SKRZYŃKA, zespół sterowania kompletny (zawiera 149) (Seria B)	1	295	17K378	NAKLEJKA	1
148a	25A497	ZESTAW, naprawczy, wyłącznik membranowy	1	296	17K379	NAKLEJKA	1
148b	25A496	ZESTAW, naprawczy, płytki wyświetlacza (Seria A)	1	297	17K377	POKRYWA, baterii, malowana	1
	17W549	ZESTAW, naprawczy, płytki wyświetlacza (Seria B)	1	299	17K310	ETYKIETA, seria Standard	1
149	16W408	POKRĘTŁO, uchwyty, śruba dwustronna 1/4-20	2	310	17K397	NAKLEJKA	1
166	17V520	NAKLEJKA, usb	1	311	17K396	NAKLEJKA	1
169	17J514	DRUT, osprzęt	1	373	128131	ŚRUBA	2
201*	107257	ŚRUBA, samogwintująca	10	374	111307	PODKŁADKA	2
205*	24X370	BATERIA, 22 AH, uszczelniona (zawiera 373, 374)	1	392	25M792	PŁYTA KONTROLNA	1
206*	17H644	PÓŁKA, baterii	1	393	17V519	ŚRUBA, głoica patelni	2
207*	126949	PASEK, akumulatora	1	394	17V518	POKRYWA, usb	2
208*	17H650	POKRYWA, elektromagnesu	1	400	24Y642	STEROWANIE, płyta	1
209*	25A486	ZESTAW, uszczelnienie (zawiera elementy 212, 213, 217, 218, 219)	1	401	15F776	USZCZELKA	1
210*	24Y777	WSPORNIK	1	402	119736	ZACISK	1
211*	25A487	PRZEWÓD, auto (zawiera 212, 213, 151)	1	403	111280	NAKRĘTKA	3
212*	128711	CZOP	1	404	17J128	WSPORNIK	1
213*	15R598	ZACISK	1	405	17J126	WSPORNIK	1
				406	102040	NAKRĘTKA	4
				407	128783	PRZEŁĄCZNIK	1
				408	25A493	ZESTAW, płyta główna, seria standardowa (zawiera 409)	1
					25A494	ZESTAW, płyta główna, seria hp auto (zawiera 409)	1
				409	106520	ŚRUBA	11
				410*	25A495	ZESTAW, płyta ładowania (zawiera 409)	1
				411	116167	POKRĘTŁO	1
				412	15C973	USZCZELKA	1
				413	198650	PRZEKŁADKA	1
				414	256219	POTENCJOMETR	1

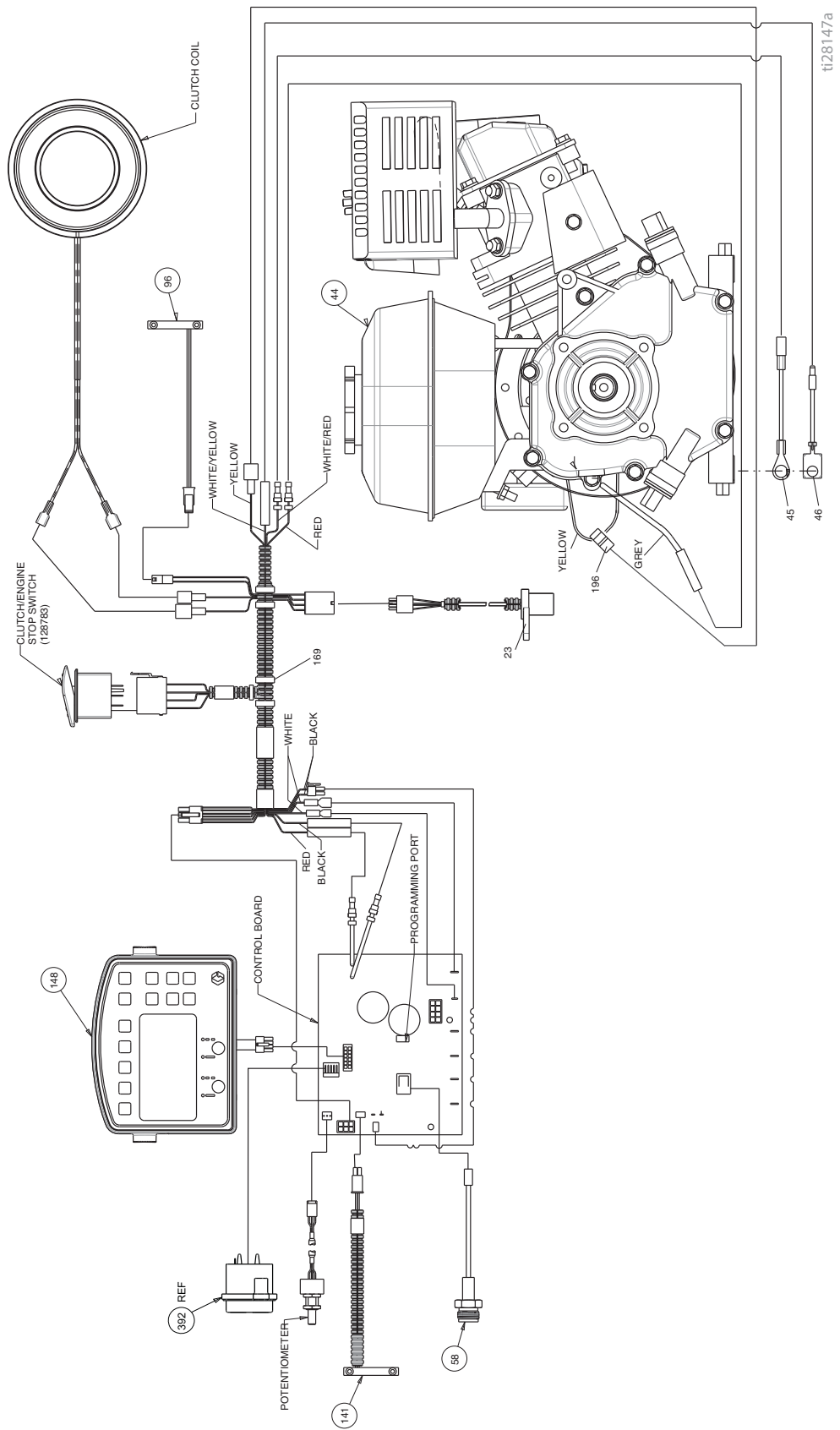
\* Tylko seria HP Auto

## Wymiana czujnika odległości.

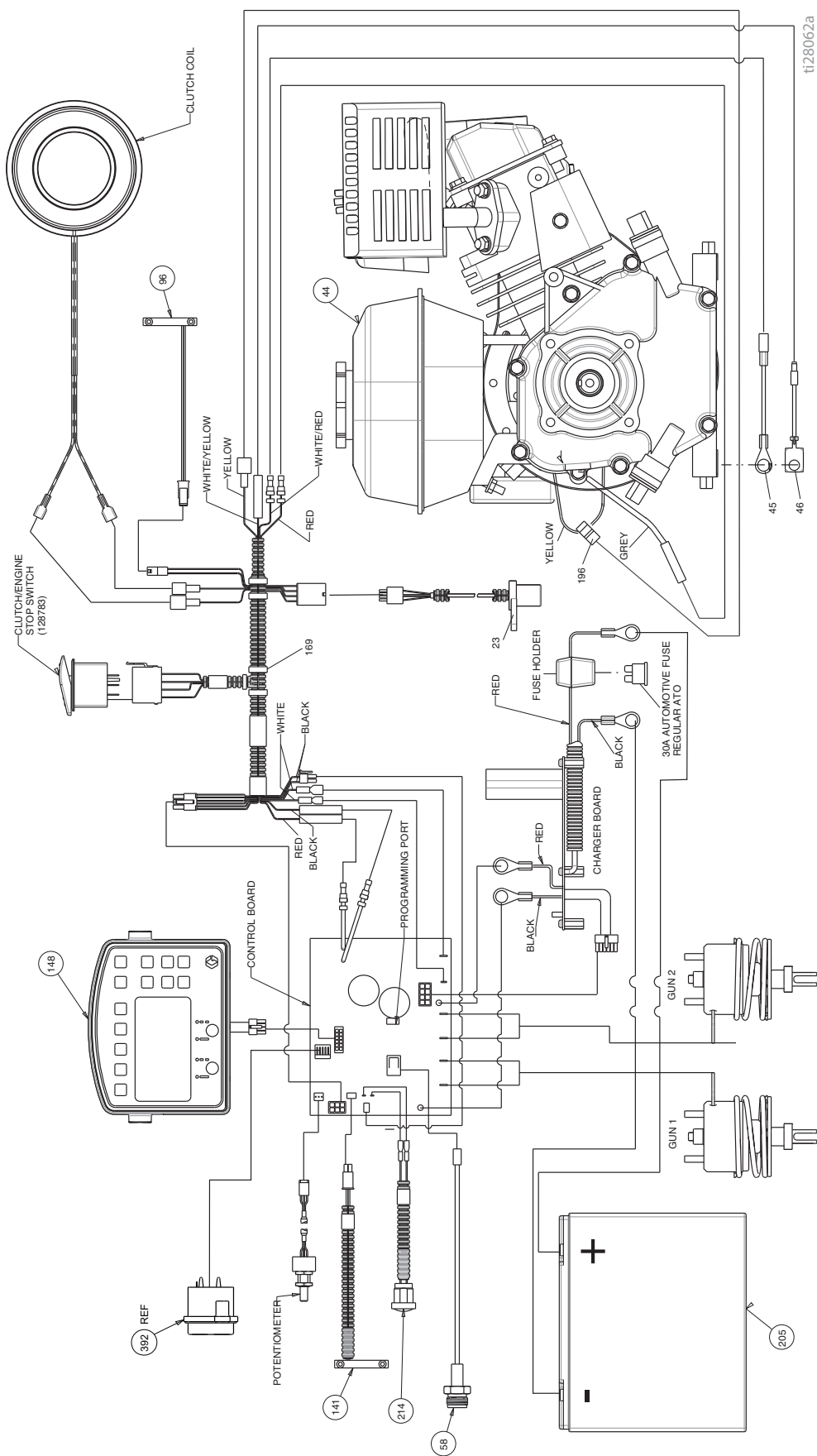
1. Zdejmij koło (17) z urządzenia LineLazer.
2. Wyjmij śrubę (25), zacisk przewodu (24) i czujnik odległości. (23).
3. Zainstaluj nowy czujnik odległości (23) z zaciskiem przewodu (24) i śrubą (25).
4. Zamontuj koło (17) na urządzeniu LineLazer.



# Schemat połączeń (seria standardowa)



# Schemat połączeń (seria HP Auto)



# Dane techniczne

LineLazer V 3900 seria standard (modele 17H449, 17H450)		
	USA	Metryczny
<b>Wymiary</b>		
Wysokość	Niezapakowany - 44,5 in. Zapakowany - 52,5 in.	Niezapakowany - 113,03 cm Zapakowany - 133,35 cm
Szerokość	Niezapakowany - 34,25 in. Zapakowany - 37,0 in.	Niezapakowany - 86,99 cm Zapakowany - 93,98 cm
Długość	Niezapakowany - 68,75 in. Zapakowany - 73,5 in.	Niezapakowany - 174,63 cm Zapakowany - 186,69 cm
Masa (na sucho – bez farby)	Niezapakowany - 230 lbs Zapakowany - 297 lbs	Niezapakowany - 104 kg Zapakowany - 135 kg
<b>Hałas (dBa)</b>		
Natężenie dźwięku wg ISO 9614:	95,6	
Ciśnienie akustyczne wg ISO 9614:	85,5	
<b>Drgania (m/s<sup>2</sup>) (narażenie przez 8 godzin dziennie)</b>		
Dłoń ręka (wg ISO 5349)	Lewa ręka 3,73 Prawa ręka 2,06	
Całe ciało (wg ISO 2631)	0,4	
<b>Moc znamionowa (KM)</b>		
Moc znamionowa (KM) według SAE J1349	4,0 HP przy 3600 obr./min	2,9 kW przy 3600 obr./min
Maksymalna szybkość podawania	1,25 gpm	4,7 lpm
Maksymalny rozmiar końcówki 1 pistolet 2 pistolety	0,036 0,025	
Wlotowy filtr farby	16 oczek	1190 mikronów
Filtr siatkowy farby wylotowy	50 oczek	297 mikronów
Rozmiar wlotu pompy	1 cal NSPM (m)	
Rozmiar wylotu pompy	3/8 NPT (żeński)	
Maksymalne ciśnienie robocze	3300 psi	22,8 MPa, 228 bar
Pojemność elektryczna	50 W przy 3600 obr./min	
Bateria (opcjonalna)	12V, 22Ah, uszczelniona kwasowa ołowiowa, cykl głęboki	

Części zwilżane: PTFE, nylon, poliuretan, polietylen V-Max UHMWPE, fluoroelastomer, acetal, skóra, węgiel wolframu, stal nierdzewna, chromowana, stal węglowa niklowana, materiały ceramiczne

<b>LineLazer V 5900 seria standard (modele 17H454, 17H455)</b>		
	<b>USA</b>	<b>Metryczny</b>
<b>Wymiary</b>		
Wysokość (przy opuszczonym drążku uchwytu)	Niezapakowany - 44,5 in. Zapakowany - 52,5 in.	Niezapakowany - 113,03 cm Zapakowany - 133,35 cm
Szerokość	Niezapakowany - 34,25 in. Zapakowany - 37,0 in.	Niezapakowany - 86,99 cm Zapakowany - 93,98 cm
Długość (z opuszczonym podestem)	Niezapakowany - 68,75 in. Zapakowany - 73,50 in.	Niezapakowany - 174,63 cm Zapakowany - 186,69 cm
Masa (na sucho – bez farby)	Niezapakowany - 250 lbs Zapakowany - 317 lbs	Niezapakowany - 113 kg Zapakowany - 144 kg
<b>Hałas (dBa)</b>		
Natężenie dźwięku wg ISO 9614:	97,6	
Ciśnienie akustyczne wg ISO 9614:	87,1	
<b>Organia (m/s<sup>2</sup>) (narażenie przez 8 godzin dziennie)</b>		
Dłoń ręka (wg ISO 5349)	Lewa ręka 3,65 Prawa ręka 3,72	
Całe ciało (wg ISO 2631)	0,4	
<b>Moc znamionowa (KM)</b>		
Moc znamionowa (KM) według SAE J1349	5,5 HP przy 3600 obr./min	4,1 kW przy 3600 obr./min
Maksymalna szybkość podawania	1,6 gpm	6,0 lpm
Maksymalny rozmiar końcówki 1 pistolety 2 pistolety	0,043 0,029	
Wlotowy filtr farby	16 oczek	1190 mikronów
Filtr siatkowy farby wylotowy	50 oczek	297 mikronów
Rozmiar wlotu pompy	1 cal NSPM (m)	
Rozmiar wylotu pompy	3/8 NPT (żeński)	
Maksymalne ciśnienie robocze	3300 psi	22,8 MPa, 228 bar
Pojemność elektryczna	84 W przy 3600 obr./min	
Akumulator	12V, 22Ah, uszczelniona kwasowa ołowiowa, cykl głęboki	

Części zwilżane: PTFE, nylon, poliuretan, polietylen V-Max UHMWPE, fluoroelastomer, acetal, skóra, węgiel wolframu, stal nierdzewna, chromowana, stal węglowa niklowana, materiały ceramiczne

<b>LineLazer V 3900 seria HP Auto (modele 17K577, 17H451, 17K638, 17H452, 17K579, 17H453)</b>		
	<b>USA</b>	<b>Metryczny</b>
<b>Wymiary</b>		
Wysokość (przy opuszczonym drążku uchwytu)	Niezapakowany - 44,5 in. Zapakowany - 52,5 in.	Niezapakowany - 113,03 cm Zapakowany - 133,35 cm
Szerokość	Niezapakowany - 34,25 in. Zapakowany - 37,0 in.	Niezapakowany - 86,99 cm Zapakowany - 93,98 cm
Długość (z opuszczonym podestem)	Niezapakowany - 68,75 in. Zapakowany - 73,50 in.	Niezapakowany - 174,63 cm Zapakowany - 186,69 cm
Masa (na sucho – bez farby)	Niezapakowany - 240 lbs Zapakowany - 307 lbs	Niezapakowany - 109 kg Zapakowany - 139 kg
<b>Hałas (dBa)</b>		
Natężenie dźwięku wg ISO 9614:	95,6	
Ciśnienie akustyczne wg ISO 9614:	85,5	
<b>Organia (m/s<sup>2</sup>) (narażenie przez 8 godzin dziennie)</b>		
Dłoń ręka (wg ISO 5349)	Lewa ręka 3,73 Prawa ręka 2,06	
Całe ciało (wg ISO 2631)	0,4	
<b>Moc znamionowa (KM)</b>		
Moc znamionowa (KM) według SAE J1349	4,0 HP przy 3600 obr./min	2,9 kW przy 3600 obr./min
Maksymalna szybkość podawania	1,25 gpm	4,7 lpm
Maksymalny rozmiar końcówki 1 pistolety 2 pistolety	0,036 0,025	
Wlotowy filtr farby	16 oczek	1190 mikronów
Filtr siatkowy farby wylotowy	50 oczek	297 mikronów
Rozmiar wlotu pompy	1 cal NSPM (m)	
Rozmiar wylotu pompy	3/8 NPT (żeński)	
Maksymalne ciśnienie robocze	3300 psi	22,8 MPa, 228 bar
Pojemność elektryczna	50 W przy 3600 obr./min	
Akumulator rozruchowy	12V, 22Ah, uszczelniona kwasowa ołowiowa, cykl głęboki	

Części zwilżane: PTFE, nylon, poliuretan, polietylen V-Max UHMWPE, fluoroelastomer, acetal, skóra, węgiel wolframu, stal nierdzewna, chromowana, stal węglowa niklowana, materiały ceramiczne

<b>LineLazer V 5900 SERIA HP Auto (modele 17K580, 17H456, 17K636, 17H457, 17K581, 17H458)</b>		
	<b>USA</b>	<b>Metryczny</b>
<b>Wymiary</b>		
Wysokość (przy opuszczonym drążku uchwytu)	Niezapakowany - 44,5 in. Zapakowany - 52,5 in.	Niezapakowany - 113,03 cm Zapakowany - 133,35 cm
Szerokość	Niezapakowany - 34,25 in. Zapakowany - 37,0 in.	Niezapakowany - 86,99 cm Zapakowany - 93,98 cm
Długość (z opuszczonym podestem)	Niezapakowany - 68,75 in. Zapakowany - 73,50 in.	Niezapakowany - 174,63 cm Zapakowany - 186,69 cm
Masa (na sucho – bez farby)	Niezapakowany - 266 lbs Zapakowany - 333 lbs	Niezapakowany - 121 kg Zapakowany - 151 kg
<b>Hałas (dBa)</b>		
Natężenie dźwięku wg ISO 9614:	97,6	
Ciśnienie akustyczne wg ISO 9614:	87,1	
<b>Drgania (m/s<sup>2</sup>) (narażenie przez 8 godzin dziennie)</b>		
Dłoń ręka (wg ISO 5349)	Lewa ręka 3,65 Prawa ręka 3,72	
Całe ciało (wg ISO 2631)	0,4	
<b>Moc znamionowa (KM)</b>		
Moc znamionowa (KM) według SAE J1349	5,5 HP przy 3600 obr./min	4,1 kW przy 3600 obr./min
Maksymalna szybkość podawania	1,6 gpm	6,0 lpm
Maksymalny rozmiar końcówki 1 pistolety 2 pistolety	0,043 0,029	
Wlotowy filtr farby	16 oczek	1190 mikronów
Filtr siatkowy farby wylotowy	50 oczek	297 mikronów
Rozmiar wlotu pompy	1 cal NSPM (m)	
Rozmiar wylotu pompy	3/8 NPT (żeński)	
Maksymalne ciśnienie robocze	3300 psi	22,8 MPa, 228 bar
Pojemność elektryczna	84 W przy 3600 obr./min	
Akumulator rozruchowy	12V, 22Ah, uszczelniona kwasowa ołowiowa, cykl głęboki	

Części zwilżane: PTFE, nylon, poliuretan, polietylen V-Max UHMWPE, fluoroelastomer, acetal, skóra, węgiel wolframu, stal nierdzewna, chromowana, stal węglowa niklowana, materiały ceramiczne





# Standardowa gwarancja firmy Graco

Firma Graco gwarantuje, że wszystkie urządzenia wymienione w tym dokumencie, a wyprodukowane przez firmę Graco i opatrzone jej nazwą, były w dniu ich sprzedaży nabywcy wolne od wad materiałowych i wykonawczych. O ile firma Graco nie wystawiła specjalnej, przedłużonej lub skróconej gwarancji, produkt jest objęty dwunastomiesięczną gwarancją na naprawę lub wymianę wszystkich uszkodzonych części urządzenia, które firma Graco uzna za wadliwe. Gwarancja zachowuje ważność wyłącznie dla urządzeń montowanych, obsługiwanych i poddanych konserwacji zgodnie z zaleceniami pisemnymi firmy Graco.

Gwarancja nie obejmuje przypadków ogólnego zużycia urządzenia oraz wszelkich uszkodzeń, zniszczeń lub zużycia urządzenia, powstałych w wyniku niewłaściwego montażu czy wykorzystania niezgodnie z przeznaczeniem, korozji, wytarcia elementów, niewłaściwej lub niefachowej konserwacji, zaniedbań, wypadku przy pracy, niedozwolonych manipulacji lub wymiany części na inne, nieoryginalne. Za takie przypadki firma Graco nie ponosi odpowiedzialności, podobnie jak za niewłaściwe działanie urządzenia, jego zniszczenie lub zużycie spowodowane niekompatybilnością z konstrukcjami, akcesoriami, sprzętem lub materiałami innych producentów, tudzież niewłaściwą konstrukcją, montażem, działaniem lub konserwacją tychże.

Warunkiem gwarancji jest zwrot na własny koszt reklamowanego wyposażenia do autoryzowanego dystrybutora firmy Graco w celu weryfikacji reklamowanej wady. Jeśli reklamowana wada zostanie zweryfikowana, firma Graco naprawi lub wymieni bezpłatnie wszystkie uszkodzone części. Wyposażenie zostanie zwrócone do pierwotnego nabywcy z opłaconym transportem. Jeśli kontrola wyposażenia nie wykryje wady materiałowej lub wykonawstwa, naprawa będzie wykonana według uzasadnionych kosztów, które mogą obejmować koszty części, robocizny i transportu.

**NINIEJSZA GWARANCJA JEST GWARANCJĄ WYŁĄCZNĄ, A JEJ WARUNKI ZNOSZĄ POSTANOWIENIA WSZELKICH INNYCH GWARANCJI, ZWYKŁYCH LUB DOROZUMIANYCH, Z UWZGLĘDNIENIEM, MIĘDZY INNYMI, GWARANCJI USTAWOWEJ ORAZ GWARANCJI DZIAŁANIA URZĄDZENIA W DANYM ZASTOSOWANIU.**

Wszystkie zobowiązania firmy Graco i prawa gwarancyjne nabywcy podano powyżej. Nabywca potwierdza, że nie ma prawa do żadnych innych form zadośćuczynienia (między innymi odszkodowania za utracone przypadkowo lub umyślnie zyski, zarobki, uszkodzenia osób lub mienia, lub inne zawinione lub niezawinione straty). Wszelkie czynności związane z dochodzeniem praw w związku z tymi zastrzeżeniami należy zgłaszać w ciągu dwóch (2) lat od daty sprzedaży.

**GRACO NIE DAJE ŻADNEJ GWARANCJI RZECZYWISTEJ LUB DOMNIEMANEJ, ORAZ NIE GWARANTUJE, ŻE URZĄDZENIE BĘDZIE DZIAŁAĆ ZGODNIE Z PRZEZNACZENIEM, STOSOWANE Z AKCESORIAMI, SPRZĘTEM, MATERIAŁAMI I ELEMENTAMI INNYCH PRODUCENTÓW SPRZEDAWANYMI PRZEZ FIRMĘ GRACO.** Części innych producentów, sprzedawane przez firmę Graco (takie jak silniki elektryczne, spalinowe, przełączniki, wąż, itd.), objęte są gwarancją ich producentów, jeśli jest udzielana. Firma Graco zapewni nabywcy pomoc w dochodzeniu roszczeń w ramach tych gwarancji.

Firma Graco w żadnym wypadku nie ponosi odpowiedzialności za szkody pośrednie, przypadkowe, specjalne lub wynikowe wynikające z dostawy wyposażenia firmy Graco bądź dostarczenia, wykonania lub użycia jakichkolwiek produktów lub innych sprzedanych towarów na skutek naruszenia umowy, gwarancji, zaniedbania ze strony firmy Graco lub innego powodu.

## **INFORMACJA DLA KANADYJSKICH KLIENTÓW FIRMY GRACO**

Strony potwierdzają, że uzgodniły, iż poniższy dokument, jak również pozostałe dokumenty, informacje i dokumenty związane z postępowaniem prawnym prowadzonym w związku z niniejszym urządzeniem, pośrednio lub bezpośrednio nawiązujące do tego urządzenia będą wystawiane w języku angielskim. Les parties reconnaissent avoir convenu que la rédaction du présente document sera en Anglais, ainsi que tous documents, avis et procédures judiciaires exécutés, donnés ou intentés, à la suite de ou en rapport, directement ou indirectement, avec les procédures concernées.

## **POUR LES CLIENTS DE GRACO PARLANT FRANCAIS**

Les parties reconnaissent avoir convenu que la rédaction du présent document ainsi que de tous les documents, avis et procédures judiciaires exécutés, donnés ou intentés à la suite de ou en rapport, directement ou indirectement, avec les procédures concernées, sera en anglais.

## **DODATKOWE ROZSZERZENIE GWARANCJI**

Firma Graco obejmuje rozszerzoną gwarancją oraz gwarancją na zużycie części i produkty opisane w "Programie Gwarancyjnym Wyposażenia Wykonawczy Graco".

## Informacja o firmie Graco

Najnowsze informacje na temat produktów firmy Graco znajdują się w witrynie [www.graco.com](http://www.graco.com).

Informacje dotyczące patentów są dostępne na stronie [www.graco.com/patents](http://www.graco.com/patents).

**W CELU ZŁOŻENIA ZAMÓWIENIA** należy skontaktować się z dystrybutorem firmy Graco lub połączyć się z numerem 1-800-690-2894, aby zidentyfikować najbliższego dystrybutora.

*Wszystkie widoczne i zapisane informacje w tym dokumencie odpowiadają najnowszym dostępnym informacjom na temat tego produktu w chwili publikacji dokumentu.*

*Graco rezerwuje sobie prawo dokonywania zmian w dowolnej chwili bez powiadamiania.*

Tłumaczenie oryginalnej instrukcji. This manual contains Polish. MM 3A3389

**Siedziba główna firmy Graco:** Minneapolis  
**Biura zagraniczne:** Belgia, Chiny, Japonia, Korea

**GRACO INC. AND SUBSIDIARIES • P.O. BOX 1441 • MINNEAPOLIS MN 55440-1441 • USA**  
**Copyright 2016, Graco Inc. Wszystkie zakłady produkcyjne firmy Graco posiadają certyfikat ISO 9001.**

[www.graco.com](http://www.graco.com)

Wersja D, Czerwiec 2018