



# Reactor™-apparatuur voor spuitschuim en polyurea

Voor snelhardende meercomponententoepassingen



BEWEZEN KWALITEIT. TOONAANGEVENDE TECHNOLOGIE.

# Op Graco kunt u rekenen

## Graco heeft de ideale oplossing voor elke toepassing

Of u nu schuim spuit of polyureacoatings aanbrengt, de Reactor®-meercomponentensystemen van Graco helpen u de klus te klaren met superieure resultaten. Verkrijgbaar als pneumatische, elektrische of hydraulische technologie – we hebben de juiste apparatuur voor uw behoeften.

## Welk systeem hebt u nodig?

Technologiesoorten: A = pneumatisch; E = elektrisch; H = hydraulisch



**Draagbare systemen en systemen voor herstellingen**



**Instapsystemen**



**Systemen voor een middelhoge productie**



**Systemen voor een hoge productie**

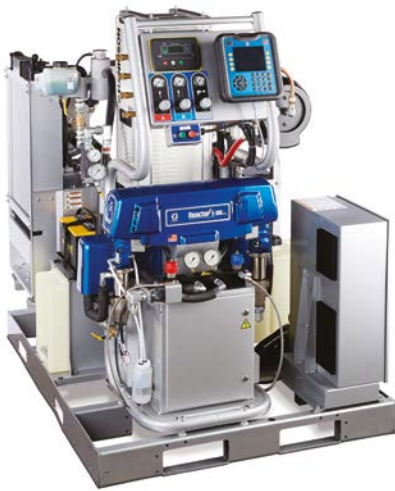
DRAGBARE SYSTEMEN EN SYSTEMEN VOOR HERSTELLINGEN		INSTAPSYSTEMEN		SYSTEMEN VOOR EEN MIDDELHOGE PRODUCTIE		SYSTEMEN VOOR EEN HOGE PRODUCTIE	
SPUITSCHUIM-TOEPASSINGEN	COATING-TOEPASSINGEN	SPUITSCHUIM-TOEPASSINGEN	COATING-TOEPASSINGEN	SPUITSCHUIM-TOEPASSINGEN	COATING-TOEPASSINGEN	SPUITSCHUIM-TOEPASSINGEN	COATING-TOEPASSINGEN
E-10	E-10hp	A-25 E-20	A-XP1 E-10hp E-XP1	E-30 H-30	E-XP2 H-XP2	H-40 H-50	H-XP3



## Verlengde garantie van drie jaar

We bieden een van de beste garanties in de sector op alle apparatuur die we vervaardigen. Spuit met het vertrouwen dat u de garantie van Graco waarschijnlijk nooit zult moeten gebruiken, maar dat u toch op Graco kunt rekenen als u ze wel nodig hebt.

De Reactor 2-systemen bieden een verlengde garantie van drie jaar op de bedieningsmodules, de displaymodule en de elektrische motor (enkel de E-reeks). Zie de producthandleiding voor de specifieke garantievoorwaarden.



### Gebruiksklare systemen

SPUITSCHUIM-  
TOEPASSINGEN

E-30i

COATING-  
TOEPASSINGEN

E-XP2i



# Inzicht in de spuitprestaties

Prestatieschema's met mengkameropties

Gebruik deze schema's om te bepalen welk systeem optimaal kan worden gecombineerd met de beschikbare mengkamers. De doorstroomvolumes zijn gebaseerd op een materiaalviscositeit van 60 cps. *Zie onderstaande voorbeelden.*

## Hoe gebruikt u deze schema's?

- Kies de spuitdruk
- Kies de mengkamer of het doorstroomvolume
- Kies het apparaatmodel

*Opmerking: de donkere zones omvatten de apparaatmodellen die zijn afgebeeld in de lichtere zones.*

## Voorbeeld voor spuitschuim

Mengkamer: AR6060 (03)

Druk: 85 bar (1.250 psi)

Doorstroomvolume: 10 kg/min (22 lb/min\*)

**Reactors H-30, E-30, H-40, H-50**

## Voorbeeld voor coatings

Mengkamer: AR2929 (00)

Druk: 105 bar (1.500 psi)

Doorstroomvolume: 3,4 l/min (0,9 gpm\*)

**Reactors E-XP1, E-XP2, H-XP2, H-XP3, E-10hp**

*\*De output van een platte spuittip is iets kleiner dan die van een ronde spuittip*

## Toepassingen

### Spuitschuim

- Muurisolatie in residentiële en commerciële gebouwen
- Luchtvaart
- Liften van beton
- Draag- en verbindingbalken
- Dakisolatie

### Beschermende coatings

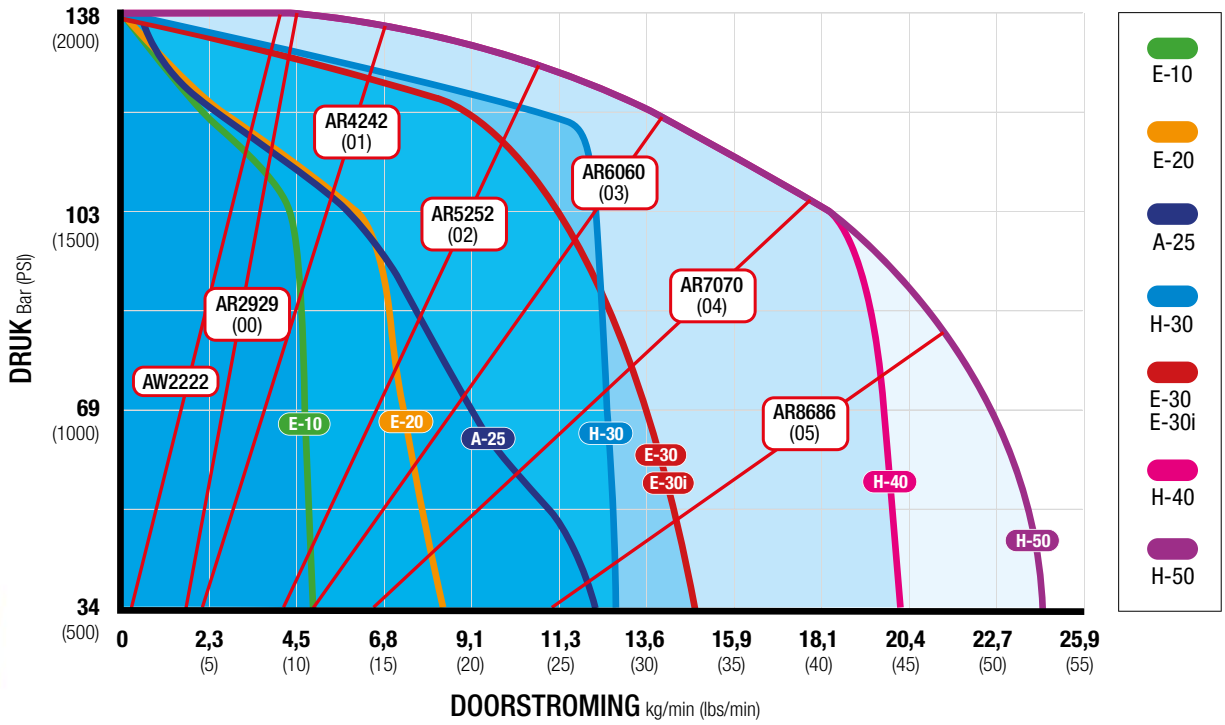
- Lijmvloestof en kit voor vloeren
- Decoratieve coatings
- Scheepvaart en scheepsbouw
- Coating van buizen en tanks
- Waterdichte afwerking
- Afvalwaterverwerking
- Bekleding van vrachtwagenlaadbakken



## SPUITSCHUIMAPPARATUUR

MENGGAMER

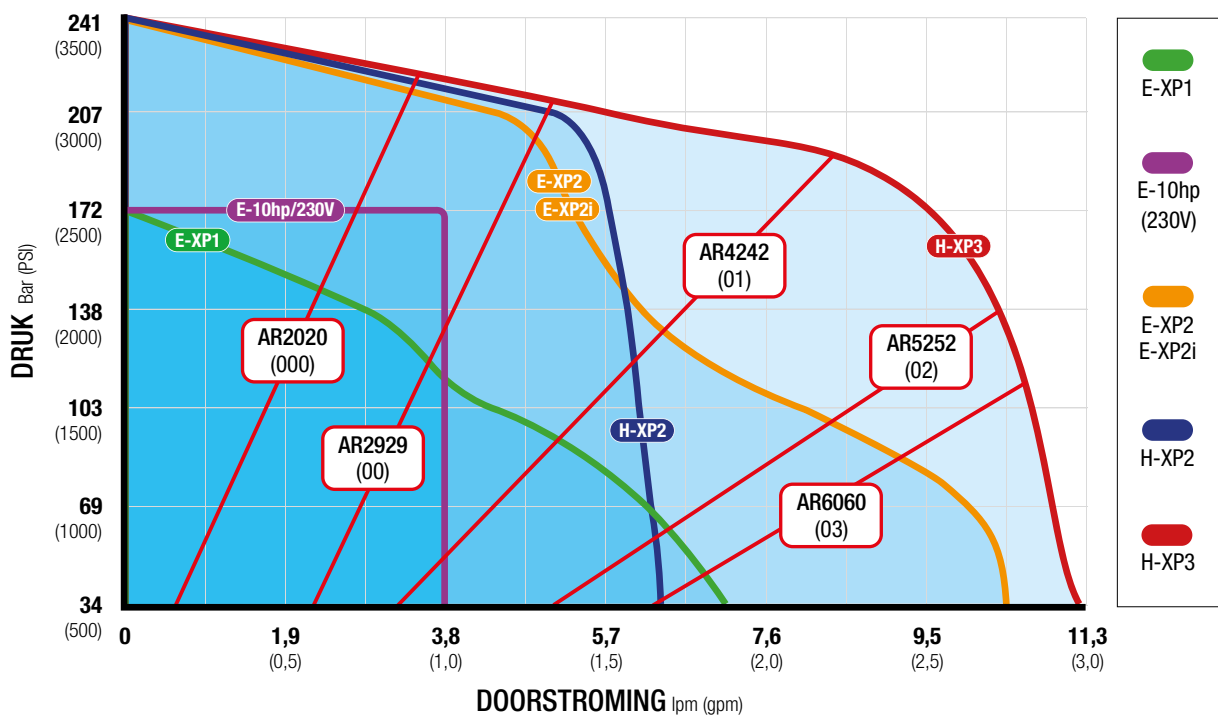
APPARATUUR



## COATINGAPPARATUUR

MENGGAMER

APPARATUUR





# Vooruitgang binnen de sector

Net als u willen we dat klanten 100% tevreden zijn met hun investering in spuitschuim- en coatingtoepassingen. Graco wil geavanceerde apparatuur aanbieden die u en uw medewerkers helpt om materialen nauwkeuriger en doeltreffender aan te brengen, zoals de materiaalleveranciers het bedoeld hebben, om de groei van uw onderneming te ondersteunen.

## Verbeterde bediening



### Geavanceerde bedieningstechnologie

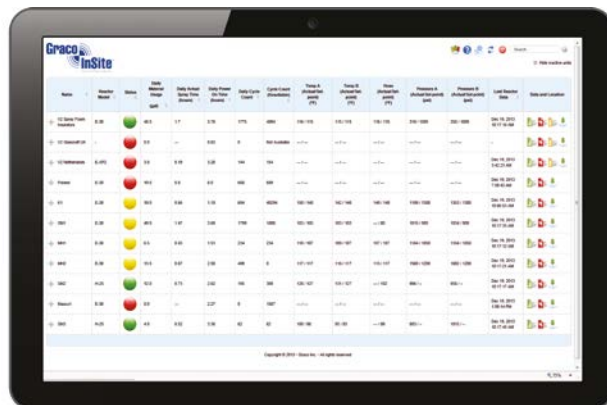
De geavanceerde displaymodule (ADM) is de standaardinterface voor alle Reactor 2-systemen. Met de ADM kunt u projectgegevens volgen, controleren, bewaren en downloaden op een USB-stick voor nadere analyse.

#### Afgebeeld scherm:

*Materiaalniveau in vat – eenvoudige indicatie wanneer de chemicaliën bijna op zijn. Een van de vele schermen die beschikbaar zijn op de ADM.*

### Graco InSite™-technologie voor externe rapportage

De mogelijkheid om uw activiteiten overal te controleren – waar u ook bent. De informatie die Graco InSite verzamelt, kan u helpen om geld te besparen, nauwkeurigere offertes te maken voor uw projecten en problemen sneller op te lossen. Zo bespaart u op overheadkosten en verliest u minder inkomsten. De verzamelde gegevens worden bewaard en zijn beschikbaar op alle plaatsen waar u internettoegang hebt. Voor meer informatie over Graco InSite en een demonstratie gaat u naar [gracoinsite.com](http://gracoinsite.com)! Reactor 2 Elite-modellen zijn standaard uitgerust met Graco InSite.



## Betere spuitprestaties

### Materiaal nauwkeurig aanbrengen

Met de ADM kunt u maximaal 24 formules bewaren zodat u de spuitparameters van de materialen snel, eenvoudig en probleemloos kunt wisselen. Door menselijke fouten bij het invoeren van instellingen te beperken, is de kans groter dat het materiaal wordt gespoten zoals de materiaalleverancier het bedoeld heeft.

	A	B	Q	⊗	
	°C	°C	°C	BAR	Enabled
RECIPE A	0	0	0	35,4	<input type="checkbox"/>
RECIPE B	0	0	0	35,4	<input type="checkbox"/>
RECIPE C	0	0	0	35,4	<input type="checkbox"/>
RECIPE D	0	0	0	35,4	<input type="checkbox"/>
RECIPE E	0	0	0	35,4	<input type="checkbox"/>
RECIPE F	0	0	0	35,4	<input type="checkbox"/>
RECIPE G	0	0	0	35,4	<input type="checkbox"/>
RECIPE H	0	0	0	35,4	<input type="checkbox"/>



## Eenvoudiger onderhoud

Probeer het nu!



### Minder stilstandtijd dankzij QR-codes

Foutcodes verschijnen op uw ADM met een handige QR-code. Scan de QR-codes gewoon met uw smartphone of smarttoestel. De codes leggen het probleem uit en bieden oplossingen. De scan leidt u rechtstreeks naar [help.graco.com](http://help.graco.com) waar u actuele geavanceerde foutopsporingsinformatie vindt.

## Gemoedsrust

### Geavanceerde elektronica

Graco ontwierp de elektronica van de Reactor 2-systemen volgens de strengste betrouwbaarheidsnormen voor elektronica. Deze modules zijn robuuster en bestand tegen uiteenlopende stroompieken en -schommelingen.



### Overspanningsbeveiliging voor extra bescherming

Graco heeft ook een overspanningsbeveiliging aan de Reactor 2-systemen toegevoegd als extra bescherming. Als er zich een overmatige stroompiek voordoet, hoeft u enkel dit kleine, goedkopere onderdeel te vervangen – niet de hele bedieningsmodule. Alle Reactor 2-modellen bevatten een extra overspanningsbeveiliging zodat u onmiddellijk weer aan de slag kunt.



# Draagbare systemen en systemen voor herstellingen

Wat draagbare systemen en systemen voor herstellingen voor u kunnen doen:

- **Bespaar tijd** – klaar kleine klussen snel zonder toegevingen te doen op het vlak van kwaliteit
- **Zelfstandig systeem** – geen transferpompen nodig
- **Eenvoudig in gebruik** – motorbediening met één enkele knop
- **Zorgt voor consistentie** – gebruikt de standaard spuitpistolen waar u vertrouwd mee bent

## Reactor E-10hp

### Snelle opstarttijd voor een hogere productiviteit

Breid uw activiteiten uit met polyureatoepassingen. Het Reactor E-10hp-spuittoestel is een verstandige, betaalbare investering die de groei van uw onderneming zal ondersteunen. Zelfs al is het een instapmodel, het heeft zeker voldoende vermogen en het maakt gebruik van standaard stopcontacten – een generator is niet nodig.

#### Niveausensoren

- Geeft aan wanneer het materiaal op raakt (3,8 l/1 gal over)
- Geen contact met het materiaal om afzetting te voorkomen

#### Krachtige verwarming

- Leidt ongebruikt vermogen van het motorcircuit naar extra verwarmingsstaven
- Beschikbaar verwarmingsvermogen brengt materiaal sneller op de gewenste temperatuur tijdens circulatiemodus

#### Geïsoleerde reservoirs

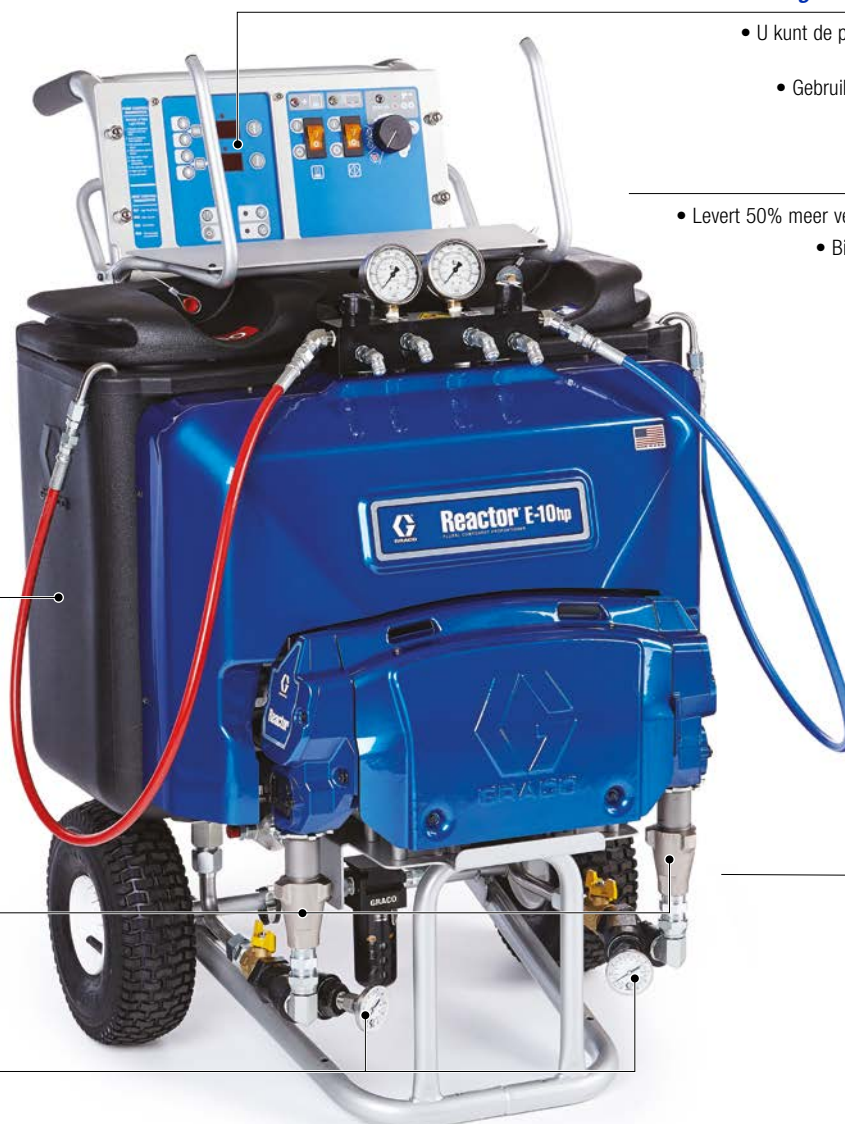
- Dubbelwandig geïsoleerd om de warmte langer vast te houden
- Handig binnenontwerp, eenvoudig schoon te maken
- Verbeterd ontwerp van de dichting op het deksel tegen vochtverlies

#### Snel demonteerbare onderpompen

- Eenvoudig te demonteren en te onderhouden

#### Temperatuurmeters in Y-zeven

- Zorgt voor een precieze weergave van de reservoirtemperatuur



#### Digitale temperatuurregeling

- U kunt de precieze temperaturen ingeven die u nodig hebt
- Gebruikt dezelfde bedieningspanelen als een standaard Reactor

#### Motor

- Levert 50% meer vermogen dan de Reactor E-10
- Biedt verbeterde spuitprestaties en minder drukverlies

#### Robuuste hybride materiaalverwarmer

- Meer vermogen, snellere materiaalverwerking, dus meer productietijd



## Reactor E-10

### Bespaar tot 30% op materiaalkosten in vergelijking met wegwerpbaar schuimspuitsystemen

Reactor E-10-spuittoestellen zijn ideaal voor spuitwerk met meercomponentenmateriaal, voegklussen en herstellingen. Bediening door één persoon spaart tijd en geld uit!

#### Intuïtieve bediening

- Eenvoudig te starten en te stoppen
- Digitale temperatuurdisplay

#### Materiaalverwarmer en slang

- Produceert tot 2.000 watt om het circulerende materiaal voor te verwarmen

#### Elektrische motor

- Betere prestaties
- Lagere bedrijfskosten

#### Elektrische voeding

Laag stroomverbruik en aan te sluiten op standaard stopcontacten



# Instapsystemen

Reactor E-20 en E-XP1

## Duurzaamheid die u gewend bent

De Reactor E-20- en E-XP1-systemen voorzien in materiaalgegevens en systeemdiagnostiek en bieden totale controle om schuimisolatie en coatings te spuiten.

### Betrouwbaarheid

- Krachtige hybride materiaalverwarmers
- Nauwkeurige verwarming met precieze temperatuurwaarneming

### Eenvoudige bediening

- Digitale temperatuur- en drukregeling

### Bedieningspaneel voor materiaalverwarmer

- Modulaire materiaalverwarmer met een langere levensduur
- Beperk de stilstandtijd tot een minimum

### Transformator voor slangverwarming

- Geen aftakingsinstellingen nodig

### Pompen

- Snelle demontage voor een eenvoudig onderhoud



Wat een instapsysteem voor u kan doen:

- **Gemakkelijk hanteerbaar** – dankzij de onderstellen met wielen kunt u dichterbij de klus komen
- **Eenvoudig in gebruik** – ideaal voor kleinschalige tot middelgrote toepassingen
- **Betaalbaar** – uitstekende prijs-kwaliteitverhouding voor residentieel en commercieel gebruik

## Reactor A-25 & A-XP1

### De beste keuze voor een betaalbare oplossing

Het Reactor A-25 en A-XP1-systeem kan een consistente temperatuurregeling handhaven, zelfs bij het spuiten met maximale doorstroomvolumes, wat resulteert in een betere kwaliteit schuim. Schenk uzelf gemoedsrust met de bewezen duurzaamheid van een kwalitatieve standaard luchtmotor van Graco.

#### Drie warmtezones

- Drie onafhankelijke warmtezones: ISO-, hars- en slangwarmte
- Voorziet in een nauwkeurige warmteregeling voor het betrouwbaar spuiten van materialen met uiteenlopende viscositeiten
- Digitale temperatuurregeling

#### Circulatiemengblok

- Een snelle en eenvoudige manier om de systeemdruk te balanceren

#### Hybride materiaalverwarmer

- Voorziet in een betere temperatuurregeling

#### DataTrak™-regeling

- Teller met resetfunctie voor het bijhouden van het materiaalverbruik

#### NXT®-luchtmotor

- Laag luchtverbruik voor een hoger rendement
- Geluiddemper zorgt voor lage geluidsniveaus tijdens gebruik
- Luchtventiel zorgt voor een soepele en snelle omschakeling

#### ISO-pompsmeersysteem

- Voorkomt het kristalliseren van isocyanaat op de pompdichting en -as

#### Snel demonteerbare pompen

- Maakt een eenvoudig onderhoud mogelijk
- Snelle demontage





# Systemen voor een middelhoge productie

Wat een elektrisch systeem voor u kan doen:

- **Hogere productiviteit** – voldoende vermogen voor de meeste residentiële en commerciële toepassingen
- **Glad en gelijkmatig spuitpatroon** – minimaliseert drukschommelingen bij pompomschakelingen
- **Meer ruimte in aanhangwagens of installatie** – kleinere bodemafmeting in vergelijking met andere spuitsystemen

## Reactor 2 Elektrische reeks

### Bewezen betrouwbaarheid met een uitstekende prijs-kwaliteitverhouding

Dankzij de bewezen betrouwbaarheid wordt in de sector de voorkeur gegeven aan de Reactor 2 E-reeks. Zelfstandige Reactor 2-modellen zijn verkrijgbaar als E-30- en E-XP2-model.

#### *Geavanceerde bediening*

- Geavanceerde displaymodule met eenvoudig te bedienen interface
- Graco InSite – technologie voor externe rapportage\*

#### *Ergonomische opstelling*

- Elektronica bevindt zich boven de pompen – comfortabele werkhoogte voor een eenvoudiger onderhoud

#### *Elektrische motor zonder koolstofborstels*

- Verbeterde controle en prestaties
- Geen onderhoud nodig
- Langere levensduur

#### *Eenvoudige foutopsporingsdiagnose*

- Foutopsporing Y-zeef voor analoge temperatuur- en drukmeters
- Inlaatdruk- en temperatuursensoren worden weergegeven en geregistreerd op ADM en Graco InSite\*

#### *Gestroomlijnd ontwerp*

- Bodemafmeting is 40% kleiner dan die van een traditionele E-30-Reactor

#### *\*Elite-modellen*

- Graco InSite in de fabriek geïnstalleerd
- Inlaatdruk- en temperatuursensoren (interfaces met Graco InSite)
- Xtreme-Wrap™-schoorbescherming op verwarmde slangen bij bestelling als een pakket



# Systemen voor een hoge productie

Wat een hydraulisch systeem voor u kan doen:

- **Betrouwbaarheid** – robuust, duurzaam spuitsysteem met de langste levensduur
- **Minder stilstandtijd** – het vereiste onderhoud kan langer worden uitgesteld
- **Hogere dagelijkse productiviteit** – kan een extreem hoge werkcyclus aan

## Reactor 2 Hydraulische reeks

### De beste prijs-kwaliteitverhouding voor ongeëvenaarde prestaties

De reeks hydraulische Reactors van Graco zorgt voor een verbeterd productierendement en betere prestaties bij het spuiten met een hoge output. Ideaal voor OEM-ateliers of applicatoren die grote volumes spuiten. Zelfstandige Reactor 2-modellen zijn verkrijgbaar als H-30-, H-40-, H-50-, H-XP2- en H-XP3-model.

#### Geavanceerde bediening

- Geavanceerde displaymodule met eenvoudig te bedienen interface
- Graco InSite – technologie voor externe rapportage\* (inbegrepen bij Elite-modellen)

#### Ergonomische opstelling

Elektronica bevindt zich boven de pompen – comfortabele werkhoogte voor een eenvoudiger onderhoud

#### Spanningsjumpers

- Verkrijgbaar bij H-30- en H-XP2-modellen (in de elektronicakast). Zorgt ervoor dat een model kan worden bedraad voor verschillende voltages

#### Horizontale pompijn

- Lagere pompsnelheid

#### Eenvoudige foutopsporingsdiagnose

- Foutopsporing Y-zeven voor analoge temperatuur- en drukmeters
- Inlaatdruk- en temperatuur worden weergegeven en geregistreerd op ADM en Graco InSite\*

#### Omkeerbare sensoren

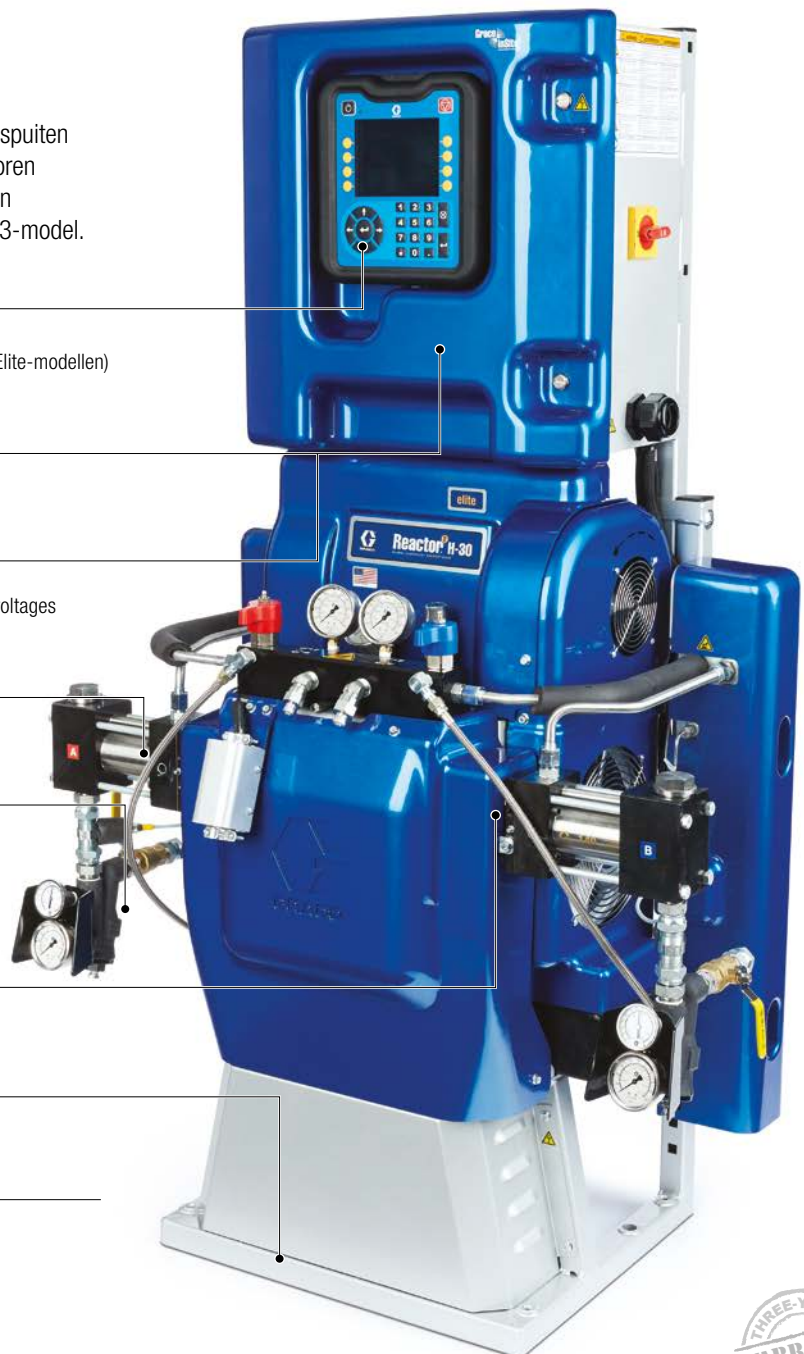
- Zonder contact voor een langere levensduur

#### Consistent ontwerp

- Bodemafmeting vergelijkbaar met die van een traditionele H-Reactor

#### \*Elite-modellen

- Graco InSite inbegrepen
- Inlaatdruk- en temperatuursensoren (interfaces met Graco InSite)
- Xtreme-Wrap™-schuurbescherming op verwarmde slangen bij bestelling als een pakket



## Breng een radicale verandering teweeg in uw manier van werken

Elke functie van het Reactor 2-systeem is strategisch ontworpen om ervoor te zorgen dat uw activiteiten vlot verlopen. Verbeterde software en hardware voor betere spuitprestaties. Nieuwe technologieën voor een gunstiger totaalplaatje.

# Gebruiksklare systemen

## Ingebouwd luchtregelaarpaneel

- Bedieningsknoppen A en B sturen pompen, roerwerk en pistool aan
- Eén lucht aansluiting betekent minder leidingen, minder slangen en minder montagetijd

## Generatorsetbediening

- Ingebouwde bediening voor een gemakkelijke opstart
  - Motorbewakingsfunctie

## Warmterecuperatiesysteem

- Recupereert warmte van de motorkoelvloeistof en brengt die over op de materialen A en B

## Geavanceerde bediening

- Geavanceerde displaymodule met eenvoudig te bedienen interface
  - Graco InSite – technologie voor externe rapportage standaard geleverd

## Eenvoudige foutopsporingsdiagnose

- Foutopsporing Y-zeven voor analoge temperatuur- en drukmeters
- Inlaatdruk- en temperatuursensoren worden weergegeven en geregistreerd op ADM en Graco InSite

## Warmte van aanjager

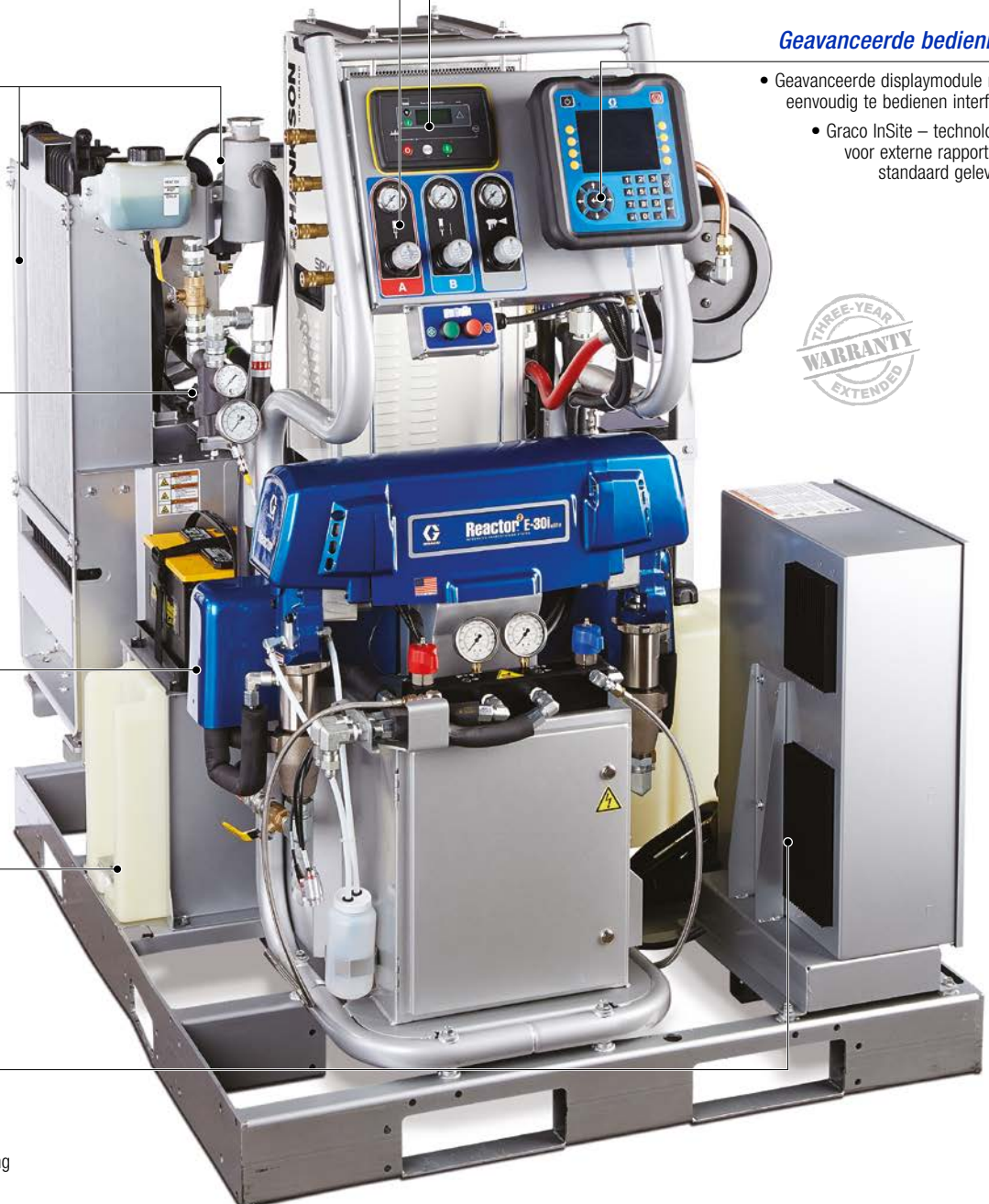
- Materiaalverwarmer van 4.000 watt (alleen inbegrepen bij systemen voor hoge temperaturen)

## Brandstoftank

- Inhoud van 83 liter (22 gal)
- Kan extern worden gemonteerd

## Motorbediening

- Constante druk aan het pistool voor betere spuitprestaties
- Concept met lage pulstelling beperkt schommelingen bij pompomschakeling



Bereken uw besparing op [www.graco.com/integrated](http://www.graco.com/integrated)

\*Door een standaardgenerator van 40 kW te vervangen door een generator van 22 kW neemt de brandstofbehoefte van het systeem aanzienlijk af. Besparingen zijn slechts een raming. De werkelijke besparingen kunnen variëren.



## Wat een gebruiksklaar systeem voor u kan doen:

- **Bespaar tijd** – gemakkelijk in een spuitinstallatie te installeren omdat het op voorhand is bedraad en met de juiste componenten is uitgerust
- **Bespaar op brandstofkosten** – gemiddeld 50% per jaar\*
- **Vermijd dure stroomproblemen** – werkt met zelf opgewekte stroom en goedkope generatoren
- **Verbeterd verwarmingsvermogen** – pas temperaturen snel aan om stilstandtijd tijdens het hercirculeren tot een minimum te beperken
- **Beperk de brandstofkosten nog meer** – past door zijn compacte en draagbare vorm in een kleinere aanhangwagen en een kleinere aanhangwagen betekent een kleinere vrachtwagen

### Reactor 2 E-30i en E-XP2i

## Klaar voor de werkplek of spuitinstallatie – zo uit de doos

Het complete geïntegreerde systeem is een combinatie van een elektrisch Reactor-systeem, een dieselgenerator, een luchtcompressor en een luchtdroger in één. Dit ontwerp (octrooi aangevraagd) garandeert een constante, stabiele temperatuurregeling voor superieure verwarmingsprestaties zonder energieverspilling. Restwarmte van de generator wordt opnieuw gebruikt om het materiaal te verwarmen zodat er een kleinere generator kan worden gebruikt.

### Graco InSite – technologie voor externe rapportage

- Standaard op alle geïntegreerde systemen

### Geïntegreerde luchtcompressor

Standaard op sommige modellen

- Zonder reservoir
- Hydrovane-schottencompressor

### Distributiepaneel

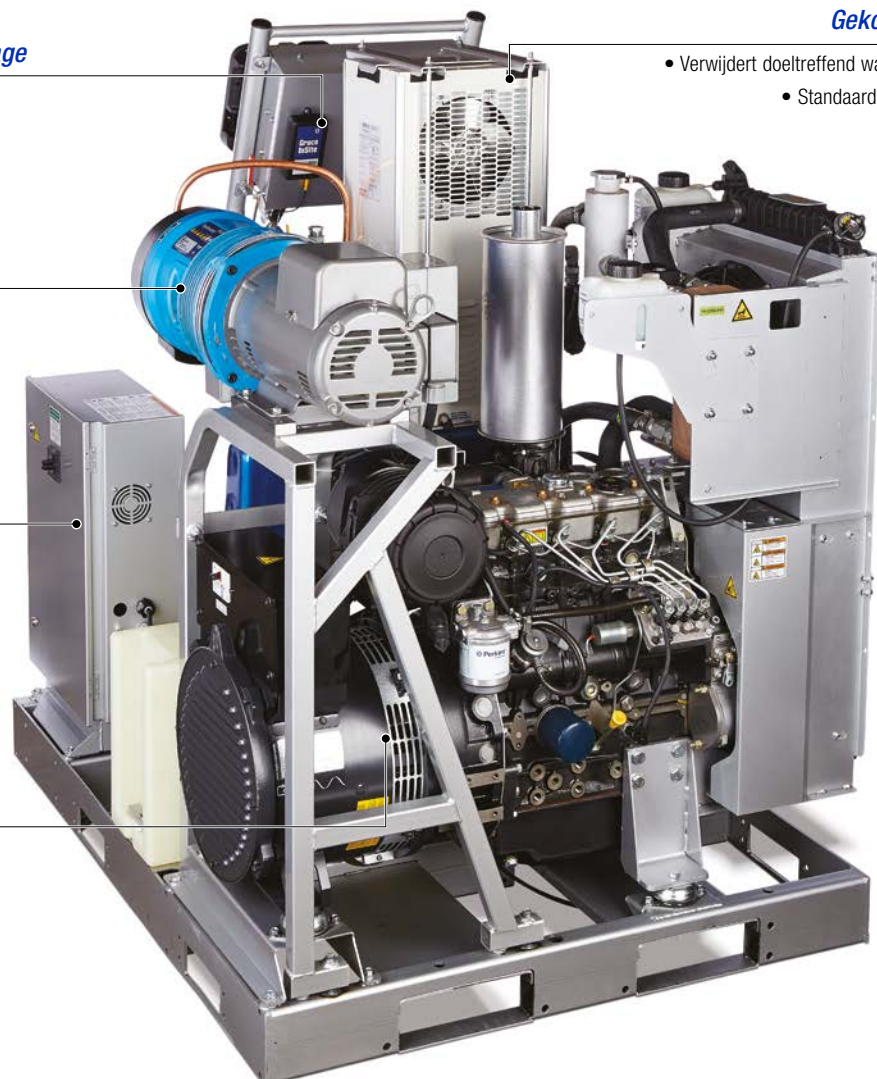
- Onderhoudsvriendelijke elektrische bediening en stroomonderbrekers
- Voorbedrade hulpomstandigheden voor compressor en andere hulpapparatuur

### Generatorset

- Perkins-motor van 29 pk
- Mecc Alte-alternator van 22 kW
- Kleinere motor beperkt brandstofverbruik

### Gekoelde luchtdroger

- Verwijdert doeltreffend water uit de luchttoevoer
- Standaard op sommige modellen



# Apparatuur voor spuitschuimtoepassingen

Op Graco kunt u rekenen



MODEL	Pneumatisch (A-reeks)	Elektrisch (E-reeks)		
	A-25	E-10	E-20	Reactor 2 E-30
<b>Max. werkdruk</b>	138 bar (2.000 psi, 13,8 MPa) 800 l/min (28 scfm) luchtverbruik bij 100 psi	138 bar (2.000 psi, 13,8 MPa)	138 bar (2.000 psi, 13,8 MPa)	138 bar (2.000 psi, 13,8 MPa)
<b>Min. werkdruk</b>	n.v.t.	n.v.t.	n.v.t.	n.v.t.
<b>Max. slanglengte</b>	64 m (210 ft)	32 m (105 ft)	64 m (210 ft)	94 m (310 ft)
<b>Max. vloeistoftemp.</b>	88 °C (190 °F)	71 °C (160 °F)	88 °C (190 °F)	88 °C (190 °F)
<b>Output</b>	11,4 kg (25 lb)/min	5,4 kg (12 lb)/min	9 kg (20 lb)/min	13,6 kg (30 lb)/min
<b>Gewicht</b>	140,6 kg	Verwarmd: 72 kg Onverwarmd: 68 kg	155 kg	161 kg
<b>Compatibel met Graco InSite</b>	Nee	Nee	Ja	Ja
<b>Bestelinformatie</b>	<b>Met materiaalverwarmer van 6,0 kW:</b> 262614  <b>*Ampère:</b> 230 V, 1-fasig — 40 A 230 V, 3-fasig — 32 A 400 V, 3-fasig — 18,5 A	<b>Met materiaalverwarmer van 1,7 kW:</b> 120 V, 2 snoeren 249570  <b>Met materiaalverwarmer van 2,0 kW:</b> 240 V, 2 snoeren 249571  240 V, 1 snoer 249572  <b>Onverwarmd systeem voor omgevingstemperatuur:</b> 120 V 249576  240 V 249577	<b>Met materiaalverwarmer van 6,0 kW:</b> 230 V, 1-fasig — 48 A 259025  230 V, 3-fasig — 32 A 259034  400 V, 3-fasig — 24 A 259030	<b>Met materiaalverwarmer van 10,2 kW:</b> 272110 - Elite 272010 - Standard  <b>Met materiaalverwarmer van 15,3 kW:</b> 272111 - Elite 272011 - Standard  <b>*Ampère:</b> <b>10 kW:</b> 230 V, 1-fasig — 78 A 230 V, 3-fasig — 50 A 400 V, 3-fasig — 34 A  <b>15 kW:</b> 230 V, 1-fasig — 100 A 230 V, 3-fasig — 62 A 400 V, 3-fasig — 35 A
<b>Pakketten</b>	‡	‡	‡	‡
<b>Bedieningshandleiding</b>	3A1569	311075	312065	333023
<b>Reparatiehandleiding</b>	3A1570	311075	312066	333024

\*Reactor-systemen kunnen worden bedraad voor alle voltages: 230 V, 1-fasig; 230 V, 3-fasig; 400 V, 3-fasig

‡ Basispakketten verkrijgbaar

## ‡ Basispakketten

De meeste Reactor-systemen zijn verkrijgbaar als basispakket, inclusief:

- Systeem
- Hulp slang
- Spuitslang
- Pistool naar keuze: Fusion® AP, Fusion® CS of Probler® P2

Om dit pakket te bestellen, vervangt u de eerste twee artikelnummers door het pistooltype. Fusion AP = AP; Fusion CS = CS; Probler P2 = P2

**Bijvoorbeeld:** systeem 272110 als basispakket met een Fusion AP-pistool wordt artikelnummer AP2110



Elektrisch (E-reeks)	Hydraulisch (H-reeks)		
Reactor 2 E-30i	Reactor 2 H-30	Reactor 2 H-40	Reactor 2 H-50
138 bar (2.000 psi, 13,8 MPa)	138 bar (2.000 psi, 13,8 MPa)	138 bar (2.000 psi, 13,8 MPa)	138 bar (2.000 psi, 13,8 MPa)
n.v.t.	48 bar (700 psi, 4,8 MPa)	41 bar (600 psi, 4,1 MPa)	41 bar (600 psi, 4,1 MPa)
94 m (310 ft)	94 m (310 ft)	125 m (410 ft)	125 m (410 ft)
88 °C (190 °F)	88 °C (190 °F)	88 °C (190 °F)	88 °C (190 °F)
13,6 kg (30 lb)/min	10,5 kg (24 lb)/min	17 kg (37 lb)/min	20 kg (44 lb)/min
793,7 kg - zonder compressor 998 kg - met compressor	10 kW: 247 kg 15 kW: 252 kg	272 kg	272 kg
Ja	Ja	Ja	Ja
<b>Zonder compressor:</b> 272079 Hulpaggregaat beschikbaar: 52 A bij 240 V 272080 (Warmte van aanjager) Hulpaggregaat beschikbaar: 35 A bij 240 V  <b>Met compressor:</b> 272089 Hulpaggregaat beschikbaar: 22 A bij 240 V 272090 (Warmte van aanjager) Hulpaggregaat beschikbaar: 5 A bij 240 V  <b>Andere specificaties:</b> Compressor: Hydrovane 5 pk, 16 cfm, 240 V, 1-fasig, 60 Hz Luchtdroger: Hankison, gekoeld 22 scfm, 115 V, 1-fasig, 60 Hz  Motor: Perkins 404-22G, 2,2 l, 29 pk Generator: Mecc Alte 22 kW, 240 V, 1-fasig, 60 Hz, horizontaal	<b>Met materiaalverwarmer van 10,2 kW:</b> 17H131 - Elite 17H031 - Standard  <b>Met materiaalverwarmer van 15,3 kW::</b> 17H132 - Elite 17H032 - Standard  <b>*Ampère:</b> <b>10 kW:</b> 230 V, 1-fasig — 79 A 230 V, 3-fasig — 46 A 400 V, 3-fasig — 35 A  <b>15 kW:</b> 230 V, 1-fasig — 100 A 230 V, 3-fasig — 59 A 400 V, 3-fasig — 35 A	<b>Met materiaalverwarmer van 15,3 kW:</b> 230 V, 3-fasig — 71 A 17H143 - Elite 17H043 - Standard  400 V, 3-fasig — 41 A 17H145 - Elite 17H045 - Standard  <b>Met materiaalverwarmer van 20,4 kW::</b> 230 V, 3-fasig — 95 A 17H144 - Elite 17H044 - Standard  400 V, 3-fasig — 52 A 17H146 - Elite 17H046 - Standard	<b>Met materiaalverwarmer van 20,4 kW:</b> 230 V, 3-fasig — 95 A 17H153 - Elite 17H053 - Standard  400 V, 3-fasig — 52 A 17H156 - Elite 17H056 - Standard
‡	‡	‡	‡
332636	334945	334945	334945
332637	334946	334946	334946

\*Reactor-systemen kunnen worden bedraad voor alle voltages: 230 V, 1-fasig; 230 V, 3-fasig; 400 V, 3-fasig

‡ Basispakketten verkrijgbaar

### ‡ Basispakketten

De meeste Reactor-systemen zijn verkrijgbaar als basispakket, inclusief:

- Systeem
- Hulp slang
- Spuitslang
- Pistool naar keuze: Fusion® AP, Fusion® CS of Probler® P2

Om dit pakket te bestellen, vervangt u de eerste twee artikelnummers door het pistooltype. Fusion AP = AP; Fusion CS = CS; Probler P2 = P2

**Bijvoorbeeld:** systeem 272110 als basispakket met een Fusion AP-pistool wordt artikelnummer AP2110



# Apparatuur voor coatingtoepassingen

Op Graco kunt u rekenen



	Pneumatisch (A-reeks)		Elektrisch (E-reeks)		
MODEL	A-XP1	E-10hp	E-XP1	Reactor 2 E-XP2	Reactor 2 E-XP2i
<b>Max. werkdruk</b>	240 bar (3500 psi, 24,0 MPa)	172 bar (2.500 psi, 17,2 MPa)	172 bar (2.500 psi, 17,2 MPa)	240 bar (3.500 psi, 24,0 MPa)	240 bar (3.500 psi, 24,0 MPa)
<b>Min. werkdruk</b>	n.v.t.	n.v.t.	n.v.t.	n.v.t.	n.v.t.
<b>Max. slanglengte</b>	64 m (210 ft)	32 m (105 ft)	64 m (210 ft)	94 m (310 ft)	94 m (310 ft)
<b>Max. vloeistoftemp.</b>	88°C (190°F)	77°C (170°F)	88°C (190°F)	88°C (190°F)	88°C (190°F)
<b>Output</b>	5,7 l (1,5 gal) / min	3,8 l (1 gal)/min	3,8 l (1 gal)/min	7,6 l (2 gal)/min	7,6 l (2 gal)/min
<b>Gewicht</b>	140,6 kg	108 kg	155 kg	159 kg	793,7 kg - zonder compressor 998 kg - met compressor
<b>Compatibel met Graco InSite</b>	Nee	Nee	Ja	Ja	Ja
<b>Bestelinformatie</b>	<b>Met materiaalverwarmer van 10,2 kW:</b> 24Y165  230V, 1-fasig — 56A 230V, 3-fasig — 46A 400V, 3-fasig — 26A	120 V 24T100  230 V 24T901	<b>Met materiaalverwarmer van 10,2 kW:</b>  230 V, 1-fasig — 69 A 259024  230 V, 3-fasig — 43 A 259033  400 V, 3-fasig — 24 A 259029	<b>Met materiaalverwarmer van 15,3 kW:</b>  272112 - Elite 272012 - Standard  <b>*Ampère:</b> 230 V, 1-fasig — 100 A 230 V, 3-fasig — 59 A 400 V, 3-fasig — 35 A	<b>Zonder compressor:</b> 272081 Hulpaggregaat beschikbaar: 35 A bij 240 V <b>Met compressor:</b> 272091 Hulpaggregaat beschikbaar: 5 A bij 240 V <b>Andere specificaties:</b> Compressor: Hydrovane 5 pk, 16 cfm, 240 V, 1-fasig, 60 Hz Lucht droger: Hankison, gekoeld 22 scfm, 115 V, 1-fasig, 60 Hz Motor: Perkins 404-22G, 2,2 l, 29 pk Generator: Mecc Alte 22 kW, 240 V, 1-fasig, 60 Hz, horizontaal
<b>Pakketten</b>	‡	‡	‡	‡	‡
<b>Bedieningshandleiding</b>	3A1569	332144	312065	333023	332636
<b>Reparatiehandleiding</b>	3A1570	332144	312066	333024	332637

\*Reactor-systemen kunnen worden bedraad voor alle voltages: 230 V, 1-fasig; 230 V, 3-fasig; 400 V, 3-fasig

‡ Basispakketten verkrijgbaar

## ‡ Basispakketten

De meeste Reactor-systemen zijn verkrijgbaar als basispakket, inclusief:

- Systeem
- Hulp slang
- Spuitslang
- Pistool naar keuze: Fusion® AP of Probler® P2

Om dit pakket te bestellen, vervangt u de eerste twee artikelnummers door het pistooltype. Fusion AP = AP; Probler P2 = P2

**Bijvoorbeeld:** systeem 272112 als basispakket met een Fusion AP-pistool wordt artikelnummer AP2112

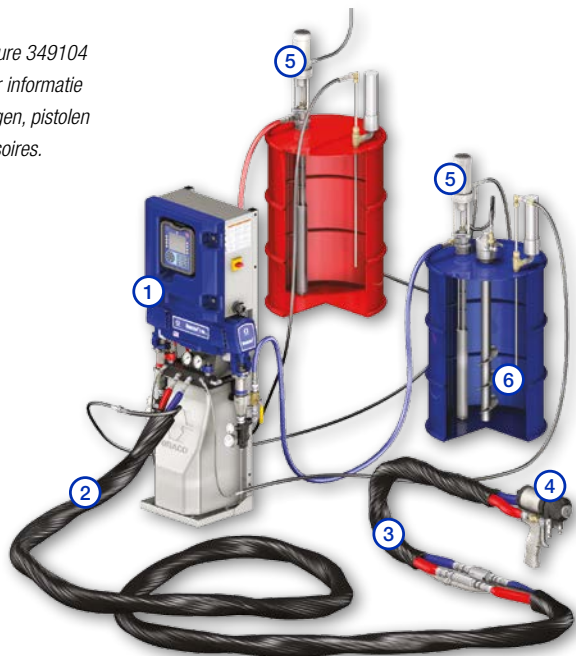
Coatingtoestellen zijn niet uitgerust met het Fusion CS-pistool

# Bouw een compleet systeem!



Hydraulisch (H-reeks)	
Reactor 2 H-XP2	Reactor 2 H-XP3
240 bar (3.500 psi, 24,0 MPa)	240 bar (3.500 psi, 24,0 MPa)
83 bar (1.200 psi, 8,3 MPa)	59 bar (850 psi, 5,9 MPa)
94 m (310 ft)	125 m (410 ft)
88 °C (190 °F)	88 °C (190 °F)
4,8 l (1,25 gal)/min	9,0 l (2,4 gal)/min
252 kg	272 kg
Ja	Ja
<b>Met materiaalverwarmer van 15,3 kW:</b> 17H162 - Elite 17H062 - Standard  *Ampère: 230 V, 1-fasig — 100 A 230 V, 3-fasig — 59 A 400 V, 3-fasig — 35 A	<b>Met materiaalverwarmer van 20,4 kW:</b> 230 V, 3-fasig — 95 A 17H174 - Elite 17H074 - Standard  400 V, 3-fasig — 52 A 17H176 - Elite 17H076 - Standard
‡	‡
334945	334945
334946	334946

Zie brochure 349104 voor meer informatie over slangen, pistolen en accessoires.



## 1 KIES EEN SYSTEEM

Kies een pneumatisch, elektrisch of hydraulisch model.

### BELANGRIJKE KENMERKEN:

- Optionele gegevensregistratie
- Modellen voor schuim met een nominale druk van 138 bar (2.000 psi, 13,8 MPa)
- Modellen voor coatings met een nominale druk tot 240 bar (3.500 psi, 24,0 MPa)

## 2 KIES EEN VERWARMDE SLANG

Kies tussen drukwaarden van 138 tot 240 bar (2.000 psi of 3.500 psi, 13,8 tot 24,0 MPa). Kies een binnendiameter van 3/8" of 1/2".

## 3 KIES EEN VERWARMDE HULPSLANG

Kies tussen drukwaarden van 138 tot 240 bar (2.000 psi of 3.500 psi, 13,8 tot 24,0 MPa). Kies een binnendiameter van 1/4" of 3/8".

## 4 KIES EEN PISTOOL

Kies een pistool met luchtreiniging, mechanische reiniging of vloeistofreiniging met een rond of vlak patroon.

### KIES TOEVOERAPPARATUUR

## 5 TOEVOERPOMP

Kies tussen membraan- of zuigerpompen voor standaardmateriaal, voor vatmontage of wandmontage. Kies een 2:1-zuigerpomp voor materiaal met een hogere viscositeit.

## 6 ROERWERKSETS

Kies een harsroerwerkset voor een gelijkmatige coating. De gepatenteerde Twistork®-roerwerken van Graco worden gekenmerkt door een lage schuifspanning voor minimale schuimvorming.



## OVER GRACO

Graco is opgericht in 1926 en is wereldmarktleider op het gebied van vloeistofbehandelingssystemen en -componenten. De producten van Graco verplaatsen, meten, regelen, doseren en brengen een breed scala vloeistoffen en viskeuze materialen aan voor smering van voertuigen en voor commerciële en industriële omgevingen.

Het succes van het bedrijf is gebaseerd op de niet-aflatende toewijding aan de allerhoogste technische kwaliteit, wereldklasse productie en eersteklas klantenservice. Graco werkt nauw samen met erkende dealers en biedt systemen, producten en technologie die de kwaliteitsstandaard bepalen op een breed terrein van oplossingen voor vloeistofbehandeling. Naast materieel voor de aannemersbranche levert Graco apparatuur voor verfspuiten, beschermende coatings, verfcirculatie, smering en het doseren van kleef- en dichtmiddelen. Graco investeert doorlopend in materiaalmanagement en -beheersing en biedt daardoor continu innovatieve oplossingen voor de wereldmarkt.

## GRACO-VESTIGINGEN

### POSTADRES

P.O. Box 1441  
Minneapolis, MN 55440-1441  
Tel.: 612-623-6000  
Fax: 612-623-6777

### NOORD- EN ZUID-AMERIKA

#### MINNESOTA

Wereldwijd hoofdkantoor  
Graco Inc.  
88-11th Avenue N.E.  
Minneapolis, MN 55413

### EUROPA

#### BELGIË

Europees hoofdkantoor  
Graco BVBA  
Industrieterrein-Oude Bunders  
Slakweidestraat 31  
3630 Maasmechelen  
België  
Tel.: 32 89 770 700  
Fax: 32 89 770 777

### AZIË EN OCEANIË

#### AUSTRALIË

Graco Australia Pty Ltd.  
Suite 17, 2 Enterprise Drive  
Bundoora, Victoria 3083  
Australië  
Tel.: 61 3 9468 8500  
Fax: 61 3 9468 8599

#### CHINA

Graco Hong Kong Ltd.  
Shanghai Representative Office  
Building 7  
1029 Zhongshan Road South  
Huangpu District  
Shanghai 200011  
Volksrepubliek China  
Tel.: 86 21 649 50088  
Fax: 86 21 649 50077

#### INDIA

Graco Hong Kong Ltd.  
India Liaison Office  
Room 432, Augusta Point  
Regus Business Centre 53  
Golf Course Road  
Gurgaon, Haryana  
India 122001  
Tel.: 91 124 435 4208  
Fax: 91 124 435 4001

#### JAPAN

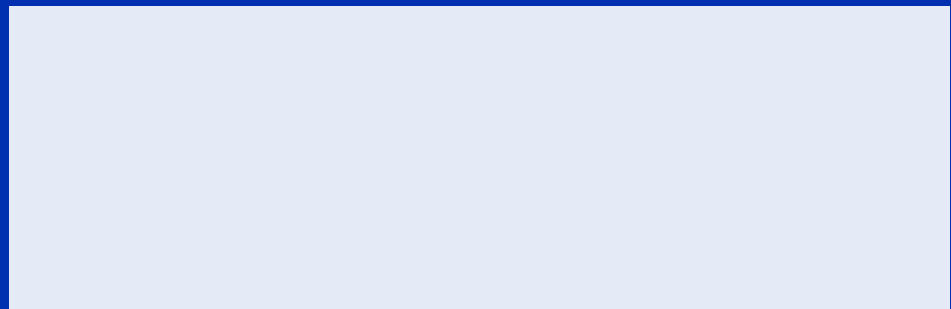
Graco K.K.  
1-27-12 Hayabuchi  
Tsuzuki-ku  
Yokohama City, Japan 2240025  
Tel.: 81 45 593 7300  
Fax: 81 45 593 7301

#### KOREA

Graco Korea Inc.  
Shinhan Bank Building  
4th Floor #1599  
Gwanyang-Dong, Dongan-Ku,  
Anyang-si, Korea 431-060  
Tel.: 82 31 476 9400  
Fax: 82 31 476 9801

Alle teksten en afbeeldingen in dit document zijn gebaseerd op de meest recente productinformatie zoals bekend op het tijdstip van publicatie. Graco behoudt zich het recht voor om op elk gewenst moment zonder kennisgeving wijzigingen door te voeren.

Graco is ISO 9001 gecertificeerd.



Europa  
+32 89 770 700  
FAX +32 89 770 777  
WWW.GRACO.COM

©2015 Graco BVBA 300615NL Rev. K 01/16 Gedrukt in Europa.  
Alle andere merknamen of merken zijn gebruikt voor identificatiedoeleinden en zijn handelsmerken van hun betreffende eigenaars.