

# LineLazer™ V 200HS Airless-Linienmarkierer

## Standard-Serie und Automatische HP-Serie (High Production)

3A3824C

DE

**Zur Applikation von Linienmarkiermaterialien.  
Anwendung nur durch geschultes Personal.  
Nur zum Einsatz im Freien.  
Zum Einsatz in explosiven Umgebungen und Gefahrenzonen nicht geeignet.1**

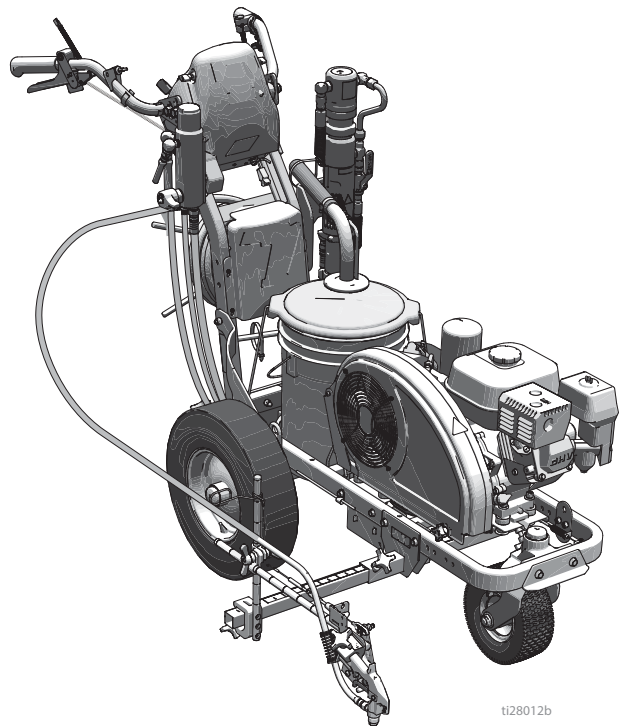
Zulässiger Betriebsüberdruck: 22,8 MPa, 228 bar (3300 psi)



### Wichtige Sicherheitshinweise

Alle Warnhinweise und Anleitungen in diesem Handbuch und in allen mitgelieferten Handbüchern beachten und befolgen. Machen Sie sich mit den Einstellungen und der richtigen Verwendung des Geräts vertraut. Bewahren Sie diese Anleitung auf.

Verwandte Betriebsanleitungen:	
3A3426	Betrieb
311254	Spritzpistole
309277	Pumpe
3A3428	Einsatzmethoden Auto-Layout



ti28012b

Nur Original-Ersatzteile von Graco verwenden.  
Bei Verwendung von Ersatzteilen, die nicht von Graco stammen, kann die Garantie erlöschen.



# Inhaltsverzeichnis

Düsenwahl .....	4
LineLazer V 200HS Teile .....	5
Teilezeichnung - LineLazer V 200HS .....	6
Teileliste .....	7
Teilezeichnung - LineLazer V 200HS .....	8
Teileliste .....	9
Pistolenhalterung und Arm .....	9
Auslöser Pistole .....	9
Teilezeichnung - LineLazer V 200HS .....	10
Teileliste .....	11
Griff/Bedienelemente .....	11
Filter .....	11
Teilezeichnung - LineLazer V 200HS .....	12
Teileliste .....	13
Teilezeichnung - LineLazer V 200HS .....	14
Teileliste .....	15
Teilezeichnung - LineLazer V 200HS .....	16
Teileliste .....	17
Schaltplan (Standardserie) .....	18
Schaltplan (HP Auto Serie/HP Reflective Serie) .	19
Technische Daten .....	20
Notizen .....	23
Graco Standard-Garantie .....	24
Informationen über Graco .....	24

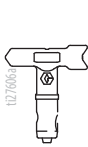

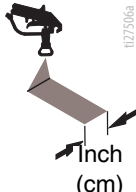

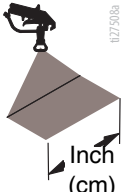
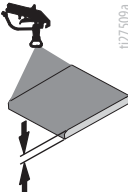
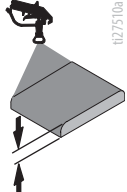
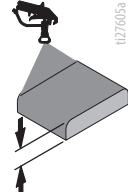
Betriebsanleitung	Sprache
3A3390	Englisch
3A3813	Französisch
3A3814	Spanisch
3A3820	Niederländisch
3A3824	Deutsch
3A3827	Italienisch
3A3837	Türkisch
3A3825	Griechisch
3A3818	Kroatisch
3A3832	Portugiesisch
3A3820	Dänisch
3A3823	Finnisch
3A3836	Schwedisch
3A3830	Norwegisch
3A3705	Russisch
3A3822	Estnisch
3A3828	Lettisch
3A3829	Litauisch
3A3831	Polnisch
3A3826	Ungarisch
3A3829	Tschechisch
3A3834	Slowakisch
3A3835	Slowenisch
3A3833	Rumänisch
3A3918	Bulgarisch

# Modelle

LineLazer V 200HS								
Modell:	Standard 1 Handpi- stole	Standard 2 Handpi- stolen	HP Auto 1 Automatik- pistole	HP Auto 1 Handpistole 1 Automatikpi- stole	HP Auto 2 Automatikpi- stolen	HP Reflective 1 Handpistole 1 PBS Tank	HP Reflective 1 Automatikpi- stole 1 PBS Tank	HP Reflective 2 Automatikpi- stolen 1 PBS Tank
17H459	✓							
17H461		✓						
17K582			✓					
17H462			✓ mit Laser					
17K637				✓				
17H463				✓ mit Laser				
17K583					✓			
17H464					✓ mit Laser			
17H460						✓		
17J964							✓	
17K585								✓
17H465								✓ mit Laser

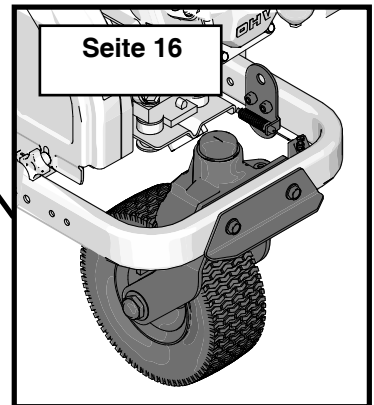
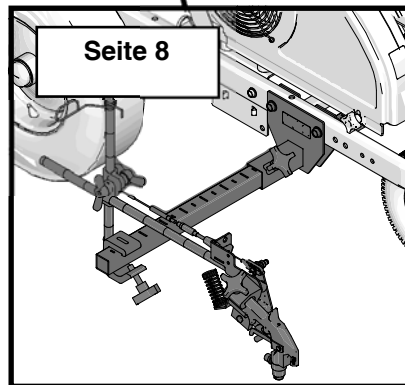
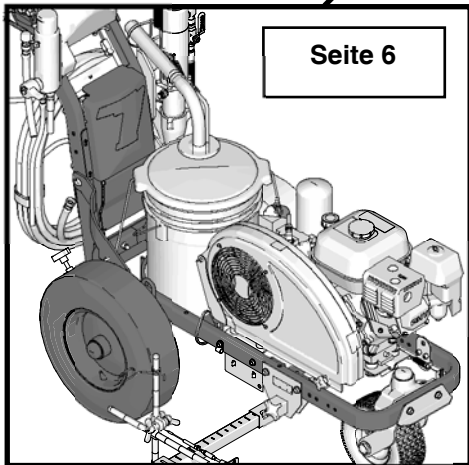
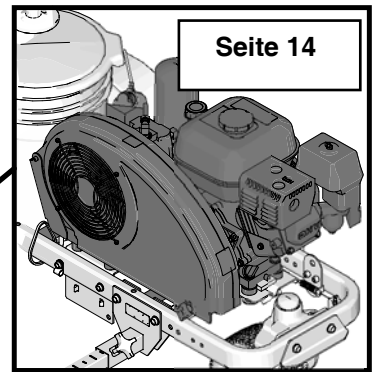
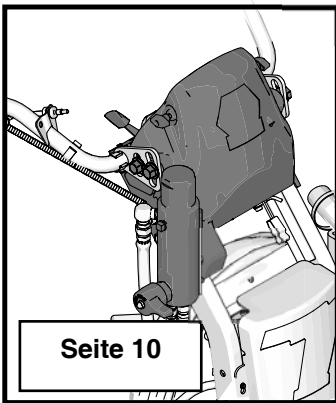
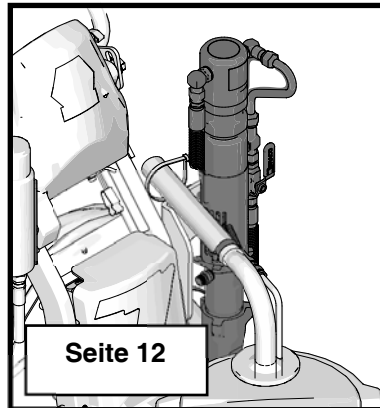
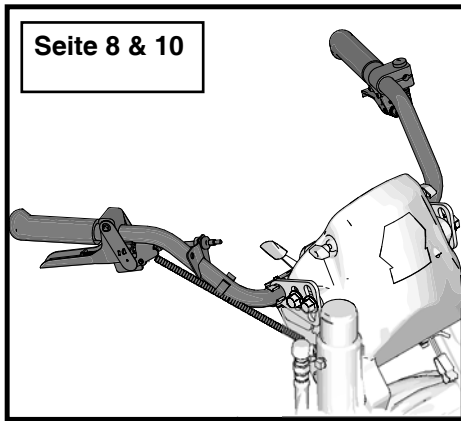
\* Alle Automatikpistolen können manuell betätigt werden.

# Düsenwahl

							
	Inch (cm)	Inch (cm)	Inch (cm)	Inch (cm)			
LL5213*	2 (5)				✓		
LL5215*	2 (5)					✓	
LL5217		4 (10)				✓	
LL5219		4 (10)					✓
LL5315*		4 (10)			✓		
LL5317		4 (10)			✓		
LL5319		4 (10)				✓	
LL5321		4 (10)				✓	
LL5323		4 (10)				✓	
LL5325		4 (10)					✓
LL5327		4 (10)					✓
LL5329		4 (10)					✓
LL5331		4 (10)					✓
LL5333		4 (10)					✓
LL5335		4 (10)					✓
LL5355		4 (10)					✓
LL5417			6 (15)		✓		
LL5419			6 (15)		✓		
LL5421			6 (15)		✓		
LL5423			6 (15)			✓	
LL5425			6 (15)			✓	
LL5427			6 (15)			✓	
LL5429			6 (15)			✓	
LL5431			6 (15)				✓
LL5435			6 (15)				✓
LL5621				12 (30)	✓		
LL5623				12 (30)	✓		
LL5625				12 (30)	✓		
LL5627				12 (30)	✓		
LL5629				12 (30)	✓		
LL5631				12 (30)		✓	
LL5635				12 (30)		✓	
LL5639				12 (30)			✓

\* Zur Vermeidung von Düsenverstopfungen einen Filter Mesh 100 verwenden.

# LineLazer V 200HS Teile



ti28065a

# Teilezeichnung - LineLazer V 200HS

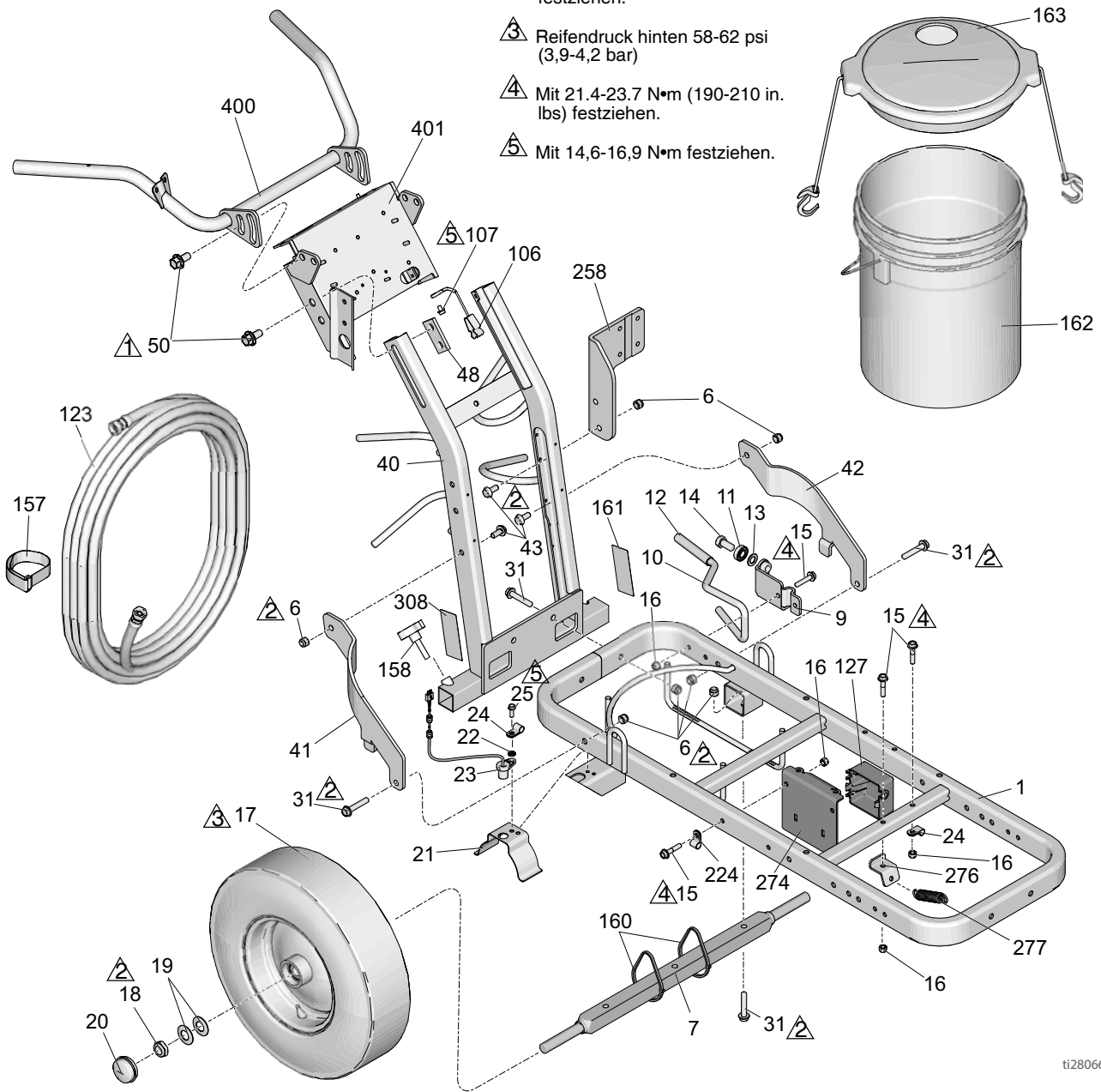
⚠ Mit 61,0-74,5 N•m (45-55 ft. lbs) festziehen.

⚠ Mit 23,0-31,1 N•m (17-23 ft. lbs) festziehen.

⚠ Reifendruck hinten 58-62 psi (3,9-4,2 bar)

⚠ Mit 21,4-23,7 N•m (190-210 in. lbs) festziehen.

⚠ Mit 14,6-16,9 N•m festziehen.



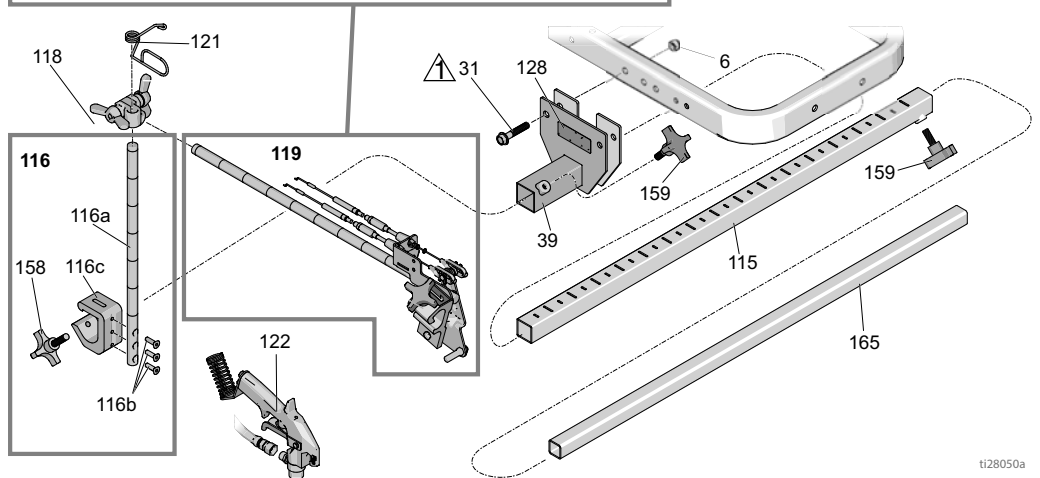
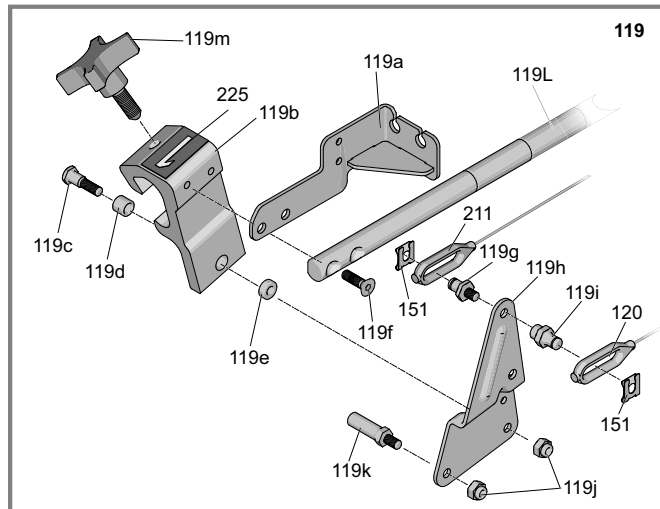
ti28066a


# Teilleiste


Pos.	Teile-Nr.	Bezeichnung	St.	Pos.	Teile-Nr.	Bezeichnung	St.
1	237623	RAHMEN, Linienmarkierer lackiert	1	48	17J125	SCHIEBEWINKEL, Schieber	2
6	101566	SICHERUNGSMUTTER	12	50	17J136	SECHSKANTSCHRAUBE, Flansch-	8
7	193405	ACHSE	1			kopf-	
9	198891	HALTERUNG	1	106	237686	DRAHT, Erdung	1
10	198930	BREMSSTANGE (enthält 12)	1	107	107257	GEWINDESCHNEIDSCHRAUBE,	1
11	198931	LAGER	1			Sechskantkopf	
12	114808	KAPPE, Vinyl	1	123	124884	SCHLAUCH, gekuppelt, 3/8"x20'	1
13	195134	DISTANZSTÜCK	1	127	15F369	BOX	1
14	113961	SCHRAUBE, Sechskantkopf	1	157	114271	HALTERIEMEN	1
15	112960	FLANSCHSCHRAUBE, Sechskant	5	158	108471	KNOPF	1
16	111040	SICHERUNGSMUTTER; Nylock, 5/16"	5	160	404989	KABELBINDER	5
17	111020	RAD, pneumatisch ohne Sensorring	1	161▲	17K394	AUFKLEBER, GMAX-Warnung	1
	255162	RAD, pneumatisch mit Sensorring	1			Feuer und Haut	
18	112405	SICHERUNGSMUTTER	2	162	115077	EIMER, Plastik	1
19	112825	UNTERLEGSCHLEIBE	4	163	24U241	SATZ, Eimerdeckel	1
20	114648	KAPPE, Staub-	2	224	17H721	KLAMMER, Draht	1
21	15J088	ABDECKUNG, Abstandssensor	1	258	17H681	MONTAGEHALTERUNG,	1
22	15K452	DISTANZSCHEIBE	1			Hydraulikpumpe	
23	15K357	SENSOR, Abstand	1	274	17J549	HALTERUNG, Behälter	1
24	108868	KLAMMER, Draht	2	276	15F441	HALTERUNG, Rahmen	1
25	260212	SCHRAUBE, Sechskant- Unterlegscheibe	2	277	119696	FEDER, Zug-	1
31	114982	KOPFSCHRAUBE, Flanschkopf	6	308▲	17K392	ETIKETT, Sicherheits-, Warnung	1
40	24Y665	RAHMEN, Griff senkrecht, lackiert	1	400	24Y641	STANGE, Griff	1
41	15F576	ABSTANDHALTER, rechts lackiert	1	401	24Y642	PLATTE, Steuer-	1
42	15F577	ABSTANDHALTER, links lackiert	1				
43	128977	SCHRAUBE, Halbrundkopf	4				

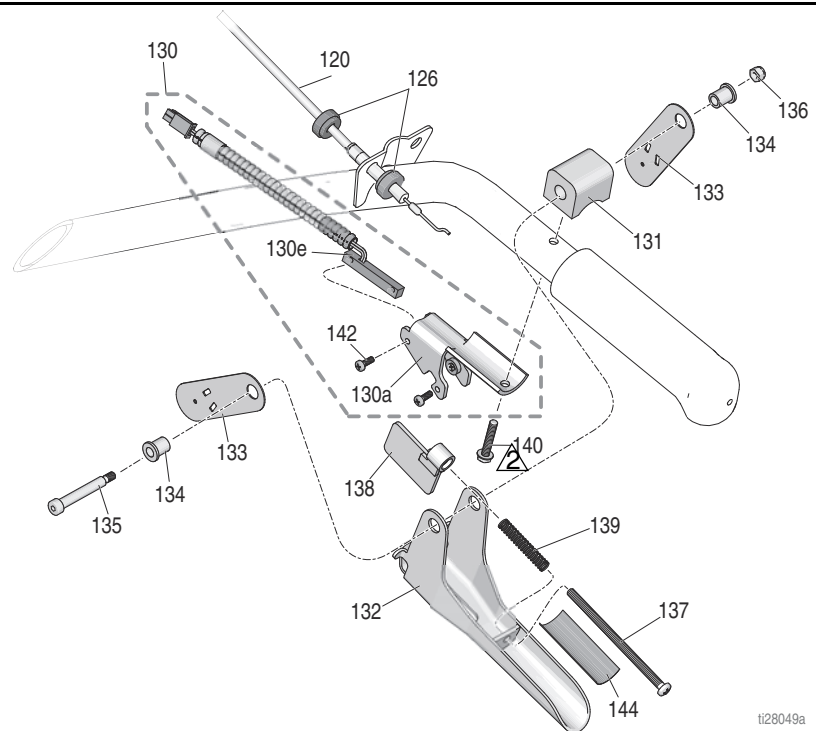
▲ Zusätzliche Warnaufkleber können kostenlos angefordert werden.

# Teilezeichnung - LineLazer V 200HS



 Mit 23.0-31.1 N•m  
(17-23 ft. lbs) festziehen.

 Mit 2.0-2.4 N•m  
(18-22 in. lbs) festziehen.



ti28050a

ti28049a



# Teileliste

## Pistolenhalterung und Arm

Pos.	Teile-Nr.	Bezeichnung	St.
6	101566	SICHERUNGSMUTTER	2
31	114982	KOPFSCHRAUBE, Flanschkopf	2
39	17H528	HALTERUNG, Pistolenarm	1
115	17J407	ARM, Verlängerungsstange	1
116	17J424	STANGE, Höhenverstellung, Satz	1
116a	17J139	STANGE, Höhenverstellung Pistole	1
116b	113428	SCHRAUBE, Sechskant, HD	3
116c	17J153	WINKEL, Pistolenhalterung	1
118	24Y645	SATZ, Klemme-, Doppelflügelmutter	1
119	25A529	ARM, Pistolenhalterung, LineLazer (enthält 151)	1
119a	24Y919	KABELHALTERUNG	1
119b*	15F216	PISTOLENHALTERUNG	1
119c	17J575	BEFESTIGUNGSELEMENT, Spezial-	1
119d*	119664	LAGERBUCHSE	1
119e	17J576	DISTANZSTÜCK, Spezial-	1
119f	119647	SCHRAUBE, Innensechskant-	2
119g	17H673	STEBBOLZEN, Kabel, Pistole	1
119h	15F214	HEBEL	1
119i	17H674	ADAPTER, Kabel, Pistole	1
119j	102040	SICHERUNGSMUTTER, Sechskant	2
119k	15F209	STEBBOLZEN, Abzug	1
119l	17J145	ARM, Pistolenhalterung	1
119m*	15F750	KNOPF, Pistolenhalterung	1
120	25A488	KABEL, Handpistole (enthält 126, 151)	1
121	188135	SEILFÜHRUNG	1
122	248157	PISTOLE, Flex	1
128▲	16P136	SCHILD, Sicherheit, Warnung, ISO	1
151	126111	HALTERUNG, extern, 8mm	2
158	108471	KNOPF	1
159	111145	KNOPF	2
165	17J408	ARM, Verlängerungs-, dritte Pistole	1
211	25A487	KABEL, Automatikpistole (enthält 151, 212, 213)	1
225	17C043	AUFKLEBER, Nummer "1"	1
	17C046	AUFKLEBER, Nummer "2"	1

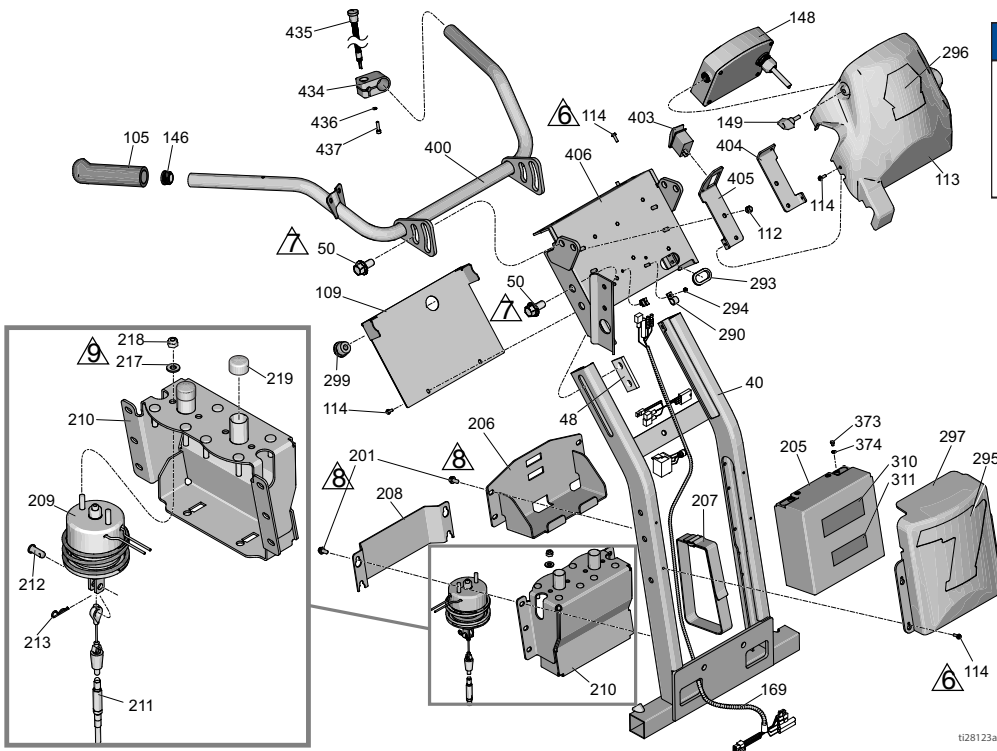
\* Im Reparatursatz der Pistolenhalterung 287569  
enthalten

▲ Zusätzliche Warnaufkleber können kostenlos angefordert  
werden.

## Auslöser Pistole

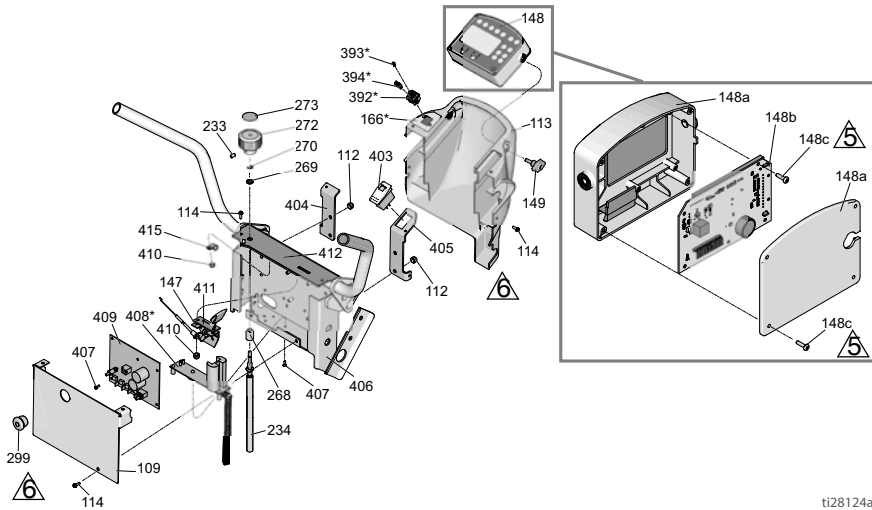
Pos.	Teile-Nr.	Bezeichnung	St.
120	25A488	KABEL, Handpistole (enthält 126, 151)	1
126	15F624	MUTTER, Pistolenkabel (Rändel-)	2
130	25A636	HALTERUNG, Abzug mit Schalter	1
130a	276907	HALTERUNG, Magnet-	1
130e	17J237	SCHALTER, Reed	1
131	198896	MONTAGEBLOCK	1
132	245676	GRIFF	1
133	198895	PLATTE, Schwenkhebel	2
134	111017	LAGER, Flansch-	2
135	116941	SCHRAUBE, Pass-, Sechskant	1
136	116969	SICHERUNGSMUTTER	1
137	112381	MASCHINENSCHRAUBE, Flachkopf	1
138	117268	HALTERUNG, Unterbrecher	1
139	117269	FEDER	1
140	128803	GEWINDESCHNEIDSCHRAUBE, Sechskant, Scheibe	1
142	117317	SCHRAUBE, Flachkopf	2
144	17K587	AUFKLEBER, Einstellhinweis	1

# Teilezeichnung - LineLazer V 200HS

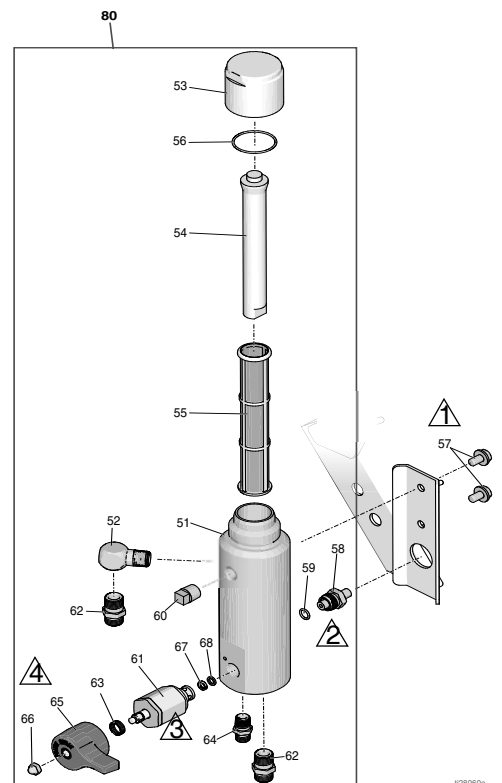


<b>NOTICE</b>	
<p>Achten Sie darauf, dass sich die Magnetspulendrähte nicht zu stark biegen (siehe Abbildung). Andernfalls kommt es möglicherweise zu Drahtbruch. Achten Sie drauf, dass sich die Drähte, die aus der Magnetspule führen, in einem Radius von ca. 0,75 Zoll biegen.</p>	

- 1 Mit 47.4-61.0 N•m (35-45 ft. lbs) festziehen.
- 2 Mit 21.4-23.7 N•m (190-210 in. lbs) festziehen.
- 3 Mit 41.2-43.4 N•m (365-385 in. lbs) festziehen.
- 4 Mit 2.8-3.3 N•m (25-30 in. lbs) festziehen.
- 5 Mit 0.6-0.9 N•m (6-8 in. lbs) festziehen.
- 6 Mit 2.0-2.4 N•m (18-22 in. lbs) festziehen.
- 7 Mit 61.0-74.5 N•m (45-55 ft. lbs) festziehen.
- 8 Mit 14,6-16,9 N•m festziehen.
- 9 Mit 7.3-8.4 N•m (65-75 in. lbs) festziehen.



\* Nur HP Auto Serie (408)



# Teilleiste

## Griff/Bedienelemente

Pos.	Teile-Nr.	Bezeichnung	St.	Pos.	Teile-Nr.	Bezeichnung	St.
				294	115483	MUTTER	2
				295	17K378	SCHILD	1
40	24Y665	RAHMEN, Griff senkrecht, lackiert	1	296	17K379	SCHILD	1
48	17J125	SCHIEBEWINKEL, Schieber	2	297	17K377	ABDECKUNG, Batterie-, lackiert	1
50	17J136	SECHSKANTSCHRAUBE, Flanschkopf-	8	299	17K310	STOPFEN, Knopf	1
				310	17K397	SCHILD	1
105	114659	GRIFF, Handgriff	2	311	17K396	SCHILD	1
109	17J123	PLATTE, Abdeck-	1	373	128131	SCHRAUBE	2
112	102040	SICHERUNGSMUTTER, Sechskant	4	374	111307	UNTERLEGSCHEIBE	2
				392	25M792	STEUERPLATINE	1
113	17J135	PLATTE, Steuer-, lackiert (Serie A)	1	393	17V519	SCHRAUBE, Schwenkkopf	2
	17V517	PLATTE, Steuer-, lackiert (Serie B)	1	394	17V518	DECKEL, usb	2
114	128978	SCHRAUBE, Maschine, Sechskantkopf Scheibe	12	400	24Y641	STANGE, Griff	1
146	120151	STECKER	2	403	128855	WIPPSCHALTER	1
147	24Y643	STEUERDROSSEL (enthält 410, 411, 415)	1	404	17J126	HALTERUNG, Abdeckblech	1
				405	17J128	HALTERUNG, Schalter	1
148	25A498	STEUERUNGSKASTEN, Satz, (ent- hält 149) (Serie A)	1	406	24Y642	PLATTE, Steuer-	1
	17W550	STEUERUNGSKASTEN, Satz, (ent- hält 149) (Serie B)	1	407	106520	GEWINDESCHRAUBE	11
148a	25A497	REPARATURSATZ, Membranschalter (enthält 148c)	1	408*	25A495	SATZ, Reparatur-, Platine Ladegerät (enthält 407)	1
148b	25A496	REPARATURSATZ, Anzeigetafel (enthält 148c) (Serie A)	1	409	25A493	SATZ, Reparatur-, Hauptplatine, Standardserie (enthält 407)	1
	17W549	REPARATURSATZ, Anzeigetafel (enthält 148c) (Serie B)	1		25A494	SATZ, Reparatur-, Hauptplatine, HP Auto Serie (enthält 407)	1
149	16W408	KNOPF, T-Griff, 1/4-20 Gewindebol- zen	2	410	111280	SICHERUNGSMUTTER	3
166	17V520	SCHILD, usb	1	411	15F776	DICHTUNG, Drossel	1
169	17J617	VERDRAHTUNG, Kabelbaum	1	412	17J456	SCHILD	1
201	107257	GEWINDESCHRAUBE	10	415	119736	KLAMMER	1
205	24X370	BATTERIE, 22 AH, abgedichtet (ent- hält 373, 374)	1	434*	17K162	MONTAGEBLOCK	1
				435*	17J236	SCHALTER, Druckknopf	1
206	17H644	FACH, Batterie-	1	436*	C19277	DICHTUNG	1
207	126949	RIEMEN, Batterie	1	437*	C20004	KOPFSCHRAUBE	1
208	17H650	ABDECKUNG, Magnetspule, automa- tisch (enthält 151, 212, 213)	1				
209	25A486	MAGNETSPULE, Modul (enthält 212, 213, 217, 218, 219)	1				
210	24Y777	HALTERUNG; Magnetventil	1				
211	25A487	KABEL, Automatikpistole Magnetspule (enthält 151, 212, 213)	1				
212	128711	Gabelbolzen 5/16	1				
213	15R598	CLIP, Vorsteck-, Haarnadel	1				
217	110755	UNTERLEGSCHEIBE, einfach	2				
218	121114	SECHSKANTMUTTER, selbstsichernd	2				
219	128712	KAPPE, Staub-	2				
233	101962	SCHRAUBE, Stell-, sch	2				
234	25A255	WELLE, elastisch	1				
268	17H698	BUCHSE, Befestigungs-, Druckregelung	1				
269	119775	MUTTER, Platte	1				
270	115999	HALTERUNG	1				
272	16Y408	KNOPF, Druckregelung	1				
273	15A464	PRÜFETIKETT	1				
290	128856	KLAMMER	2				
293	17H701	DURCHFÜHRUNGSDICHTUNG	1				

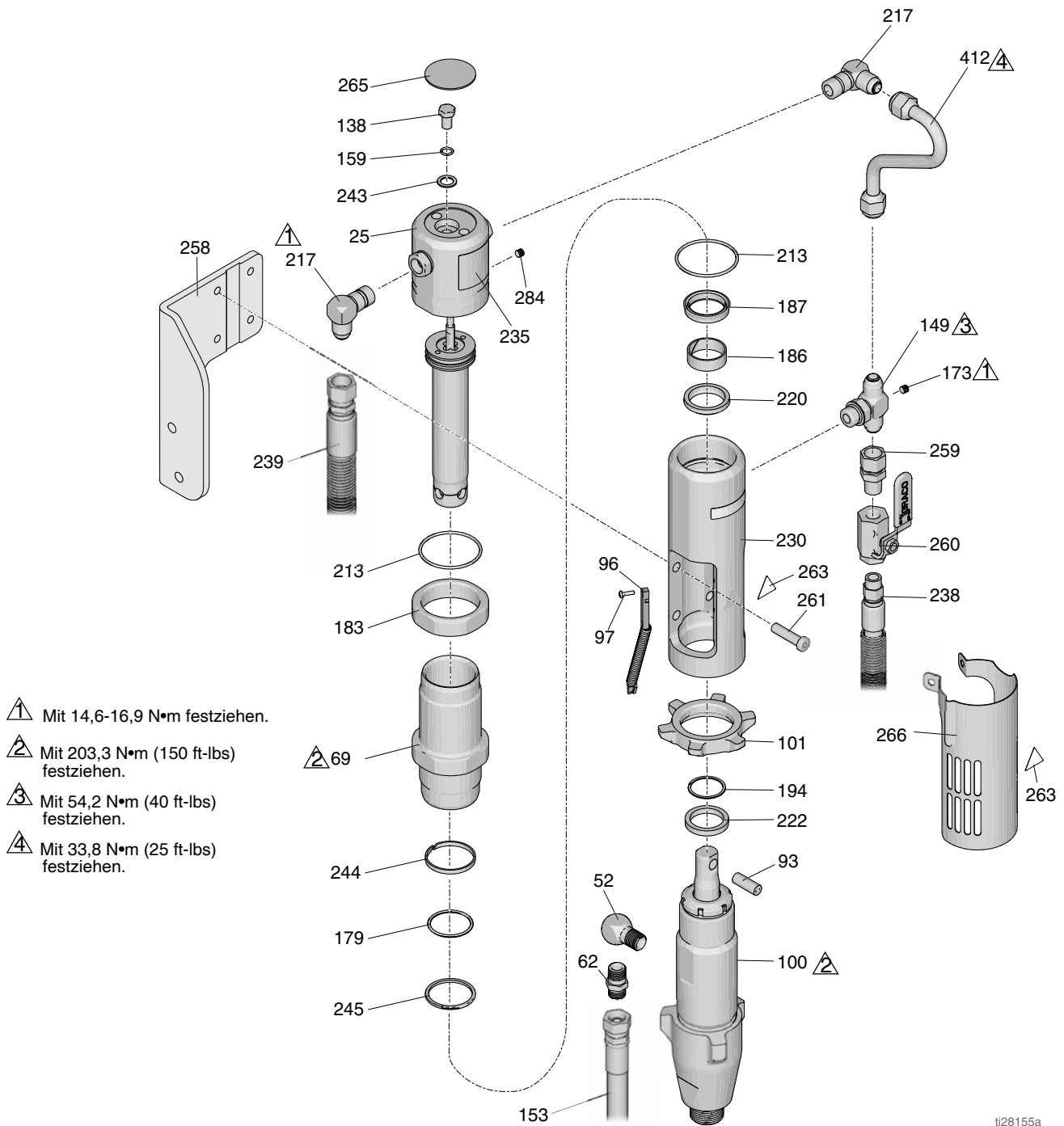
\*Nur HP Auto Serie

## Filter

Pos.	Teile-Nr.	Bezeichnung	St.
51	17K166	VERTEILER	1
52	196179	ANSCHLUSSSTÜCK, Bogen, I/A	1
53	287285	KAPPE, Filter- (enthält 54, 56)	1
54	15C766	SCHLAUCH	1
55	25A465	MATERIALFILTER	1
56	117285	PACKUNG, O-Ring	1
57	111801	KOPFSCHRAUBE, Sechskantkopf	2
58	24N516	SENSOR, Druckregler (enthält 59)	1
59	111457	O-RING	2
60	15G331	ROHRSTOPFEN	1
61	245103	VENTIL, Ablass-, Satz (enthält 63, 65, 66, 67, 68)	1
62	196178	ADAPTER, Nippel	1
63	114708	DRUCKFEDER	1
64	196181	ANSCHLUSSSTÜCK, Stutzen	1
65	15G563	GRIFF, Ventil	1
66	116424	HUTMUTTER	1
67	193709	SITZ, Ventil	1
68	193710	DICHTUNG, Ventilsitz	1
80	25A877	SATZ, Reparatur-, Filter, Verteiler	1



# Teilezeichnung - LineLazer V 200HS



ti28155a

# Teilleiste

Pos.	Teile-Nr.	Bezeichnung	St.
25◆	288754	SATZ, Reparatur-, Steuerstange/Kolben	1
52	196179	ANSCHLUSSSTÜCK, Bogen, I/A	1
62	196178	ADAPTER, Nippel	2
69◆	246176	SATZ, Reparatur-, Zylinderbuchse	
93	197443	STIFT, Pumpe	1
96	119720	SCHALTER, Reed mit Anschluss	1
97	114528	KREUZSCHLITZSCHRAUBE	2
100	277068	UNTERPUMPE	1
138*◆	106276	SCHRAUBE, Abdeckung, Sechskantkopf	1
101	193394	BEFESTIGUNGSMUTTER	1
149	119841	T-FITTING	1
159*◆	155685	PACKUNG, O-Ring	1
153	245226	SCHLAUCH, mit Kupplung, 3/8 x 3'	1
173	100139	ROHRSTOPFEN	1
179*‡◆	108014	PACKUNG, O-Ring	1
183◆	15A726	KONTERMUTTER	1
186*◆	112342	LAGER, Stange	1
187‡◆	112561	PACKUNG, Block	1
194	116551	RING, Halterung	1
213*‡◆	117283	PACKUNG, O-Ring	2
217	117607	FITTING, Bogen STD THD	2
220*‡	117739	STANGENABSTREIFER	1
222	287186	REPARATURSATZ, Magnet	1
230	15A728	VERTEILER, Adapter	1
235◆	15B804	AUFKLEBER, Graco-Logo	1
238	287175	HYDRAULIKSCHLAUCH, Zufuhr	1
243*◆	178179	DICHTSCHEIBE	1
239	287176	REPARATURSATZ, Schlauch	1
244*‡◆	178207	KOLBENLAGER	
245*‡◆	178226	KOLBENDICHTUNG	1
258	17H681	MONTAGEHALTERUNG, Hydraulikpumpe	1
259	117328	FITTING, Nippel, gerade	1
260	117441	KUGELVENTIL	1
261	107210	SCHRAUBE	4
263*▲	15H108	ETIKETT, Warnung, Klemmpunkt	2
265▲	15B063	AUFKLEBER, Sicherheits-, Warnung heiße Oberfläche	1
266	24X474	ABDECKUNG, Kolbenstange	1
284*◆	100139	ROHRSTOPFEN	
412	15F519	ROHR, hydraulisch, Zufuhr	1

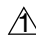
\* Im Steuerstangen/Kolben/Kappenreparaturatz 288754 enthalten


‡ Im Luftdichtungsreparaturatz 246174 enthalten.


◆ Im Hydraulikmotorsatz 248021 enthalten

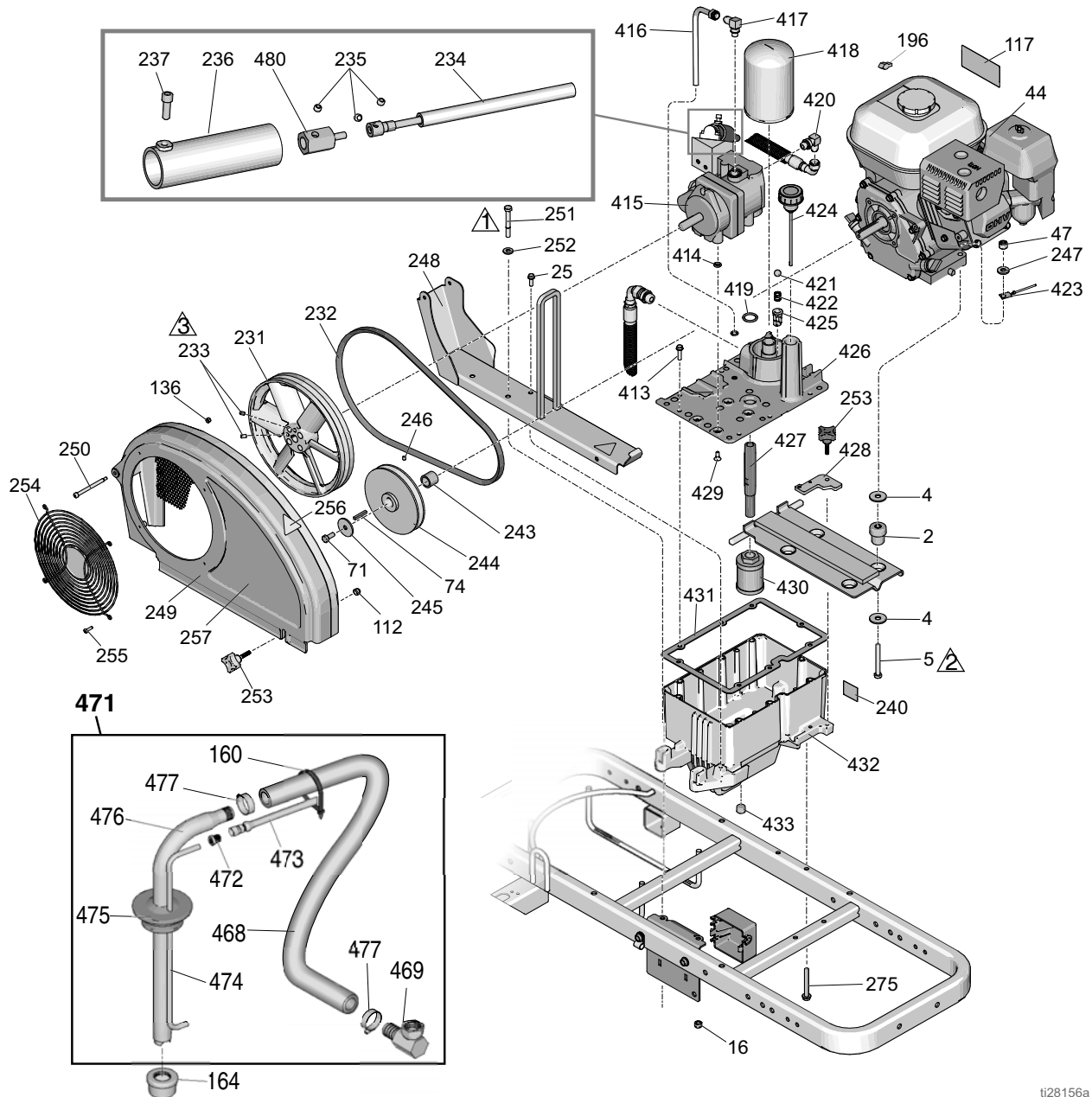
▲ Zusätzliche Warneufkleber können kostenlos angefordert werden.

# Teilezeichnung - LineLazer V 200HS

 Mit 12,9-15,2 N•m (115-135 in. lbs) festziehen.

 Mit 21,4-23,7 N•m (190-210 in. lbs) festziehen.

 Mit 6,5-7,0N festziehen.



ti28156a

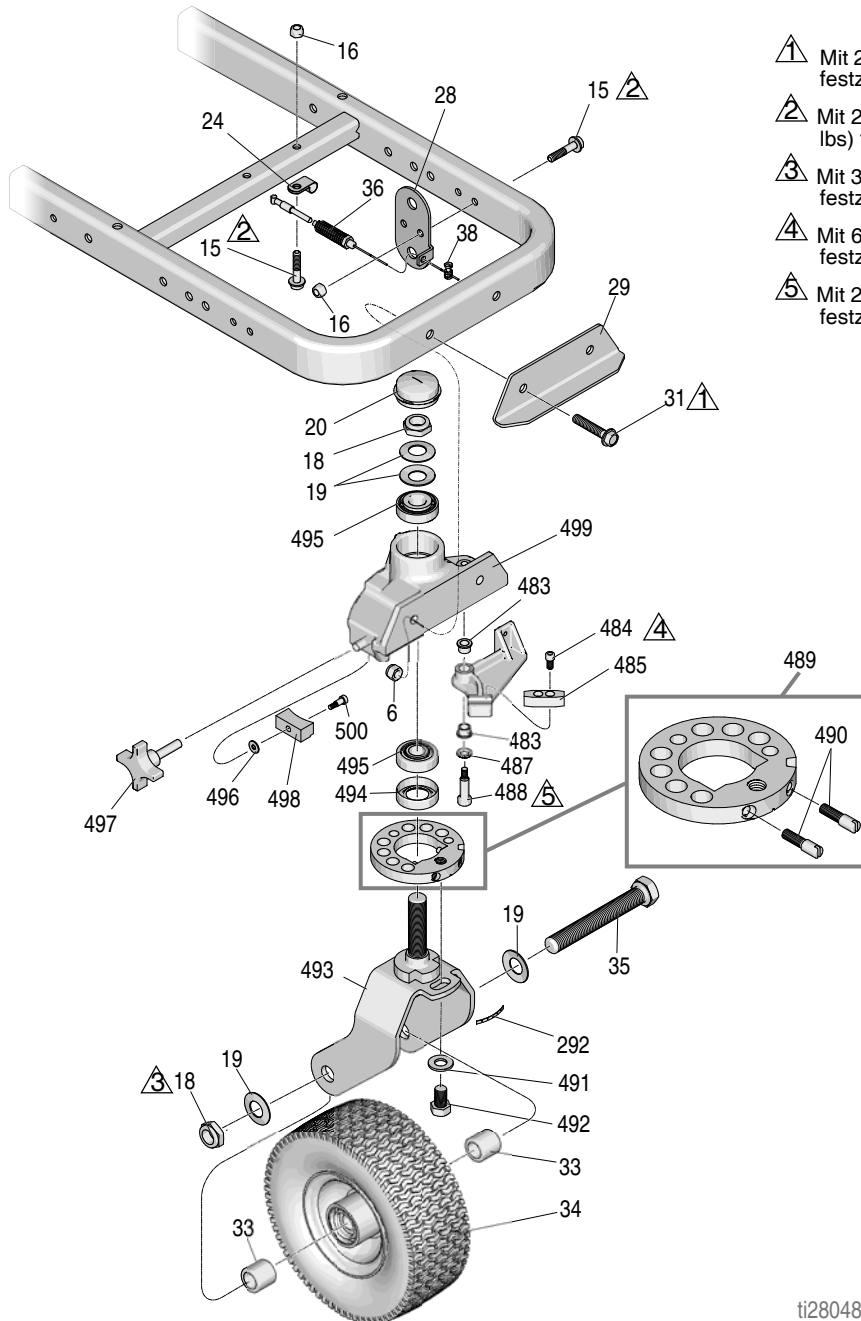
# Teileliste

Pos.	Teile-Nr.	Bezeichnung	St.	Pos.	Teile-Nr.	Bezeichnung	St.
2	15E888	DÄMPFER, Motoraufhängung	4	421	100084	KUGEL, metallisch	1
4	108851	UNTERLEGSCHIEBE, einfach	8	422	116967	DRUCKFEDER	1
5	113664	KOPFSCHRAUBE, Sechskantkopf	4	423	240997	LEITER, Erdungs-	1
16	111040	SICHERUNGSMUTTER; Nylock, 5/16"	2	424	120726	KAPPE, Entlüftungs-/Füll-	1
25	260212	SCHRAUBE, Sechskant- Unterlegscheibe	2	425	198841	KUGELHALTERUNG, Druckableitung	1
44	116080	MOTOR	1	426	15M057	ABDECKUNG, Behälter 200HS	1
47	110838	SICHERUNGSMUTTER	4	427	15E587	SAUGROHR	1
71	108842	KOPFSCHRAUBE, Sechskantkopf	1	428	15E476	WINKEL, Motorhalterung	1
74	117632	KEIL, quadratisch, 3/16 x 1,25	1	429	117471	SCHRAUBE, Sechskantflanschkopf	4
112	102040	SICHERUNGSMUTTER, Sechskant	1	430	116919	Filtersieb, Saug-	1
117▲	194126	WARNSCHILD	1	431	120604	DICHTUNG; Behälter	1
136	116969	SICHERUNGSMUTTER	2	432	15J513	TANK, Behälter	1
160	404989	KABELBINDER	4	433	101754	STOPFEN, Rohr; 3/8 NPTF	1
164	181072	SIEB, Materialeinlass	1	468	194306	Fluidmaterialschlauch	1
196	114956	ANSCHLUSSKLEMME, Kabel- klemme, isoliert	1	469	198119	ANSCHLUSSSTÜCK, Steck-	1
231	16U205	RIEMENSCHIEBE, Gebläse	1	471	24V064	SCHLAUCH, Saug-/Ablauf-	1
232	119433	RIEMEN	1	472	196180	BUCHSE	1
233	120087	STELLSCHRAUBE, 1/4 x 1/2	2	473	248008	SCHLAUCH, mit Kupplung, 1/4" x 44'	1
234	25A255	WELLE, flexible, Hydrauliksteuerung	1	474	16X071	ROHR, Ablassleitung	1
235	112303	STELLSCHRAUBE, Innensechskant mit Steckv.	3	475	278722	DICHTUNG, Eimer	1
236	15C958	SCHUTZ, Druckregelung	1	476	15F149	SAUGROHR	1
237	112166	SCHRAUBE, Kopf, sch	7	477	101818	KLAMMER, Schlauch	2
240	15K440	TYPENSCHILD, Kühlung GH/EH	1	480	16Y407	ADAPTER	1
243	15B314	MUFFE, Motorwelle	1				
244	15E758	RIEMENSCHIEBE, 14 cm (5,50 Zoll)	1				
245	112717	UNTERLEGSCHIEBE	1				
246	100002	SCHRAUBE, Stell-, sch	1				
247	100023	UNTERLEGSCHIEBE, flach	4				
248	288261	SCHIENE, Riemenschutz, Satz	1				
249	288734	RIEMENSCHUTZ (enthält 136, 250, 254, 255)	1				
250	119434	SCHRAUBE, Pass-, Sechskant	1				
251	802277	MASCHINENSCHRAUBE	2				
252	100527	UNTERLEGSCHIEBE, einfach	2				
253	15D862	MUTTER, Hand	2				
254	117284	GITTER, Gebläseschutz	1				
255	115477	MASCHINENSCHRAUBE, Torx-Flachkopf	4				
256▲	16M768	ETIKETT, Warnung, ISO, Quetschgefahr	2				
257	17H689	ETIKETT, Abzw. LLV 200 hs, Abdeckblech	1				
275	120981	MASCHINENSCHRAUBE, Sechskantkopf	2				
413	119426	MASCHINENSCHRAUBE, Sechskantkopf	8				
414	107188	PACKUNG, O-Ring	4				
415	287179	SATZ, Reparatur-, Pumpe (enthält 235, 414, 419, 429, 480)	1				
416	246167	SATZ, Reparatur-, Leckflüssigkeitsabfluss	1				
417	110792	FITTING, Bogen, Außengewinde, 90°	1				
418	246173	SATZ, Reparatur, Ölfilter	1				
419	156401	PACKUNG, O-Ring	1				
420	116829	FITTING, Hydraulikbogen	1				

▲ Zusätzliche Warnaufkleber können kostenlos angefordert werden.



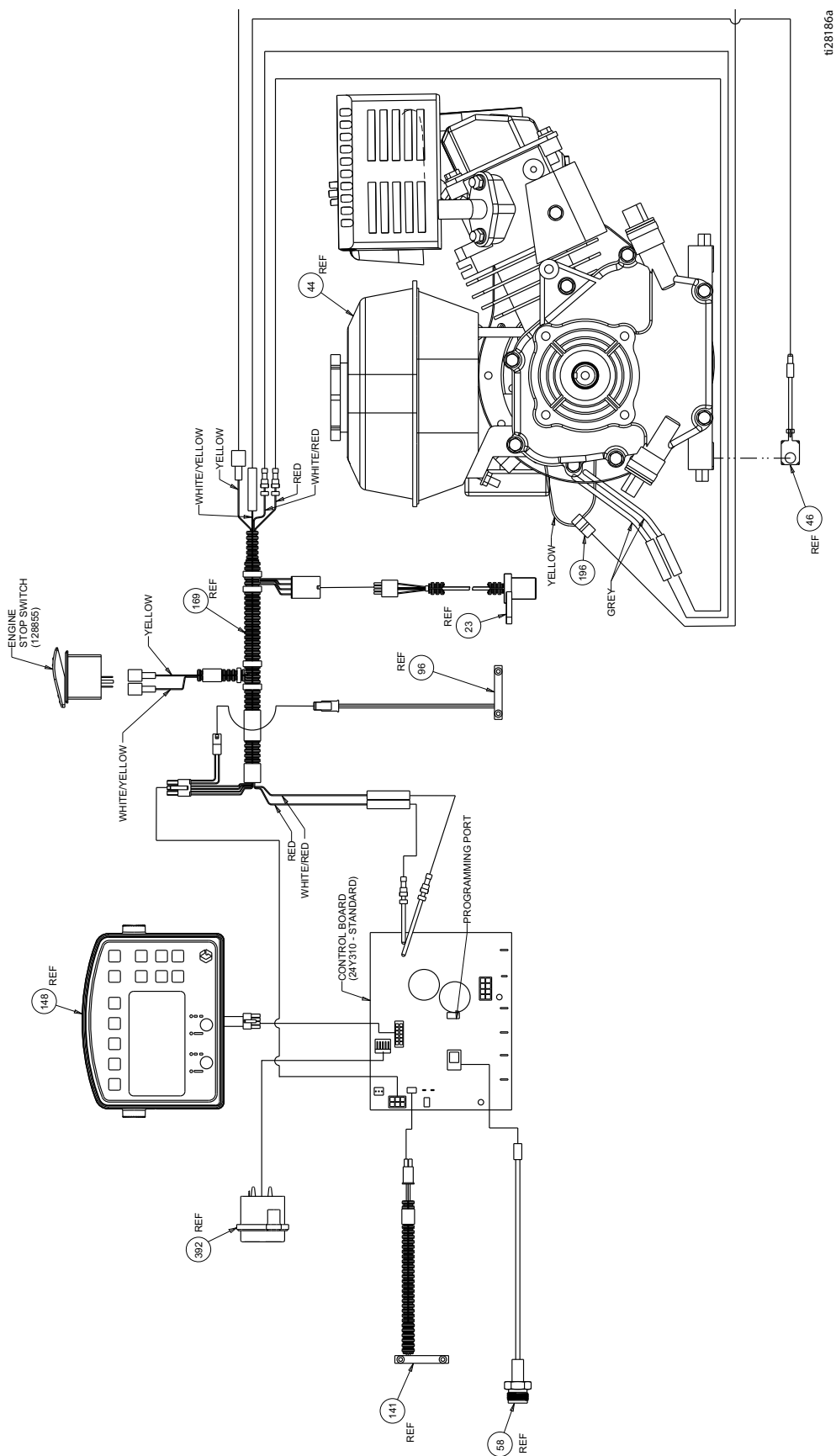
# Teilezeichnung - LineLazer V 200HS



- 1 Mit 23.0-31.1 N•m (17-23 ft. lbs) festziehen.
- 2 Mit 21.4-23.7 N•m (190-210 in. lbs) festziehen.
- 3 Mit 31.1-36.6 N•m (23-27 ft. lbs) festziehen.
- 4 Mit 6.7-9.0 N•m (60-80 in. lbs) festziehen.
- 5 Mit 23.0-31.1 N•m (17-23 ft. lbs) festziehen.

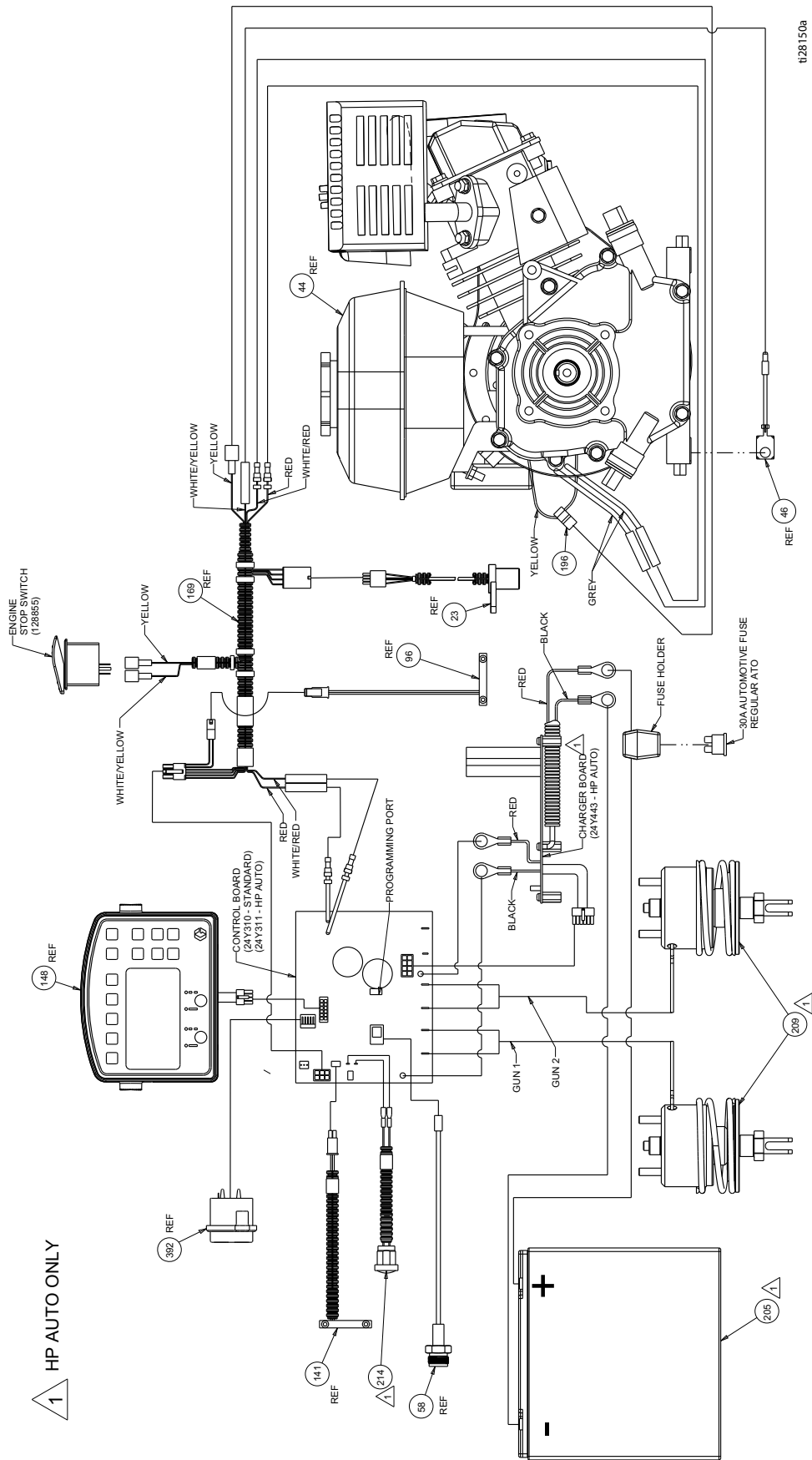
ti28048a

# Schaltplan (Standardserie)



1128186a

# Schaltplan (HP Auto Serie/HP Reflective Serie)



t128150a

# Technische Daten

LineLazer V 200HS Standard Serie (Modelle 17H459, 17H461)		
	U.S.	Metrisch
<b>Abmessungen</b>		
Höhe (mit Lenker nach unten)	Unverpackt - 44,5 Zoll Verpackt - 52,5 Zoll	Unverpackt - 113,03 cm Verpackt - 133,35 cm
Breite	Unverpackt - 34,25 Zoll Verpackt - 37,0 Zoll	Unverpackt - 87,0 cm Verpackt - 93,98 cm
Länge (mit Plattform unten)	Unverpackt - 68,75 Zoll Verpackt - 73,5 Zoll	Unverpackt - 174,63 cm Verpackt - 186,69 cm
Gewicht (trocken – ohne Farbe)	Unverpackt - 306 lbs Verpackt - 373 lbs	Unverpackt - 139 kg Verpackt - 169 kg
<b>Geräuschpegel (dBA)</b>		
Schallpegel gemäß ISO 3744:	103,1	
Lärmdruckpegel gemessen in 1 m (3,3 Fuß) Entfernung:	86,5	
<b>Vibration (m/s<sup>2</sup>) (tägl. Aussetzung von 8 Stunden)</b>		
Hand Arm (gemäß ISO 5349)	1,6	
Gesamter Körper (gemäß ISO 2631)	0,4	
<b>Leistung (PS)</b>		
Leistung (PS) gemäß SAE J1349	6,5 PS bei 3600 U/min	4,84 kW bei 3600 U/min
Max. Förderleistung	2,15 G/min	8,14 l/min
Maximale Düsengröße 1 Spritzpistole 2 Spritzpistolen	0,047 0,034	
Einlass-FarbfILTER	Maschenweite 16	1190 Mikron
Farbauslassfilter	Maschenweite 50	297 Mikron
Einlassgröße der Pumpe	1 in. NSPM (m)	
Auslassgröße der Pumpe	3/8 NPT (f)	
Maximaler Betriebsüberdruck	3300 psi	228 bar, 22,8 MPa
Zulässiger Betriebsüberdruck	3300 psi	228 bar, 22,8 MPa
Maximale Förderleistung bei freiem Durchfluss	2,15 G/min	8,14 l/min
Doppelhübe pro Gallone/Liter	62 DH/g	16,4 DH/l
Fassungsvermögen des Hydraulikbehälters	1,25 Gallonen	4,73 Liter
Hydraulikdruck	1825 psi	124 bar
Elektrische Leistung	84 W bei 3800 U/min	
Starterbatterie	12 V, 22Ah, verschlossene Bleibatterie, Versorgungsbatterie	

Benetzte Teile: PTFE, Nylon, Polyurethan, V-Max, UHMW, Fluorelastomer, Acetal, Leder, Wolframkarbid, Edelstahl, Chromplattierung, vernickelter Normalstahl, Keramik

<b>LineLazer V 200HS HP Auto Serie (Modelle 17K582, 17H462, 17K637, 17H463, 17K583, 17H464)</b>		
	<b>U.S.</b>	<b>Metrisch</b>
<b>Abmessungen</b>		
Höhe (mit Lenker nach unten)	Unverpackt - 44,5 Zoll Verpackt - 52,5 Zoll	Unverpackt - 113,03 cm Verpackt - 133,35 cm
Breite	Unverpackt - 34,25 Zoll Verpackt - 37,0 Zoll	Unverpackt - 87,0 cm Verpackt - 93,98 cm
Länge (mit Plattform unten)	Unverpackt - 68,75 Zoll Verpackt - 73,5 Zoll	Unverpackt - 174,63 cm Verpackt - 186,69 cm
Gewicht (trocken – ohne Farbe)	Unverpackt - 322 lbs Verpackt - 389 lbs	Unverpackt - 146 kg Verpackt - 176 kg
<b>Geräuschpegel (dBA)</b>		
Schallpegel gemäß ISO 3744:	103,1	
Lärmdruckpegel gemessen in 1 m (3,3 Fuß) Entfernung:	86,5	
<b>Vibration (m/s<sup>2</sup>) (tägl. Aussetzung von 8 Stunden)</b>		
Hand Arm (gemäß ISO 5349)	1,6	
Gesamter Körper (gemäß ISO 2631)	0,4	
<b>Leistung (PS)</b>		
Leistung (PS) gemäß SAE J1349	6,5 PS bei 3600 U/min	4,84 kW bei 3600 U/min
Max. Förderleistung	2,15 G/min	8,14 l/min
Maximale Düsengröße 1 Spritzpistole 2 Spritzpistole	0,047 0,034	
Einlass-Farbfilter	Maschenweite 16	1190 Mikron
Farbauslassfilter	Maschenweite 50	297 Mikron
Einlassgröße der Pumpe	1 in. NSPM (m)	
Auslassgröße der Pumpe	3/8 NPT (f)	
Maximaler Betriebsüberdruck	3300 psi	228 bar, 22,8 MPa
Zulässiger Betriebsüberdruck	3300 psi	228 bar, 22,8 MPa
Maximale Förderleistung bei freiem Durchfluss	2,15 G/min	8,14 l/min
Doppelhübe pro Gallone/Liter	62 DH/g	16,4 DH/l
Fassungsvermögen des Hydraulikbehälters	1,25 Gallonen	4,73 Liter
Hydraulikdruck	1825 psi	124 bar
Elektrische Leistung	84 W bei 3600 U/min	
Starterbatterie	12 V, 22Ah, verschlossene Bleibatterie, Versorgungsbatterie	

Benetzte Teile: PTFE, Nylon, Polyurethan, V-Max, UHMW, Fluorelastomer, Acetal, Leder, Wolframkarbid, Edelstahl, Chromplattierung, vernickelter Normalstahl, Keramik

<b>LineLazer V 200HS HP Reflective Serie (Modelle 17H460, 17J964, 17K585, 17H465)</b>		
	<b>U.S.</b>	<b>Metrisch</b>
<b>Abmessungen</b>		
Höhe (mit Lenker nach unten)	Unverpackt - 44,5 Zoll Verpackt - 52,5 Zoll	Unverpackt - 113,03 cm Verpackt - 133,35 cm
Breite	Unverpackt - 34,25 Zoll Verpackt - 37,0 Zoll	Unverpackt - 87,0 cm Verpackt - 93,98 cm
Länge (mit Plattform unten)	Unverpackt - 68,75 Zoll Verpackt - 73,5 Zoll	Unverpackt - 174,63 cm Verpackt - 186,69 cm
Gewicht (trocken – ohne Farbe)	Unverpackt - 417 lbs Verpackt - 484 lbs	Unverpackt - 189 kg Verpackt - 219kg
<b>Geräuschpegel (dBA)</b>		
Schallpegel gemäß ISO 3744:	103,1	
Lärmdruckpegel gemessen in 1 m (3,3 Fuß) Entfernung:	86,5	
<b>Vibration (m/s<sup>2</sup>) (tägl. Aussetzung von 8 Stunden)</b>		
Hand Arm (gemäß ISO 5349)	1,6	
Gesamter Körper (gemäß ISO 2631)	0,4	
<b>Leistung (PS)</b>		
Leistung (PS) gemäß SAE J1349	6,5 PS bei 3600 U/min	4,84 kW bei 3600 U/min
Max. Förderleistung	2,15 G/min	8,14 l/min
Maximale Düsengröße 1 Spritzpistole 2 Spritzpistolen	0,047 0,034	
Einlass-Farbfilter	Maschenweite 16	1190 Mikron
Farbauslassfilter	Maschenweite 50	297 Mikron
Einlassgröße der Pumpe	1 in. NSPM (m)	
Auslassgröße der Pumpe	3/8 NPT (f)	
Maximaler Betriebsüberdruck	3300 psi	228 bar, 22,8 MPa
Zulässiger Betriebsüberdruck	3300 psi	228 bar, 22,8 MPa
Maximale Förderleistung bei freiem Durchfluss	2,15 G/min	8,14 l/min
Doppelhübe pro Gallone/Liter	62 DH/g	16,4 DH/l
Fassungsvermögen des Hydraulikbehälters	1,25 Gallonen	4,73 Liter
Hydraulikdruck	1825 psi	124 bar
Elektrische Leistung	84 W bei 3600 U/min	
Starterbatterie	12 V, 22Ah, verschlossene Bleibatterie, Versorgungsbatterie	

Benetzte Teile: PTFE, Nylon, Polyurethan, V-Max,  
UHMW, Fluorelastomer, Acetal, Leder, Wolframkarbid,  
Edelstahl, Chromplattierung, vernickelter Normalstahl,  
Keramik



# Teileliste

Pos.	Teile-Nr.	Bezeichnung	St.
6	101566	SICHERUNGSMUTTER	2
15	112960	KOPFSCHRAUBE, Flanschkopf	3
16	111040	SICHERUNGSMUTTER, Gewinde, Nylon, 5/16	3
18*‡	112405	SICHERUNGSMUTTER	2
19*‡	112825	UNTERLEGSCHIEBE	4
20*‡	114648	KAPPE, Staub-	1
24	108868	KLAMMER, Draht	1
28‡	15F910	KABELHALTERUNG	1
29	240991	HALTERUNG, Lenkrolle, vorn	1
31	114982	KOPFSCHRAUBE, Flanschkopf	2
33*‡	193658	DISTANZSTÜCK, Dichtung	2
34*	114549	RAD, pneumatisch	1
35*	113471	SCHRAUBE, Sechskantkopf	1
36‡	241445	KABEL	1
38‡	114802	ANSCHLAG, Leitung	1
292*‡	17H489	AUFKLEBER, Einstellscheibe	1
483*‡	114548	LAGER, Bronze	2
484*‡	110754	SCHRAUBE, Kopf, sch	2
485*‡	193662	ANSCHLAG, Keil	1
487*‡	15J603	DISTANZSCHEIBE	1
488*‡	120476	SCHRAUBE, Pass-	1
489*‡	17H486	EINSTELLSCHIEBE, Satz	1
490*‡	17G762	SCHRAUBE, Einstellscheibe	1
491*‡	113962	UNTERLEGSCHIEBE	1
492*	114681	KOPFSCHRAUBE, Sechskantkopf	1
493*‡	17H485	GABEL	1
494*‡	113484	DICHTUNG, Fett-	1
495*‡	113485	LAGER	2
496*‡	112776	UNTERLEGSCHIEBE, einfach	1
497*‡	181818	KNOPF	1
498*‡	193661	KLAUE	1
499*‡	15G952	LAUFROLLE	1
500*‡	108483	SCHRAUBE, Pass-	1

\* Im Lenkrad-Reparatursatz 240719 enthalten

‡ Im Lenkrad-Reparatursatz 241105 enthalten

## Graco Standard-Garantie

Graco garantiert, dass alle in diesem Dokument erwähnten Geräte, die von Graco hergestellt worden sind und den Namen Graco tragen, zum Zeitpunkt des Verkaufs an den Erstkäufer frei von Material- und Verarbeitungsfehlern sind. Mit Ausnahme einer speziellen, erweiterten oder eingeschränkten Garantie, die von Graco bekannt gegeben wurde, garantiert Graco für eine Dauer von zwölf Monaten ab Kaufdatum die Reparatur oder den Austausch jedes Teiles, das von Graco als defekt anerkannt wird. Diese Garantie gilt nur dann, wenn das Gerät in Übereinstimmung mit den schriftlichen Graco-Empfehlungen installiert, betrieben und gewartet wurde.

Diese Garantie erstreckt sich nicht auf allgemeinen Verschleiß, Fehlfunktionen, Beschädigungen oder Verschleiß aufgrund fehlerhafter Installation, falscher Anwendung, Abrieb, Korrosion, inadäquater oder falscher Wartung, Fahrlässigkeit, Unfall, Durchführung unerlaubter Veränderungen oder Einbau von Teilen, die keine Original-Graco-Teile sind, und Graco kann für derartige Fehlfunktionen, Beschädigungen oder Verschleiß nicht haftbar gemacht werden. Ebenso wenig kann Graco für Fehlfunktionen, Beschädigungen oder Verschleiß aufgrund einer Unverträglichkeit von Graco-Garäten mit Abstrich-, Zuber-, oder Spritzgeräten anderer Hersteller, oder mit anderen, nicht von Graco hergestellten, Installationen, Strukturen, Zubehörteilen, Geräten oder Materialien, oder mit anderen, nicht von Graco hergestellten, Materialien gemacht werden.

Diese Garantie gilt unter der Bedingung, dass die Garantie für eine Entscheidung über die Reparaturkosten im Voraus freigegeben werden muss. Graco wird nicht für Schäden an anderen, nicht von Graco hergestellten, Materialien oder für Schäden an anderen, nicht von Graco hergestellten, Materialien haftbar gemacht werden. Graco wird nicht für Schäden an anderen, nicht von Graco hergestellten, Materialien haftbar gemacht werden. Graco wird nicht für Schäden an anderen, nicht von Graco hergestellten, Materialien haftbar gemacht werden.

Copyright 2016, Graco Inc. Alle Produktionsstandorte von Graco sind gemäß ISO 9001 zertifiziert. DIESE GARANTIE HAT AUSSCHLIESSENDE GÜLTIGKEIT UND GILT ANSTELLE VON JEGLICHEN ANDEREN GARANTIEEN, SEIEN SIE