

King[®]

Airless anlæg til
påføring af korrosionsbeskyttende maling



Gracos airless anlæg har været det foretrukne mærke i branchen i over 60 år.

Søger du et pålideligt, holdbart og robust enkeltkomponentanlæg til korrosionsbeskyttende maling – så er det Graco, der dækker dit behov.





REGISTRER DIT KING-ANLÆG, OG FÅ TO ÅRS GARANTI!

Find garantimærket på dit spritnye King-anlæg,
og gå ind på www.graco.com/kingrules
Derefter skal du bare følge de få trin i proceduren;
så får du bekræftet din to års garanti.

VÆLG ET ANLÆG DER ALDRIG SVIGTER

King: Fuldt udstyret og parat til selv de hårdeste opgaver.

Fritsiddende termisk isolerede sædeventiler

- Let tilgængelig for service

Værktøjskasse

- Praktisk monteret på vogn
- Nem opbevaring af vigtige dele og værktøj, du bruger hver eneste dag

Beskyttende stempelstangsafdækning

- Fjerner risikoen for klemskader under anlægsdrift
- Holder halssmørekoppen fri for snavs

Xtreme®-pumpeenhed - (her: MaxLife™)

- Nem vedligeholdelse med hurtig afmontering
- Nye pakninger giver bedre forsegling
- Fås med MaxLife™, der giver længere levetid

Forbedret sugeslange

- Kortere længde giver nem rengøring
- Sparer skyllemateriale
- Mindre materialespild



Afisningsventil

- Reducerer isdannelse på hovedventilen

Pålidelig XL-motor

- Skarpe, jævne overgange
- Lav vibration, selv ved brug af flere pistoler
- Aftagelig afdækning muliggør nem ventilvedligeholdelse

Robust luftregulering

- Filterregulator med høj kapacitet
- Ekstraudstyr til smøring ved ekstreme driftsforhold

Vogn med hjul

- Let at bære og manøvrere
- Punkteringsfri dæk



Anlæg kræver enkel vedligeholdelse – og vi har gjort det nemt.

Fra fabrikken har vi monteret en værktøjskasse med de ting, enhver operatør bør have med på jobbet.

Den indeholder halstætningsvæske, luftfilterelement, værktøj til sæde- og luftventil,

O-ringe til pumpefilterhætte, pumpefilterelement, ekstra

dyse og pistolfilter. Kassen

er også stor nok til, at du

kan opbevare din Graco

XTR™-sprøjtepistol

i den.

NEM

VEDLIGEHOLDELSE

med affagelig ventilafdækning og
nem adgang til sædeventiler.





De termisk isolerede sædeventiler* er isoleret fra motorhuset, hvor temperaturen kan falde til under frysepunktet. De nyudviklede sædeventiler og eksterne styringsledninger fjerner praktisk taget risikoen for, at styringsventilen fryser, hvilket ellers kan resultere i omgående motorstop. Det er let at få adgang til komponenterne, hvis det er nødvendigt at udføre servicearbejde eller udskiftning.

**Termisk isolerede sædeventiler benyttes kun på XL 3400- og XL 6500-motorer.*

REDUCERET RISIKO FOR ISDANNELSE

med **op til 70 %** med termisk isolerede sædeventiler.

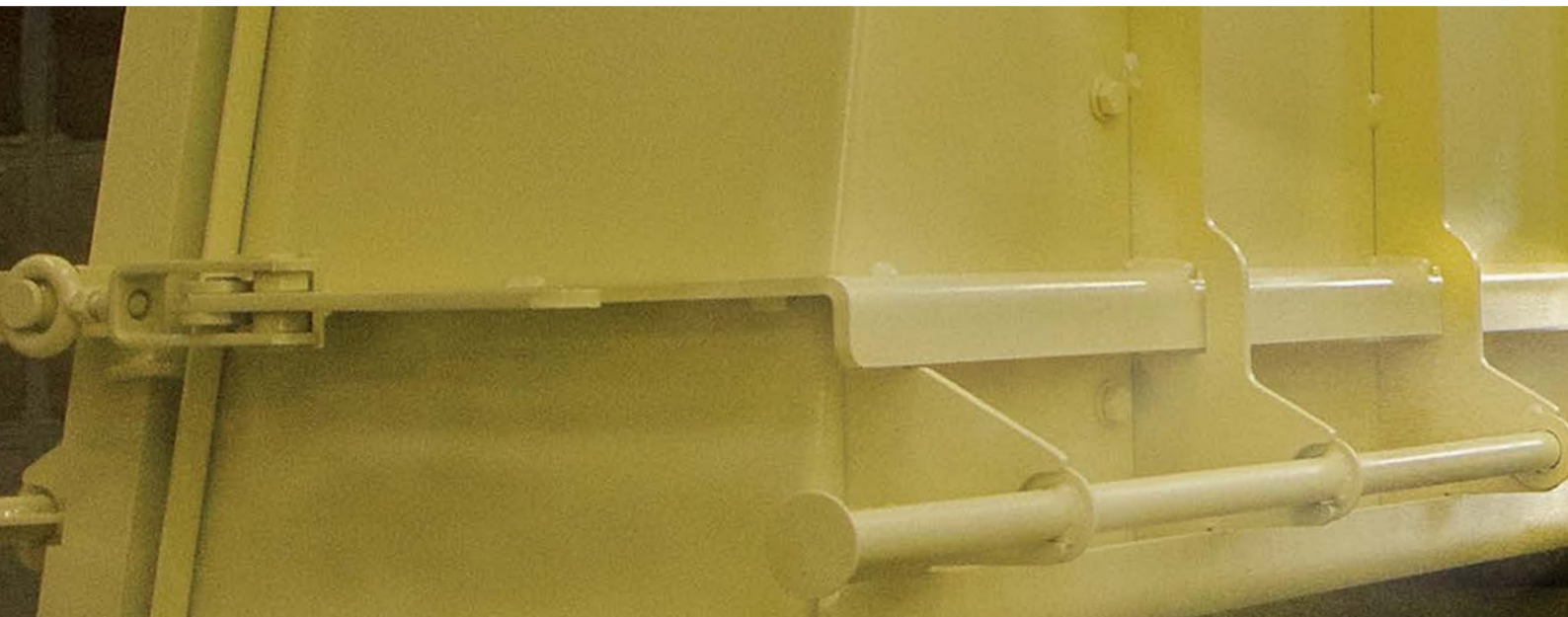


“Vi kan godt lide King-anlægget; det er umuligt at ødelægge det, og det fryser ikke til!”

- Hunnicut's Incorporated



Med 145 % højere indtags-/udledningskapacitet i luftventilen sammenlignet med NXT™-motorer opnår du en hurtigere og mere ubesværet overgang. Jo hurtigere luften kommer ud, jo hurtigere vender trykket tilbage. På den måde undgår du det der “udfald” i mønstret – og det er en forskel, du kan mærke.



MINDRE VIBRATION

takket være en **mere ubesværet overgang** og intet trykfald er lig med bedre finish!

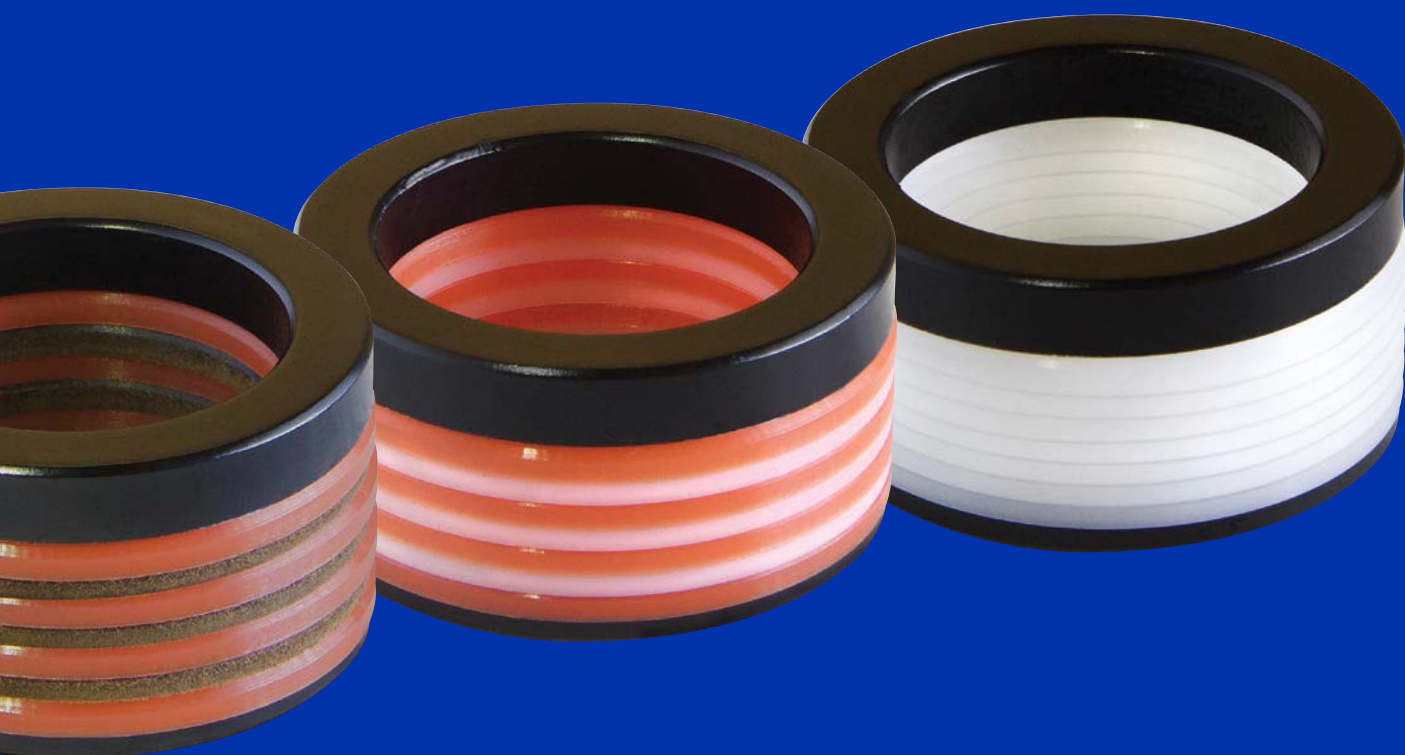


“King-anlægget føles stærkere end nogen anden pumpe, jeg nogensinde har brugt ...”

- Tom Rathousky, Morin Industrial Coatings

Pakninger spiller en kritisk vigtig rolle i forhold til optimering af påføringen ved at forsegle trykket og holde materialet inde i anlægget. Jo tættere forsegling, jo bedre resultater.

- Graco UHMWPE er RØD
- Forstærket PTFE er HVID
- Pakninger er SORTE



“Jeg ved ikke, hvordan I har gjort det, men det virker ... Jeg har ikke oplevet halslækage med de her nye pakninger, og jeg har brugt sprøjteanlæg i 42 år nu.”

- Dave McAnany, underleverandør til Worldwide Industries

A close-up photograph of a vertical metal shaft. At the top, there is a grey, textured cap or seal. Below it, a thin metal wire is looped around the shaft. The shaft itself is polished and shows some signs of wear and discoloration. The background is blurred, showing industrial machinery.

BEDEPRE FORSEGLING OG STYRKE

med forbedret kantpåfyldning og
syv halspakninger i stedet for fem.

MaxLife™-anlæg er udviklet til at kunne klare selv de mest krævende opgaver og leverer fremragende holdbarhed og levetid.

- Eksklusiv MaxLife™-stempelstang og bøsning
- Holder 6 gange længere
- Keramikkugler med lang levetid giver maksimal fleksibilitet, uanset hvad du påfører (ekstraudstyr)
- Standardudgang med to slanger



Indbygget filter

- Nem vedligeholdelse og afmontering

Spæde-/udluftningsventil i hårdmetal uden hulrum

- Mindre vedligeholdelse og ingen materialeophobning

Udgang til anden pistol, uden hulrum

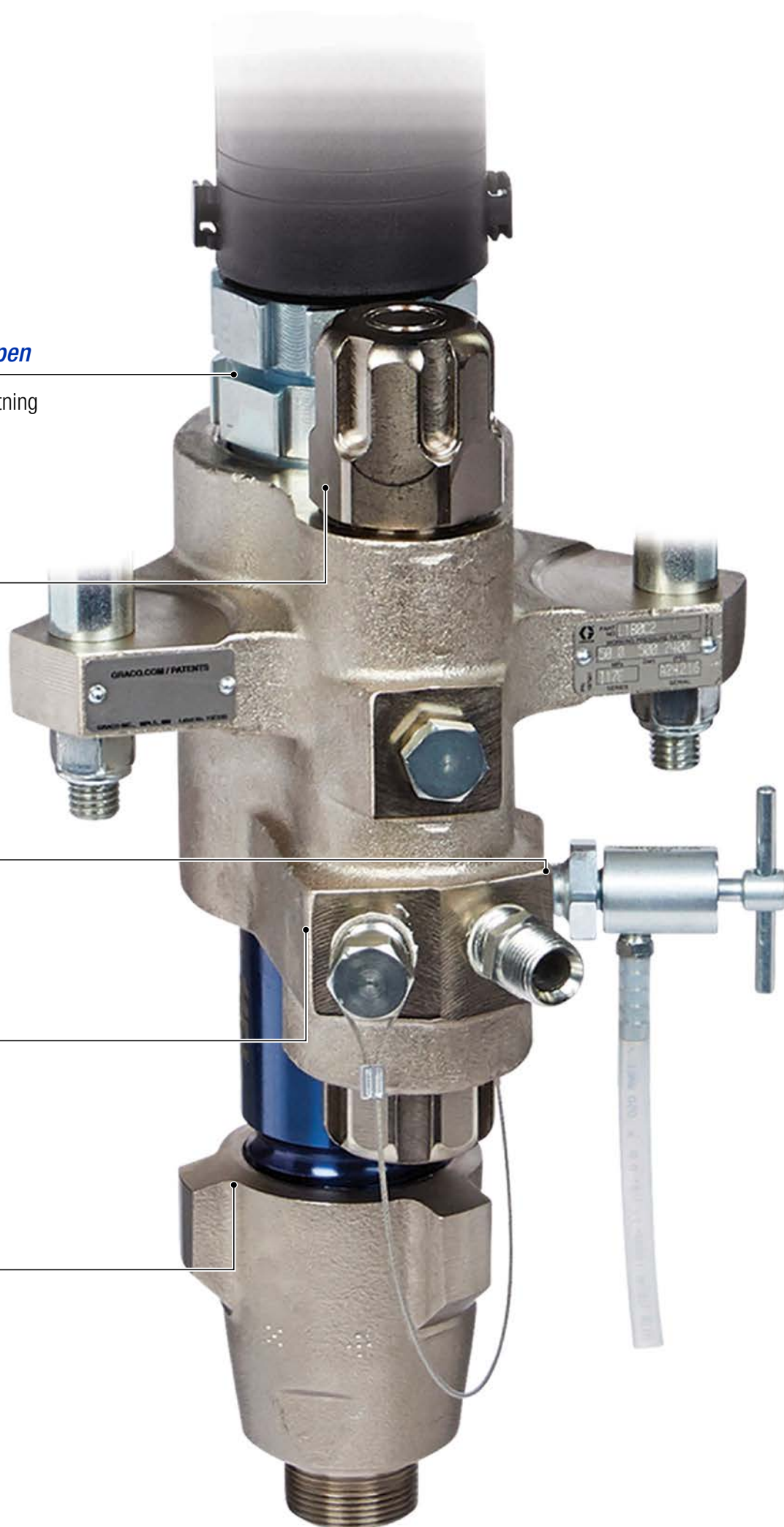
- Forhindrer materialeophobning, når anlægget ikke bruges

Indsugningsventil og -cylinder til hurtig afmontering

- Nem service med minimalt værktøjsbehov

Halspakninger af patronstypen

- Hurtig afmontering og udskiftning ved servicearbejde



Med Gracos kraftige nye luftmotor kan du bruge flere pistoler med så godt som ikke-registrerbar vibration.

En nyudviklet manifold gør det nemmere at montere flere pistoler.

MULIGHED FOR BRUG AF FLERE PISTOLER

Takket være smart og effektiv udskiftning er muligheden for at sprøjtemale med helt op til seks pistoler* nu en realitet.

* Afhængigt af materiale, slange og dylsestørrelse.

“De fleste dage sprøjtemaler vi med to pistoler. King-anlægget har så mange kræfter, at det ikke er noget problem for det at følge med.”

- Cory Coles, Darran Green Sandblasting



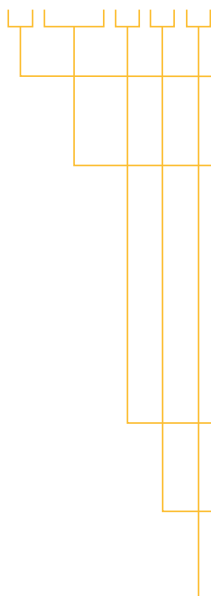
Bestillingsoplysninger

Graco King airless-anlæg er udviklet med fokus på dine behov. Uanset kravene til dine opgaver, så er du dækket ind med udstyr fra Graco.

Brug oversigten nedenfor til at oprette dit varenummer.

Det er ikke alle kombinationer, der er tilgængelige. Kontakt din Graco-forhandler for at få oplysninger om varenumre.

K x x x x x



ANLÆGSMODEL

K = King-anlæg

PAKKETRYKFORHOLD (motor/pumpeenhed)

- 30:** XL3400 motor/220 cm³ pumpeenhed
- 40:** XL3400 motor/180 cm³ pumpeenhed
- 45:** XL6500 motor/290 cm³ pumpeenhed
- 50:** XL6500 motor/250 cm³ pumpeenhed
- 60:** XL6500 motor/220 cm³ pumpeenhed
- 70:** XL6500 motor/180 cm³ pumpeenhed
- 90:** XL6500 motor/145 cm³ pumpeenhed

47: XL10000 motor/430 cm³ pumpeenhed DF*

71: XL10000 motor/290 cm³ pumpeenhed

82: XL10000 motor/250 cm³ pumpeenhed

**Ikke tilgængelig med MaxLife™*

PUMPEENHEDSTYPE

F: Integreret filter

N: Uden filter

M: MaxLife med filter

MONTERINGSTYPE

H: Industriel vogn

W: Vægmontering

TILVALG

0: Kun pakke med luftregulering og sugesæt, uden slange og pistol

1: Standard komplet pakke med luftsæt, sugesæt og slange/pistol-sæt*

2: Standard komplet pakke med luftsæt, sugesæt og slange/pistol-sæt* og smøringsenhed

**Slange/pistol-sæt indeholder 3/8" x 15 m slange, 1/4" xx 1,8 m forslange og XTR-pistol med 519-dyse.*

MOTORPAKKE	XL3400 MOTOR		XL6500 MOTOR					XL10000 MOTOR			
	KING-ANLÆGSMODEL	XL30-220	XL40-180	XL45-290	XL50-250	XL60-220	XL70-180	XL90-145	XL45-430 [†]	XL70-290	XL80-250
Ydelse pr. dobbeltslag		220 cm ³	180 cm ³	290 cm ³	250 cm ³	220 cm ³	180 cm ³	145 cm ³	430 cm ³	290 cm ³	250 cm ³
Maksimalt arbejdsdruk i bar (psi, MPa)		217 (3150, 21,7)	262 (3800, 26,2)	313 (4550, 31,3)	359 (5200, 35,9)	417 (6000, 41,7)	500 (7250, 50,0)	500 (7250, 50,0)	331 (4800, 33,1)	500 (7250, 50,0)	500 (7250, 50,0)
Maksimalt indgående lufttryk i bar (psi, MPa)		7 (100, 0,07)	7 (100, 0,07)	7 (100, 0,07)	7 (100, 0,07)	7 (100, 0,07)	7 (100, 0,07)	5,5 (80, 0,55)	7 (100, 0,07)	7 (100, 0,07)	6 (88, 0,60)
Ydelse ved 60 dobbeltslag pr. min. i lpm (gpm)		12,9 (3,4)	11 (2,9)	17 (4,6)	15,2 (4,0)	12,9 (3,4)	11 (2,9)	8,7 (2,3)	25,4 (6,7)	17,4 (4,6)	15,1 (4)

Se brochure 349392 for at få flere oplysninger om reservedele og tilbehør til højtryksudstyr til beskyttende maling

[†] Benytter Dura-Flo™-pumpeenhed

King-højtryksmalingspakker til tung maling benytter XL10000 motor

Udviklet til faldtilførselsmaterialer med høj viskositet og fyld, der kræver en filterløs farvesektion for at minimere tilstopning. Pakkerne inkluderer 38 liter SST-beholder, intet farvefilter, 3/4" udgangskontraventil, 3/4" x 15 m slange, 1/2" x 7,6 m forslange og XHF-sprøjtepistol med 429-dyse.

24X593 King XL70-290 sprøjtepakke til tung maling*

24X594 King XL80-250 sprøjtepakke til tung maling*

*Tunge malingsmaterialer varierer og skal testes med en kvalificeret forhandler. Malingen skal være hældbar og selvudjævnende.

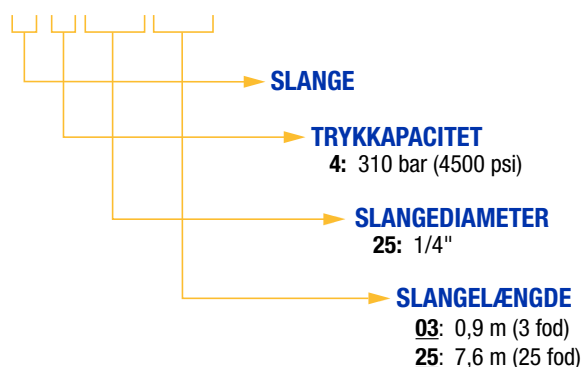
Reserve dele og tilbehør

Tilbehør til King-anlæg

24X552	DataTrak-sæt til motorerne XL 3400, XL 6500 og XL 10000, uden løbskørselsventilspole	202659	Smørelolie til luftmotor
24X550	DataTrak-sæt til motorerne XL 3400, XL 6500 og XL 10000, med løbskørselsventilspole	17V322	Konverteringssæt til lavstøjsmotor, til motorerne XL 3400 og XL 6500
116635	Luftfilterelement	24X570	38 liters SST beholdersæt til XL 3400-, XL 6500 og XL 10000-pakker
244841	King-vognsmøringssæt	17V587	Påføringsslangemanifold til fire pistoler, med kugleventiler, uden uafhængig skylning
		262826	Pistolopsplitter, to pistoler, med uafhængig skylning
		206994	TSL-væske til halspakning

Xtreme-Duty airless slange og adaptere (til tilføjelse af ekstra påføringslange)

H X X X X X



Eksempel:

H53850 er en slange til 386 bar (5600 psi) på 3/8" og 15,2 m

5: 386 bar (5600 psi)	7: 500 bar (7250 psi)
38: 3/8"	50: 1/2"
06: 1,8 m (6 fod)	10: 3 m (10 fod)
50: 15,2 m (50 fod)	1X: 30,5 m (100 fod)

Sekskantreduktionsnipler (til sammenkobling af slanger)

164672	500 bar (7250 psi, 50 MPa), 3/8 npt (han), 1/4 npsm	158491	510 bar (7400 psi, 51 MPa), 1/2 npt (han), 1/2 npt (han)
156849	500 bar (7250 psi, 50 MPa), 3/8 npt (han), 3/8 npt (han)	159239	510 bar (7400 psi, 51 MPa), 1/2 npt (han), 3/8 npt (han)
162449	510 bar (7400 psi, 51 MPa), 1/2 npt (han), 1/4 npt (han)	162453	517 bar (7500 psi, 51,7 MPa), 1/4 npt (han), 1/4 npt (han)

XTR-5™ Airless-sprøjtepistoler

Maksimalt arbejdstryk: 345 bar (5000 psi, 34,5 MPa)

XTR500	Rundt håndtag, 4-fingers aftrækker, uden dyse
XTR501	Rundt håndtag, 4-fingers aftrækker, 519 fladstråledyse
XTR502	Ovalt isoleret håndtag, 4-fingers aftrækker, 519 XHD RAC-dyse
XTR503	Ovalt isoleret håndtag, 2-fingers aftrækker, 519 XHD RAC-dyse
XTR504	Rundt håndtag, 4-fingers aftrækker, 519 XHD RAC-dyse
XTR505	Rundt håndtag, 2-fingers aftrækker, 519 XHD RAC-dyse

XTR-7™ Airless-sprøjtepistoler

Maksimalt arbejdstryk: 500 bar (7250 psi, 50,0 MPa)

XTR700	Rundt håndtag, 4-fingers aftrækker, uden dyse
XTR701	Rundt håndtag, 4-fingers aftrækker, 519 fladstråledyse
XTR702	Ovalt isoleret håndtag, 4-fingers aftrækker, 519 XHD RAC-dyse
XTR703	Ovalt isoleret håndtag, 2-fingers aftrækker, 519 XHD RAC-dyse
XTR704	Rundt håndtag, 4-fingers aftrækker, 519 XHD RAC-dyse
XTR705	Rundt håndtag, 2-fingers aftrækker, 519 XHD RAC-dyse

Varmersæt (til reduktion af viskositet og forbedring af hærdetider)

17V573 Sæt, varmermontering. Inkluderer hardware til montering af eventuel Viscon HP- eller HF-materialevarmer på en King Heavy Duty-vogn.

Viscon®-højtryksmaterialevarmere, ufarlige omgivelser

Jf. manual 309524

245867	120 VAC, 2300 W, 19,2 A, 500 bar (7250 psi)
245868	200 VAC, 4000 W, 20,0 A, 500 bar (7250 psi)
245869	240 VAC, 4000 W, 16,7 A, 500 bar (7250 psi)
245870	480 VAC, 4000 W, 8,3 A, 500 bar (7250 psi)
246276	380 VAC, 4000 W, 10,5 A, 500 bar (7250 psi)

Viscon®-højtryksmaterialevarmere, farlige omgivelser

Jf. manual 309524

245848	120 VAC, 2300 W, 19,2 A, 500 bar (7250 psi)
245862	200 VAC, 4000 W, 20 A, 500 bar (7250 psi)
245863	240 VAC, 4000 W, 16,7 A, 500 bar (7250 psi)
246254	380 VAC, 4000 W, 10,5 A, 500 bar (7250 psi)
245864	480 VAC, 4000 W, 8,3 A, 500 bar (7250 psi)

Viscon®-materialevarmere (høj gennemstrømning), ufarlige omgivelser

Jf. manual 3A2954

24P016	240 VAC, 5400 W, 22,5 A
---------------	-------------------------

Viscon®-materialevarmere (høj gennemstrømning), farlige omgivelser

Jf. manual 309524

24W248	240 VAC, 5400 W, 22,5 A, 500 bar (7250 psi)
---------------	---------------------------------------------

Servicemanualer findes online på www.graco.com

3A5422	King-anlæg med XL 3400- eller XL 6500-luftmotorer - manual 3A5422	334644	Motorreserve dele til XL 10000 - manual 334644
334645	King-anlæg med XL 10000-luftmotor - manual 334645	311762	Xtreme-pumpeenhedsdele og reparationsset - manual 311762
3A5423	Motorreserve dele til XL 3400, XL 6500 - manual 3A5423	311762	Kontrolsæt til keramiske kugler - manual 311762



OM GRACO

Graco blev grundlagt i 1926 og er i dag en af verdens førende virksomheder inden for væskehåndteringssystemer og komponenter. Graco-produkter transporterer, måler, kontrollerer, doserer og påfører et bredt udvalg af maling og viskose materialer, der anvendes i køretøjssmøring og i kommercielle og industrielle miljøer.

Virksomhedens succes er baseret på fokusering på teknisk overlegenhed, produktionsfaciliteter i verdensklasse og uovertruffen kundeservice. Graco har et tæt samarbejde med kvalificerede forhandlere og kan således tilbyde systemer, produkter og teknologi, der helt enkelt definerer kvalitetsstandarderne inden for en lang række væskehåndteringsløsninger. Graco fremstiller udstyr til sprøjtemaling, beskyttende maling, fremføring af maling, smøring og dosering af tætnings- og klæbemidler samt elektrisk påføringsværktøj til entreprenørbranchen. I kraft af den løbende investering i malinghåndterings- og styringssystemer vil Graco også fremover levere banebrydende løsninger til et mangfoldigt globalt marked.

HER FINDER DU GRACO

POSTADRESSE

P.O. Box 1441
Minneapolis, MN 55440-1441
Tlf.: 612-623-6000
Fax: 612-623-6777

NORD- OG SYDAMERIKA

MINNESOTA

Globalt hovedsæde
Graco Inc.
88-11th Avenue N.E.
Minneapolis, MN 55413

EUROPA

BELGIEN

European Distribution Center
Graco Distribution BVBA
Industrieterrein-Oude Bunders
Slakweidestraat 31
3630 Maasmechelen
Belgien
Tlf.: 32 89 770 700
Fax: 32 89 770 777

ASIEN, STILLEHAVSOMRÅDET

AUSTRALIEN

Graco Australia Pty Ltd.
Suite 17, 2 Enterprise Drive
Bundoora, Victoria 3083
Australien
Tlf.: 61 3 9468 8500
Fax: 61 3 9468 8599

KINA

Graco Hong Kong Ltd.
Shanghai Representative Office
Building 7
1029 Zhongshan Road South
Huangpu District
Shanghai 200011
Folkerepublikken Kina
Tlf.: 86 21 649 50088
Fax: 86 21 649 50077

INDIEN

Graco Hong Kong Ltd.
India Liaison Office
Room 432, Augusta Point
Regus Business Centre 53
Golf Course Road
Gurgaon, Haryana
Indien 122001
Tlf.: 91 124 435 4208
Fax: 91 124 435 4001

JAPAN

Graco K.K.
1-27-12 Hayabuchi
Tsuzuki-ku
Yokohama City, Japan 2240025
Tlf.: 81 45 593 7300
Fax: 81 45 593 7301

KOREA

Graco Korea Inc.
38, Samsung 1-ro 1-gil
Hwaseong-si, Gyeonggi-do, 18449
Republic of Korea
Tlf.: 82 31 8015 0961
Fax: 82 31 613 9801

Dette dokument – dvs. både tekst og illustrationer – afspejler de senest tilgængelige produktoplysninger på tidspunktet for offentliggørelsen heraf. Graco forbeholder sig ret til når som helst at foretage ændringer uden forudgående varsel.

Graco er certificeret i henhold til ISO 9001.



Europa
+32 89 770 700
FAX +32 89 770 777
WWW.GRACO.COM

©2018 Graco Distribution BVBA 349980DA Rev. A 02/18 Trykt i Europa.
Alle andre varemærker eller produktnavne anvendes i identifikationsøjemed. Disse varemærker tilhører deres respektive ejere.