

LineLazer™ V 3900, 5900 에어리스 라인 스트라이퍼
표준 시리즈 및 고생산 (HP) Auto 시리즈

3A3868D

K0

차선 도장 재료용으로 사용합니다.
전문가만 사용할 수 있습니다.
실외에서만 사용할 수 있습니다.
폭발 위험이 있는 환경이나 위험한 장소에서 사용을 금지합니다.

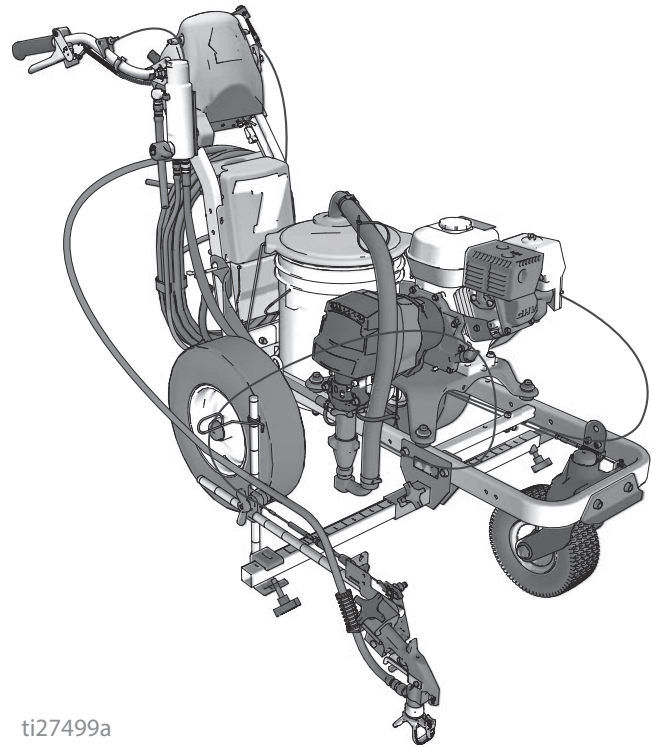
최대 작동 압력 : 22.8MPa(228bar, 3300psi)



중요 안전 정보

본 설명서와 관련 설명서의 모든 경고와 지침을 읽으십시오. 제어장치와 장비의 적절한 사용법을 숙지하십시오. 이 지침을 잘 보관하십시오.

관련 설명서 :	
3A3388	작동
311254	건
309277	펌프
3A3428	자동 레이아웃 적용 방법



ti27499a

순정품 Graco 교체용 부품만 사용하십시오.
Graco 순정품이 아닌 교체용 부품을 사용하면 보증이 무효화될 수 있습니다.



목차

모델	3
팁 선택	4
LineLazer V 3900, 5900 부품	5
부품 도면 - LineLazer V 3900, 5900	6
부품 목록	7
부품 도면 - LineLazer V 3900, 5900	8
부품 목록	9
부품 도면 - 드라이브 및 피니언 하우징 어셈블리	10
부품 목록	11
부품 도면 - LineLazer V 3900, 5900	12
부품 목록	13
스위블 휠 어셈블리	13
필터	13
부품 도면 - LineLazer V 3900, 5900	14
부품 목록	15
건 홀더 및 암	15
건 방아쇠	15
부품 도면 - LineLazer V 3900, 5900	16
부품 목록	17
거리 센서 교체	18
배선도 (표준 시리즈)	19
배선도 (HP Auto 시리즈)	20
기술 데이터	21
참고	25
Graco 표준 보증	26
Graco 정보	26

설명서	언어
3A3389	한국어
3A3865	프랑스어
3A3866	스페인어
3A3873	네덜란드어
3A3876	독일어
3A3879	이탈리아어
3A3889	터키어
3A3877	그리스어
3A3870	크로아티아어
3A3884	포르투갈어
3A3872	덴마크어
3A3875	핀란드어
3A3888	스웨덴어
3A3882	노르웨이어
3A3703	러시아어
3A3874	에스토니아어
3A3880	라트비아어
3A3881	리투아니아어
3A3883	폴란드어
3A3878	헝가리어
3A3871	체코어
3A3886	슬로바키아어
3A3887	슬로베니아어
3A3885	루마니아어
3A3916	불가리아어

모델

LineLazer V 3900					
모델 :	표준 1 수동 건	표준 2 수동 건	HP Auto 1 자동 건	HP Auto 1 자동 건 1 수동 건	HP Auto 2 자동 건
17H449	✓				
17H450		✓			
17K577			✓		
17H451			✓ 레이저 포함		
17K638				✓	
17H452				✓ 레이저 포함	
17K579					✓
17H453					✓ 레이저 포함
LineLazer V 5900					
모델 :	표준 1 수동 건	표준 2 수동 건	HP Auto 1 자동 건	HP Auto 1 자동 건 1 수동 건	HP Auto 2 자동 건
17H454	✓				
17H455		✓			
17K580			✓		
17H456			✓ 레이저 포함		
17K636				✓	
17H457				✓ 레이저 포함	
17K581					✓
17H458					✓ 레이저 포함

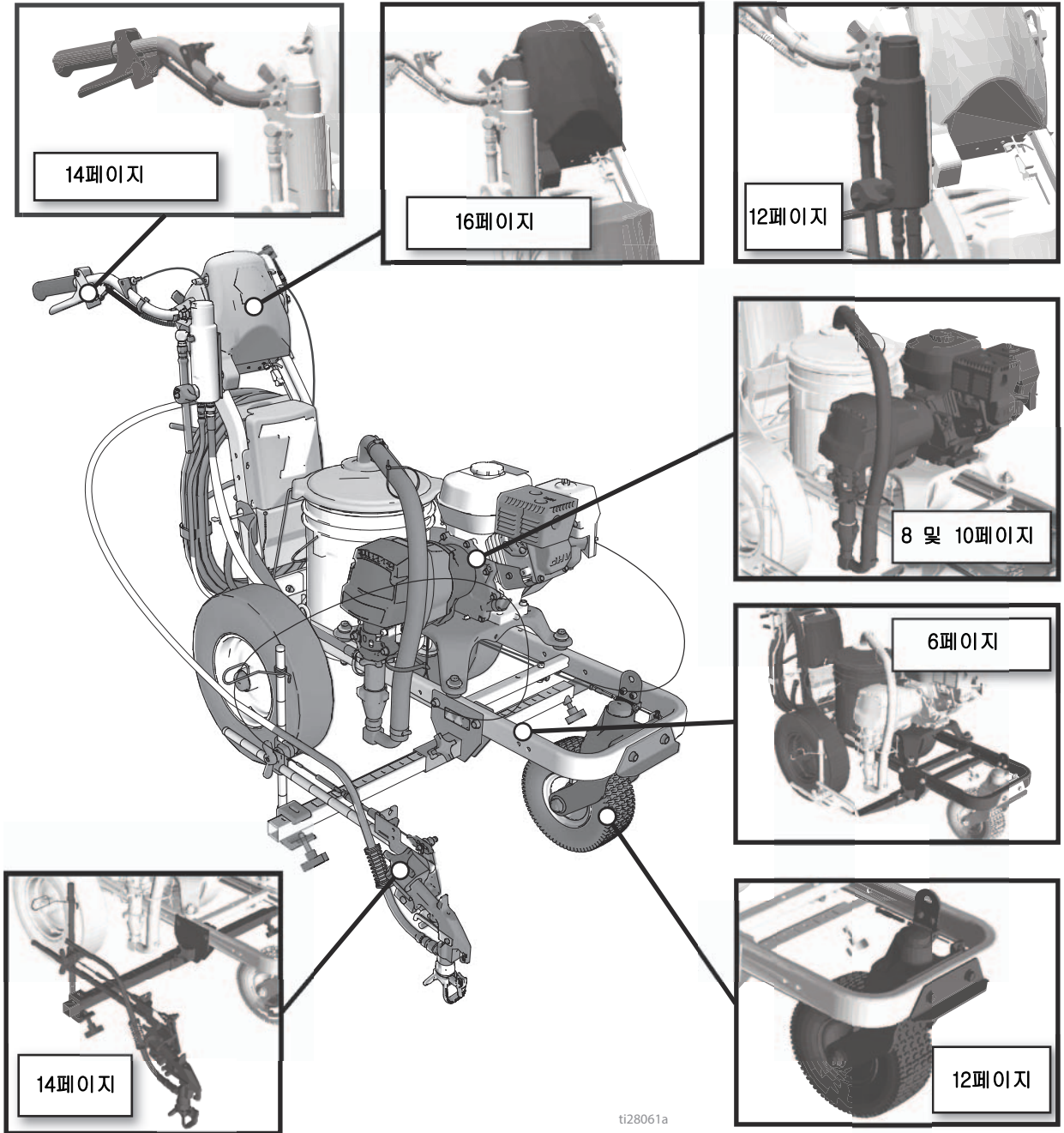
* 모든 자동 건은 수동으로 작동할 수 있습니다 .

팁 선택

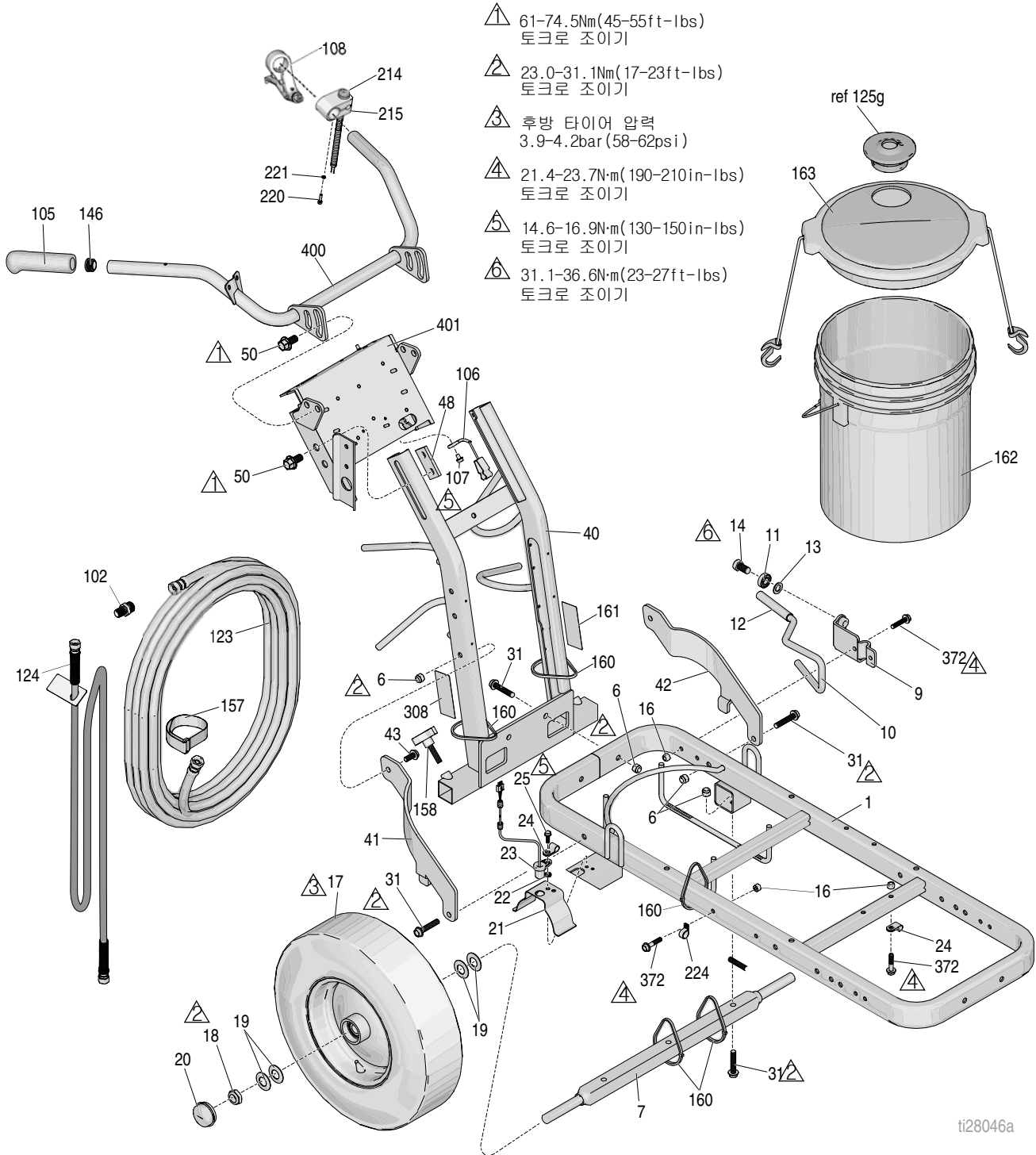
LL5213*	2 (5)				✓		
LL5215*	2 (5)					✓	
LL5217		4 (10)				✓	
LL5219		4 (10)					✓
LL5315*		4 (10)			✓		
LL5317		4 (10)			✓		
LL5319		4 (10)				✓	
LL5321		4 (10)				✓	
LL5323		4 (10)				✓	
LL5325		4 (10)					✓
LL5327		4 (10)					✓
LL5329		4 (10)					✓
LL5331		4 (10)					✓
LL5333		4 (10)					✓
LL5335		4 (10)					✓
LL5355		4 (10)					✓
LL5417			6 (15)		✓		
LL5419			6 (15)		✓		
LL5421			6 (15)		✓		
LL5423			6 (15)			✓	
LL5425			6 (15)			✓	
LL5427			6 (15)			✓	
LL5429			6 (15)			✓	
LL5431			6 (15)				✓
LL5435			6 (15)				✓
LL5621				12 (30)	✓		
LL5623				12 (30)	✓		
LL5625				12 (30)	✓		
LL5627				12 (30)	✓		
LL5629				12 (30)	✓		
LL5631				12 (30)		✓	
LL5635				12 (30)		✓	
LL5639				12 (30)			✓

* 100 메시 필터를 사용하여 팁 막힘을 줄이십시오 .

LineLazer V 3900, 5900 부품



부품 도면 - LineLazer V 3900, 5900



부품 목록

참조	부품	설명	수량	참조	부품	설명	수량
1	287623	프레임, 라인스트라이퍼 (도장됨)	1	50	17J136	나사, 육각, 플랜지 헤드	4
6	101566	너트, 잠금	8	102	196176	어댑터, 니플	1
7	193405	차축	1	105	114659	그립	2
9	198891	브래킷	1	106	237686	접지선	1
10	198930	ROD, 브레이크 (12 포함)	1	107	107257	나사, 나사산 형성, 육각 헤드	1
11	198931	베어링	1	108	194310	레버, 액추에이터	1
12	114808	캡, 비닐	1	123	245225	호스, 3/8 인치 x 50	1
13	195134	스페이서, 볼, 가이드	1	124	245798	호스, 결합형, 1/4 인치 x 7	1
14	113961	나사, 캡, 육각 헤드	1	125g	278722	개스킷	1
16	111040	너트, 잠금, 인서트, nylock, 5/16	5	146	120151	리테이너, 카플러그	2
17†	255162	휠, 센서 링을 포함한 공압식 (오른쪽)	1	157	114271	스트랩	1
	111020	휠, 센서 링이 없는 공압식 (왼쪽)	1	158	108471	노브, 프롱형	1
18	112405	너트, 잠금	2	160	404989	스트랩, 타이	5
19	112825	와셔	4	161	17K394	라벨, gmax 화재 경고 및 피부	1
20	114648	캡, 먼지	2	162	115077	통, 플라스틱	1
21	15J088	실드, 거리 센서	1	163	24U241	키트, 통 커버	1
22	15K452	스페이서, 원형, .500 외경	1	214*	17J236	스위치, 누름 단추	1
23	15K357	센서, 거리	1	215*	15K162	블록, 스위치	1
24	108868	클램프, 와이어	2	220*	C19277	와셔, 잠금	1
25	260212	나사, 육각 와셔 헤드, 나사산형	1	221*	C20004	나사, 캡	1
31	114982	나사, 캡, 플랜지 헤드	6	224	17H721	클램프, 와이어	2
40	24Y665	프레임, 핸들 수직, 도장됨	1	308	17K392	라벨	1
41	15F576	브레이스, 오른쪽 (도장됨)	1	372	112960	나사	5
42	15F577	브레이스, 왼쪽 (도장됨)	1	400	24Y641	바, 핸들	1
43	128977	나사, 캡 버튼 헤드	2	401	24Y642	컨트롤 플레이트	1
48	17J125	브래킷, 슬라이드	2				

† 동시에 둘 다 교체하십시오.

* 만 HP Auto

부품 도면 - LineLazer V 3900, 5900

14.7-16.9N·m(130-150in-lbs)
토크로 조이기

21.4-23.7N·m(190-210in-lbs)
토크로 조이기

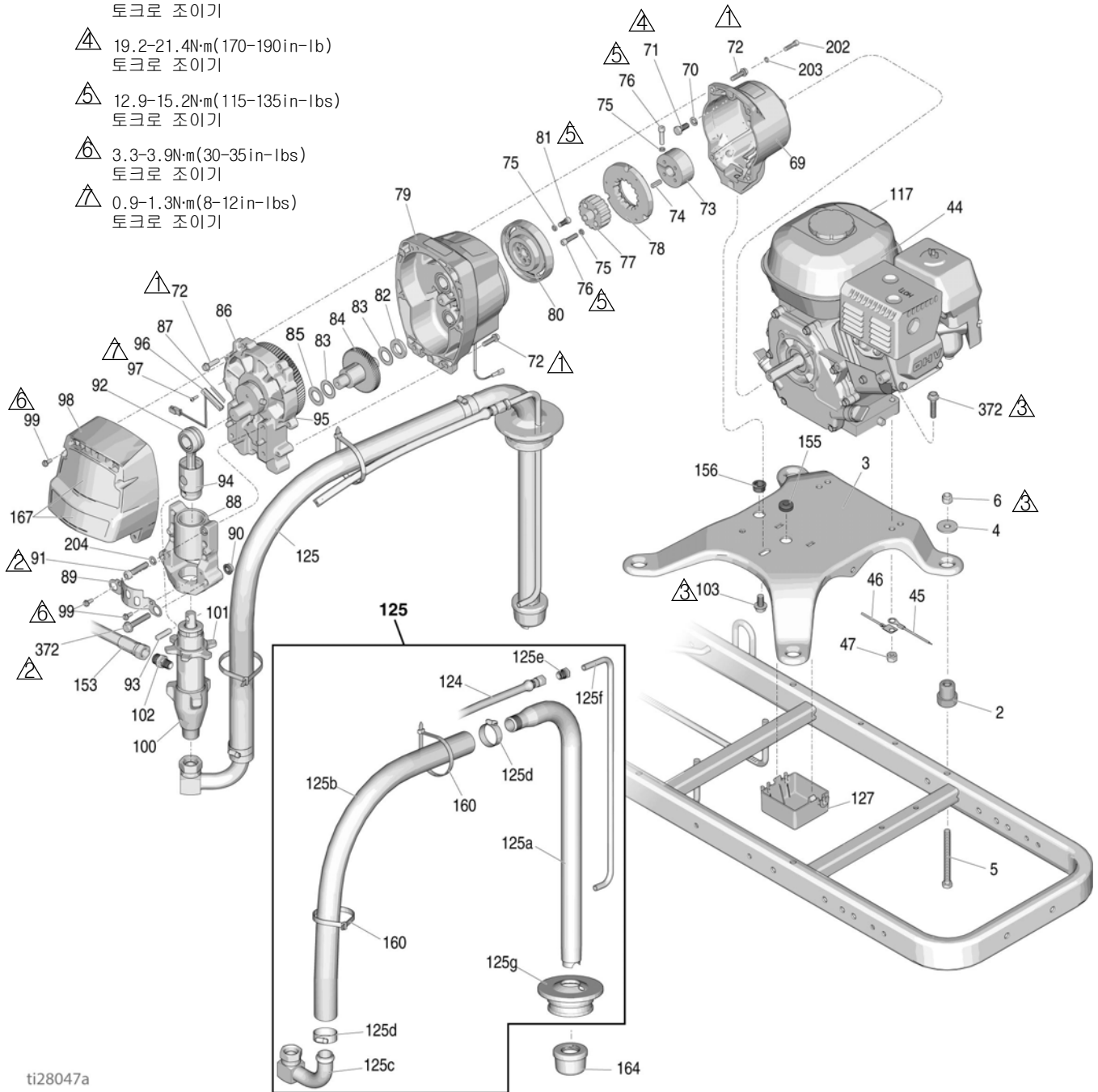
23.0-31.1N·m(17-23ft-lbs)
토크로 조이기

19.2-21.4N·m(170-190in-lb)
토크로 조이기

12.9-15.2N·m(115-135in-lbs)
토크로 조이기

3.3-3.9N·m(30-35in-lbs)
토크로 조이기

0.9-1.3N·m(8-12in-lbs)
토크로 조이기



ti28047a

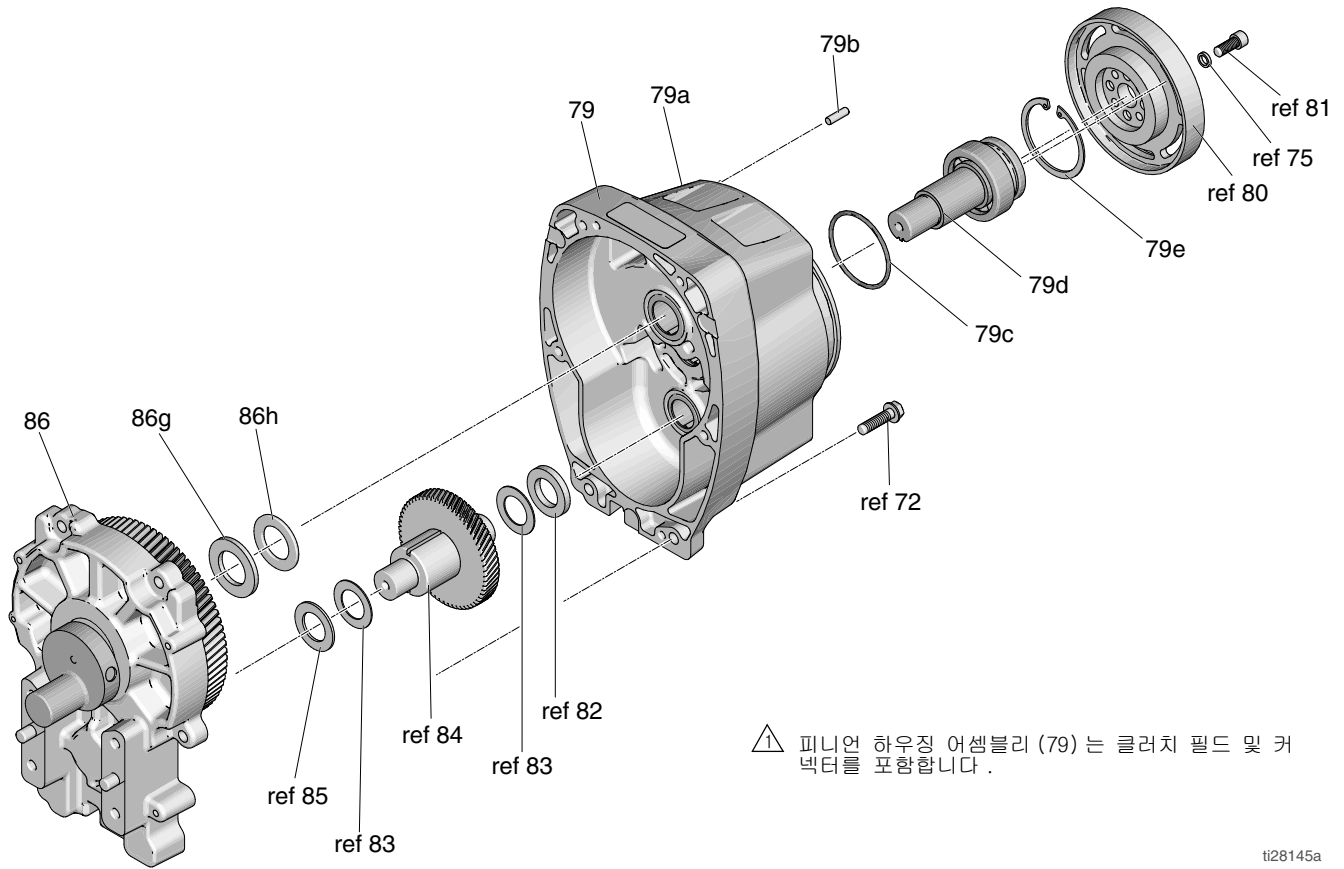
부품 목록

참조	부품	설명	수량	참조	부품	설명	수량
2	119695	완충 장치, 엔진 장착부	4	91	113467	나사, 캡, 소켓 헤드, 3900	4
3	15F583	플레이트, 엔진 장착부	1		114666	나사, 캡, 소켓 헤드, 5900	4
4	108851	와셔, 플레인	4	92	287719	로드, 연결, 3900(93, 94 포함)	1
5	113743	나사, 캡, 육각 헤드	4		287720	로드, 연결, 5900(93, 94 포함)	1
6	101566	너트, 잠금	4	93	15F855	핀, 펌프, 3900	1
44	108879	엔진, 가솔린, 4.0hp, 3900	1		15F856	핀, 펌프, 5900	1
	114530	엔진, 가솔린, 5.5hp, 5900	1	94	119676	스프링, 고정, 3900	1
45	119579	도체, 접지, 3900	1		119778	스프링, 고정, 5900	1
46	240997	도체, 접지	1	95	116618	자석	1
47	110838	너트, 잠금	2	96	119562	스위치, 리드, 커넥터 포함	1
69	15E535	하우징, 클러치, 기계, 3900	1	97	114528	나사, 기계, 필립스, 팬 헤드	2
	15E277	하우징, 클러치, 기계, 5900	1	98	16Y747	커버, 3900(99 포함)	1
70	100214	와셔	4		16Y748	커버, 5900(99 포함)	1
71	108842	나사, 캡, 육각 헤드	4	99	118444	나사, 기계, 슬롯 육각 와셔 헤드	6
72	119426	나사, 기계, 육각 와셔 헤드, 3900	10	100	277069	펌프, 3900	1
	15C753	나사, 기계, 육각 와셔 헤드, 5900	6		277070	펌프, 5900	1
73	193680	칼라, 샤프트	1	101	192723	너트, 고정, 3900	1
74	183401	키, 병렬	1		193031	너트, 고정, 5900	1
75	105510	와셔, 잠금, 스프링 (하이 칼라)	10	102	196176	어댑터, 니플, 3900	1
76	108803	나사, 육각, 소켓 헤드	6		196178	어댑터, 니플, 5900	1
77†		허브, 아마추어	1	103	112395	나사, 캡, 플랜지 헤드	1
78†		아마추어, 클러치, 4", 3900	1	117	194126	라벨, 경고	1
		아마추어, 클러치, 5", 5900	1	124	245798	호스, 결합형, 1/4" x 7'	1
79	287463	키트, 피니언, 하우징, 3900	1	125	24V567	호스, 흡입 / 드레인	1
	287465	키트, 피니언, 하우징, 5900	1	125a	15F149	튜브, 흡입	1
80†		로터, 클러치, 4", 3900	1	125b	185381	호스, 나일론	1
		로터, 클러치, 5", 5900	1	125c	110194	피팅, 유니온, 스위블, 180°	1
81	101682	나사, 캡, sch	4	125d	101818	클램프, 호스	2
82	15F250	와셔, 스러스트, 3900	1	125e	196180	부싱	1
83	114699	와셔, 스러스트, 3900	2	125f	16X071	튜브, 드레인 라인	1
	114672	와셔, 5900	1	125g	278722	개스킷	1
84	287653	기어, 조합, 3900	1	127	15F369	박스	1
	287460	기어, 조합, 5900	1	153	245797	호스, 결합형, 3/8 인치 x 3	1
85	114672	와셔, 스러스트	1	155	114629	그로밋, 변환기	1
86	287467	하우징, 드라이브, 3900	1	156	119569	부싱, 변형 방지	1
	287469	하우징, 드라이브, 5900	1	160	404989	스트랩, 타이	2
87	15F947	샬드, 자석	1	164	181072	키트, 여과기	1
88	287714	하우징, 베어링, 3900	1	167	17H686	라벨, 3900	1
	287715	하우징, 베어링, 5900	1		17H687	라벨, 5900	1
89	15C762	샬드, 펌프 로드	1	203	104008	와셔, 5900 전용	4
90	110996	너트, 육각, 플랜지 헤드	2	202	102962	나사, 5900 전용	4
				204	100214	와셔, 3900	4
					106115	와셔, 5900	4
				372	112960	나사	4

▲ 교체 경고 라벨은 무료로 주문할 수 있습니다.

† 클러치 수리 키트 241109(3900) 및 241113(5900)에 포함됨

부품 도면 - 드라이브 및 피니언 하우징 어셈블리



⚠ 피니언 하우징 어셈블리 (79) 는 클러치 필드 및 커 벡터를 포함합니다 .

ti28145a

부품 목록

참조 번호 86 및 79

참조 번호 86: LineLazer V 3900 용 드라이브 하우징 어셈블리 287467, LineLazer V 5900 용 드라이브 하우징 어셈블리 287469

참조 번호 79: LineLazer V 3900 용 피니언 하우징 어셈블리 287463, LineLazer V 5900용 피니언 하우징 어셈블리 287465

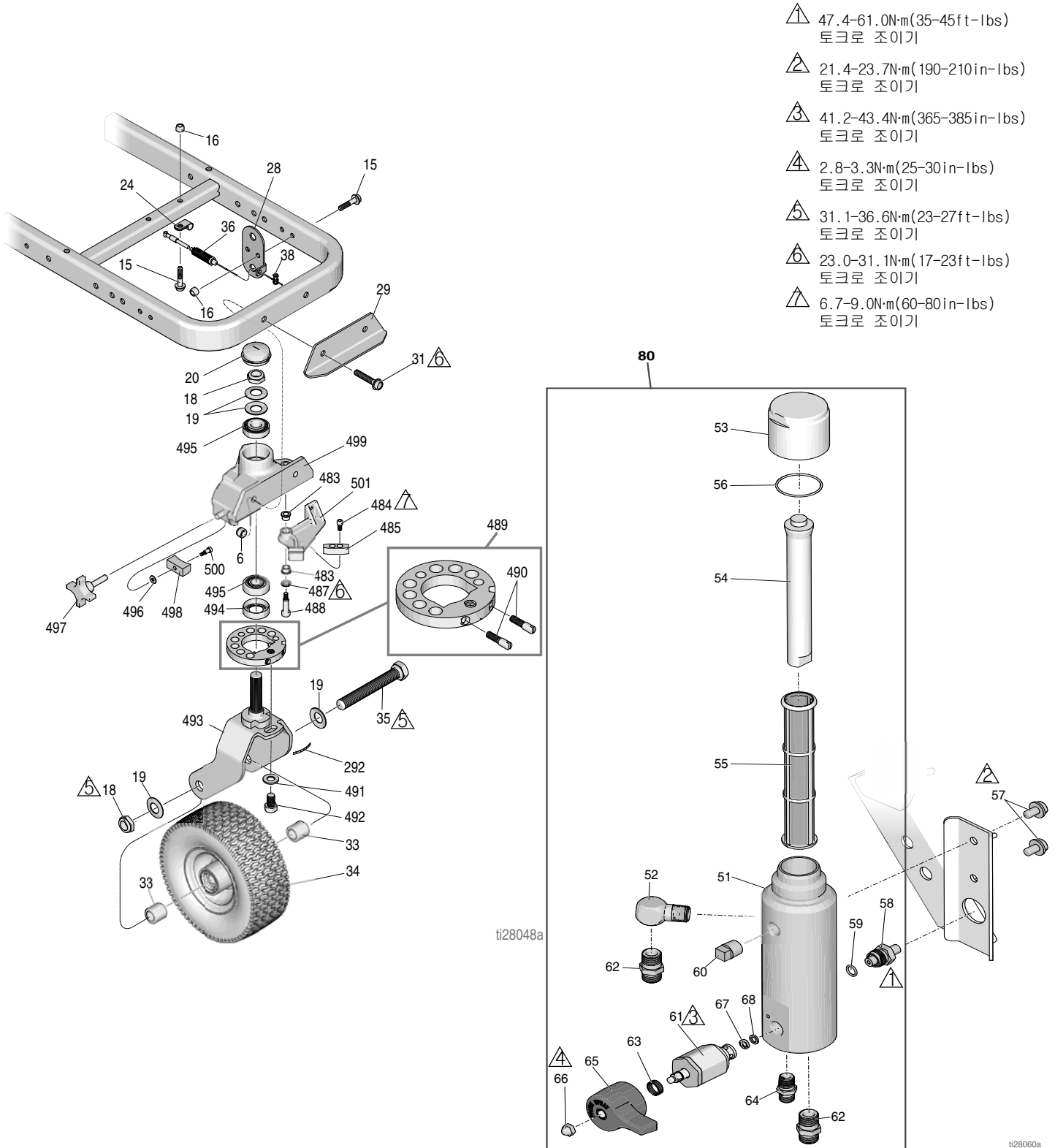
참조	부품	설명	수량
86	287467	하우징, 드라이브, 3900	1
	287469	하우징, 드라이브, 5900	1
86g	107089	LineLazer IV 3900 와셔	1
	194173	LineLazer IV 5900 와셔	1
86h	116191	LineLazer IV 3900	1
	116192	LineLazer IV 5900	1

참조	부품	설명	수량
79	287463	하우징, 피니언 (3900)	1
	287465	하우징, 피니언 (5900)	1
79a		키트, 수리, 코일	
	287474	LineLazer IV 3900	1
	287476	LineLazer IV 5900	1
79b	105489	핀	2
79c		O 링	
	165295	LineLazer IV 3900	1
	114683	LineLazer IV 5900	1
79d*		피니언 샤프트	
	241110	LineLazer IV 3900	1
	241114	LineLazer IV 5900	1
79e*		고정 링, 대형	
	113094	LineLazer IV 3900	1
	112770	LineLazer IV 5900	1

* 별도 주문해야 합니다.

부품 도면 - LineLazer V 3900, 5900

스위블 휠 어셈블리 및 필터



부품 목록

스위블 휠 어셈블리

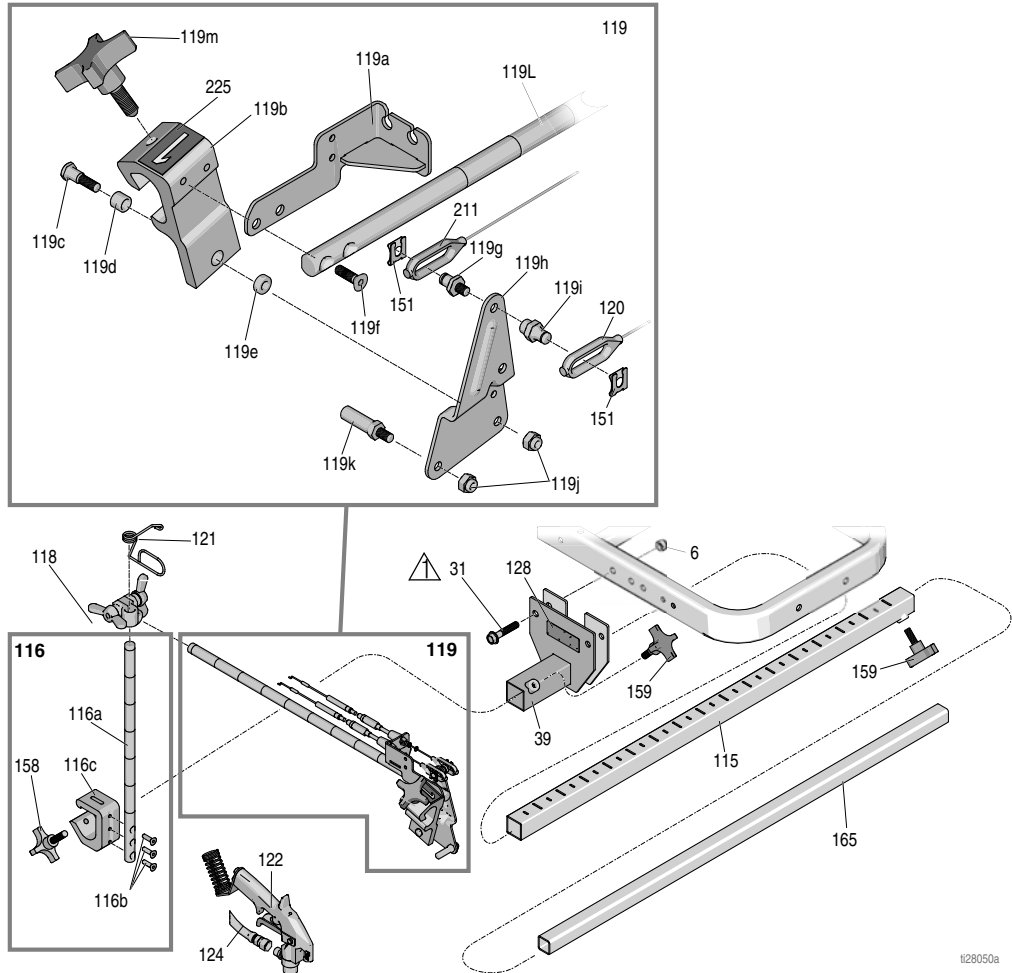
참조	부품	설명	수량
6	101566	너트, 잠금	2
15	112960	나사, 캡, 플랜지 헤드	3
16	111040	너트, 잠금, 인서트, 나일론, 5/16	3
18*‡	112405	너트, 잠금	2
19*‡	112825	와셔	4
20*‡	114648	캡, 먼지	1
24	108868	클램프, 와이어	1
28‡	15F910	브래킷, 케이블	1
29	240991	브래킷, 케이블, 정면	1
31	114982	나사, 캡, 플랜지 헤드	2
33*‡	193658	스페이서, 씰	2
34*	114549	휠, 공압	1
35*	113471	나사, 캡, 육각 헤드	1
36‡	241445	케이블 (38 포함)	1
38‡	114802	정지, 와이어	1
292*‡	17H489	라벨, 디스크 조절	1
483*‡	114548	베어링, 청동	2
484*‡	110754	나사, 캡, sch	2
485*‡	193662	정지, 웨지	1
487*‡	15J603	스페이서, 원형	1
488*‡	120476	볼트, 솔더	1
489*‡	17H486	디스크, 조절기, 어셈블리	1
490*‡	17G762	나사, 디스크 조절기	2
491*‡	113962	와셔	1
492*‡	114681	나사, 캡, 육각 헤드	1
493*‡	17H485	포크	1
494*‡	113484	씰, 그리스	1
495*‡	113485	베어링, 컵 / 콘	2
496*‡	112776	와셔, 플레인	1
497*‡	181818	노브, 프롱형	1
498*‡	193661	조	1
499*‡	15G952	캐스터	1
500*‡	108483	나사, 솔더	1
501*‡	193528	암	1

필터

참조	부품	설명	수량
51	17K166	다기관	1
52	196179	피팅, 엘보우, 스트리트	1
53	287285	캡, 필터 (54, 56 포함)	1
54	15C766	튜브, 확산	1
55	25A465	필터, 유체	1
56	117285	패킹, O 링	1
57	111801	나사, 캡, 육각 헤드	2
58	287172	키트, 수리, 변환기	1
59	111457	O 링	2
60	15G331	플러그, 파이프	2
61	245103	밸브, 드레인, 어셈블리 (63, 65, 66, 67, 68 포함)	1
62	196178	어댑터, 니플	1
63	114708	스프링, 압축	1
64	196181	피팅, 니플	1
65	15G563	핸들, 밸브	1
66	116424	너트, 캡	1
67	193709	시트, 밸브	1
68	193710	씰, 시트, 밸브	1
80	25A877	키트, 수리, 필터, 다기관	1

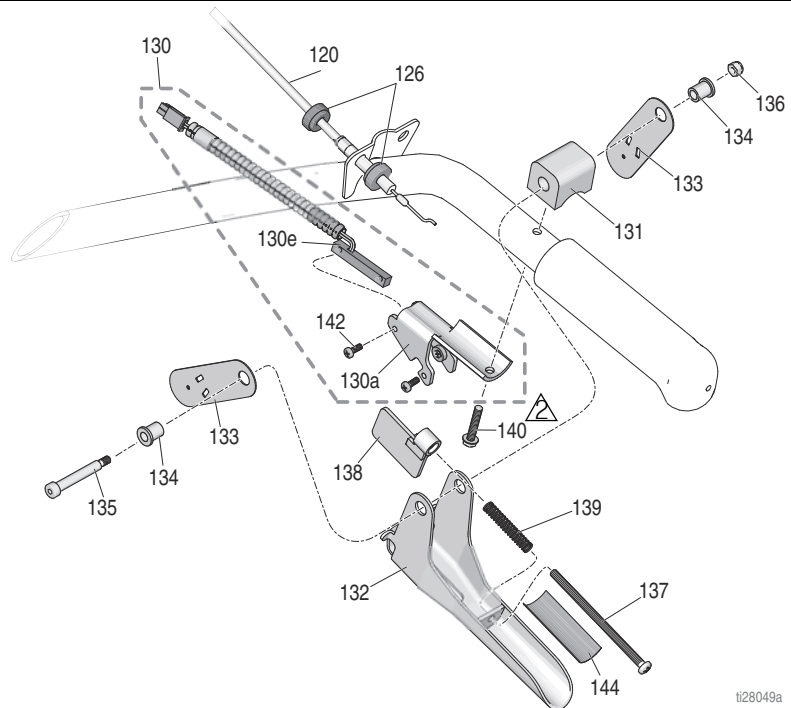
* 스위블 휠 수리 키트 240719 에 포함됨
 ‡ 스위블 휠 수리 키트 241105 에 포함됨

부품 도면 - LineLazer V 3900, 5900



⚠ 23.0-31.1N·m
(17-23ft-lbs)
토크로 조이기

⚠ 2.0-2.4N·m
(18-22in-lbs)
토크로 조이기



부품 목록

건 홀더 및 암

참조	부품	설명	수량
6	101566	너트, 잠금	2
31	114982	나사, 캡, 플랜지 헤드	2
39	17H528	브래킷, 건 암	1
115	17J407	암, 확장, 바	1
116	17J424	바, 높이 조절, 어셈블리	1
116a	17J139	바, 건, 높이, 조절	1
116b	113428	나사, 기계, 육각, 헤드	3
116c	17J153	브래킷, 건 홀더	1
118	24Y645	키트, 클램프, 이중 웅 너트	1
119	25A529	암, 건 홀더, lineazer(151 포함)	1
119a	24Y919	브래킷, 케이블	1
119b*	15F216	홀더, 건	1
119c	17J575	패스너, 특수	1
119d*	119664	베어링, 슬리브	1
119e	17J576	스페이서, 특수	1
119f	119647	나사, 캡, 소켓	2
119g	17H673	스터드, 케이블, 건	1
119h	15F214	레버, 액추에이터	1
119i	17H674	어댑터, 케이블, 건	1
119j	102040	너트, 잠금 육각	2
119k	15F209	스터드, 당김, 방아쇠	1
119l	17J145	암, 홀더, 건	1
119m*	15F750	노브, 홀더, 건	1
120	25A488	케이블, 건, 수동 (126, 151 포함)	1
121	188135	가이드, 케이블, 방아쇠 손잡이	1
122	248157	건, 플렉스, 기본	1
128▲	16P136	라벨, 안전, 경고, ISO	1
145	245733	키트, 수리, 방아쇠 손잡이 (132, 137, 138, 139 포함)	1
151	126111	리테이너, 서클립, 외부 8mm	2
158	108471	노브, 프롱형	1
159	111145	노브, 프롱형	2
165	17J408	암, 확장, 세 번째 건	1
211	25A487	케이블, 건, 자동 (151, 212, 213 포함)	1
225	17C043	라벨, 번호 "1"	1
	17C046	라벨, 번호 "2"	1

* 건 홀더 수리 키트 287569 에 포함됨

▲ 교체 경고 라벨은 무료로 주문할 수 있습니다.

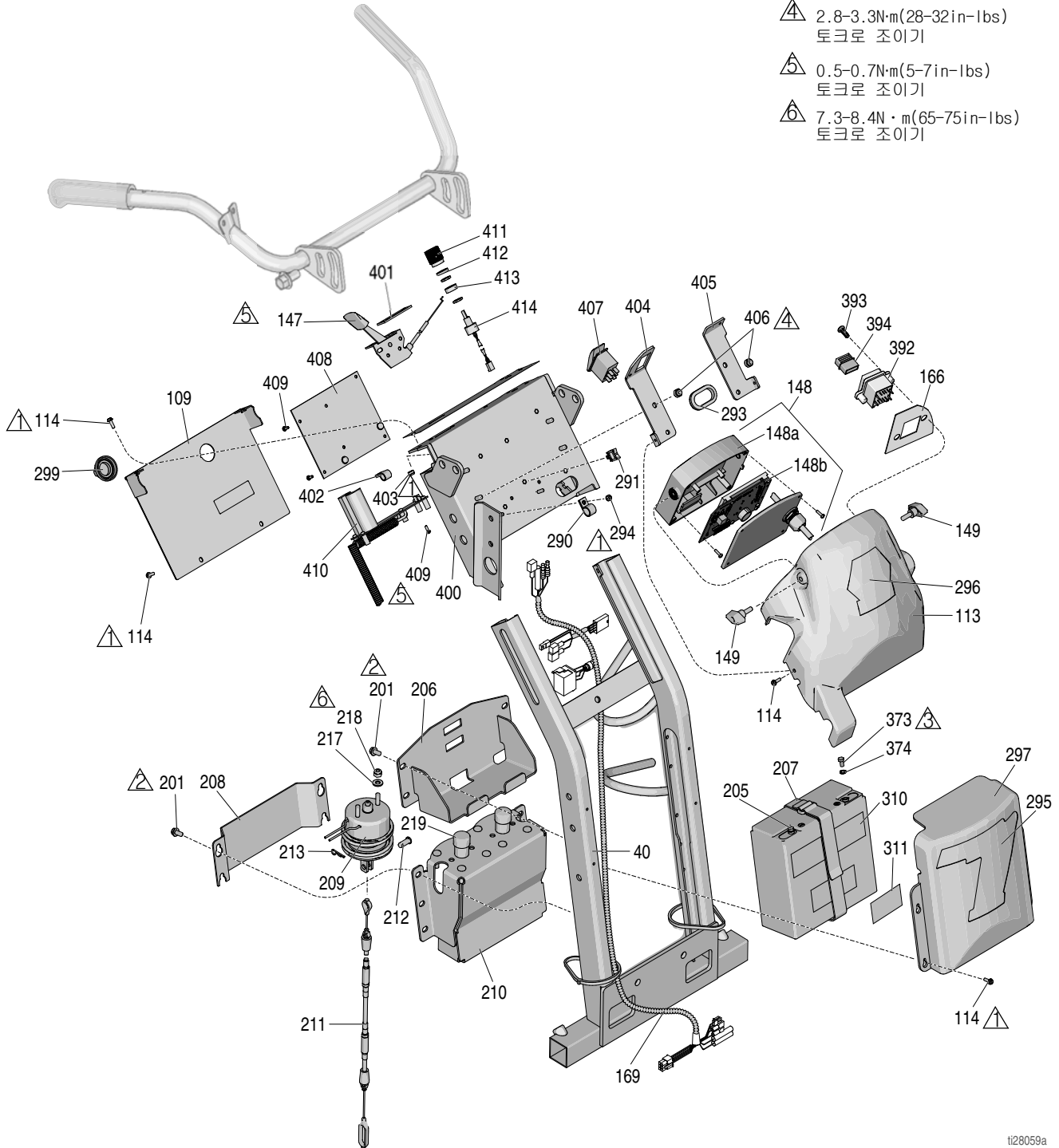
건 방아쇠

참조	부품	설명	수량
120	25A488	케이블, 건, 수동 (126, 151 포함)	1
124	245798	호스, 결합형, 1/4 인치 x 7	1
126	15F624	너트, 케이블, 건 (널링형)	2
130	25A636	브래킷, 스위치 포함 방아쇠	1
130a	276907	브래킷, 자석	1
130e	17J237	스위치, 리드	1
131	198896	블록, 장착	1
132	245676	핸들	1
133	198895	플레이트, 레버, 피봇	2
134	111017	베어링, 플랜지	2
135	116941	나사, 솔더, 소켓 헤드	1
136	116969	너트, 잠금	1
137	112381	나사, 기계, 팬 헤드	1
138	117268	브래킷, 차단기	1
139	117269	스프링	1
140	128803	나사, 나사산 형성, 육각 와셔	1
142	117317	나사, 플라스틱, 팬 헤드	2
144	17K587	라벨, 알림, 조절	1

부품 도면 - LineLazer V 3900, 5900

NOTICE	
<p>이 부품은 레이저와 함께 사용되어야 합니다. 이 부품은 레이저를 작동시키기 전에 반드시 점검해야 합니다. 이 부품은 레이저를 작동시키기 전에 반드시 점검해야 합니다. 이 부품은 레이저를 작동시키기 전에 반드시 점검해야 합니다.</p>	

- 2.0-2.4N·m(18-22in-lbs)
토크로 조이기
- 14.6-16.9N·m(130-150in-lbs)
토크로 조이기
- 2.8-3.3N·m(25-30in-lbs)
토크로 조이기
- 2.8-3.3N·m(28-32in-lbs)
토크로 조이기
- 0.5-0.7N·m(5-7in-lbs)
토크로 조이기
- 7.3-8.4N·m(65-75in-lbs)
토크로 조이기



i128059a

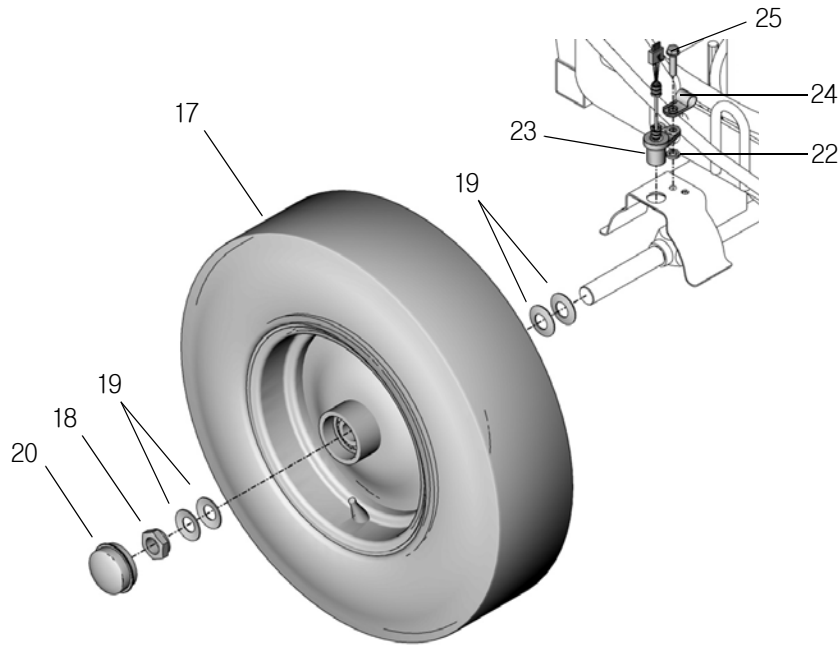
부품 목록

참조	부품	설명	수량	참조	부품	설명	수량
40	24Y665	프레임, 핸들 수직, 도장됨	1	218*	121114	너트	2
109	17J123	플레이트, 커버	1	219*	128712	캡	2
113	17J135	커버, 제어, 도장됨 (시리즈 A)	1	290	128856	클램프, 케이블, 나일론, 1/2"	2
	17V517	커버, 제어, 도장됨 (시리즈 B)	1	291	114687	클립, 리테이너	2
114	128978	나사, 기계, 슬롯 육각 와셔 헤드	12	293	17H701	그로밋, 타원형	1
147	24Y643	제어, 스톱 (401, 402, 403 포함)	1	294	115483	너트, 잠금	2
148	25A498	박스, 제어 어셈블리 전체 (149 포함) (시리즈 A)	1	295	17K378	라벨	1
	17W550	박스, 제어 어셈블리 전체 (149 포함) (시리즈 B)	1	296	17K379	라벨	1
148a	25A497	키트, 수리, 멤브레인 스위치	1	297	17K377	커버, 배터리, 도장됨	1
148b	25A496	키트, 수리, 디스플레이 보드 (시리즈 A)	1	299	17K310	플러그, 표준 시리즈	1
	17W549	키트, 수리, 디스플레이 보드 (시리즈 B)	1	310	17K397	라벨	1
149	16W408	노브, t- 핸들, 1/4-20 나사산 스터드	2	311	17K396	라벨	1
166	17V520	라벨, USB	1	373	128131	나사	2
169	17J514	와이어, 하니스	1	374	111307	와셔	2
201*	107257	나사, 나사산 형성	10	392	25M792	제어반, 조립	1
205*	24X370	배터리, 22 AH, 밀폐형 (373, 374 포함)	1	393	17V519	나사, 팬 헤드	2
206*	17H644	선반, 배터리	1	394	17V518	덮개, USB	2
207*	126949	스트랩, 배터리	1	400	24Y642	제어, 플레이트	1
208*	17H650	커버, 솔레노이드	1	401	15F776	개스킷	1
209*	25A486	키트, 솔레노이드 (212, 213, 217, 218, 219 포함)	1	402	119736	클램프	1
210*	24Y777	브래킷	1	403	111280	너트	3
211*	25A487	케이블, 자동 (212, 213, 151 포함)	1	404	17J128	브래킷	1
212*	128711	핀	1	405	17J126	브래킷	1
213*	15R598	클립	1	406	102040	너트	4
217*	110755	와셔	2	407	128783	스위치	1
				408	25A493	키트, 메인보드, 표준 시리즈 (409 포함)	1
					25A494	키트, 메인보드, hp auto 시리 즈 (409 포함)	1
				409	106520	나사	11
				410*	25A495	키트, 충전기 보드 (409 포함)	1
				411	116167	노브, 프롱형	1
				412	15C973	개스킷	1
				413	198650	스페이서	1
				414	256219	전위차계	1

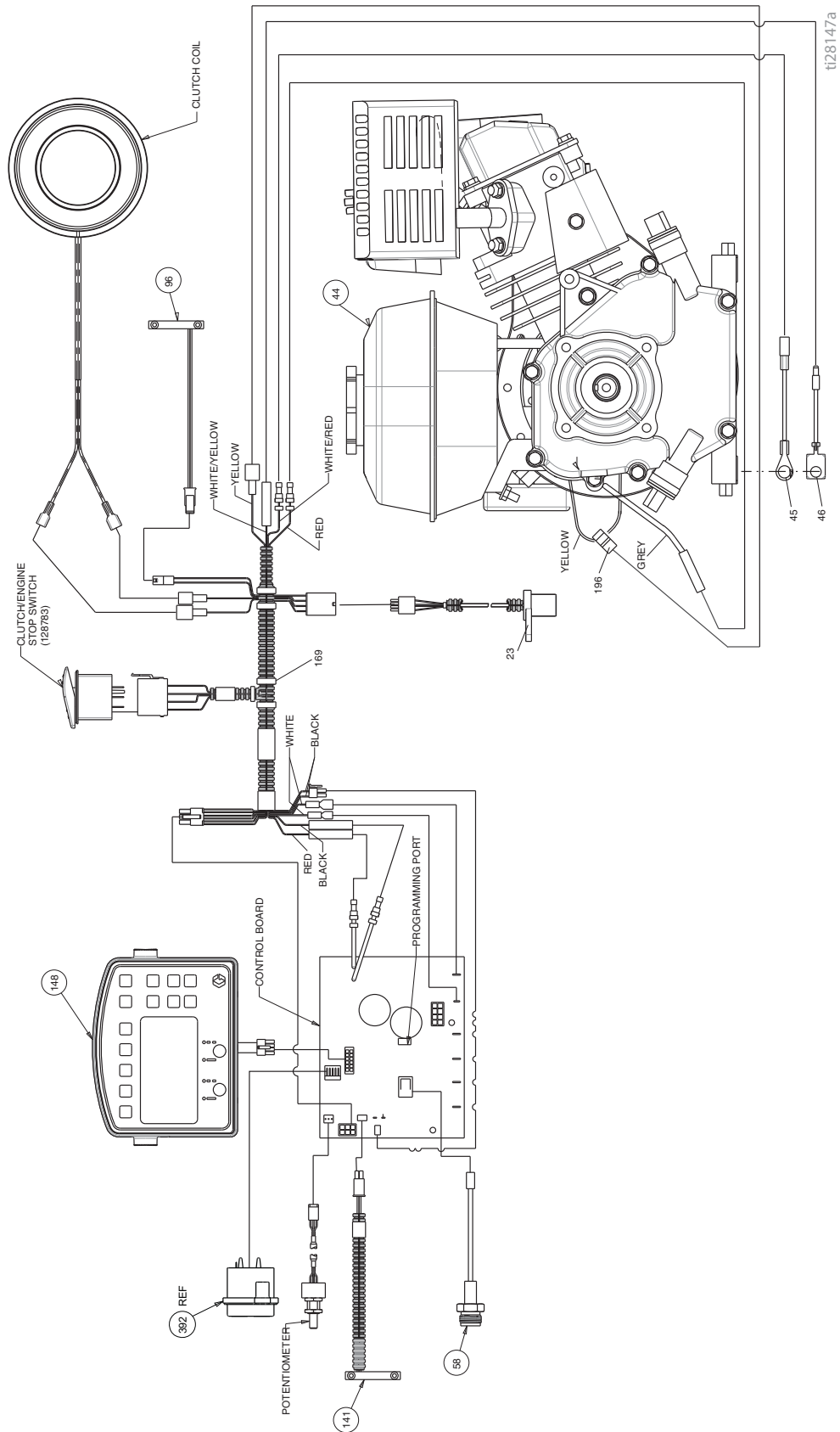
* HP Auto 시리즈만 해당

거리 센서 교체

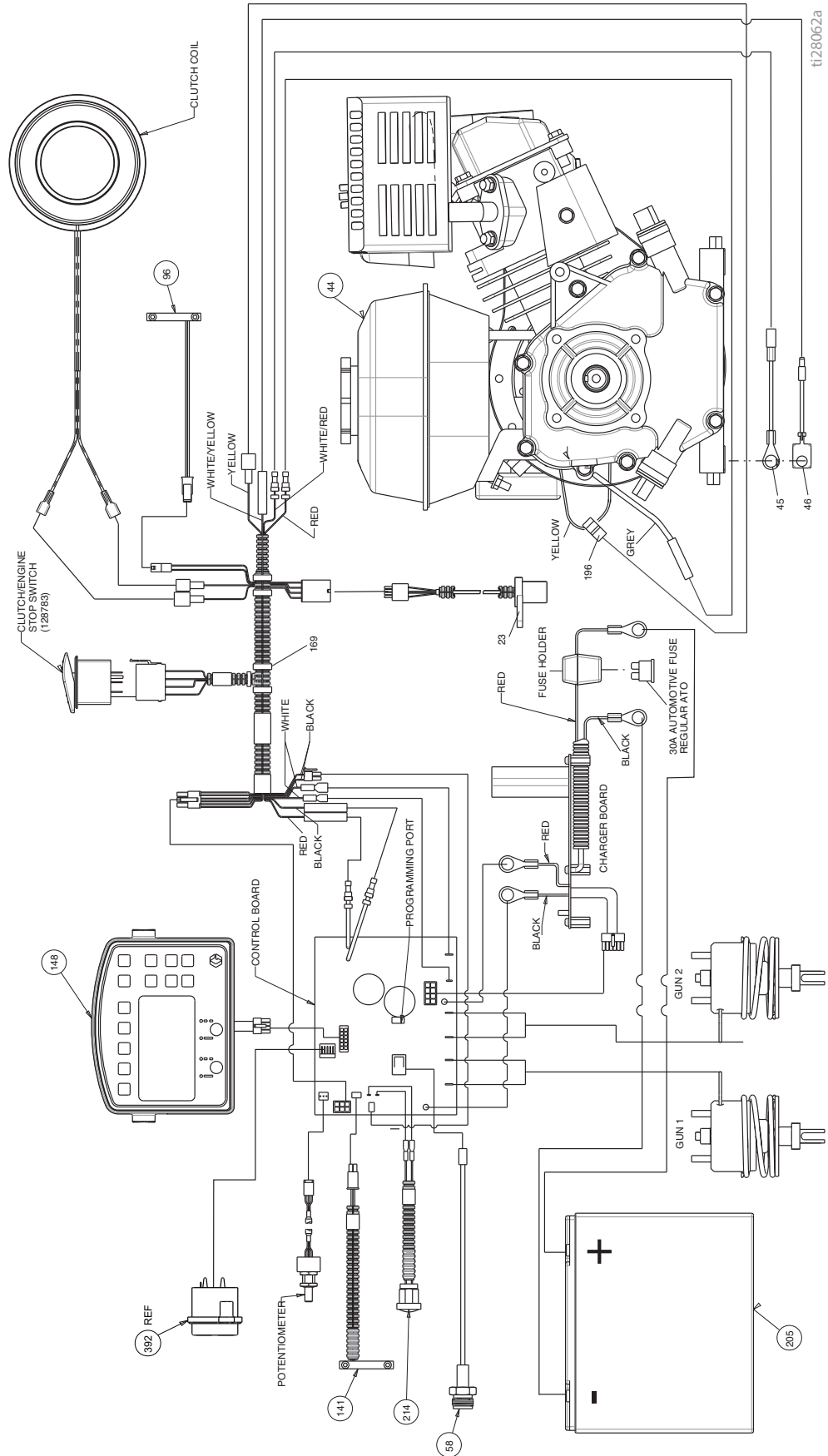
1. LineLazer 에서 휠 (17) 을 제거합니다 .
2. 나사 (25), 와이어 클램프 (24) 및 거리 센서 (23) 를 제거합니다 .
3. 와이어 클램프 (24) 및 나사 (25) 로 새 거리 센서 (23) 를 설치합니다 .
4. LineLazer 에 휠 (17) 을 설치합니다 .



배선도 (표준 시리즈)



배선도 (HP Auto 시리즈)



기술 데이터

LineLazer V 3900 표준 시리즈 (모델 17H449, 17H450)		
	미국식	미터식
치수		
높이	미포장 - 44.5 인치 포장 - 52.5 인치	미포장 - 113.03cm 포장 - 133.35cm
너비	미포장 - 34.25 인치 포장 - 37.0 인치	미포장 - 86.99cm 포장 - 93.98cm
길이	미포장 - 68.75 인치 포장 - 73.5 인치	미포장 - 174.63cm 포장 - 186.69cm
중량 (건식 - 페인트 없음)	미포장 - 230lbs 포장 - 297lbs	미포장 - 104kg 포장 - 135kg
소음 (dBa)		
음력 (ISO 9614 에 따름):	95.6	
에서 측정된 음압 (ISO 9614 에 따름):	85.5	
진동 (m/s²)(매일 8 시간 노출)		
핸드 양 (ISO 5349 에 따름)	왼손의 3.73 오른손 2.06	
전체 본체 (ISO 2631 에 따름)	0.4	
정격 출력 (마력)		
SAE J1349 에 따른 정격 출력 (마력)	4.0HP @ 3600rpm	2.9kW @ 3600rpm
최대 토출량	1.25gpm	4.7lpm
최대 팁 크기 1 건 2 건	.036 .025	
흡입구 페인트 여과기	16 메시	1190 미크론
배출구 페인트 여과기	50 메시	297 미크론
펌프 흡입구 크기	1 인치 NSPM(m)	
펌프 배출구 크기	3/8 NPT(f)	
최대 작동 압력	3300psi	228bar , 22.8MPa
전기 용량	50W @ 3600rpm	
배터리 (옵션)	12V, 22Ah, 밀폐형 납축전지 , 덤사이클	

습식 부품 : PTFE, 나일론, 폴리우레탄, V-Max, UHMWPE, 플루오엘라스토머, 아세탈, 가죽, 텅스텐 카바이드, 스테인레스강, 크롬 도금, 니켈 도금 탄 소강, 세라믹

LineLazer V 5900 표준 시리즈 (모델 17H454, 17H455)		
	미국식	미터식
치수		
높이 (핸들 바를 아래로 한 상태)	미포장 - 44.5 인치 포장 - 52.5 인치	미포장 - 113.03cm 포장 - 133.35cm
너비	미포장 - 34.25 인치 포장 - 37.0 인치	미포장 - 86.99cm 포장 - 93.98cm
길이 (플랫폼을 아래로 한 상태)	미포장 - 68.75 인치 포장 - 73.50 인치	미포장 - 174.63cm 포장 - 186.69cm
중량 (건식 - 페인트 없음)	미포장 - 250lbs 포장 - 317lbs	미포장 - 113kg 포장 - 144kg
소음 (dBa)		
음력 (ISO 9614 에 따름):	97.6	
에서 측정된 음압 (ISO 9614 에 따름):	87.1	
진동 (m/s²) (매일 8 시간 노출)		
핸드 암 (ISO 5349 에 따름)	왼손의 3.65 오른손 3.72	
전체 본체 (ISO 2631 에 따름)	0.4	
정격 출력 (마력)		
SAE J1349 에 따른 정격 출력 (마력)	5.5HP @ 3600rpm	4.1kW @ 3600rpm
최대 토출량	1.6gpm	6.0lpm
최대 팁 크기		
1 건	.043	
2 건	.029	
흡입구 페인트 여과기	16 메시	1190 마이크론
배출구 페인트 여과기	50 메시	297 마이크론
펌프 흡입구 크기	1 인치 NSPM(m)	
펌프 배출구 크기	3/8 NPT(f)	
최대 작동 압력	3300psi	228bar, 22.8MPa
전기 용량	84W @ 3600rpm	
배터리	12V, 22Ah, 밀폐형 납축전지, 답사이클	

습식 부품 : PTFE, 나일론, 폴리우레탄, V-Max, UHMWPE, 플루오엘라스토머, 아세탈, 가죽, 텅스텐 카바이드, 스테인레스강, 크롬 도금, 니켈 도금 탄 소강, 세라믹

LineLazer V 3900 HP Auto 시리즈 (모델 17K577, 17H451, 17K638, 17H452, 17K579, 17H453)		
	미국식	미터식
치수		
높이 (핸들 바를 아래로 한 상태)	미포장 - 44.5 인치 포장 - 52.5 인치	미포장 - 113.03cm 포장 - 133.35cm
너비	미포장 - 34.25 인치 포장 - 37.0 인치	미포장 - 86.99cm 포장 - 93.98cm
길이 (플랫폼을 아래로 한 상태)	미포장 - 68.75 인치 포장 - 73.50 인치	미포장 - 174.63cm 포장 - 186.69cm
중량 (건식 - 페인트 없음)	미포장 - 240lbs 포장 - 307lbs	미포장 - 109kg 포장 - 139kg
소음 (dBa)		
음력 (ISO 9614 에 따름):	95.6	
에서 측정된 음압 (ISO 9614 에 따름):	85.5	
진동 (m/s²) (매일 8 시간 노출)		
핸드 암 (ISO 5349 에 따름)	왼손의 3.73 오른손 2.06	
전체 본체 (ISO 2631 에 따름)	0.4	
정격 출력 (마력)		
SAE J1349 에 따른 정격 출력 (마력)	4.0HP @ 3600rpm	2.9kW @ 3600rpm
최대 토출량	1.25gpm	4.7lpm
최대 팁 크기	.036 .025	
흡입구 페인트 여과기	16 메시	1190 마이크론
배출구 페인트 여과기	50 메시	297 마이크론
펌프 흡입구 크기	1 인치 NSPM(m)	
펌프 배출구 크기	3/8 NPT(f)	
최대 작동 압력	3300psi	228bar, 22.8MPa
전기 용량	50W @ 3600rpm	
시동 배터리	12V, 22Ah, 밀폐형 납축전지, 딥사이클	

습식 부품 : PTFE, 나일론, 폴리우레탄, V-Max,
UHMWPE, 플루오엘라스토머, 아세탈, 가죽, 텅스텐
카바이드, 스테인레스강, 크롬 도금, 니켈 도금 탄
소강, 세라믹

LineLazer V 5900 HP Auto 시리즈 (모델 17K580, 17H456, 17K636, 17H457, 17K581, 17H458)		
	미국식	미터식
치수		
높이 (핸들 바를 아래로 한 상태)	미포장 - 44.5 인치 포장 - 52.5 인치	미포장 - 113.03cm 포장 - 133.35cm
너비	미포장 - 34.25 인치 포장 - 37.0 인치	미포장 - 86.99cm 포장 - 93.98cm
길이 (플랫폼을 아래로 한 상태)	미포장 - 68.75 인치 포장 - 73.50 인치	미포장 - 174.63cm 포장 - 186.69cm
중량 (건식 - 페인트 없음)	미포장 - 266lbs 포장 - 333lbs	미포장 - 121kg 포장 - 151kg
소음 (dBa)		
음력 (ISO 9614 에 따름):	97.6	
에서 측정된 음압 (ISO 9614 에 따름):	87.1	
진동 (m/s²) (매일 8 시간 노출)		
핸드 암 (ISO 5349 에 따름)	왼손의 3.65 오른손 3.72	
전체 본체 (ISO 2631 에 따름)	0.4	
정격 출력 (마력)		
SAE J1349 에 따른 정격 출력 (마력)	5.5HP @ 3600rpm	4.1kW @ 3600rpm
최대 토출량	1.6gpm	6.0lpm
최대 팁 크기		
1 건	.043	
2 건	.029	
흡입구 페인트 여과기	16 메시	1190 마이크론
배출구 페인트 여과기	50 메시	297 마이크론
펌프 흡입구 크기	1 인치 NSPM(m)	
펌프 배출구 크기	3/8 NPT(f)	
최대 작동 압력	3300psi	228bar, 22.8MPa
전기 용량	84W @ 3600rpm	
시동 배터리	12V, 22Ah, 밀폐형 납축전지, 답사이클	

습식 부품 : PTFE, 나일론, 폴리우레탄, V-Max, UHMWPE, 플루오엘라스토머, 아세탈, 가죽, 텅스텐 카바이드, 스테인레스강, 크롬 도금, 니켈 도금 탄 소강, 세라믹

참고

Graco 표준 보증

Graco는 본 설명서에 참조된 모든 Graco 제조 장비와 그 이름을 가지고 있는 모든 장비에 사용을 위해 구매한 원래 구매자에게 판매된 날짜를 기준으로 재료와 제조 기술상에 결함이 없음을 보증합니다. Graco가 발행한 특수, 연장 또는 제한 보증을 제외하고, Graco는 판매 날짜 후 12개월 동안 Graco에서 결함으로 인정된 장비의 모든 부품을 수리 또는 교체합니다. 본 보증은 Graco의 서면 권장사항에 따라 장비가 설치, 작동, 유지보수된 경우에만 적용됩니다.

일반적인 마모나 파열, 또는 잘못된 설치, 오용, 마멸, 부식, 부적절하거나 부적합한 유지보수, 부주의, 사고, 개조, 비 Graco 구성품으로 교체로 인해 발생하는 오작동, 손상, 마모에 대해서는 본 보증이 적용되지 않으며 Graco는 이에 대해 책임을 지지 않습니다. 또한 Graco는 Graco가 공급하지 않은 구조물, 부속품, 장비 또는 재료와 Graco 장비의 비호환성으로 인해 발생하거나 Graco가 공급하지 않은 구조물, 부속품, 장비 또는 재료의 부적합한 설계, 제조, 설치, 작동 또는 유지보수로 인해 발생하는 오작동, 손상 또는 마모에 대해 책임지지 않습니다.

본 보증은 결함이 있다고 주장하는 장비를 공인 Graco 대리점으로 선납 반품하여 주장한 결함이 확인된 경우에만 적용됩니다. 주장한 결함이 확인되면 Graco는 결함 부품을 무료로 수리하거나 교체합니다. 해당 장비는 배송비를 선납한 원래 구매자에게 반송됩니다. 장비 검사에서 재료나 제조 기술상에 어떠한 결함도 발견되지 않으면 합리적인 비용으로 수리가 이루어지며, 그 비용에는 부품비, 인건비, 배송비가 포함될 수 있습니다.

본 보증은 유일하며, 상품성에 대한 보증 또는 특정 목적의 적합성에 대한 보증을 포함하여 (여기에 제한되지 않음) 명시적이든 암시적이든 다른 모든 보증을 대신합니다.

보증 위반에 대한 Graco의 유일한 책임과 구매자의 유일한 구제책은 위에 명시된 대로 따릅니다. 구매자는 다른 구제책 (이윤 손실, 매출 손실, 인원 부상, 재산 손상에 대한 우발적 또는 결과적 손해나 다른 모든 우발적 또는 결과적 손실이 포함되나 여기에 제한되지 않음)을 사용할 수 없음을 동의합니다. 보증 위반에 대한 조치는 판매 날짜로부터 2년 이내에 이루어져야 합니다.

Graco는 판매되었으나 Graco가 제조하지 않은 부속품, 장비, 재료 또는 구성품과 관련하여 어떤 보증도 하지 않으며 상품성 및 특정 목적의 적합성에 대한 모든 암시적 보증을 부인합니다. 판매되었으나 Graco가 제조하지 않은 품목 (예: 전기 모터, 스위치, 호스 등)에는 해당 제조업체의 보증이 적용됩니다. Graco는 구매자에게 본 보증 위반에 대한 청구 시 합리적인 지원을 제공합니다.

계약 위반 또는 보증 위반이든, Graco의 부주의 등이든 본 보증에 따라 Graco가 공급한 장비 또는 본 보증에 따라 판매된 제품이나 상품의 설치, 설능 또는 사용으로 인해 발생한 간접적, 우발적, 특수한 또는 결과적 손해에 대해 Graco는 어떠한 경우에도 책임을 지지 않습니다.

추가 보증 범위

Graco는 "Graco 건축용 장비 보증 프로그램"에 명시된 제품에 대해 연장 보증과 마모 보증을 제공합니다.

Graco 정보

Graco 제품에 대한 최신 정보는 www.graco.com에서 확인하십시오.

특허 정보는 www.graco.com/patents에서 확인하십시오.

주문 하려면 Graco 대리점에 연락하거나 1-800-690-2894로 전화를 걸어 가장 가까운 대리점을 찾으십시오.

본 문서에 포함된 모든 작성된 데이터 및 시각적 데이터는 발행 당시 사용 가능한 최신 제품 정보를 반영합니다. Graco는 공지 없이 언제든지 변경할 수 있는 권리를 보유합니다.

원래 지침의 번역. This manual contains Korean. MM 3A3389

Graco 본사: Minneapolis

해외 영업소: 벨기에, 중국, 일본, 한국

GRACO INC. AND SUBSIDIARIES ? P.O. BOX 1441 ? MINNEAPOLIS MN 55440-1441 ? USA
Copyright 2016, Graco Inc. 모든 Graco 제조 사업장은 ISO 9001에 등록되어 있습니다.

www.graco.com
개정 D, June 2018