

# Urządzenie do malowania pasów

## Airless LineLazer™ V 200HS

Serie standardowe i serie wysoko produkcyjne (HP) Auto

3A3831C

PL

**Do zastosowania materiałów do malowania pasów.**

**Wyłącznie do zastosowań profesjonalnych.**

**Wyłącznie do użytku na zewnątrz budynków.**

**Nie do stosowania w atmosferach wybuchowych ani w miejscach niebezpiecznych.**

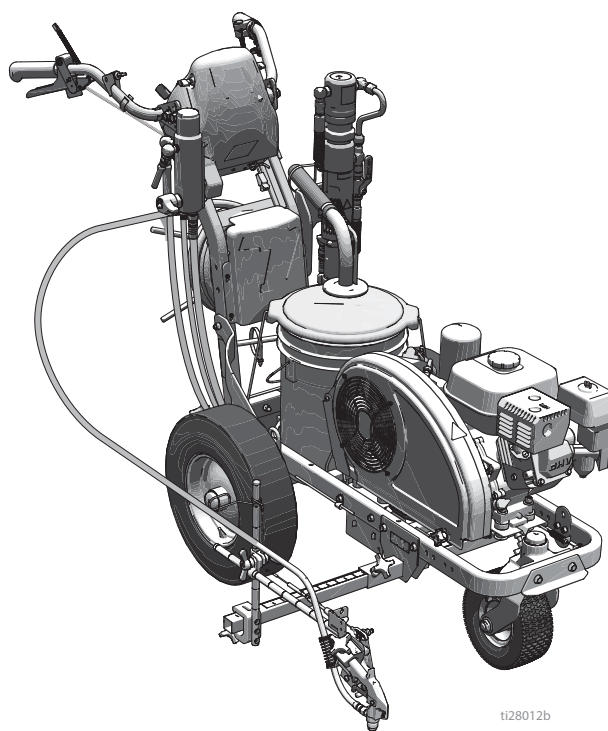
Maksymalne Ciśnienie Robocze: 3300 psi (22.8 MPa, 228 bar)



### Istotne instrukcje dotyczące bezpieczeństwa

Należy zapoznać się ze wszystkimi ostrzeżeniami i instrukcjami zawartymi w niniejszym dokumencie oraz instrukcjach powiązanych. Należy zapoznać się z elementami sterowania i z zasadami właściwego użytkowania sprzętu. Prosimy zachować te instrukcje.

Powiązane instrukcje:	
3A3426	Obsługa
311254	Pistolet
309277	Pompa
3A3428	Metody nakładania z automatycznym układem



ti28012b

Należy stosować wyłącznie oryginalne części zamienne firmy Graco.

Zastosowanie części zamiennych inne niż oryginalne firmy Graco może spowodować unieważnienie gwarancji.



# Spis treści

Wybór Dyszy .....	4
Części LineLazer V 200HS .....	5
Rysunek części - LineLazer V 200HS .....	6
Wykaz części .....	7
Rysunek części - LineLazer V 200HS .....	8
Wykaz części .....	9
Uchwyt pistoletu i ramię .....	9
SPUST PISTOLETU .....	9
Rysunek części - LineLazer V 200HS .....	10
Wykaz części .....	11
Uchwyt/elementy sterowania .....	11
Filtr .....	11
Rysunek części - LineLazer V 200HS .....	12
Wykaz części .....	13
Rysunek części - LineLazer V 200HS .....	14
Wykaz części .....	15
Rysunek części - LineLazer V 200HS .....	16
Wykaz części .....	17
Schemat połączeń (seria standardowa) .....	18
Schemat połączeń (seria HP Auto Series/HP Reflective)	19
Specyfikacja techniczna .....	20
Uwagi .....	23
Standardowa gwarancja firmy Graco .....	24
Informacja o firmie Graco .....	24





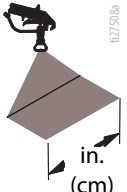
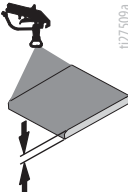
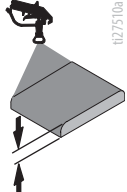
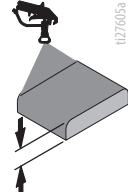
Instrukcja obsługi	Język
3A3390	Angielski
3A3813	Francuski
3A3814	Hiszpański
3A3820	Holenderski
3A3824	Niemiecki
3A3827	Włoski
3A3837	Turecki
3A3825	Grecki
3A3818	Chorwacki
3A3832	Portugalski
3A3820	Duński
3A3823	Fiński
3A3836	Szwedzki
3A3830	Norweski
3A3705	Rosyjski
3A3822	Estoński
3A3828	Łotewski
3A3829	Litewski
3A3831	Polski.
3A3826	Węgierski
3A3829	Czeski
3A3834	Słowacki
3A3835	Słoweński
3A3833	Rumuński
3A3918	Bułgarski

# Modele

LineLazer V 200HS								
Model:	Standard 1 Pistolet ręczny	Standard 2 Pistolety ręczne	HP Auto 1 Pistolet automatyczny	HP Auto 1 Pistolet ręczny 1 pistolet automatyczny	HP Auto 2 Pistolety automatyczne	HP Reflective 1 Pistolet ręczny 1 zbiornik PBS	HP Reflective 1 Pistolet automatyczny 1 zbiornik PBS	HP Reflective 2 Pistolety automatyczne 1 zbiornik PBS
17H459	✓							
17H461		✓						
17K582			✓					
17H462			✓ z laserem					
17K637				✓				
17H463				✓ z laserem				
17K583					✓			
17H464					✓ z laserem			
17H460						✓		
17J964							✓	
17K585								✓
17H465								✓ z laserem

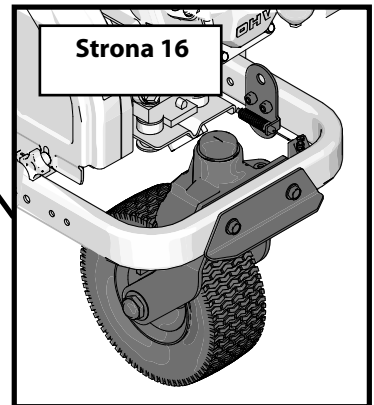
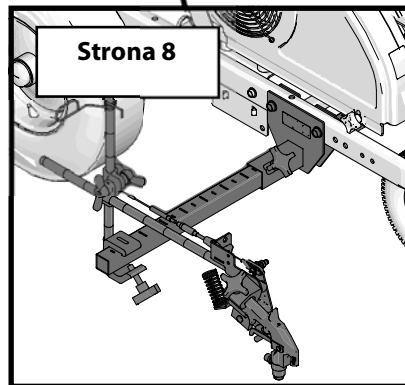
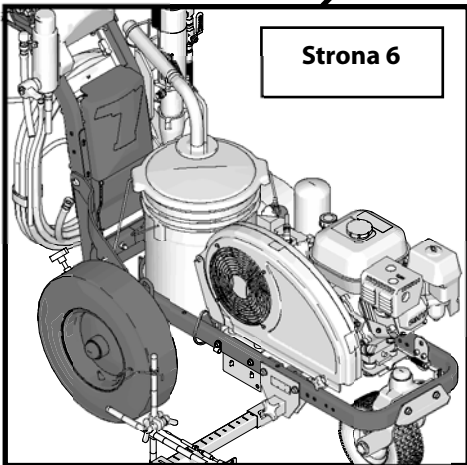
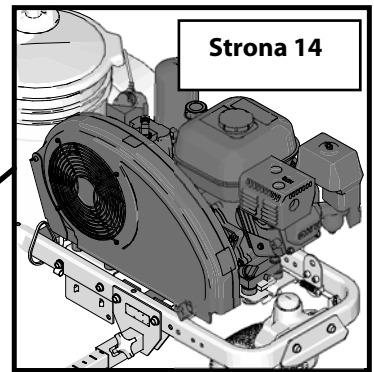
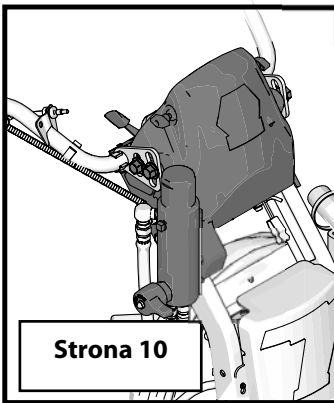
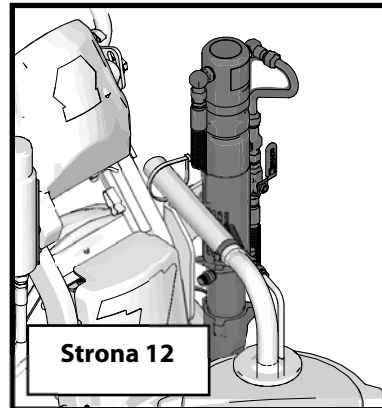
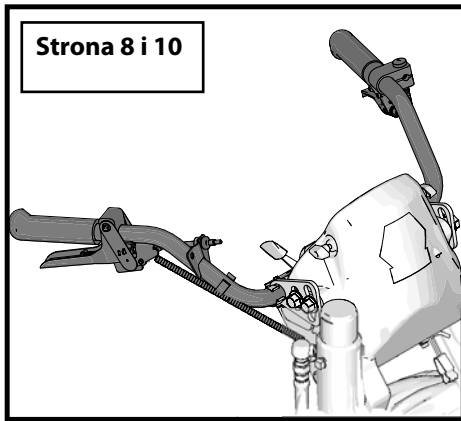
\* Wszystkie pistolety automatyczne można uruchomić ręcznie

# Wybór Dyszy

							
	in. (cm)	in. (cm)	in. (cm)	in. (cm)			
LL5213*	2 (5)				✓		
LL5215*	2 (5)					✓	
LL5217		4 (10)				✓	
LL5219		4 (10)					✓
LL5315*		4 (10)			✓		
LL5317		4 (10)			✓		
LL5319		4 (10)				✓	
LL5321		4 (10)				✓	
LL5323		4 (10)				✓	
LL5325		4 (10)					✓
LL5327		4 (10)					✓
LL5329		4 (10)					✓
LL5331		4 (10)					✓
LL5333		4 (10)					✓
LL5335		4 (10)					✓
LL5355		4 (10)					✓
LL5417			6 (15)		✓		
LL5419			6 (15)		✓		
LL5421			6 (15)		✓		
LL5423			6 (15)			✓	
LL5425			6 (15)			✓	
LL5427			6 (15)			✓	
LL5429			6 (15)			✓	
LL5431			6 (15)				✓
LL5435			6 (15)				✓
LL5621				12 (30)	✓		
LL5623				12 (30)	✓		
LL5625				12 (30)	✓		
LL5627				12 (30)	✓		
LL5629				12 (30)	✓		
LL5631				12 (30)		✓	
LL5635				12 (30)		✓	
LL5639				12 (30)			✓

\* Aby zredukować zatykanie końcówek używaj filtra siatkowego o 100 oczkach /cal.

# Części LineLazer V 200HS



ti28065a

# Rysunek części - LineLazer V 200HS

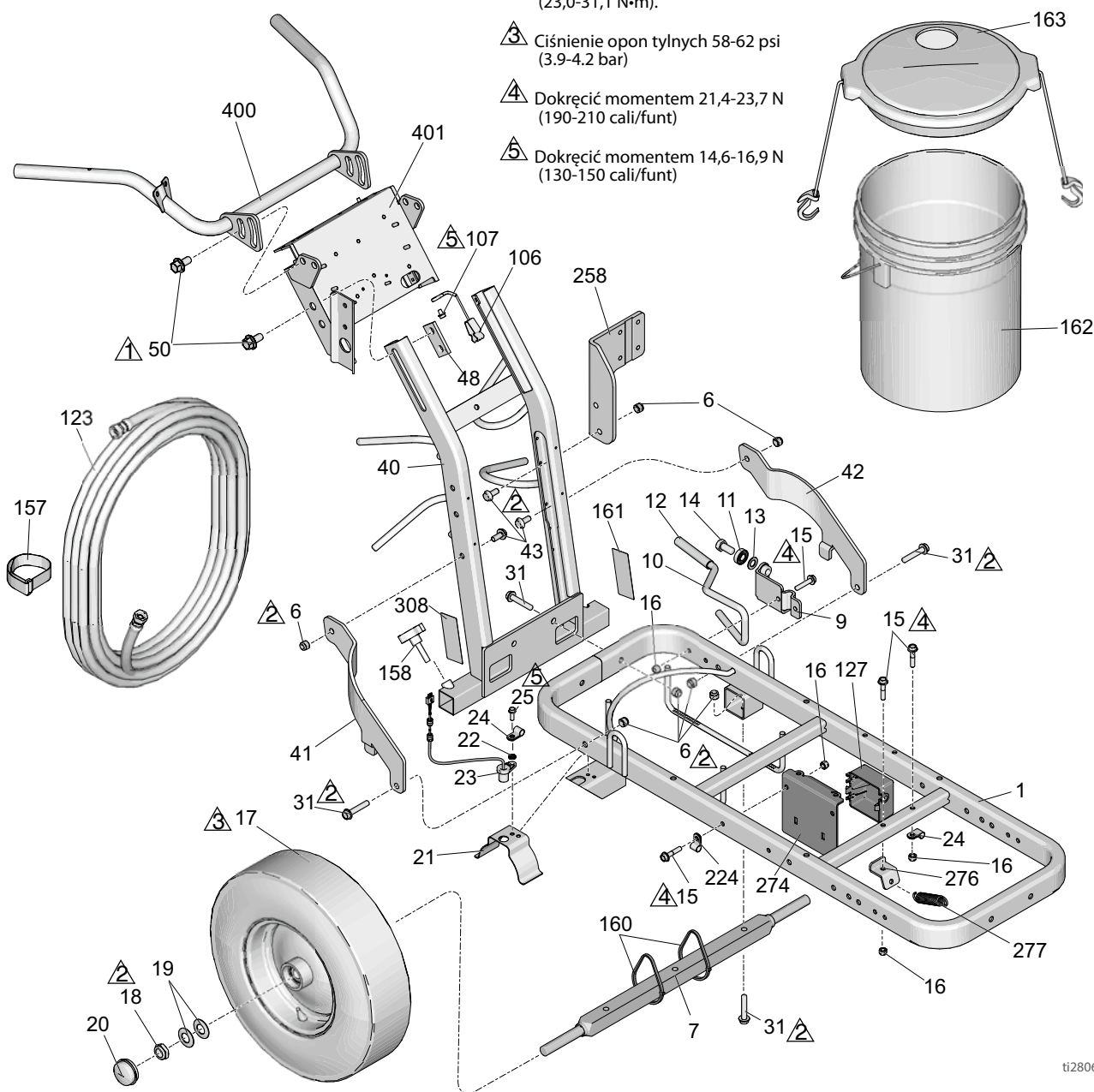
⚠ Dokręcić momentem 45-55 ft-lbs  
(61,0-74,5 N·m).

⚠ Dokręcić momentem 17-23 ft-lbs  
(23,0-31,1 N·m).

⚠ Ciśnienie opon tylnych 58-62 psi  
(3.9-4.2 bar)

⚠ Dokręcić momentem 21,4-23,7 N  
(190-210 cali/funt)

⚠ Dokręcić momentem 14,6-16,9 N  
(130-150 cali/funt)



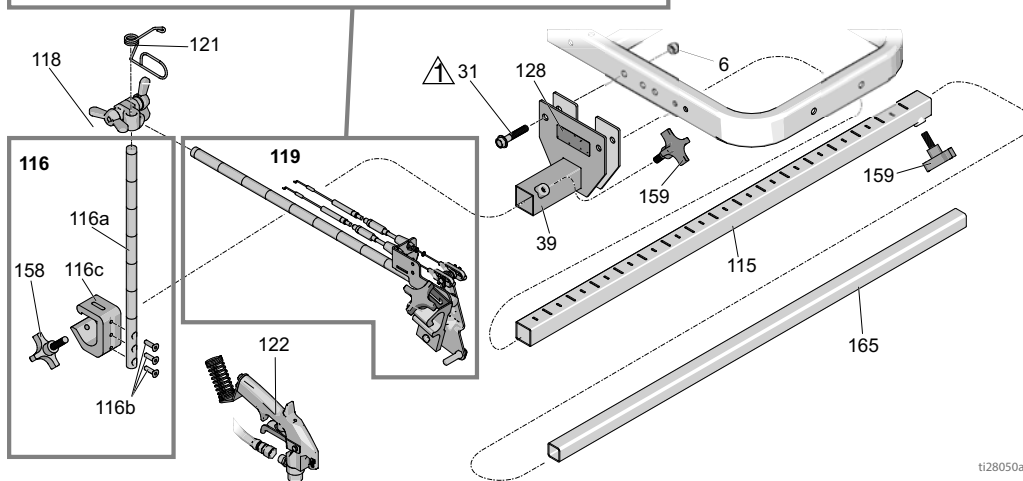
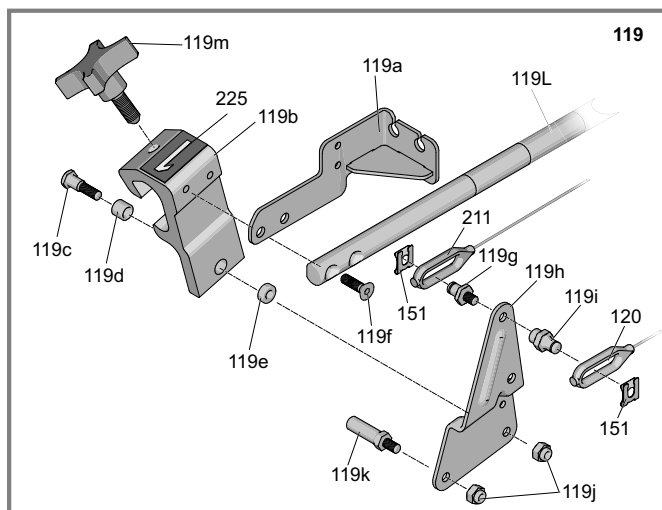
ti28066a


# Wykaz części


Nr ref. Część	Opis	Ilość	Nr ref. Część	Opis	Ilość
1	237623 RAMA, urządzenie do malowania linii, malowane	1	41	15F576 WZMOCNIENIE, prawe, malowane	1
6	101566 NAKRĘTKA samoblokująca	12	42	15F577 WZMOCNIENIE, lewe, malowane	1
7	193405 OŚ	1	43	128977 ŚRUBA, z łbem półkolistym	4
9	198891 WSPORNIK	1	48	17J125 WSPORNIK, suwaka	2
10	198930 PRĘT, hamulca (zawiera 12)	1	50	17J136 NAKRĘTKA, sześciokątna, kołnierзова	8
11	198931 ŁOŻYSKO	1	106	237686 PRZEWÓD uziemienia	1
12	114808 ZATYCZKA, winylowa	1	107	107257 ŚRUBA, samogwintująca, z łbem sześciokątnym	1
13	195134 PRZEKŁADKA	1	123	124884 WAŻ, sprzężony, 3/8"x20'	1
14	113961 ŚRUBA, kołpakowa, z łbem sześciokątnym	1	127	15F369 SKRZYNKA	1
15	112960 ŚRUBA kołnierзова z łbem sześciokątnym	5	157	114271 PASEK zabezpieczający	1
16	111040 PRZECIWNAKRĘTKA, wkładka, nylock, 5/16	5	158	108471 POKRĘTŁO, wystające	1
17	111020 KOŁO, pneumatyczne, bez pierścienia czujnika	1	160	404989 PASEK, dociskowy	5
	255162 KOŁO, pneumatyczne, z pierścieniem czujnika	1	161▲	17K394 NAKLEJKA, ostrzegawcza gmax, zagrożenie pożarem i dla skóry	1
18	112405 NAKRĘTKA samoblokująca	2	162	115077 WIADRO, plastikowe	1
19	112825 PODKŁADKA	4	163	24U241 ZESTAW, pokrywa wiadra	1
20	114648 KAPTUREK, przeciwpyłowy	2	224	17H721 ZACISK, kablowy	1
21	15J088 OSŁONA, czujnik odległości	1	258	17H681 WSPORNIK, mocowania pompy hydraulicznej	1
22	15K452 ROZPÓRKA, okrągła	1	274	17J549 WSPORNIK, zbiornika	1
23	15K357 CZUJNIK, odległości	1	276	15F441 WSPORNIK, ramy	1
24	108868 ZACISK, kablowy	2	277	119696 SPRĘŻYNA, rozciągana	1
25	260212 ŚRUBA, z łbem kołnierзовym sześciokątnym, samogwintująca	2	308▲	17K392 NAKLEJKA, bezpieczeństwa, ostrzegawcza	1
31	114982 ŚRUBA, pokrywa, główka kołnierзова	6	400	24Y641 PRĘT, uchwytu	1
40	24Y665 RAMA, uchwyt pionowy, malowana	1	401	24Y642 PŁYTKA, sterująca	1

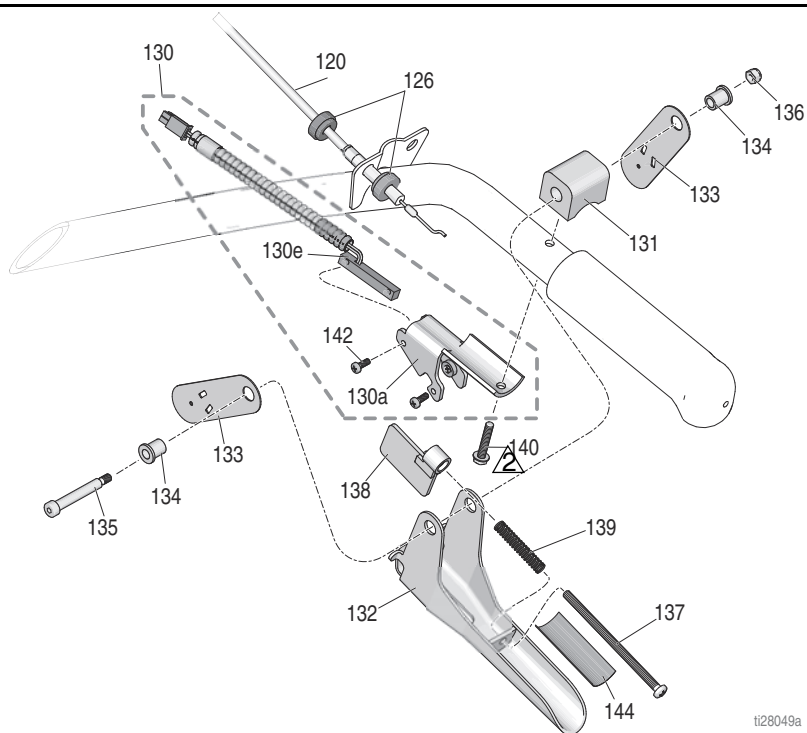
▲ Zamienne naklejki ostrzegawcze można zamawiać bezpłatnie

# Rysunek części - LineLazer V 200HS



 Dokrećić momentem  
17-23 ft-lbs  
(23,0-31,1 N•m)

 Dokrećić momentem  
2,0-2,4 N (18-22 cali/funt)



ti28050a

ti28049a



## Wykaz części

### Uchwyt pistoletu i ramię

Nr ref.	Część	Opis	Ilość
6	101566	NAKRĘTKA samoblokująca	2
31	114982	ŚRUBA, pokrywa, główka kołnierzowa	2
39	17H528	WSPORNIK, ramię pistoletu	1
115	17J407	RAMIĘ, przedłużające, pręt	1
116	17J424	PRĘT, regulacja wysokości, zespół	1
116a	17J139	PRĘT, pistoletu, regulacja wysokości	1
116b	113428	ŚRUBA, maszynowa, z łbem sześciokątnym	3
116c	17J153	WSPORNIK, uchwyt pistoletu	1
118	24Y645	ZESTAW, zacisk, nakrętka dwu skrzydełkowa	1
119	25A529	RAMIĘ, uchwytu pistoletu, linelazer (zawiera 151)	1
119a	24Y919	WSPORNIK, przewodu	1
119b*	15F216	UCHWYT, pistoletu	1
119c	17J575	ŁĄCZNIK, specjalny	1
119d*	119664	ŁOŻYSKO, tulejowe	1
119e	17J576	ROZPÓRKA, specjalna	1
119f	119647	ŚRUBA, kołpakowa, z łbem ampulowym	2
119g	17H673	ŚRUBA DWUSTRONNA, przewodu, pistoletu	1
119h	15F214	DŹWIGNIA, siłownika	1
119i	17H674	ADAPTER, przewodu, pistoletu	1
119j	102040	NAKRĘTKA, blokująca, sześciokątna	2
119k	15F209	ŚRUBA DWUSTRONNA, spustu	1
119l	17J145	RAMIĘ, uchwytu pistoletu	1
119m*	15F750	POKRĘTŁO, uchwytu pistoletu	1
120	25A488	PRZEWÓD, pistoletu ręcznego (zawiera 126, 151)	1
121	188135	PROWADNICA, kablowa	1
122	248157	PISTOLET, flex, basic	1
128▲	16P136	NAKLEJKA, bezpieczeństwa, ostrzegawcza, iso	1
151	126111	USTALACZ, pierścienia sprężynującego, zewnętrznego, 8mm	2
158	108471	POKRĘTŁO, wystające	1
159	111145	POKRĘTŁO, wystające	2
165	17J408	RAMIĘ, przedłużające, trzeci pistolet	1
211	25A487	PRZEWÓD, pistoletu automatycznego (zawiera 151, 212, 213)	1
225	17C043	NAKLEJKA, numer "1"	1
	17C046	NAKLEJKA, numer "2"	1

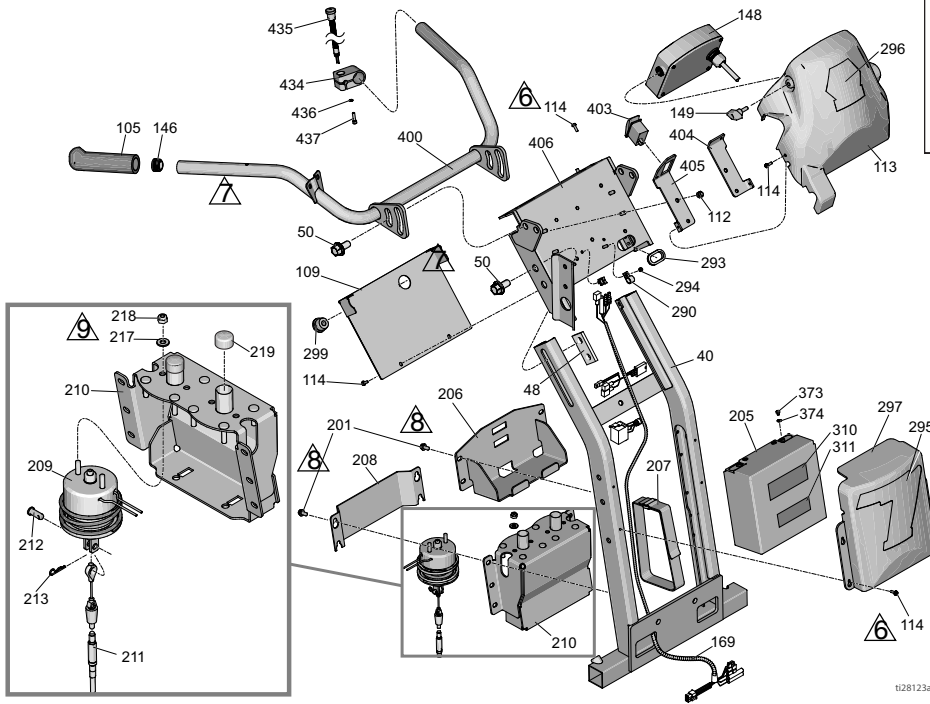
\* W zestawie naprawczym uchwytu pistoletu 287569

▲ Zamienne naklejki ostrzegawcze można zamawiać bezpłatnie.

### SPUST PISTOLETU

Nr ref.	Część	Opis	Ilość
120	25A488	PRZEWÓD, pistoletu ręcznego (zawiera 126, 151)	1
126	15F624	Nakrętka, przewód, pistoletu (radełkowana)	2
130	25A636	WSPORNIK, spustu z wyłącznikiem	1
130a	276907	WSPORNIK, magnetyczny	1
130e	17J237	WYŁĄCZNIK, kontaktron	1
131	198896	BLOK, mocowania	1
132	245676	UCHWYT	1
133	198895	PŁYTA, dźwignia czopu obrotowego	2
134	111017	ŁOŻYSKO, kołnierzowe	2
135	116941	ŚRUBA, pasowana, łeb gniazdowy	1
136	116969	NAKRĘTKA samoblokująca	1
137	112381	ŚRUBA, maszynowa, z łbem stożkowym	1
138	117268	WSPORNIK, przerywacza	1
139	117269	SPRĘŻYNA	1
140	128803	ŚRUBA, samogwintująca, z łbem sześciokątnym	1
142	117317	ŚRUBA, plastine, z łbem okrągłym	2
144	17K587	NAKLEJKA, informująca, regulacja	1

# Rysunek części - LineLazer V 200HS

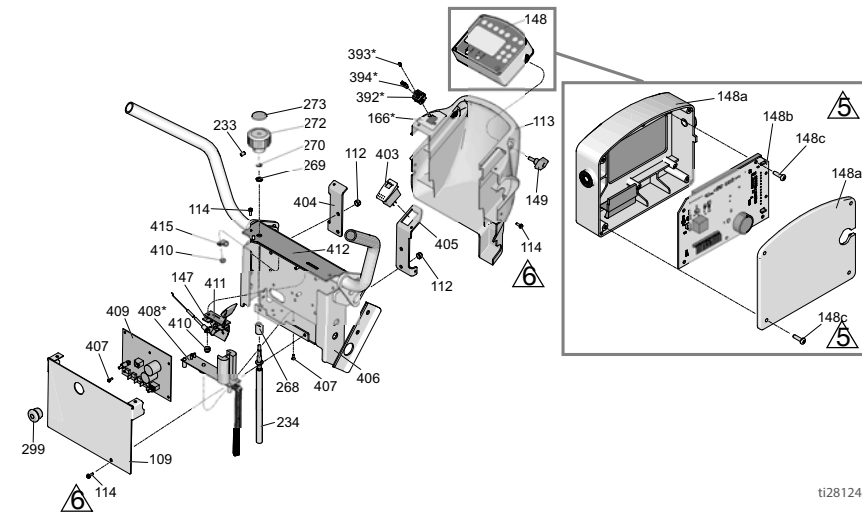


**NOTICE**

Nie dopuścić, aby przewody elektromagnesu były ostro zgięte, jak pokazano na rysunku. Mogłoby to spowodować uszkodzenie przewodu. Promień gięcia przewodów wychodzących z elektromagnesu powinien wynosić około 1,90 cm (0,75 cala).

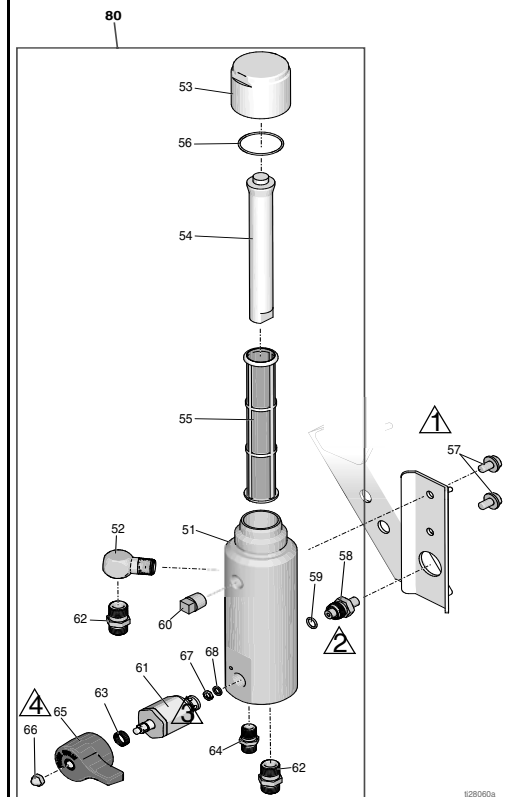
- Dokręcić momentem 35-45 ft-lbs (47,4-61,0 N·m)
- Dokręcić momentem 21,4-23,7 N (190-210 cali/funt)
- Dokręcić momentem 41,2-43,4 N (365-385 cali/funt)
- Dokręcić momentem 2,8-3,3 N (25-30 cali/funt)
- Dokręcić momentem 0,6-0,9 N (6-8 cali/funt)
- Dokręcić momentem 2,0-2,4 N (18-22 cali/funt)
- Dokręcić momentem 45-55 ft-lbs (61,0-74,5 N·m)
- Dokręcić momentem 14,6-16,9 N (130-150 cali/funt)
- Dokręcić momentem 7,3-8,4 N (65-75 cali/funt)

ti28123a



\*Tylko seria HP Auto (408)

ti28124a



ti28060a

# Wykaz części

## Uchwyt/elementy sterowania

Nr ref.	Część	Opis	Ilość
40	24Y665	RAMA, uchwyt pionowy, malowana	1
48	17J125	WSPORNIK, suwaka	2
50	17J136	NAKRĘTKA, sześciokątna, kołnierзова	8
105	114659	RĄCZKA, uchwyt	2
109	17J123	PŁYTKA, pokrywy	1
112	102040	NAKRĘTKA, blokująca, sześciokątna	4
113	17J135	POKRYWA, sterowanie, pomalowana (Seria A)	1
	17V517	POKRYWA, sterowanie, pomalowana (Seria B)	1
114	128978	ŚRUBA, mechaniczna, z wpuszczonym łbem sześciokątnym	12
146	120151	KOREK	2
147	24Y643	STEROWANIE, przepustnica (zawiera części 410, 411, 415)	1
148	25A498	SKRZYŃKA, zespół sterowania (zawiera 149) (Seria A)	1
	17W550	SKRZYŃKA, zespół sterowania (zawiera 149) (Seria B)	1
148a	25A497	ZESTAW, naprawczy, wyłącznik membranowy (zawiera 148c)	1
148b	25A496	ZESTAW, naprawczy, płytki wyświetlacza (zawiera 148c) (Seria A)	1
	17W549	ZESTAW, naprawczy, płytki wyświetlacza (zawiera 148c) (Seria B)	1
149	16W408	POKRĘTŁO, uchwyt t, śruba dwustronna 1/4-20	2
166	17V520	NAKLEJKA, usb	1
169	17J617	PRZEWÓD wiązki	1
201	107257	ŚRUBA, samogwintująca	10
205	24X370	BATERIA, 22 AH, uszczelniona (zawiera 373, 374)	1
206	17H644	PÓŁKA, baterii	1
207	126949	PASEK, akumulatora	1
208	17H650	PRZEWÓD, pistoletu automatycznego (zawiera 151, 212, 213)	1
209	25A486	ELEKTROMAGNES, moduł (zawiera 212, 213, 217, 218, 219)	1
210	24Y777	WSPORNIK, elektromagnesu	1
211	25A487	PRZEWÓD, pistoletu, elektromagnes, automatyczny (zawiera 151, 212, 213)	1
212	128711	SWORZEŃ, strzemię, 5/16	1
213	15R598	ZAWLECZKA, igłowa	1
217	110755	PODKŁADKA, okrągła	2
218	121114	NAKRĘTKA, sześciokątna, samo blokująca	2
219	128712	KAPTUREK, przeciwpyłowy	2
233	101962	ŚRUBA, ustalająca	2
234	25A255	WAŁEK, elastyczny	1
268	17H698	TULEJA, regulacja ciśnienia, zamocowanie	1
269	119775	NAKRĘTKA, panelu	1
270	115999	PIERŚCIEN, podtrzymujący	1
272	16Y408	POKRĘTŁO, regulacja ciśnienia	1
273	15A464	ETYKIETA, sterowanie	1
290	128856	ZACISK	2
293	17H701	PIERŚCIEN USZCZELNIAJĄCY	1
294	115483	NAKRĘTKA	2
295	17K378	NAKLEJKA	1
296	17K379	NAKLEJKA	1
297	17K377	POKRYWA, baterii, malowana	1

Nr ref.	Część	Opis	Ilość
299	17K310	ZATYCZKA, guzikowa	1
310	17K397	NAKLEJKA	1
311	17K396	NAKLEJKA	1
373	128131	ŚRUBA	2
374	111307	PODKŁADKA	2
392	25M792	PŁYTKA KONTROLNA	1
393	17V519	ŚRUBA, głowica patelni	2
394	17V518	POKRYWA, usb	2
400	24Y641	PRĘT, uchwytu	1
403	128855	PRZEŁĄCZNIK, kołyskowy	1
404	17J126	WSPORNIK, tarczy	1
405	17J128	WSPORNIK, czujnika	1
406	24Y642	PŁYTKA, sterująca	1
407	106520	ŚRUBA, samogwintująca	11
408*	25A495	ZESTAW, naprawczy, płytki ładowania (zawiera 407)	1
409	25A493	ZESTAW, naprawczy, płytki główna, seria standardowa (zawiera 407)	1
	25A494	ZESTAW, naprawczy, płytki główna, seria HP auto (zawiera 407)	1
410	111280	NAKRĘTKA, blokująca	3
411	15F776	USZCZELKA, przepustnicy	1
412	17J456	NAKLEJKA	1
415	119736	ZACISK	1
434*	15K162	BLOK	1
435*	17J236	PRZEŁĄCZNIK, przycisk	1
436*	C19277	PODKŁADKA, wkładka	1
437*	C20004	ŚRUBA, pokrywa	1

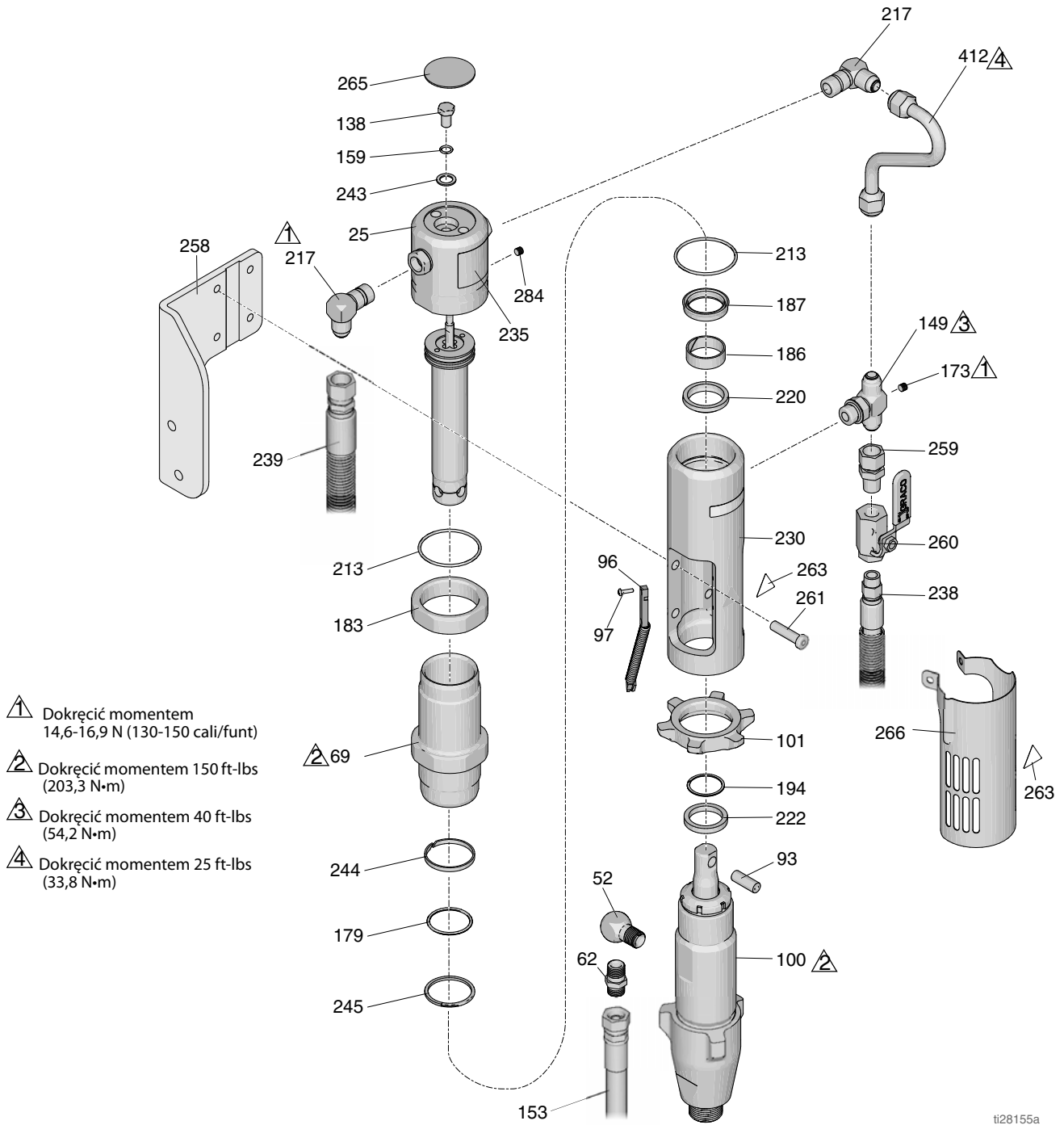
\*Tylko seria HP Auto

## Filtr

Nr ref.	Część	Opis	Ilość
51	17K166	ROZDZIELACZ	1
52	196179	ŁĄCZNIK, kolankowy, wygięty	1
53	287285	NAKRYWKA, filtru (zawiera części 54, 56)	1
54	15C766	RURA, dyfuzyjna	1
55	25A465	FILTR, ciecz	1
56	117285	USZCZELKA, o-ring	1
57	111801	ŚRUBA, z łbem zmniejszonym, sześciokątna	2
58	24N516	PRZETWORNIK, sterujący ciśnieniem (obejmuje części 59)	1
59	111457	O-RING	2
60	15G331	KOREK, rurki	1
61	245103	ZAWÓR, spustowy, zespół (zawiera 63, 65, 66, 67, 68)	1
62	196178	ADAPTER, złączki	1
63	114708	SPRĘŻYNA, naciskowa	1
64	196181	ŁĄCZNIK, króciec	1
65	15G563	UCHWYT, zaworu	1
66	116424	PRZECIWNAKRĘTKA	1
67	193709	GNIĄZDO, zaworu	1
68	193710	USZCZELKA, gniazdo, zaworu	1
80	25A877	ZESTAW, naprawczy, kolektor filtru	1



# Rysunek części - LineLazer V 200HS



ti28155a

# Wykaz części

Nr ref.	Część	Opis	Ilość
25◆	288754	ZESTAW, naprawczy, tłoka wyzwiania	1
52	196179	ŁĄCZNIK, kolankowy, wygięty	1
62	196178	ADAPTER, złączki	2
69◆	246176	ZESTAW, naprawczy, tuleja, cylinder	1
93	197443	CZOP, pompy	1
96	119720	WYŁĄCZNIK, kontraktonowy ze złączem	1
97	114528	ŚRUBA, maszynowa, phillips, z płaskim łbem	2
100	277068	POMPA, wyporowa	1
138*◆	106276	ŚRUBA z zatyczką z łbem sześciokątnym	1
101	193394	NAKRĘTKA, zabezpieczająca	1
149	119841	ZŁĄCZE, trójnik, rozgałęzione, gwint standardowy	1
159*◆	155685	USZCZELKA, o-ring	1
153	245226	WĄŻ, sprzężony 3/8 x 3	1
173	100139	KOREK, rurowy	1
179*‡◆	108014	USZCZELKA, o-ring	1
183◆	15A726	PRZECIWNAKRĘTKA	1
186*◆	112342	ŁOŻYSKO, popychacza	1
187‡◆	112561	USZCZELNIENIE, blok	1
194	116551	PIERŚCIENI, ustalający	1
213*‡◆	117283	USZCZELKA, o-ring	2
217	117607	ZŁĄCZE, standardowe kolanko przewlekane	2
220*‡	117739	WYCIERACZKA, trzonu	1
222	287186	ZESTAW, naprawczy, magnes	1
230	15A728	ROZDZIELACZ, adapter	1
235◆	15B804	NAKLEJKA, logo Graco	1
238	287175	WĄŻ, układu hydraulicznego, doprowadzający	1
243*◆	178179	PODKŁADKA, uszczelniająca	1
239	287176	ZESTAW, naprawczy, węża	1
244*‡◆	178207	ŁOŻYSKO, tłoka	1
245*‡◆	178226	USZCZELKA, tłoka	1
258	17H681	WSPORNIK, mocowania pompy hydraulicznej	1
259	117328	ZŁĄCZE, wkrętne, proste	1
260	117441	ZAWÓR, kulowy	1
261	107210	ŚRUBA	4
263*▲	15H108	NAKLEJKA, ostrzegawcza, miejsce ścisku	2
265▲	15B063	NAKLEJKA, bezpieczeństwa, ostrzegawcza, gorąca powierzchnia	1
266	24X474	POKRYWA, zespół, korbowodu pompy	1
284*◆	100139	KOREK, rurowy	1
412	15F519	RURKA, układu hydraulicznego, dostarczania	1

\* Wchodzi w zestaw naprawczy tłoczyska/tłoka/pokrywy 288754

‡ Wchodzi w zestaw naprawczy uszczelki hydraulicznych 246174

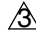
◆ Wchodzi w zestaw silnika hydraulicznego 248021

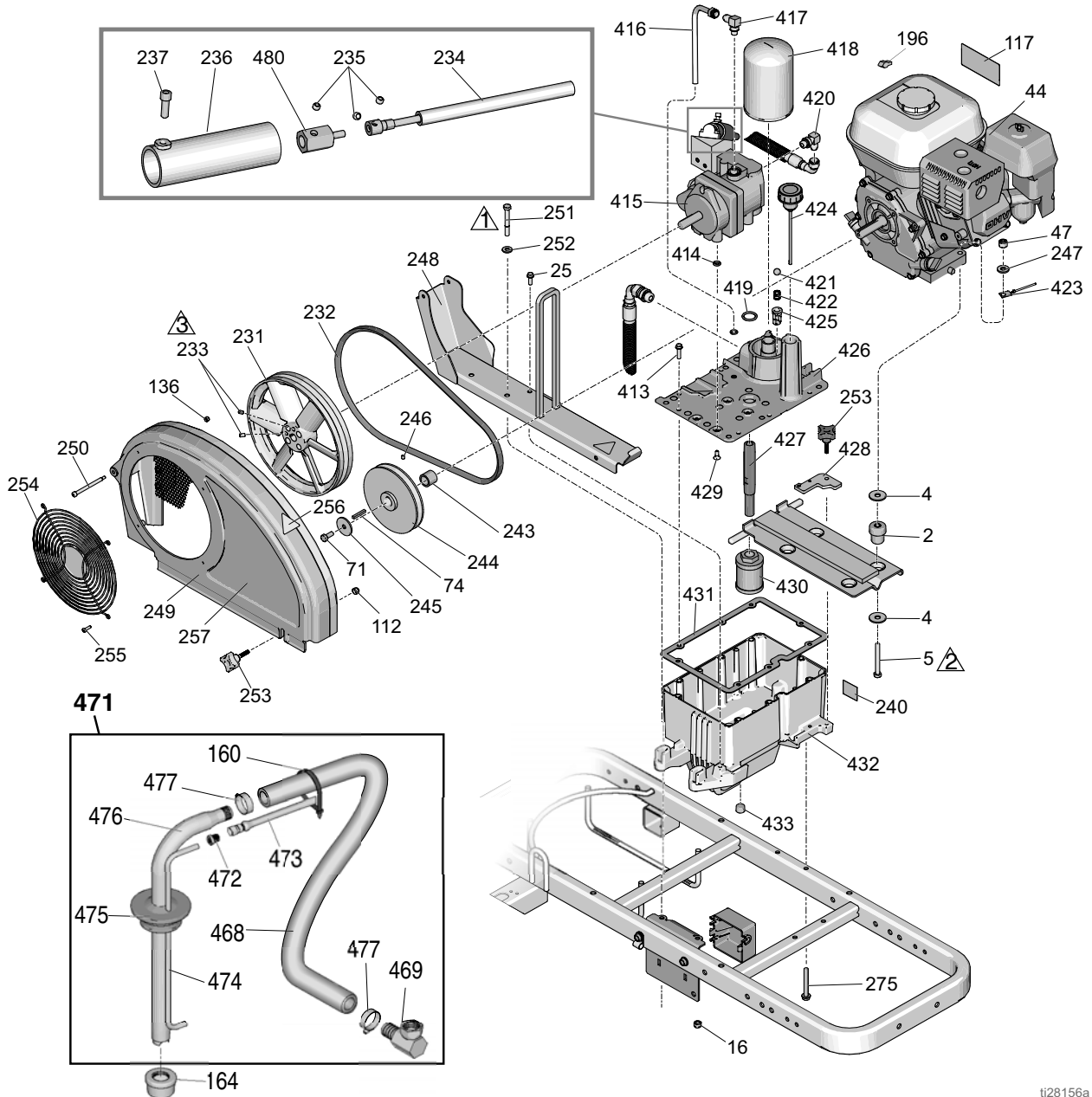
▲ Zamienne naklejki ostrzegawcze można zamawiać bezpłatnie

# Rysunek części - LineLazer V 200HS

 Dokręć momentem 12,9-15,2 N  
(115-135 cali/funt)

 Dokręć momentem 21,4-23,7 N  
(190-210 cali/funt)

 Dokręć momentem 6,5-7,0N  
(58-62 cali/funt)



ti28156a

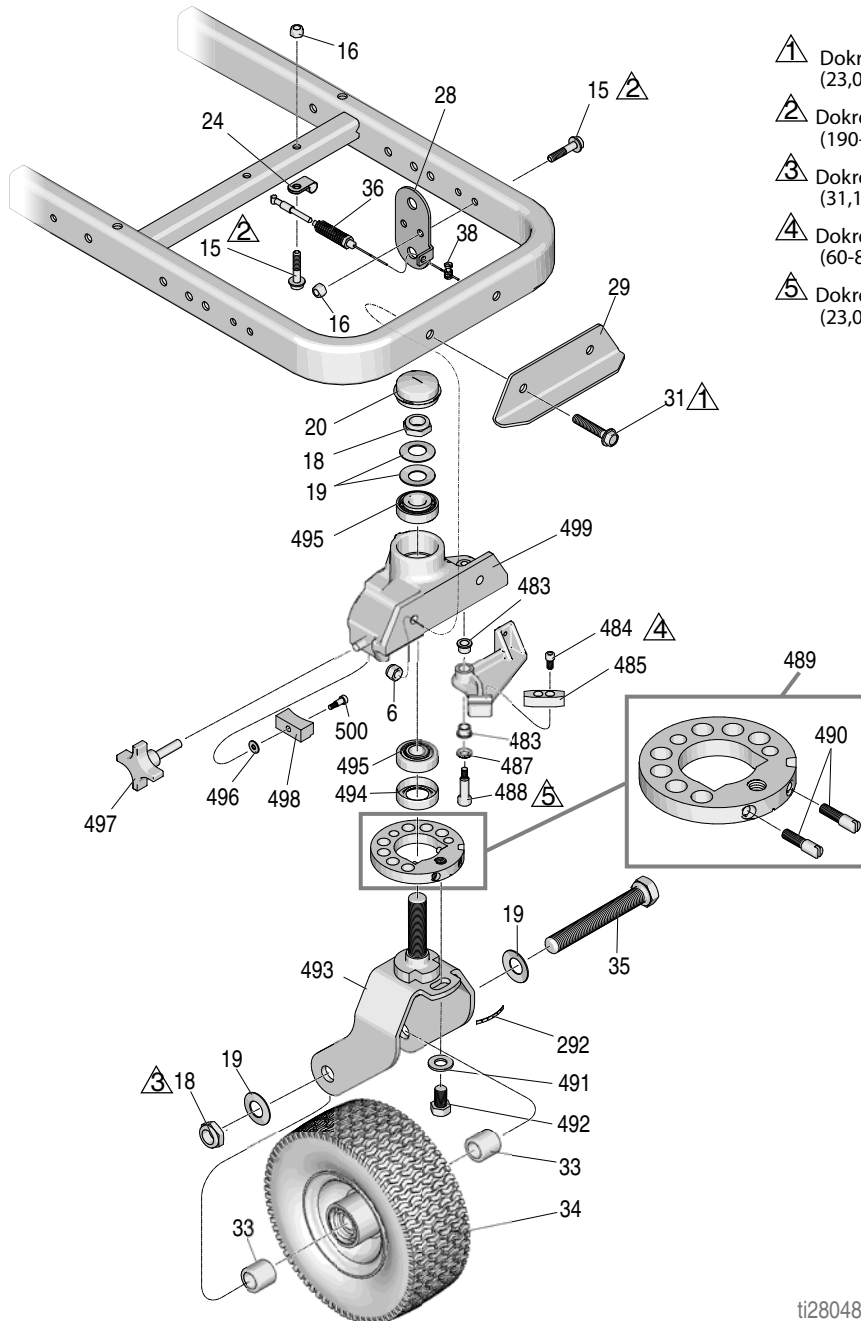
# Wykaz części

Nr ref.	Część	Opis	Ilość	Nr ref.	Część	Opis	Ilość
2	15E888	AMORTYZATOR, zawieszenia silnika	4	421	100084	KULA, metalowa	1
4	108851	PODKŁADKA, okrągła	8	422	116967	SPRĘŻYNA, naciskowa	1
5	113664	ŚRUBA, z łbem zmniejszonym, sześciokątna	4	423	240997	PRZEWÓD, uziemiający	1
16	111040	PRZECIWNAKRĘTKA, wkładka, nylock, 5/16	2	424	120726	NAKRYWKA, odpowietrznik wlewu	1
25	260212	ŚRUBA, z łbem kołnierзовym sześciokątnym, samogwintująca	2	425	198841	ELEMENT USTALAJĄCY, kula, obejście ciśnienia	1
44	116080	SILNIK	1	426	15M057	POKRYWA, zbiornika 200HS	1
47	110838	NAKRĘTKA samoblokująca	4	427	15E587	RURKA ssąca	1
71	108842	ŚRUBA, z łbem zmniejszonym, sześciokątna	1	428	15E476	WSPORNIK, mocujący silnika	1
74	117632	KLIN, o przekroju kwadratowym, 3/16 x 1,25	1	429	117471	WKRĘT do części metalowych, z łbem sześciokątnym	4
112	102040	NAKRĘTKA, blokująca, sześciokątna	1	430	116919	FILTR, siatkowy, ssania	1
117▲	194126	ETYKIETA, ostrzegawcza	1	431	120604	WSPORNIK, zbiornika	1
136	116969	NAKRĘTKA samoblokująca	2	432	15J513	ZBIORNIK	1
160	404989	PASEK, dociskowy	4	433	101754	ZASŁEPKA, rury; 3/8 nptf	1
164	181072	FILTR SIATKOWY, wlotu	1	468	194306	WAŻ, cieczy	1
196	114956	ZACISK, przewodu, izolowany	1	469	198119	ŁĄCZNIK, kolankowy, wygięty	1
231	16U205	KOŁO PASOWE, wentylatora	1	471	24V064	NACZYNIĘ, ssące/spustowe	1
232	119433	PASEK	1	472	196180	TULEJA	1
233	120087	ŚRUBA, ustalająca, 1/4 x 1/2	2	473	248008	WAŻ sprzężony, 1/4" x 44"	1
234	25A255	WAŁEK, elastyczny, sterowanie hydrauliczne	1	474	16X071	ZACISK, przewodu spustowego	1
235	112303	ŚRUBA, nastawcza, gniazdowa, z patch	3	475	278722	USZCZELKA, kubła	1
236	15C958	OSŁONA, regulacja ciśnienia	1	476	15F149	RURKA ssąca	1
237	112166	ŚRUBA, z łbem walcowym z gniazdem	7	477	101818	ZACISK, węża	2
240	15K440	ETYKIETA, marka, chłodzenie GH/EH	1	480	16Y407	ADAPTER	1
243	15B314	TULEJA, wału silnika	1				
244	15E758	KOŁO PASOWE, 140 mm (5,50 cala)	1				
245	112717	PODKŁADKA	1				
246	100002	ŚRUBA, ustalająca	1				
247	100023	PODKŁADKA, płaska	4				
248	288261	SZYNA, osłona pasa, zespół	1				
249	288734	OSŁONA, pasa (zawiera elementy 136, 250, 254, 255)	1				
250	119434	ŚRUBA, pasowana, łeb gniazdowy	1				
251	802277	ŚRUBA, maszynowa	2				
252	100527	PODKŁADKA, okrągła	2				
253	15D862	NAKRĘTKA, ręczna	2				
254	117284	KRATKA, osłony, wentylatora	1				
255	115477	ŚRUBA, mechaniczna, torx, panel, głowica	4				
256▲	16M768	NAKLEJKA, ostrzegawcza, ISO, niebezpieczeństwo zaciśnięcia	2				
257	17H689	NAKLEJKA, branc, LLV 200 hs, osłona	1				
275	120981	ŚRUBA, maszynowa, z łbem sześciokątnym	2				
413	119426	ŚRUBA, maszynowa, z łbem sześciokątnym	8				
414	107188	USZCZELKA, o-ring	4				
415	287179	ZESTAW, naprawczy, pompy (zawiera 235, 414, 419, 429, 480)	1				
416	246167	ZESTAW, naprawczy, spust skrzyni	1				
417	110792	ŁĄCZNIK kolankowy, męski 90 stopni	1				
418	246173	ZESTAW, naprawczy, filtru oleju	1				
419	156401	USZCZELKA, o-ring	1				
420	116829	ZŁĄCZE, hydrauliczne, w kształcie długiego kolanka	1				

▲ Zamienne naklejki ostrzegawcze można zamawiać bezpłatnie.



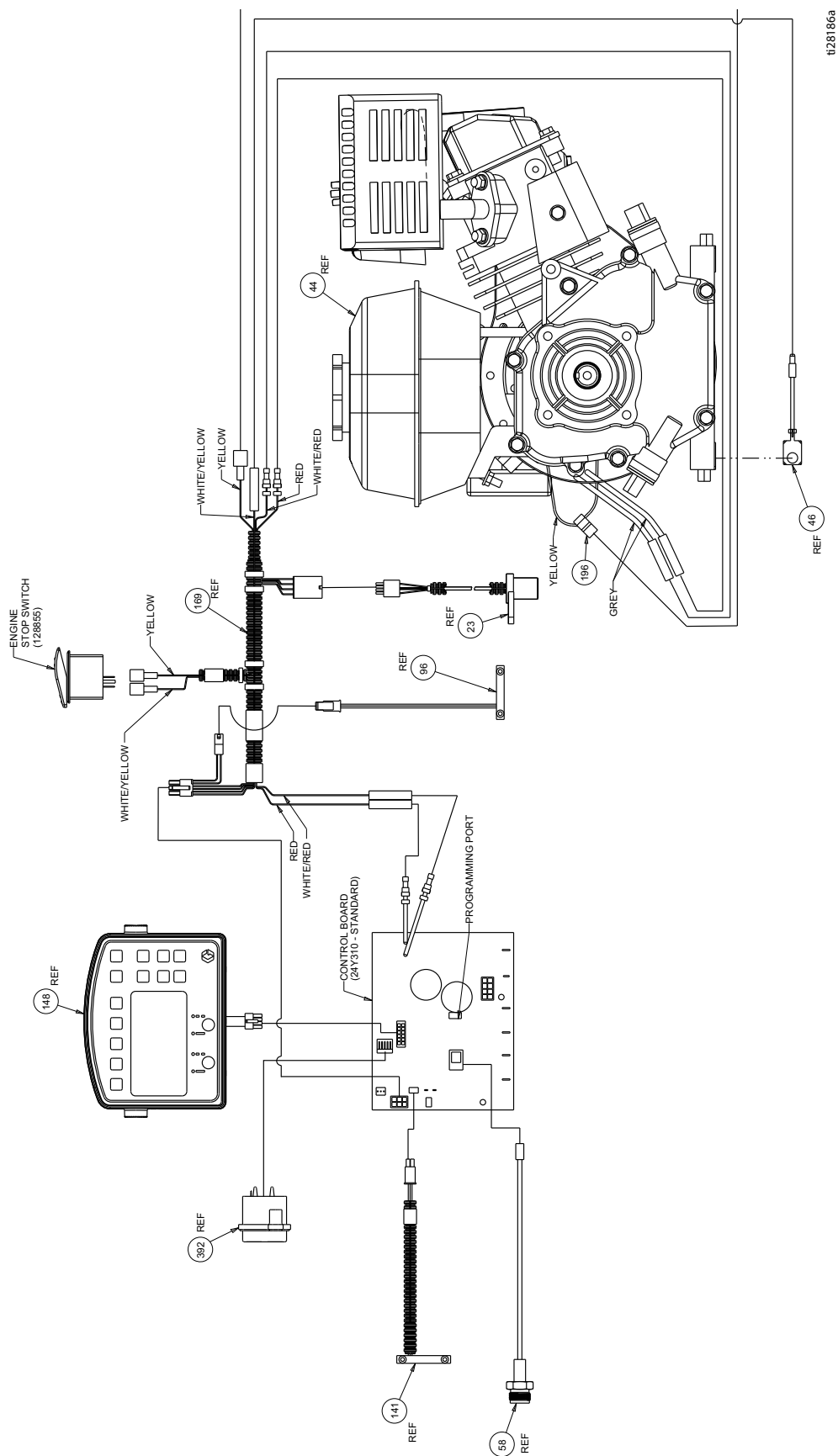
# Rysunek części - LineLazer V 200HS



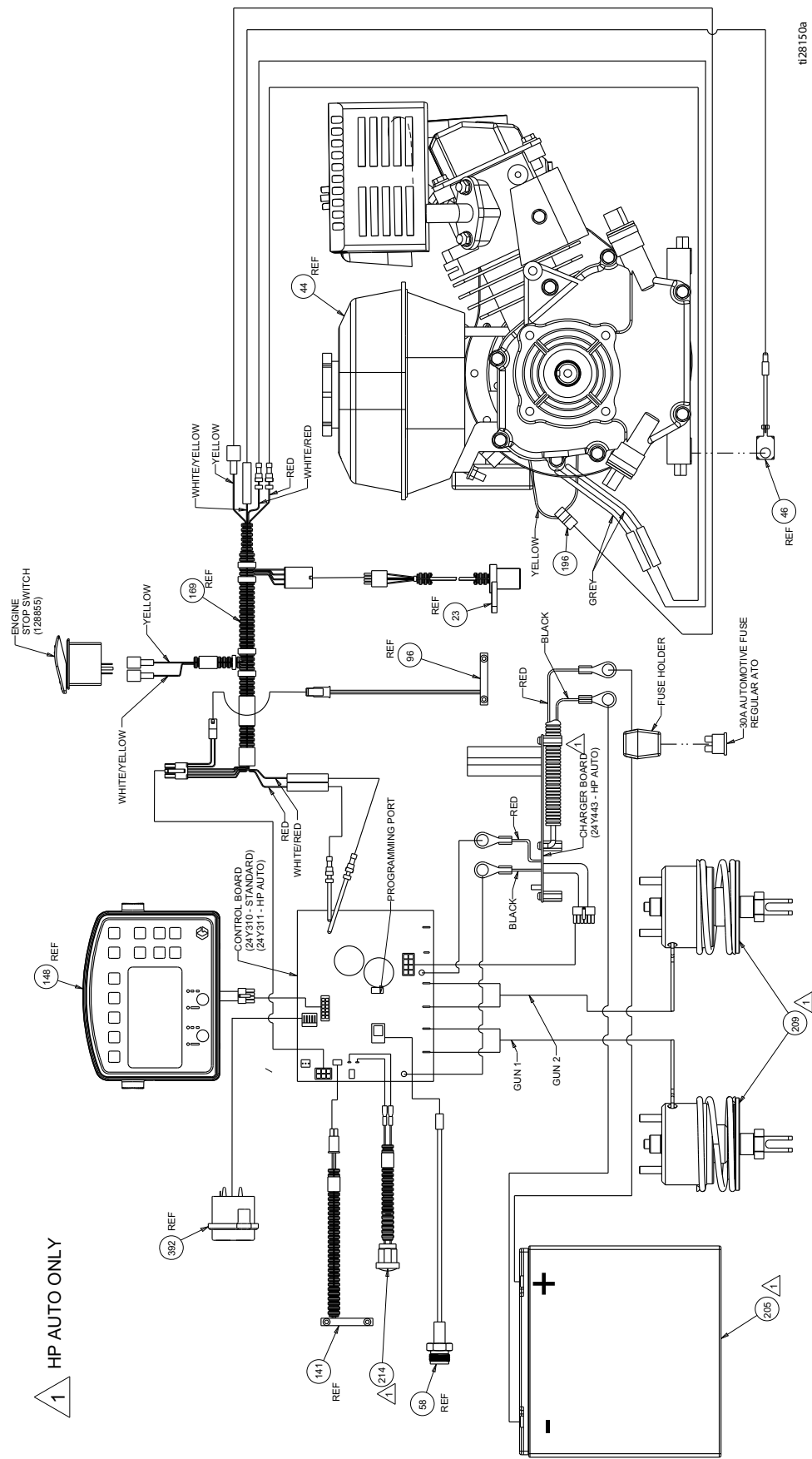
- 1 Dokrećić momentem 17-23 ft-lbs (23,0-31,1 N•m)
- 2 Dokrećić momentem 21,4-23,7 N (190-210 cali/funt)
- 3 Dokrećić momentem 23-27 ft-lbs (31,1-36,6 N•m)
- 4 Dokrećić momentem 6,7-9,0 N (60-80 cali/funt)
- 5 Dokrećić momentem 17-23 ft-lbs (23,0-31,1 N•m)

ti28048a

# Schemat połączeń (seria standardowa)



# Schemat połączeń (seria HP Auto Series/HP Reflective)



t128150a

# Specyfikacja techniczna

LineLazer V 200HS seria standardowa (modele 17H459, 17H461)		
	USA	Metryczny
<b>Wymiary</b>		
Wysokość (przy opuszczonym drążku uchwytu)	Niezapakowany - 44,5 in. Zapakowany - 52,5 in.	Niezapakowany - 113,03 cm. Zapakowany - 133,35 cm.
Szerokość	Niezapakowany - 34,25 in. Zapakowany - 37,0 in.	Niezapakowany - 87,0 cm. Zapakowany - 93,98 cm.
Długość (z opuszczonym podestem)	Niezapakowany - 68,75 in. Zapakowany - 73,5 in.	Niezapakowany - 174,63 cm. Zapakowany - 186,69 cm.
Masa (na sucho – bez farby)	Niezapakowany - 306 lbs Zapakowany - 373 lbs	Niezapakowany - 139 kg Zapakowany - 169 kg
<b>Hałas (dBa)</b>		
Natężenie dźwięku wg ISO 3744:	103,1	
Ciśnienie akustyczne mierzone na wysokości 1 m (3,3 stopy):	86,5	
<b>Drgania (m/s<sup>2</sup>) (ekspozycja 8 godzin dziennie)</b>		
Dłoń ręka (wg ISO 5349)	1,6	
Całe ciało (wg ISO 2631)	0,4	
<b>Moc znamionowa (KM)</b>		
Moc znamionowa (KM) według SAE J1349	6,5 HP przy 3600 obr./min	4,84 kW przy 3600 obr./min
Maksymalna szybkość podawania	2,15 gpm	8,14 lpm
Maksymalny rozmiar końcówki 1 pistolet 2 pistolety	0,047 0,034	
Wlotowy filtr farby	16 oczek	1190 mikronów
Filtr siatkowy farby wylotowy	50 oczek	297 mikronów
Rozmiar wlotu pompy	1 cal NSPM (m)	
Rozmiar wylotu pompy	3/8 NPT (żeński)	
Maksymalne ciśnienie robocze	3300 psi	22,8 MPa, 228 bar
Maksymalne ciśnienie robocze cieczy	3300 psi	22,8 MPa, 228 bar
Maksymalny ruch swobodny cieczy	2,15 gpm	8,14 lpm
Cykli na galon/litr	62 cpg	16,4 cpl
Pojemność zbiornika hydraulicznego	1,25 galona	4,73 litra
Ciśnienie hydrauliczne	1825 psi	124 bara
Pojemność elektryczna	84 W przy 3800 obr./min	
Akumulator rozruchowy	12V, 22Ah, uszczelniony, kwasowo-ołowiowy, cykl głęboki	

Części zwilżane: PTFE, nylon, poliuretan, polietylen V-Max UHMWPE, fluoroelastomer, acetal, skóra, węgiel wolframu, stal nierdzewna, chromowana, stal węglowa niklowana, materiały ceramiczne

<b>LineLazer V 200HS seria HP Auto (modele 17K582, 17H462, 17K637, 17H463, 17K583, 17H464)</b>		
	<b>USA</b>	<b>Metryczny</b>
<b>Wymiary</b>		
Wysokość (przy opuszczonym drążku uchwytu)	Niezapakowany - 44,5 in. Zapakowany - 52,5 in.	Niezapakowany - 113,03 cm. Zapakowany - 133,35 cm.
Szerokość	Niezapakowany - 34,25 in. Zapakowany - 37,0 in.	Niezapakowany - 87,0 cm. Zapakowany - 93,98 cm.
Długość (z opuszczonym podestem)	Niezapakowany - 68,75 in. Zapakowany - 73,5 in.	Niezapakowany - 174,63 cm. Zapakowany - 186,69 cm.
Masa (na sucho – bez farby)	Niezapakowany - 322 lbs Zapakowany - 389 lbs	Niezapakowany - 146 kg Zapakowany - 176 kg
<b>Hałas (dBa)</b>		
Natężenie dźwięku wg ISO 3744:	103,1	
Ciśnienie akustyczne mierzone na wysokości 1 m (3,3 stopy):	86,5	
<b>Drgania (m/s<sup>2</sup>) (ekspozycja 8 godzin dziennie)</b>		
Dłoń ręka (wg ISO 5349)	1,6	
Całe ciało (wg ISO 2631)	0,4	
<b>Moc znamionowa (KM)</b>		
Moc znamionowa (KM) według SAE J1349	6,5 HP przy 3600 obr./min	4,84 kW przy 3600 obr./min
Maksymalna szybkość podawania	2,15 gpm	8,14 lpm
Maksymalny rozmiar końcówki 1 pistolety 2 pistolety	0,047 0,034	
Wlotowy filtr farby	16 oczek	1190 mikronów
Filtr siatkowy farby wylotowy	50 oczek	297 mikronów
Rozmiar wlotu pompy	1 cal NSPM (m)	
Rozmiar wylotu pompy	3/8 NPT (żeński)	
Maksymalne ciśnienie robocze	3300 psi	22,8 MPa, 228 bar
Maksymalne ciśnienie robocze cieczy	3300 psi	22,8 MPa, 228 bar
Maksymalny ruch swobodny cieczy*	2,15 gpm	8,14 lpm
Cykli na galon (litr)	62 cpg	16.4 cpl
Pojemność zbiornika hydraulicznego	1,25 galona	4,73 litra
Ciśnienie hydrauliczne	1825 psi	124 bara
Pojemność elektryczna	84 W przy 3600 obr./min	
Akumulator rozruchowy	12V, 22Ah, uszczelniony, kwasowo-ołowiowy, cykl głęboki	

Części zwilżane: PTFE, nylon, poliuretan, polietylen V-Max UHMWPE, fluoroelastomer, acetal, skóra, węgiel wolframu, stal nierdzewna, chromowana, stal węglowa niklowana, materiały ceramiczne

<b>LineLazer V 200HS seria HP Reflective (modele 17H460, 17J964, 17K585, 17H465)</b>		
	<b>USA</b>	<b>Metryczny</b>
<b>Wymiary</b>		
Wysokość (przy opuszczonym drążku uchwytu)	Niezapakowany - 44,5 in. Zapakowany - 52,5 in.	Niezapakowany - 113,03 cm. Zapakowany - 133,35 cm.
Szerokość	Niezapakowany - 34,25 in. Zapakowany - 37,0 in.	Niezapakowany - 87,0 cm. Zapakowany - 93,98 cm.
Długość (z opuszczonym podestem)	Niezapakowany - 68,75 in. Zapakowany - 73,5 in.	Niezapakowany - 174,63 cm. Zapakowany - 186,69 cm.
Masa (na sucho – bez farby)	Niezapakowany - 417 lbs Zapakowany - 484 lbs	Niezapakowany - 189 kg Zapakowany - 219kg
<b>Hałas (dBa)</b>		
Natężenie dźwięku wg ISO 3744:	103,1	
Ciśnienie akustyczne mierzone na wysokości 1 m (3,3 stopy):	86,5	
<b>Drgania (m/s<sup>2</sup>) (ekspozycja 8 godzin dziennie)</b>		
Dłoń ręka (wg ISO 5349)	1,6	
Całe ciało (wg ISO 2631)	0,4	
<b>Moc znamionowa (KM)</b>		
Moc znamionowa (KM) według SAE J1349	6,5 HP przy 3600 obr./min	4,84 kW przy 3600 obr./min
Maksymalna szybkość podawania	2,15 gpm	8,14 lpm
Maksymalny rozmiar końcówki 1 pistolety 2 pistolety	0,047 0,034	
Wlotowy filtr farby	16 oczek	1190 mikronów
Filtr siatkowy farby wylotowy	50 oczek	297 mikronów
Rozmiar wlotu pompy	1 cal NSPM (m)	
Rozmiar wylotu pompy	3/8 NPT (żeński)	
Maksymalne ciśnienie robocze	3300 psi	22,8 MPa, 228 bar
Maksymalne ciśnienie robocze cieczy	3300 psi	22,8 MPa, 228 bar
Maksymalny ruch swobodny cieczy*	2,15 gpm	8,14 lpm
Cykli na galon (litr)	62 cpg	16,4 cpl
Pojemność zbiornika hydraulicznego	1,25 galona	4,73 litra
Ciśnienie hydrauliczne	1825 psi	124 bara
Pojemność elektryczna	84 W przy 3600 obr./min	
Akumulator rozruchowy	12V, 22Ah, uszczelniony, kwasowo-ołowiowy, cykl głęboki	

Części zwilżane: PTFE, nylon, poliuretan, polietylen V-Max UHMWPE, fluoroelastomer, acetal, skóra, węgiel wolframu, stal nierdzewna, chromowana, stal węglowa niklowana, materiały ceramiczne



# Wykaz części

Nr ref.	Część	Opis	Ilość
6	101566	NAKRĘTKA samoblokująca	2
15	112960	ŚRUBA, pokrywa, główka kołnierзова	3
16	111040	PRZECIWNAKRĘTKA, wkładka, nylonowa, 5/16	3
18*‡	112405	NAKRĘTKA samoblokująca	2
19*‡	112825	PODKŁADKA	4
20*‡	114648	KAPTUREK, przeciwpylowy	1
24	108868	ZACISK, kablowy	1
28‡	15F910	WSPORNIK, przewodu	1
29	240991	WSPORNIK, kołka, przedniego	1
31	114982	ŚRUBA, pokrywa, główka kołnierзова	2
33*‡	193658	ROZPÓRKA, uszczelnienia	2
34*	114549	KOŁO, pneumatyczne	1
35*	113471	ŚRUBA, kołpakowa, z łbem sześciokątnym	1
36‡	241445	PRZEWÓD	1
38‡	114802	OGRANICZNIK, drutowy	1
292*‡	17H489	NAKLEJKA, regulacja tarczy	1
483*‡	114548	ŁOŻYSKO, z brązu	2
484*‡	110754	ŚRUBA, z łbem walcowym z gniazdem	2
485*‡	193662	OGRANICZNIK, klinowy	1
487*‡	15J603	ROZPÓRKA, okrągła	1
488*‡	120476	ŚRUBA pasowana	1
489*‡	17H486	TARCZA, regulatora, zespół	1
490*‡	17G762	ŚRUBA, regulatora tarczy	1
491*‡	113962	PODKŁADKA	1
492*	114681	ŚRUBA, z łbem zmniejszonym, sześciokątna	1
493*‡	17H485	WIDELKI	1
494*‡	113484	USZCZELKA, smaru	1
495*‡	113485	ŁOŻYSKO, miseczkowe/stożkowe	2
496*‡	112776	PODKŁADKA, okrągła	1
497*‡	181818	POKRĘTŁO, wystające	1
498*‡	193661	JAW	1
499*‡	15G952	KÓŁKO SAMONASTAWNE	1
500*‡	108483	ŚRUBA, trzpień poszerzony	1

\* W zestawie naprawczym koła połączenia obrotowego 240719

‡ W zestawie naprawczym koła połączenia obrotowego 241105

## Standardowa gwarancja firmy Graco

Firma Graco gwarantuje, że wszystkie urządzenia wymienione w tym dokumencie, a wyprodukowane przez firmę Graco i opatrzone jej nazwą, były w dniu ich sprzedaży nabywcy wolne od wad materiałowych i wykonawczych. O ile firma Graco nie wystawiła specjalnej, przedłużonej lub skróconej gwarancji, produkt jest objęty dwunastomiesięczną gwarancją na naprawę lub wymianę wszystkich uszkodzonych części urządzenia, które firma Graco uzna za wadliwie. Gwarancja zachowuje ważność wyłącznie dla urządzeń montowanych, obsługiwanych i poddanych konserwacji zgodnie z zaleceniami pisemnymi firmy Graco.

Gwarancja nie obejmuje przypadków ogólnego zużycia urządzenia oraz wszelkich uszkodzeń, zniszczeń lub zużycia urządzenia, powstałych w wyniku niewłaściwego montażu czy wykorzystania niezgodnie z przeznaczeniem, korozji, wytarcia elementów, niewłaściwej lub niefachowej konserwacji, zaniedbań, wypadku przy pracy, niedozwolonych manipulacji lub wymiany części na inne, nieoryginalne. Za takie przypadki firma Graco nie ponosi odpowiedzialności, podobnie jak za niewłaściwy dobór części zamiennych, jego zniszczenie lub zużycie spowodowane niekompatybilnością części zamiennych, akcesoriów, sprzętem lub materiałami innych producentów, tudzież niewłaściwą konstrukcją, montażem, działaniem lub konserwacją tychże.

Warunkiem gwarancji jest zwrot na własny koszt reklamowanego urządzenia do siedziby producenta firmy Graco w celu weryfikacji reklamowanej wady. Jeśli reklamowana wada zostanie zweryfikowana, firma Graco dostarczy wszystkie uszkodzone części. Wyposażenie zostanie zwrócone do pierwotnego nabywcy z opłaconym transportem. Jeśli kontrola wyposażenia nie wykryje wady materiałowej lub wykonawstwa, naprawa będzie wykonana według uzasadnionych kosztów, które mogą obejmować koszty części, robocizny i transportu.

**Copyright 2016, Graco Inc. Wszystkie zakłady produkcyjne firmy Graco posiadają certyfikat ISO 9001. NINIEJSZA GWARANCJA JEST GWARANCJĄ WYŁĄCZNĄ, A JEJ WARUNKI ZNOSZĄ POSTANOWIENIA WSZELKICH INNYCH GWARANCJI, ZWYKŁYCH LUB DOROZUMIANYCH, Z UWZGLĘDNIENIEM, MIĘDZY INNYMI, GWARANCJI USTAWOWEJ ORAZ GWARANCJI DZIAŁANIA URZĄDZENIA W DANYM ZASTOSOWANIU.**

Wszystkie zobowiązania firmy Graco i prawa gwarancyjne nabywcy podano powyżej. Nabywca potwierdza, że nie ma prawa do żadnych innych form