

# LineLazer™ V 3900、5900 无气划线机

标准系列和高产 (HP) 自动系列

3A3867D

ZH

**供喷涂划线材料时使用。**  
**仅供专业使用。**  
**仅限室外使用。**  
**不得用于爆炸性环境或危险场所。**

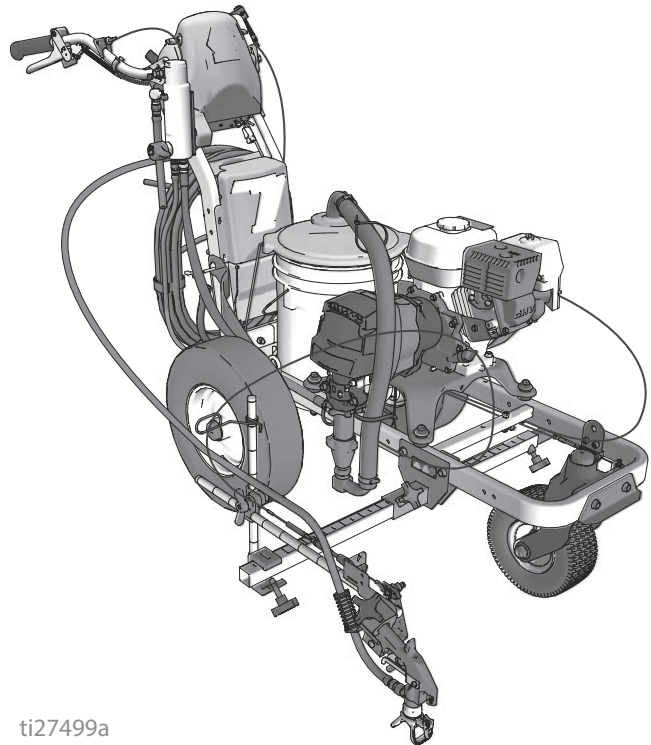
最大工作压力：3300 磅 / 平方英寸 ( 22.8 兆帕, 228 巴 )



### 重要安全说明

请阅读本手册及相关手册中的全部警告和说明。熟悉该设备的控制装置和正确用法。妥善保存这些说明。

相关手册：	
3A3388	操作
311254	喷枪
309277	泵
3A3428	自动喷涂方法



ti27499a

仅使用 Graco 的原装更换零部件。  
 使用非 Graco 备件予以替换可能导致保修无效。



# 目录

型号	3
喷嘴选择	4
LineLazer V 3900、5900 零配件	5
零配件图纸 - LineLazer V 3900、5900	6
零配件清单	7
零配件图纸 - LineLazer V 3900、5900	8
零部件清单	9
零配件图纸 - 驱动和齿轮外壳组件	10
零部件清单	11
零配件图纸 - LineLazer V 3900、5900	12
零部件清单	13
旋转轮组件	13
过滤器	13
零配件图纸 - LineLazer V 3900、5900	14
零部件清单	15
喷枪套筒和臂	15
喷枪扳机	15
零配件图纸 - LineLazer V 3900、5900	16
零部件清单	17
距离感应器更换	18
布线图 ( 标准系列 )	19
布线图 ( HP 自动系列 )	20
技术数据	21
注释	25
Graco 标准担保	26
Graco 信息	26

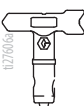

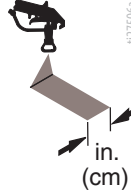

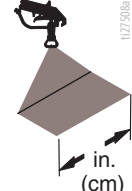
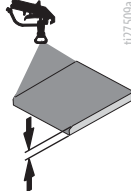
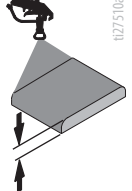
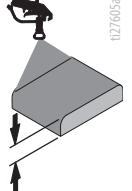
手册	语言
3A3389	Simplified Chinese
3A3865	法语
3A3866	西班牙语
3A3873	荷兰语
3A3876	德语
3A3879	意大利语
3A3889	土耳其语
3A3877	希腊语
3A3870	克罗地亚语
3A3884	葡萄牙语
3A3872	丹麦语
3A3875	芬兰语
3A3888	瑞典语
3A3882	挪威语
3A3703	俄语
3A3874	爱沙尼亚语
3A3880	拉脱维亚语
3A3881	立陶宛语
3A3883	波兰语
3A3878	匈牙利语
3A3871	捷克语
3A3886	斯洛伐克语
3A3887	斯洛维尼亚语
3A3885	罗马尼亚语
3A3916	保加利亚语

## 型号

LineLazer V 3900					
型号:	标准 1 手动喷枪	标准 2 手动喷枪	HP 自动 1 自动喷枪	HP 自动 1 自动喷枪 1 手动喷枪	HP 自动 2 自动喷枪
17H449	✓				
17H450		✓			
17K577			✓		
17H451			✓ 带激光		
17K638				✓	
17H452				✓ 带激光	
17K579					✓
17H453					✓ 带激光
LineLazer V 5900					
型号:	标准 1 手动喷枪	标准 2 手动喷枪	HP 自动 1 自动喷枪	HP 自动 1 自动喷枪 1 手动喷枪	HP 自动 2 自动喷枪
17H454	✓				
17H455		✓			
17K580			✓		
17H456			✓ 带激光		
17K636				✓	
17H457				✓ 带激光	
17K581					✓
17H458					✓ 带激光

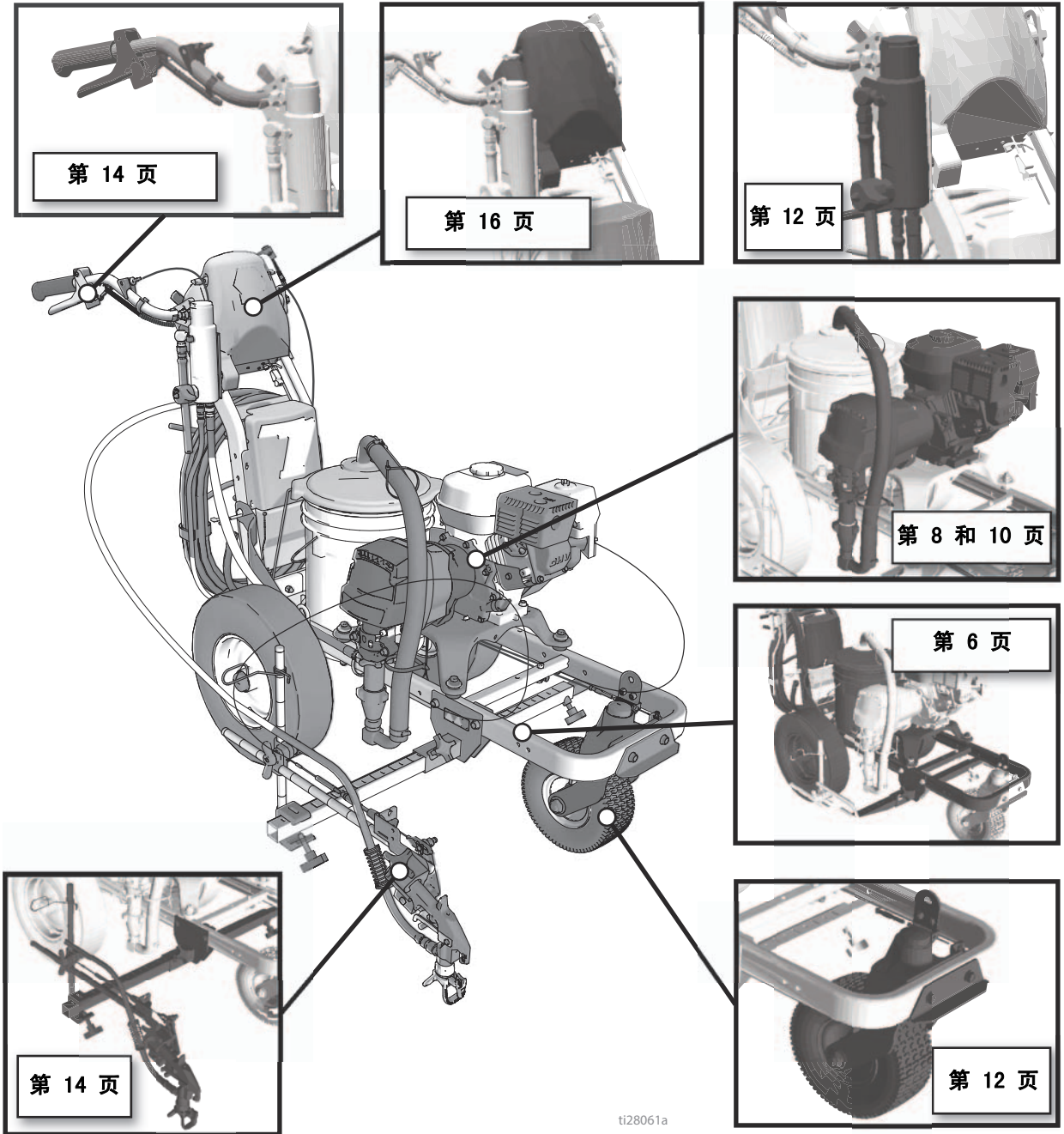
\* 所有自动喷枪均可手动操纵。

# 喷嘴选择

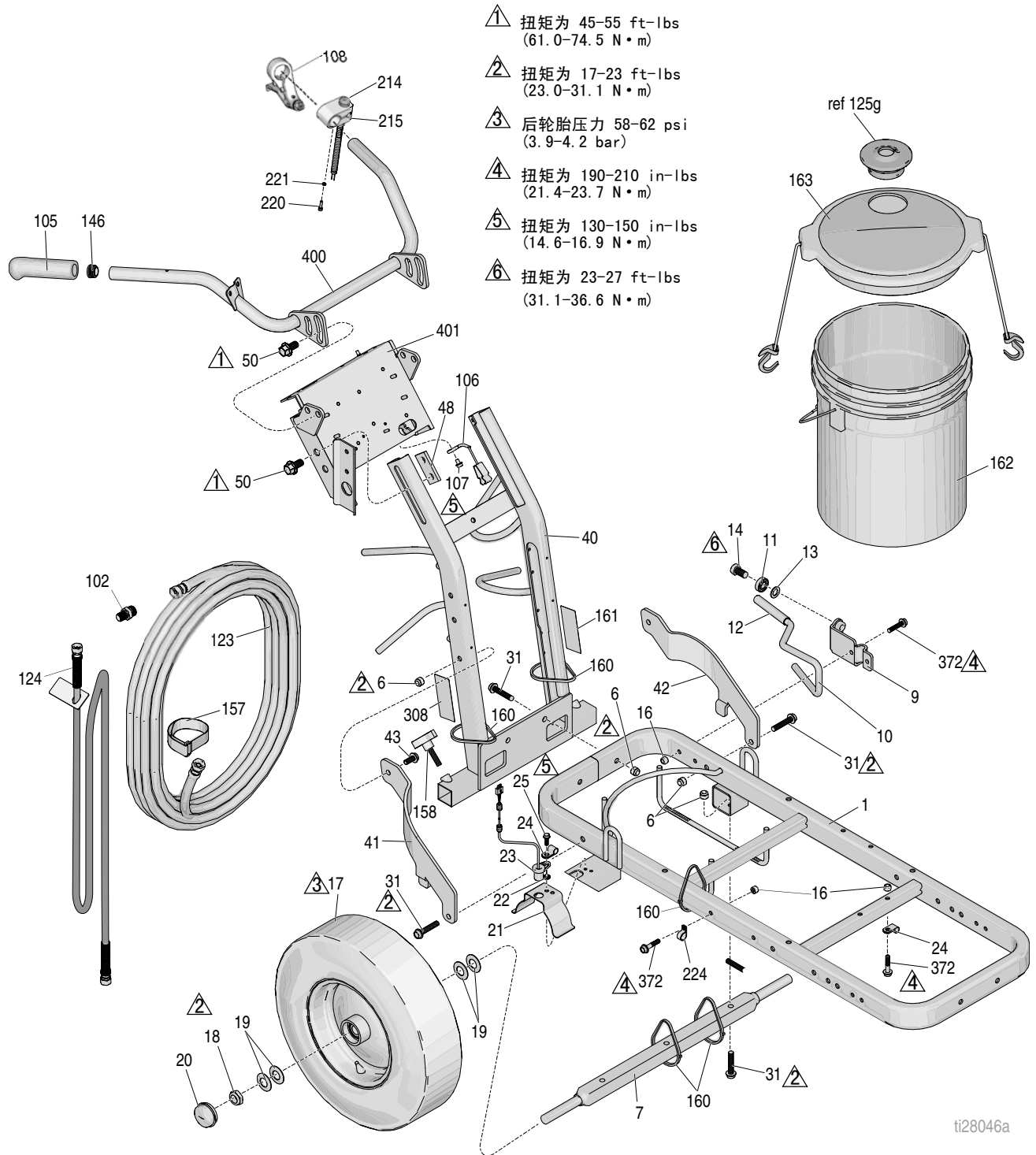
							
	2 (5) in. (cm)	4 (10) in. (cm)	6 (15) in. (cm)	12 (30) in. (cm)			
LL5213*	2 (5)				✓		
LL5215*	2 (5)					✓	
LL5217		4 (10)				✓	
LL5219		4 (10)					✓
LL5315*		4 (10)			✓		
LL5317		4 (10)			✓		
LL5319		4 (10)				✓	
LL5321		4 (10)				✓	
LL5323		4 (10)				✓	
LL5325		4 (10)					✓
LL5327		4 (10)					✓
LL5329		4 (10)					✓
LL5331		4 (10)					✓
LL5333		4 (10)					✓
LL5335		4 (10)					✓
LL5355		4 (10)					✓
LL5417			6 (15)		✓		
LL5419			6 (15)		✓		
LL5421			6 (15)		✓		
LL5423			6 (15)			✓	
LL5425			6 (15)			✓	
LL5427			6 (15)			✓	
LL5429			6 (15)			✓	
LL5431			6 (15)				✓
LL5435			6 (15)				✓
LL5621				12 (30)	✓		
LL5623				12 (30)	✓		
LL5625				12 (30)	✓		
LL5627				12 (30)	✓		
LL5629				12 (30)	✓		
LL5631				12 (30)		✓	
LL5635				12 (30)		✓	
LL5639				12 (30)			✓

\* 使用 100 目过滤器来减少喷嘴堵塞

# LineLazer V 3900、5900 零配件



# 零配件图纸 - LineLazer V 3900、5900



ti28046a

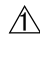
# 零配件清单

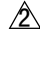
参考号	零部件	说明	数量	参考号	零部件	说明	数量
1	287623	框架、划线机（喷涂）	1	102	196176	喷嘴接头	1
6	101566	锁紧螺母	8	105	114659	GRIP	2
7	193405	轴	1	106	237686	地线	1
9	198891	托架	1	107	107257	螺丝，螺纹成型，六角头	1
10	198930	杆、制动（包括 12）	1	108	194310	杠杆，执行器	1
11	198931	轴承	1	123	245225	软管，3/8 in. x 50	1
12	114808	乙烯树脂盖	1	124	245798	耦合软管，1/4 in. x 7	1
13	195134	球形导轨垫片	1	125g	278722	垫圈	1
14	113961	六角头带帽螺钉	1	146	120151	盖塞固定器	2
16	111040	尼龙锁紧螺母，插件，5/16	5	157	114271	带	1
17+	255162	带感应器环的气动轮（向右）	1	158	108471	旋钮	1
	111020	不带感应器环的气动轮（向左）	1	160	404989	支撑板	5
18	112405	锁紧螺母	2	161	17K394	gmax 火灾和皮肤伤害警告标签	1
19	112825	垫圈	4	162	115077	塑料桶	1
20	114648	盖子，灰尘	2	163	24U241	桶盖配件包	1
21	15J088	距离感应器护罩	1	214*	17J236	舌簧开关，按钮	1
22	15K452	圆垫片，外径 0.500	1	215*	15K162	块，开关	1
23	15K357	距离感应器	1	220*	C19277	密封垫圈，锁定，分裂	1
24	108868	架子，电线	2	221*	C20004	带帽螺钉	1
25	260212	螺旋式六角垫圈头螺钉	1	224	17H721	架子，电线	2
31	114982	法兰头带帽螺钉	6	308	17K392	标签	1
40	24Y665	已喷涂框架，手柄直立	1	372	112960	螺丝	5
41	15F576	右支柱（已喷涂）	1	400	24Y641	把手	1
42	15F577	左支柱（已喷涂）	1	401	24Y642	控制板	1
43	128977	螺钉、盖、按钮 HD	2				
48	17J125	托架，板	2				
50	17J136	六角法兰头螺钉	4				

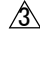
+ 同时更换两个

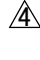
\* 只要 HP 自动

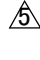
# 零配件图纸 - LineLazer V 3900、5900

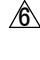
 扭矩为 130-150 in-lbs  
(14.6-16.9 N·m)


 扭矩为 190-210 in-lbs  
(21.4-23.7 N·m)

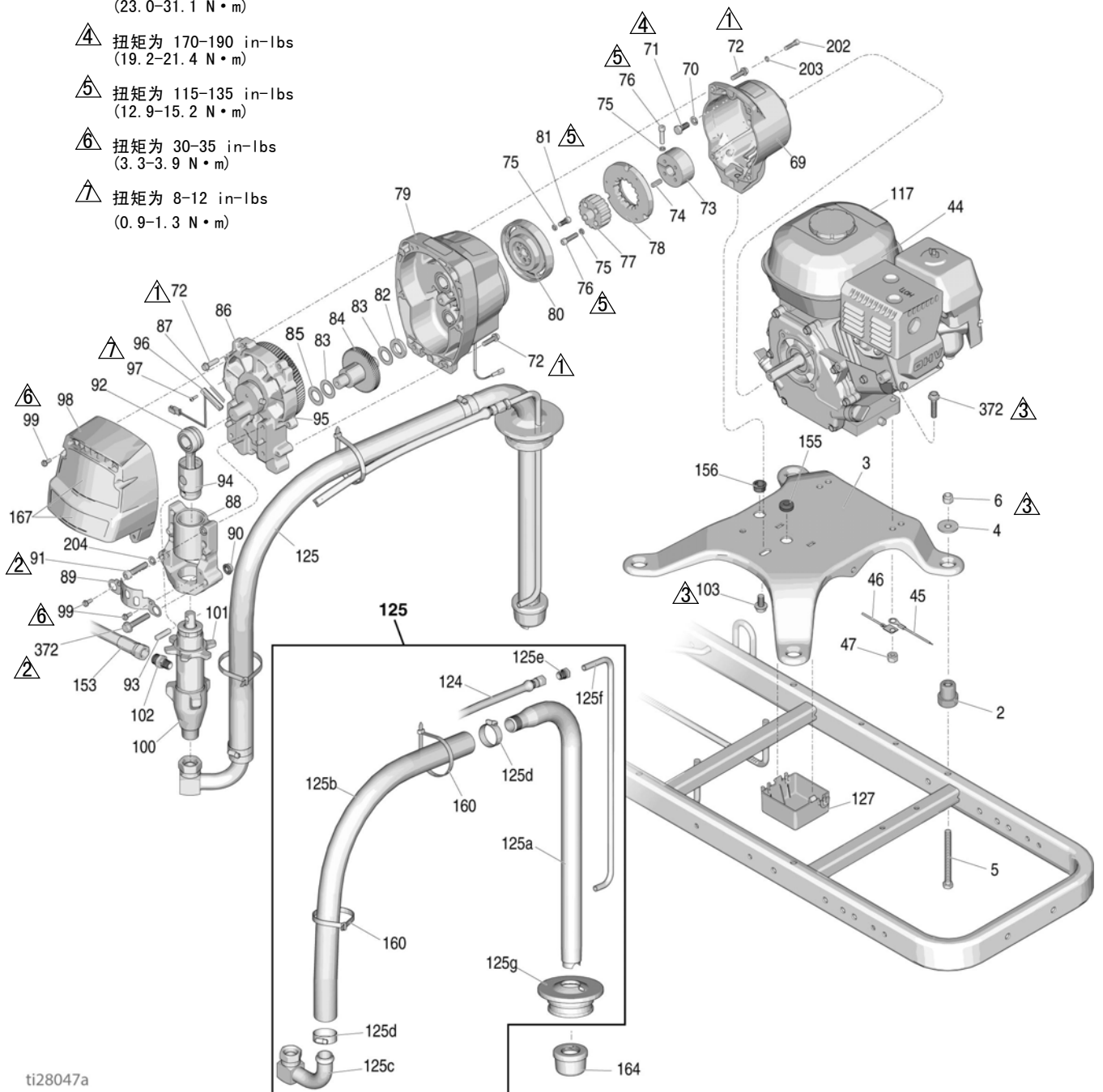
 扭矩为 17-23 ft-lbs  
(23.0-31.1 N·m)

 扭矩为 170-190 in-lbs  
(19.2-21.4 N·m)

 扭矩为 115-135 in-lbs  
(12.9-15.2 N·m)

 扭矩为 30-35 in-lbs  
(3.3-3.9 N·m)

 扭矩为 8-12 in-lbs  
(0.9-1.3 N·m)





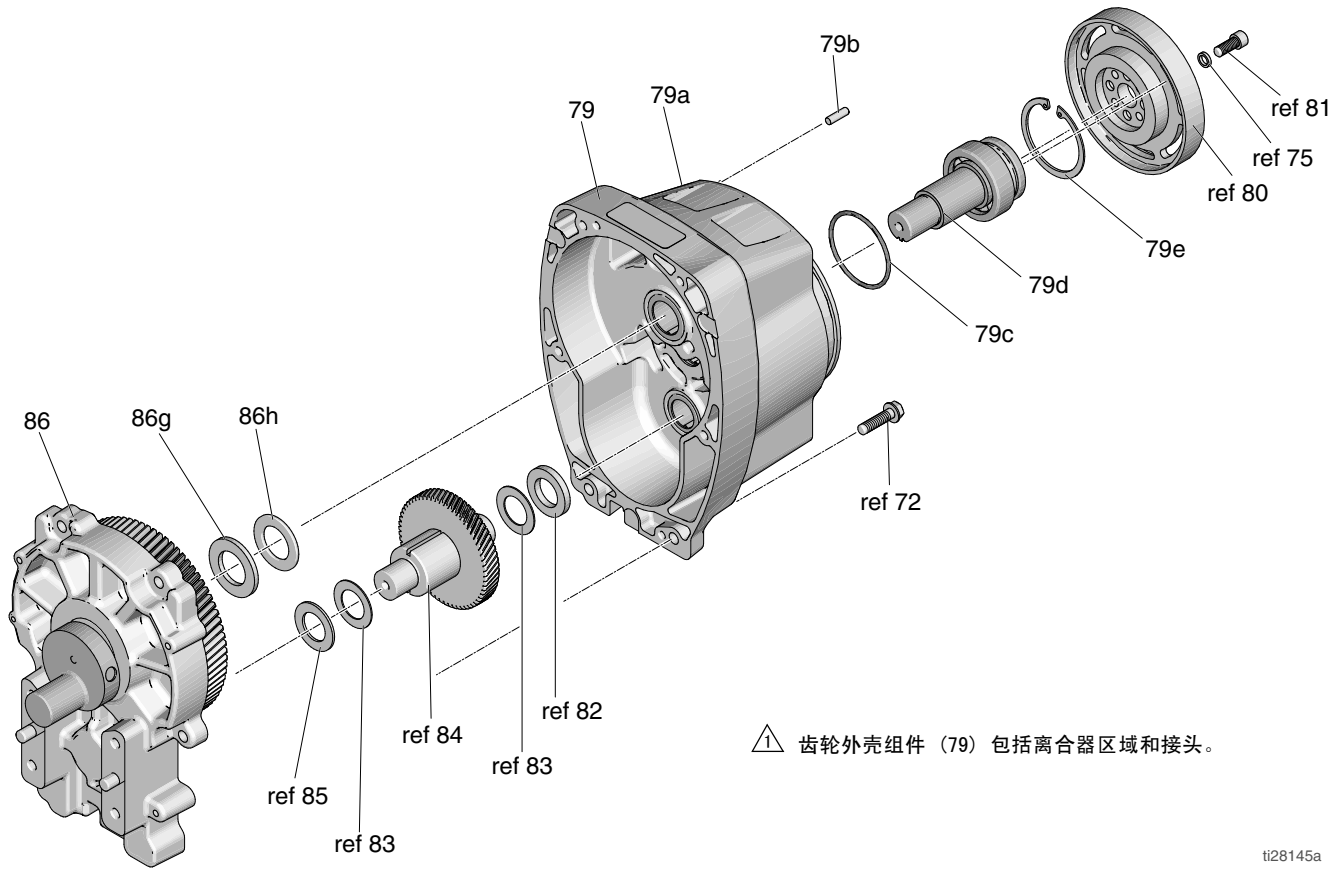
# 零部件清单

参考号	零部件	说明	数量	参考号	零部件	说明	数量
2	119695	发动机架阻尼器	4	92	287719	连接杆, 3900 ( 包括 93、94 )	1
3	15F583	发动机架板	1		287720	连接杆, 5900 ( 包括 93、94 )	1
4	108851	平垫圈	4	93	15F855	泵销针, 3900	1
5	113743	六角头带帽螺钉	4		15F856	泵销针, 5900	1
6	101566	锁紧螺母	4	94	119676	固定弹簧, 3900	1
44	108879	汽油发动机, 4.0 hp, 3900	1		119778	固定弹簧, 5900	1
	114530	汽油发动机, 5.5 hp, 5900	1	95	116618	磁铁	1
45	119579	导体, 接地, 3900	1	96	119562	舌簧开关, 带接头	1
46	240997	导体, 接地	1	97	114528	机用螺丝, 十字螺丝起子, 盘头	2
47	110838	锁紧螺母	2	98	16Y747	罩, 3900 ( 包括 99 )	1
69	15E535	外壳, 离合器, 机用, 3900	1		16Y748	罩, 5900 ( 包括 99 )	1
	15E277	外壳, 离合器, 机用, 5900	1	99	118444	驱动室, 凹槽六角垫圈头	6
70	100214	垫圈	4	100	277069	泵, 3900	1
71	108842	六角头带帽螺钉	4		277070	泵, 5900	1
72	119426	螺钉, 机用, 六角垫圈头, 3900	10	101	192723	止动螺母, 3900	1
	15C753	螺钉, 机用, 六角垫圈头, 5900	6		193031	止动螺母, 5900	1
73	193680	轴环	1	102	196176	喷嘴转接头, 3900	1
74	183401	普通平键	1		196178	喷嘴转接头, 5900	1
75	105510	弹簧锁紧垫圈 ( 厚型 )	10	103	112395	法兰头带帽螺钉	1
76	108803	凹头六角螺钉	6	117	194126	警告标签	1
77†		HUB, 电枢	1	124	245798	耦合软管, 1/4" x 7'	1
78†		电枢, 离合器, 4", 3900	1	125	24V567	吸料 / 排放软管	1
		电枢, 离合器, 5", 5900	1	125a	15F149	吸料管	1
79	287463	配件包, 齿轮, 外壳, 3900	1	125b	185381	尼龙软管	1
	287465	配件包, 齿轮, 外壳, 5900	1	125c	110194	接头、连接、旋转、180°	1
80†		转子, 离合器, 4", 3900	1	125d	101818	软管夹	2
		转子, 离合器, 5", 5900	1	125e	196180	套管	1
81	101682	插座头带帽螺钉	4	125f	16X071	泄流管	1
82	15F250	止推垫圈, 3900	1	125g	278722	垫圈	1
83	114699	止推垫圈, 3900	2	127	15F369	盒	1
	114672	垫圈, 5900	1	153	245797	耦合软管, 3/8 in. x 3	1
84	287653	齿轮, 组合, 3900	1	155	114629	索环, 传感器	1
	287460	齿轮, 组合, 5900	1	156	119569	套管, 应力消除	1
85	114672	推力垫圈	1	160	404989	支撑板	2
86	287467	外壳, 驱动, 3900	1	164	181072	粗滤器配件包	1
	287469	外壳, 驱动; 245956	1	167	17H686	标牌, 3900	1
87	15F947	磁屏障	1		17H687	标牌, 5900	1
88	287714	轴承外壳, 3900	1	203	104008	垫圈, 仅限 5900	4
	287715	轴承外壳, 5900	1	202	102962	螺钉, 仅限 5900	4
89	15C762	泵杆护罩	1	204	100214	垫圈, 3900	4
90	110996	凸缘头六角螺母	2		106115	垫圈, 5900	4
91	113467	盖凹头螺钉, 3900	4	372	112960	螺丝	4
	114666	盖凹头螺钉, 5900	4				

▲ 可免费预订更换用警告标牌

† 包含在离合器维修配件包 241109 (3900) 和 241113 (5900) 中

# 零配件图纸 - 驱动和齿轮外壳组件



ti28145a

# 零部件清单

## 参考号 86 和 79

**参考号 86:** LineLazer V 3900 的驱动外壳组件 287467 ;  
LineLazer V 5900 的驱动外壳组件 287469

参考号	零部件	说明	数量
86	287467	外壳, 驱动, 3900	1
	287469	外壳, 驱动; 245956	1
86g		垫圈	
	107089	LineLazer IV 3900	1
86h	194173	LineLazer IV 5900	1
		垫圈	
	116191	LineLazer IV 3900	1
	116192	LineLazer IV 5900	1

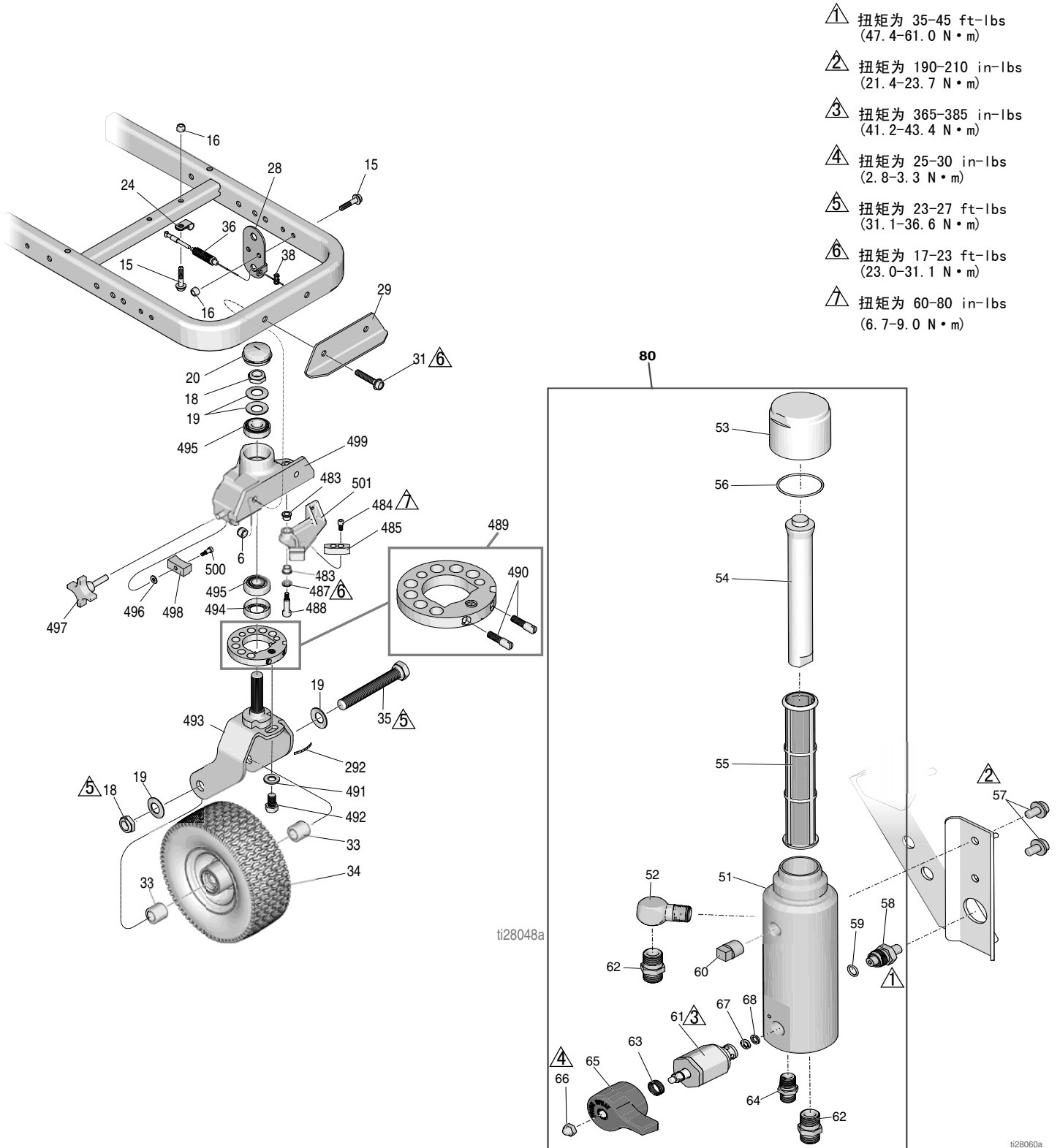
**参考号 79:** LineLazer V 3900 的齿轮外壳组件 287463 ;  
LineLazer V 5900 的齿轮外壳组件 287465

参考号	零部件	说明	数量
79	287463	齿轮外壳 (3900)	1
	287465	齿轮外壳 (5900)	1
79a		维修线圈配件包	
	287474	LineLazer IV 3900	1
	287476	LineLazer IV 5900	1
79b	105489	销针	2
79c		O 型圈	
	165295	LineLazer IV 3900	1
	114683	LineLazer IV 5900	1
79d*		齿轮轴	
	241110	LineLazer IV 3900	1
	241114	LineLazer IV 5900	1
79e*		大定位环	
	113094	LineLazer IV 3900	1
	112770	LineLazer IV 5900	1

\* 必须单独订购。

# 零配件图纸 - LineLazer V 3900、5900

## 旋转轮组件和过滤器



# 零部件清单

## 旋转轮组件

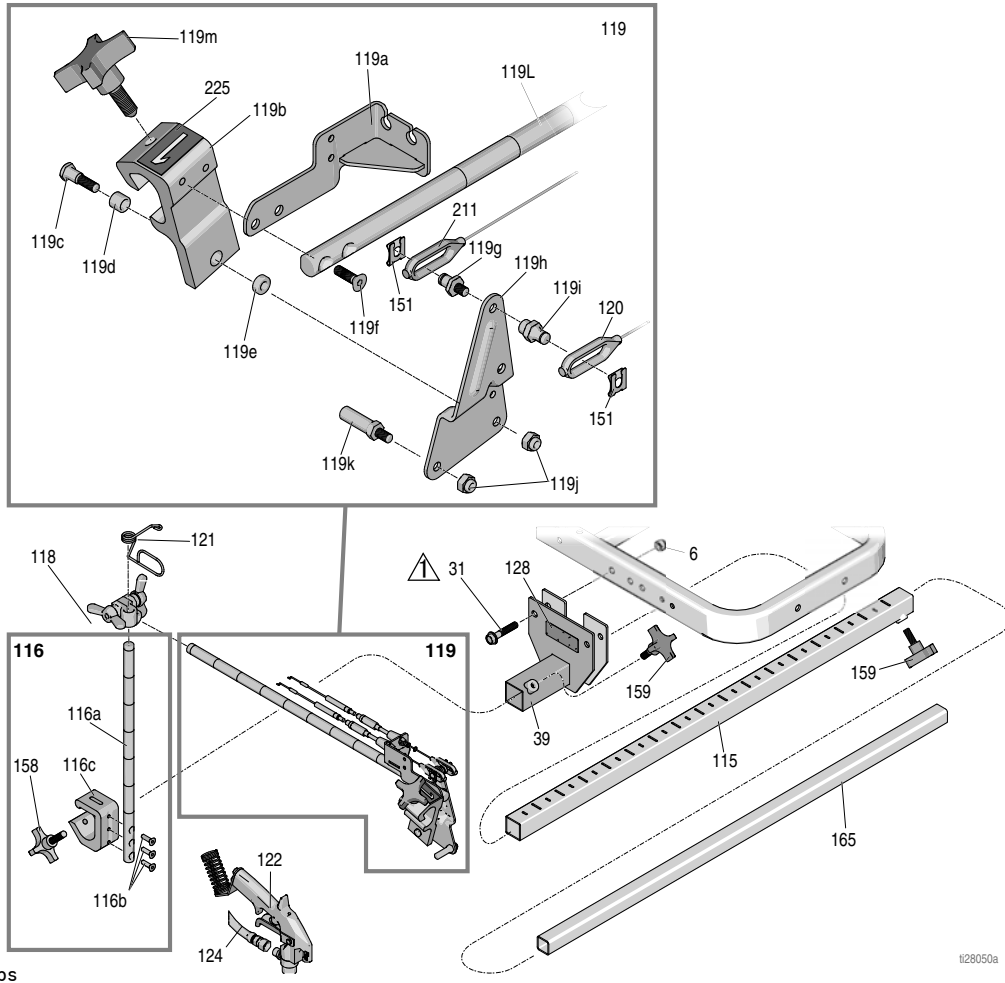
参考号	零部件	说明	数量
6	101566	锁紧螺母	2
15	112960	法兰头带帽螺钉	3
16	111040	尼龙锁紧螺母, 插件, 5/16	3
18*‡	112405	锁紧螺母	2
19*‡	112825	垫圈	4
20*‡	114648	盖子, 灰尘	1
24	108868	架子, 电线	1
28‡	15F910	电缆支架	1
29	240991	前脚轮支架	1
31	114982	法兰头带帽螺钉	2
33*‡	193658	垫片, 密封	2
34*	114549	气动轮	1
35*	113471	六角头带帽螺钉	1
36‡	241445	电缆 (包括 38)	1
38‡	114802	电线停止点	1
292*‡	17H489	碟调整标牌	1
483*‡	114548	铜轴承	2
484*‡	110754	插座头带帽螺钉	2
485*‡	193662	楔紧块	1
487*‡	15J603	圆形垫片	1
488*‡	120476	螺栓, 带肩	1
489*‡	17H486	调整器组件碟	1
490*‡	17G762	碟调制器螺钉	2
491*‡	113962	垫圈	1
492*‡	114681	六角头带帽螺钉	1
493*‡	17H485	叉	1
494*‡	113484	密封, 滑脂	1
495*‡	113485	轴承, 杯 / 锥形	2
496*‡	112776	平垫圈	1
497*‡	181818	旋钮	1
498*‡	193661	颞板	1
499*‡	15G952	脚轮	1
500*‡	108483	有肩螺钉	1
501*‡	193528	加长杆臂	1

## 过滤器

参考号	零部件	说明	数量
51	17K166	歧管	1
52	196179	内外牙弯管接头	1
53	287285	过滤器盖 (包括 54、56)	1
54	15C766	扩散管	1
55	25A465	流体过滤器	1
56	117285	填料 O 型圈	1
57	111801	六角头带帽螺钉	2
58	287172	维修换能器配件包	1
59	111457	O 型圈	2
60	15G331	管塞	2
61	245103	排放组件阀 (包括 63、65、66、67、68)	1
62	196178	接套转接头	1
63	114708	压缩弹簧	1
64	196181	接套接头	1
65	15G563	阀门手柄	1
66	116424	带帽螺母	1
67	193709	阀座	1
68	193710	阀座密封件	1
80	25A877	维修过滤器歧管配件包	1

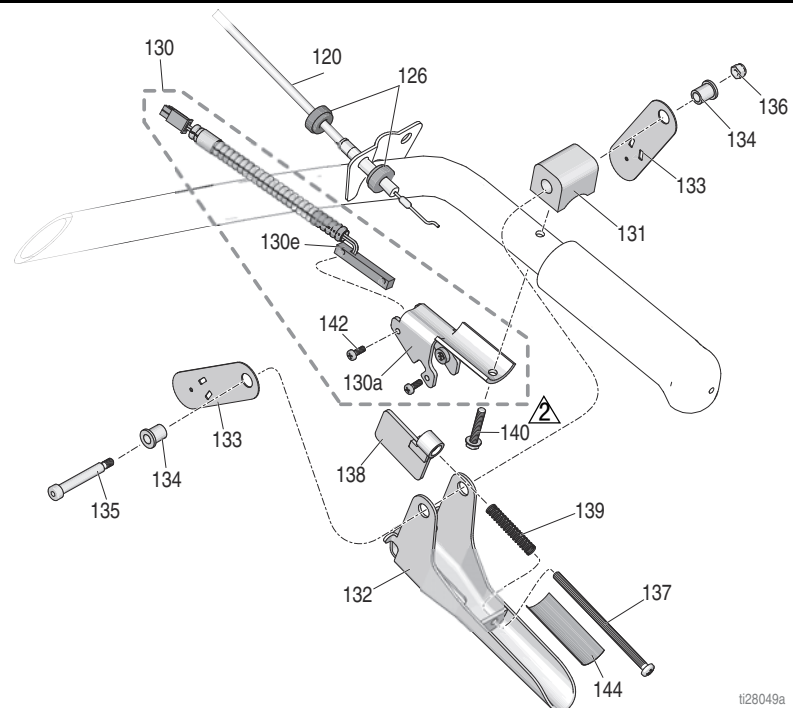
\* 包含在旋转轮维修配件包 240719 内  
‡ 包含在旋转轮维修配件包 241105 内

# 零配件图纸 - LineLazer V 3900、5900



扭矩为 17-23 ft-lbs  
(23.0-31.1 N·m)

扭矩为 18-22 in-lbs  
(2.0-2.4 N·m)



t28049a

## 零部件清单

### 喷枪套筒和臂

参考号	零部件	说明	数量
6	101566	锁紧螺母	2
31	114982	法兰头带帽螺钉	2
39	17H528	喷枪臂支架	1
115	17J407	加长杆臂	1
116	17J424	高度调整组件杆	1
116a	17J139	喷枪高度调整杆	1
116b	113428	螺钉, 机用, 六角头	3
116c	17J153	喷枪套筒支架	1
118	24Y645	双蝶形螺母夹配件包	1
119	25A529	喷枪套筒道路划线臂 ( 包括 151 )	1
119a	24Y919	电缆支架	1
119b*	15F216	喷枪套筒	1
119c	17J575	特殊紧固件	1
119d*	119664	套筒轴承	1
119e	17J576	特殊垫片	1
119f	119647	盖凹槽螺钉	2
119g	17H673	螺柱, 电缆, 喷枪	1
119h	15F214	执行器杆	1
119i	17H674	转接头, 电缆, 喷枪	1
119j	102040	螺母, 六角锁	2
119k	15F209	螺柱, 拉动, 扳机	1
119l	17J145	喷枪套筒臂	1
119m*	15F750	喷枪套筒旋钮	1
120	25A488	电缆, 喷枪, 手动 ( 包括 126、151 )	1
121	188135	电缆导阀	1
122	248157	喷枪, 弹性, 基本	1
128▲	16P136	iso 安全警告标牌	1
145	245733	维修包, 触发手柄 ( 包括 132, 137, 138, 139 )	1
151	126111	外部簧环固定器, 8mm	2
158	108471	旋钮	1
159	111145	旋钮	2
165	17J408	加长第三喷枪臂	1
211	25A487	电缆, 喷枪, 自动 ( 包括 151、212、213 )	1
225	17C043	“1”号标牌	1
	17C046	“2”号标牌	1


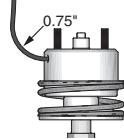
\* 包含在喷枪套筒维修配件包 287569 内







▲ 可免费预订更换用警告标牌。

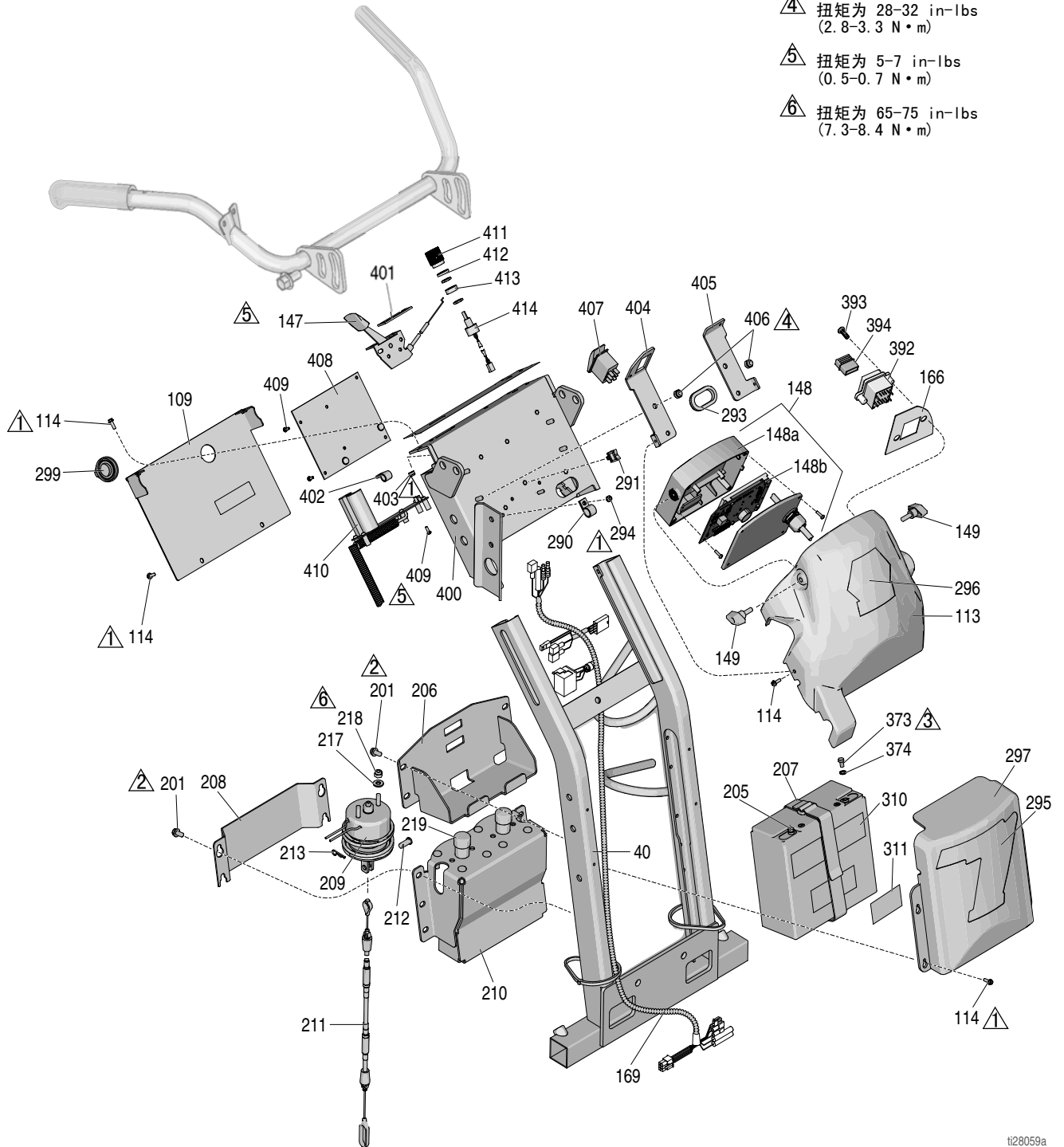
### 喷枪扳机

参考号	零部件	说明	数量
120	25A488	电缆, 喷枪, 手动 ( 包括 126、151 )	1
124	245798	耦合软管, 1/4 in. x 7	1
126	15F624	螺母, 电缆, 喷枪 ( 滚花 )	2
130	25A636	带开关的扳机支架	1
130a	276907	磁支架	1
130e	17J237	舌簧开关	1
131	198896	装配合	1
132	245676	HANDLE	1
133	198895	板, 杆, 枢轴	2
134	111017	法兰轴承	2
135	116941	凹头带肩螺钉	1
136	116969	锁紧螺母	1
137	112381	螺钉, 机用, 盘头	1
138	117268	断续器支架	1
139	117269	SPRING	1
140	128803	螺丝, thd 成型, 六角垫圈头	1
142	117317	螺丝, plastine, 盘头	2
144	17K587	调整提示标牌	1

# 零配件图纸 - LineLazer V 3900、5900

<b>NOTICE</b>		
<p>请勿如图所示剧烈弯曲电磁阀导线。否则可能导致导线断裂。弯曲从电磁阀伸出的导线，弯曲半径约为 0.75 英寸。</p>		

-  扭矩为 18-22 in-lbs  
(2.0-2.4 N·m)
-  扭矩为 130-150 in-lbs  
(14.6-16.9 N·m)
-  扭矩为 25-30 in-lbs  
(2.8-3.3 N·m)
-  扭矩为 28-32 in-lbs  
(2.8-3.3 N·m)
-  扭矩为 5-7 in-lbs  
(0.5-0.7 N·m)
-  扭矩为 65-75 in-lbs  
(7.3-8.4 N·m)





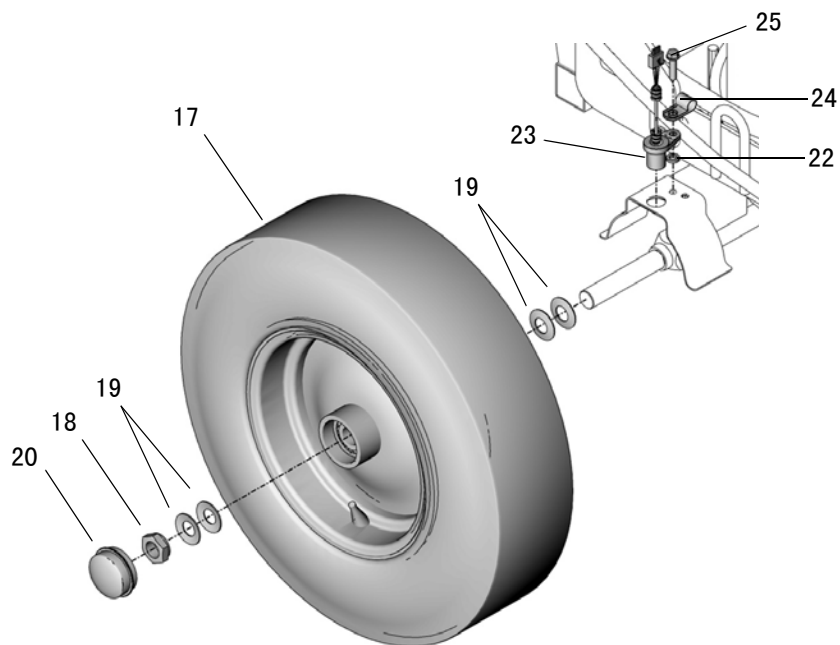
# 零部件清单

参考号	零部件	说明	数量	参考号	零部件	说明	数量
40	24Y665	已喷涂框架, 手柄直立	1	293	17H701	椭圆环	1
109	17J123	盖板	1	294	115483	锁紧螺母	2
113	17J135	控制盖, 涂漆 (系列 A)	1	295	17K378	标签	1
	17V517	控制盖, 涂漆 (系列 B)	1	296	17K379	标签	1
114	128978	驱动室, 凹槽六角垫圈头	12	297	17K377	喷涂电池盖	1
147	24Y643	截流阀控制 (包括 401、402、403)	1	299	17K310	塞, 标准系列	1
148	25A498	控制组件总成箱 (包括 149) (系列 A)	1	310	17K397	标签	1
	17W550	控制组件总成箱 (包括 149) (系列 B)	1	311	17K396	标签	1
148a	25A497	薄膜开关维修配件包	1	373	128131	螺丝	2
148b	25A496	显示板维修配件包 (系列 A)	1	374	111307	垫圈	2
	17W549	显示板维修配件包 (系列 B)	1	392	25M792	控制板, 部件	1
149	16W408	旋钮, t-把手, 1/4-20 thd 螺柱	2	393	17V519	锅头定位螺丝	2
169	17J514	线束导线	1	394	17V518	控制盖, USB	2
166	17V520	标签, USB	1	400	24Y642	控制, 板	1
201*	107257	thd 成型螺钉	10	401	15F776	垫圈	1
205*	24X370	电池, 22 AH, 密封 (包括 373、374)	1	402	119736	线夹	1
206*	17H644	电池架	1	403	111280	螺母	3
207*	126949	电池托盘	1	404	17J128	托架	1
208*	17H650	电磁盖	1	405	17J126	托架	1
209*	25A486	电磁配件包 (包括 212、213、217、218、219)	1	406	102040	螺母	4
210*	24Y777	托架	1	407	128783	开关	1
211*	25A487	自动电缆 (包括 212、213、151)	1	408	25A493	主板配件包, 标准系列 (包括 409)	1
212*	128711	销针	1		25A494	主板配件包, hp 自动系列 (包括 409)	1
213*	15R598	夹	1	409	106520	螺丝	11
217*	110755	垫圈	2	410*	25A495	充电板配件包 (包括 409)	1
218*	121114	螺母	2	411	116167	旋钮	1
219*	128712	螺帽	2	412	15C973	垫圈	1
290	128856	尼龙电缆夹, 1/2"	2	413	198650	SPACER	1
291	114687	固定夹	2	414	256219	电位计	1

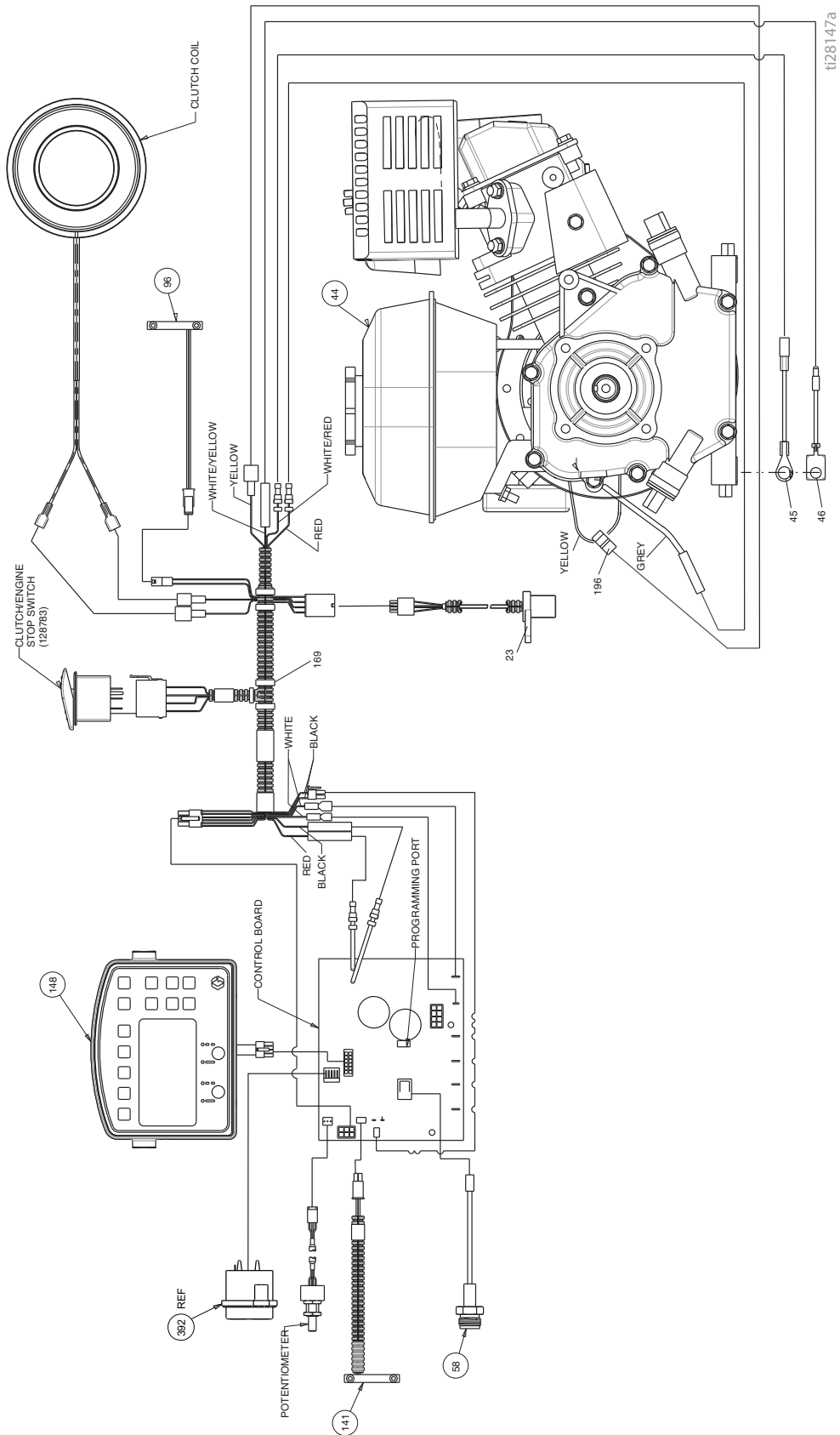
\* 仅限 HP 自动系列

## 距离感应器更换

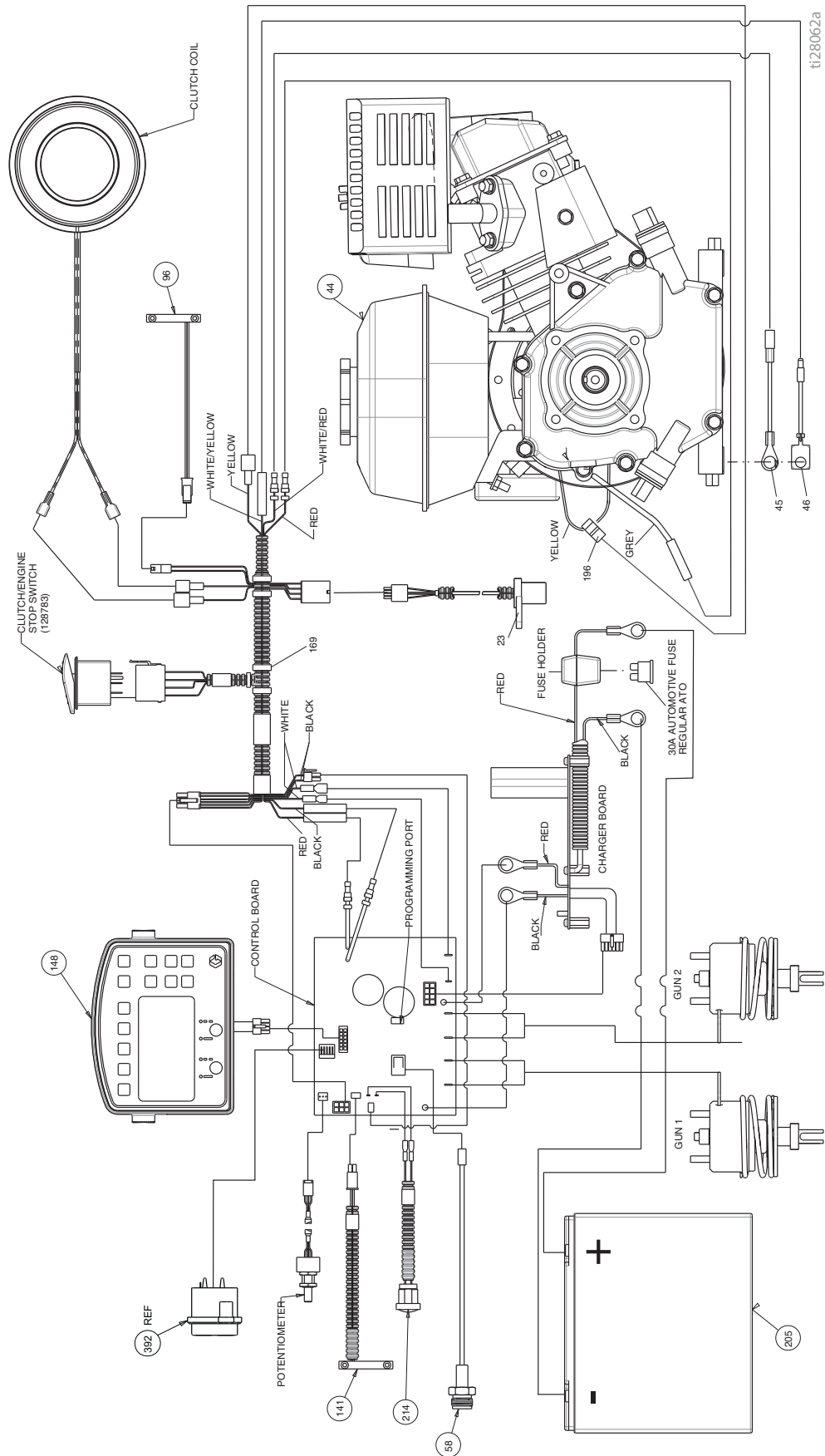
1. 从 LineLazer 移除轮 (17)
2. 移除螺钉 (25)、线夹 (24) 和距离感应器 (23)。
3. 通过线夹 (23) 和螺钉 (24) 安装新距离 (25)。
4. 在 LineLazer 上安装轮 (17)。



# 布线图 ( 标准系列 )



# 布线图 ( HP 自动系列 )



# 技术数据

LineLazer V 3900 标准系列 ( 型号 17H449、17H450 )		
	美制	公制
<b>尺寸</b>		
高度	未封装 - 44.5 英寸 封装 - 52.5 英寸	未封装 - 113.03 厘米 封装 - 133.35 厘米
宽度	未封装 - 34.25 英寸 封装 - 37.0 英寸	未封装 - 86.99 厘米 封装 - 93.98 厘米
长度	未封装 - 68.75 英寸 封装 - 73.5 英寸	未封装 - 174.63 厘米 封装 - 186.69 厘米
重量 ( 干燥 - 无涂料 )	未封装 - 230 磅 封装 - 297 磅	未封装 - 104 千克 封装 - 135 千克
<b>噪音 ( dBa )</b>		
噪音功率, 遵照 ISO 9614 规定:		95.6
噪音压力测量为, 遵照 ISO 9614 规定:		85.5
<b>振动 ( 米 / 秒<sup>2</sup> ) ( 每日暴露 8 小时 )</b>		
手臂 ( 遵照 ISO 5349 规定 )		左手 3.73 右手 2.06
整体 ( 遵照 ISO 2631 规定 )		0.4
<b>额定功率 ( 马力 )</b>		
额定功率 ( 马力 ), 遵照 SAE J1349 规定	4.0 马力 @ 3600 转 / 分钟	2.9 千瓦 @ 3600 转 / 分钟
最大输送量	1.25 加仑 / 分钟	4.7 升 / 分钟
最大喷嘴尺寸 1 个喷嘴 2 个喷嘴		.036 .025
涂料入口滤网	16 目	1190 微米
涂料入口滤网	50 目	297 微米
泵入口尺寸	1 英寸 NSPM ( 米 )	
泵入口尺寸	3/8 NPT ( f )	
最大工作压力	3300 磅 / 平方英寸	228 巴, 22.8 兆帕
电容量	50 W@ 3600 rpm	
电池 ( 选装 )	12V、22Ah、密封铅酸、深循环	

接液部件：聚四氟乙烯、尼龙、聚氨酯、V-Max、聚乙烯纤维、氟橡胶、乙缩醛、皮革、碳化钨、不锈钢、镀铬、镀镍碳钢、陶瓷

LineLazer V 5900 标准系列 ( 型号 17H454、17H455 )		
	美制	公制
<b>尺寸</b>		
高度 ( 手柄杆向下 )	未封装 - 44.5 英寸 封装 - 52.5 英寸	未封装 - 113.03 厘米 封装 - 133.35 厘米
宽度	未封装 - 34.25 英寸 封装 - 37.0 英寸	未封装 - 86.99 厘米 封装 - 93.98 厘米
长度 ( 操作平台向下 )	未封装 - 68.75 英寸 封装 - 73.50 英寸	未封装 - 174.63 厘米 封装 - 186.69 厘米
重量 ( 干燥 - 无涂料 )	未封装 - 250 磅 封装 - 317 磅	未封装 - 113 千克 封装 - 144 千克
<b>噪音 ( dBa )</b>		
噪音功率, 遵照 ISO 9614 规定:	97.6	
噪音压力测量为, 遵照 ISO 9614 规定:	87.1	
<b>振动 ( 米 / 秒<sup>2</sup> ) ( 每日暴露 8 小时 )</b>		
手臂 ( 遵照 ISO 5349 规定 )	左手 3.65 右手 3.72	
整体 ( 遵照 ISO 2631 规定 )	0.4	
<b>额定功率 ( 马力 )</b>		
额定功率 ( 马力 ), 遵照 SAE J1349 规定	5.5 马力 @ 3600 转 / 分钟	4.1 千瓦 @ 3600 转 / 分钟
最大输送量	1.6 加仑 / 分钟	6.0 升 / 分钟
最大喷嘴尺寸 1 个喷枪 2 个喷枪	.043 .029	
涂料入口滤网	16 目	1190 微米
涂料入口滤网	50 目	297 微米
泵入口尺寸	1 英寸 NSPM ( 米 )	
泵入口尺寸	3/8 NPT ( f )	
最大工作压力	3300 磅 / 平方英寸	228 巴, 22.8 兆帕
电容量	84 W @ 3600 转 / 分钟	
电池	12V、22Ah、密封铅酸、深循环	

接液部件: 聚四氟乙烯、尼龙、聚氨酯、V-Max、聚乙烯纤维、氟橡胶、乙缩醛、皮革、碳化钨、不锈钢、镀铬、镀镍碳钢、陶瓷

LineLazer V 3900 HP 自动系列 ( 型号 17K577、17H451、17K638、17H452、17K579、17H453 )		
	美制	公制
<b>尺寸</b>		
高度 ( 手柄杆向下 )	未封装 - 44.5 英寸 封装 - 52.5 英寸	未封装 - 113.03 厘米 封装 - 133.35 厘米
宽度	未封装 - 34.25 英寸 封装 - 37.0 英寸	未封装 - 86.99 厘米 封装 - 93.98 厘米
长度 ( 操作平台向下 )	未封装 - 68.75 英寸 封装 - 73.50 英寸	未封装 - 174.63 厘米 封装 - 186.69 厘米
重量 ( 干燥 - 无涂料 )	未封装 - 240 磅 封装 - 307 磅	未封装 - 109 千克 封装 - 139 千克
<b>噪音 ( dBa )</b>		
噪音功率, 遵照 ISO 9614 规定:	95.6	
噪音压力测量为, 遵照 ISO 9614 规定:	85.5	
<b>振动 ( 米 / 秒<sup>2</sup> ) ( 每日暴露 8 小时 )</b>		
手臂 ( 遵照 ISO 5349 规定 )	左手 3.73 右手 2.06	
整体 ( 遵照 ISO 2631 规定 )	0.4	
<b>额定功率 ( 马力 )</b>		
额定功率 ( 马力 ), 遵照 SAE J1349 规定	4.0 马力 @ 3600 转 / 分钟	2.9 千瓦 @ 3600 转 / 分钟
最大输送量	1.25 加仑 / 分钟	4.7 升 / 分钟
最大喷嘴尺寸 1 个喷枪 2 个喷枪	.036 .025	
涂料入口滤网	16 目	1190 微米
涂料入口滤网	50 目	297 微米
泵入口尺寸	1 英寸 NSPM ( 米 )	
泵入口尺寸	3/8 NPT ( f )	
最大工作压力	3300 磅 / 平方英寸	228 巴, 22.8 兆帕
电容量	50 W @ 3600 转 / 分钟	
启用蓄电池	12V、22Ah、密封铅酸、深循环	

接液部件: 聚四氟乙烯、尼龙、聚氨酯、V-Max、聚乙烯纤维、氟橡胶、乙缩醛、皮革、碳化钨、不锈钢、镀铬、镀镍碳钢、陶瓷

LineLazer V 5900 HP 自动系列 ( 型号 17K580、17H456、17K636、17H457、17K581、17H458 )		
	美制	公制
<b>尺寸</b>		
高度 ( 手柄杆向下 )	未封装 - 44.5 英寸 封装 - 52.5 英寸	未封装 - 113.03 厘米 封装 - 133.35 厘米
宽度	未封装 - 34.25 英寸 封装 - 37.0 英寸	未封装 - 86.99 厘米 封装 - 93.98 厘米
长度 ( 操作平台向下 )	未封装 - 68.75 英寸 封装 - 73.50 英寸	未封装 - 174.63 厘米 封装 - 186.69 厘米
重量 ( 干燥 - 无涂料 )	未封装 - 266 磅 封装 - 333 磅	未封装 - 121 千克 封装 - 151 千克
<b>噪音 ( dBa )</b>		
噪音功率, 遵照 ISO 9614 规定:	95.6	
噪音压力测量为, 遵照 ISO 9614 规定:	85.5	
<b>振动 ( 米 / 秒<sup>2</sup> ) ( 每日暴露 8 小时 )</b>		
手臂 ( 遵照 ISO 5349 规定 )	左手 3.65 右手 3.72	
整体 ( 遵照 ISO 2631 规定 )	0.4	
<b>额定功率 ( 马力 )</b>		
额定功率 ( 马力 ), 遵照 SAE J1349 规定	5.5 马力 @ 3600 转 / 分钟	4.1 千瓦 @ 3600 转 / 分钟
最大输送量	1.6 加仑 / 分钟	6.0 升 / 分钟
最大喷嘴尺寸 1 个喷枪 2 个喷枪	.043 .029	
涂料入口滤网	16 目	1190 微米
涂料入口滤网	50 目	297 微米
泵入口尺寸	1 英寸 NSPM ( 米 )	
泵入口尺寸	3/8 NPT ( f )	
最大工作压力	3300 磅 / 平方英寸	228 巴, 22.8 兆帕
电容量	84 W @ 3600 转 / 分钟	
启用蓄电池	12V、22Ah、密封铅酸、深循环	

接液部件: 聚四氟乙烯、尼龙、聚氨酯、V-Max、聚乙烯纤维、氟橡胶、乙缩醛、皮革、碳化钨、不锈钢、镀铬、镀镍碳钢、陶瓷





# Graco 标准担保

Graco 保证本文件引用的所有设备均由 Graco 生产，并且以名誉担保材料和工艺在销售给初始购买者的当日无缺陷。除了 Graco 公布的特别担保、延长担保或有限担保政策以外，Graco 将在设备售出之日起十二个月内修理或更换任何由 Graco 认定具有缺陷的设备零部件。本担保仅在设备按照 Graco 的书面建议安装、操作和维护时适用。

本担保不涵盖且 Graco 对普通磨损、或任何因错误安装、误用、磨损、腐蚀、维护不足或不当、疏忽、事故、篡改或用非 Graco 零部件更换部件导致的故障、损坏或磨损不负责任。Graco 对因非 Graco 提供的结构、附件、设备或材料与 Graco 设备不兼容，或非 Graco 提供的结构、附件、设备或材料的不当设计、制造、安装、操作或维护所导致的故障、损坏或磨损亦概不负责。

本担保在声称有缺陷的设备经预付费退还给经授权的 Graco 分销商进行核实后才生效。如果所声称的缺陷得到核实，Graco 将免费修理或更换所有缺陷零部件。该设备将会返还给最初购买者，运输费预先支付。如果检查发现设备无任何材料或工艺缺陷，则会对修理收取合理费用，该费用可能包括零部件、人工和运输费用。

**本担保具有排他性，取代任何其它担保，无论是明示的还是默示的，包括但不限于保证适销性或适合性为特定目的的保证。**

Graco 的唯一义务和买方的对任何违反担保的行为的唯一补救措施如上所述。买方同意无任何其他补救措施（包括但不限于利润损失、销售损失、人员伤亡或财产损害的意外损害或继发性损害，或任何其他意外损失或继发性损失）。任何针对本担保的诉讼必须在设备售出后二（2）年内提出。

**对所销售的非 Graco 生产的附件、设备、材料或组件，Graco 不做任何担保，亦放弃所有隐含适销性和适用于某一特定用途的担保。**Graco 所销售的非 Graco 制造的设备（例如电机、开关、软管等）均享受各自制造商的担保。Graco 将为买家提供合理的帮助，协助他们对违反担保条款的行为提出索赔。

在任何情况下，Graco 对 Graco 按照协议条款供应设备或销售的任何产品或其他商品的装备、性能或使用所造成的间接、意外、特殊或继发性损害不负责任，不论是否归因于违反合同、违反担保、Graco 的疏忽或任何其他原因。

## 额外保修担保

Graco 确为“Graco 承包商设备保修项目”中所述的产品提供延长质保和磨损质保。

# Graco 信息

有关 Graco 产品的最新信息，请访问 [www.graco.com](http://www.graco.com)。

有关专利信息，请参见 [www.graco.com/patents](http://www.graco.com/patents)。

**要下订单，请联系您的 Graco 分销商或拨打 1-800-690-2894 寻找最近的分销商。**

*本文件中的所有书面和视觉资料均为发布时的最新产品信息。  
Graco 保留随时修改的权利，恕不另行通知。*

技术手册原文翻译。This manual contains Chinese. MM 3A3389

**Graco Headquarters: Minneapolis**

**International Offices: Belgium, China, Japan, Korea**

**GRACO INC. AND SUBSIDIARIES • P.O. BOX 1441 • MINNEAPOLIS MN 55440-1441 • USA**  
Copyright 2016, Graco Inc. All Graco manufacturing locations are registered to ISO 9001.

[www.graco.com](http://www.graco.com)  
修订版 D, June 2018