

**King®**

Pulvérisateurs airless pour  
l'application de revêtements de protection



**G**raco est la marque préférée du secteur industriel en matière de pulvérisateurs airless. Et ce, depuis plus de 60 ans. Si vous cherchez une pompe fiable, durable et résistante pour appliquer des revêtements de protection monocomposant, Graco a ce qu'il vous faut.







## ENREGISTREZ VOTRE APPAREIL KING ET BÉNÉFICIEZ DE 2 ANS DE GARANTIE !

Trouvez l'étiquette de garantie sur votre tout nouvel appareil King et rendez-vous sur [www.graco.com/kingrules](http://www.graco.com/kingrules)  
Il vous suffit de suivre les différentes étapes de la procédure et vous recevrez une confirmation pour votre garantie de 2 ans.

# FIEZ-VOUS À LA MARQUE QUI NE VOUS FAIT JAMAIS DÉFAUT

**L**e King, gonflé à bloc et prêt  
à relever tous les défis.

### ***Clapets à isolation thermique apparents***

---

- Accessibles lors de l'entretien

### ***Boîte à outils***

---

- Monté sur chariot pour plus de confort
- Permet d'entreposer tous les outils et pièces essentiels au quotidien

### ***Protection de la tige***

---

- Empêche tout risque de blessure au point de pincement lorsque la pompe est en mouvement
- Protège la coupelle de presse-étoupe contre les débris

### ***Bas de pompe Xtreme® -***

*(illustration : MaxLife™)*

---

- Entretien facile grâce au démontage rapide
- De nouveaux joints pour une meilleure étanchéité
- Disponible en version MaxLife™, plus résistante

### ***Flexible d'aspiration amélioré***

---

- Longueur réduite pour un nettoyage facile
- Économies en matière de rinçage
- Moins de perte de produit



### *Vanne de dégivrage*

- Réduit le risque de givrage de la vanne principale

### *Moteur XL fiable*

- Des inversions nettes, tout en douceur
- Faibles pulsations, même avec plusieurs pistolets
- Couverture amovible pour l'entretien de la vanne

### *Ensemble de contrôle d'air robuste*

- Régulateur de filtre à haute capacité
- Option de lubrification pour les conditions de fonctionnement extrêmes

### *Chariot sur roues*

- Pour plus de mobilité et une meilleure maniabilité
- Pneus increvables



Les pulvérisateurs demandent peu d'entretien – nous avons simplifié la tâche.

Une boîte à outils installée en usine contient les articles de base nécessaires à tout applicateur sur chantier.

Parmi eux, du liquide d'étanchéité de presse-étoupe, un élément de filtre à air, un outil pour le clapet et le distributeur pneumatique, des joints toriques pour le capuchon du filtre de la pompe, un élément de filtre de pompe, une buse de rechange et un filtre de pistolet. La boîte prévoit également un espace de rangement pour votre pistolet de pulvérisation Graco XTR™.

# SIMPLICITÉ D'ENTRETIEN

*grâce au couvercle de vanne amovible  
et à l'accès aux vannes à clapet.*







Les clapets à isolation thermique\* sont protégés du bloc moteur, où les températures peuvent souvent descendre en dessous de zéro. Les clapets à la conception inédite et les clapets pilotes externes éliminent pratiquement tout risque de gel de la vanne pilote, ce qui pourrait causer un arrêt immédiat. Les composants sont aisément accessibles pour l'entretien ou un éventuel remplacement.

*\*Clapets à isolation thermique utilisés uniquement sur les moteurs XL 3400 et XL 6500.*

# RISQUE DE GIVRAGE RÉDUIT

**jusqu'à -70 %** grâce aux clapets à isolation thermique.



« Nous adorons la pompe King.  
Incassable, elle ne gèle jamais ! »

*- Hunnicut's Incorporated*





**G**râce à une capacité d'admission/d'échappement 145 % plus élevée au niveau du distributeur pneumatique par rapport aux moteurs NXT™, vous obtiendrez une inversion plus rapide et plus fluide. Plus l'air est évacué rapidement, plus la pression se rétablit rapidement. Vous pourrez ainsi éliminer le « décalage » lors de la pulvérisation – vous sentirez nettement la différence.



# MOINS DE PULSATIONS

grâce à une **inversion du moteur plus fluide** et l'absence de perte de charge. Résultat : une meilleure finition !





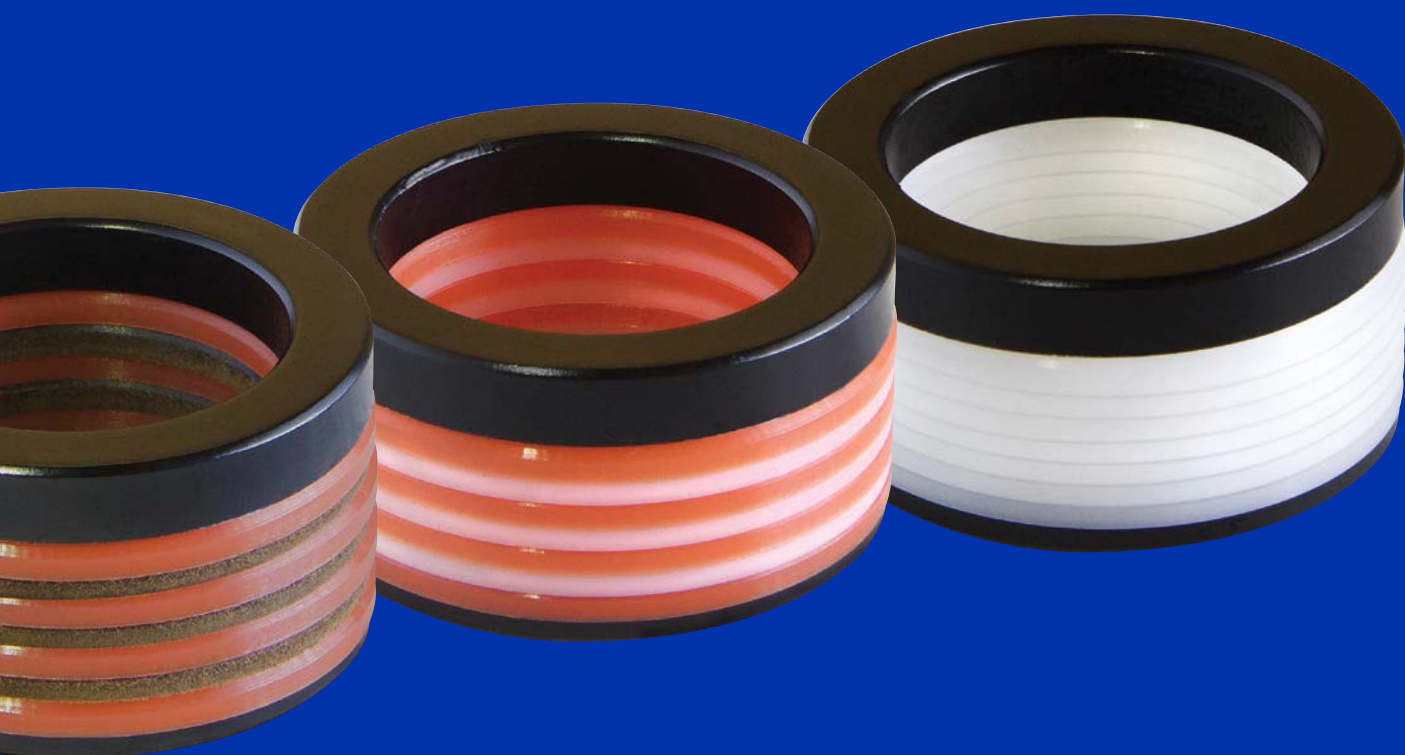
« Le pulvérisateur King a l'air plus puissant que toutes les autres pompes que j'ai utilisées jusqu'à présent... »

*- Tom Rathousky, Morin Industrial Coatings*



Les joints jouent un rôle essentiel pour optimiser la performance de pulvérisation en scellant la pression et en gardant le produit dans la pompe. Plus le joint sera étanche, meilleure sera la performance.

- L'UHMWPE Graco est ROUGE
- Le PTFE renforcé est BLANC
- Les garnitures d'étanchéité sont NOIRES



« Quoi que vous ayez fait, ça fonctionne...  
Je n'ai pas eu une seule fuite de presse-  
étoupe avec ces nouveaux joints, et je travaille  
avec des pompes depuis 42 ans. »

- Dave McAnany, sous-traitant pour Worldwide Industries

A close-up photograph of a vertical metal shaft assembly. The shaft is polished and has a seal at the top. The background is blurred, showing industrial machinery. A blue diagonal banner is overlaid on the left side of the image, containing white and yellow text.

# ÉTANCHÉITÉ ET PUISSANCE ACCROUES

grâce à une meilleure charge de bord et  
à sept garnitures de presse-étoupe au lieu de cinq.

Les pompes MaxLife™ sont conçues pour les travaux les plus exigeants, offrant une durabilité et une longévité incomparables.

- Tige piston & cylindre MaxLife™ exclusifs
- Dure 6 fois plus longtemps
- Billes de céramique à longue durée de vie pour une souplesse maximale, peu importe le produit pulvérisé (kit en option)
- Sortie standard à 2 lignes



#### *Filtre intégré*

---

- Facile à entretenir ou à enlever

#### *Amorçage en carbure/ vanne de purge zéro cavité*

---

- Moins d'entretien et pas d'accumulation de produit

#### *2e sortie de pistolet zéro cavité*

---

- Permet d'éviter toute accumulation de produit quand l'appareil n'est pas utilisé

#### *Cylindre et vanne d'admission à démontage rapide*

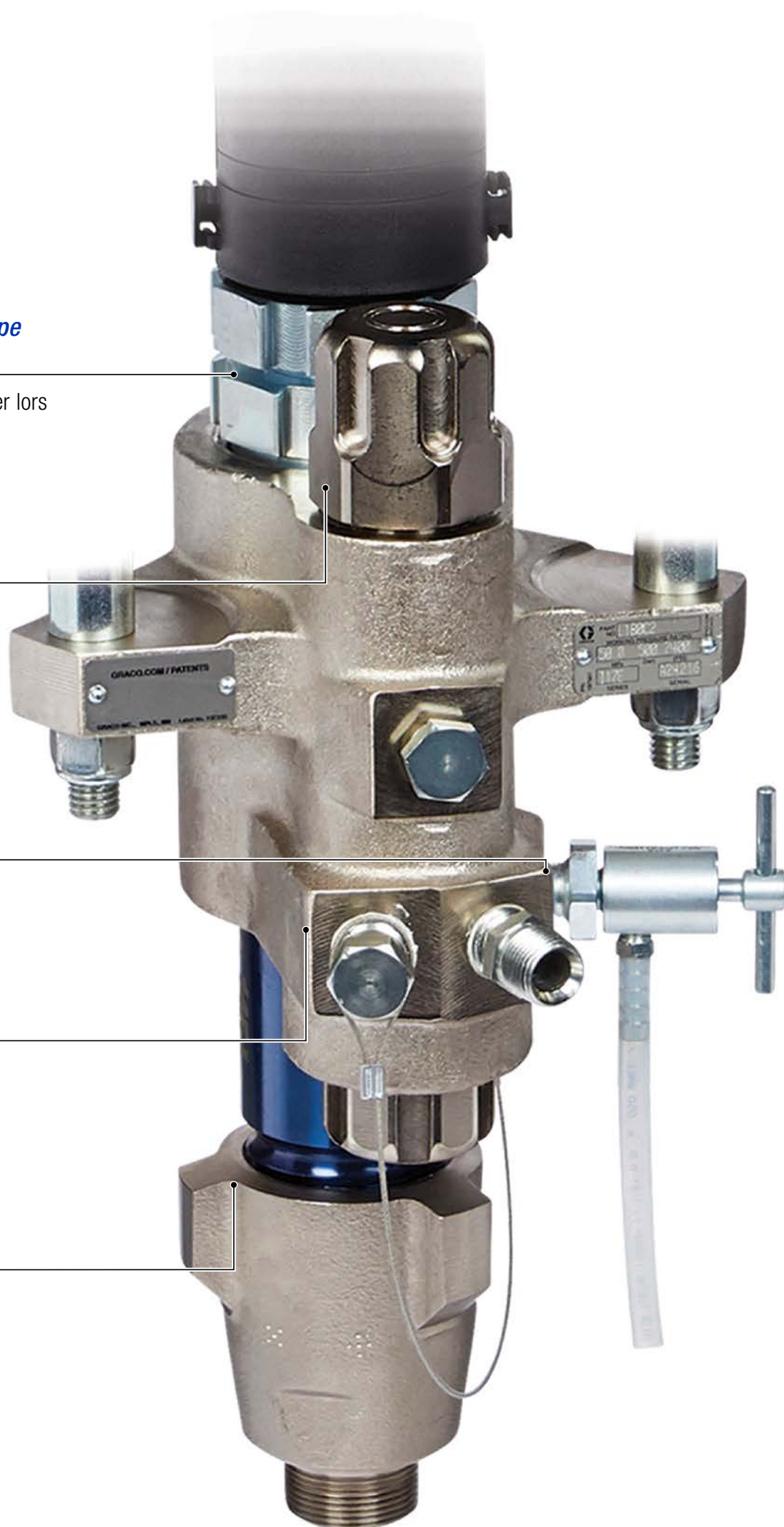
---

- Entretien aisé avec peu d'outils



*Garnitures de presse-étoupe  
type cartouche*

- Faciles à enlever et remplacer lors de l'entretien



La puissance du nouveau moteur pneumatique Graco vous permet d'utiliser plusieurs pistolets avec des pulsations presque imperceptibles. Un collecteur inédit a été imaginé afin de simplifier l'installation de multiples pistolets.

# POSSIBILITÉ D'UTILISER PLUSIEURS PISTOLETS

Grâce à des inversions plus puissantes et efficaces, il est désormais possible de pulvériser simultanément à l'aide de six pistolets\* maximum.

\* Selon le produit utilisé, le tuyau et la taille de la buse.

« La plupart du temps, nous utilisons deux pistolets pour la pulvérisation. La pompe King est tellement puissante qu'elle n'a aucune difficulté à suivre. »

- Cory Coles, Darran Green Sandblasting







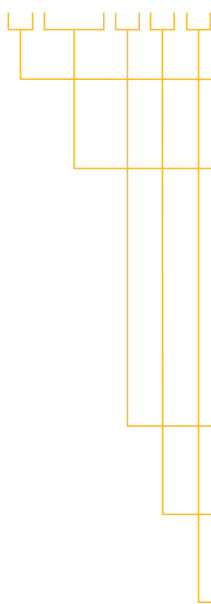
# Références de commande

Les pulvérisateurs airless de Graco sont élaborés en fonction de vos besoins. Quelles que soient les exigences de votre tâche, Graco vous apporte la solution.

Utilisez la table de références ci-dessous pour créer votre numéro de référence.

Toutes les combinaisons ne sont pas disponibles. Adressez-vous à votre distributeur Graco pour en savoir plus à ce propos.

K x x x x x



## MODÈLE DE PULVÉRISATEUR

**K** = pulvérisateur King

## RAPPORT DE PRESSION DE L'ENSEMBLE (moteur/bas de pompe)

**30**: moteur XL3400/bas de pompe 220 cc

**40**: moteur XL3400/bas de pompe 180 cc

**45**: moteur XL6500/bas de pompe 290 cc

**50**: moteur XL6500/bas de pompe 250 cc

**60**: moteur XL6500/bas de pompe 220 cc

**70**: moteur XL6500/bas de pompe 180 cc

**90**: moteur XL6500/bas de pompe 145 cc

**47**: moteur XL10000/bas de pompe 430 cc DF\*

**71**: moteur XL10000/bas de pompe 290 cc

**82**: moteur XL10000/bas de pompe 250 cc

\*Indisponible en version MaxLife™

## TYPE DE BAS DE POMPE

**F**: Filtre intégré

**N**: Sans filtre

**M**: MaxLife avec filtre

## TYPE DE MONTAGE

**H**: Chariot robuste

**W**: Montage mural

## OPTIONS

**0**: Ensemble nu avec ensemble de contrôle d'air et kit d'aspiration, pas de tuyau ni de pistolet

**1**: Ensemble standard complet avec kit pneumatique, kit d'aspiration et kit tuyau/pistolet\*

**2**: Ensemble standard complet avec kit pneumatique, kit d'aspiration, kit tuyau/pistolet\* et lubrificateur

\*Le kit tuyau/pistolet contient un tuyau de 3/8" x 15 m, un flexible de 1/4" x 1,8 m et un pistolet XTR avec buse.

ENSEMBLE MOTEUR	MOTEUR XL3400		MOTEUR XL6500					MOTEUR XL10000			
	MODÈLE DE PULVÉRISATEUR KING	XL30-220	XL40-180	XL45-290	XL50-250	XL60-220	XL70-180	XL90-145	XL45-430 <sup>†</sup>	XL70-290	XL80-250
Volume par cycle		220 cc	180 cc	290 cc	250 cc	220 cc	180 cc	145 cc	430 cc	290 cc	250 cc
Pression de service maximum, bars (psi, MPa)		217 (3150, 21,7)	262 (3800, 26,2)	313 (4550, 31,3)	359 (5200, 35,9)	417 (6000, 41,7)	500 (7250, 50,0)	500 (7250, 50,0)	331 (4800, 33,1)	500 (7250, 50,0)	500 (7250, 50,0)
Pression d'entrée d'air maximum, bars (psi, MPa)		7 (100, 0,7)	7 (100, 0,7)	7 (100, 0,7)	7 (100, 0,7)	7 (100, 0,7)	7 (100, 0,7)	5,5 (80, 0,55)	7 (100, 0,7)	7 (100, 0,7)	6 (88, 0,6)
Débit à 60 cycles/mn en l/mn (gll/mn)		12,9 (3,4)	11 (2,9)	17 (4,6)	15,2 (4,0)	12,9 (3,4)	11 (2,9)	8,7 (2,3)	25,4 (6,7)	17,4 (4,6)	15,1 (4)

Pour plus d'informations sur les pièces & accessoires pour les équipements haute pression pour revêtements de protection, voir la brochure 349392

<sup>†</sup> Utilisez le bas de pompe Dura-Flo™

## Les ensembles pulvérisateurs King pour fluides visqueux, haute pression, utilisent un moteur XL10000

Conçus pour les produits à écoulement gravitaire gavés avec une plus grande viscosité, qui nécessitent un bas de pompe sans filtre pour moins d'obstructions. Les ensembles comprennent une trémie en acier inox de 38 l, pas de filtre produit, un clapet anti-retour 3/4", un tuyau 3/4" x 15 m, un flexible 1/2" x 7,6 m et un pistolet de pulvérisation XHF avec buse 429.

**24X593** Ensemble pulvérisateur King XL70-290 pour fluides visqueux\*

**24X594** Ensemble pulvérisateur King XL80-250 pour fluides visqueux\*

\*Les produits épais varient et doivent être testés avec un distributeur qualifié. Le produit doit pouvoir couler et être autonivelant.

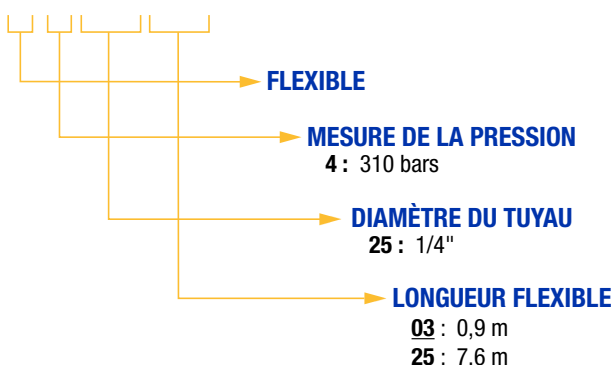
## Pièces et accessoires

### Accessoires pour pulvérisateur King

<b>24X552</b>	Kit DataTrak pour moteurs XL 3400, XL 6500, XL 10000, pas de solénoïde d'emballément	<b>202659</b>	Huile de lubrification pour moteur pneumatique
<b>24X550</b>	Kit DataTrak pour moteurs XL 3400, XL 6500, XL 10000, avec solénoïde d'emballément	<b>17V322</b>	Kit de conversion moteur silencieux pour moteurs XL 3400 et XL 6500
<b>116635</b>	Élément de filtre à air	<b>24X570</b>	Kit trémie en acier inox de 38 l pour ensembles XL 3400, XL 6500, XL 10000
<b>244841</b>	Kit lubrificateur pour chariot King	<b>17V587</b>	Ligne de pulvérisation pour 4 pistolets avec vanes à boule, sans rinçage indépendant
		<b>262826</b>	Dérivation de pistolet, 2 pistolets, avec rinçage indépendant
		<b>206994</b>	Fluide lubrifiant de presse-étoupe (TSL)

### Adaptateurs et tuyaux airless Xtreme-Duty (pour ajouter une ligne de pulvérisation supplémentaire)

H X X X X X



Exemple :

H53850 est un tuyau de 386 bars, 3/8", 15,2 m

<b>5</b> : 386 bars	<b>7</b> : 500 bars
<b>38</b> : 3/8"	<b>50</b> : 1/2"
<b>06</b> : 1,8 m	<b>10</b> : 3 m
<b>50</b> : 15,2 m	<b>1X</b> : 30,5 m

### Raccords réducteurs (pour brancher des tuyaux ensemble)

<b>164672</b>	500 bars (7250 psi, 50 MPa), 3/8 npt (m), 1/4 npsm	<b>158491</b>	510 bars (7400 psi, 51 MPa), 1/2 npt (m), 1/2 npt (m)
<b>156849</b>	500 bars (7250 psi, 50 MPa), 3/8 npt (m), 3/8 npt (m)	<b>159239</b>	510 bars (7400 psi, 51 MPa), 1/2 npt (m), 3/8 npt (m)
<b>162449</b>	510 bars (7400 psi, 51 MPa), 1/2 npt (m), 1/4 npt (m)	<b>162453</b>	517 bars (7500 psi, 51,7 MPa), 1/4 npt (m), 1/4 npt (m)

### Pistolets airless XTR-5™

Pression de service maximum : 345 bars (5000 psi, 34,5 MPa)

<b>XTR500</b>	Poignée ronde, gâchette quatre doigts, sans buse
<b>XTR501</b>	Poignée ronde, gâchette quatre doigts, buse plate 519
<b>XTR502</b>	Poignée ovale isolée, gâchette quatre doigts, buse XHD RAC 519
<b>XTR503</b>	Poignée ovale isolée, gâchette deux doigts, buse XHD RAC 519
<b>XTR504</b>	Poignée ronde, gâchette quatre doigts, buse XHD RAC 519
<b>XTR505</b>	Poignée ronde, gâchette deux doigts, buse XHD RAC 519

### Pistolets airless XTR-7™

Pression de service maximum : 500 bars (7250 psi, 50,0 MPa)

<b>XTR700</b>	Poignée ronde, gâchette quatre doigts, sans buse
<b>XTR701</b>	Poignée ronde, gâchette quatre doigts, buse plate 519
<b>XTR702</b>	Poignée ovale isolée, gâchette quatre doigts, buse XHD RAC 519
<b>XTR703</b>	Poignée ovale isolée, gâchette deux doigts, buse XHD RAC 519
<b>XTR704</b>	Poignée ronde, gâchette quatre doigts, buse XHD RAC 519
<b>XTR705</b>	Poignée ronde, gâchette deux doigts, buse XHD RAC 519

### Kits réchauffeurs (pour diminuer la viscosité et améliorer les temps de séchage)

**17V573** Kit de montage de réchauffeurs. Comprend le matériel nécessaire pour monter tout type de réchauffeur de fluide HP ou HF sur un chariot King très résistant.

### Réchauffeur produit Viscon® haute pression, zone non-dangereuse

Réf. Manuel 309524

<b>245867</b>	120 VAC, 2300 watts, 19,2 amp., 500 bars (7250 psi)
<b>245868</b>	200 VAC, 4000 watts, 20,0 amp., 500 bars (7250 psi)
<b>245869</b>	240 VAC, 4000 watts, 16,7 amp., 500 bars (7250 psi)
<b>245870</b>	480 VAC, 4000 watts, 8,3 amp., 500 bars (7250 psi)
<b>246276</b>	380 VAC, 4000 watts, 10,5 amp., 500 bars (7250 psi)

### Réchauffeurs produit Viscon® haute pression, zone dangereuse

Réf. Manuel 309524

<b>245848</b>	120 VAC, 2300 watts, 19,2 amp., 500 bars (7250 psi)
<b>245862</b>	200 VAC, 4000 watts, 20,0 amp., 500 bars (7250 psi)
<b>245863</b>	240 VAC, 4000 watts, 16,7 amp., 500 bars (7250 psi)
<b>246254</b>	380 VAC, 4000 watts, 10,5 amp., 500 bars (7250 psi)
<b>245864</b>	480 VAC, 4000 watts, 8,3 amp., 500 bars (7250 psi)

### Réchauffeurs de produit Viscon® haut débit, zone non-dangereuse

Réf. Manuel 3A2954

<b>24P016</b>	240 VAC, 5400 watts, 22,5 amp.
---------------	--------------------------------

### Réchauffeurs de produit Viscon® haut débit, zone dangereuse

Réf. Manuel 309524

<b>24W248</b>	240 VAC, 5400 watts, 22,5 amp., 500 bars (7250 psi)
---------------	---

### Manuels d'entretien en ligne sur [www.graco.com](http://www.graco.com)

<b>3A5422</b>	Pulvérisateurs King avec moteurs pneumatiques XL 3400 ou XL 6500 - manuel 3A5422	<b>334644</b>	Pièces de moteurs XL 10000 - manuel 334644
<b>334645</b>	Pulvérisateurs King avec moteur pneumatique XL 10000 - manuel 334645	<b>311762</b>	Pièces et kits de réparation bas de pompe Xtreme - manuel 311762
<b>3A5423</b>	Pièces de moteurs XL 3400, XL 6500 - manuel 3A5423	<b>311762</b>	Kits de vérification des billes en céramique - manuel 311762



## À PROPOS DE GRACO

Fondé en 1926, Graco est le leader mondial dans les systèmes et les composants de traitement des fluides. Les appareils Graco permettent de transporter, de mesurer, de réguler, de distribuer et d'appliquer les fluides et produits visqueux les plus divers utilisés dans la lubrification de véhicules et les équipements commerciaux et industriels.

Le succès de l'entreprise repose sur son engagement inébranlable envers l'excellence technique, la fabrication de classe mondiale et le service à la clientèle inégalé. En étroite collaboration avec des distributeurs spécialisés, Graco propose des systèmes, des produits et une technologie qui sont une référence de qualité pour de nombreuses solutions d'application des fluides. Graco fournit des appareils destinés à la finition par projection, aux revêtements de protection, à la circulation de peinture, à la lubrification et à l'application de mastics et de colles ainsi que du matériel d'application motorisé pour le génie civil. Grâce à ses investissements permanents dans la gestion et la régulation des fluides, Graco veut continuer à fournir des solutions innovantes à un marché mondial diversifié.

## SITES DE GRACO

### ADRESSE POSTALE

P.O. Box 1441  
Minneapolis, MN 55440-1441  
Tél. : 612-623-6000  
Fax : 612-623-6777

### CONTINENT AMÉRICAIN

#### MINNESOTA

Siège mondial  
Graco Inc.  
88-11th Avenue N.E.  
Minneapolis, MN 55413

### EUROPE

#### BELGIQUE

Centre de distribution européen  
Graco Distribution BVBA  
Industrieterrein-Oude Bunders  
Slakweidestraat 31  
3630 Maasmechelen,  
Belgique  
Tél. : 32 89 770 700  
Fax : 32 89 770 777

### ASIE PACIFIQUE

#### AUSTRALIE

Graco Australia Pty Ltd.  
Suite 17, 2 Enterprise Drive  
Bundoora, Victoria 3083  
Australie  
Tél. : 61 3 9468 8500  
Fax : 61 3 9468 8599

#### CHINE

Graco Hong Kong Ltd.  
Shanghai Representative Office  
Building 7  
1029 Zhongshan Road South  
Huangpu District  
Shanghai 200011  
République populaire de Chine  
Tél. : 86 21 649 50088  
Fax : 86 21 649 50077

### INDE

Graco Hong Kong Ltd.  
India Liaison Office  
Room 432, Augusta Point  
Regus Business Centre 53  
Golf Course Road  
Gurgaon, Haryana  
India 122001  
Tél. : 91 124 435 4208  
Fax : 91 124 435 4001

#### JAPON

Graco K.K.  
1-27-12 Hayabuchi  
Tsuzuki-ku  
Yokohama City, Japon 2240025  
Tél. : 81 45 593 7300  
Fax : 81 45 593 7301

#### CORÉE

Graco Korea Inc.  
38, Samsung 1-ro 1-gil  
Hwaseong-si, Gyeonggi-do, 18449  
République de Corée  
Tél. : 82 31 8015 0961  
Fax : 82 31 613 9801

Toutes les spécifications et illustrations contenues dans la présente brochure reposent sur les données produits les plus récentes disponibles au moment de la publication. Graco se réserve le droit d'apporter des modifications à tout moment sans préavis.

Graco est certifié ISO 9001.



Europe  
+32 89 770 700  
FAX +32 89 770 777  
WWW.GRACO.COM

©2018 Graco Distribution BVBA 349980FR Rév. A 02/18 Imprimé en Europe.

Les autres noms ou marques de fabricants cités dans le présent document le sont à des fins d'identification et appartiennent à leurs propriétaires respectifs.