

柴油发动机尾气处理液 (DEF) 加注系统

车用尿素加注解决方案



PROVEN QUALITY. LEADING TECHNOLOGY.

更多价值

润滑设备始于 1926 年

固瑞克致力于为您提供市场上最可靠、最经济高效的润滑设备，同时也为汽车服务和工业市场提供全系列的泵、分配阀、软管卷盘、流体管理与回收系统。我们在世界范围的经销网络内拥有知识丰富的专业人士，他们懂得您的业务需求，能为您提供最符合您应用场合需求的设备选型建议。

为不断扩展产品范围，固瑞克加入了 Blue 系列产品 - 该产品采用优质耐用的材料制成，有助于管理您的柴油发动机尾气处理液 (DEF) 和减少汽车尾气的排放。

业界领先的质保、服务和支持

我们为我们所制造的一切产品提供极具竞争力的质保服务，以此作为固瑞克产品的强有力后盾。我们的质保计划非常全面，其中包含人工费和交通费。我们拥有专门的客户服务和技术援助支持，在您扩展业务时为您提供源源不断的帮助。

典型应用场合如下：

- 4S 店
- 车队维护
- 汽修厂
- 施工车辆维护
- 农业服务车
- 重型设备



更省心

固瑞克所提供的全系列柴油发动机尾气处理液 (DEF) 产品适合所有应用场合，无论是小型汽修厂还是大型 4S 店，抑或重型设备维护机构，均能得以满足。我们提供的电动、气动或手动产品专为满足针对柴油发动机尾气处理液 (DEF) 的需求而设计，旨在以不破坏化学完整性为前提，最大限度地减少停机并快速加注。

安装灵活，适合所有应用场合

从各种配置的成套设备中加以选择，或自行选择单独的泵和组件来构建适合您特定应用场合的定制 DEF 系统。从经济型手动泵，到高性能电动或气动双隔膜泵 (AODD) 成套设备，固瑞克满足您的一切需求。每种解决方案均采用最优质的组件设计而成，从而保证无故障运行。

吨罐安装



插桶安装



壁式安装



如何选择适合您应用场合的固瑞克 DEF 解决方案：

1 确定电源

选择适合您应用场合的泵。针对小型应用场合选择轻便可靠的手持式手动泵。在 15 米内的应用场合中，建议选择 LD Blue 电动泵；升级至 SD Blue AODD 泵之后，可满足更大的应用场合，最长可达 60 米。



2 确定您的容器尺寸*

无论从料筒还是吨罐加注，固瑞克都可以提供适合您需求的成套设备。208 升大桶适用于一至两辆卡车；对于大型车队，可选择 1 吨的 IBC（中型散装容器）吨罐。

*固瑞克不出售大桶和吨罐

3 选择所需配件

固瑞克提供了全系列高品质 DEF 配件，可完善您的安装。您可选择自动或手动分配加注枪、闭合系统连接器、内置流量计、软管卷盘、安装支架、配件以及分配软管与吸料软管。



固瑞克 LD Blue

经久耐用、效率不凡、结构紧凑的高性能电动泵成套设备

更低的维护工作量

配备有自吸式隔膜泵，无需动态密封。

更长的正常运行时间

使用 LD Blue 系统可有效减少停机并完成更多工作，其寿命可达到同类泵寿命的两倍。

内置安全性与可靠性

120V 的泵内整合了自动关闭定时器（6.5 分钟）。防止泵在工作周期以外运行，并最大限度地延长泵的使用寿命。

泵技术规格	120V	12V
	cULus 认可	
最大流量	34 lpm	36 lpm
最大流体压力	50 psi	50 psi
转速（每分钟转数）	1750	2600
功率（瓦特）	500	260
电压	120V / 60hz	12V
最大电流（安培）	4.5A	22A
工作周期	20 min ON/OFF	20 min ON/OFF



启动及快速运行所需的一切!

		120V 电动泵成套设备			12V 电动泵成套设备
		吨罐		料筒	吨罐
		流量计及自动加注枪	自动加注枪	手动加注枪	自动加注枪
		24V641	24V645	24V644	24V656
泵	120V 电动泵 (127642)	•	•	•	•
	12V 电动泵 (127643)				•
安装	带加注枪支座的不锈钢支架	•	•	•	•
配件	带有 SST 喷口的 LD 自动加注枪 (127649)	•	•		•
	带有 SST 喷口的 LD 手动加注枪 (125078)			•	
	LD DEF 流量计 (127663) 和 1" 弯头 (127656)	•			•
软管/配件	带有 (2) 个 SST 管夹的 20' 分配软管 (24W161)	•	•	•	•
	带有 (2) 个 SST 管夹的 5' 吸料软管 (24W149)	•	•	•	•
	带有 (2) 个 SST 管夹的 2' 吸料软管 (24W148)				•

固瑞克 SD Blue

高效且节约成本的气动系统

多功能性

Husky 515 泵可提供高达 57 lpm 的流量，在 30 psi 的压力下即可正常运行。

提高生产率

强大的设计为深罐、吨罐和长管线提供了优异的吸程和扬程。

推荐用于 60 米以内的应用场合。

为高端应用提供优质的服务

Deluxe 成套设备所配备的优质耐油性软管带有波纹式不锈钢接头，可消除接头处的泄漏以及防止结晶。



泵技术规格	Husky 515 A0DD
最大流量	57 lpm
最大流体压力	50 psi
工作气压范围	30-50 psi
进气口	1/4" NPT(f)
泵入口	1/2" BSPP(f) 和 3/4" BSPP(f)
软管入口	3/4" BSPP(f)
泵出口	1/2" BSPP(f) 和 3/4" BSPP(f)
最大耗气量	28 scfm

		空气成套设备 - 吨罐				空气成套设备 - 大桶			
		DELUXE 成套设备		标准成套设备		DELUXE 成套设备		标准成套设备	
		24F531	24F878	24V677	24V678	24F947	24M499	24V679	24V686
泵	气动隔膜泵 (24G745)	•	•	•	•	•	•	•	•
安装	带有加注枪支座的 SD 吨罐/壁式安装支架	•	•	•	•				
	带有加注枪支座的 SD 插桶安装支架					•	•	•	•
配件	带有 SST 喷口和旋转接头的 SD 自动截止阀 (24F529)	•	•				•		
	带有 SST 喷口的 LD 自动加注枪 (127649)			•	•				•
	LD 手动加注枪 (125078)					•		•	
	适用于自动加注枪的 SD DEF 流量计套件 (24H293)	•					•		
	LD DEF 流量计 (127663)			•					•
软管/配件	20' 分配软管, 3/4" BSPP(mbe) (124603)	•	•						
	带有 (2) 个 SST 管夹的 20' 分配软管 (24W161)			•	•				
	12' 分配软管, 3/4" BSPP(m) x 切口端 (125079)					•			
	12' 分配软管, 3/4" BSPP(m) (124671)						•		
	带有 (2) 个 SST 管夹的 12' 分配软管 (24W154)							•	•
	6' 吸料软管, 3/4" BSPP(m) (124581)	•	•						
	带有 (2) 个 SST 管夹的 5' 吸料软管 (24W149)			•	•				
	2' 吸料软管, 3/4" BSPP(m) x 切口 (124875)					•	•		
带有 (2) 个 SST 管夹的 2' 吸料软管 (24W148)							•	•	
空气控制	空气调节器及计量表, 1/4" NPT (110147)	•	•			•	•		
	空气截止球阀, 通气 (110223)	•	•			•	•		
	50 psi 空气安全阀 (116306)			•	•			•	•
	50 psi 空气安全阀 (124963)	•	•			•	•		
连接器	Colder 快插接头套件 (24F532)	•	•			•	•		

泵

LD Blue 电动泵

具有自吸功能的可靠工业泵

- 最大流量 34 lpm (120V) 或 36 lpm (12V)
- 120V 或 12V 电动泵
- 120V 泵包括自动关闭定时器



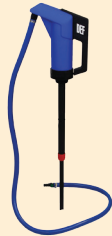
127642

127642	120V AC 电动泵, 3/4" 宝塔软管接头
127643	12V DC 电动泵, 3/4" 宝塔软管接头
127646	12V DC 泵手柄, 黑色

LD Blue 手动泵

用于从 208 升的大桶分配 DEF 轻便、可靠且经济高效的解决方案

- 利用集成式两英寸插塞接头, 实现快速的料筒安装和更换
- 可实现快速加注, 每行程可加注 1 升
- 可调的伸缩下管



24G636

127647	带有料筒长度可调式下管 (125479) 的 DEF 手动泵
24G636	DEF 手动泵 (127647), 具有带球阀 (125478) 的 6' 分配软管和料筒长度可调式下管 (125479)
127875	DEF 手动泵 (127647), 具有带球阀 (125478) 的 6' 分配软管、料筒长度可调式下管 (125479) 和 LD 手动加注枪 (125078)
125479	手动泵的料筒长度可调式下管
125478	带有球阀的 6' 分配软管

SD Blue AODD 泵

性能卓越的 AODD 泵, 可实现长距离高输出。

- 最大流量 57 lpm
- 结构坚固可抗腐蚀, 性能可靠、持久耐用
- 易于维修的空气阀和球形止回阀



24G745

24G745	气动隔膜泵 (57 lpm) 自由流量, 聚丙烯, 3/4" BSPP(f)
--------	--

配件

LD Blue 流量计

- 易于安装 - 在分配软管之间或末端使用
- 脉冲信号 - 单通道, 或舌簧开关
- 5 - 100 lpm 流量
- 145 psi 最大压力
- 1" BSPP(m) 入口和出口。包括 1" BSPP(f) 连接器。



127663	LD 数显内置涡轮流量计。LCD 显示屏
127800	适配接头 - SD 自动加注枪与 LD 流量计之间的连接

SDI15 内置流量计

- 跟踪两种模式下的总计 - 重置模式用于周期性历史记录总计, 非重置模式用于流量计寿命总计
- 设计坚固耐用, 适于室内使用
- 易于使用 - 可按品脱、夸脱或升进行分配
- 4 - 53 lpm 流量
- 1500 psi 最大压力, 1/2" NPT 入口



24G738	SDI15 DEF 流量计, 1/2" BSPP(f/f), 1500 psi, 4 - 53 lpm
24H293	SDI15 流量计套件, 带 SST 自动加注枪配件

LD Blue 自动加注枪

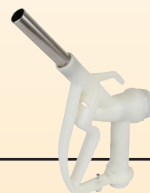
- 如果喷口分离, Break-Away 系统可实现低成本维修
- 选择带有或不带有内置流量计的加注枪
- 15 - 45 lpm 流量
- 50 psi 最大压力
- 3/4" BSPP 入口



127649	带有不锈钢分离喷口的 LD 自动加注枪
127650	带有内置电子涡轮流量计和不锈钢分离喷口的 LD 自动加注枪
127651	适用于 LD 加注枪 127649 和 127650 的喷口更换套件
127652	适用于 LD 自动加注枪的磁性加注喷口套件
127654	适用于错误加注套件的磁性转换接头

LD Blue 手动加注枪

125078	带有 SST 喷口的 LD 手动 DEF 加注枪
--------	--------------------------



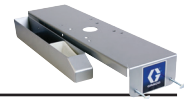
SD Blue 加注枪

- 耐用设计
- 带有不锈钢加注枪的自动截止阀
- 42 lpm 流量
- 50 psi 最大压力
- 3/4" BSPP 入口



124398	SD 自动截流式 SST 加注枪, 不带旋转接头, 3/4" BSPP(f)
24F529	SD 自动截流式 SST 加注枪, 带旋转接头, 3/4" BSPP(f)
127655	SD 自动截流式 SST 加注枪, 3/4" 宝塔接头

安装支架



24F870	带加注枪支座的 AODD 吨罐/壁式安装支架
24F679	带加注枪支座的 AODD 插桶安装支架
124541	AODD 沐浴加注枪支座

XD 30 DEF 软管卷盘

- 适用于 SD 和 LD 泵 (仅限于带有手动加注枪的 LD 泵)
- 不锈钢流体部分带有开放端口, 可确保高流量, 并最大限度地减少压力损失
- 可灵活定位导向臂, 用于在工作台、天花板、墙壁、吨罐或多用途卡车上安装
- 50 psi 最大压力
- 带有 3/4" BSPP(m) 旋转接头的 3/4" x 50' 入口软管, 可实现无泄漏连接



HSDD5A	XD 30 DEF 软管卷盘, 3/4" x 50', 白色
HSDD5B	XD 30 DEF 软管卷盘, 3/4" x 50', 蓝色
HSDD5F	XD 30 DEF 软管卷盘, 3/4" x 50', 黄色
HSDDDA	XD 30 DEF 软管卷盘, 裸机, 白色
HSDDDB	XD 30 DEF 软管卷盘, 裸机, 蓝色
HSDDDF	XD 30 DEF 软管卷盘, 裸机, 黄色

软管卷盘入口套件

24W250	适用于 XD 30 卷盘的 2' DEF 入口软管套件。3/4" BSPP(f) x 切口端和 90° 弯头。
24W251	适用于 XD 30 卷盘的 6' DEF 入口软管套件。3/4" BSPP(f) x 切口端和 90° 弯头。
124875	2' DEF 软管, 3/4" BSPP(m) x 切口端 (入口软管)
124581	6' DEF 软管, 3/4" BSPP(m) x 切口端 (入口软管)

闭合系统连接器

分配软管和吸料软管



标准	24W148	带有 (2) 个软管夹的 2' 吸料软管套件
	24W149	带有 (2) 个软管夹的 5' 吸料软管套件
	24W190	带有 (2) 个软管夹的 6' 分配软管套件
	24W154	带有 (2) 个软管夹的 12' 分配软管套件
	24W161	带有 (2) 个软管夹的 20' 分配软管套件
Deluxe	124875	2' 吸料软管, 3/4" BSPP(m) x 切口端 (入口软管)
	124581	6' 吸料软管, 3/4" BSPP(m) x 切口端 (入口软管)
	124671	12' 分配软管, 3/4" BSPP x 3/4" BSPP
	125079	12' 分配软管, 3/4" BSPP x 切口端
	124603	20' 分配软管, 3/4" BSPP x 3/4" BSPP
	125074	20' 分配软管, 3/4" BSPP x 切口端
	125242	50' 分配软管, 3/4" BSPP x 3/4" BSPP

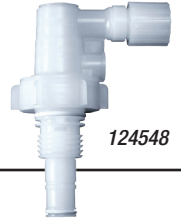
配件

127656	1" BSP(f) 弯头, 黑色	
127657	1" BSP(f) x 3/4" 宝塔软管接头, 黑色	
127720	1" BSP(f) x 1" BSP(f) 直列式插座, 黑色	
127804	带有密封件的 3/4" x 1" BSPP(f) 旋转接头	
127805	1" BSPP(f) x 1" BSPP(f) 连接器	
127806	1" BSPP(m/f) 旋转接头, 白色	
127815	3/4" BSP x 3/4" SST 旋转软管接头	
127823	1" BSP x 3/4" 宝塔弯头, 白色	
116306	50 psi 空气安全阀, 用于标准 AODD 泵成套设备	
124963	50 psi 空气安全阀, 用于 Deluxe AODD 泵成套设备	
24F524	3/4" BSPP(m) x 3/4" BSPP(f) SST 旋转接头	

保持流体纯度对于延长设备的使用寿命和保护选择性催化还原 (SCR) 发动机而言至关重要。通过采用闭合系统设计可以最大限度地减少流体污染和防止防止泄漏。从各种行业认可的闭合系统入口套件中选择最适合您需求的套件。

Colder

DrumQuick® PRO 快插接头系统。经济型聚丙烯组件可以承受上万次快速连接。



124548

24F532	Colder 闭合系统连接器套件 - 包括料筒连接器 (124548)、料筒嵌件 (124549) 和下管 (124550)
124548	Colder 闭合系统料筒连接器
124549	Colder 闭合系统料筒嵌件
125014	带有锯齿螺纹的 Colder 闭合系统料筒嵌件
124550	Colder 闭合系统 47" 下管

Micro Matic

可重复使用的不锈钢阀 (RSV) 适合多用途应用, 易于与大桶、吨罐和定制成套设备集成使用。



127637



17C908

经济型塑料阀 (EPV™) 针对单向、单用途应用而设计。专用于要求一次性使用、清空和回收容器成套设备的操作。



127634



17C907

17C907	Micro Matic EPV 分配连接器, 3A 橙色, 3/4" 宝塔出口, EPDM 密封
127634	Micro Matic EPV 容器阀, 3A 橙色, 2.5" x 5 锯齿, EPDM 密封
127793	208 升料筒的 Micro Matic EPV 下管
127794	1041 升 IBC 吨罐的 Micro Matic EPV 中央下管
127635	1249 升 IBC 吨罐的 Micro Matic EPV 中央下管
17C908	Micro Matic RSV 分配连接器, 3/4" 宝塔出口, 4 分螺纹, 不锈钢
127637	Micro Matic RSV 容器阀, 2.5" x 5, 4 凸轮, 不锈钢阀, EPDM 密封
127795	208 升料筒的 Micro Matic RSV 下管
127796	1041 升 IBC 吨罐的 Micro Matic RSV 中央下管
127639	1249 升 IBC 吨罐的 Micro Matic RSV 中央下管
127640	Micro Matic RSV 加注连接器, 1" NPT(m) 入口 x 1/4" NPT(f) 出口, 4 分螺纹, 不锈钢

成套设备 包括连接器、阀和下管

24W142	Micro Matic EPV 吸料成套设备 - 连接器 (17C907)、容器阀 (127634)、208 升下管 (127793)
24W141	Micro Matic EPV 吸料成套设备 - 连接器 (17C907)、容器阀 (127634)、1041 升下管 (127794)
24W140	Micro Matic EPV 吸料成套设备 - 连接器 (17C907)、容器阀 (127634)、1249 升下管 (127635)
24W145	Micro Matic RSV 吸料成套设备 - 连接器 (17C908)、容器阀 (127637)、208 升下管 (127795)
24W144	Micro Matic RSV 吸料成套设备 - 连接器 (17C908)、容器阀 (127637)、1041 升下管 (127796)
24W143	Micro Matic RSV 吸料成套设备 - 连接器 (17C908)、容器阀 (127637)、1249 升下管 (127639)



美洲

明尼苏达州

全球总部
固瑞克公司
88-11th Avenue N.E.
Minneapolis, MN 55413

通信地址

P.O.Box 1441
Minneapolis, MN 55440-1441
电话: 612-623-6000 传真: 612-623-6777

欧洲

比利时

Graco BVBA
Industrieterrein-Oude Bunders
Slakweidestraat 31
B-3630 Maasmechelen,
Belgium
电话: 32 89 770 700 传真: 32 89 770 777

亚太地区

澳大利亚

Graco Australia Pty Ltd.
Suite 17, 2 Enterprise Drive
Bundoora, Victoria 3083
Australia
电话: 61 3 9468 8500 传真: 61 3 9468 8599

中国

Graco Hong Kong Ltd.
上海代表处
中国上海
黄浦区
中山南路 1029 号
7 号楼
邮编: 200011
电话: 86 21 649 50088 传真: 86 21 649 50077

印度

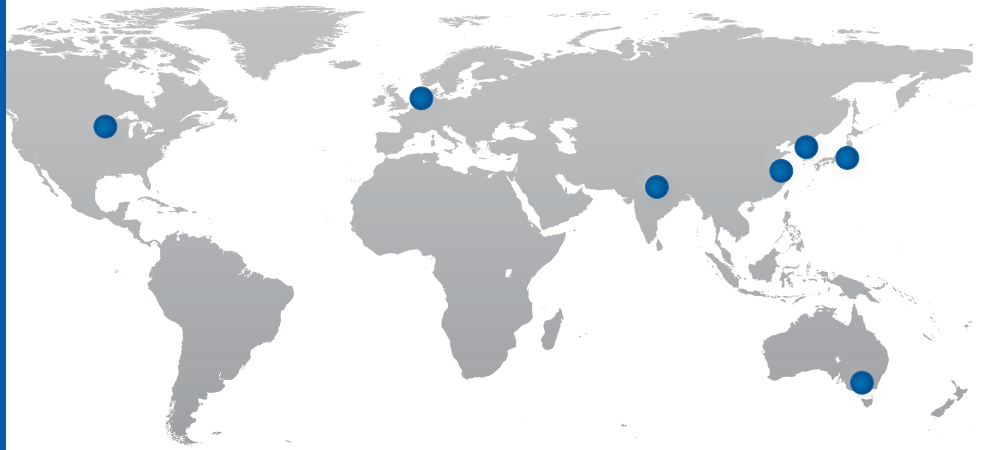
Graco Hong Kong Ltd.
India Liaison Office
Room 443, Level 4
Augusta Point, Golf Course Road
Gurgaon, Haryana, India 122001
电话: 91 124 435 4208 传真: 91 124 435 4001

日本

Graco K.K.
1-27-12 Hayabuchi
Tsuzuki-ku
Yokohama City, Japan 2240025
电话: 81 45 593 7300 传真: 81 45 593 7301

韩国

Graco Korea Inc.
Shinhan Bank Building
4th Floor #1599
Gwanyang-Dong, Dongan-Ku,
Anyang-si, Korea 431-060
电话: 82 31 476 9400 传真: 82 31 476 9801



固瑞克尽您所需

分支遍及各地，提供全球支持



质量至上

在固瑞克我们自豪于为客户提供一流的产品。我们按业内最高标准生产自主设计的解决方案，为您提供世界级的客户支持和专业知识，助您解决润滑难题。



覆盖全球

固瑞克足迹遍及全球，无论您身处何处，都能通过我们获得您所需的产品和服务。此外，固瑞克在世界各地都拥有专业领域专家，可为您提供售后支持。



研发能力

固瑞克产品丰富，可组合成不同的解决方案，满足您的各种需求。产品的设计和测试均在最严苛的环境下进行，确保您的设备获得良好保护，以最佳性能运行。

立即联系我们!

敬请致电 **800-533-9655** 联系固瑞克销售人员，
或访问 **www.graco.com** 获取更多信息。

